

WARD GLANYMÔR: PROFFIL O'R ARDAL ETHOLIADOL

Tîm Polisi, Ymchwil a Gwybodaeth, Cyngor Sir Caerfyrddin, Mai 2017

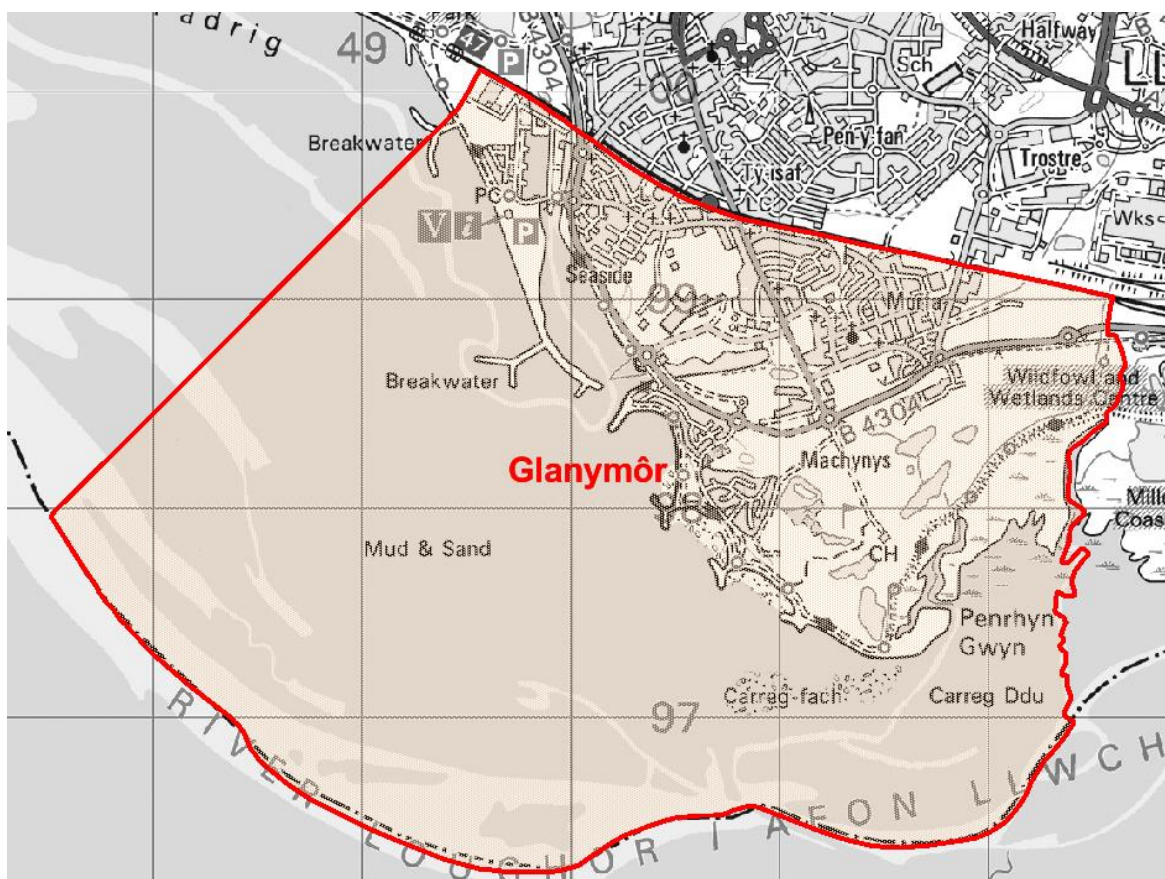
Cynghorwyr (Pleidlais Etholiadol 2017: - Y garfan a bleidleisiodd = 35.99%) Louvain Roberts a John Prosser (Llafur)

Nifer etholwyr (Rhagfyr 2016): 4,296

Poblogaeth: 6,050 (Amcangyfrif Poblogaeth Canol Blwyddyn 2015, SYG)

Etholaeth Cynulliad Cenedlaethol Cymru a Senedd y DU: Llanelli

Cyfleusterau sy'n eiddo i'r Cyngor: Ysgol Iau Maes y Morfa, Canolfan Fusnes Llynnoedd Delta, Ardal Chwarae Dolau Mawr, Canolfan Hyfforddiant Llanelli, Parc y Goron, Parc Havelock, Canolfan Darganfod, Caeau Chwarae Bwlch Rangers, Parc Y Morfa, Clwb Criced De Llanelli, Canolfan Parc y Mileniwm, Clwb Golf Gorynys Machynys, Rhandiroedd Heol Ropewalk.



© Hawlfraint y Goron a hawliau cronfa ddata 2017 Arolwg Ordnans 100023377
© Crown copyright and database rights 2017 Ordnance Survey 100023377

Lleoliad: Tua 36km o Dref Caerfyrddin

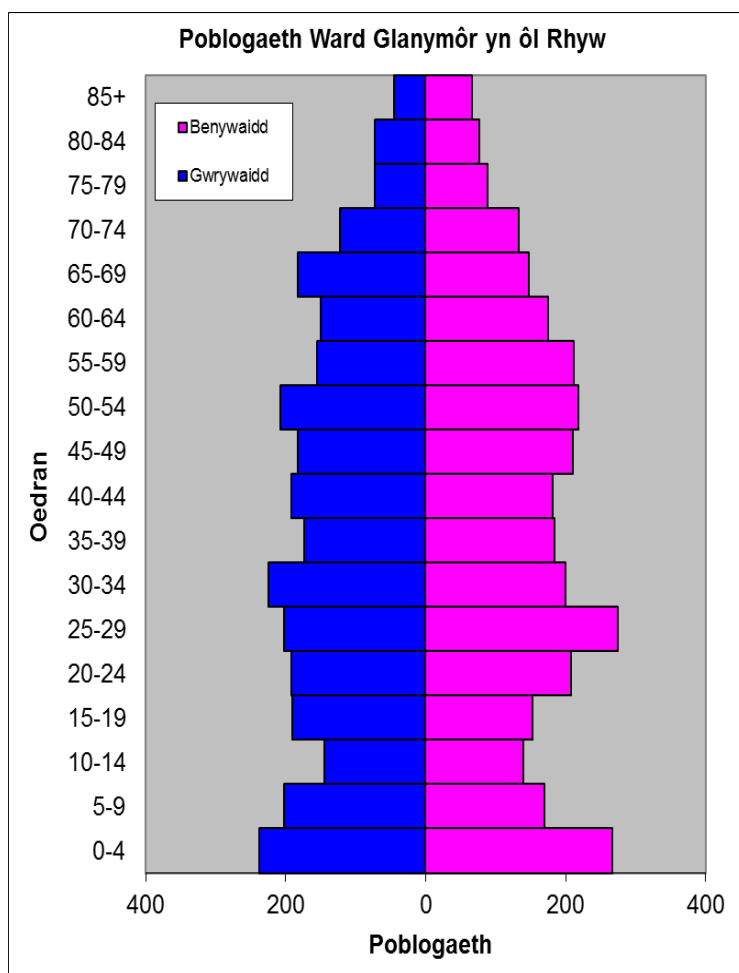
- ⇒ Arwynebedd: 12.87km²
- ⇒ Dwysedd Poblogaeth: 470 o bobl i bob km²
- ⇒ Newid yn y Boblogaeth: 2001-2015: +1,154 (+23.6%)
- ⇒ Prif Gyflogwyr: Cyngor Sir Caerfyrddin (ysgolion a hamdden)

YSTADEGAU POBLOGAETH

Amcangyfrif Poblogaeth Canol Blwyddyn 2015

Strwythur Oedran	Poblogaeth Glanymôr	% Glanymôr	% Sir Gâr
Oed: 0-4	504	8.3	5.4
5-14	655	10.8	11.2
15-24	743	12.3	11.2
25-44	1632	27.0	21.7
45-64	1511	25.0	27.8
65-74	585	9.7	12.7
75+	420	6.9	10.0
Cyfanswm	6,050	100	100

Ffynhonnell: Adroddiad aggregated lower Super Output Area (LSOA) Small Area Population Estimates, 2015, Y Swyddfa Ystadegau Gwladol



- ⇒ Yn 2 ymhlith y wardiau gyda'r boblogaeth uchaf yn Sir Gâr, ac yn 15^{ed} ymhlith y rhai â'r dwysedd uchaf.
- ⇒ Y gyfran uchaf o bobl yn 25-44 oed.
- ⇒ Cyfran uchel o bobl heb gymwysterau.
- ⇒ Dros 20% yn is o siaradwyr Cymraeg nag gyfartaledd Sir Gâr.

Data o Gyfrifiad 2011

Poblogaeth: Ffeithiau Allweddol	Glanymôr	% Glanymôr	Sir Gâr
Pobl: a anwyd yng Nghymru	4503	79.4	76.0
A anwyd y tu allan i'r DU	433	7.7	4.1
Mewn grwpiau ethnig heblaw gwyn	175	3.0	1.9
Gyda salwch cyfyngus hirdymor	1493	26.3	25.4
Heb gymwysterau (16-74 oed)	1541	34.1	26.8
Gyda chymwysterau lefel uchel (16-74 oed)	687	15.2	23.9
Yn medru siarad Cymraeg	1030	19.2	43.9

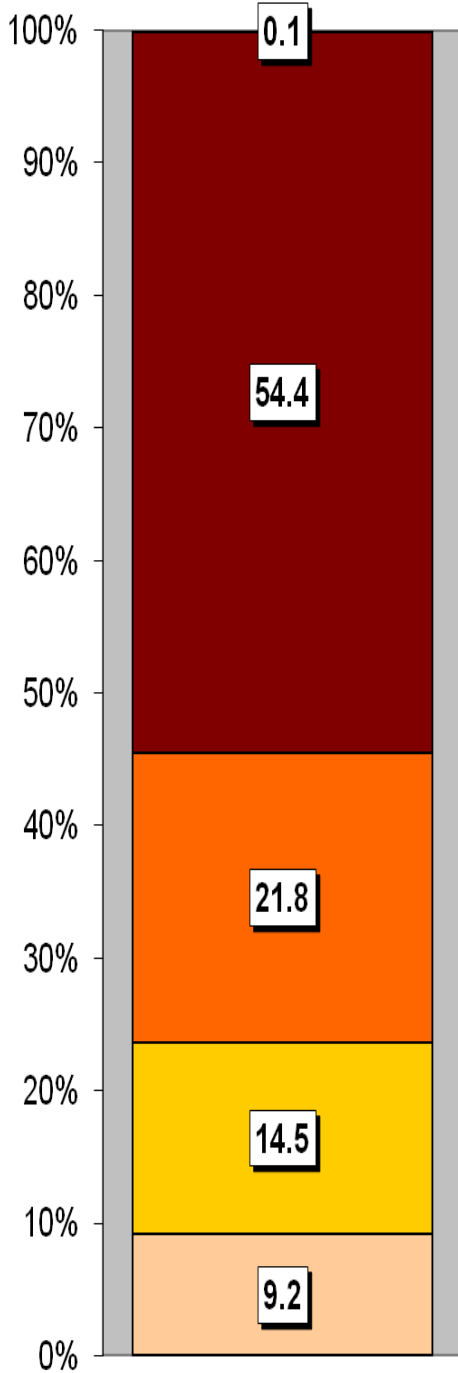
Cyfansoddiad Cartrefi	Glanymôr	% Glanymôr	Sir Gâr
Cyfanswm Cartrefi/ (Maint Cyfartalog Cartrefi)	2623	(2.2)	(2.3)
Math o gartref: un person: pensïynwr	350	13.3	14.8
Un person: arall	662	25.2	15.4
Un teulu: pob un yn bensiynwr	148	5.6	9.8
Un teulu: pâr priod	603	23.0	34.1
Un teulu: pâr yn cyd-fyw	273	10.4	8.7
Un teulu: un rhiant	401	15.3	11.3
Un teulu: arall	186	7.1	5.9

Ffynhonnell: Cyfrifiad 2011, Swyddfa Ystadegau Gwladol

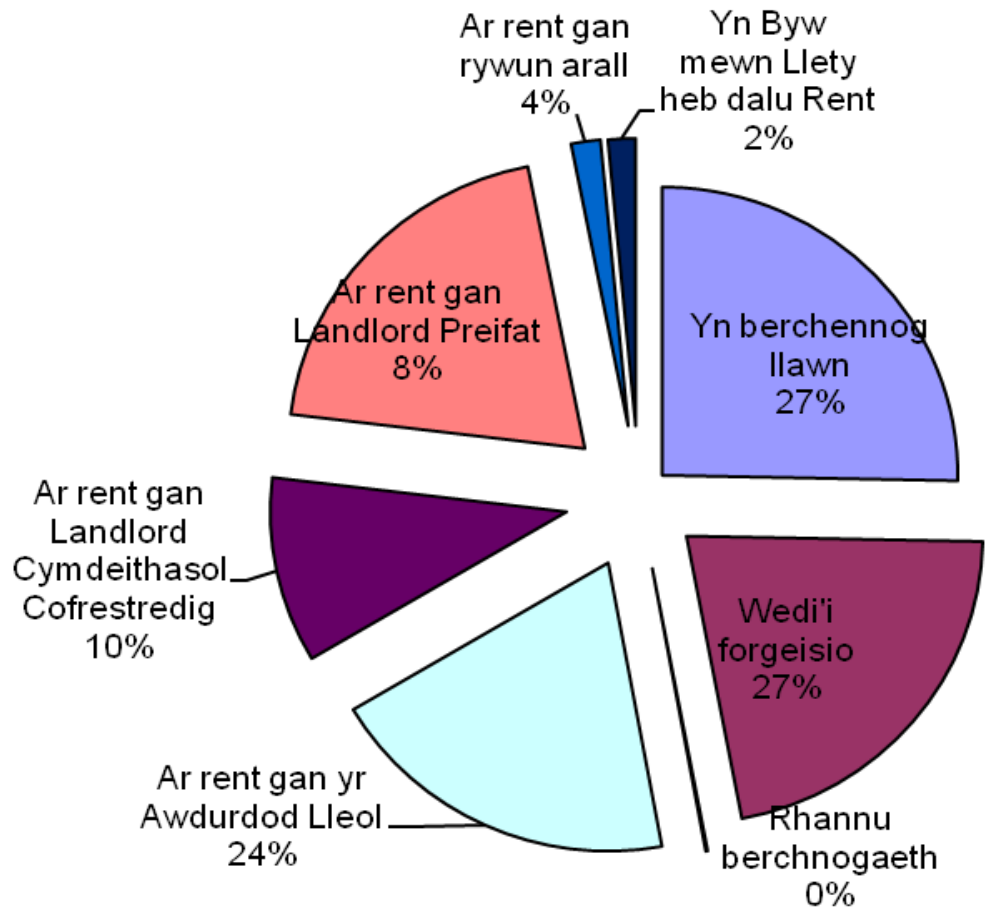
TAI

Tai teras yw'r rhan fwyaf o'r tai yn yr ardal. Mae cyfran debyg iawn o fflatiau, maisonettes neu randai, a thai pâr. Mae'r ward yn cynnwys 508 tŷ sy'n eiddo i'r Awdurdod Lleol a 274 sy'n eiddo i Gymdeithasau Tai.

Mathau o Lety



Math o Denantiaeth	%
Yn berchennog llawn	25.3
Wedi'i forgeisio	21.7
Rhan-berchnogaeth	0.1
Ar rent gan yr Awdurdod Lleol	19.4
Ar rent gan Landlord Cymdeithasol Cofrestredig	10.4
Ar rent gan Landlord Preifat	20
Ar rent gan rywun arall	1.6
Yn Byw mewn Llety heb dalu Rent	1.5



Mathau o Lety

- Tŷ ar wahân
- Tŷ pâr
- Fflat, maisonette, randy
- Tŷ Teras
- Carfannau neu fath arall o lety symudol dros dro

NODWEDDION CYMDEITHASOL - ECONOMAIDD

- ⇒ Yr amcangyfrif o incwm canolrif cartrefi Glanymôr, ar sail data 'PayCheck' CACI 2016 yw £18,735 y 5^{ed} isaf (allan o'r 58 wardiau) yn Sir Gâr ac 27.2% o dan ganolrif Sir Gâr, sef £23,825.
- ⇒ Mae'r proffil cymdeithasol yn awgrymu bod lefel uwch na'r cyfartaledd o bobl mewn swyddi lled-arferol/arferol (Lefelau 6-7) a chyfradd uwch iawn o bobl sydd erioed wedi gweithio a di-waith am gyfnod hir (Lefel 8).

Proffil Cymdeithasol	Glanymôr	%	% Sir Gâr
<i>Pob un 16-74 oed mewn cartrefi</i>	4127	100	100
1: Galwedigaethau Rheoli Uwch, Gweinyddol a Phroffesiynol	368	8.9	13.8
2: Galwedigaethau Rheoli Is, Gweinyddol a Phroffesiynol	608	14.7	19.9
3: Galwedigaethau Canolraddol	383	9.3	11.6
4: Cyflogwyr Bach a Gweithwyr Hunangyfrif	295	7.1	12.6
5: Galwedigaethau Goruchwyllo Is a Thechnegol	331	8.0	7.6
6: Galwedigaethau Lled-arferol	934	22.6	16.7
7: Galwedigaethau Arferol	764	18.5	13.0
8: Erioed Wedi Gweithio a di-waith am Gyfnod Hir	382	9.3	4.9

Ffynhonnell: Cyfrifiad 2011, Swyddfa Ystadegau Gwladol

YR ECONOMI A'R FARCHNAD LAFUR

Pobl sy'n Hawlio Budd-daliadau	Glanymôr	% Cyfradd	% Poblogaeth Weithiol Sir Gâr
Budd-dal diweithdra (JSA): Mawrth 2017	87	2.3	1.4
Budd-daliadau Analluogrwydd (ESA/IB/SDA): Awst 2016	565	14.8	8.9
Cymhorthdal Incwm: Awst 2016	140	3.7	1.8
Lwfans Byw i'r Anabl: Awst 2016	435	11.4	9.6
Credyd Pensiwn: Awst 2016 (Poblogaeth 65+)	340	33.8	17.1
Pobl sy'n hawlio Pensiwn Gwladol: Awst 2016	1,055	-	-

Ffynhonnell: System weinyddol y Ganolfan Byd Gwaith, yr Adran Gwaith a Phensiynau

Statws Economaidd (pobl 16-74 oed)	Glanymôr	Glanymôr	% Sir Gâr
Yn economaidd weithgar	2541	61.6	64.9
Cyflogeion: Rhan-amser	560	13.6	13.9
Cyflogeion: Amser llawn	1376	33.3	33.7
Hunan-gyflogedig	230	5.6	11.0
Di-waith	286	6.9	3.7
Myfyriwr amser llawn	89	2.2	2.5
Yn economaidd anweithgar	1586	38.4	35.1
Wedi ymddeol	599	14.5	18.1
Myfyriwr	167	4.0	4.5
Yn gofalu am y cartref/teulu	234	5.7	3.8
À salwch parhaus/yn anabl	469	11.4	6.8
Arall	117	2.8	1.9

Ffynhonnell: Cyfrifiad 2011, Swyddfa Ystadegau Gwladol

MYNEGAI AMDDIFADEDD LLUOSOG CYMRU (WIMD)

Roedd WIMD 2014 yn seiliedig ar ddaearyddiaeth fanwl iawn yr Ardaloedd Cynnyrch Ehangach Haen Is (LSOAs). Mae WIMD 2014 yn cynnwys wyth maes, Incwm, Cyflogaeth, Iechyd, Addysg, Tai, Mynediad at Wasanaethau, yr Amgylchedd Ffisegol a Diogelwch Cymunedol, ac mae'n cael ei gyhoeddi ar lefel Ardal Gynnyrch Ehangach Haen Is, ac mae 112 ohonynt yn Sir Gâr. Roedd WIMD 2014 yn seiliedig ar ddaearyddiaeth fanwl iawn yr Ardaloedd Cynnyrch Ehangach Haen Is (LSOAs). O dan WIMD Safle 1 yw'r mwyaf amddifad ac mae **Glanymôr 1** yn safle 6 o blith yr 112 LSOAs yn Sir Gâr ac yn 194 yng Nghymru o 1909 LSOAs, mae **Glanymôr 2** yn safle 11 yn Sir Gâr ac yn 349 yng Nghymru. Mae **Glanymôr 3** yn safle 15 o blith yr 112 LSOAs yn Sir Gâr ac yn 423 yng Nghymru o 1909 LSOAs. Mae **Glanymôr 4** yn safle 4 o blith yr 112 LSOAs yn Sir Gâr ac yn 154 yng Nghymru o 1909 LSOAs.

Y lefel uchaf o amddifadedd yn **Glanymôr 1** yw'r maes Amgylchedd Ffisegol gan ei fod yn safle 1 yn Sir Gâr ac yn 44 yng Nghymru am y maes hwn. Yn **Glanymôr 2** y lefel uchaf o amddifadedd yw'r maes Amgylchedd Ffisegol gan ei fod yn safle 8 yn Sir Gâr ac yn 201 yng Nghymru am y maes hwn. Y lefel uchaf o amddifadedd yn **Glanymôr 3** yw'r maes Amgylchedd Ffisegol gan ei fod yn safle 5 yn Sir Gâr ac yn safle 79 yng Nghymru. Yn **Glanymôr 4** y lefel uchaf o amddifadedd yw'r maes Amgylchedd Ffisegol gan ei fod yn safle 2 yn Sir Gâr ac yn 50 yng Nghymru am y maes hwn.

Glanymôr 1 – New Dock, Llynoedd Delta; Glanymôr 2 – Seaside; Glanymôr 3 – Machynys, Porthladd Y Gogledd; Glanymôr 4 – Rhes Dafen, Heol Ropewalk

LSOA	Mynegai Cyffredinol		Incwm		Cyflogaeth		Iechyd		Addysg		Mynediad at Wasanaethau		Diogelwch Cymunedol		Yr Amgylchedd Ffisegol		Tai	
	Glanymôr 1	194	6	286	8	197	6	315	8	209	6	723	69	452	13	44	1	377
Glanymôr 2	349	11	431	12	301	12	445	23	355	11	620	61	759	21	201	8	592	29
Glanymôr 3	423	15	532	20	761	42	410	16	220	7	457	48	870	27	79	5	1016	58
Glanymôr 4	154	4	238	7	157	5	395	15	141	3	471	50	257	9	50	2	303	10

Ffynhonnell: Mynegai Amddifadedd Lluosog Cymru 2014 (wedi ddiweddarau Awst 2016), Llywodraeth Cymru.

Noder: Trefnir yr LSOAs o 1-112 (Sir Gâr), 1-1909 (Cymru).

TROSEDDU

Glanymôr	Grŵp Troseddau													Cyfanswm Blynyddol
	Llog a niwed troseddol	Byrgleriaeth – Busnes a Chymuned	Byrgleriaeth – Cartref	Troseddau Cyffuriau	Troseddau amrywiol yn erbyn Cymdeithas	Meddiant Arfau	Troseddau Trefn Gyhoeddus	Lladrad	Troseddau Rhywiol	Dwyn	Troseddau Ceir	Trais yn erbyn person		
2016/2017	80	15	14	32	8	1	18	2	13	56	21	152	412	

Ffynhonnell: Pencadlys Heddlu Dyfed Powys, Llangynnwr.

Am Wybodaeth Bellach Cysylltwch â:

Lesley Rees, Swyddog Polisi, Ymchwil a Gwybodaeth
01267 224462
llrees@sirgar.gov.uk