

WARD GOGLEDD TREF CAERFYRDDIN: PROFFIL O'R ARDAL ETHOLIADOL

Tîm Polisi, Ymchwil a Gwybodaeth, Cyngor Sir Caerfyrddin, Mai 2017

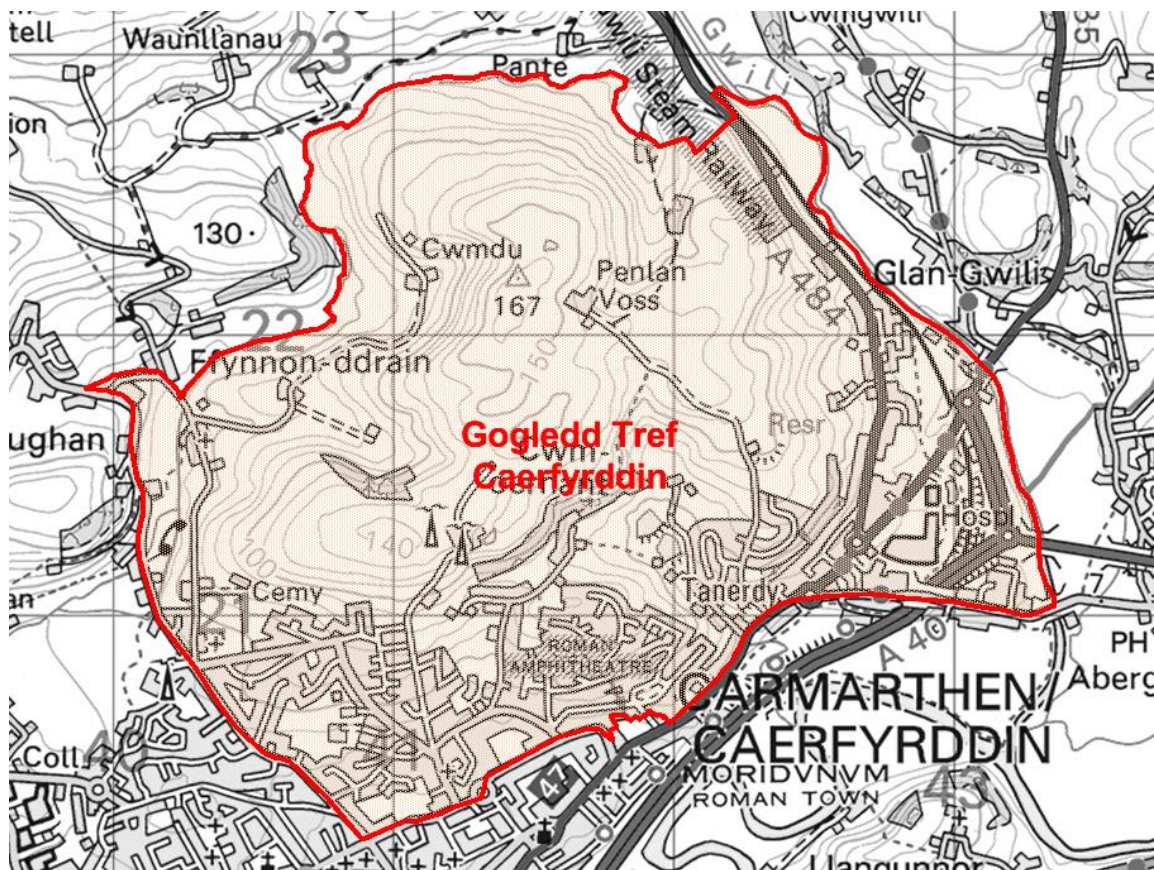
Cynghorwyr (Pleidlais Etholiadol 2017): Peter Hughes Griffiths (Plaid Cymru) a Ken Lloyd (Llafur). Y garfan a bleidleisiodd = 43.74%

Nifer etholwyr (Rhagfyr 2016): 3,707

Poblogaeth: 5,173 (Amcangyfrif Poblogaeth Canol Blwyddyn 2015, SYG)

Etholaeth Cynulliad Cenedlaethol Cymru a Senedd y DU: Gorllewin Sir Gaerfyrddin a Sir Benfro

Cyfleusterau sy'n eiddo i'r Cyngor: Ysgol Y Dderwen, Ysgol Gynradd Myrddin, Coetir Cwmoernant, Amchwaraf Rufeinig, Parc Myrddin



© Hawlfraint y Goron a hawliau cronfa ddata 2017 Arolwg Ordnans 100023377

© Crown copyright and database rights 2017 Ordnance Survey 100023377

Lleoliad: Tua 0.6km o Dref Caerfyrddin

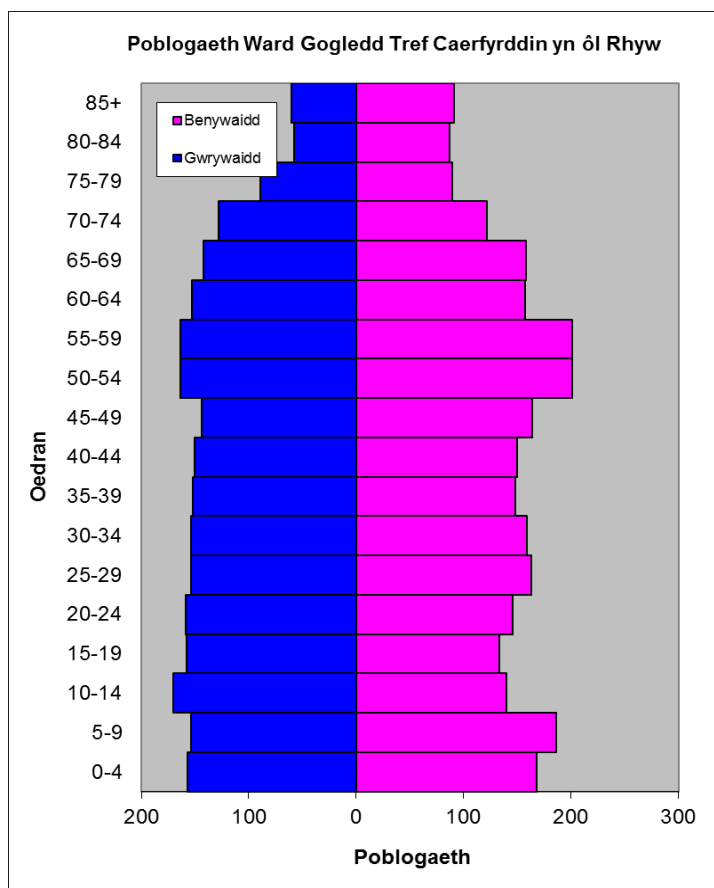
- ⇒ Dynodiadau Adfywio: ward gymwys yng Nghynllun Datblygu Gwledig 2007-2013
- ⇒ Arwynebedd: 5.59km²
- ⇒ Dwysedd Poblogaeth: 925 o bobl i bob km²
- ⇒ Newid yn y Boblogaeth: 2001-2015: -107 (-2.0%)
- ⇒ Prif Gyflogwyr: Cyngor Sir Caerfyrddin (ysgolion a Hamdden)

YSTADEGAU POBLOGAETH

Amcangyfrifon Poblogaeth Canol Blwyddyn 2015

Strwythur Oedran	Poblogaeth Gogledd Tref Caerfyrddin	% Gogledd Tref Caerfyrddin	% Sir Gâr
Oed: 0-4	325	6.3	5.4
5-14	650	12.6	11.2
15-24	596	11.5	11.2
25-44	1230	23.8	21.7
45-64	1348	26.0	27.8
65-74	550	10.6	12.7
75+	474	9.2	10.0
Cyfanswm	5,173	100	100

Ffynhonnell: Adroddiad aggregated lower Super Output Area (LSOA) Small Area Population Estimates, 2015, Y Swyddfa Ystadegau Gwladol



- ⇒ Yn 7^{fed} ymhlith y wardiau gyda'r boblogaeth uchaf yn Sir Gâr, ac yn 9^{fed} ymhlith y rhai â'r dwysedd uchaf.
- ⇒ Y gyfran uchaf o bobl o dan 45 oed, a'r gyfran 25-44 oed yn uchel o gymharu â chyfartaledd Sir Gâr.
- ⇒ Cyfran uchel o bobl heb gymwysterau lefel uchel.
- ⇒ Cyfran isel o siaradwyr Cymraeg

Data o Gyfrifiad 2011

Poblogaeth: Ffeithiau Allweddol	Gogledd Tref Caerfyrddin	% Gogledd Tref Caerfyrddin	Sir Gâr
Pobl: a anwyd yng Nghymru	3963	77.1	76.0
A anwyd y tu allan i'r DU	342	6.7	4.1
Mewn grwpiau ethnig heblaw gwyn	252	4.9	1.9
Gyda salwch cyfyngus hirdymor	1123	21.9	25.4
Heb gymwysterau (16-74 oed)	1069	25.7	26.8
Gyda chymwysterau lefel uchel (16-74 oed)	1102	26.5	23.9
Yn medru siarad Cymraeg	1853	37.4	43.9

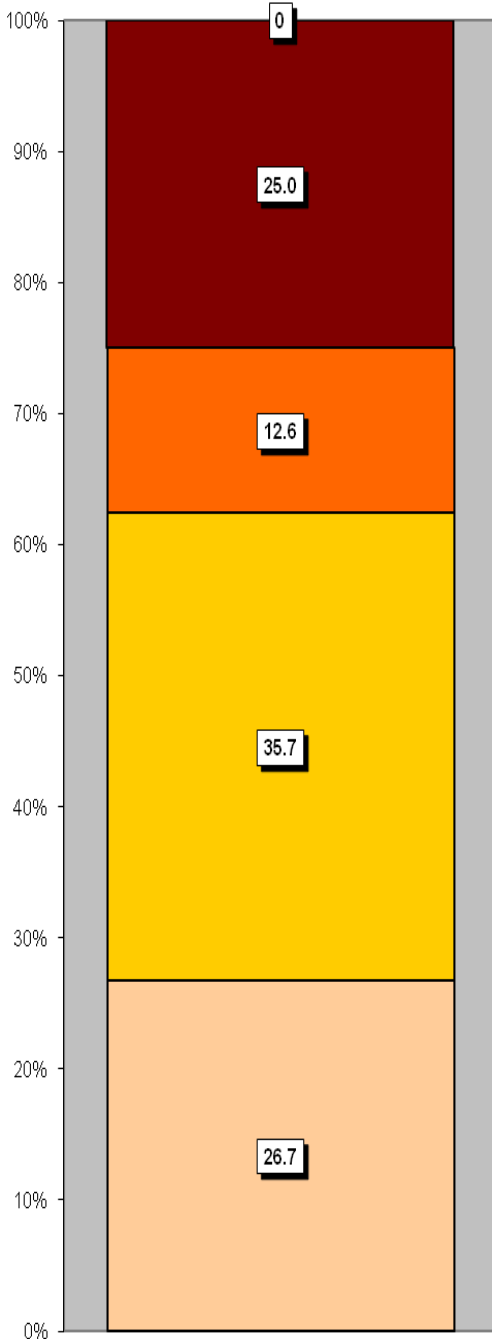
Cyfansoddiad Cartrefi	Gogledd Tref Caerfyrddin	% Gogledd Tref Caerfyrddin	Sir Gâr
Cyfanswm Cartrefi/ (Maint Cyfartalog Cartrefi)	2267	(2.3)	(2.33)
Math o gartref: un person: pensïynwr	346	15.3	14.8
Un person: arall	399	17.6	15.4
Un teulu: pob un yn bensiynwr	190	8.4	9.8
Un teulu: pâr priod	659	29.1	34.1
Un teulu: pâr yn cyd-fyw	236	10.4	8.7
Un teulu: un rhiant	287	12.7	11.3
Un teulu: arall	150	6.6	5.9

Ffynhonnell: Cyfrifiad 2011, Swyddfa Ystadegau Gwladol

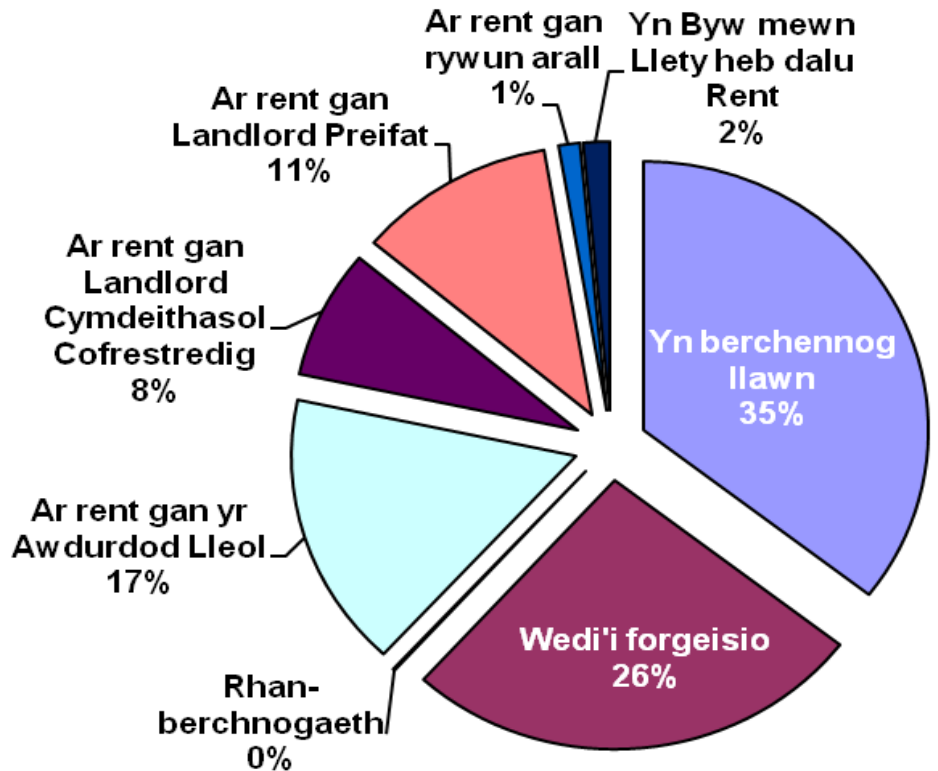
TAI

Tai pâr sydd yma'n bennaf gyda thai ar wahân a thai teras yn ail, ac mae bron yr un faint o'r naill a'r llall. Mae yno gyfran fach o garfannau a mathau eraill o lety symudol dros dro. Mae'r ward yn cynnwys 375 tŷ sy'n eiddo i'r Awdurdod Lleol ac 175 sy'n eiddo i Gymdeithasau Tai.

Mathau o Lety



Math o Denantiaeth	%
Yn berchennog llawn	35.4
Wedi'i forgeisio	26.2
Rhan-berchnogaeth	0.1
Ar rent gan yr Awdurdod Lleol	16.5
Ar rent gan Landlord Cymdeithasol Cofrestredig	7.7
Ar rent gan Landlord Preifat	11.2
Ar rent gan rywun arall	1.2
Yn Byw mewn Llety heb dalu Rent	1.5



Mathau o Lety

Tŷ ar wahân
Tŷ pâr
Fflat, maisonette, rhandy
Tŷ Teras
Carfannau neu fath arall o lety symudol dros dro

NODWEDDION CYMDEITHASOL - ECONOMAIDD

- ⇒ Yr amcangyfrif o incwm canolrif cartrefi Gogledd Dref Caerfyrddin, ar sail data 'PayCheck' CACI 2016 yw £23,260. Mae'r ward yn 20^{fed} isaf (allan o'r 58 wardiau) yn Sir Gâr ac yn 2.4% yn is nag ganolrif Sir Gâr, sef £23,825.
- ⇒ Mae'r proffil cymdeithasol yn awgrymu bod lefel uwch na'r cyfartaledd o bobl mewn swyddi uwch ac is rheoli, gweinyddol a phroffesiynol (Lefelau 1-2).

Proffil Cymdeithasol	Gogledd Tref Caerfyrddin	%	% Sir Gâr
<i>Pob un 16-74 oed mewn cartrefi</i>	3665	100	100
1: Galwedigaethau Rheoli Uwch, Gweinyddol a Phroffesiynol	590	16.0	13.8
2: Galwedigaethau Rheoli Is, Gweinyddol a Phroffesiynol	751	20.5	19.9
3: Galwedigaethau Canolraddol	436	11.9	11.6
4: Cyflogwyr Bach a Gweithwyr Hunangyfrif	300	8.2	12.6
5: Galwedigaethau Goruchwylio Is a Thechnegol	266	7.3	7.6
6: Galwedigaethau Lled-arferol	596	16.3	16.7
7: Galwedigaethau Arferol	532	14.5	13.0
8: Erioed Wedi Gweithio a di-waith am Gyfnod Hir	182	5.0	4.9

Ffynhonnell: Cyfrifiad 2011, Swyddfa Ystadegau Gwladol

YR ECONOMI A'R FARCHNAD LAFUR

Pobl sy'n Hawlio Budd-daliadau	Gogledd Tref Caerfyrddin	% Cyfradd	% Poblogaeth Weithiol Sir Gâr
Budd-dal diweithdra (JSA): Mawrth 2017	69	2.2	1.4
Budd-daliadau Analluogrwydd (ESA/IB/SDA): Awst 2016	275	8.8	8.9
Cymhorthdal Incwm: Awst 2016	90	2.9	1.8
Lwfans Byw i'r Anabl: Awst 2016	210	6.7	9.6
Credyd Pensiwn: Awst 2016 (Poblogaeth 65+)	160	15.6	17.1
Pobl sy'n hawlio Pensiwn Gwladol: Awst 2016	1,025	-	-

Ffynhonnell: System weinyddol y Ganolfan Byd Gwaith, yr Adran Gwaith a Phensiynau

Statws Economaidd (pobl 16-74 oed)	Gogledd Tref Caerfyrddin	% Gogledd Tref Caerfyrddin	% Sir Gâr
Yn economaidd weithgar	2485	67.7	58.6
Cyflogeion: Rhan-amser	584	15.9	10.75
Cyflogeion: Amser llawn	1375	37.5	32.67
Hunan-gyflogedig	269	7.3	10.02
Di-waith	143	3.9	3.37
Myfyriwr amser llawn	114	3.1	1.78
Yn economaidd anweithgar	1180	32.2	41.4
Wedi ymddeol	520	14.2	16.12
Myfyriwr	200	5.5	4.51
Yn gofalu am y cartref/teulu	152	4.1	6.23
À salwch parhaus/yn anabl	236	6.4	11.07
Arall	72	2.0	3.47

Ffynhonnell: Cyfrifiad 2011, Swyddfa Ystadegau Gwladol

MYNEGAI AMDDIFADEDD LLUOSOG CYMRU (WIMD)

Roedd WIMD 2014 yn seiliedig ar ddaearyddiaeth fanwl iawn yr Ardaloedd Cynnyrch Ehangach Haen Is (LSOAs). Mae WIMD 2014 yn cynnwys wyth maes, Incwm, Cyflogaeth, Iechyd, Addysg, Tai, Mynediad at Wasanaethau, yr Amgylchedd Ffisegol a Diogelwch Cymunedol, ac mae'n cael ei gyhoeddi ar lefel Ardal Gynnyrch Ehangach Haen Is, ac mae 112 ohonynt yn Sir Gâr. Roedd WIMD 2014 yn seiliedig ar ddaearyddiaeth fanwl iawn yr Ardaloedd Cynnyrch Ehangach Haen Is (LSOAs). O dan WIMD Safle 1 yw'r mwyaf amddifad ac mae **Gogledd Tref Caerfyrddin 1** yn safle 29 o blith yr 112 LSOAs yn Sir Gâr ac yn 644 yng Nghymru o 1909 LSOAs. Mae **Gogledd Tref Caerfyrddin 2** yn safle 7 yn Sir Gâr ac yn 266 yng Nghymru, safle 72 yn Sir Gâr yw **Gogledd Tref Caerfyrddin 3** ac yn safle 1080 yng Nghymru. Mae **Gogledd Tref Caerfyrddin 4** yn safle 111 yn Sir Gâr, yr ardal fwyaf amddifad yn y Sir ac yn 1761 yng Nghymru.

Y lefel uchaf o amddifadedd yn **Gogledd Tref Caerfyrddin 1** yw'r maes Addysg gan ei fod yn safle 13 yn Sir Gâr ac yn 400 yng Nghymru am y maes hwn. Yn **Gogledd Tref Caerfyrddin 2** y maes Incwm yw'r lefel uchaf o amddifadedd yn safle 3^{ydd} yn Sir Gâr ac 156 yng Nghymru. Y lefel uchaf o amddifadedd yn **Gogledd Tref Caerfyrddin 3** yw'r maes Diogelwch Cymunedol gan ei fod yn safle 16 yn Sir Gâr ac 546 yng Nghymru, Yn **Gogledd Tref Caerfyrddin 4** y maes Diogelwch Cymunedol sydd efo'r lefel uchaf o amddifadedd yn safle 48 yn Sir Gâr a 1204 yng Nghymru.

LSOA	Mynegai Cyffredinol		Incwm		Cyflogaeth		Iechyd		Addysg		Mynediad at Wasanaethau		Diogelwch Cymunedol		Yr Amgylchedd Ffisegol		Tai	
Gogledd Dref Caerfyrddin 1	644	29	588	26	561	27	790	46	400	13	1270	92	1001	35	821	51	630	35
Gogledd Dref Caerfyrddin 2	266	7	156	3	400	17	421	18	183	5	1009	82	227	8	1569	97	292	9
Gogledd Dref Caerfyrddin 3	1080	72	913	50	863	48	955	62	1170	72	1764	108	546	16	845	53	849	46
Gogledd Dref Caerfyrddin 4	1761	111	1814	111	1615	109	1753	111	1653	108	779	70	1204	48	1524	95	1578	100

Gogledd Tref Caerfyrddin 1 - Teras Russell, **Gogledd Tref Caerfyrddin 2** - Park Hall,

Gogledd Tref Caerfyrddin 3 – Wellfield, Parc Myrddin, **Gogledd Tref Caerfyrddin 4** – Cronfa Ddwr Cwmoernant, Ysbyty Glangwili

Ffynhonnell: Mynegai Amddifadedd Lluosog Cymru 2014 (wedi ddiweddarau Awst 2016), Llywodraeth Cymru.

Noder: Trefnir yr LSOAs o 1-112 (Sir Gâr), 1-1909 (Cymru).

TROSEDDAU - Ffynhonnell: Pencadlys Heddlu Dyfed Powys, Llangynnwr.

Gogledd Tref Caerfyrddin	Grŵp Troseddau												Cyfanswm Blynnyddol
Blwyddyn Ariannol (1af Ebrill i 31 Mawrth)	Llog a niwed troseddol	Byrgleriaeth – Busnes a Chymuned	Byrgleriaeth – Cartref	Troseddau Cyffuriau	Troseddau amrywiol yn erbyn Cymdeithas	Meddiant Arfau	Troseddau Trefn Gyhoeddus	Lladrad	Troseddau Rhywiol	Dwyn	Troseddau Ceir	Trais yn erbyn person	
2016/2017	129	22	14	124	16	11	45	4	39	284	20	314	1022

Am Wybodaeth Bellach Cysylltwch â:

Lesley Rees, Swyddog Polisi, Ymchwil a Gwybodaeth
 01267 224462
 llrees@sirgar.gov.uk