

## WARD HENDY-GWYN: PROFFIL O'R ARDAL ETHOLIADOL

Tîm Polisi, Ymchwil a Gwybodaeth, Cyngor Sir Caerfyrddin, Mai 2017

**Cynghorwyr (Pleidlais Etholiadol 2017):** Sue Allen (Annibynol).

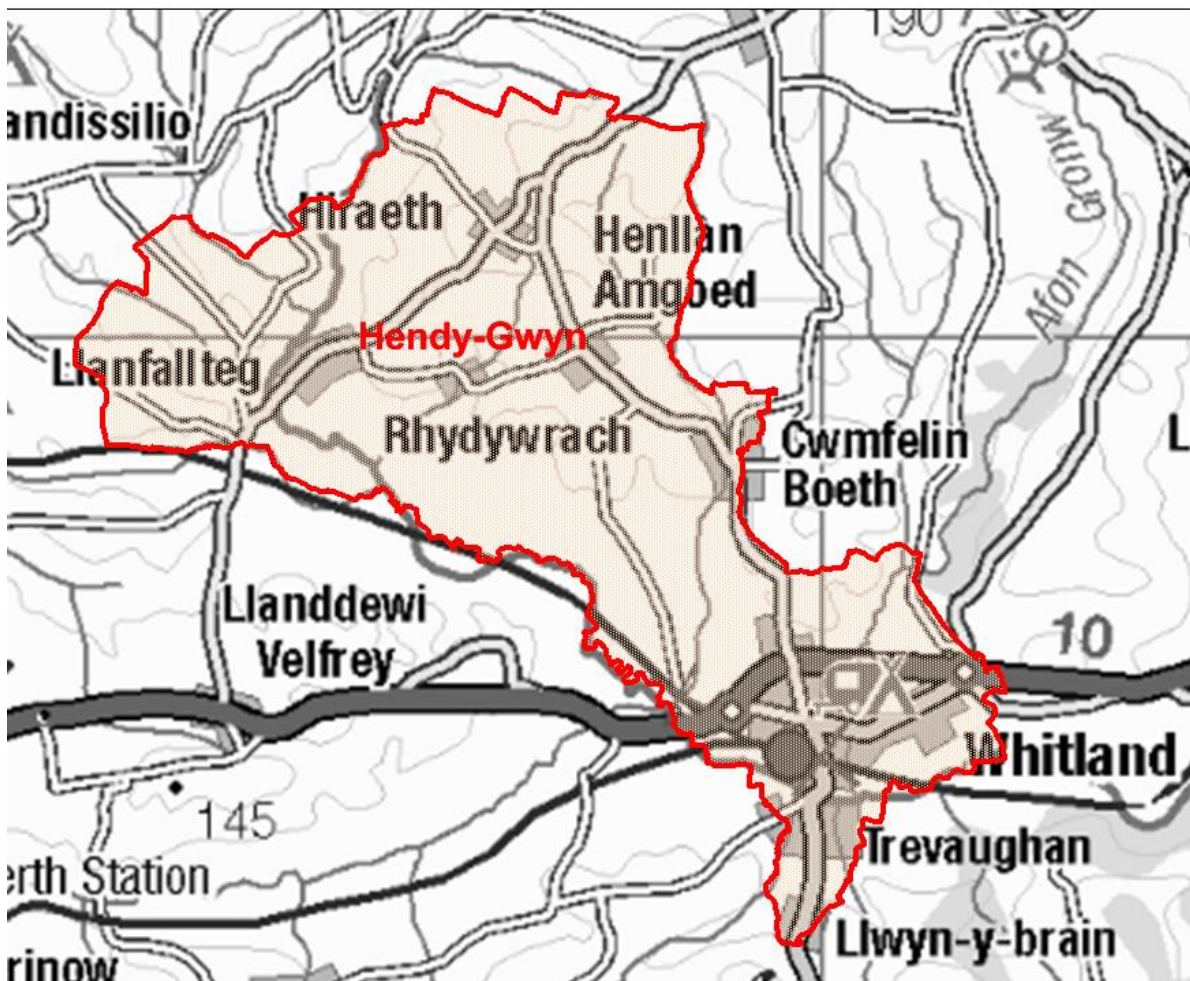
Y garfan a bleidleisiodd = 49.05%

**Nifer etholwyr (Rhagfyr 2016):** 1,747

**Poblogaeth:** 2,250 (Amcangyfrif Poblogaeth Canol Blwyddyn 2015, SYG)

**Etholaeth Cynulliad Cenedlaethol Cymru a Senedd y DU:** Gorllewin Sir Gaerfyrddin a Sir Benfro

**Cyfleusterau sy'n eiddo i'r Cyngor:** Ysgol Llys Hywel, Hendy –Gwyn, Ysgol Uwchradd Dyffryn Tâf, Llyfrgell Hendy-gwyn, Llust T.A.V.R., Toiledau Cyhoeddus Hendy-Gwyn, Maes Parcio Stryd y Brenin Edward, Maes Parcio Heol y Gogledd, Maes Parcio'r Orsaf.



© Hawlfraint y Goron a hawliau cronfa ddata 2017 Arolwg Ordnans 100023377

© Crown copyright and database rights 2017 Ordnance Survey 100023377

### Lleoliad: Tua 23km o Dref Caerfyrddin

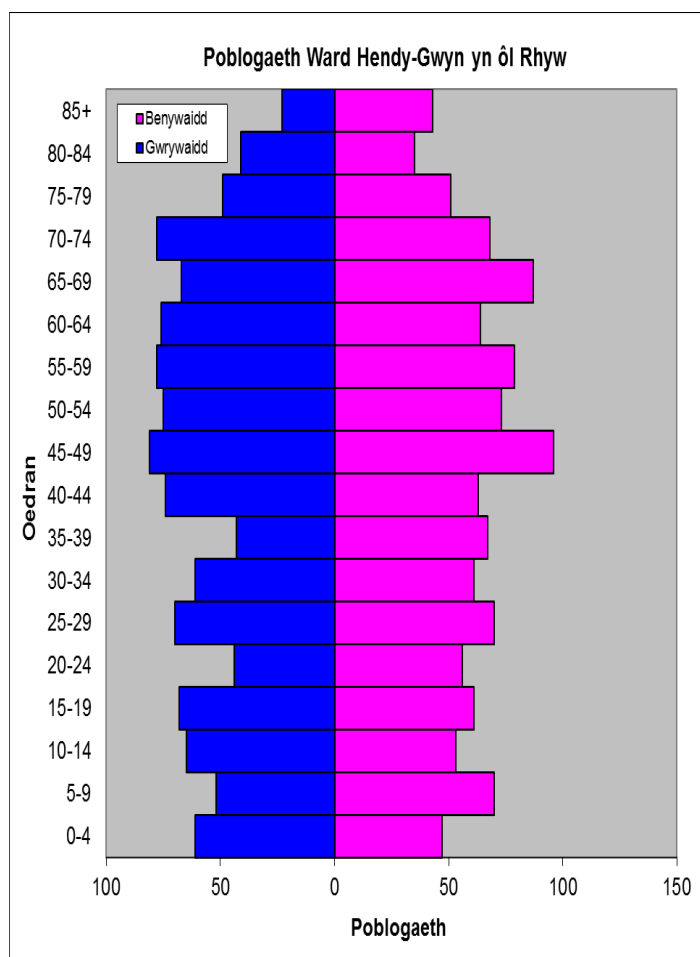
- ⇒ Dynodiadau Adfywio: ward gymwys yng Nghynllun Datblygu Gwledig 2007-2013
- ⇒ Arwynebedd: 22.34km<sup>2</sup>
- ⇒ Dwysedd Poblogaeth: 101 o bobl i bob km<sup>2</sup>
- ⇒ Newid yn y Boblogaeth: 2001-2015: +189 (+9.2%)
- ⇒ Prif Gyflogwyr: Cyngor Sir Caerfyrddin (ysgolion a hamdden)

## YSTADEGAU POBLOGAETH

### Amcangyfrif Poblogaeth Canol Blwyddyn 2015

Strwythur Oedran	Poblogaeth Hendy-Gwyn	% Hendy-Gwyn	% Sir Gâr
Oed: 0-4	108	4.8	5.4
5-14	240	10.7	11.2
15-24	229	10.2	11.2
25-44	509	22.6	21.7
45-64	622	27.6	27.8
65-74	300	13.3	12.7
75+	242	10.8	10.0
<b>Cyfanswm</b>	<b>2,250</b>	<b>100</b>	<b>100</b>

Ffynhonnell: Adroddiad aggregated lower Super Output Area (LSOA) Small Area Population Estimates, 2015, Y Swyddfa Ystadegau Gwladol



- ⇒ Yn 14<sup>eg</sup> ymhlith y wardiau gyda'r boblogaeth isaf yn Sir Gâr, ac yn 25<sup>ain</sup> ymhlith y rhai â'r dwysedd isaf.
- ⇒ Y gyfran uchaf dros 45 oed.
- ⇒ Cyfran isel o bobl gyda salwch cyfyngus hirdymor.
- ⇒ Cyfran is nag chyfartaledd Sir Gâr o siaradwyr Cymraeg

## Data Cyfrifiad 2011

Poblogaeth: Ffeithiau Allweddol	Hendy-Gwyn	% Hendy-Gwyn	Sir Gâr
<b>Pobl:</b> a anwyd yng Nghymru	1585	69.8	76.0
A anwyd y tu allan i'r DU	69	3.1	4.1
Mewn grwpiau ethnig heblaw gwyn	40	1.8	1.9
Gyda salwch cyfyngus hirdymor	474	20.8	25.4
Heb gymwysterau (16-74 oed)	501	26.9	26.8
Gyda chymwysterau lefel uchel (16-74 oed)	436	23.4	23.9
Yn medru siarad Cymraeg	933	42.4	43.9

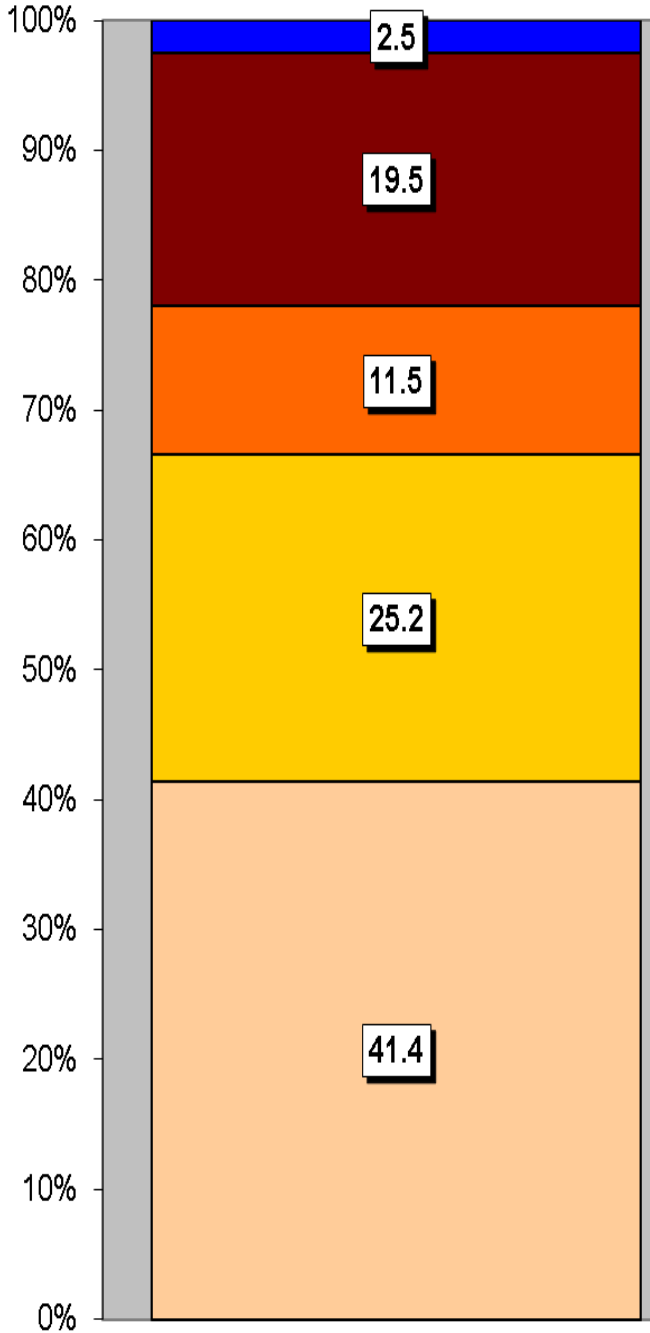
Cyfansoddiad Cartrefi	Hendy-Gwyn	% Hendy-Gwyn	Sir Gâr
<b>Cyfanswm Cartrefi/</b> (Maint Cyfartalog Cartrefi)	978	(2.3)	(2.3)
Math o gartref: un person: pensynwr	147	15.0	14.8
Un person: arall	131	13.4	15.4
Un teulu: pob un yn bensynwyr	110	11.2	9.8
Un teulu: pâr priod	347	35.4	34.1
Un teulu: pâr yn cyd-fyw	86	8.8	8.7
Un teulu: un rhiant	109	11.2	11.3
Un teulu: arall	48	4.9	5.9

Ffynhonnell: Cyfrifiad 2011, Swyddfa Ystadegau Gwladol

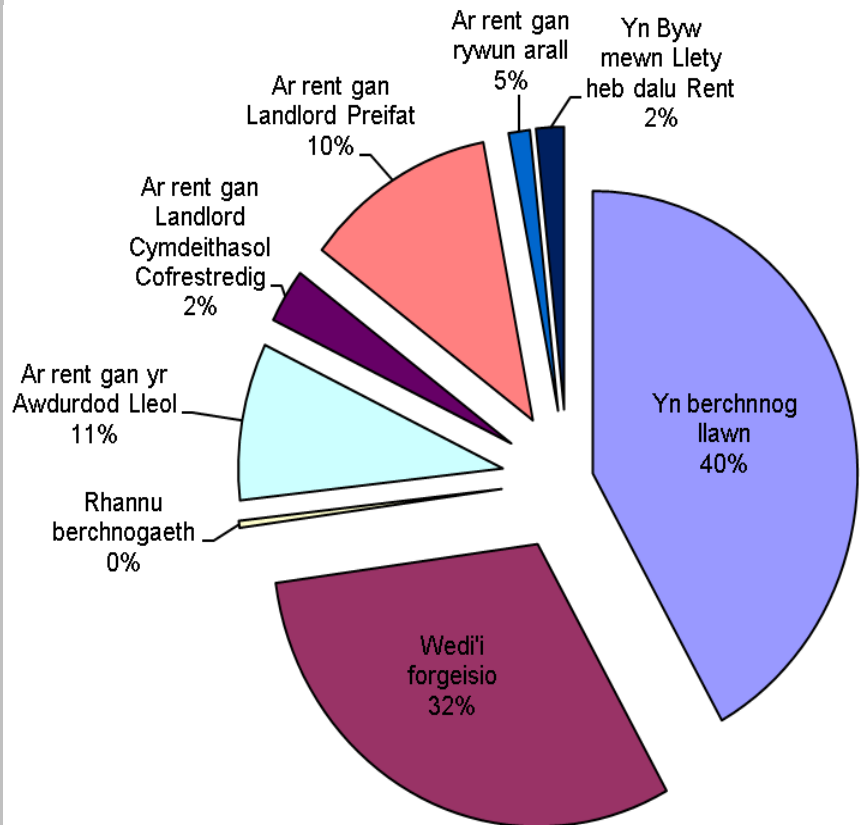
## TAI

Tai ar wahân sydd yn yr ardal yn bennaf gyda chyfran uchel o dai pâr a thai teras o gymharu â nifer y fflatiau/maisonettes/rhandai. Mae'r ward yn cynnwys 88 tŷ sy'n eiddo i'r Awdurdod Lleol a 30 sy'n eiddo i Gymdeithasau Tai.

### Mathau o Lety



Math o Denantiaeth	%
Yn berchennog llawn	41.9
Wedi'i forgeisio	30.9
Rhan Berchnogaeth	0.4
Ar rent gan yr Awdurdod Lleol	9.0
Ar rent gan Landlord Cymdeithasol Cofrestredig	3.1
Ar rent gan Landlord Preifat	11.7
Ar rent gan rywun arall	1.3
Yn Byw mewn Llety heb dalu Rent	1.7



### Mathau o Lety

Tŷ ar wahân
Tŷ pâr
Fflat, maisonette, rhandy
Tŷ Teras
Carafannau neu fath arall o lety symudol dros dro

## NODWEDDION CYMDEITHASOL - ECONOMAIDD

- ⇒ Yr amcangyfrif o incwm canolrif cartrefi Hendy-gwyn, ar sail data 'PayCheck' CACI 2016 yw £24,863. Mae'r ward yn 29 ar restr uchaf o 58 ward yn Sir Gaerfyrddin ac yn 4.2% yn uwch nag ganolrif Sir Gâr, sef £23,825.
- ⇒ Mae'r proffil cymdeithasol yn awgrymu bod lefel uwch na'r cyfartaledd o gyflogwyr bach a hunangyfrif (Lefel 4) a chyfradd is na'r cyfartaledd o reolwyr uwch ac is, gweinyddol a phroffesiynol a swyddi canolraddol (Lefelau 1-3).

Proffil Cymdeithasol	Hendy-Gwyn	%	% Sir Gâr
<i>Pob un 16-74 oed mewn cartrefi</i>	1639	100	100
<b>1:</b> Galwedigaethau Rheoli Uwch, Gweinyddol a Phroffesiynol	216	13.1	13.8
<b>2:</b> Galwedigaethau Rheoli Is, Gweinyddol a Phroffesiynol	323	19.7	19.9
<b>3:</b> Galwedigaethau Canolraddol	172	10.5	11.6
<b>4:</b> Cyflogwyr Bach a Gweithwyr Hunangyfrif	248	15.1	12.6
<b>5:</b> Galwedigaethau Goruchwylio Is a Thechnegol	137	8.4	7.6
<b>6:</b> Galwedigaethau Lled-arferol	276	16.8	16.7
<b>7:</b> Galwedigaethau Arferol	189	11.5	13.0
<b>8:</b> Erioed Wedi Gweithio a di-waith am Gyfnod Hir	71	4.3	4.9

Ffynhonnell: Cyfrifiad 2011, Swyddfa Ystadegau Gwladol

## YR ECONOMI A'R FARCHNAD LAFUR

Pobl sy'n Hawlio Budd-daliadau	Hendy-Gwyn	Cyfradd %	% Poblogaeth Weithiol Sir Gâr
Budd-dal diweithdra (JSA): Mawrth 2017	15	1.1	1.4
Budd-daliadau Analluogrwydd (ESA/IB/SDA): Awst 2016	65	4.9	8.9
Cymhorthdal Incwm: Awst 2016	15	1.1	1.8
Lwfans Byw i'r Anabl: Awst 2016	80	6.0	9.6
Credyd Pensiwn: Awst 2016 (Poblogaeth 65+)	85	15.7	17.1
Pobl sy'n hawlio Pensiwn Gwladol: Awst 2016	555	-	-

Ffynhonnell: System weinyddol y Ganolfan Byd Gwaith, yr Adran Gwaith a Phensiynau

Statws Economaidd (pobl 16-74 oed)	Hendy-Gwyn	% Hendy-Gwyn	Sir Gâr
<b>Yn economaidd weithgar</b>	1154	70.4	64.9
Cyflogeion: Rhan-amser	254	15.5	13.9
Cyflogeion: Amser llawn	587	35.8	33.7
Hunan-gyflogedig	222	13.5	11.0
Di-waith	50	3.1	3.7
Myfyriwr amser llawn	41	2.5	2.5
<b>Yn economaidd anweithgar</b>	485	29.6	35.1
Wedi ymddeol	265	16.2	18.1
Myfyriwr	76	4.6	4.5
Yn gofalu am y cartref/teulu	46	2.8	3.8
À salwch parhaus/yn anabl	73	4.5	6.8
Arall	25	1.5	1.9

Ffynhonnell: Cyfrifiad 2011, Swyddfa Ystadegau Gwladol

## MYNEGAI AMDDIFADEDD LLUOSOG CYMRU (WIMD)

Roedd WIMD 2014 yn seiliedig ar ddaearyddiaeth fanwl iawn yr Ardaloedd Cynnyrch Ehangach Haen Is (LSOAs). Mae WIMD 2014 yn cynnwys wyth maes, Incwm, Cyflogaeth, Iechyd, Addysg, Tai, Mynediad at Wasanaethau, yr Amgylchedd Ffisegol a Diogelwch Cymunedol, ac mae'n cael ei gyhoeddi ar lefel Ardal Gynnyrch Ehangach Haen Is, ac mae 112 ohonynt yn Sir Gâr. Roedd WIMD 2014 yn seiliedig ar ddaearyddiaeth fanwl iawn yr Ardaloedd Cynnyrch Ehangach Haen Is (LSOAs). O dan WIMD Safle 1 yw'r mwyaf amddifad ac mae **Hendy-gwyn** yn safle 83 o blith yr 112 LSOAs yn Sir Gâr ac yn 1191 yng Nghymru o 1909 LSOAs.

Y lefel uchaf o amddifadedd yn **Hendy-gwyn** yw'r maes Mynediad At Wasanaethau gan ei fod yn y 30 yn Sir Gâr ac yn 238 yng Nghymru am y maes hwn.

LSOA	Mynegai Cyffredinol		Incwm		Cyflogaeth		Iechyd		Addysg		Mynediad at Wasanaethau		Diogelwch Cymunedol		Yr Amgylchedd Ffisegol		Tai	
Hendy Gwyn	1191	83	1342	88	1327	92	1013	72	1097	64	238	30	1348	59	1114	69	1170	65

Ffynhonnell: Mynegai Amddifadedd Lluosog Cymru 2014 (wedi ddiweddaru Awst 2016), Llywodraeth Cymru.  
Noder: Trefnir yr LSOAs o 1-112 (Sir Gâr), 1-1909 (Cymru).

## TROSEDDU

Hendy-Gwyn	Grŵp Troseddau												Cyfanswm Blynyddol
	Llosg a niwed troseddol	Byrgleriaeth – Busnes a Chymuned	Byrgleriaeth – Cartref	Troseddau Cyffuriau	Troseddau amrywiol yn erbyn Cymdeithas	Meddiant Arfau	Troseddau Trefn Gyhoeddus	Lladrad	Troseddau Rhywiol	Dwyn	Troseddau Ceir	Trais yn erbyn person	
<b>Blwyddyn Ariannol (1af Ebrill i 31 Mawrth)</b>													
<b>2016/2017</b>	13	0	9	3	1	3	2	0	4	11	2	29	<b>77</b>

Ffynhonnell: Pencadlys Heddlu Dyfed Powys, Llangynnwr.

### Am Wybodaeth Bellach Cysylltwch â:

Lesley Rees, Swyddog Polisi, Ymchwil a Gwybodaeth  
01267 224462  
llrees@sirgar.gov.uk