

## WARD LLANDEILO: PROFFIL O'R ARDAL ETHOLIADOL

Tîm Polisi, Ymchwil a Gwybodaeth, Cyngor Sir Caerfyrddin, Mai 2017

**Cynghorwyr (Pleidlais Etholiadol 2017):** Edward Gwynne Thomas (Annibynnol). Y garfan a bleidleisiodd = 60.48%

**Nifer etholwyr (Rhagfyr 2016):** 2,311

**Poblogaeth:** 2,954 (Amcangyfrif Poblogaeth Canol Blwyddyn 2015, SYG)

**Etholaeth Cynulliad Cenedlaethol Cymru a Senedd y DU:** Dwyrain Sir Gaerfyrddin & Dinefwr

**Cyfleusterau sy'n eiddo i'r Cyngor:** Marchnad Dda Byw Llandeilo, Swyddfeydd Bwrdeistrefol Llandeilo, Neuadd Ddinesig Llandeilo, Cartref Gofal Awel Tywi, Ysgol Gynradd Ffairfach, Ysgol Gynradd Teilo Sant, Ysgol Gynradd Llandeilo, Ysgol Uwchradd Tregib, Canolfan Cymunedol Llandeilo, Neuadd Farchnad Llandeilo, Canolfan Gwybodaeth Twristiaeth, Llyfrgell Llandeilo, Parc le Conquet, Parc Penlan, Toiledau Cyhoeddus Carreg Cennen, Maes Parcio Stryd Caerfyrddin, Cae Chwarae Ffairfach.



© Hawlfraint y Goron a hawliau cronfa ddata 2017 Arolwg Ordnans 100023377

© Crown copyright and database rights 2017 Ordnance Survey 100023377

### Lleoliad: Tua 24km o Dref Caerfyrddin

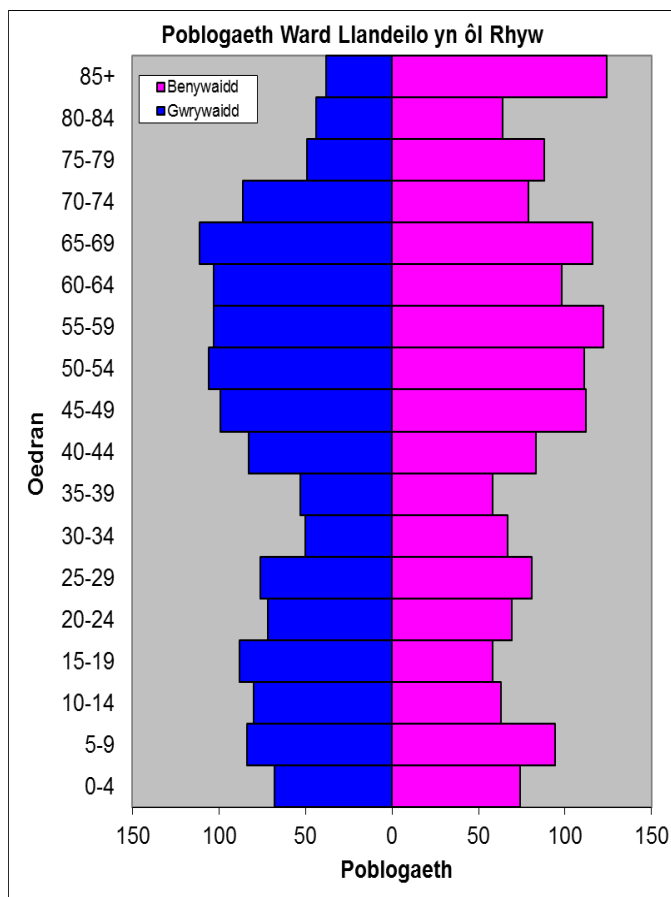
- ⇒ Dynodiadau Adfywio: Ward gymwys yng Nghynllun Datblygu Gweledig 2007-2013
- ⇒ Arwynebedd: 47.49km<sup>2</sup>
- ⇒ Dwysedd Poblogaeth: 62 o bobl i bob km<sup>2</sup>
- ⇒ Newid yn y Boblogaeth: 2001-2015: +17 (+0.6%)
- ⇒ Prif Gyflogwyr: Cyngor Sir Caerfyrddin (ysgolion a hamdden)

## YSTADEGAU POBLOGAETH

### Amcangyfrif Poblogaeth Canol Blwyddyn 2015

Strwythur Oedran	Poblogaeth Llandeilo	% Llandeilo	% Sir Gâr
Oed: 0-4	142	4.8	5.4
5-14	321	10.9	11.2
15-24	287	9.7	11.2
25-44	551	18.7	21.7
45-64	854	28.9	27.8
65-74	392	13.3	12.7
75+	407	13.8	10.0
<b>Cyfanswm</b>	<b>2,954</b>	<b>100</b>	<b>100</b>

Ffynhonnell: Adroddiad aggregated lower Super Output Area (LSOA) Small Area Population Estimates, 2015, Y Swyddfa Ystadegau Gwladol



- ⇒ Yn 26 ymhlith y wardiau gyda'r boblogaeth uchaf yn Sir Gâr, ac yn 20 ymhlith y rhai â'r dwysedd isaf.
- ⇒ Y gyfran uchaf o bobl dros 45 oed, a'r gyfran dros 75 oed yn uwch nag chyfartaledd Sir Gâr.
- ⇒ Cyfran uwch o bobl gyda chymwysterau lefel uwch.
- ⇒ Cyfran uwch o siaradwyr Cymraeg.

## Data o Gyfrifiad 2011

Poblogaeth: Ffeithiau Allweddol	Llandeilo	% Llandeilo	Sir Gâr
<b>Pobl:</b> a anwyd yng Nghymru	2130	71.7	76.0
A anwyd y tu allan i'r DU	89	3.0	4.1
Mewn grwpiau ethnig heblaw gwyn	39	1.2	1.9
Gyda salwch cyfyngus hirdymor	731	24.6	25.4
Heb gymwysterau (16-74 oed)	577	23.4	26.8
Gyda chymwysterau lefel uchel (16-74 oed)	796	32.3	23.9
Yn medru siarad Cymraeg	1454	50.3	43.9

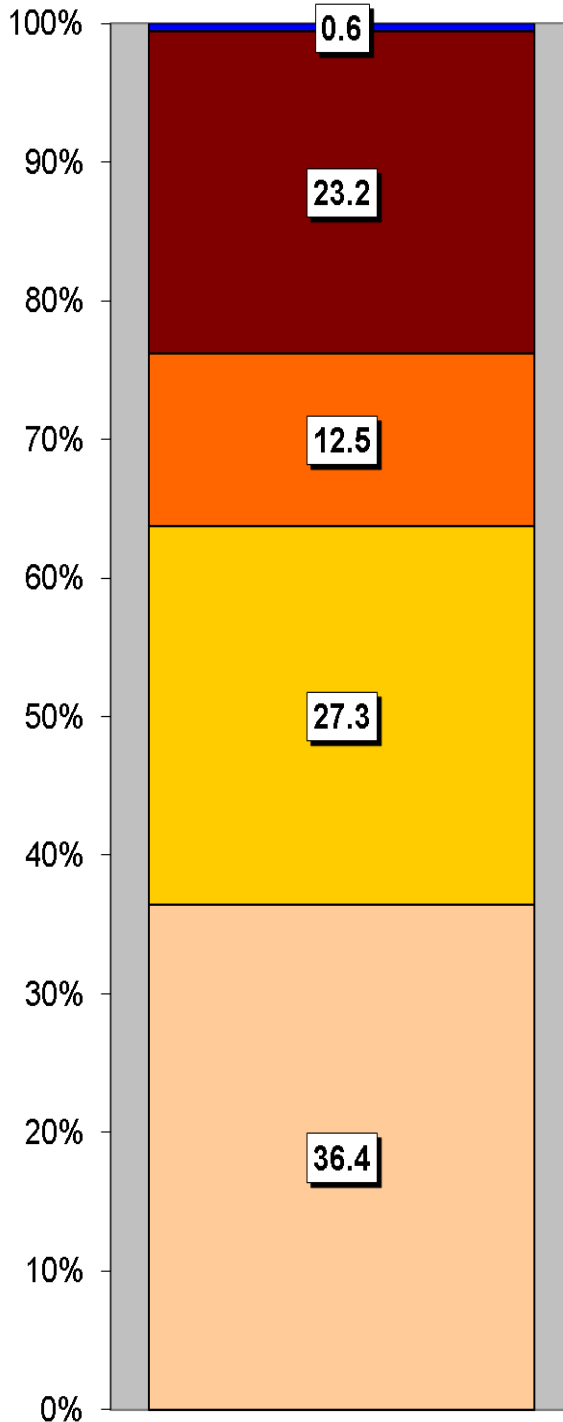
Cyfansoddiad Cartrefi	Llandeilo	% Llandeilo	Sir Gâr
<b>Cyfanswm Cartrefi/</b> (Maint Cyfartalog Cartrefi)	1386	(2.1)	(2.3)
Math o gartref: un person: pensïynwr	261	18.8	14.8
Un person: arall	282	20.3	15.4
Un teulu: pob un yn bensiynwyr	128	9.2	9.8
Un teulu: pâr priod	385	27.8	34.1
Un teulu: pâr yn cyd-fyw	93	6.7	8.7
Un teulu: un rhiant	165	11.9	11.3
Un teulu: arall	72	5.2	5.9

Ffynhonnell: Cyfrifiad 2011, Swyddfa Ystadegau Gwladol

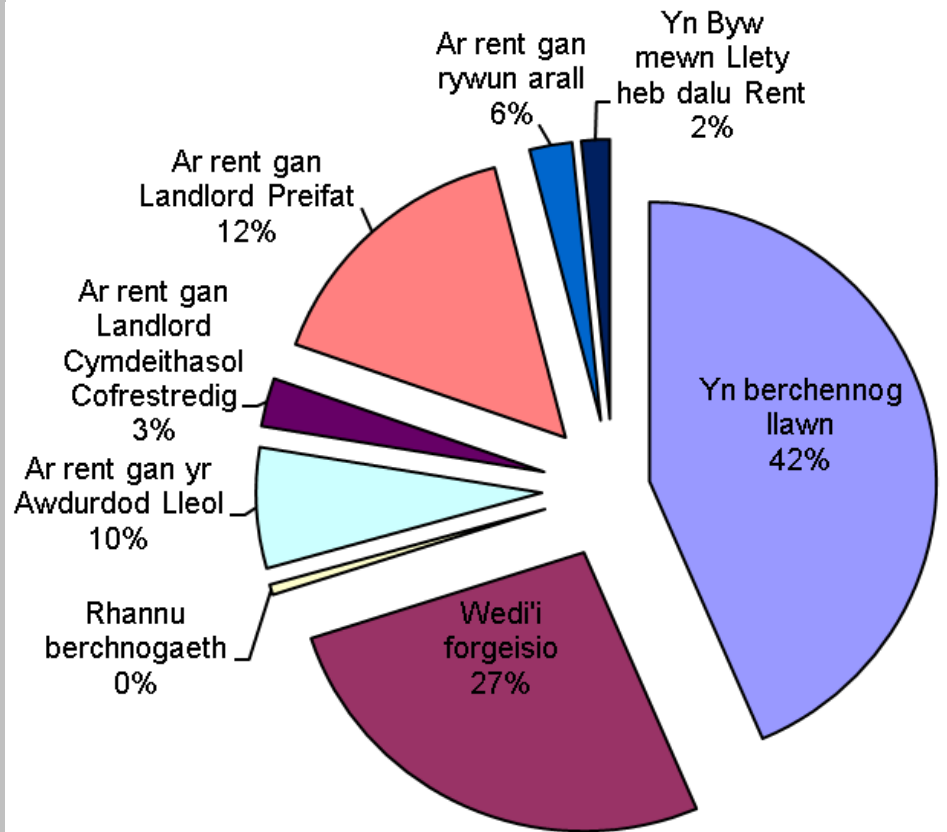
## TAI

Tri math o dai sydd yma'n bennaf, sef tai ar wahân, tai pêr a thai teras, ac o'r rhain tai ar wahân yw'r gyfran fwyaf. Y gyfran leiaf oll yw carafannau a mathau eraill o lety symudol dros dro. Mae'r ward yn cynnwys 97 tŷ sy'n eiddo i'r Awdurdod Lleol a 39 sy'n eiddo i Gymdeithasau Tai.

### Mathau o Lety



Math o Denantiaeth	%
Yn berchennog llawn	43.6
Wedi'i forgeisio	26.5
Rhan-berchnogaeth	0.6
Ar rent gan yr Awdurdod Lleol	7.0
Ar rent gan Landlord Cymdeithasol Cofrestredig	2.8
Ar rent gan Landlord Preifat	15.6
Ar rent gan rywun arall	2.4
Yn Byw mewn Llety heb dalu Rent	1.6



### Mathau o Lety

Tŷ ar wahân
Tŷ pêr
Fflat, maisonette, rhandy
Tŷ Teras
Carafannau neu fath arall o lety symudol dros dro

## NODWEDDION CYMDEITHASOL - ECONOMAIDD

- ⇒ Yr amcangyfrif o incwm canolrif cartrefi Llandeilo, ar sail data 'PayCheck' CACI 2016 yw £25,722 yn 21 (allan o'r 58 wardiau) uchaf yn Sir Gâr ac 7.4% yn uwch nag ganolrif Sir Gâr, sef £23,825.
- ⇒ Mae'r proffil cymdeithasol yn awgrymu bod lefel uwch na'r cyfartaledd o reolwyr uwch/is, gweinyddol a phroffesiynol (Lefelau 1-2), dros 7% yn uwch na chanran Sir Gâr. Mae dros 3% yn uwch na'r canran o gyflogwyr bach a gweithwyr hunangyfrif (Lefel 4).

Proffil Cymdeithasol	Llandeilo	%	% Sir Gâr
<i>Pob un 16-74 oed mewn cartrefi</i>	2057	100	100
<b>1:</b> Galwedigaethau Rheoli Uwch, Gweinyddol a Phroffesiynol	434	21.1	13.8
<b>2:</b> Galwedigaethau Rheoli Is, Gweinyddol a Phroffesiynol	464	22.6	19.9
<b>3:</b> Galwedigaethau Canolraddol	217	10.5	11.6
<b>4:</b> Cyflogwyr Bach a Gweithwyr Hunangyfrif	329	16.0	12.6
<b>5:</b> Galwedigaethau Goruchwylio Is a Thechnegol	116	5.6	7.6
<b>6:</b> Galwedigaethau Lled-arferol	287	14.0	16.7
<b>7:</b> Galwedigaethau Arferol	224	10.9	13.0
<b>8:</b> Erioed Wedi Gweithio a di-waith am Gyfnod Hir	77	3.7	4.9

Ffynhonnell: Cyfrifiad 2011, Swyddfa Ystadegau Gwladol

## YR ECONOMI A'R FARCHNAD LAFUR

Pobl sy'n Hawlio Budd-daliadau	Llandeilo	% Cyfradd	% Poblogaeth Weithiol Sir Gâr
Budd-dal diweithdra (JSA): Mawrth 2017	30	1.8	1.4
Budd-daliadau Analluogrwydd (ESA/IB/SDA): Awst 2016	120	7.2	8.9
Cymhorthdal Incwm: Awst 2016	20	1.2	1.8
Lwfans Byw i'r Anabl: Awst 2016	145	8.7	9.6
Credyd Pensiwn: Awst 2016 (Poblogaeth 65+)	125	15.6	17.1
Pobl sy'n hawlio Pensiwn Gwladol: Awst 2016	815	-	-

Ffynhonnell: System weinyddol y Ganolfan Byd Gwaith, yr Adran Gwaith a Phensiynau

Statws Economaidd (pobl 16-74 oed)	Llandeilo	% Llandeilo	% Sir Gâr
<b>Yn economaidd weithgar</b>	1385	67.3	64.9
Cyflogeion: Rhan-amser	273	13.3	13.9
Cyflogeion: Amser llawn	677	32.9	33.7
Hunan-gyflogedig	330	16.0	11.0
Di-waith	77	3.7	3.7
Myfyriwr amser llawn	28	1.4	2.5
<b>Yn economaidd anweithgar</b>	672	32.7	35.1
Wedi ymddeol	344	16.7	18.1
Myfyriwr	98	4.8	4.5
Yn gofalu am y cartref/teulu	71	3.5	3.8
Â salwch parhaus/yn anabl	120	5.8	6.8
Arall	39	1.9	1.9

Ffynhonnell: Cyfrifiad 2011, Swyddfa Ystadegau Gwladol

## MYNEGAI AMDDIFADEDD LLUOSOG CYMRU (WIMD)

Roedd WIMD 2014 yn seiliedig ar ddaearyddiaeth fanwl iawn yr Ardaloedd Cynnyrch Ehangach Haen Is (LSOAs). Mae WIMD 2014 yn cynnwys wyth maes, Incwm, Cyflogaeth, Iechyd, Addysg, Tai, Mynediad at Wasanaethau, yr Amgylchedd Ffisegol a Diogelwch Cymunedol, ac mae'n cael ei gyhoeddi ar lefel Ardal Gynnyrch Ehangach Haen Is, ac mae 112 ohonynt yn Sir Gâr. Roedd WIMD 2014 yn seiliedig ar ddaearyddiaeth fanwl iawn yr Ardaloedd Cynnyrch Ehangach Haen Is (LSOAs). O dan WIMD Safle 1 yw'r mwyaf amddifad ac mae **Llandeilo 1** yn safle 102 o blith yr 112 LSOAs yn Sir Gâr ac yn 1416 yng Nghymru o 1909 LSOAs. Mae **Llandeilo 2** yn safle 50 o blith yr 112 LSOAs yn Sir Gâr ac yn 857 yng Nghymru o 1909 LSOAs.

Y lefel uchaf o amddifadedd yn **Llandeilo 1** yw'r maes Mynediad at Wasanaethau gan ei fod yn safle 24 yn Sir Gâr ac yn 182 yng Nghymru am y maes hwn. Yn **Llandeilo 2** y lefel uchaf o amddifadedd yw'r maes Diogelwch Cymunedol gan ei fod yn safle 19 yn Sir Gâr ac yn 672 yng Nghymru am y maes hwn.

### Llandeilo 1 - Parc Dinefwr Llandeilo 2 - Canol Dref Llandeilo

LSOA	Mynegai Cyffredinol		Incwm		Cyflogaeth		Iechyd		Addysg		Mynediad at Wasanaethau		Diogelwch Cymunedol		Yr Amgylchedd Ffisegol		Tai	
Llandeilo 1	1416	102	1372	93	1444	99	1386	95	1745	111	182	24	1494	72	1275	82	1574	99
Llandeilo 2	857	50	682	31	579	31	636	36	1396	92	1653	103	672	19	1328	84	763	39

Ffynhonnell: Mynegai Amddifadedd Lluosog Cymru 2014 (wedi ddiweddaru Awst 2016), Llywodraeth Cymru.

Noder: Trefnir yr LSOAs o 1-112 (Sir Gâr), 1-1909 (Cymru).

## TROSEDDU

Llandeilo	Grŵp Troseddau													Cyfanswm Blynyddol			
	Llosg a niwed troseddol	Byrgleriaeth – Busnes a Chymuned	Byrgleriaeth – Cartref	Troseddau Cyffuriau	Troseddau amrywiol yn erbyn Cymdeithas	Meddiant Arfau	Troseddau Trefn Gyhoeddus	Lladrad	Troseddau Rhywiol	Dwyn	Troseddau Ceir	Trais yn erbyn person					
<b>Blwyddyn Ariannol (1af Ebrill i 31 Mawrth)</b>																	
<b>2016/2017</b>	23	9	2	31	5	2	8	0	6	39	7	46	<b>178</b>				

Ffynhonnell: Pencadlys Heddlu Dyfed Powys, Llangynnwr.

### Am Wybodaeth Bellach Cysylltwch â:

Lesley Rees, Swyddog Polisi, Ymchwil a Gwybodaeth

01267 224462

llrees@sirgar.gov.uk