

## WARD LLANGELER: PROFFIL O'R ARDAL ETHOLIADOL

Tîm Polisi, Ymchwil a Gwybodaeth, Cyngor Sir Caerfyrddin, Mai 2017

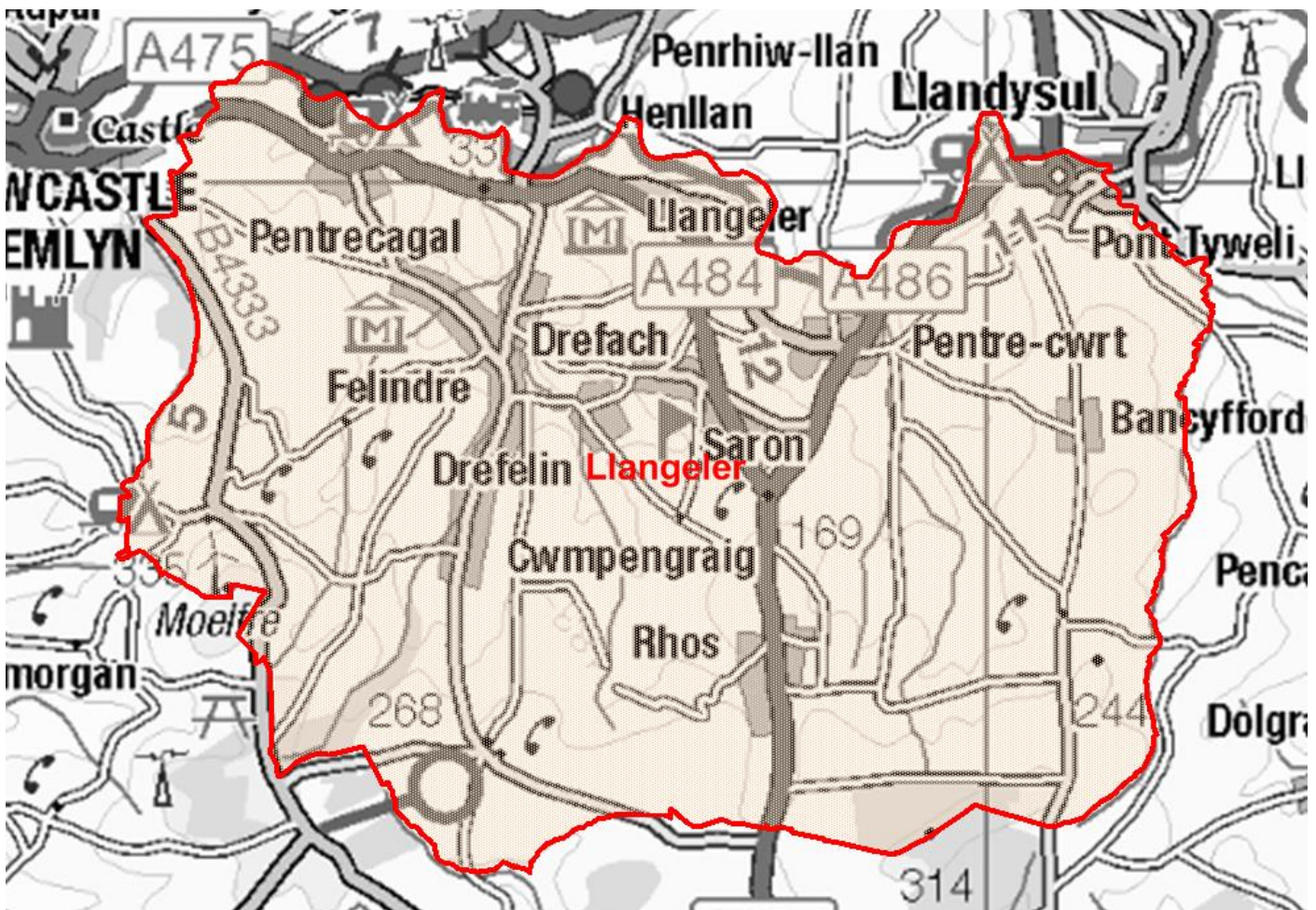
**Cynghorwyr (Pleidlais Etholiadol 2017):** Ken Howell (Plaid Cymru). Y garfan a bleidleisiodd = 52.79%

**Nifer etholwyr (Rhagfyr 2016):** 2,697

**Poblogaeth:** 3,384 (Amcangyfrif Poblogaeth Canol Blwyddyn 2015, SYG)

**Etholaeth Cynulliad Cenedlaethol Cymru a Senedd y DU:** Dwyrain Sir Gaerfyrddin & Dinefwr

**Cyfleusterau sy'n eiddo i'r Cyngor:** Ysgol Gynradd Brynsaron, Ysgol Gynradd Penboyr, Toiledau Cyhoeddus Felindre.



© Hawlfraint y Goron a hawliau cronfa ddata 2017 Arolwg Ordnans 100023377  
© Crown copyright and database rights 2017 Ordnance Survey 100023377

### Lleoliad: Tua 24km o Dref Caerfyrddin

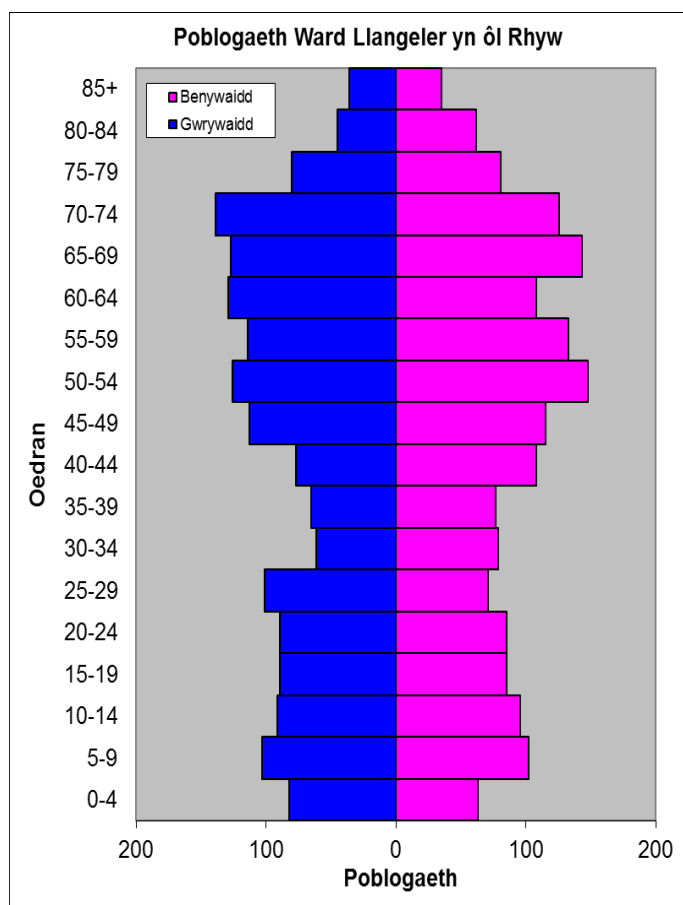
- ⇒ Dynodiadau Adfywio: ward gymwys yng Nghynllun Datblygu Gwledig 2007-2013
- ⇒ Arwynebedd: 60.10km<sup>2</sup>
- ⇒ Dwysedd Poblogaeth: 56 o bobl i bob km<sup>2</sup>
- ⇒ Newid yn y Boblogaeth: 2001-2015:+159 (+4.9%)
- ⇒ Prif Gyflogwyr: Cyngor Sir Caerfyrddin (ysgolion a Hamdden)

## YSTADEGAU POBLOGAETH

### Amcangyfrif Poblogaeth Canol Blwyddyn 2015

Strwythur Oedran	Poblogaeth Llangeler	% Llangeler	% Sir Gâr
Oed: 0-4	145	4.3	5.4
5-14	392	11.6	11.2
15-24	348	10.3	11.2
25-44	639	18.9	21.7
45-64	986	29.1	27.8
65-74	535	15.8	12.7
75+	339	10.0	10.0
<b>Cyfanswm</b>	<b>3,384</b>	<b>100</b>	<b>100</b>

Ffynhonnell: Adroddiad aggregated lower Super Output Area (LSOA) Small Area Population Estimates, 2015, Y Swyddfa Ystadegau Gwladol



- ⇒ Yn 20<sup>fed</sup> ymhlith y wardiau gyda'r boblogaeth uchaf yn Sir Gâr, ac yn 19 ymhlith y rhai â'r dwysedd isaf.
- ⇒ Y gyfran uchaf o bobl dros 45 oed.
- ⇒ Nifer o bobl gyda chymwysterau lefel uwch braid yn uwch.
- ⇒ Cyfran uwch nag chyfartaledd Sir Gâr o siaradwyr Cymraeg.

## Data o Gyfrifiad 2011

Poblogaeth: Ffeithiau Allweddol	Llangeler	% Llangeler	Sir Gâr
<b>Pobl:</b> a anwyd yng Nghymru	2031	59.3	76.0
A anwyd y tu allan i'r DU	121	3.5	4.1
Mewn grwpiau ethnig heblaw gwyn	45	1.4	1.9
Gyda salwch cyfyngus hirdymor	838	24.5	25.4
Heb gymwysterau (16-74 oed)	712	25.2	26.8
Gyda chymwysterau lefel uchel (16-74 oed)	690	24.5	23.9
Yn medru siarad Cymraeg	1812	54.5	43.9

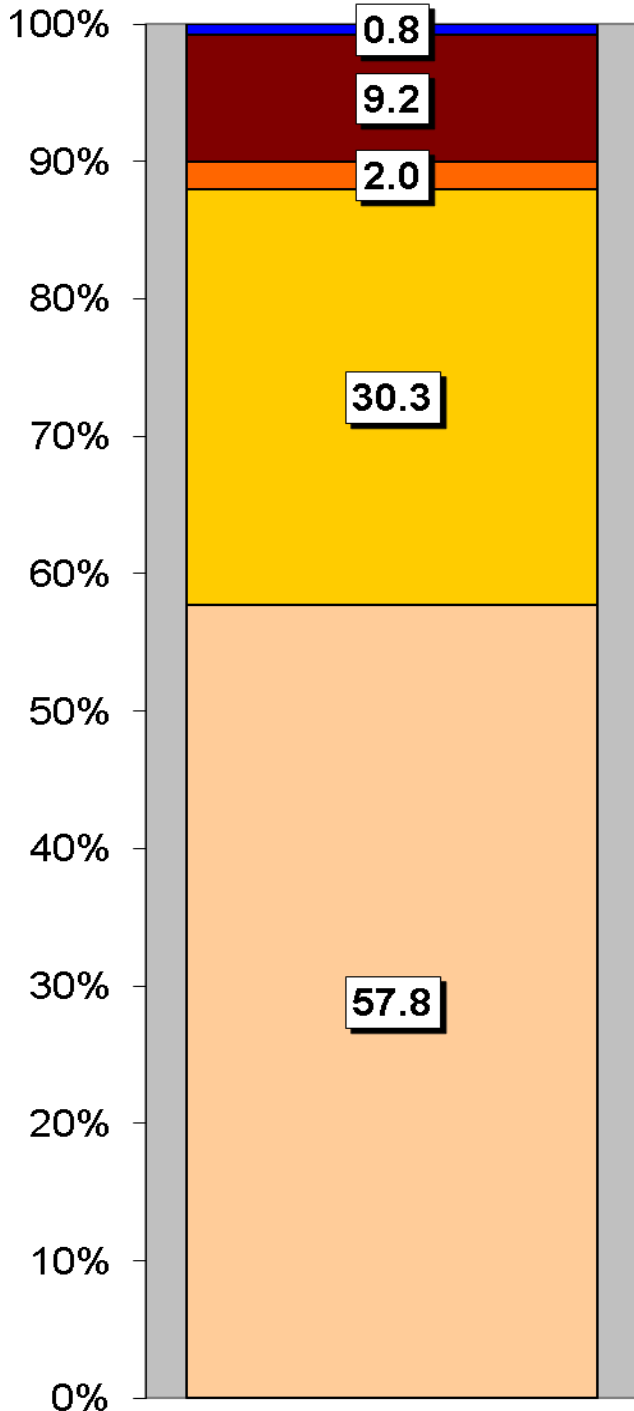
Cyfansoddiad Cartrefi	Llangeler	% Llangeler	Sir Gâr
<b>Cyfanswm Cartrefi/</b> (Maint Cyfartalog Cartrefi)	1479	(2.3)	(2.3)
Math o gartref: un person: pensiyntwr	229	15.5	14.8
Un person: arall	190	12.8	15.4
Un teulu: pob un yn bensiynwyr	167	11.3	9.8
Un teulu: pâr priod	532	36.0	34.1
Un teulu: pâr yn cyd-fyw	122	8.3	8.7
Un teulu: un rhiant	155	10.5	11.3
Un teulu: arall	84	5.7	5.9

Ffynhonnell: Cyfrifiad 2011, Swyddfa Ystadegau Gwladol

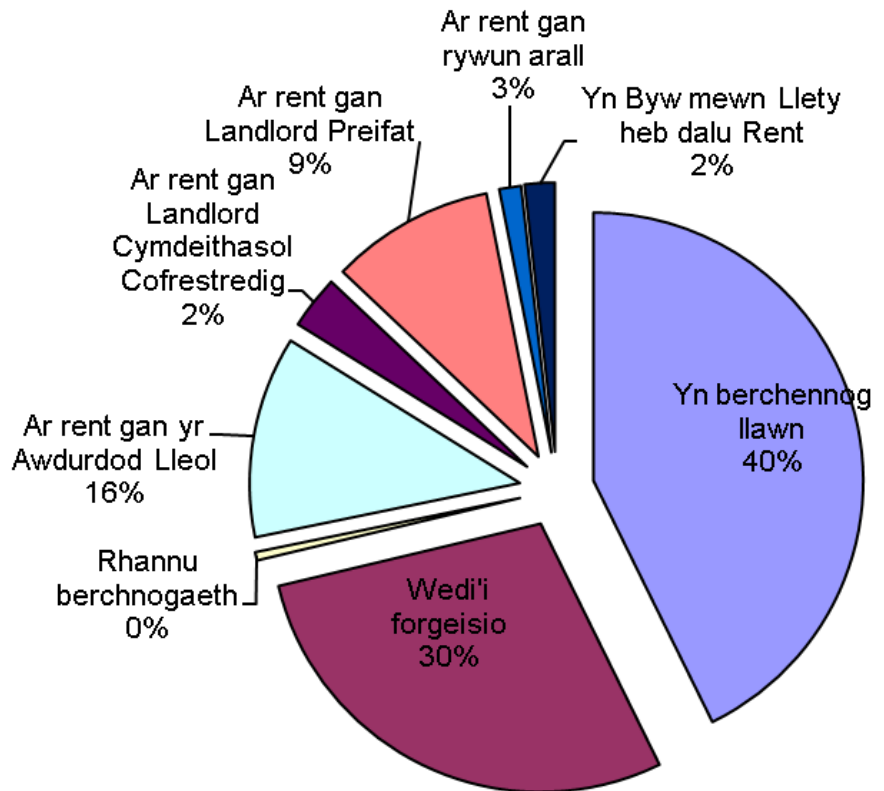
## TAI

Tai ar wahân sydd yn yr ardal yn bennaf gyda chyfran uwch o dai pâr o gymharu â nifer y tai teras a fflatiau, maisonettes a rhandai. Mae'r ward yn cynnwys 179 tŷ sy'n eiddo i'r Awdurdod Lleol a 48 sy'n eiddo i Gymdeithasau Tai.

### Mathau o Lety



Math o Denantiaeth	%
Yn berchennog llawn	42.7
Wedi'i forgeisio	28.5
Rhan-berchnogaeth	0.5
Ar rent gan yr Awdurdod Lleol	12.1
Ar rent gan Landlord Cymdeithasol Cofrestredig	3.2
Ar rent gan Landlord Preifat	9.8
Ar rent gan rywun arall	1.3
Yn Byw mewn Llety heb dalu Rent	1.8



### Mathau o Lety

Tŷ ar wahân
Tŷ pâr
Fflat, maisonette, rhandy
Tŷ Teras
Carafannau neu fath arall o lety symudol dros dro

## NODWEDDION CYMDEITHASOL - ECONOMAIDD

- ⇒ Yr amcangyfrif o incwm canolrif cartrefi Llangeler, ar sail data 'PayCheck' CACI 2016 yw £24,476. Mae'r ward yn 27 isaf ar restr o 58 ward yn Sir Gâr ac 2.7% yn uwch nag ganolrif Sir Gâr, sef £23,825.
- ⇒ Mae'r proffil cymdeithasol yn awgrymu bod lefel uwch na'r cyfartaledd o gyflogwyr bach a gweithwyr hunangyfrif (Lefel 4) a chyfradd isel na'r cyfartaledd o weithwyr mewn swyddi lled-arferol ac arferol (Lefelau 6-7).

Proffil Cymdeithasol	Llangeler	%	% Sir Gâr
<i>Pob un 16-74 oed mewn cartrefi</i>	2518	100	100
<b>1:</b> Galwedigaethau Rheoli Uwch, Gweinyddol a Phroffesiynol	344	13.6	13.8
<b>2:</b> Galwedigaethau Rheoli Is, Gweinyddol a Phroffesiynol	471	18.7	19.9
<b>3:</b> Galwedigaethau Canolraddol	262	10.4	11.6
<b>4:</b> Cyflogwyr Bach a Gweithwyr Hunangyfrif	547	21.7	12.6
<b>5:</b> Galwedigaethau Goruchwyllo Is a Thechnegol	158	6.3	7.6
<b>6:</b> Galwedigaethau Lled-arferol	373	14.8	16.7
<b>7:</b> Galwedigaethau Arferol	265	10.5	13.0
<b>8:</b> Erioed Wedi Gweithio a di-waith am Gyfnod Hir	117	4.6	4.9

Ffynhonnell: Cyfrifiad 2011, Swyddfa Ystadegau Gwladol

## YR ECONOMI A'R FARCHNAD LAFUR

Pobl sy'n Hawlio Budd-daliadau	Llangeler	% Cyfradd	% Poblogaeth Weithiol Sir Gâr
Budd-dal diweithdra (JSA): Mawrth 2017	25	1.3	1.4
Budd-daliadau Analluogrwydd (ESA/IB/SDA): Awst 2016	160	8.3	8.9
Cymhorthdal Incwm: Awst 2016	30	1.6	1.8
Lwfans Byw i'r Anabl: Awst 2016	165	8.5	9.6
Credyd Pensiwn: Awst 2016 (Poblogaeth 65+)	185	21.2	17.1
Pobl sy'n hawlio Pensiwn Gwladol: Awst 2016	940	-	-

Ffynhonnell: System weinyddol y Ganolfan Byd Gwaith, yr Adran Gwaith a Phensiynau

Statws Economaidd (pobl 16-74 oed)	Llangeler	% Llangeler	% Sir Gâr
<b>Yn economaidd weithgar</b>	1578	62.7	64.9
Cyflogeion: Rhan-amser	312	12.4	13.9
Cyflogeion: Amser llawn	656	26.1	33.7
Hunan-gyflogedig	461	18.3	11.0
Di-waith	98	3.9	3.7
Myfyriwr amser llawn	51	2.0	2.5
<b>Yn economaidd anweithgar</b>	940	37.3	35.1
Wedi ymddeol	547	21.7	18.1
Myfyriwr	107	4.2	4.5
Yn gofalu am y cartref/teulu	115	4.6	3.8
À salwch parhaus/yn anabl	121	4.8	6.8
Arall	50	2.0	1.9

Ffynhonnell: Cyfrifiad 2011, Swyddfa Ystadegau Gwladol

## MYNEGAI AMDDIFADEDD LLUOSOG CYMRU (WIMD)

Roedd WIMD 2014 yn seiliedig ar ddaearyddiaeth fanwl iawn yr Ardaloedd Cynnyrch Ehangach Haen Is (LSOAs). Mae WIMD 2014 yn cynnwys wyth maes, Incwm, Cyflogaeth, Iechyd, Addysg, Tai, Mynediad at Wasanaethau, yr Amgylchedd Ffisegol a Diogelwch Cymunedol, ac mae'n cael ei gyhoeddi ar lefel Ardal Gynnyrch Ehangach Haen Is, ac mae 112 ohonynt yn Sir Gâr. Roedd WIMD 2014 yn seiliedig ar ddaearyddiaeth fanwl iawn yr Ardaloedd Cynnyrch Ehangach Haen Is (LSOAs). O dan WIMD Safle 1 yw'r mwyaf amddifad ac mae **Llangeler 1** yn safle 26 o blith yr 112 LSOAs yn Sir Gâr ac yn 578 yng Nghymru o 1909 LSOAs, mae **Llangeler 2** yn safle 68 yn Sir Gâr ac yn 1048 yng Nghymru.

Y lefel uchaf o amddifadedd yn **Llangeler 1** yw'r maes Mynediad at Wasanaethau gan ei fod yn safle 15 yn Sir Gâr ac yn 97 yng Nghymru am y maes hwn. Yn **Llangeler 2** y lefel uchaf o amddifadedd yw'r maes Mynediad at Wasanaethau gan ei fod yn safle 11 yn Sir Gâr ac yn 66 yng Nghymru yn y maes hwn.

### Llangeler 1- Pentrecwrt Llangeler 2 – Cwmpengraig

LSOA	Mynegai Cyffredinol		Incwm		Cyflogaeth		Iechyd		Addysg		Mynediad at Wasanaethau		Diogelwch Cymunedol		Yr Amgylchedd Ffisegol		Tai	
	Llangeler 1	578	26	542	21	881	52	898	56	723	35	97	15	1566	76	387	21	503
Llangeler 2	1048	68	1042	60	1270	87	1425	100	1512	101	66	11	1859	104	1477	94	534	24

Ffynhonnell: Mynegai Amddifadedd Lluosog Cymru 2014 (wedi ddiweddarau Awst 2016), Llywodraeth Cymru.

Noder: Trefnir yr LSOAs o 1-112 (Sir Gâr), 1-1909 (Cymru).

## TROSEDDU

Llangeler	Grŵp Troseddau													Cyfanswm Blynyddol			
	Llosg a niwed troseddol	Byrgleriaeth – Busnes a Chymuned	Byrgleriaeth – Cartref	Troseddau Cyffuriau	Troseddau amrywiol yn erbyn Cymdeithas	Meddiant Arfau	Troseddau Trefn Gyhoeddus	Lladrad	Troseddau Rhywiol	Dwyn	Troseddau Ceir	Trais yn erbyn person					
<b>Blwyddyn Ariannol (1af Ebrill i 31 Mawrth)</b>																	
<b>2016/2017</b>	10	2	0	5	0	0	1	0	2	9	2	19	<b>50</b>				

Ffynhonnell: Pencadlys Heddlu Dyfed Powys, Llangynnwr.

### Am Wybodaeth Bellach Cysylltwch â:

Lesley Rees, Swyddog Polisi, Ymchwil a Gwybodaeth

01267 224462

llrees@sirgar.gov.uk