

WARD LLANGYNDEYRN: PROFFIL O'R ARDAL ETHOLIADOL

Tîm Polisi, Ymchwil a Gwybodaeth, Cyngor Sir Caerfyrddin, Mai 2017

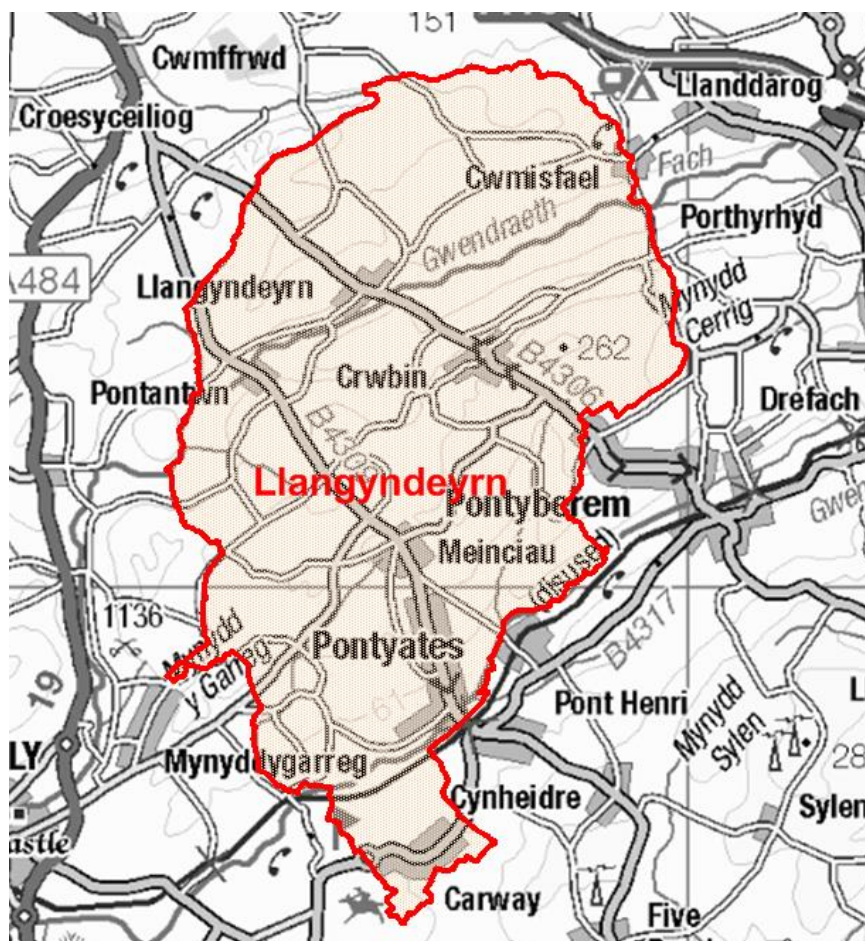
Cynghorwyr (Pleidlais Etholiadol 2017): Tyssul Evans (Plaid Cymru). Y garfan a bleidleisiodd = 44.87%

Nifer etholwyr (Rhagfyr 2016): 2,710

Poblogaeth: 3,239 (Amcangyfrif Poblogaeth Canol Blwyddyn 2015, SYG)

Etholaeth Cynulliad Cenedlaethol Cymru a Senedd y DU: Dwyrain Sir Gaerfyrddin & Dinefwr

Cyfleusterau sy'n eiddo i'r Cyngor: Ysgol Y Fro (Llangyndeyrn), Ysgol Gynradd Gwynfryn, Ysgol Gynradd Carwe, Gerddi Cymunedol Pontiets, Llyfrgell Pontiets, Cwrs Golf Abaty'r Glyn, gwlyb tiroedd a Choetir Pontnewydd, Toiledau Cyhoeddus Y Meinciau, Canolfan Adnoddau Tenantiaid Pontiets, Maes Parcio Pontiets.



© Hawlfraint y Goron a hawliau cronfa ddata 2017 Arolwg Ordnans 100023377

© Crown copyright and database rights 2017 Ordnance Survey 100023377

Lleoliad: Tua 8km o Dref Caerfyrddin

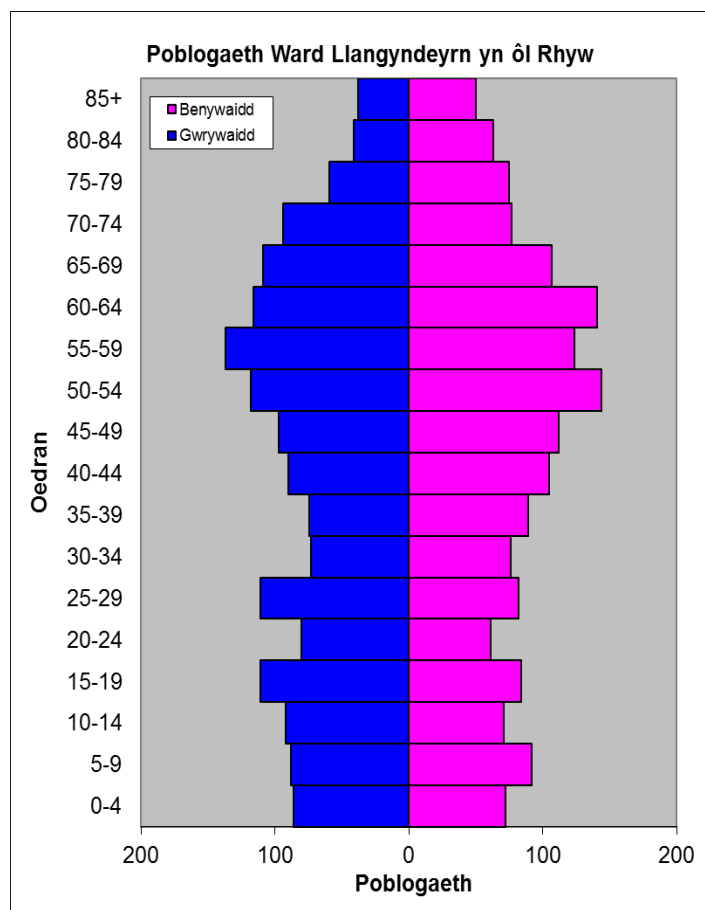
- ⇒ Dynodiadau Adfywio: ward gymwys yng Nghynllun Datblygu Gwledig 2007-2013
- ⇒ Arwynebedd: 47.04km²
- ⇒ Dwysedd Poblogaeth: 69 o bobl i bob km²
- ⇒ Newid yn y Boblogaeth: 2001-2015: +284 (+9.6%)
- ⇒ Prif Gyflogwyr: Cyngor Sir Caerfyrddin (ysgolion a Hamdden)

YSTADEGAU POBLOGAETH

Amcangyfrif Poblogaeth Canol Blwyddyn 2015

Strwythur Oedran	Poblogaeth Llangydeyrn	% Llangydeyrn	% Sir Gâr
Oed: 0-4	158	4.9	5.4
5-14	343	10.6	11.2
15-24	336	10.4	11.2
25-44	700	21.6	21.7
45-64	989	30.5	27.8
65-74	387	11.9	12.7
75+	326	10.1	10.0
Cyfanswm	3,239	100	100

Ffynhonnell: Adroddiad aggregated lower Super Output Area (LSOA) Small Area Population Estimates, 2015, Y Swyddfa Ystadegau Gwladol



- ⇒ Yn 23 ymhlith y wardiau gyda'r boblogaeth uchaf yn Sir Gâr, ac yn 21 ymhlith y rhai â'r dwysedd isaf.
- ⇒ Y gyfran uchaf o bobl dros 45 oed.
- ⇒ Cyfran uchel o bobl heb gymwysterau ac efo salwch cyfyngus hirdymor.
- ⇒ Cyfran uwch nag chyfartaledd Sir Gâr o siaradwyr Cymraeg.

Data o Gyfrifiad 2011

Poblogaeth: Ffeithiau Allweddol	Llangydeyrn	% Llangydeyrn	Sir Gâr
Pobl: a anwyd yng Nghymru	2397	77.3	76.0
A anwyd y tu allan i'r DU	70	2.3	4.1
Mewn grwpiau ethnig heblaw gwyn	23	0.8	1.9
Gyda salwch cyfyngus hirdymor	862	27.8	25.4
Heb gymwysterau (16-74 oed)	734	28.4	26.8
Gyda chymwysterau lefel uchel (16-74 oed)	615	23.8	23.9
Yn medru siarad Cymraeg	1771	58.8	43.9

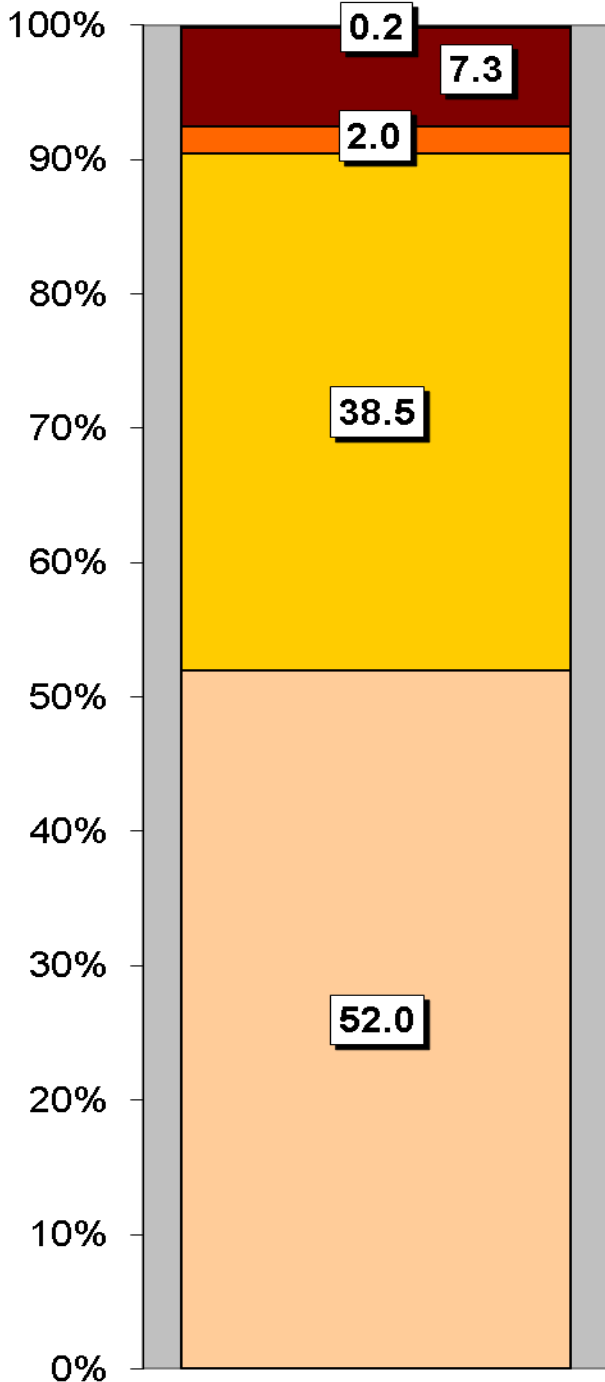
Cyfansoddiad Cartrefi	Llangydeyrn	% Llangydeyrn	Sir Gâr
Cyfanswm Cartrefi/ (Maint Cyfartalog Cartrefi)	1345	(2.3)	(2.3)
Math o gartref: un person: pensïynwr	215	16.0	14.8
Un person: arall	189	14.1	15.4
Un teulu: pob un yn bensiynwr	131	9.7	9.8
Un teulu: pâr priod	474	35.2	34.1
Un teulu: pâr yn cyd-fyw	124	9.2	8.7
Un teulu: un rhiant	125	9.2	11.3
Un teulu: arall	87	6.5	5.9

Ffynhonnell: Cyfrifiad 2011, Swyddfa Ystadegau Gwladol

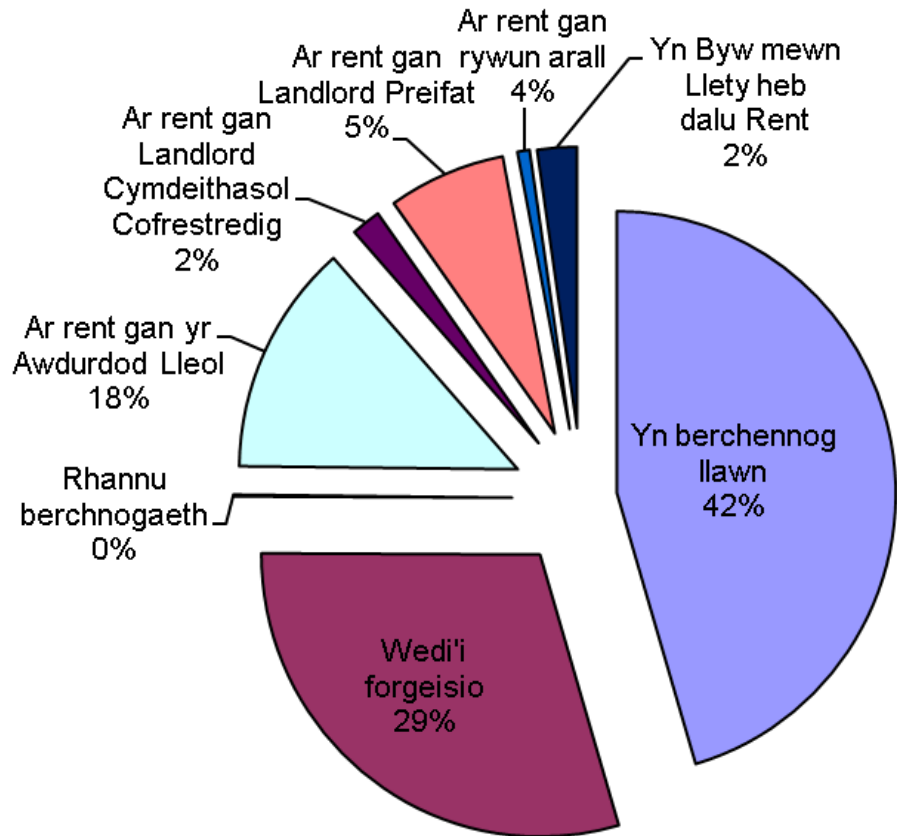
TAI

Tai ar wahân a thai pêr yw'r rhan fwyaf o'r tai yn yr ardal, sydd, gyda'i gilydd dros 90% o'r holl dai yn Llangyndeyrn. Mae cyfran uwch o dai teras, o gymharu â fflatiau, maisonettes a rhandai. Mae'r ward yn cynnwys 179 tŷ sy'n eiddo i'r Awdurdod Lleol a 23 sy'n eiddo i Gymdeithasau Tai.

Mathau o Lety



Math o Denantiaeth	%
Yn berchennog llawn	45.4
Wedi'i forgeisio	29.6
Rhan-berchnogaeth	0.1
Ar rent gan yr Awdurdod Lleol	13.3
Ar rent gan Landlord Cymdeithasol Cofrestredig	1.7
Ar rent gan Landlord Preifat	6.8
Ar rent gan rywun arall	0.7
Yn Byw mewn Llety heb dalu Rent	2.3



Mathau o Lety

Tŷ ar wahân
Tŷ pêr
Fflat, maisonette, rhandy
Tŷ Teras
Carafannau neu fath arall o lety symudol dros dro

NODWEDDION CYMDEITHASOL - ECONOMAIDD

- ⇒ Yr amcangyfrif o incwm canolrif cartrefi Llangyndeyrn, ar sail data 'PayCheck' CACI 2016 yw £23,866. Mae'r ward yn 25 isaf ar restr o 58 ward yn Sir Gâr ac 0.2% o dan ganolrif Sir Gâr, sef £23,825.
- ⇒ Mae'r proffil cymdeithasol yn awgrymu bod lefel uwch na'r cyfartaledd o bobl mewn swyddi rheoli is, gweinyddol a phroffesiynol (Lefel 2) a chyfradd uwch na'r cyfartaledd o gyflogwyr bach a hunangyfrif (Lefel 4).

Proffil Cymdeithasol	Llangyndeyrn	%	% Sir Gâr
<i>Pob un 16-74 oed mewn cartrefi</i>	2273	100	100
1: Galwedigaethau Rheoli Uwch, Gweinyddol a Phroffesiynol	252	11.0	13.8
2: Galwedigaethau Rheoli Is, Gweinyddol a Phroffesiynol	464	20.4	19.9
3: Galwedigaethau Canolraddol	268	11.8	11.6
4: Cyflogwyr Bach a Gweithwyr Hunangyfrif	322	14.2	12.6
5: Galwedigaethau Goruchwyllo Is a Thechnegol	198	8.7	7.6
6: Galwedigaethau Lled-arferol	327	14.4	16.7
7: Galwedigaethau Arferol	316	13.9	13.0
8: Erioed Wedi Gweithio a di-waith am Gyfnod Hir	103	4.5	4.9

Ffynhonnell: Cyfrifiad 2011, Swyddfa Ystadegau Gwladol

YR ECONOMI A'R FARCHNAD LAFUR

Pobl sy'n Hawlio Budd-daliadau	Llangyndeyrn	% Cyfradd	% Poblogaeth Weithiol Sir Gâr
Budd-dal diweithdra (JSA): Mawrth 2017	16	0.8	1.4
Budd-daliadau Analluogrwydd (ESA/IB/SDA): Awst 2016	205	10.4	8.9
Cymhorthdal Incwm: Awst 2016	35	1.8	1.8
Lwfans Byw i'r Anabl: Awst 2016	225	11.4	9.6
Credyd Pensiwn: Awst 2016 (Poblogaeth 65+)	110	15.4	17.1
Pobl sy'n hawlio Pensiwn Gwladol: Awst 2016	735	-	-

Ffynhonnell: System weinyddol y Ganolfan Byd Gwaith, yr Adran Gwaith a Phensiynau

Statws Economaidd (pobl 16-74 oed)	Llangyndeyrn	% Llangyndeyrn	% Sir Gâr
Yn economaidd weithgar	1442	63.4	64.9
Cyflogeion: Rhan-amser	292	12.8	13.9
Cyflogeion: Amser llawn	773	34.0	33.7
Hunan-gyflogedig	261	11.5	11.0
Di-waith	59	2.6	3.7
Myfyriwr amser llawn	57	2.5	2.5
Yn economaidd anweithgar	831	36.6	35.1
Wedi ymddeol	395	17.4	18.1
Myfyriwr	102	4.5	4.5
Yn gofalu am y cartref/teulu	94	4.1	3.8
À salwch parhaus/yn anabl	209	9.2	6.8
Arall	31	1.4	1.9

Ffynhonnell: Cyfrifiad 2011, Swyddfa Ystadegau Gwladol

MYNEGAI AMDDIFADEDD LLUOSOG CYMRU (WIMD)

Roedd WIMD 2014 yn seiliedig ar ddaearyddiaeth fanwl iawn yr Ardaloedd Cynnyrch Ehangach Haen Is (LSOAs). Mae WIMD 2014 yn cynnwys wyth maes, Incwm, Cyflogaeth, Iechyd, Addysg, Tai, Mynediad at Wasanaethau, yr Amgylchedd Ffisegol a Diogelwch Cymunedol, ac mae'n cael ei gyhoeddi ar lefel Ardal Gynnyrch Ehangach Haen Is, ac mae 112 ohonynt yn Sir Gâr. Roedd WIMD 2014 yn seiliedig ar ddaearyddiaeth fanwl iawn yr Ardaloedd Cynnyrch Ehangach Haen Is (LSOAs). O dan WIMD Safle 1 yw'r mwyaf amddifad ac mae **Llangyndeyrn 1** yn safle 25 o blith yr 112 LSOAs yn Sir Gâr ac yn 560 yng Nghymru o 1909 LSOAs, mae **Llangyndeyrn 2** yn safle 52 yn Sir Gâr ac yn 883 yng Nghymru.

Y lefelau uchaf o amddifadedd yn **Llangyndeyrn 1** yw'r meysydd Iechyd ac Addysg yn dangos gan ei fod yn safle 20 yn Sir Gâr am y ddau faes ac yn safle 429 a 480 yn olynol yng Nghymru am y meysydd yma. Y lefel uchaf o amddifadedd yn **Llangyndeyrn 2** yw'r maes Mynediad at Wasanaethau gan ei fod yn safle 29 yn Sir Gâr ac yn 226 yng Nghymru am y maes hwn.

Llangyndeyrn 1 – Carwe, Pontiets Llangyndeyrn 2 – Meinciau, Crwbin

LSOA	Mynegai Cyffredinol		Incwm		Cyflogaeth		Iechyd		Addysg		Mynediad at Wasanaethau		Diogelwch Cymunedol		Yr Amgylchedd Ffisegol		Tai	
Llangyndeyrn 1	560	25	623	28	568	29	429	20	480	20	308	38	1652	86	1656	104	833	44
Llangyndeyrn 2	883	52	973	56	832	46	993	69	817	41	226	29	1630	83	1570	98	891	49

Ffynhonnell: Mynegai Amddifadedd Lluosog Cymru 2014 (wedi ddiweddaru Awst 2016), Llywodraeth Cymru.
Noder: Trefnir yr LSOAs o 1-112 (Sir Gâr), 1-1909 (Cymru).

TROSEDDU

Llangyndeyrn	Grŵp Troseddau												Cyfanswm Blynnyddol
Blwyddyn Ariannol (1af Ebrill i 31 Mawrth)	Llosg a niwed troseddol	Byrgleriaeth – Busnes a Chymuned	Byrgleriaeth – Cartref	Troseddau Cyffuriau	Troseddau amrywiol yn erbyn Cymdeithas	Meddiant Arfau	Troseddau Trefn Gyhoeddus	Lladrad	Troseddau Rhywiol	Dwyn	Troseddau Ceir	Trais yn erbyn person	
2016/2017	6	0	1	1	0	0	0	0	1	11	2	18	40

Ffynhonnell: Pencadlys Heddlu Dyfed Powys, Llangynnwr.

Am Wybodaeth Bellach Cysylltwch â:

Lesley Rees, Swyddog Polisi, Ymchwil a Gwybodaeth
01267 224462
llrees@sirgar.gov.uk