

WARD LLANGYNNWR: PROFFIL O'R ARDAL ETHOLIADOL

Tîm Polisi, Ymchwil a Gwybodaeth, Cyngor Sir Caerfyrddin, Mai 2017

Cynghorwyr (Pleidlais Etholiadol 2017): Dewi Elwyn Williams (Plaid Cymru). Y garfan a bleidleisiodd = 53.91%,

Nifer etholwyr (Rhagfyr 2016): 2,115

Poblogaeth: 2,526 (Amcangyfrif Poblogaeth Canol Blwyddyn 2015, SYG)

Etholaeth Cynulliad Cenedlaethol Cymru a Senedd y DU: Dwyrain Sir Gaerfyrddin & Dinefwr

Cyfleusterau sy'n eiddo i'r Cyngor: Ysgol Gynradd Llangynnwr a Chaeau Chwarae Llangynnwr, Maes Parcio Gorsaf Trên Caerfyrddin.



© Hawlfraint y Goron a hawliau cronfa ddata 2017 Arolwg Ordnans 100023377

© Crown copyright and database rights 2017 Ordnance Survey 100023377

Lleoliad: Tua 2km o Dref Caerfyrddin

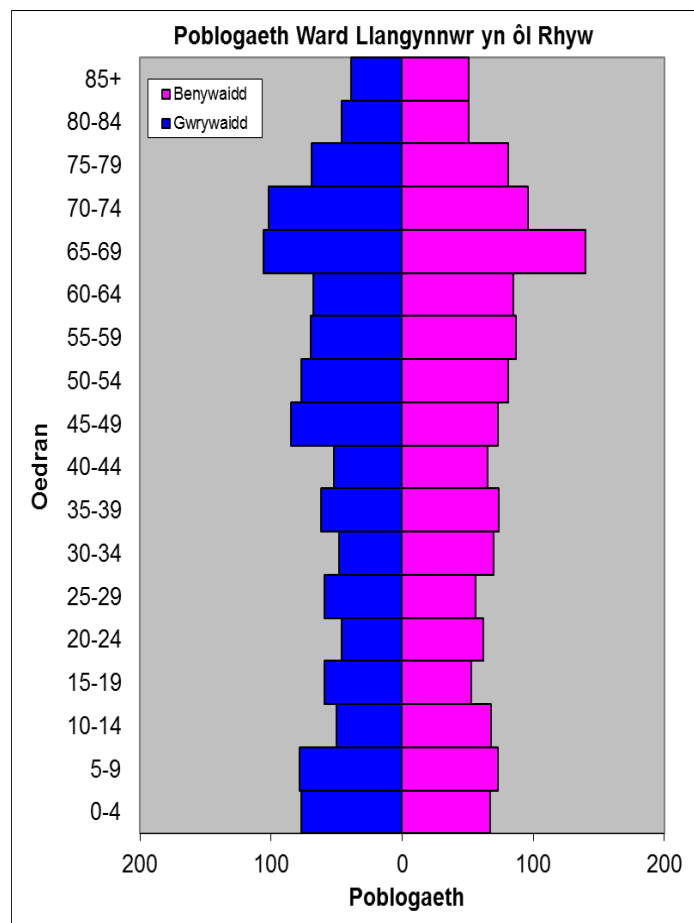
- ⇒ Dynodiadau Adfywio: ward gymwys yng Nghynllun Datblygu Gwledig 2007-2013
- ⇒ Arwynebedd: 23.32km²
- ⇒ Dwysedd Poblogaeth: 108 o bobl i bob km²
- ⇒ Newid yn y Boblogaeth: 2001-2015: +234 (+10.2%)
- ⇒ Prif Gyflogwyr: Cyngor Sir Caerfyrddin (ysgolion a Hamdden)

YSTADEGAU POBLOGAETH

Amcangyfrif Poblogaeth Canol Blwyddyn 2015

Strwythur Oedran	Poblogaeth Llangynnwr	% Llangynnwr	% Sir Gâr
Oed: 0-4	144	5.7	5.4
5-14	269	10.7	11.2
15-24	220	8.7	11.2
25-44	486	19.2	21.7
45-64	626	24.8	27.8
65-74	444	17.6	12.7
75+	337	13.3	10.0
Cyfanswm	2,526	100	100

Ffynhonnell: Adroddiad aggregated lower Super Output Area (LSOA) Small Area Population Estimates, 2015, Y Swyddfa Ystadegau Gwladol



- ⇒ Yn 21 ymhlith y wardiau gyda'r boblogaeth isaf yn Sir Gâr, ac yn 27^{ain} ymhlith y rhai â'r dwysedd isaf.
- ⇒ Y gyfran uchaf o bobl dros 45 oed.
- ⇒ Cyfran uchel o bobl heb gymwysterau
- ⇒ Cyfran dros 4% yn uwch nag chyfartaledd Sir Gâr o siaradwyr Cymraeg.

Data o Gyfrifiad 2011

Poblogaeth: Ffeithiau Allweddol	Llangynnwr	% Llangynnwr	Sir Gâr
Pobl: a anwyd yng Nghymru	1885	79.2	76.0
A anwyd y tu allan i'r DU	75	3.2	4.1
Mewn grwpiau ethnig heblaw gwyn	37	1.4	1.9
Gyda salwch cyfyngus hirdymor	601	25.3	25.4
Heb gymwysterau (16-74 oed)	582	28.9	26.8
Gyda chymwysterau lefel uchel (16-74 oed)	551	27.3	23.9
Yn medru siarad Cymraeg	1111	48.0	43.9

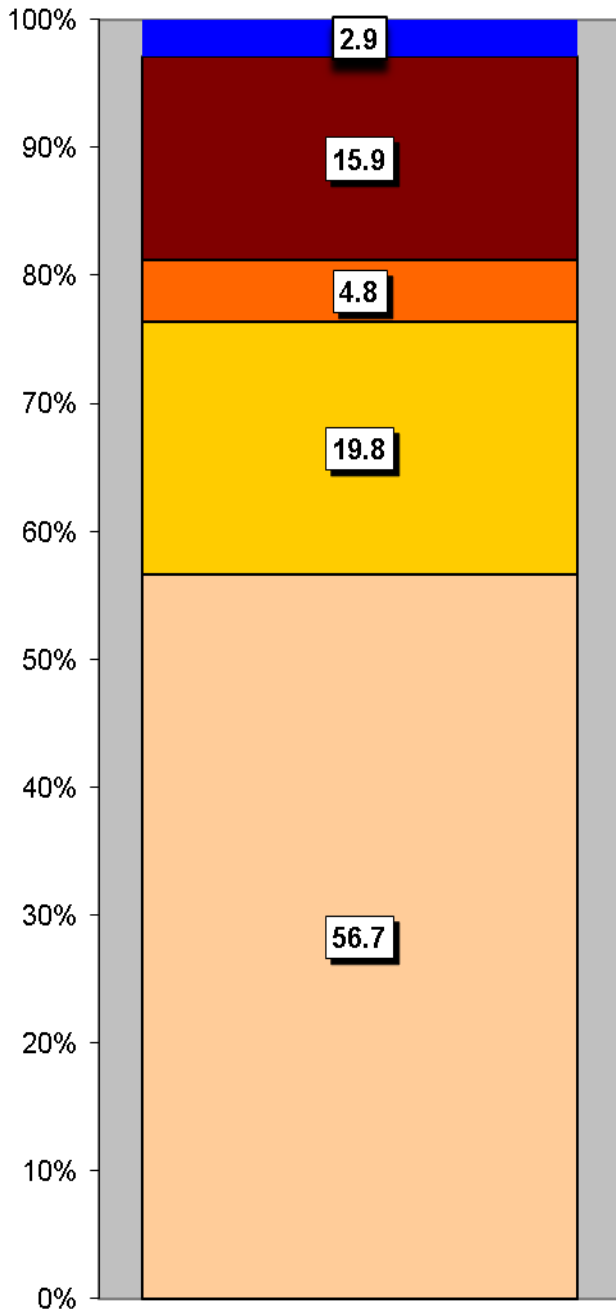
Cyfansoddiad Cartrefi	Llangynnwr	% Llangynnwr	Sir Gâr
Cyfanswm Cartrefi/ (Maint Cyfartalog Cartrefi)	1063	(2.2)	(2.3)
Math o gartref: un person: pensïynwr	178	16.7	14.8
Un person: arall	126	11.9	15.4
Un teulu: pob un yn bensiynwr	163	15.3	9.8
Un teulu: pâr priod	376	35.4	34.1
Un teulu: pâr yn cyd-fyw	65	6.2	8.7
Un teulu: un rhiant	111	10.5	11.3
Un teulu: arall	44	4.1	5.9

Ffynhonnell: Cyfrifiad 2011, Swyddfa Ystadegau Gwladol

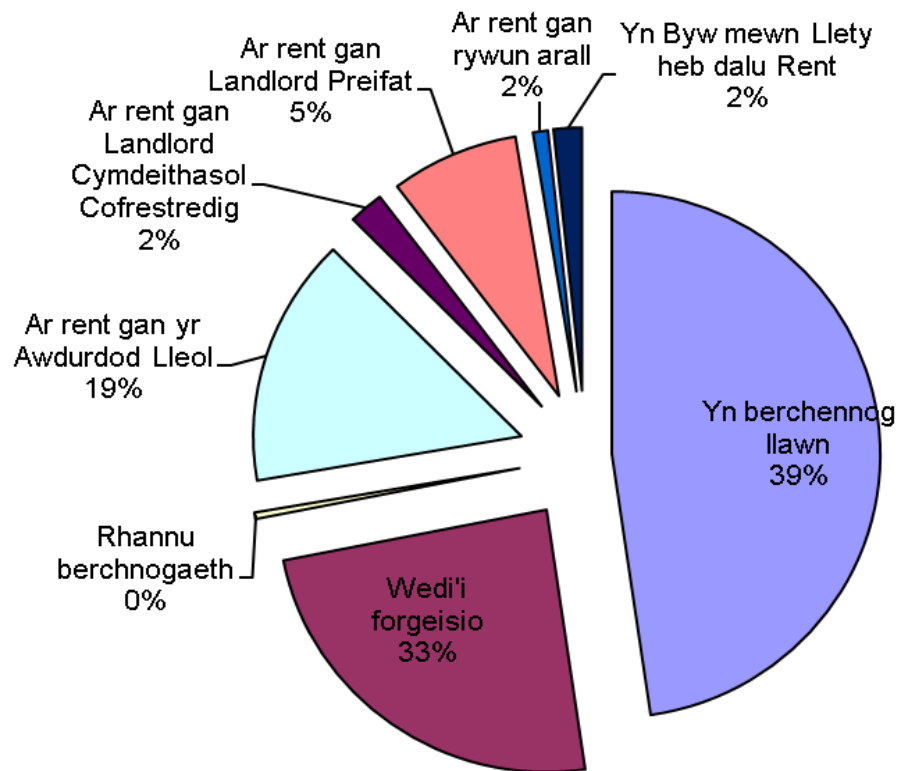
TAI

Tai ar wahân yw'r rhan fwyaf o'r tai yn yr ardal, sydd bron 57% o'r stoc dai. Mae cyfran debyg o dai pâr a thai teras a'r gyfran leiaf, ar 3%, yw fflatiau, maisonettes a rhandai. Mae'r ward yn cynnwys 163 tŷ sy'n eiddo i'r Awdurdod Lleol ac 22 sy'n eiddo i Gymdeithasau Tai.

Mathau o Lety



Math o Denantiaeth	%
Yn berchennog llawn	47.7
Wedi'i forgeisio	24.2
Rhan-berchnogaeth	0.4
Ar rent gan yr Awdurdod Lleol	15.3
Ar rent gan Landlord Cymdeithasol Cofrestredig	2.1
Ar rent gan Landlord Preifat	7.7
Ar rent gan rywun arall	0.9
Yn Byw mewn Llety heb dalu Rent	1.7



Mathau o Lety

Tŷ ar wahân
Tŷ pâr
Fflat, maisonette, rhandy
Tŷ Teras
Carafannau neu fath arall o lety symudol dros dro

NODWEDDION CYMDEITHASOL - ECONOMAIDD

- ⇒ Yr amcangyfrif o incwm canolrif cartrefi Llangynnwr, ar sail data 'PayCheck' CACI 2016 yw £27,124. Mae'r ward yn 12^{fed} uchaf ar restr o 58 ward yn Sir Gâr ac 12.2% yn uwch nag ganolrif Sir Gâr, sef £23,825.
- ⇒ Mae'r proffil cymdeithasol yn awgrymu bod lefel uwch na'r cyfartaledd o bobl mewn swyddi rheolwyr uwch ac is, gweinyddol a phroffesiynol a galwedigaethau canolraddol (Lefelau 1-3) a chyfradd is na'r cyfartaledd mewn swyddi goruchwyllo is a thechnegol (Lefel 5).

Proffil Cymdeithasol	Llangynnwr	%	% Sir Gâr
<i>Pob un 16-74 oed mewn cartrefi</i>	1735	100	100
1: Galwedigaethau Rheoli Uwch, Gweinyddol a Phroffesiynol	284	16.4	13.8
2: Galwedigaethau Rheoli Is, Gweinyddol a Phroffesiynol	396	22.8	19.9
3: Galwedigaethau Canolraddol	236	13.6	11.6
4: Cyflogwyr Bach a Gweithwyr Hunangyfrif	215	12.4	12.6
5: Galwedigaethau Goruchwyllo Is a Thechnegol	102	5.9	7.6
6: Galwedigaethau Lled-arferol	273	15.7	16.7
7: Galwedigaethau Arferol	223	12.9	13.0
8: Erioed Wedi Gweithio a di-waith am Gyfnod Hir	42	2.4	4.9

Ffynhonnell: Cyfrifiad 2011, Swyddfa Ystadegau Gwladol

YR ECONOMI A'R FARCHNAD LAFUR

Pobl sy'n Hawlio Budd-daliadau	Llangynnwr	% Cyfradd	% Poblogaeth Weithiol Sir Gâr
Budd-dal diweithdra (JSA): Mawrth 2017	10	0.8	1.4
Budd-daliadau Analluogrwydd (ESA/IB/SDA): Awst 2016	90	6.9	8.9
Cymhorthdal Incwm: Awst 2016	15	1.1	1.8
Lwfans Byw i'r Anabl: Awst 2016	110	8.4	9.6
Credyd Pensiwn: Awst 2016 (Poblogaeth 65+)	90	11.5	17.1
Pobl sy'n hawlio Pensiwn Gwladol: Awst 2016	785	-	-

Ffynhonnell: System weinyddol y Ganolfan Byd Gwaith, yr Adran Gwaith a Phensiynau

Statws Economaidd (pobl 16-74 oed)	Llangynnwr	% Llangynnwr	% Sir Gâr
Yn economaidd weithgar	1094	63.0	64.9
Cyflogeion: Rhan-amser	276	15.9	13.9
Cyflogeion: Amser llawn	544	31.4	33.7
Hunan-gyflogedig	191	11.0	11.0
Di-waith	32	1.8	3.7
Myfyriwr amser llawn	51	2.9	2.5
Yn economaidd anweithgar	641	36.9	35.1
Wedi ymddeol	442	25.5	18.1
Myfyriwr	56	3.2	4.5
Yn gofalu am y cartref/teulu	37	2.1	3.8
À salwch parhaus/yn anabl	88	5.1	6.8
Arall	18	1.0	1.9

Ffynhonnell: Cyfrifiad 2011, Swyddfa Ystadegau Gwladol

MYNEGAI AMDDIFADEDD LLUOSOG CYMRU (WIMD)

Roedd WIMD 2014 yn seiliedig ar ddaearyddiaeth fanwl iawn yr Ardaloedd Cynnyrch Ehangach Haen Is (LSOAs). Mae WIMD 2014 yn cynnwys wyth maes, Incwm, Cyflogaeth, Iechyd, Addysg, Tai, Mynediad at Wasanaethau, yr Amgylchedd Ffisegol a Diogelwch Cymunedol, ac mae'n cael ei gyhoeddi ar lefel Ardal Gynnyrch Ehangach Haen Is, ac mae 112 ohonynt yn Sir Gâr. Roedd WIMD 2014 yn seiliedig ar ddaearyddiaeth fanwl iawn yr Ardaloedd Cynnyrch Ehangach Haen Is (LSOAs). O dan WIMD Safle 1 yw'r mwyaf amddifad ac mae **Llangynnwr 1** yn safle 59 o blith yr 112 LSOAs yn Sir Gâr ac yn 937 yng Nghymru o 1909 LSOAs, mae **Llangynnwr 2** yn safle 101 yn Sir Gâr ac yn 1402 yng Nghymru.

Y lefel uchaf o amddifadedd yn **Llangynnwr 1** yw'r maes Mynediad at Wasanaethau gan ei fod yn safle 35 yn Sir Gâr ac yn 285 yng Nghymru am y maes hwn. Yn **Llangynnwr 2** y lefel uchaf o amddifadedd yw'r maes Mynediad at Wasanaethau gan ei fod yn safle 27 yn Sir Gâr ac yn 218 yng Nghymru am y maes hwn.

Llangynnwr 1 – Pencadlys yr Heddlu, Brynmeurig Llangynnwr 2 – Nantycaws, Pibwrlwyd

LSOA	Mynegai Cyffredinol		Incwm		Cyflogaeth		Iechyd		Addysg		Mynediad at Wasanaethau		Diogelwch Cymunedol		Yr Amgylchedd Ffisegol		Tai	
Llangynnwr 1	937	59	1020	58	864	49	969	64	977	55	285	35	1318	58	1038	65	1070	61
Llangynnwr 2	1402	101	1596	106	1379	95	1586	107	1342	83	218	27	1139	43	1185	74	1172	66

Ffynhonnell: Mynegai Amddifadedd Lluosog Cymru 2014 (wedi ddiweddarau Awst 2016), Llywodraeth Cymru.

Noder: Trefnir yr LSOAs o 1-112 (Sir Gâr), 1-1909(Cymru).

TROSEDDU

Llangynnwr	Grŵp Troseddau													Cyfanswm Blynnyddol
Blwyddyn Ariannol (1af Ebrill i 31 Mawrth)	Llosg a niwed troseddol	Byrgleriaeth – Busnes a Chymuned	Byrgleriaeth – Cartref	Troseddau Cyffuriau	Troseddau amrywiol yn erbyn Cymdeithas	Meddiant Arfau	Troseddau Trefn Gyhoeddus	Lladrad	Troseddau Rhywiol	Dwyn	Troseddau Ceir	Trais yn erbyn person		
2016/2017	11	1	1	9	1	2	3	0	1	44	1	20	94	

Ffynhonnell: Pencadlys Heddlu Dyfed Powys, Llangynnwr.

Am Wybodaeth Bellach Cysylltwch â:

Lesley Rees, Swyddog Polisi, Ymchwil a Gwybodaeth
01267 224462
llrees@sirgar.gov.uk