

WARD LLANISMEL: PROFFIL O'R ARDAL ETHOLIADOL

Tîm Polisi, Ymchwil a Gwybodaeth, Cyngor Sir Caerfyrddin, Mai 2017

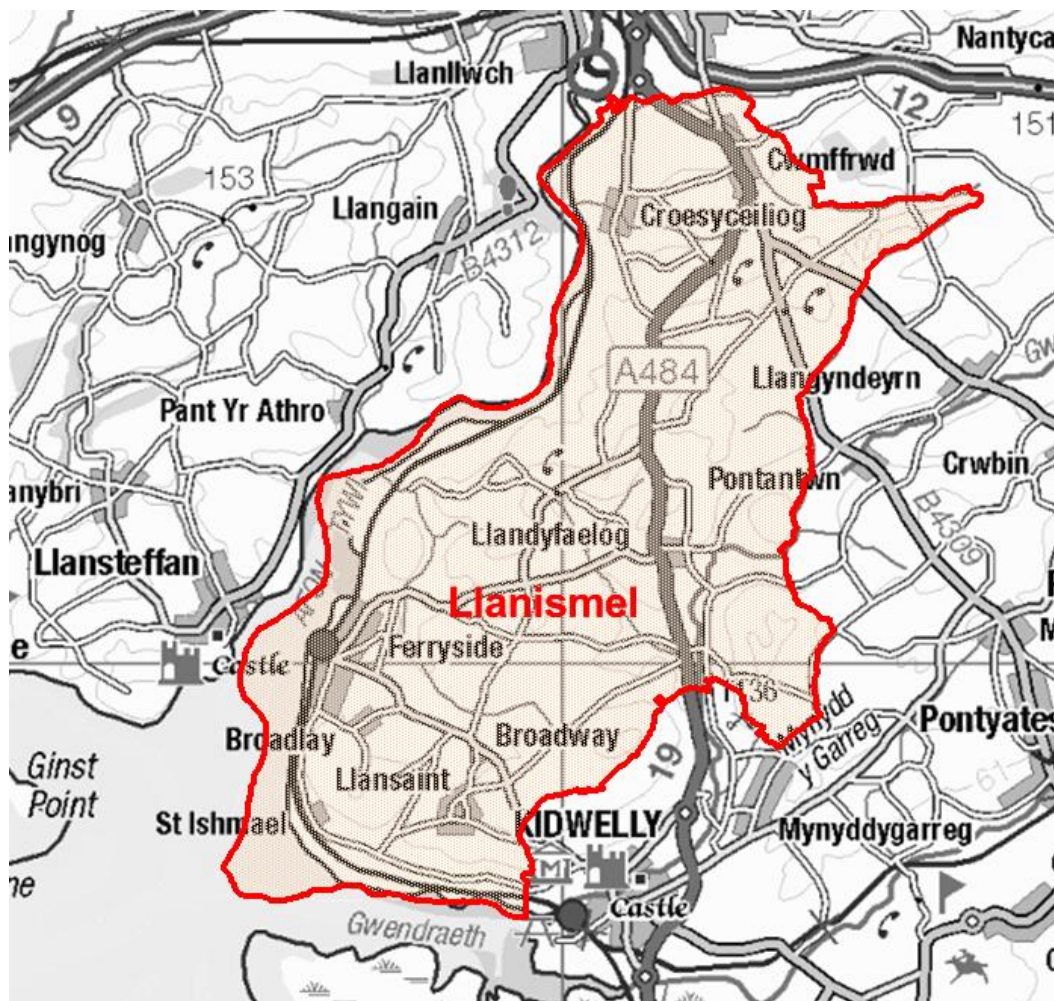
Cynghorwyr (Pleidlais Etholiadol 2017): Mair Stephens (Annibynnol). Y garfan a bleidleisiodd = 53.29%

Nifer etholwyr (Rhagfyr 2016): 2,224

Poblogaeth: 2,654 (Amcangyfrif Poblogaeth Canol Blwyddyn 2015, SYG)

Etholaeth Cynulliad Cenedlaethol Cymru a Senedd y DU: Dwyrain Sir Gaerfyrddin a Dinefwr

Cyfleusterau sy'n eiddo i'r Cyngor: Ysgol Y Fro Idole (ysgol wedi cau), Caeau Chwaraeon Glan y Fferi, Ysgol Gynradd Glan y Fferi, Ysgol Gyfun Bro Myrddin, Toiledau Cyhoeddus Glan y Fferi, Maes Parcio Teras Eva Glan y Fferi.



© Hawlfraint y Goron a hawliau cronfa ddata 2017 Arolwg Ordnans 100023377

© Crown copyright and database rights 2017 Ordnance Survey 100023377

Lleoliad: Tua 18km o Dref Caerfyrddin

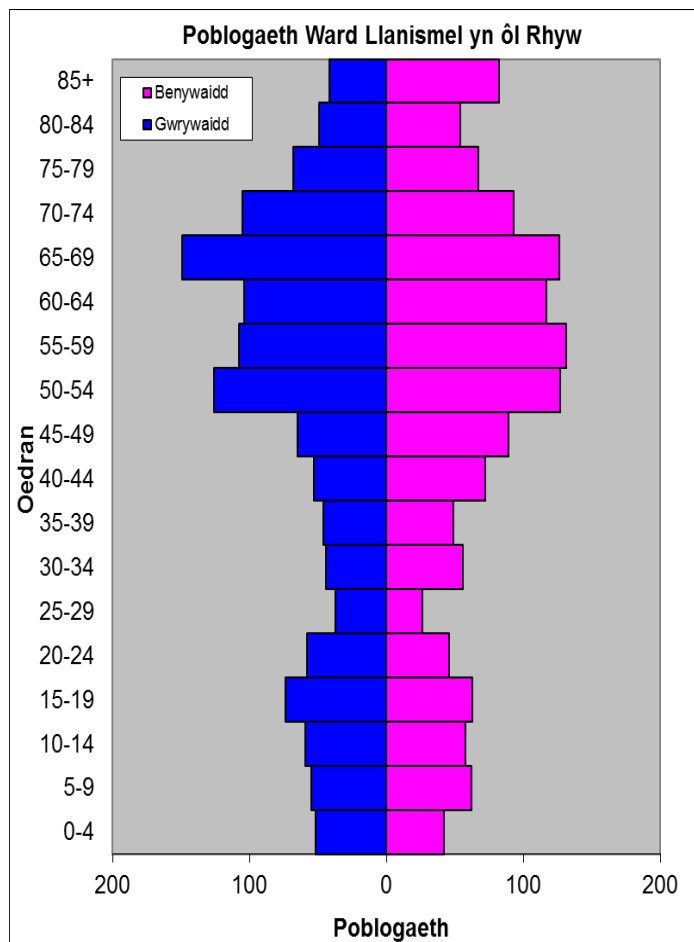
- ⇒ Dynodiadau Adfywio: ward gymwys yng Nghynllun Datblygu Gwledig 2007-2013
- ⇒ Arwynebedd: 57.81km²
- ⇒ Dwysedd Poblogaeth: 46 o bobl i bob km²
- ⇒ Newid yn y Boblogaeth: 2001-2015:+74 (+2.9%)
- ⇒ Prif Gyflogwyr: Cyngor Sir Caerfyrddin (ysgolion a hamdden)

YSTADEGAU POBLOGAETH

Amcangyfrif Poblogaeth Canol Blwyddyn 2015

| Strwythur Oedran | Poblogaeth Llanismel | % Llanismel | % Sir Gâr |
|------------------|----------------------|-------------|------------|
| Oed: 0-4 | 94 | 3.5 | 5.4 |
| 5-14 | 234 | 8.8 | 11.2 |
| 15-24 | 241 | 9.1 | 11.2 |
| 25-44 | 383 | 14.4 | 21.7 |
| 45-64 | 867 | 32.7 | 27.8 |
| 65-74 | 473 | 17.8 | 12.7 |
| 75+ | 362 | 13.6 | 10.0 |
| Cyfanswm | 2,654 | 100 | 100 |

Ffynhonnell: Adroddiad aggregated lower Super Output Area (LSOA) Small Area Population Estimates, 2015, Y Swyddfa Ystadegau Gwladol



- ⇒ Yn 24 ymhlith y wardiau gyda'r boblogaeth isaf yn Sir Gâr, ac yn 16 ymhlith y rhai â'r dwysedd isaf.
- ⇒ Y gyfran uchaf o bobl dros 45 oed, a'r gyfran dros 75 oed yn uwch nag cyfartaledd Sir Gâr.
- ⇒ Cyfran uchel o bobl gyda chymwysterau lefel uwch.
- ⇒ Cyfran uchel o siaradwyr Cymraeg, uwch nag cyfartaledd Sir Gâr

Data o Gyfrifiad 2011

| Poblogaeth: Ffeithiau Allweddol | Llanismel | % Llanismel | Sir Gâr |
|---|-----------|-------------|---------|
| Pobl: a anwyd yng Nghymru | 1895 | 70.9 | 76.0 |
| A anwyd y tu allan i'r DU | 85 | 3.1 | 4.1 |
| Mewn grwpiau ethnig heblaw gwyn | 32 | 1.1 | 1.9 |
| Gyda salwch cyfyngus hirdymor | 700 | 26.1 | 25.4 |
| Heb gymwysterau (16-74 oed) | 493 | 21.4 | 26.8 |
| Gyda chymwysterau lefel uchel (16-74 oed) | 771 | 33.5 | 23.9 |
| Yn medru siarad Cymraeg | 1275 | 48.7 | 43.9 |

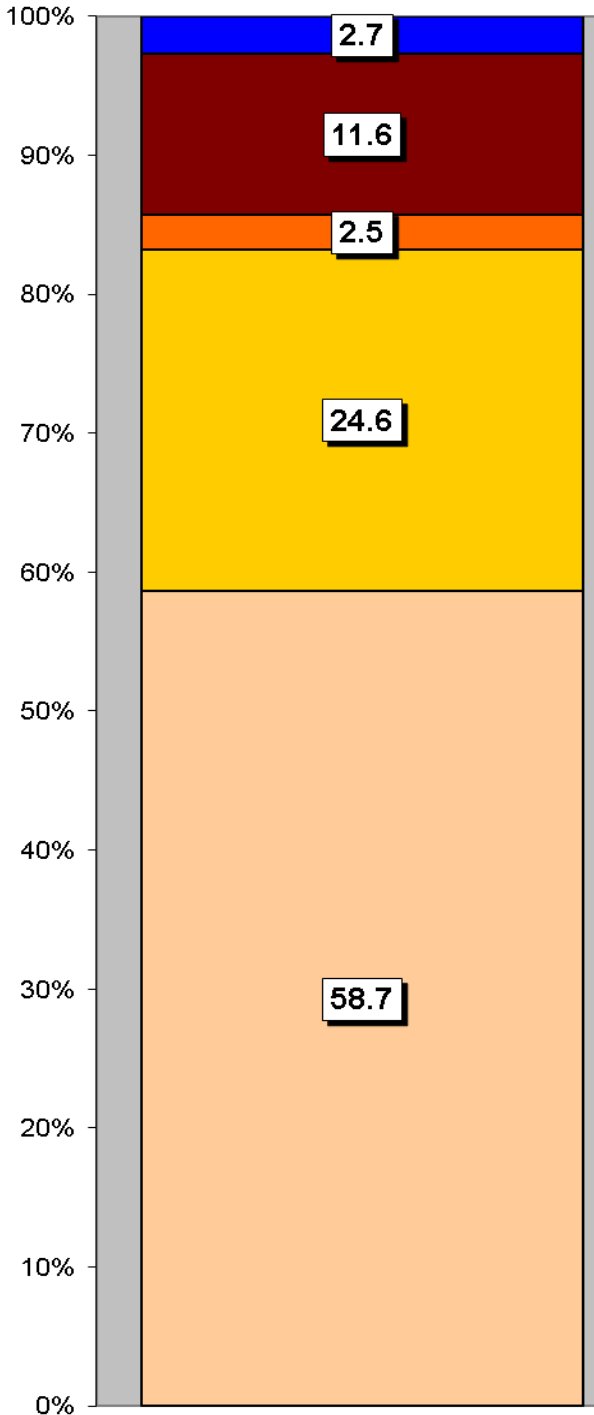
| Cyfansoddiad Cartrefi | Llanismel | % Llanismel | Sir Gâr |
|---|-----------|-------------|---------|
| Cyfanswm Cartrefi/ (Maint Cyfartalog Cartrefi) | 1158 | (2.3) | (2.3) |
| Math o gartref: un person: pensïynwr | 183 | 15.8 | 14.8 |
| Un person: arall | 151 | 13.0 | 15.4 |
| Un teulu: pob un yn bensiynwr | 149 | 12.9 | 9.8 |
| Un teulu: pâr priod | 465 | 40.1 | 34.1 |
| Un teulu: pâr yn cyd-fyw | 72 | 6.1 | 8.7 |
| Un teulu: un rhiant | 77 | 6.6 | 11.3 |
| Un teulu: arall | 61 | 5.2 | 5.9 |

Ffynhonnell: Cyfrifiad 2011, Swyddfa Ystadegau Gwladol

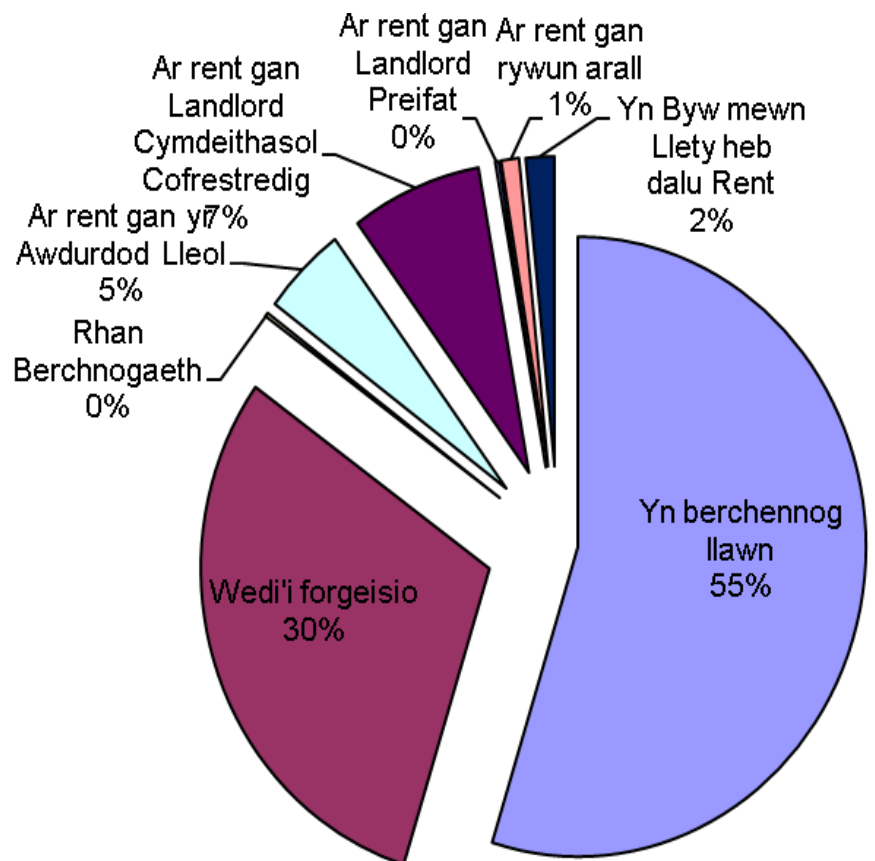
TAI

Tai ar wahân sydd yn yr ardal yn bennaf gyda chyfran is o fflatiau/maisonettes a rhandai o gymharu â nifer y tai pêr a thai teras. Mae'r ward yn cynnwys 55 tŷ sy'n eiddo i'r Awdurdod Lleol a 2 sy'n eiddo i Gymdeithasau Tai.

Mathau o Lety



| Math o Denantiaeth | % |
|--|------|
| Yn berchennog llawn | 54.6 |
| Wedi'i forgeisio | 30.0 |
| Rhan Berchnogaeth | 0.2 |
| Ar rent gan yr Awdurdod Lleol | 4.7 |
| Ar rent gan Landlord Cymdeithasol Cofrestredig | 7.3 |
| Ar rent gan Landlord Preifat | 0.2 |
| Ar rent gan rywun arall | 1.0 |
| Yn Byw mewn Llety heb dalu Rent | 1.6 |



Mathau o Lety

| |
|---|
| Tŷ ar wahân |
| Tŷ pêr |
| Fflat, maisonette, rhandy |
| Tŷ Teras |
| Carafannau neu fath arall o lety symudol dros dro |

NODWEDDION CYMDEITHASOL - ECONOMAIDD

- ⇒ Yr amcangyfrif o incwm canolrif cartrefi Llanismel, ar sail data 'PayCheck' CACI 2016 yw £28,455. Mae'r ward yn 10^{fed} uchaf (allan o'r 58 wardiau) yn Sir Gâr ac yn 16.3% yn uwch nag ganolrif Sir Gâr, sef £23,825.
- ⇒ Mae'r proffil cymdeithasol yn awgrymu bod lefel uwch na'r cyfartaledd mewn swyddi rheoli uwch ac is, gweinyddol a phroffesiynol (Lefelau 1-2) a chyfran is na'r cyfartaledd o bobl mewn swyddi goruchwyllo is a thechnegol a swyddi lled-arferol ac arferol (Lefelau 5-7).

| Proffil Cymdeithasol | Llanismel | % | % Sir Gâr |
|--|-----------|------|-----------|
| <i>Pob un 16-74 oed mewn cartrefi</i> | 1974 | 100 | 100 |
| 1: Galwedigaethau Rheoli Uwch, Gweinyddol a Phroffesiynol | 418 | 21.2 | 13.8 |
| 2: Galwedigaethau Rheoli Is, Gweinyddol a Phroffesiynol | 505 | 25.6 | 19.9 |
| 3: Galwedigaethau Canolraddol | 233 | 11.8 | 11.6 |
| 4: Cyflogwyr Bach a Gweithwyr Hunangyfrif | 360 | 18.2 | 12.6 |
| 5: Galwedigaethau Goruchwyllo Is a Thechnegol | 108 | 5.5 | 7.6 |
| 6: Galwedigaethau Lled-arferol | 241 | 12.2 | 16.7 |
| 7: Galwedigaethau Arferol | 152 | 7.7 | 13.0 |
| 8: Erioed Wedi Gweithio a di-waith am Gyfnod Hir | 54 | 2.7 | 4.9 |

Ffynhonnell: Cyfrifiad 2011, Swyddfa Ystadegau Gwladol

YR ECONOMI A'R FARCHNAD LAFUR

| Pobl sy'n Hawlio Budd-daliadau | Llanismel | % Cyfradd | % Poblogaeth Weithiol Sir Gâr |
|---|-----------|-----------|-------------------------------|
| Budd-dal diweithdra (JSA): Mawrth 2017 | 3 | 0.2 | 1.4 |
| Budd-daliadau Analluogrwydd (ESA/IB/SDA): Awst 2016 | 85 | 5.8 | 8.9 |
| Cymhorthdal Incwm: Awst 2016 | 10 | 0.7 | 2.0 |
| Lwfans Byw i'r Anabl: Awst 2016 | 115 | 7.9 | 9.6 |
| Credyd Pensiwn: Awst 2016 (Poblogaeth 65+) | 90 | 10.8 | 17.1 |
| Pobl sy'n hawlio Pensiwn Gwladol: Awst 2016 | 835 | - | - |

Ffynhonnell: System weinyddol y Ganolfan Byd Gwaith, yr Adran Gwaith a Phensiynau

| Statws Economaidd (pobl 16-74 oed) | Llanismel | % Llanismel | % Sir Gâr |
|------------------------------------|-----------|-------------|-----------|
| Yn economaidd weithgar | 1293 | 65.6 | 64.9 |
| Cyflogeion: Rhan-amser | 246 | 12.5 | 13.9 |
| Cyflogeion: Amser llawn | 639 | 32.4 | 33.7 |
| Hunan-gyflogedig | 324 | 16.4 | 11.0 |
| Di-waith | 39 | 2.0 | 3.7 |
| Myfyriwr amser llawn | 45 | 2.3 | 2.5 |
| Yn economaidd anweithgar | 681 | 34.4 | 35.1 |
| Wedi ymddeol | 446 | 22.6 | 18.1 |
| Myfyriwr | 68 | 3.4 | 4.5 |
| Yn gofalu am y cartref/teulu | 48 | 2.4 | 3.8 |
| À salwch parhaus/yn anabl | 93 | 4.7 | 6.8 |
| Arall | 26 | 1.3 | 1.9 |

Ffynhonnell: Cyfrifiad 2011, Swyddfa Ystadegau Gwladol

MYNEGAI AMDDIFADEDD LLUOSOG CYMRU (WIMD)

Roedd WIMD 2014 yn seiliedig ar ddaearyddiaeth fanwl iawn yr Ardaloedd Cynnyrch Ehangach Haen Is (LSOAs). Mae WIMD 2014 yn cynnwys wyth maes, Incwm, Cyflogaeth, Iechyd, Addysg, Tai, Mynediad at Wasanaethau, yr Amgylchedd Ffisegol a Diogelwch Cymunedol, ac mae'n cael ei gyhoeddi ar lefel Ardal Gynnyrch Ehangach Haen Is, ac mae 112 ohonynt yn Sir Gâr. Roedd WIMD 2014 yn seiliedig ar ddaearyddiaeth fanwl iawn yr Ardaloedd Cynnyrch Ehangach Haen Is (LSOAs). O dan WIMD Safle 1 yw'r mwyaf amddifad ac mae **Llanismel 1** yn safle 108 o blith yr 112 LSOAs yn Sir Gâr ac yn 1545 yng Nghymru o 1909 LSOAs. Mae **Llanismel 2** yn safle 48 o blith yr 112 LSOAs yn Sir Gâr ac yn 837 yng Nghymru o 1909 LSOAs.

Y lefel uchaf o amddifadedd yn **Llanismel 1** yw'r maes Mynediad at Wasanaethau gan ei fod yn safle 26 yn Sir Gâr ac yn 189 yng Nghymru am y maes hwn. Y maes Mynediad at Wasanaethau yw'r lefel uchaf o amddifadedd yn **Llanismel 2** hefyd, yn safle 10 yn Sir Gâr a 50 yng Nghymru.

Llanismel 1 – Llandyfaelog, Croesyceilog, Llanismel 2 – Llansaint.

| LSOA | Mynegai Cyffredinol | | Incwm | | Cyflogaeth | | Iechyd | | Addysg | | Mynediad at Wasanaethau | | Diogelwch Cymunedol | | Yr Amgylchedd Ffisegol | | Tai | |
|-------------|---------------------|------|-------|------|------------|------|--------|------|--------|------|-------------------------|-----|---------------------|------|------------------------|------|-----|------|
| | Llanismel 1 | 1545 | 108 | 1590 | 105 | 1679 | 111 | 1426 | 101 | 1661 | 109 | 189 | 26 | 1909 | 112 | 1193 | 75 | 1495 |
| Llanismel 2 | 837 | 48 | 1191 | 78 | 1061 | 70 | 676 | 39 | 1383 | 89 | 50 | 10 | 1443 | 68 | 763 | 45 | 972 | 53 |

Ffynhonnell: Mynegai Amddifadedd Lluosog Cymru 2014 (wedi ddiweddarau Awst 2016), Llywodraeth Cymru.
Noder: Trefnir yr LSOAs o 1-112 (Sir Gâr), 1-1909 (Cymru).

TROSEDDU

| Llanismel | Grŵp Troseddau | | | | | | | | | | | | | Cyfanswm Blynyddol |
|------------------|--|------------------------|---------------------------------|-----------------------|---------------------|--|----------------|---------------------------|---------|-------------------|------|----------------|-----------------------|--------------------|
| | Blwyddyn Ariannol (1af Ebrill i 31 Mawrth) | Llog a nived troseddol | Byrgeriaeth – Busnes a Chymuend | Byrgeriaeth – Cartref | Troseddau Cyffuriau | Troseddau amrywiol yn erbyn Cymdeithas | Meddiant Arfau | Troseddau Trefn Gyhoeddus | Liadrad | Troseddau Rhywiol | Dwyn | Troseddau Ceir | Trais yn erbyn person | |
| 2016/2017 | 13 | 3 | 2 | 1 | 1 | 0 | 3 | 0 | 3 | 11 | 0 | 16 | 53 | |

Ffynhonnell: Pencadlys Heddlu Dyfed Powys, Llangynnwr.

Am Wybodaeth Bellach Cysylltwch â:

Lesley Rees, Swyddog Polisi, Ymchwil a Gwybodaeth
01267 224462
llrees@sirgar.gov.uk