

WARD LLANNON: PROFFIL O'R ARDAL ETHOLIADOL

Tîm Polisi, Ymchwil a Gwybodaeth, Cyngor Sir Caerfyrddin, Mai 2017

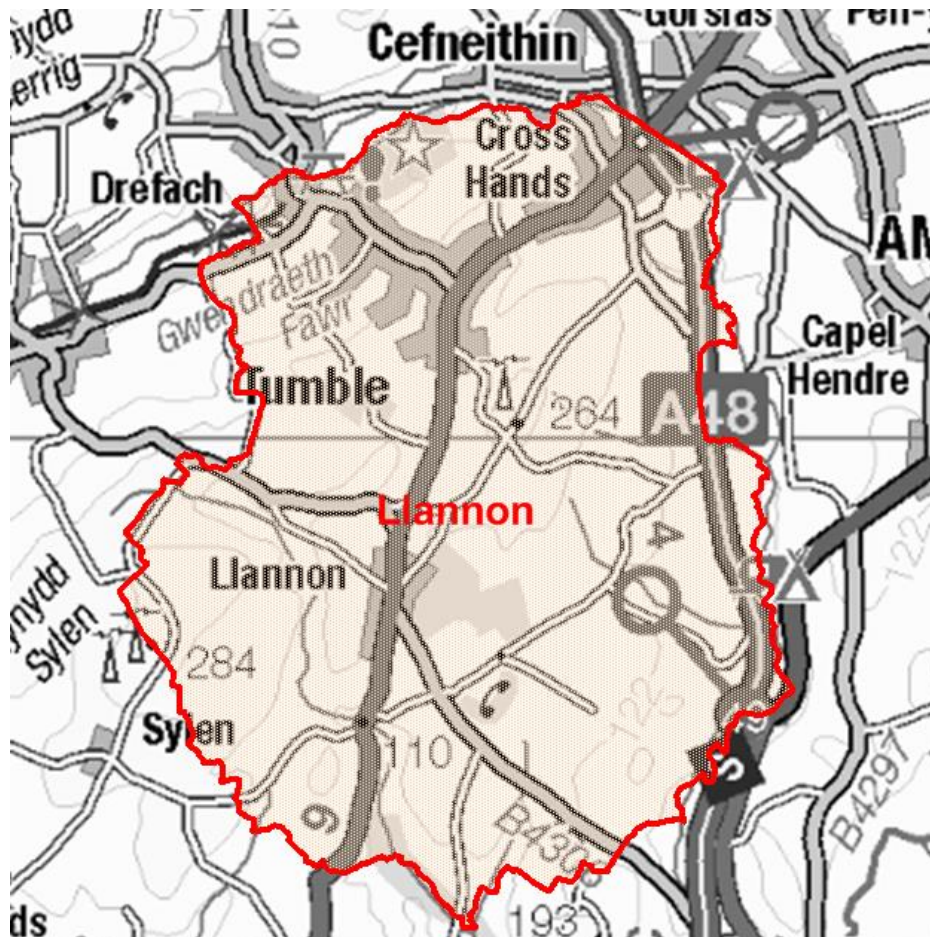
Cynghorwyr (Pleidlais Etholiadol 2017 - Y garfan a bleidleisiodd = 40.71%): Emlyn Dole (Plaid Cymru) a Dot Jones (Llafur)

Nifer etholwyr (Rhagfyr 2016): 4,054

Poblogaeth: 5,371 (Amcangyfrif Poblogaeth Canol Blwyddyn 2015, SYG)

Etholaeth Cynulliad Cenedlaethol Cymru a Senedd y DU: Llanelli

Cyfleusterau sy'n eiddo i'r Cyngor: Ysgol Gynradd Llechyfedach, Ysgol Gynradd Y Tymbl, Ysgol Gynradd Crosshands, Ysgol Gynradd Llannon, Parc Crosshands, Maes Chwarae Singleton (Y Tymbl), Neuadd Gymunedol Crosshands, Llyfrgell Crosshands, Parc Busnes Crosshands, Parc Bwyd Crosshands, Parc Coetir Mynydd Mawr, Parc Llesiant Crosshands, Parc Y Tymbl, Maes Chwarae Erw Non (Llannon), Coetir Dynnant Fawr (Y Tymbl), Toiledau Cyhoeddus Y Tymbl, Toiledau Cyhoeddus Cwmgwili, Maes Parcio Heol Y Neuadd (Y Tymbl), Rhandiroedd Llannon, Maes Parcio Heol Llandeilo.



© Hawlfraint y Goron a hawliau cronfa ddata 2017 Arolwg Ordnans 100023377
© Crown copyright and database rights 2017 Ordnance Survey 100023377

Lleoliad: Tua 24km o Dref Caerfyrddin

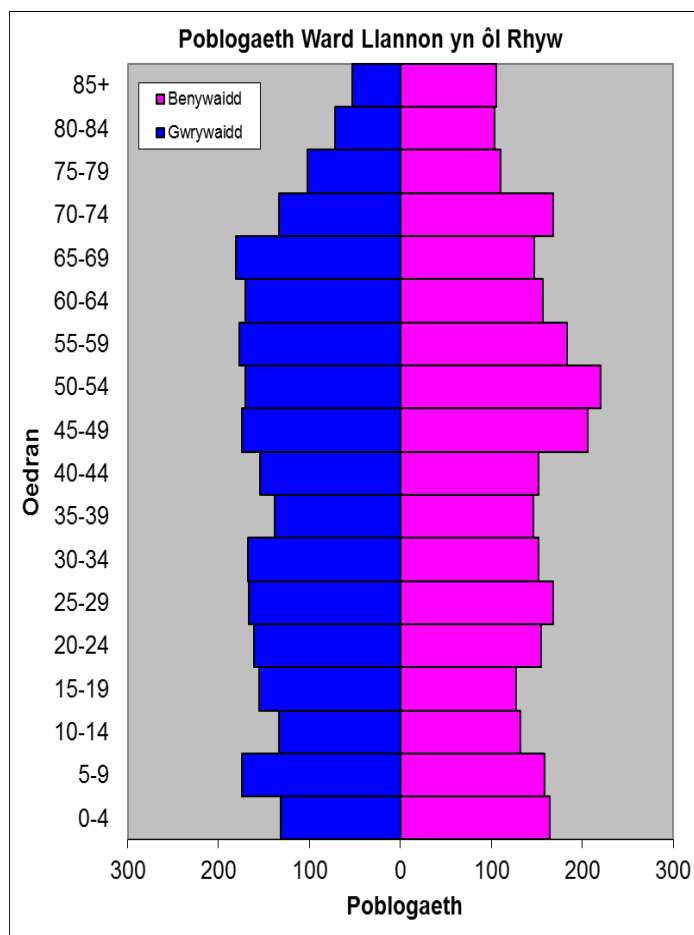
- ⇒ Arwynebedd: 38.36km²
- ⇒ Dwysedd Poblogaeth: 140 o bobl i bob km²
- ⇒ Newid yn y Boblogaeth: 2001-2015: +379 (+7.6%)
- ⇒ Prif Gyflogwyr: Cyngor Sir Caerfyrddin (ysgolion a Hamdden)

YSTADEGAU POBLOGAETH

Amcangyfrif Poblogaeth Canol Blwyddyn 2015

Strwythur Oedran	Poblogaeth Llannon	% Llannon	% Sir Gâr
Oed: 0-4	296	5.5	5.4
5-14	598	11.1	11.2
15-24	598	11.1	11.2
25-44	1,245	23.2	21.7
45-64	1,459	27.2	27.8
65-74	630	11.7	12.7
75+	545	10.2	10.0
Cyfanswm	5,371	100	100

Ffynhonnell: Adroddiad aggregated lower Super Output Area (LSOA) Small Area Population Estimates, 2015, Y Swyddfa Ystadegau Gwladol



- ⇒ Yn 5^{ed} ymhlith y wardiau gyda'r boblogaeth uchaf yn Sir Gâr, ac yn 29 ymhlith y rhai â'r dwysedd isaf.
- ⇒ Y gyfran uchaf o bobl o dan 45 oed.
- ⇒ Cyfran uchel o bobl heb gymwysterau
- ⇒ Cyfran uwch nag chyfartaledd Sir Gâr o siaradwyr Cymraeg.

Data o Gyfrifiad 2011

Poblogaeth: Ffeithiau Allweddol	Llannon	% Llannon	Sir Gâr
Pobl: a anwyd yng Nghymru	4255	80.7	76.0
A anwyd y tu allan i'r DU	157	3.0	4.1
Mewn grwpiau ethnig heblaw gwyn	108	2.1	1.9
Gyda salwch cyfyngus hirdymor	1373	26.1	25.4
Heb gymwysterau (16-74 oed)	1247	28.9	26.8
Gyda chymwysterau lefel uchel (16-74 oed)	961	22.3	23.9
Yn medru siarad Cymraeg	3262	64.2	43.9

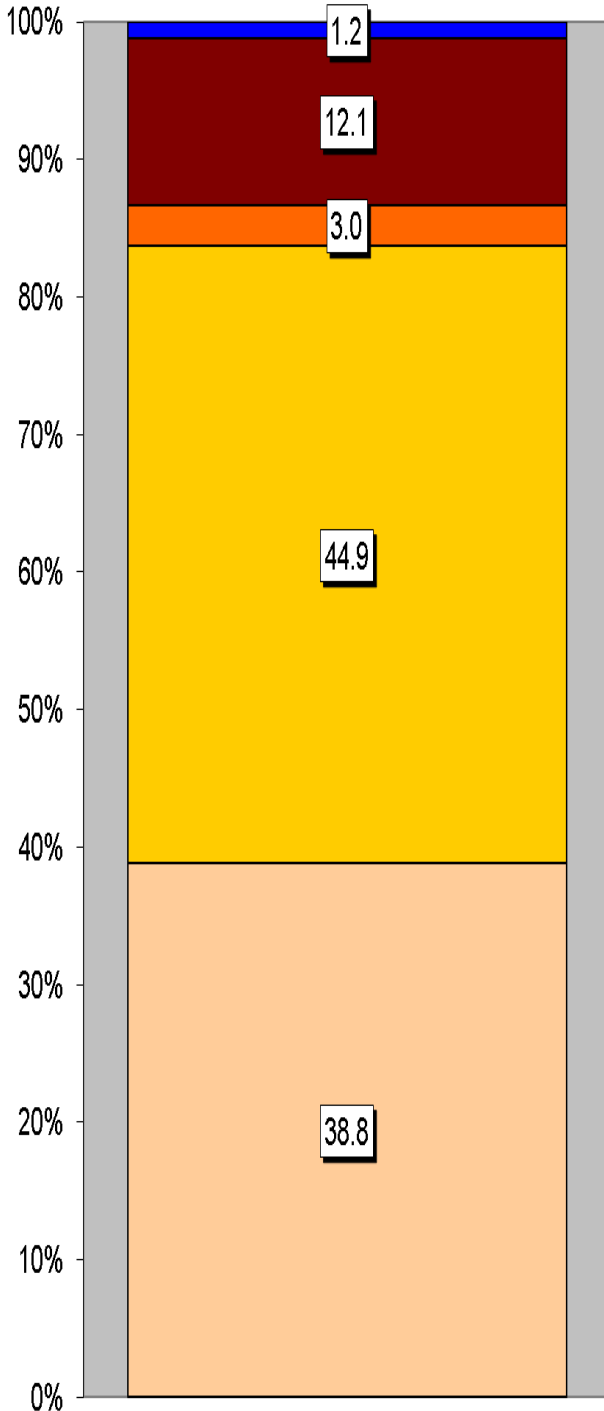
Cyfansoddiad Cartrefi	Llannon	% Llannon	Sir Gâr
Cyfanswm Cartrefi/ (Maint Cyfartalog Cartrefi)	2173	(2.4)	(2.3)
Math o gartref: un person: pensynwr	269	12.4	14.8
Un person: arall	278	12.8	15.4
Un teulu: pob un yn bensiynwyr	215	9.9	9.8
Un teulu: pâr priod	812	37.4	34.1
Un teulu: pâr yn cyd-fyw	228	10.5	8.7
Un teulu: un rhiant	236	10.8	11.3
Un teulu: arall	135	6.2	5.9

Ffynhonnell: Cyfrifiad 2011, Swyddfa Ystadegau Gwladol

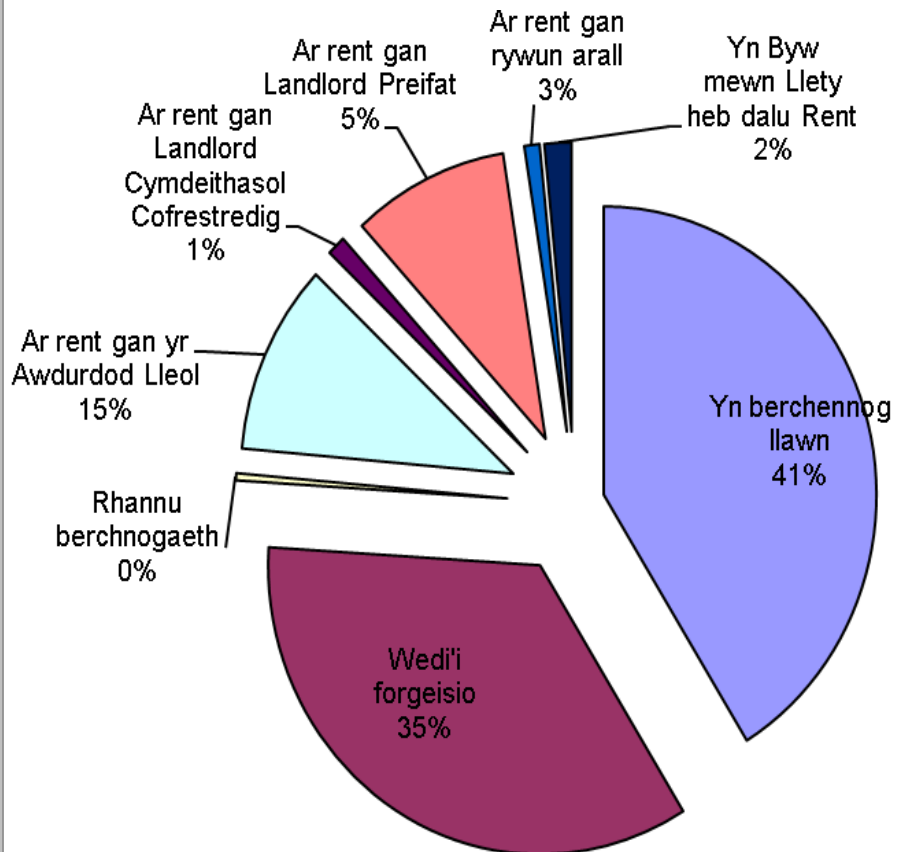
TAI

Tai pâr sydd yn yr ardal yn bennaf gyda chyfran uwch o dai ar wahân o gymharu â nifer y tai teras. Y categori lleiaf oll yw carafannau a mathau eraill o lety symudol dros dro. Mae'r ward yn cynnwys 232 tŷ sy'n eiddo i'r Awdurdod Lleol a 24 sy'n eiddo i Gymdeithasau Tai.

Mathau o Lety



Math o Denantiaeth	%
Yn berchennog llawn	41.2
Wedi'i forgeisio	34.8
Rhan-berchnogaeth	0.4
Ar rent gan yr Awdurdod Lleol	10.7
Ar rent gan Landlord Cymdeithasol Cofrestredig	1.1
Ar rent gan Landlord Preifat	9.3
Ar rent gan rywun arall	0.9
Yn Byw mewn Llety heb dalu Rent	1.6



Mathau o Lety

Tŷ ar wahân
Tŷ pâr
Fflat, maisonette, rhandy
Tŷ Teras
Carafannau neu fath arall o lety symudol dros dro

NODWEDDION CYMDEITHASOL - ECONOMAIDD

- ⇒ Yr amcangyfrif o incwm canolrif cartrefi Llannon, ar sail data 'PayCheck' CACI 2016 yw £24,599. Mae'r ward yn 28^{ain} isaf ar restr o 58 ward yn Sir Gâr ac 3.1% yn uwch nag ganolrif Sir Gâr, sef £23,825.
- ⇒ Mae'r proffil cymdeithasol yn awgrymu bod lefel braidd yn uwch na'r cyfartaledd o bobl mewn swyddi goruchwyllo is a thechnegol (Lefel 5) a swyddi arferol (Lefel 7).

Proffil Cymdeithasol	Llannon	%	% Sir Gâr
<i>Pob un 16-74 oed mewn cartrefi</i>	3832	100	100
1: Galwedigaethau Rheoli Uwch, Gweinyddol a Phroffesiynol	500	13.0	13.8
2: Galwedigaethau Rheoli Is, Gweinyddol a Phroffesiynol	721	18.8	19.9
3: Galwedigaethau Canolraddol	459	12.0	11.6
4: Cyflogwyr Bach a Gweithwyr Hunangyfrif	423	11.0	12.6
5: Galwedigaethau Goruchwyllo Is a Thechnegol	351	9.2	7.6
6: Galwedigaethau Lled-arferol	605	15.8	16.7
7: Galwedigaethau Arferol	619	16.2	13.0
8: Erioed Wedi Gweithio a di-waith am Gyfnod Hir	192	5.0	4.9

Ffynhonnell: Cyfrifiad 2011, Swyddfa Ystadegau Gwladol

YR ECONOMI A'R FARCHNAD LAFUR

Pobl sy'n Hawlio Budd-daliadau	Llannon	% Cyfradd	% Poblogaeth Weithiol Sir Gâr
Budd-dal diweithdra (JSA): Mawrth 2017	33	1.0	1.4
Budd-daliadau Analluogrwydd (ESA/IB/SDA): Awst 2016	260	8.0	8.9
Cymhorthdal Incwm: Awst 2016	50	1.5	1.8
Lwfans Byw i'r Anabl: Awst 2016	360	11.1	9.6
Credyd Pensiwn: Awst 2016 (Poblogaeth 65+)	185	15.7	17.1
Pobl sy'n hawlio Pensiwn Gwladol: Awst 2016	1,220	-	-

Ffynhonnell: System weinyddol y Ganolfan Byd Gwaith, yr Adran Gwaith a Phensiynau

Statws Economaidd (pobl 16-74 oed)	Llannon	% Llannon	% Sir Gâr
Yn economaidd weithgar	2572	67.0	64.9
Cyflogeion: Rhan-amser	565	14.7	13.9
Cyflogeion: Amser llawn	1424	37.2	33.7
Hunan-gyflogedig	354	9.2	11.0
Di-waith	151	3.9	3.7
Myfyriwr amser llawn	78	2.0	2.5
Yn economaidd anweithgar	1260	32.8	35.1
Wedi ymddeol	648	16.9	18.1
Myfyriwr	139	3.6	4.5
Yn gofalu am y cartref/teulu	135	3.5	3.8
À salwch parhaus/yn anabl	272	7.1	6.8
Arall	66	1.7	1.9

Ffynhonnell: Cyfrifiad 2011, Swyddfa Ystadegau Gwladol

MYNEGAI AMDDIFADEDD LLUOSOG CYMRU (WIMD)

Roedd WIMD 2014 yn seiliedig ar ddaearyddiaeth fanwl iawn yr Ardaloedd Cynnyrch Ehangach Haen Is (LSOAs). Mae WIMD 2014 yn cynnwys wyth maes, Incwm, Cyflogaeth, Iechyd, Addysg, Tai, Mynediad at Wasanaethau, yr Amgylchedd Ffisegol a Diogelwch Cymunedol, ac mae'n cael ei gyhoeddi ar lefel Ardal Gynnyrch Ehangach Haen Is, ac mae 112 ohonynt yn Sir Gâr. Roedd WIMD 2014 yn seiliedig ar ddaearyddiaeth fanwl iawn yr Ardaloedd Cynnyrch Ehangach Haen Is (LSOAs). O dan WIMD Safle 1 yw'r mwyaf amddifad ac mae **Llannon 1** yn safle 35 o blith yr 112 LSOAs yn Sir Gâr ac yn 693 yng Nghymru o 1909 LSOAs, mae **Llannon 2** yn safle 44 yn Sir Gâr ac yn 788 yng Nghymru ac mae **Llannon 3** yn safle 95 o blith yr 112 LSOAs yn Sir Gâr ac yn 1337 yng Nghymru o 1909 LSOAs.

Y lefel uchaf o amddifadedd yn **Llannon 1** yw'r maes Addysg gan ei fod yn safle 17 yn Sir Gâr ac yn 432 yng Nghymru am y maes hwn. Yn **Llannon 2** y lefel uchaf o amddifadedd yw'r maes Incwm gan ei fod yn safle 35 yn Sir Gâr ac yn 735 yng Nghymru am y maes hwn ond yn **Llannon 3** y maes Mynediad at Wasanaethau yw'r lefel uchaf o amddifadedd gan ei fod yn safle 25 yn Sir Gâr ac yn 184 yng Nghymru am y maes hwn.

Llannon 1 – Cross hands

Llannon 2 – Cwmmawr, Tymbl Uchaf

Llannon 3 – Pentref Llannon, Pont Abraham

LSOA	Mynegai Cyffredinol		Incwm		Cyflogaeth		Iechyd		Addysg		Mynediad at Wasanaethau		Diogelwch Cymunedol		Yr Amgylchedd Ffisegol		Tai	
	Llannon 1	693	35	887	45	749	40	423	19	432	17	1086	84	958	32	671	38	904
Llannon 2	788	44	735	35	688	37	656	37	803	40	544	56	1447	69	1108	67	1277	74
Llannon 3	1337	95	1492	101	1433	98	956	63	1408	95	184	25	1896	109	1161	72	1614	103

Ffynhonnell: Mynegai Amddifadedd Lluosog Cymru 2014 (wedi ddiweddarau Awst 2016), Llywodraeth Cymru.

Noder: Trefnir yr LSOAs o 1-112 (Sir Gâr), 1-1909(Cymru).

TROSEDDU

Llannon	Grŵp Troseddau												Cyfanswm Blynyddol
	Blwyddyn Ariannol (1af Ebrill i 31 Mawrth)	Llog a niwed troseddol	Byrgleriaeth – Busnes a Chymuned	Byrgleriaeth – Cartref	Troseddau Cyffuriau	Troseddau amrywiol yn erbyn Cymdeithas	Meddiant Arfau	Troseddau Trefn Gyhoeddus	Liadrad	Troseddau Rhywiol	Dwyn	Troseddau Ceir	
2016/2017	26	4	5	6	2	3	7	0	7	20	7	33	120

Ffynhonnell: Pencadlys Heddlu Dyfed Powys, Llangynnwyr.

Am Wybodaeth Bellach Cysylltwch â:

Lesley Rees, Swyddog Polisi, Ymchwil a Gwybodaeth
01267 224462
llrees@sirgar.gov.uk