

WARD LLIEDI: PROFFIL O'R ARDAL ETHOLIADOL

Tîm Polisi, Ymchwil a Gwybodaeth, Cyngor Sir Caerfyrddin, Mai 2017

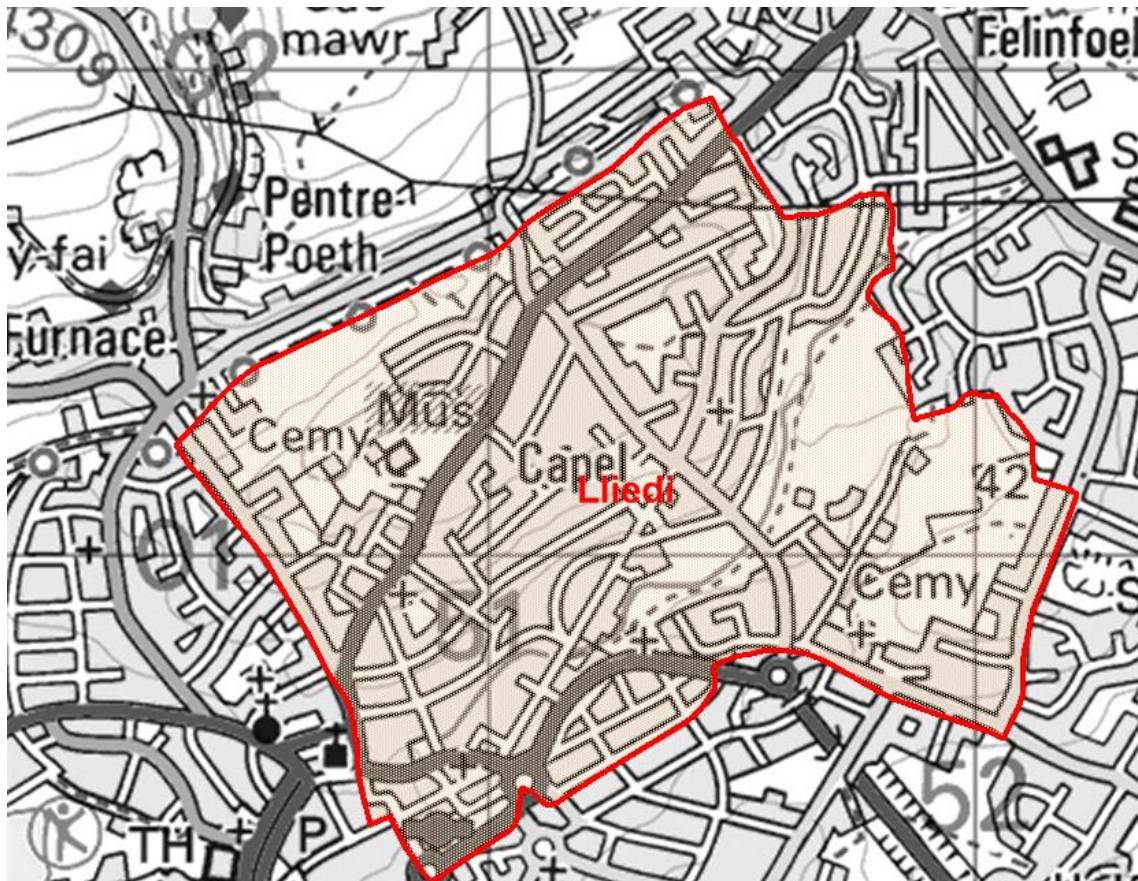
Cynghorwyr (Pleidlais Etholiadol 2017 – Y garfan a bleidleisiodd = 39.22%): Rob James a Shahana Najmi (Llafur)

Nifer etholwyr (Rhagfyr 2016): 3,882

Poblogaeth: 5,454 (Amcangyfrif Poblogaeth Canol Blwyddyn 2015, SYG)

Etholaeth Cynulliad Cenedlaethol Cymru a Senedd y DU: Llanelli

Cyfleusterau sy'n eiddo i'r Cyngor: Canolfan Gweithgareddau Cymdeithasol Heol Goffa, Cartref Seibiant Heol Aelybryn, Canolfan Galw Mewn Mind, Ysgol Gynradd Hen Heol, Ysgol Gynradd Penygaer, Ysgol Gynradd Dewi Sant, Ysgol Arbennig Heol Goffa, Parc Howard, Caeau Chwaraeon Penygaer, Tir Adloniant Heol Cross, Lakelands (Pentrepoeth), Neuadd Christadelphian, Stiwdios Tinopolis (Llanelli), Toiledau Cyhoeddus Safle'r Ynys, Theatr Y Ffwrnes, Maes Parcio Heol Goffa, Neuadd tu cefn i Stryd Andrew, Datblygiad Porth Dwyrain, Stiwdios Tinopolis.



© Hawlfraint y Goron a hawliau cronfa ddata 2017 Arolwg Ordnans 100023377

© Crown copyright and database rights 2017 Ordnance Survey 100023377

Lleoliad: Tua 33km o Dref Caerfyrddin

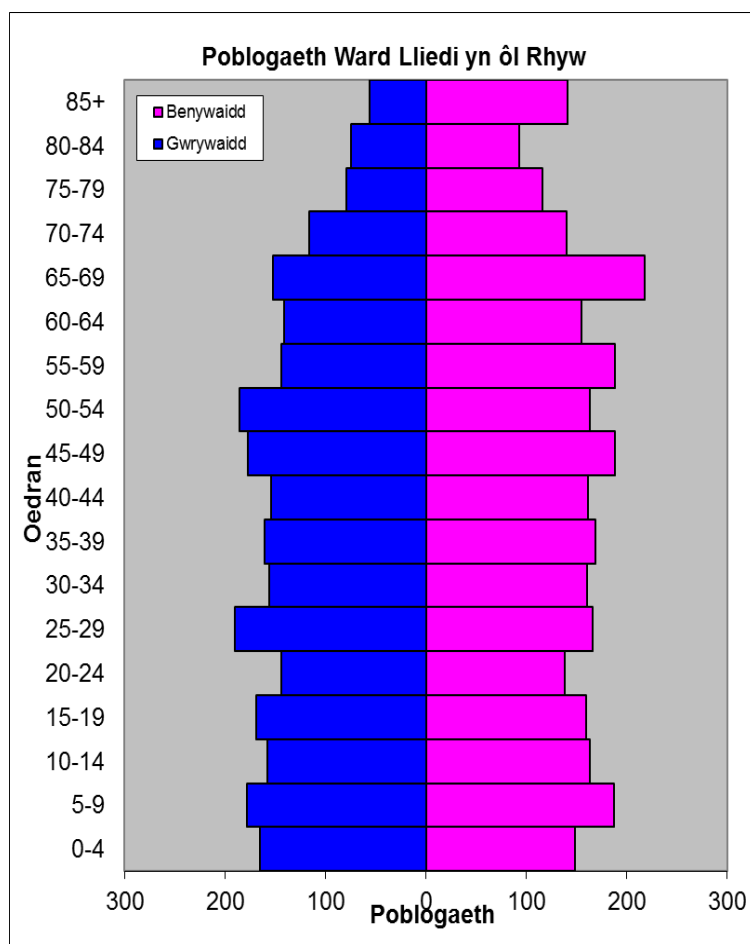
- ⇒ Arwynebedd: 1.59km²
- ⇒ Dwysedd Poblogaeth: 3,437 o bobl i bob km²
- ⇒ Newid yn y Boblogaeth: 2001-2015: +432 (+8.6%)
- ⇒ Prif Gyflogwyr: Cyngor Sir Caerfyrddin (ysgolion a Hamdden)

YSTADEGAUPOBLOGAETH

Amcangyfrif Poblogaeth Canol Blwyddyn 2015

Strwythur Oedran	Poblogaeth Lliedi	% Lliedi	% Sir Gâr
Aged: 0-4	313	5.7	5.4
5-14	686	12.6	11.2
15-24	610	11.2	11.2
25-44	1,317	24.1	21.7
45-64	1,342	24.6	27.8
65-74	626	11.5	12.7
75+	560	10.3	10.0
Total	5,454	100	100

Ffynhonnell: Adroddiad aggregated lower Super Output Area (LSOA) Small Area Population Estimates, 2015, Y Swyddfa Ystadegau Gwladol



- ⇒ Yn 3^{ydd} ymhlith y wardiau gyda'r boblogaeth uchaf yn Sir Gâr, ac yn 2^ail ymhlith y rhai â'r dwysedd uchaf.
- ⇒ Y gyfran uchaf o bobl 45-64 oed.
- ⇒ Cyfran braidd yn uwch o bobl heb gymwysterau ac yn dioddef o salwch cyfyngus hirdymor
- ⇒ Cyfran isel o siaradwyr Cymraeg

Data o Gyfrifiad 2011 Census

Poblogaeth: Ffeithiau Allweddol	Lliedi	% Lliedi	Sir Gâr
Pobl: a anwyd yng Nghymru	4580	83.9	76.0
A anwyd y tu allan i'r DU	348	6.4	4.1
Mewn grwpiau ethnig heblaw gwyn	142	2.7	1.9
Gyda salwch cyfyngus hirdymor	1402	25.7	25.4
Heb gymwysterau (16-74 oed)	1207	27.7	26.8
Gyda chymwysterau lefel uchel (16-74 oed)	916	21.0	23.9
Yn medru siarad Cymraeg	1474	28.1	43.9

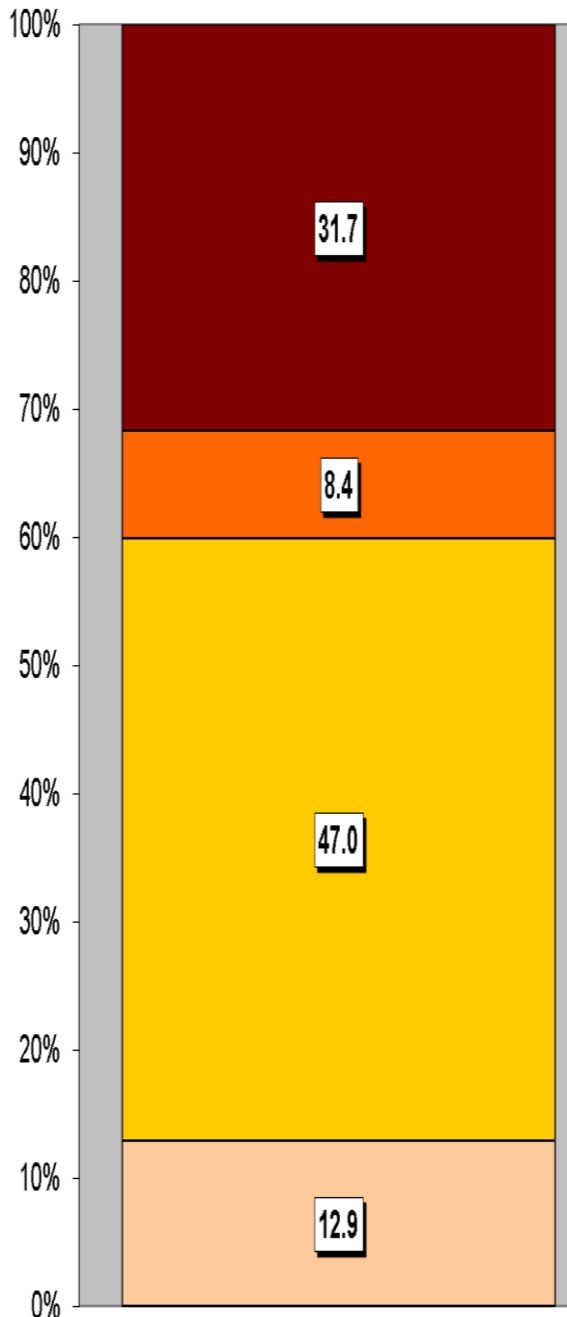
Cyfansoddiad Cartrefi	Lliedi	Lliedi %	Sir Gâr
Cyfanswm Cartrefi/ (Maint Cyfartalog Cartrefi)	2371	(2.3)	(2.3)
Math o gartref: un person: pensiyntwr	386	16.3	14.8
Un person: arall	411	17.3	15.4
Un teulu: pob un yn bensiynwyr	201	8.5	9.8
Un teulu: pâr priod	677	28.5	34.1
Un teulu: pâr yn cyd-fyw	180	7.6	8.7
Un teulu: un rhiant	345	14.6	11.3
Un teulu: arall	171	7.2	5.9

Ffynhonnell: Cyfrifiad 2011, Swyddfa Ystadegau Gwladol

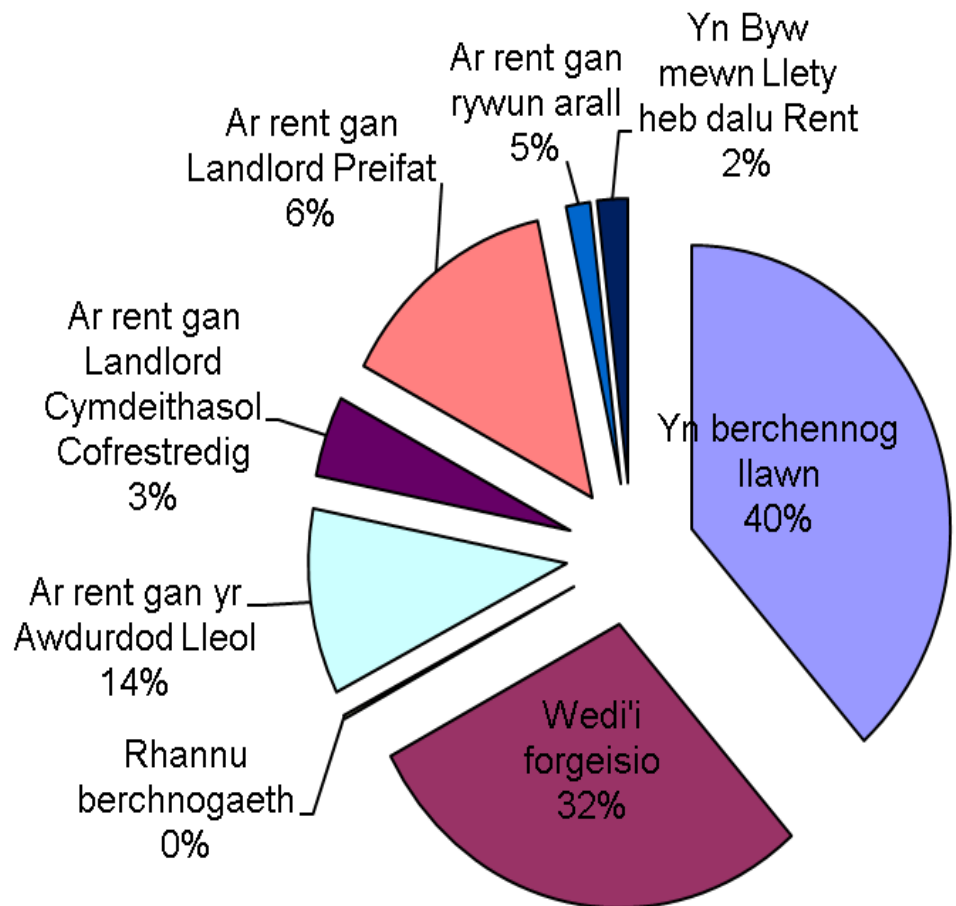
TAI

The area's housing consists mostly of semi-detached houses and a high proportion of terraced housing. There is a smaller proportion of flat, maisonette and apartment accommodation compared to detached. The ward consists of 252 local authority owned properties and 108 Housing Association properties.

Mathau o Lety



Math o Denantiaeth	%
Yn berchennog llawn	38.4
Wedi'i forgeisio	28.9
Rhan-berchnogaeth	0.2
Ar rent gan yr Awdurdod Lleol	10.6
Ar rent gan Landlord Cymdeithasol Cofrestredig	4.6
Ar rent gan Landlord Preifat	13.9
Ar rent gan rywun arall	1.5
Yn Byw mewn Llety heb dalu Rent	1.9



Mathau o Lety

Tŷ ar wahân
Tŷ pâr
Fflat, maisonette, rhandy
Tŷ Teras
Carafannau neu fath arall o lety symudol dros dro

NODWEDDION CYMDEITHASOL -

ECONOMAIDD

- ⇒ Yr amcangyfrif o incwm canolrif cartrefi Lliedi, ar sail data 'PayCheck' CACI 2016 yw £21,486. Mae'r ward yn 14^{eg} isaf ar restr o 58 ward yn Sir Gâr ac 10.9% o dan ganolrif Sir Gâr, sef £23,825.
- ⇒ Mae'r proffil cymdeithasol yn awgrymu bod lefel uwch na'r cyfartaledd o bobl sydd erioed wedi gweithio, di-waith am gyfnod hir (Lefel 8) a chyfran uwch na'r cyfartaledd o weithwyr mewn swyddi lled-arferol (Lefel 6).

Proffil Cymdeithasol	Lliedi	%	% Sir Gâr
<i>Pob un 16-74 oed mewn cartrefi</i>	3758	100	100
1: Galwedigaethau Rheoli Uwch, Gweinyddol a Phroffesiynol	472	12.6	13.8
2: Galwedigaethau Rheoli Is, Gweinyddol a Phroffesiynol	730	19.4	19.9
3: Galwedigaethau Canolraddol	478	12.7	11.6
4: Cyflogwyr Bach a Gweithwyr Hunangyfrif	268	7.1	12.6
5: Galwedigaethau Goruchwyllo Is a Thechnegol	288	7.7	7.6
6: Galwedigaethau Lled-arferol	737	19.6	16.7
7: Galwedigaethau Arferol	533	14.2	13.0
8: Erioed Wedi Gweithio a di-waith am Gyfnod Hir	246	6.5	4.9

Ffynhonnell: Cyfrifiad 2011, Swyddfa Ystadegau Gwladol

YR ECONOMI A'R FARCHNAD LAFUR

Pobl sy'n Hawlio Budd-daliadau	Lliedi	% Cyfradd	% Poblogaeth Weithiol Sir Gâr
Budd-dal diweithdra (JSA): Mawrth 2017	60	1.9	1.4
Budd-daliadau Analluogrwydd (ESA/IB/SDA): Awst 2016	345	10.8	8.9
Cymhorthdal Incwm: Awst 2016	70	2.2	1.8
Lwfans Byw i'r Anabl: Awst 2016	295	9.2	9.6
Credyd Pensiwn: Awst 2016 (Poblogaeth 65+)	200	16.9	17.1
Pobl sy'n hawlio Pensiwn Gwladol: Awst 2016	1,125	-	-

Ffynhonnell: System weinyddol y Ganolfan Byd Gwaith, yr Adran Gwaith a Phensiynau

Statws Economaidd (pobl 16-74 oed)	Lliedi	% Lliedi	% Sir Gâr
Yn economaidd weithgar	2396	63.8	58.6
Cyflogeion: Rhan-amser	590	15.7	10.75
Cyflogeion: Amser llawn	1300	34.6	32.67
Hunan-gyflogedig	230	6.1	10.02
Di-waith	176	4.7	3.37
Myfyriwr amser llawn	100	2.7	1.78
Yn economaidd anweithgar	1362	36.2	41.4
Wedi ymddeol	635	16.9	16.12
Myfyriwr	153	4.1	4.51
Yn gofalu am y cartref/teulu	152	4.0	6.23
À salwch parhaus/yn anabl	330	8.8	11.07
Arall	92	2.4	3.47

Ffynhonnell: Cyfrifiad 2011, Swyddfa Ystadegau Gwladol

MYNEGAI AMDDIFADEDD LLUOSOG CYMRU (WIMD)

Roedd WIMD 2014 yn seiliedig ar ddaearyddiaeth fanwl iawn yr Ardaloedd Cynnyrch Ehangach Haen Is (LSOAs). Mae WIMD 2014 yn cynnwys wyth maes, Incwm, Cyflogaeth, Iechyd, Addysg, Tai, Mynediad at Wasanaethau, yr Amgylchedd Ffisegol a Diogelwch Cymunedol, ac mae'n cael ei gyhoeddi ar lefel Ardal Gynnyrch Ehangach Haen Is, ac mae 112 ohonynt yn Sir Gâr. Roedd WIMD 2014 yn seiliedig ar ddaearyddiaeth fanwl iawn yr Ardaloedd Cynnyrch Ehangach Haen Is (LSOAs). O dan WIMD Safle 1 yw'r mwyaf amddifad ac mae **Lliedi 1** yn safle 28 o blith yr 112 LSOAs yn Sir Gâr ac yn 609 yng Nghymru o 1909 LSOAs, mae **Lliedi 2** yn safle 98 yn Sir Gâr ac yn 1373 yng Nghymru ac mae **Lliedi 3** yn safle 12 o blith yr 112 LSOAs yn Sir Gâr ac yn 358 yng Nghymru o 1909 LSOAs.

Y lefel uchaf o amddifadedd yn **Lliedi 1** a **Lliedi 2** yw'r maes Diogelwch Cymunedol gan ei fod yn safle 6 a 55 yn Sir Gâr ac yn 120 a 1307 yng Nghymru am y maes hwn. Yn **Lliedi 3** y lefel uchaf o amddifadedd yw'r maes Iechyd gan ei fod yn safle 2 yn Sir Gâr ac yn 121 yng Nghymru am y maes hwn.

Lliedi 1 – Safle Buckleys

Lliedi 2 – Ty Fran

Lliedi 3 – Llanerch

LSOA	Mynegai Cyffredinol		Incwm		Cyflogaeth		Iechyd		Addysg		Mynediad at Wasanaethau		Diogelwch Cymunedol		Yr Amgylchedd Ffisegol		Tai	
Lliedi 1	609	28	574	25	513	24	812	48	680	31	1684	104	120	6	902	57	332	11
Lliedi 2	1373	98	1268	82	1052	69	903	57	1415	96	1119	87	1307	55	971	61	1758	109
Lliedi 3	358	12	380	10	389	16	121	2	613	26	866	75	907	31	428	24	638	36

Ffynhonnell: Mynegai Amddifadedd Lluosog Cymru 2014 (wedi ddiweddaru Awst 2016), Llywodraeth Cymru.

Noder: Trefnir yr LSOAs o 1-112 (Sir Gâr), 1-1909 (Cymru).

TROSEDDU

Lliedi	Grŵp Troseddau												Cyfanswm Blynyddol					
	Llosg a niwed troseddol	Byrgleriaeth – Busnes a Chymuned	Byrgleriaeth – Cartef	Troseddau Cyffuriau	Troseddau amrywiol yn erbyn Cymdeithas	Meddiant Arfau	Troseddau Trefn Gyhoeddus	Lladrad	Troseddau Rhywiol	Dwyn	Troseddau Ceir	Trais yn erbyn person						
Blwyddyn Ariannol (1af Ebrill i 31 Mawrth)																		
2016/2017	62	16	12	7	6	4	6	0	11	37	21	92	274					

Ffynhonnell: Pencadlys Heddlu Dyfed Powys, Llangynnwyr.

Am Wybodaeth Bellach Cysylltwch â:

Lesley Rees, Swyddog Polisi, Ymchwil a Gwybodaeth
01267 224462
llrees@sirgar.gov.uk