

## WARD LLWYNHENDY: PROFFIL O'R ARDAL ETHOLIADOL

Tîm Polisi, Ymchwil a Gwybodaeth, Cyngor Sir Caerfyrddin, Mai 2017

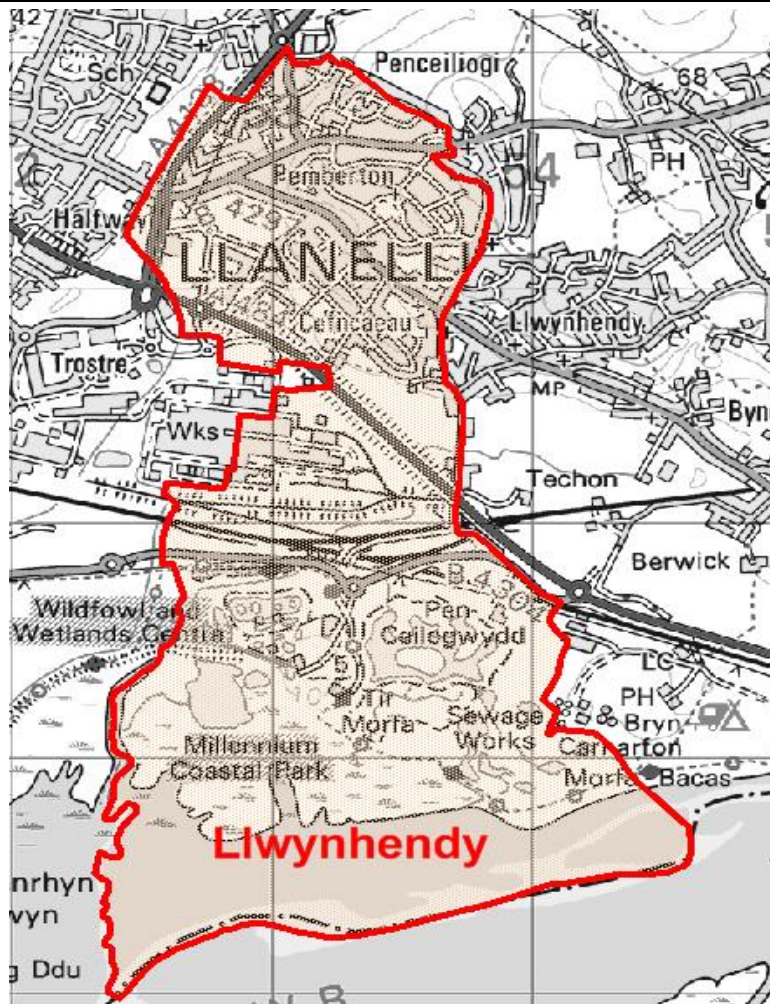
**Cynghorwyr (Pleidlais Etholiadol 2017 - Y garfan a bleidleisiodd = 36.87%):** Sharen Davies a Fozia Akhtar (Llafur)

**Nifer etholwyr (Rhagfyr 2016):** 3,086

**Poblogaeth:** 4,550 (Amcangyfrif Poblogaeth Canol Blwyddyn 2015, SYG)

**Etholaeth Cynulliad Cenedlaethol Cymru a Senedd y DU:** Llanelli

**Cyfleusterau sy'n eiddo i'r Cyngor:** Cartref Plan Heol Gelli, Cartref Plant Heol Gelli, Cartref Seibiant Tir Einon, Canolfan Integreiddio Plant Llwynhendy, Ysgol Yr Ynys (Brynsierfel), Ysgol Gynradd Brynsierfel, Ysgol Gynradd Bryn Teg, Stadiwm Parc Y Sgarlets, Canolfan Cymunedol Llwynhendy, Llyfrgell Llwynhendy, Canolfan Adar Gwyltïon a Gwlypdiroedd Penclacwydd, Lle Chwarae Clos Y Gelli, Capel Bethel Llanelli.



© Hawlfraint y Goron a hawliau cronfa ddata 2017 Arolwg Ordnans 100023377

© Crown copyright and database rights 2017 Ordnance Survey 100023377

### Lleoliad: Tua 36km o Dref Caerfyrddin

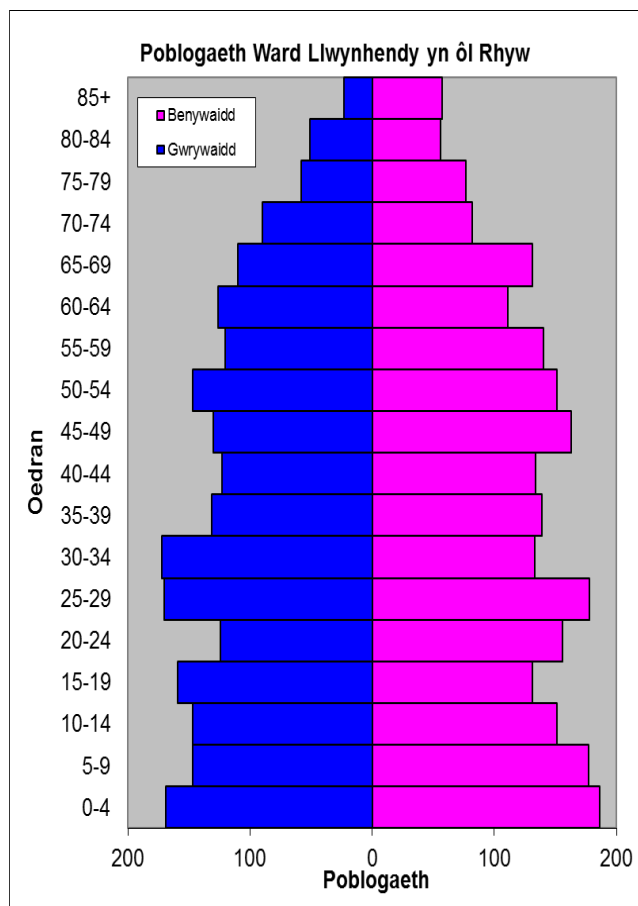
- ⇒ Arwynebedd: 4.84km<sup>2</sup>
- ⇒ Dwysedd Poblogaeth: 940 o bobl i bob km<sup>2</sup>
- ⇒ Newid yn y Boblogaeth: 2001-2015: +275 (+6.4%)
- ⇒ Prif Gyflogwyr: Cyngor Sir Caerfyrddin (ysgolion a Hamdden)

## YSTADEGAU POBLOGAETH

### Amcangyfrif Poblogaeth Canol Blwyddyn 2015

Strwythur Poblogaeth	Poblogaeth Llwynhendy	% Llwynhendy	% Sir Gâr
Oed: 0-4	355	7.8	5.4
5-14	622	13.7	11.2
15-24	570	12.5	11.2
25-44	1,180	25.9	21.7
45-64	1,088	23.9	27.8
65-74	413	9.1	12.7
75+	322	7.1	10.0
<b>Cyfanswm</b>	<b>4,550</b>	<b>100</b>	<b>100</b>

Ffynhonnell: Adroddiad aggregated lower Super Output Area (LSOA) Small Area Population Estimates, 2015, Y Swyddfa Ystadegau Gwladol



- ⇒ Yn 8<sup>fed</sup> ymhlith y wardiau gyda'r boblogaeth uchaf yn Sir Gâr, ac yn 8<sup>fed</sup> ymhlith y rhai â'r dwysedd uchaf.
- ⇒ Y gyfran uchaf o bobl o dan 45 oed, a'r gyfran dros 75 oed o dan gyfartaledd Sir Gâr.
- ⇒ Cyfran uwch o bobl heb gymwysterau ac efo salwch cyfyngus hirdymor
- ⇒ Cyfran isel o siaradwyr Cymraeg

## Data o Gyfrifiad 2011

Poblogaeth: Ffeithiau Allweddol	Llwynhendy	% Llwynhendy	Sir Gâr
<b>Pobl:</b> a anwyd yng Nghymru	3902	86.6	76.0
A anwyd y tu allan i'r DU	184	4.1	4.1
Mewn grwpiau ethnig heblaw gwyn	107	2.3	1.9
Gyda salwch cyfyngus hirdymor	1198	26.6	25.4
Heb gymwysterau (16-74 oed)	1244	35.8	26.8
Gyda chymwysterau lefel uchel (16-74 oed)	465	13.4	23.9
Yn medru siarad Cymraeg	1117	26.1	43.9

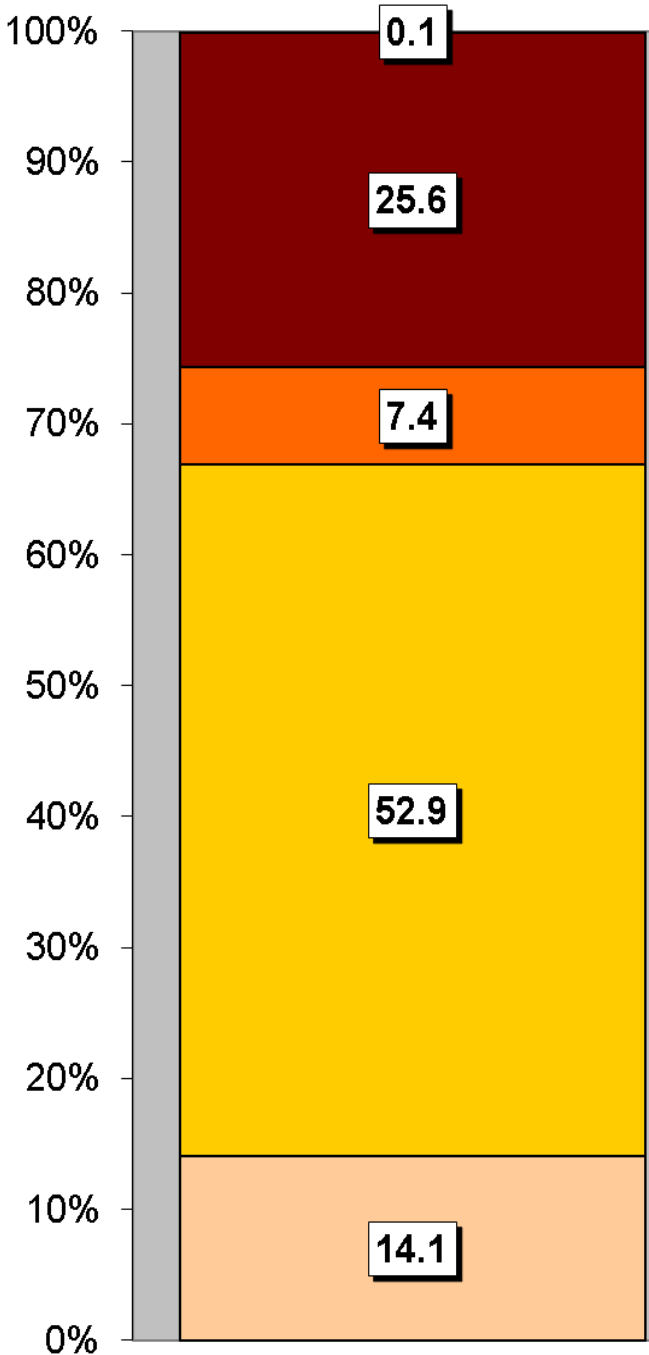
Cyfansoddiad Cartrefi	Llwynhendy	% Llwynhendy	Sir Gâr
<b>Cyfanswm Cartrefi/</b> (Maint Cyfartalog Cartrefi)	1911	(2.4)	(2.3)
Math o gartref: un person: pensïynwr	221	11.6	14.8
Un person: arall	329	17.2	15.4
Un teulu: pob un yn bensiynwr	139	7.3	9.8
Un teulu: pâr priod	574	30.0	34.1
Un teulu: pâr yn cyd-fyw	207	10.8	8.7
Un teulu: un rhiant	356	18.6	11.3
Un teulu: arall	85	4.4	5.9

Ffynhonnell: Cyfrifiad 2011, Swyddfa Ystadegau Gwladol

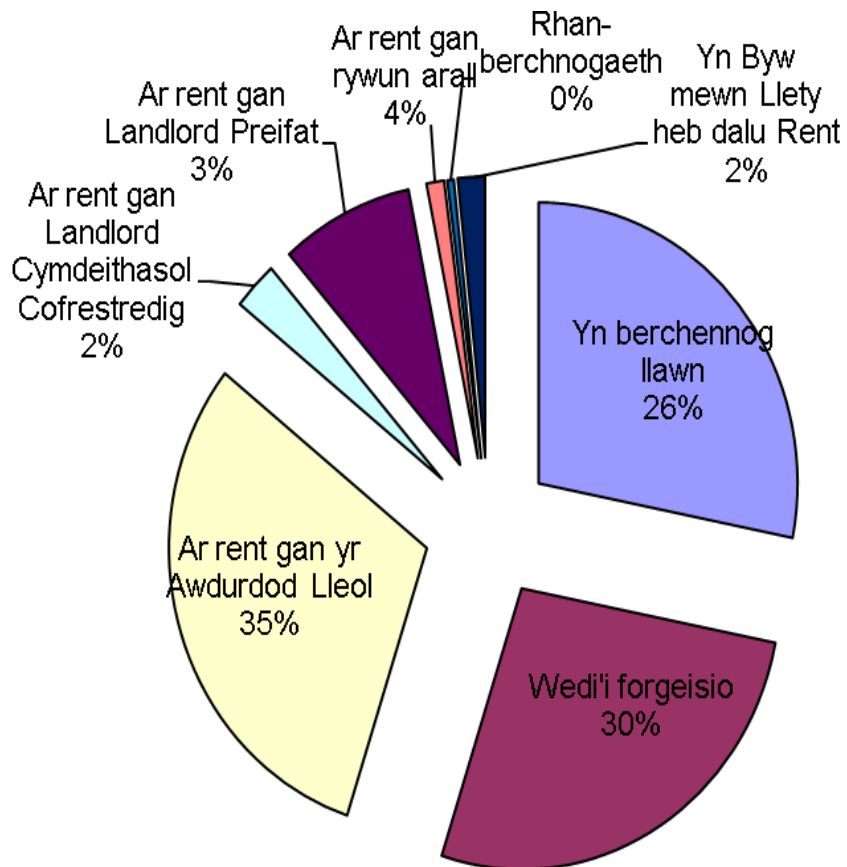
## TAI

Tai pâr yw'r rhan fwyaf o'r tai yn yr ardal. Mae cyfran uwch o dai teras na thai ar wahân. Mae'r ward yn cynnwys 587 tŷ sy'n eiddo i'r Awdurdod Lleol a 53 sy'n eiddo i Gymdeithasau Tai.

### Mathau o Lety



Math o Denantiaeth	%
Yn berchennog llawn	28.1
Wedi'i forgeisio	26.9
Ar rent gan yr Awdurdod Lleol	30.7
Ar rent gan Landlord Cymdeithasol Cofrestredig	2.8
Ar rent gan Landlord Preifat	8.3
Ar rent gan rywun arall	1.1
Rhan-berchnogaeth	0.4
Yn Byw mewn Llety heb dalu Rent	1.7



### Mathau o Lety

Tŷ ar wahân
Tŷ pâr
Fflat, maisonette, rhandy
Tŷ Teras
Carafannau neu fath arall o lety symudol dros dro

## NODWEDDION CYMDEITHASOL - ECONOMAIDD

- ⇒ Yr amcangyfrif o incwm canolrif cartrefi Llwynhendy, ar sail data 'PayCheck' CACI 2016 yw £18,055. Mae'r ward yn 2<sup>ail</sup> isaf ar restr o 58 ward yn Sir Gâr ac 32% o dan ganolrif Sir Gâr, sef £23,825.
- ⇒ Mae'r proffil cymdeithasol yn awgrymu bod lefel uwch na'r cyfartaledd o bobl sydd erioed wedi gweithio a di-waith am gyfnod hir (Lefel 8) a chyfradd uwch na'r cyfartaledd o weithwyr mewn swyddi lled-arferol (Lefel 6).

Proffil Cymdeithasol	Llwynhendy	%	% Sir Gâr
<i>Pob un 16-74 oed mewn cartrefi</i>	3161	100	100
<b>1:</b> Galwedigaethau Rheoli Uwch, Gweinyddol a Phroffesiynol	200	6.4	13.8
<b>2:</b> Galwedigaethau Rheoli Is, Gweinyddol a Phroffesiynol	475	15.0	19.9
<b>3:</b> Galwedigaethau Canolraddol	307	9.7	11.6
<b>4:</b> Cyflogwyr Bach a Gweithwyr Hunangyfrif	211	6.7	12.6
<b>5:</b> Galwedigaethau Goruchwyllo Is a Thechnegol	289	9.1	7.6
<b>6:</b> Galwedigaethau Lled-arferol	715	22.6	16.7
<b>7:</b> Galwedigaethau Arferol	554	17.5	13.0
<b>8:</b> Erioed Wedi Gweithio a di-waith am Gyfnod Hir	311	9.8	4.9

Ffynhonnell: Cyfrifiad 2011, Swyddfa Ystadegau Gwladol

## YR ECONOMI A'R FARCHNAD LAFUR

Pobl sy'n Hawlio Budd-daliadau	Llwynhendy	% Cyfradd	% Poblogaeth Weithiol Sir Gâr
Budd-dal diweithdra (JSA): Mawrth 2017	58	2.1	1.4
Budd-daliadau Analluogrwydd (ESA/IB/SDA): Awst 2016	385	13.8	8.9
Cymhorthdal Incwm: Awst 2016	105	3.8	1.8
Lwfans Byw i'r Anabl: Awst 2016	345	12.4	9.6
Credyd Pensiwn: Awst 2016 (Poblogaeth 65+)	220	29.9	17.1
Pobl sy'n hawlio Pensiwn Gwladol: Awst 2016	810	-	-

Ffynhonnell: System weinyddol y Ganolfan Byd Gwaith, yr Adran Gwaith a Phensiynau

Statws Economaidd (pobl 16-74 oed)	Llwynhendy	% Llwynhendy	% Sir Gâr
<b>Yn economaidd weithgar</b>	1915	60.6	58.6
Cyflogeion: Rhan-amser	476	15.1	10.75
Cyflogeion: Amser llawn	1008	31.9	32.67
Hunan-gyflogedig	149	4.7	10.02
Di-waith	215	6.8	3.37
Myfyriwr amser llawn	67	2.1	1.78
<b>Yn economaidd anweithgar</b>	1246	39.5	41.4
Wedi ymddeol	492	15.6	16.12
Myfyriwr	136	4.3	4.51
Yn gofalu am y cartref/teulu	192	6.1	6.23
À salwch parhaus/yn anabl	337	10.7	11.07
Arall	89	2.8	3.47

Ffynhonnell: Cyfrifiad 2011, Swyddfa Ystadegau Gwladol

## MYNEGAI AMDDIFADEDD LLUOSOG CYMRU (WIMD)

Roedd WIMD 2014 yn seiliedig ar ddaearyddiaeth fanwl iawn yr Ardaloedd Cynnyrch Ehangach Haen Is (LSOAs). Mae WIMD 2014 yn cynnwys wyth maes, Incwm, Cyflogaeth, Iechyd, Addysg, Tai, Mynediad at Wasanaethau, yr Amgylchedd Ffisegol a Diogelwch Cymunedol, ac mae'n cael ei gyhoeddi ar lefel Ardal Gynnyrch Ehangach Haen Is, ac mae 112 ohonynt yn Sir Gâr. Roedd WIMD 2014 yn seiliedig ar ddaearyddiaeth fanwl iawn yr Ardaloedd Cynnyrch Ehangach Haen Is (LSOAs). O dan WIMD Safle 1 yw'r mwyaf amddifad ac mae **Llwynhendy 1** yn safle 46 o blith yr 112 LSOAs yn Sir Gâr ac yn 801 yng Nghymru o 1909 LSOAs, mae **Llwynhendy 2** yn safle 9 yn Sir Gâr ac yn 294 yng Nghymru ac mae **Llwynhendy 3** yn safle 3 o blith yr 112 LSOAs yn Sir Gâr ac yn 125 yng Nghymru o 1909 LSOAs.

Y lefel uchaf o amddifadedd yn **Llwynhendy 1** yw'r maes Incwm gan ei fod yn safle 27 yn Sir Gâr ac yn 612 yng Nghymru am y maes hwn. Yn **Llwynhendy 2** y maes Tai yw'r lefel uchaf o amddifadedd gan ei fod yn safle 4 yn Sir Gâr ac yn 201 yng Nghymru am y maes hwn. Y lefel uchaf o amddifadedd yn **Llwynhendy 3** yw'r maes Addysg gan ei fod yn safle 1 yn Sir Gâr ac yn 103 yng Nghymru am y maes hwn.

### Llwynhendy 1 - Pemberton

### Llwynhendy 2 – Cefn Caeau North

### Llwynhendy 3 – Penclacwydd, De Cefn Caeau

LSOA	Mynegai Cyffredinol		Incwm		Cyflogaeth		Iechyd		Addysg		Mynediad at Wasanaethau		Diogelwch Cymunedol		Yr Amgylchedd Ffisegol		Tai	
	801	46	612	27	722	39	872	54	626	28	1701	105	898	30	510	31	984	54
Llwynhendy 1	801	46	612	27	722	39	872	54	626	28	1701	105	898	30	510	31	984	54
Llwynhendy 2	294	9	195	5	285	9	338	12	266	9	1632	102	837	25	938	60	201	4
Llwynhendy 3	125	3	202	6	104	2	122	3	103	1	912	77	379	11	311	19	496	18

Ffynhonnell: Mynegai Amddifadedd Lluosog Cymru 2014 (rhyddhawyd Tachwedd 2014), Llywodraeth Cymru.

Noder: Trefnir yr LSOAs o 1-112 (Sir Gâr), 1-1909 (Cymru).

## TROSEDDU

Llwynhendy	Grŵp Troseddau												Cyfanswm Blynyddol					
	Llosg a niwed troseddol	Byrgleriaeth – Busnes a Chymuned	Byrgleriaeth – Cartref	Troseddau Cyffuriau	Troseddau amrywiol yn erbyn Cymdeithas	Meddiant Arfau	Troseddau Trefn Gyhoeddus	Lladrad	Troseddau Rhywiol	Dwyn	Troseddau Ceir	Trais yn erbyn person						
<b>Blwyddyn Ariannol (1af Ebrill i 31 Mawrth)</b>																		
<b>2016/2017</b>	78	7	10	25	10	2	22	1	13	72	34	119	<b>393</b>					

Ffynhonnell: Pencadlys Heddlu Dyfed Powys, Llangynnwyr.

### Am Wybodaeth Bellach Cysylltwch â:

Lesley Rees, Swyddog Polisi, Ymchwil a Gwybodaeth  
01267 224462  
llrees@sirgar.gov.uk