

## WARD MANORDEILO A SALEM: PROFFIL O'R ARDAL ETHOLIADOL

Tîm Polisi, Ymchwil a Gwybodaeth, Cyngor Sir Caerfyrddin, Mai 2017

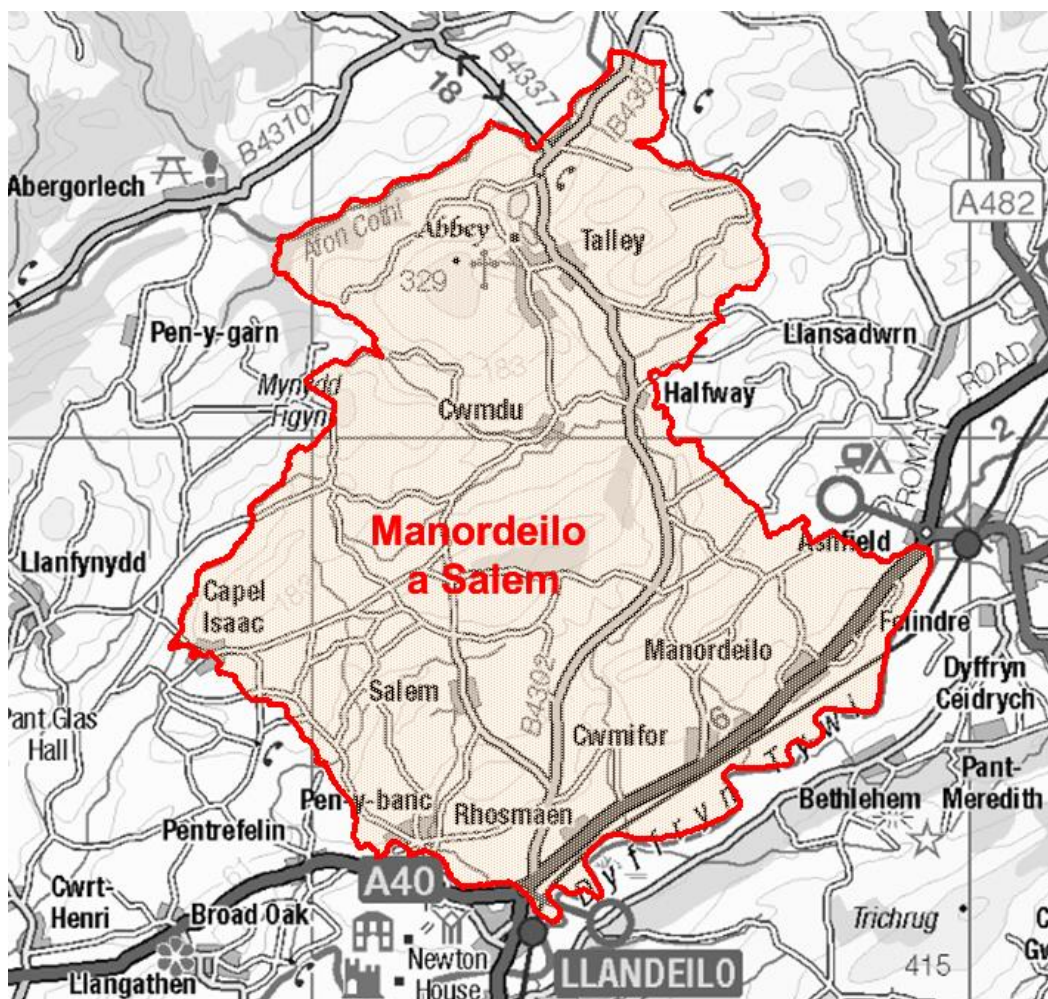
**Cynghorwyr (Pleidlais Etholiadol 2017):** Joseph Davies (Independent). Y garfan a bleidleisiodd = 56.41%

**Nifer etholwyr (Rhagfyr 2016):** 1,766

**Poblogaeth:** 2,230 (Amcangyfrif Poblogaeth Canol Blwyddyn 2015, SYG)

**Etholaeth Cynulliad Cenedlaethol Cymru a Senedd y DU:** Dwyrain Sir Gaerfyrddin & Dinefwr

**Cyfleusterau sy'n eiddo i'r Cyngor:** Ysgol Gynradd Cwmifor, Ysgol Gynradd Talylychau, Maes Chwarae Dolau Tywi, Toiledau Cyhoeddus Talylychau.



© Hawlfraint y Goron a hawliau cronfa ddata 2017 Arolwg Ordnans 100023377

© Crown copyright and database rights 2017 Ordnance Survey 100023377

### Lleoliad: Tua 28km o Dref Caerfyrddin

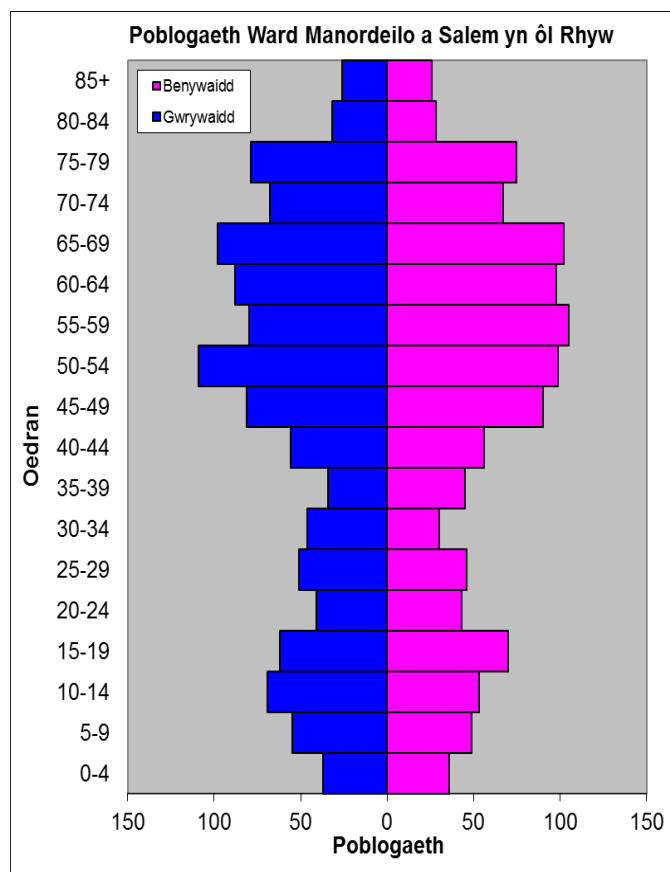
- ⇒ Dynodiadau Adfywio: Ward gymwys yng Nghynllun Datblygu Gweledig 2007-2013
- ⇒ Arwynebedd: 79.95km<sup>2</sup>
- ⇒ Dwysedd Poblogaeth: 28 o bobl i bob km<sup>2</sup>
- ⇒ Newid yn y Boblogaeth: 2001-2015: +112 (+5.3%)
- ⇒ Prif Gyflogwyr: Cyngor Sir Caerfyrddin (ysgolion a hamdden)

## YSTADEGAU POBLOGAETH

### Amcangyfrif Poblogaeth Canol Blwyddyn 2015

Strwythur Oedran	Poblogaeth Manordeilo & Salem	% Manordeilo & Salem	% Sir Gâr
Oed: 0-4	73	3.3	5.4
5-14	226	10.1	11.2
15-24	216	9.7	11.2
25-44	364	16.3	21.7
45-64	750	33.6	27.8
65-74	335	15.0	12.7
75+	266	11.9	10.0
<b>Cyfanswm</b>	<b>2,230</b>	<b>100</b>	<b>100</b>

Ffynhonnell: Adroddiad aggregated lower Super Output Area (LSOA) Small Area Population Estimates, 2015, Y Swyddfa Ystadegau Gwladol



- ⇒ Yn 13<sup>eg</sup> ymhlith y wardiau gyda'r boblogaeth isaf yn Sir Gâr, ac yn 10<sup>fed</sup> ymhlith y rhai â'r dwysedd isaf.
- ⇒ Y gyfran uchaf o bobl dros 45 oed, a'r gyfran 65-74 braidd yn uwch o gymharu â chyfartaledd Sir Gâr.
- ⇒ Cyfran uwch o bobl gyda chymwysterau lefel uwch.
- ⇒ Cyfran uwch o siaradwyr Cymraeg nag chyfartaledd Sir Gâr.

## Data o gyfrifiad 2011

Poblogaeth: Ffeithiau Allweddol	Manordeilo & Salem	% Manordeilo & Salem	Sir Gâr
<b>Pobl:</b> a anwyd yng Nghymru	1393	62.0	76.0
A anwyd y tu allan i'r DU	81	3.6	4.1
Mewn grwpiau ethnig heblaw gwyn	23	0.9	1.9
Gyda salwch cyfyngus hirdymor	507	22.5	25.4
Heb gymwysterau (16-74 oed)	403	21.4	26.8
Gyda chymwysterau lefel uchel (16-74 oed)	593	31.5	23.9
Yn medru siarad Cymraeg	1060	48.2	43.9

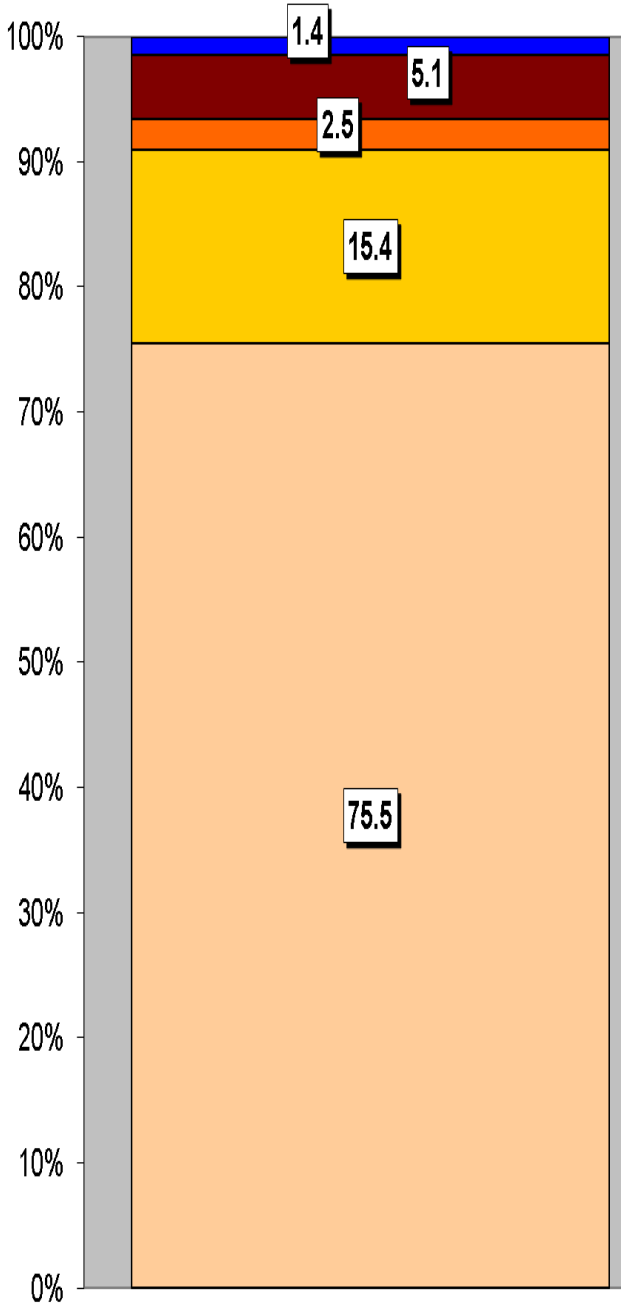
Cyfansoddiad Cartrefi	Manordeilo & Salem	% Manordeilo & Salem	Sir Gâr
<b>Cyfanswm Cartrefi/</b> (Maint Cyfartalog Cartrefi)	921	(2.4)	(2.3)
Math o gartref: un person: pensïynwr	109	11.8	14.8
Un person: arall	97	10.5	15.4
Un teulu: pob un yn bensiynwyr	131	14.2	9.8
Un teulu: pâr priod	374	40.7	34.1
Un teulu: pâr yn cyd-fyw	65	7.1	8.7
Un teulu: un rhiant	80	8.6	11.3
Un teulu: arall	65	7.1	5.9

Ffynhonnell: Cyfrifiad 2011, Swyddfa Ystadegau Gwladol

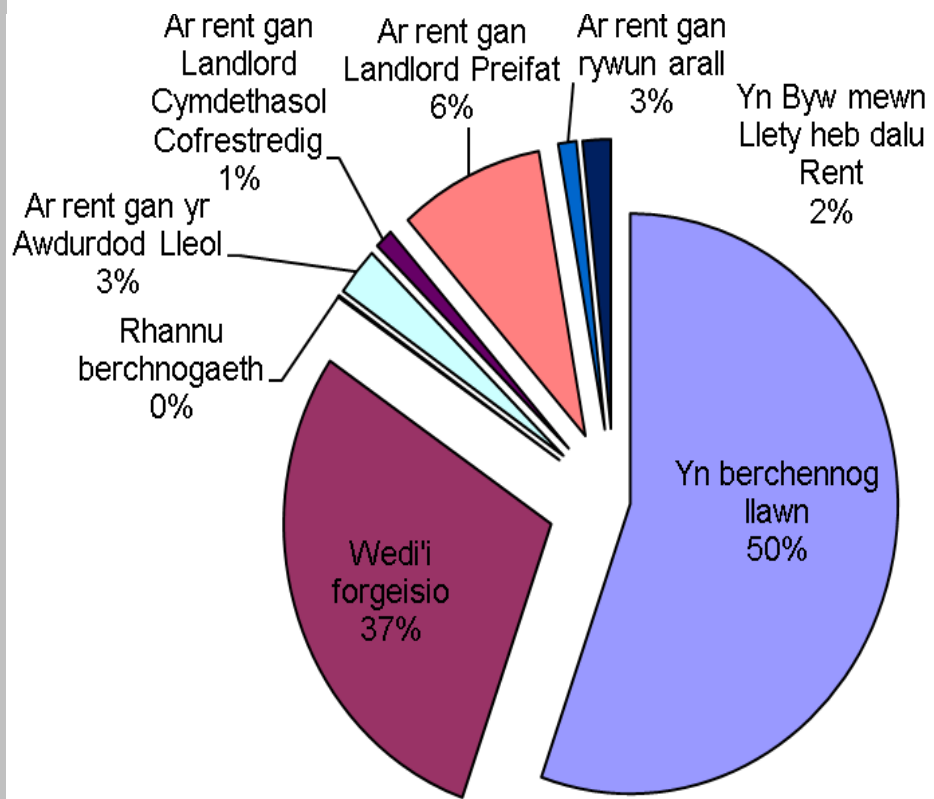
## TAI

Tai ar wahân sydd yn yr ardal yn bennaf gyda chyfran fach o dai pâr a chyfran isel iawn o dai teras a fflatiau, maisonettes a rhandai. Mae'r ward yn cynnwys 25 tŷ sy'n eiddo i'r Awdurdod Lleol ac 10 sy'n eiddo i Gymdeithasau Tai.

### Mathau o Lety



Math o Denantiaeth	%
Yn berchennog llawn	55.4
Wedi'i forgeisio	29.1
Rhan-berchnogaeth	0.1
Ar rent gan yr Awdurdod Lleol	2.7
Ar rent gan Landlord Cymdeithasol Cofrestredig	1.1
Ar rent gan Landlord Preifat	8.8
Ar rent gan rywun arall	1.1
Yn Byw mewn Llety heb dalu Rent	1.7



### Mathau o Lety

Tŷ ar wahân
Tŷ pâr
Fflat, maisonette, rhandy
Tŷ Teras
Carafannau neu fath arall o lety symudol dros dro

## NODWEDDION CYMDEITHASOL - ECONOMAIDD

- ⇒ Yr amcangyfrif o incwm canolrif cartrefi Manordeilo A Salem, ar sail data 'PayCheck' CACI 2016 yw £31,230 yn 5<sup>ed</sup> (allan o'r 58 wardiau) uchaf yn Sir Gâr ac 23.7% yn uwch nag ganolrif Sir Gâr, sef £23,825.
- ⇒ Mae'r proffil cymdeithasol yn awgrymu bod lefel uwch na'r cyfartaledd o bobl mewn swyddi rheolir is ac uwch, gweinyddol a phroffesiynol (Lefelau 1-2) a chyflogwyr bach a gweithwyr hunangyfrif (Lefel 4) a chyfradd is na'r cyfartaledd o weithwyr goruchwyllo is a thechnegol a swyddi lled-arferol/arferol (Lefelau 5-7).

Proffil Cymdeithasol	Manordeilo & Salem	%	% Sir Gâr
<i>Pob un 16-74 oed mewn cartrefi</i>	1686	100	100
<b>1:</b> Galwedigaethau Rheoli Uwch, Gweinyddol a Phroffesiynol	320	19.0	13.8
<b>2:</b> Galwedigaethau Rheoli Is, Gweinyddol a Phroffesiynol	377	22.4	19.9
<b>3:</b> Galwedigaethau Canolraddol	170	10.1	11.6
<b>4:</b> Cyflogwyr Bach a Gweithwyr Hunangyfrif	388	23.0	12.6
<b>5:</b> Galwedigaethau Goruchwyllo Is a Thechnegol	91	5.4	7.6
<b>6:</b> Galwedigaethau Lled-arferol	204	12.1	16.7
<b>7:</b> Galwedigaethau Arferol	129	7.7	13.0
<b>8:</b> Erioed Wedi Gweithio a di-waith am Gyfnod Hir	69	4.1	4.9

Ffynhonnell: Cyfrifiad 2011, Swyddfa Ystadegau Gwladol

## YR ECONOMI A'R FARCHNAD LAFUR

Pobl sy'n Hawlio Budd-daliadau	Manordeilo & Salem	% Cyfradd	% Poblogaeth Weithiol Sir Gâr
Budd-dal diweithdra (JSA): Mawrth 2017	8	0.6	1.4
Budd-daliadau Analluogrwydd (ESA/IB/SDA): Awst 2016	85	6.6	8.9
Cymhorthdal Incwm: Awst 2016	15	1.2	1.8
Lwfans Byw i'r Anabl: Awst 2016	90	6.9	9.6
Credyd Pensiwn: Awst 2016 (Poblogaeth 65+)	75	12.5	17.1
Pobl sy'n hawlio Pensiwn Gwladol: Awst 2016	610	-	-

Ffynhonnell: System weinyddol y Ganolfan Byd Gwaith, yr Adran Gwaith a Phensiynau

Statws Economaidd (pobl 16-74 oed)	Manordeilo & Salem	% Manordeilo & Salem	% Sir Gâr
<b>Yn economaidd weithgar</b>	1090	64.6	64.9
Cyflogeion: Rhan-amser	193	11.4	13.9
Cyflogeion: Amser llawn	465	27.6	33.7
Hunan-gyflogedig	353	20.9	11.0
Di-waith	45	2.7	3.7
Myfyriwr amser llawn	34	2.0	2.5
<b>Yn economaidd anweithgar</b>	596	35.4	35.1
Wedi ymddeol	371	2.0	18.1
Myfyriwr	69	4.1	4.5
Yn gofalu am y cartref/teulu	50	3.0	3.8
À salwch parhaus/yn anabl	71	4.2	6.8
Arall	35	2.1	1.9

Ffynhonnell: Cyfrifiad 2011, Swyddfa Ystadegau Gwladol

## MYNEGAI AMDDIFADEDD LLUOSOG CYMRU (WIMD)

Roedd WIMD 2014 yn seiliedig ar ddaearyddiaeth fanwl iawn yr Ardaloedd Cynnyrch Ehangach Haen Is (LSOAs). Mae WIMD 2014 yn cynnwys wyth maes, Incwm, Cyflogaeth, Iechyd, Addysg, Tai, Mynediad at Wasanaethau, yr Amgylchedd Ffisegol a Diogelwch Cymunedol, ac mae'n cael ei gyhoeddi ar lefel Ardal Gynnyrch Ehangach Haen Is, ac mae 112 ohonynt yn Sir Gâr. Roedd WIMD 2014 yn seiliedig ar ddaearyddiaeth fanwl iawn yr Ardaloedd Cynnyrch Ehangach Haen Is (LSOAs). O dan WIMD Safle 1 yw'r mwyaf amddifad ac mae **Manordeilo A Salem** yn safle 75 o blith yr 112 LSOAs yn Sir Gâr ac yn 1090 yng Nghymru o 1909 LSOAs.

Y lefel uchaf o amddifadedd yn **Manordeilo A Salem** yw'r maes Mynediad at Wasanaethau gan ei fod yn safle 12 yn Sir Gâr ac yn 68 yng Nghymru am y maes hwn.

### Manordeilo and Salem – Manordeilo and Salem

LSOA	Mynegai Cyffredinol		Incwm		Cyflogaeth		Iechyd		Addysg		Mynediad at Wasanaethau		Diogelwch Cymunedol		Yr Amgylchedd Ffisegol		Tai	
	Manordeilo a Salem	1090	75	1213	79	1185	81	1474	102	1374	86	68	12	1902	111	1467	92	738

Ffynhonnell: Mynegai Amddifadedd Lluosog Cymru 2014 (wedi ddiweddarau Awst 2016), Llywodraeth Cymru.  
Noder: Trefnir yr LSOAs o 1-112 (Sir Gâr), 1-1909 (Cymru).

### TROSEDDU

Manordeilo a Salem	Grŵp Troseddau												Cyfanswm Blynnyddol	
	Llosg a niwed troseddol	Byrgleriaeth – Busnes a Chymuned	Byrgleriaeth – Cartref	Troseddau Cyffuriau	Troseddau amrywiol yn erbyn Cymdeithas	Meddiant Arfau	Troseddau Trefn Gyhoeddus	Lladrad	Troseddau Rhywiol	Dwyn	Troseddau Ceir	Trais yn erbyn person		
Blwyddyn Ariannol (1af Ebrill i 31 Mawrth)														
<b>2016/2017</b>	2	1	0	1	1	0	0	0	2	6	3	5	<b>21</b>	

Ffynhonnell: Pencadlys Heddlu Dyfed Powys, Llangynnwr.

#### Am Wybodaeth Bellach Cysylltwch â:

Lesley Rees, Swyddog Polisi, Ymchwil a Gwybodaeth  
01267 224462  
llrees@sirgar.gov.uk