

WARD PORTH TYWYN: PROFFIL O'R ARDAL ETHOLIADOL

Tîm Polisi, Ymchwil a Gwybodaeth, Cyngor Sir Caerfyrddin, Mai 2017

Cynghorwyr (Pleidlais Etholiadol 2017): John David James ac Amanda Fox (Llafur).

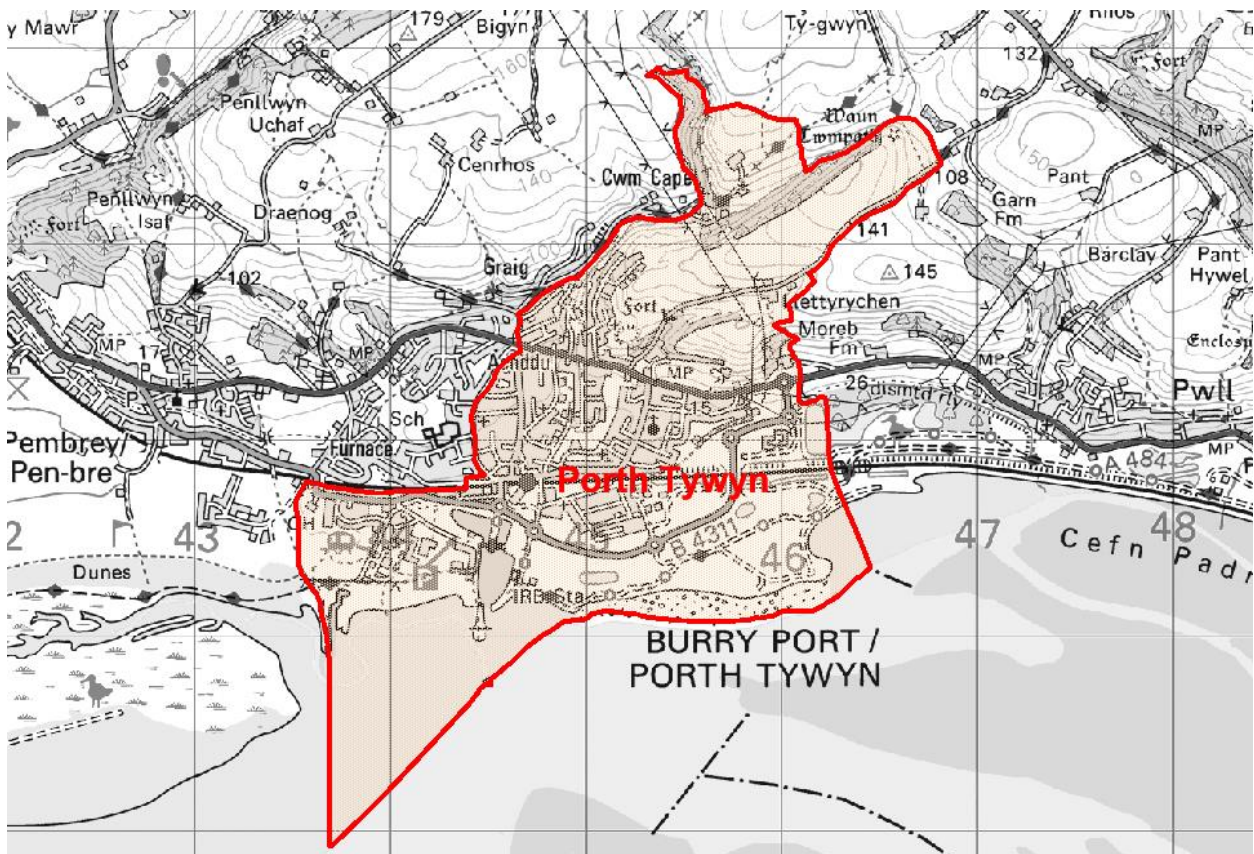
Y garfan a bleidleiodd = 46.33%

Nifer etholwyr (Rhagfyr 2016): 3,277

Poblogaeth: 4,163 (Amcangyfrif Poblogaeth Canol Blwyddyn 2015, SYG)

Etholaeth Cynulliad Cenedlaethol Cymru a Senedd y DU: Llanelli

Cyfleusterau sy'n eiddo i'r Cyngor: Ysgol Iau Porth Tywyn, Parc Goffa Porth Tywyn, Parc Burrows, Parc Tyle Teg, Cronfa Ddŵr Cwm Capel, Clwb Cychod Porth Tywyn, Clwb Rygbi Porth Tywyn, Porthladd Porth Tywyn, Tir Clwb Pêl Droed Gerddi'r Suburbs, Toiledau Cyhoeddus Orsaf Trên Porth Tywyn.



© Hawlfraint y Goron a hawliau cronfa ddata 2017 Arolwg Ordnans 100023377

© Crown copyright and database rights 2017 Ordnance Survey 100023377

Lleoliad: Tua 7.4 km o Dref Llanelli a tua 24.3 km o Dref Caerfyrddin

⇒ Arwynebedd: 5.15km²

⇒ Dwysedd Poblogaeth: 809 o bobl i bob km²

⇒ Newid yn y Boblogaeth: 2001-2015 -43 (-1.0%)

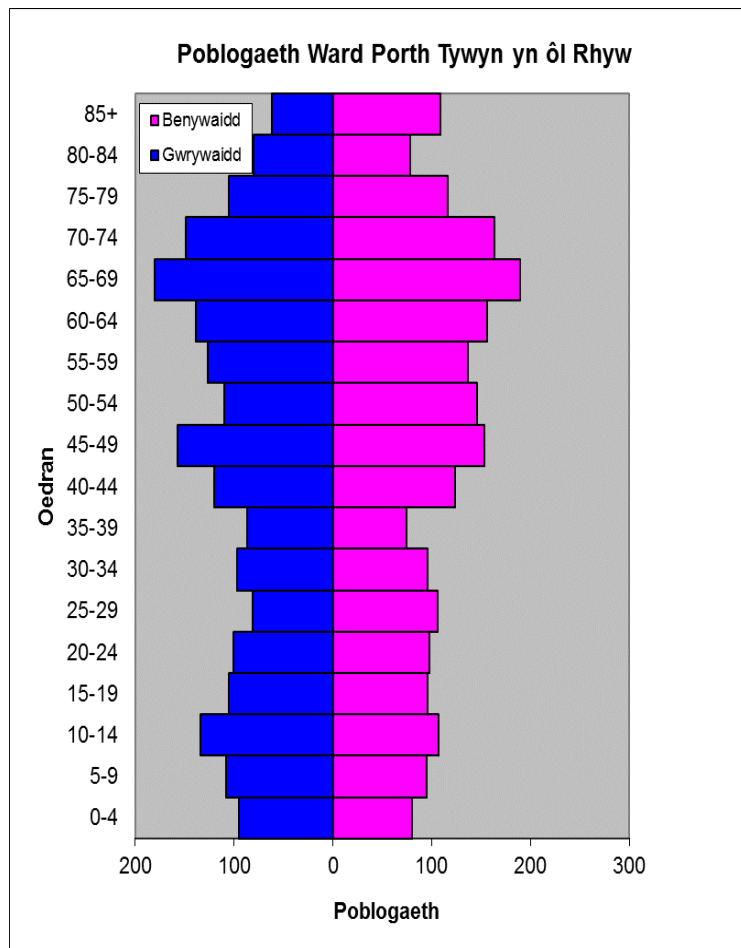
⇒ Prif Gyflogwyr: Cyngor Sir Caerfyrddin (ysgolion a Hamdden)

YSTADEGAU POBLOGAETH

Amcangyfrif Poblogaeth Canol Blwyddyn 2015

Strwythur Oedran	Poblogaeth Porth Tywyn	% Porth Tywyn	% Sir Gâr
Oed: 0-4	175	4.2	5.4
5-14	444	10.7	11.2
15-24	400	9.6	11.2
25-44	786	18.9	21.7
45-64	1125	27.0	27.8
65-74	683	16.4	12.7
75+	550	13.2	10.0
Cyfanswm	4,163	100	100

Ffynhonnell: Adroddiad aggregated lower Super Output Area (LSOA) Small Area Population Estimates, 2015, Y Swyddfa Ystadegau Gwladol



- ⇒ Yn 12^{fed} ymhlith y wardiau gyda'r boblogaeth uchaf yn Sir Gâr, ac yn 11^{eg} ymhlith y rhai â'r dwysedd uchaf.
- ⇒ Y gyfran uchaf o bobl dros 45 oed, a'r gyfran 65-74 oed a dros 75 oed yn uwch na chyfartaledd Sir Gâr.
- ⇒ Cyfran uwch na chyfartaledd Sir Gâr o bobl efo salwch cyfyngus hirdymor.
- ⇒ Cyfran isel o siaradwyr Cymraeg

Data o Gyfrifiad 2011

Poblogaeth: Ffeithiau Allweddol	Porth Tywyn	% Porth Tywyn	Sir Gâr
Pobl: a anwyd yng Nghymru	3411	80.3	76.0
A anwyd y tu allan i'r DU	97	2.3	4.1
Mewn grwpiau ethnig heblaw gwyn	38	1.0	1.9
Gyda salwch cyfyngus hirdymor	1302	30.7	25.4
Heb gymwysterau (16-74 oed)	1072	30.2	26.8
Gyda chymwysterau lefel uchel (16-74 oed)	655	18.4	23.9
Yn medru siarad Cymraeg	1324	32.2	43.9

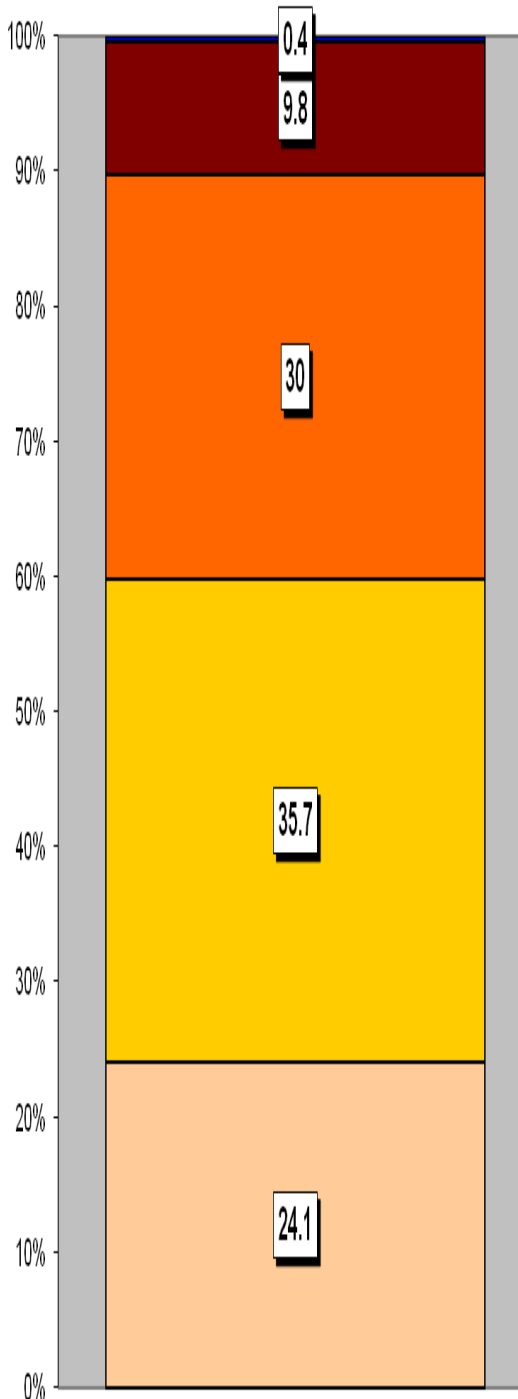
Cyfansoddiad Cartrefi	Porth Tywyn	% Porth Tywyn	Sir Gâr
Cyfanswm Cartrefi/ (Maint Cyfartalog Cartrefi)	1974	(2.2)	(2.3)
Math o gartref: un person: pensynwr	410	20.8	14.8
Un person: arall	283	14.3	15.4
Un teulu: pob un yn bensiynwyr	261	13.2	9.8
Un teulu: pâr priod	561	28.4	34.1
Un teulu: pâr yn cyd-fyw	144	7.3	8.7
Un teulu: un rhiant	212	10.7	11.3
Un teulu: arall	103	5.2	5.9

Ffynhonnell: Cyfrifiad 2011, Swyddfa Ystadegau Gwladol

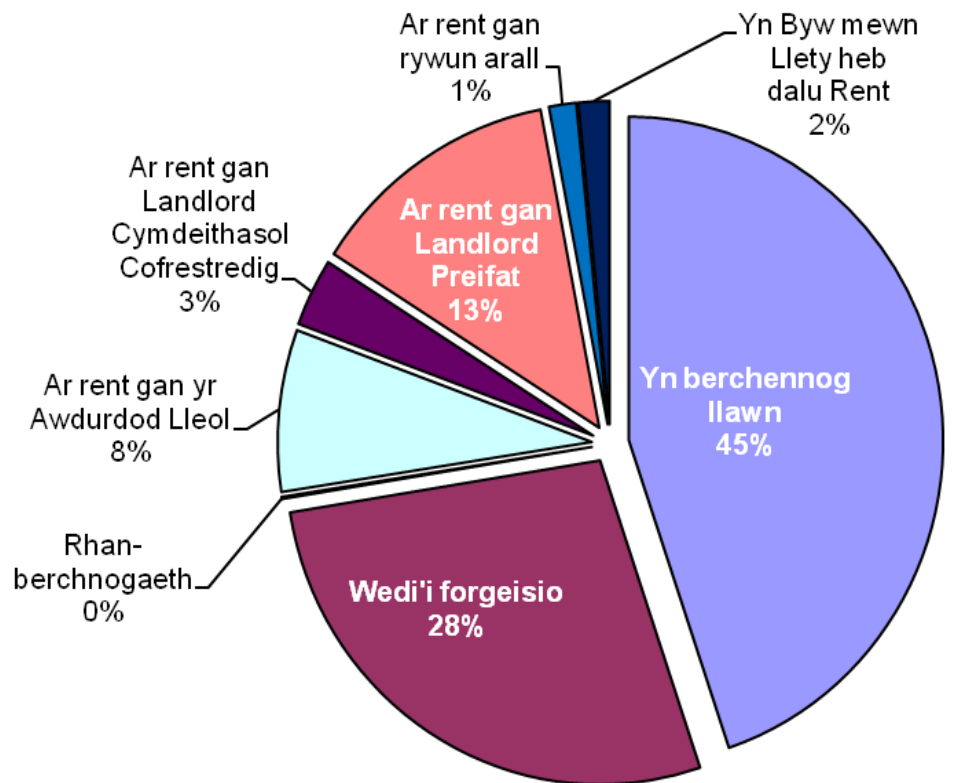
TAI

Tai pâr a thai teras yw'r rhan fwyaf o'r tai yn yr ardal. Mae yno gyfran fach o garafannau a mathau eraill o lety symudol dros dro. Mae'r ward yn cynnwys 160 tŷ sy'n eiddo i'r Awdurdod Lleol a 68 sy'n eiddo i Gymdeithasau Tai.

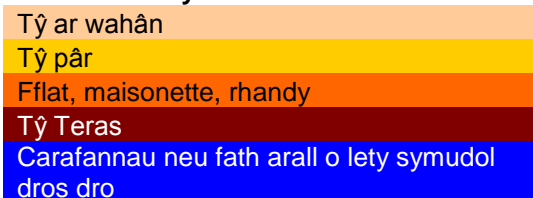
Mathau o Lety



Math o Denantiaeth	%
Yn berchennog llawn	44.9
Wedi'i forgeisio	27.6
Rhan-berchnogaeth	0.1
Ar rent gan yr Awdurdod Lleol	8.1
Ar rent gan Landlord Cymdeithasol Cofrestredig	3.4
Ar rent gan Landlord Preifat	13.0
Ar rent gan rywun arall	1.4
Yn Byw mewn Llety heb dalu Rent	1.6



Mathau o Lety



NODWEDDION CYMDEITHASOL - ECONOMAIDD

- ⇒ Yr amcangyfrif o incwm canolrif cartrefi Porth Tywyn, ar sail data 'PayCheck' CACI 2016 yw £20,864. Mae'r ward yn 9^{fed} isaf (allan o'r 58 wardiau) yn Sir Gâr ac 14.2% yn is nag ganolrif Sir Gâr, sef £23,825.
- ⇒ Mae'r proffil cymdeithasol yn awgrymu bod lefel uwch na'r cyfartaledd o alwedigaethau lled-arferol (Lefel 6) a nifer braidd yn uwch o bobl sydd erioed wedi gweithio a di-waith am gyfnod hir (Lefel 8),

Proffil Cymdeithasol	Porth Tywyn	%	% Sir Gâr
<i>Pob un 16-74 oed mewn cartrefi</i>	3013	100	
1: Galwedigaethau Rheoli Uwch, Gweinyddol a Phroffesiynol	323	10.8	13.8
2: Galwedigaethau Rheoli Is, Gweinyddol a Phroffesiynol	542	18.0	19.9
3: Galwedigaethau Canolraddol	353	11.7	11.6
4: Cyflogwyr Bach a Gweithwyr Hunangyfrif	291	9.7	12.6
5: Galwedigaethau Goruchwylio Is a Thechnegol	275	9.1	7.6
6: Galwedigaethau Lled-arferol	629	20.9	16.7
7: Galwedigaethau Arferol	418	13.9	13.0
8: Erioed Wedi Gweithio a di-waith am Gyfnod Hir	162	5.4	4.9

Ffynhonnell: Cyfrifiad 2011, Swyddfa Ystadegau Gwladol

YR ECONOMI A'R FARCHNAD LAFUR

Pobl sy'n Hawlio Budd-daliadau	Porth Tywyn	% Cyfradd	% Poblogaeth Weithiol Sir Gâr
Budd-dal diweithdra (JSA): Mawrth 2017	43	1.9	1.4
Budd-daliadau Analluogrwydd (ESA/IB/SDA): Awst 2016	260	11.5	8.9
Cymhorthdal Incwm: Awst 2016	40	1.8	1.8
Lwfans Byw i'r Anabl: Awst 2016	305	13.5	9.6
Credyd Pensiwn: Awst 2016 (Poblogaeth 65+)	220	17.8	17.1
Pobl sy'n hawlio Pensiwn Gwladol: Awst 2016	1,220	-	-

Ffynhonnell: System weinyddol y Ganolfan Byd Gwaith, yr Adran Gwaith a Phensiynau

Statws Economaidd (pobl 16-74 oed)	Porth Tywyn	% Porth Tywyn	% Sir Gâr
Yn economaidd weithgar	1763	58.5	64.9
Cyflogeion: Rhan-amser	437	14.5	13.9
Cyflogeion: Amser llawn	896	29.7	33.7
Hunan-gyflogedig	217	7.2	11.0
Di-waith	148	4.9	3.7
Myfyriwr amser llawn	65	2.2	2.5
Yn economaidd anweithgar	1250	41.5	35.1
Wedi ymddeol	722	24	18.1
Myfyriwr	116	3.8	4.5
Yn gofalu am y cartref/teulu	103	3.4	3.8
À salwch parhaus/yn anabl	256	8.5	6.8
Arall	53	1.8	1.9

Ffynhonnell: Cyfrifiad 2011, Swyddfa Ystadegau Gwladol

MYNEGAI AMDDIFADEDD LLUOSOG CYMRU (WIMD)

Roedd WIMD 2014 yn seiliedig ar ddaearyddiaeth fanwl iawn yr Ardaloedd Cynnyrch Ehangach Haen Is (LSOAs). Mae WIMD 2014 yn cynnwys wyth maes, Incwm, Cyflogaeth, Iechyd, Addysg, Tai, Mynediad at Wasanaethau, yr Amgylchedd Ffisegol a Diogelwch Cymunedol, ac mae'n cael ei gyhoeddi ar lefel Ardal Gynnyrch Ehangach Haen Is, ac mae 112 ohonynt yn Sir Gâr. Roedd WIMD 2014 yn seiliedig ar ddaearyddiaeth fanwl iawn yr Ardaloedd Cynnyrch Ehangach Haen Is (LSOAs). O dan WIMD Safle 1 yw'r mwyaf amddifad ac mae **Porth Tywyn 1** yn safle 45 o blith yr 112 LSOAs yn Sir Gâr ac yn 796 yng Nghymru o 1909 LSOAs, mae **Porth Tywyn 2** yn safle 19 yn Sir Gâr ac yn 479 yng Nghymru tra bod **Porth Tywyn 3** yn safle 99 yn Sir Gâr ac yn 1379 yng Nghymru.

Y lefel uchaf o amddifadedd ym **Mhorth Tywyn 1** yw'r maes Incwm gan ei fod yn safle 17 yn Sir Gâr ac yn 508 yng Nghymru am y maes hwn. Ym **Mhorth Tywyn 2** y lefel uchaf o amddifadedd yw'r maes Diogelwch Cymunedol gan ei fod yn safle 12 yn Sir Gâr ac yn 412 yng Nghymru. Y maes Cyflogaeth yw'r lefel uchaf o amddifadedd ym **Mhorth Tywyn 3** hefyd gan ei fod yn safle 50 yn Sir Gâr ac yn 877 yng Nghymru.

LSOA	Mynegai Cyffredinol		Incwm		Cyflogaeth		Iechyd		Addysg		Mynediad at Wasanaethau		Diogelwch Cymunedol		Yr Amgylchedd Ffisegol		Tai	
	796	45	508	17	439	20	1009	71	907	48	1771	110	1069	38	1558	96	1270	73
Porth Tywyn 1	796	45	508	17	439	20	1009	71	907	48	1771	110	1069	38	1558	96	1270	73
Porth Tywyn 2	479	19	549	22	335	13	880	55	431	16	597	60	412	12	663	37	850	47
Porth Tywyn 3	1379	99	1178	76	877	50	1403	98	1403	94	929	78	1641	85	1311	83	1581	101

Porth Tywyn 1 – Porth Tywyn - Canolog

Porth Tywyn 2 – De Porth Tywyn

Porth Tywyn 3 – Maestref Porth Tywyn

Ffynhonnell: Mynegai Amddifadedd Lluosog Cymru 2014 (wedi ddiweddarau Awst 2016), Llywodraeth Cymru.

Noder: Trefnir yr LSOAs o 1-112 (Sir Gâr), 1-1909 (Cymru).

TROSEDDU

Porth Tywyn	Grŵp Troseddau													Cyfanswm Blynyddol	
	Llosg a niwed troseddol	Byrgleriaeth – Busnes a Chymuned	Byrgleriaeth – Cartref	Troseddau Cyffuriau	Troseddau amrywiol yn erbyn Cymdeithas	Meddiant Arfau	Troseddau Trefn Gyhoeddus	Lladrad	Troseddau Rhywiol	Dwyn	Troseddau Ceir	Trais yn erbyn person			
Blwyddyn Ariannol (1af Ebrill i 31 Mawrth)															
2016/2017	85	24	10	20	8	1	11	0	13	67	14	119	372		

Ffynhonnell: Pencadlys Heddlu Dyfed Powys, Llangynnwyr.

Am Gwybodaeth Bellach Cysylltwch â:

Lesley Rees, Swyddog Polisi, Ymchwil a Gwybodaeth

01267 224462

llrees@sirgar.gov.uk