

WARD SANCLÊR: PROFFIL O'R ARDAL ETHOLIADOL

Tîm Polisi, Ymchwil a Gwybodaeth, Cyngor Sir Caerfyrddin, Mai 2017

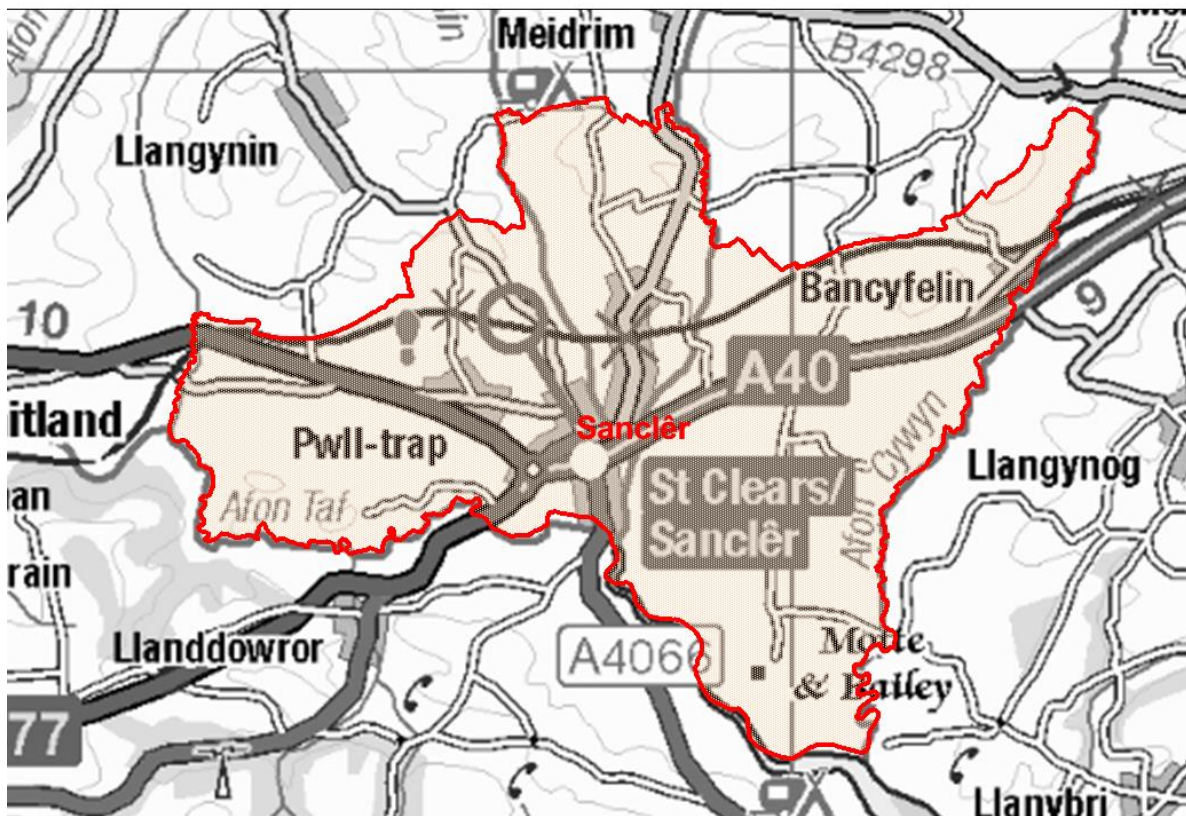
Cynghorwyr (Pleidlais Etholiadol 2017): Philip Hughes (Annibynnol) Y garfan a bleidleisiodd = 50.20%

Nifer etholwyr (Rhagfyr 2016): 2,433

Poblogaeth: 3,086 (Amcangyfrif Poblogaeth Canol Blwyddyn 2015, SYG)

Etholaeth Cynulliad Cenedlaethol Cymru a Senedd y DU: Gorllewin Sir Gaerfyrddin a Sir Benfro

Cyfleusterau sy'n eiddo i'r Cyngor: Cartref Gofal Dol-Y-Felin, Ysgol Gynradd Bancyfelin, Ysgol Griffith Jones, Y Gât (Adnoddau Cynadledau, Canolfan Crefft, Caffi, Siop a Llyfrgell), Canolfan Hamdden Sanclêr, Toiledau Cyhoeddus Sanclêr, Maes Parcio Heol y Pentre



© Hawlfraint y Goron a hawliau cronfa ddata 2017 Arolwg Ordnans 100023377

© Crown copyright and database rights 2017 Ordnance Survey 100023377

Lleoliad: Tua 15km o Dref Caerfyrddin

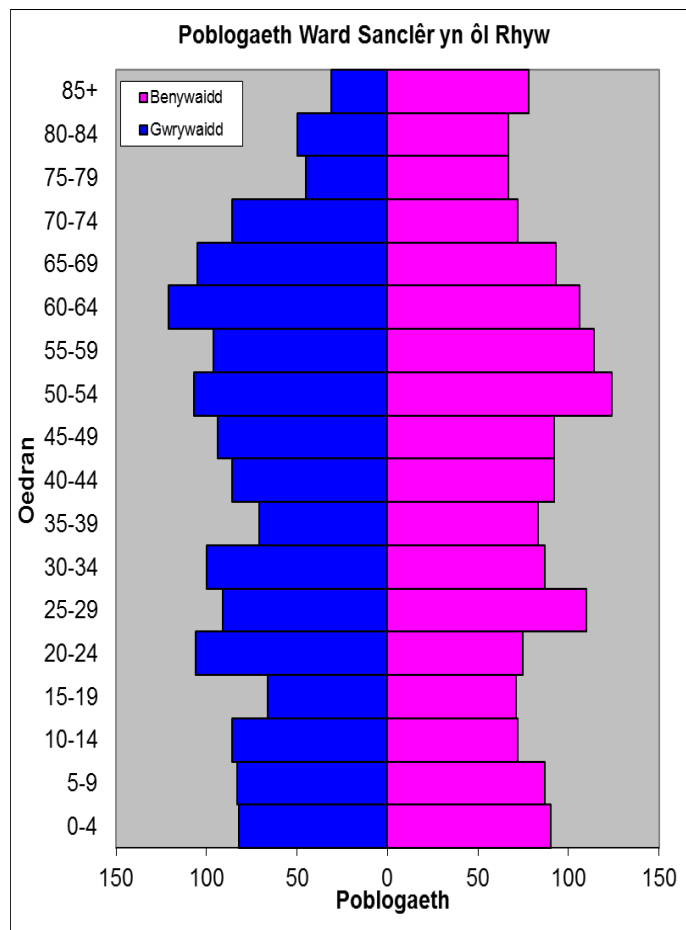
- ⇒ Dynodiadau Adfywio: ward gymwys yng Nghynllun Datblygu Gwledig 2007-2013
- ⇒ Arwynebedd: 30.63km²
- ⇒ Dwysedd Poblogaeth: 101 o bobl i bob km²
- ⇒ Newid yn y Boblogaeth: 2001-2015: +266 (+9.4%)
- ⇒ Prif Gyflogwyr: Cyngor Sir Caerfyrddin (ysgolion a hamdden)

YSTADEGAU POBLOGAETH

Amcangyfrif Poblogaeth Canol Blwyddyn 2015

Strwythur Oedran	Poblogaeth Sanclêr	% Sanclêr	% Sir Gâr
Oed: 0-4	172	5.6	5.4
5-14	328	10.6	11.2
15-24	318	10.3	11.2
25-44	720	23.3	21.7
45-64	854	27.7	27.8
65-74	356	11.5	12.7
75+	338	11.0	10.0
Cyfanswm	3,086	100	100

Ffynhonnell: Adroddiad aggregated lower Super Output Area (LSOA) Small Area Population Estimates, 2015, Y Swyddfa Ystadegau Gwladol



- ⇒ Yn 24 ymhlith y wardiau gyda'r boblogaeth uchaf yn Sir Gâr, ac yn 26 ymhlith y rhai â'r dwysedd isaf.
- ⇒ Y gyfran uchaf o bobl dros 45-64 oed.
- ⇒ Cyfran braid yn uwch o bobl heb gymwysterau
- ⇒ Cyfran uchel o siaradwyr Cymraeg, uchaf na chyfartaledd Sir Gâr

Data o Gyfrifiad 2011

Poblogaeth: Ffeithiau Allweddol	Sanclêr	% Sanclêr	Sir Gâr
Pobl: a anwyd yng Nghymru	2287	76.4	76.0
A anwyd y tu allan i'r DU	64	2.1	4.1
Mewn grwpiau ethnig heblaw gwyn	31	0.9	1.9
Gyda salwch cyfyngus hirdymor	705	23.5	25.4
Heb gymwysterau (16-74 oed)	696	27.7	26.8
Gyda chymwysterau lefel uchel (16-74 oed)	619	24.7	23.9
Yn medru siarad Cymraeg	1463	50.3	43.9

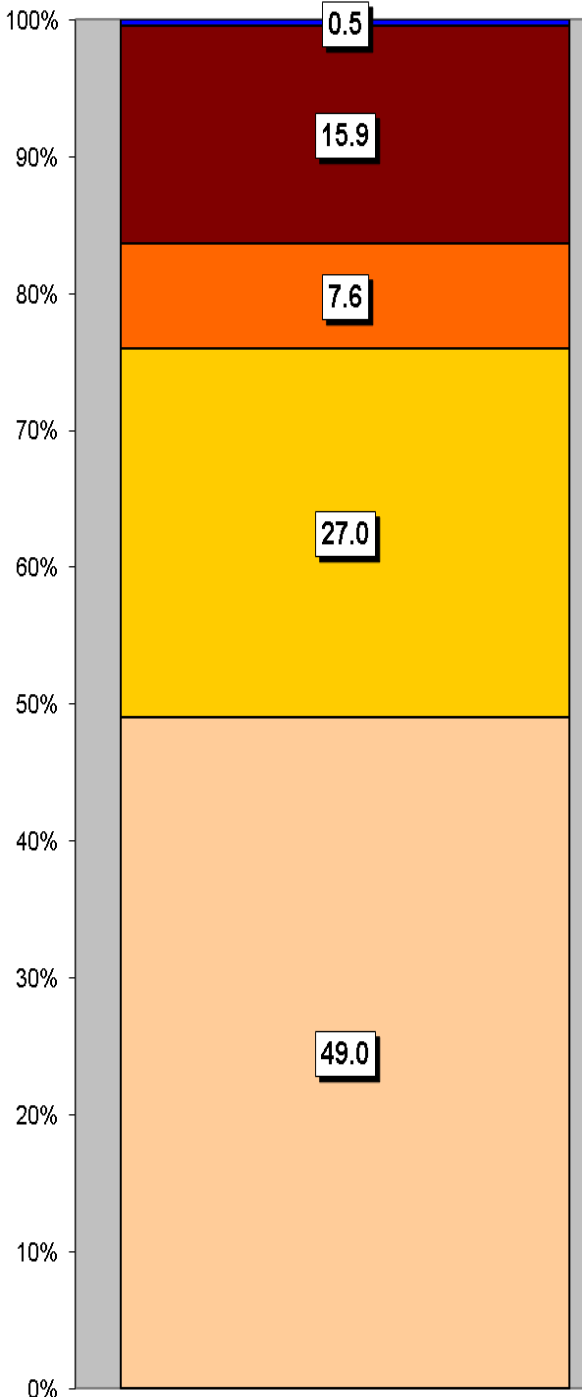
Cyfansoddiad Cartrefi	Sanclêr	% Sanclêr	Sir Gâr
Cyfanswm Cartrefi/ (Maint Cyfartalog Cartrefi)	1232	(2.4)	(2.3)
Math o gartref: un person: pensïynwr	191	15.5	14.8
Un person: arall	169	13.7	15.4
Un teulu: pob un yn bensiynwr	123	10.0	9.8
Un teulu: pâr priod	434	35.2	34.1
Un teulu: pâr yn cyd-fyw	120	9.8	8.7
Un teulu: un rhiant	121	9.8	11.3
Un teulu: arall	74	6.0	5.9

Ffynhonnell: Cyfrifiad 2011, Swyddfa Ystadegau Gwladol

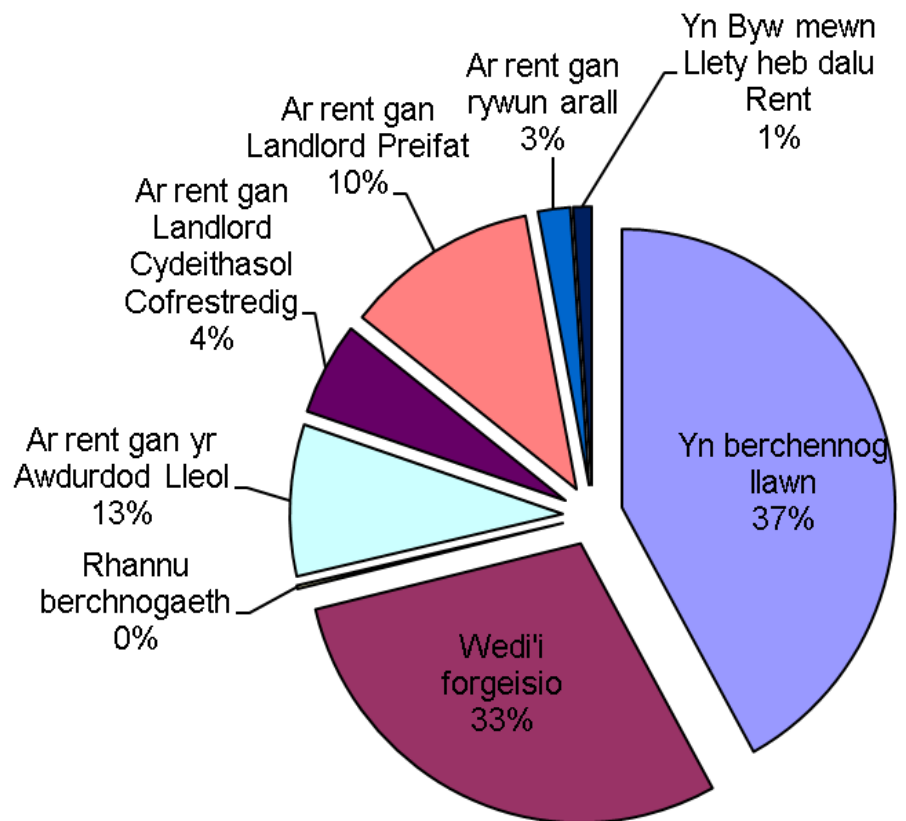
TAI

Tai ar wahân a thai pêr yw'r rhan fwyaf o'r tai yn yr ardal, gyda chyfran isel iawn o dai teras a fflatiau/maisonettes/rhandai. Mae'r ward yn cynnwys 108 tŷ sy'n eiddo i'r Awdurdod Lleol a 66 sy'n eiddo i Gymdeithasau Tai.

Mathau o Lety



Math o Denantiaeth	%
Yn berchennog llawn	42.0
Wedi'i forgeisio	29.2
Rhan Berchnogaeth	0.2
Ar rent gan yr Awdurdod Lleol	8.8
Ar rent gan Landlord Cymdeithasol Cofrestredig	5.4
Ar rent gan Landlord Preifat	11.4
Ar rent gan rywun arall	1.9
Yn Byw mewn Llety heb dalu Rent	1.1



Mathau o Lety

Tŷ ar wahân
Tŷ pêr
Fflat, maisonette, rhandy
Tŷ Teras
Carafannau neu fath arall o lety symudol dros dro

NODWEDDION CYMDEITHASOL - ECONOMAIDD

- ⇒ Yr amcangyfrif o incwm canolrif cartrefi Sanclêr, ar sail data 'PayCheck' CACI 2016 yw £26,131. Mae'r ward yn safle 17 o'r uchaf (allan o'r 58 wardiau) yn Sir Gâr ac 8.8% yn uwch nag ganolrif Sir Gâr, sef £23,825.
- ⇒ Mae'r proffil cymdeithasol yn awgrymu bod lefel uwch na'r cyfartaledd o gyflogwyr bach a hunangyfrif (Lefel 4) a chyfradd is na'r cyfartaledd o weithwyr mewn swyddi arferol (Lefel 7).

Proffil Cymdeithasol	Sanclêr	%	% Sir Gâr
<i>Pob un 16-74 oed mewn cartrefi</i>	2176	100	100
1: Galwedigaethau Rheoli Uwch, Gweinyddol a Phroffesiynol	306	14.1	13.8
2: Galwedigaethau Rheoli Is, Gweinyddol a Phroffesiynol	435	20.0	19.9
3: Galwedigaethau Canolraddol	245	11.3	11.6
4: Cyflogwyr Bach a Gweithwyr Hunangyfrif	326	15.0	12.6
5: Galwedigaethau Goruchwyllo Is a Thechnegol	162	7.4	7.6
6: Galwedigaethau Lled-arferol	377	17.3	16.7
7: Galwedigaethau Arferol	240	11.0	13.0
8: Erioed Wedi Gweithio a di-waith am Gyfnod Hir	109	5.0	4.9

Ffynhonnell: Cyfrifiad 2011, Swyddfa Ystadegau Gwladol

YR ECONOMI A'R FARCHNAD LAFUR

Pobl sy'n Hawlio Budd-daliadau	Sanclêr	% Cyfradd	% Poblogaeth Weithiol Sir Gâr
Budd-dal diweithdra (JSA): Mawrth 2017	13	0.7	1.4
Budd-daliadau Analluogrwydd (ESA/IB/SDA): Awst 2016	160	8.6	8.9
Cymhorthdal Incwm: Awst 2016	40	2.1	1.8
Lwfans Byw i'r Anabl: Awst 2016	125	6.7	9.6
Credyd Pensiwn: Awst 2016 (Poblogaeth 65+)	115	16.6	17.1
Pobl sy'n hawlio Pensiwn Gwladol: Awst 2016	715	-	-

Ffynhonnell: System weinyddol y Ganolfan Byd Gwaith, yr Adran Gwaith a Phensiynau

Statws Economaidd (pobl 16-74 oed)	Sanclêr	% Sanclêr	% Sir Gâr
Yn economaidd weithgar	1532	70.4	64.9
Cyflogeion: Rhan-amser	295	13.6	13.9
Cyflogeion: Amser llawn	820	37.7	33.7
Hunan-gyflogedig	303	13.9	11.0
Di-waith	63	2.9	3.7
Myfyriwr amser llawn	51	2.3	2.5
Yn economaidd anweithgar	644	29.5	35.1
Wedi ymddeol	323	14.8	18.1
Myfyriwr	79	3.6	4.5
Yn gofalu am y cartref/teulu	65	3.0	3.8
À salwch parhaus/yn anabl	146	6.7	6.8
Arall	31	1.4	1.9

Ffynhonnell: Cyfrifiad 2011, Swyddfa Ystadegau Gwladol

MYNEGAI AMDDIFADEDD LLUOSOG CYMRU (WIMD)

Roedd WIMD 2014 yn seiliedig ar ddaearyddiaeth fanwl iawn yr Ardaloedd Cynnyrch Ehangach Haen Is (LSOAs). Mae WIMD 2014 yn cynnwys wyth maes, Incwm, Cyflogaeth, Iechyd, Addysg, Tai, Mynediad at Wasanaethau, yr Amgylchedd Ffisegol a Diogelwch Cymunedol, ac mae'n cael ei gyhoeddi ar lefel Ardal Gynnyrch Ehangach Haen Is, ac mae 112 ohonynt yn Sir Gâr. Roedd WIMD 2014 yn seiliedig ar ddaearyddiaeth fanwl iawn yr Ardaloedd Cynnyrch Ehangach Haen Is (LSOAs). O dan WIMD Safle 1 yw'r mwyaf amddifad ac mae **Sanclêr 1** yn safle 80 o blith yr 112 LSOAs yn Sir Gâr ac yn 1127 yng Nghymru o 1909 LSOAs. Mae **Sanclêr 2** yn safle 81 o blith yr 112 LSOAs yn Sir Gâr ac yn 1138 yng Nghymru o 1909 LSOAs.

Y lefel uchaf o amddifadedd yn **Sanclêr 1** yw'r maes Diogelwch Cymunedol gan ei fod yn safle 36 yn Sir Gâr ac yn 1056 yng Nghymru am y maes hwn. Yn **Sanclêr 2** y lefel uchaf o amddifadedd yw'r maes Mynediad at Wasanaethau gan ei fod yn safle 40 yn Sir Gâr ac yn 333 yng Nghymru am y maes hwn.

Sanclêr 1 – Pwlltrap, Heol y Pentre

Sanclêr 2 – Stryd y Bont, Bancyfelin

LSOA	Mynegai Cyffredinol		Incwm		Cyflogaeth		Iechyd		Addysg		Mynediad at Wasanaethau		Diogelwch Cymunedol		Yr Amgylchedd Ffisegol		Tai	
Sanclêr 1	1127	80	1290	84	1086	72	712	41	911	49	689	66	1056	36	1590	100	811	41
Sanclêr 2	1138	81	1002	57	1307	90	1277	88	878	44	333	40	1534	75	1209	77	1015	57

Ffynhonnell: Mynegai Amddifadedd Lluosog Cymru 2014 (wedi ddiweddarau Awst 2016), Llywodraeth Cymru.

Noder: Trefnir yr LSOAs o 1-112 (Sir Gâr), 1-1909 (Cymru).

TROSEDDU

Sanclêr	Grŵp Troseddau													Cyfanswm Blynyddol
	Llog a niwed troseddol	Byrgeriaeth – Busnes a Chymuned	Byrgeriaeth – Cartref	Troseddau Cyffuriau	Troseddau amrywiol yn erbyn Cymdeithas	Meddiant Arfau	Troseddau Trefn Gyhoeddus	Lladrad	Troseddau Rhywiol	Dwyn	Troseddau Ceir	Trais yn erbyn person		
2016/2017	18	1	4	5	2	0	2	0	5	7	10	24	78	

Ffynhonnell: Pencadlys Heddlu Dyfed Powys, Llangynnwr.

Am Wybodaeth Bellach Cysylltwch â:

Lesley Rees, Swyddog Polisi, Ymchwil a Gwybodaeth

01267 224462

llrees@sirgar.gov.uk