

WARD TALACHARN: PROFFIL O'R ARDAL ETHOLIADOL

Tîm Polisi, Ymchwil a Gwybodaeth, Cyngor Sir Caerfyrddin, Mai 2017

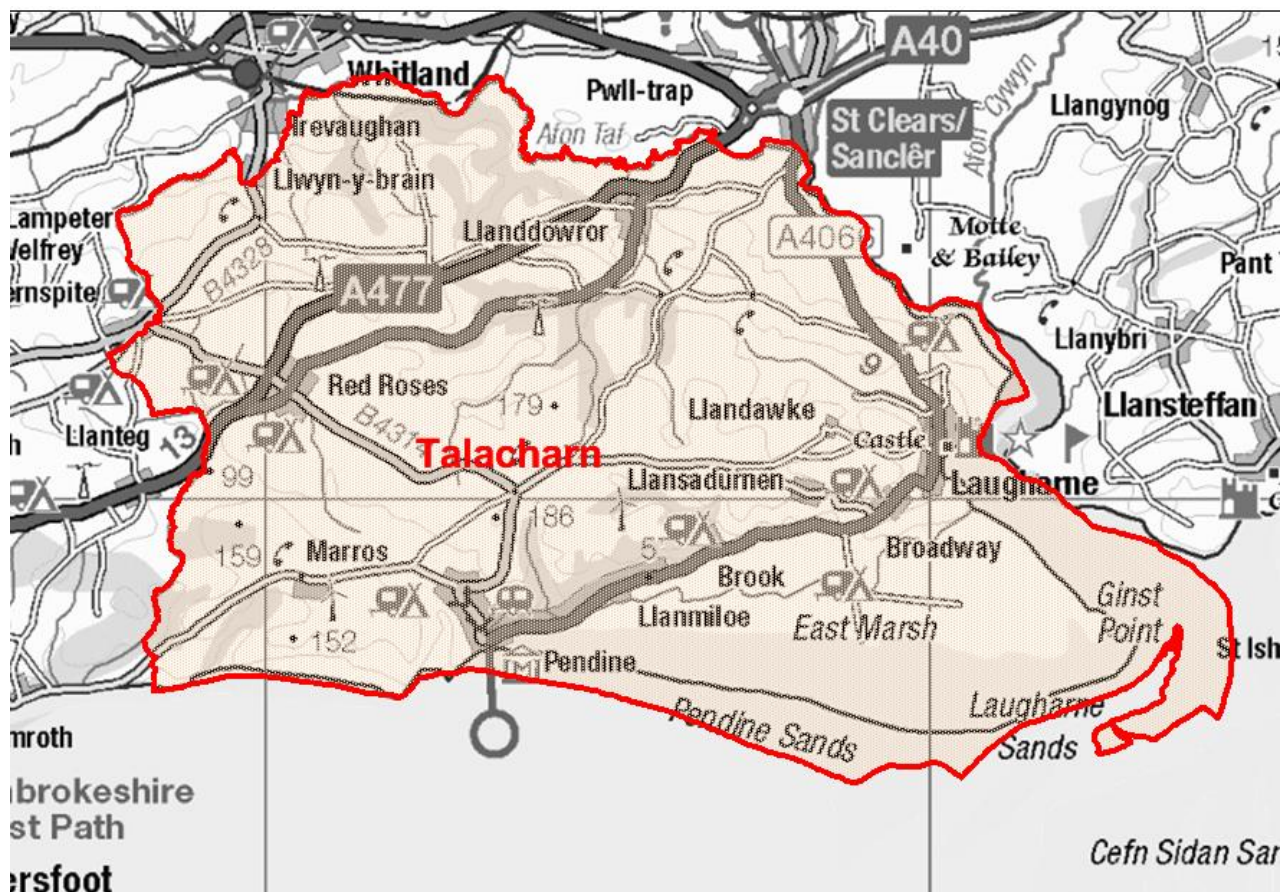
Cynghorwyr (Pleidlais Etholiadol 2017: - Y garfan a bleidleisiodd = 51.79%): Jane Tremlett (Annibynnol).

Nifer etholwyr (Rhagfyr 2016): 2,112

Poblogaeth: 2,765 (Amcangyfrif Poblogaeth Canol Blwyddyn 2015, SYG)

Etholaeth Cynulliad Cenedlaethol Cymru a Senedd y DU: Gorllewin Sir Gaerfyrddin a Sir Benfro

Cyfleusterau sy'n eiddo i'r Cyngor: Ysgol Gynradd Llanmiloe, Ysgol Gynradd Tremolet, Ysgol Gynradd Talacharn, Canolfan Addysg Awyr Agored Pentwyn, Amgueddfa Cyflymder Pentwyn, Cartref Dylan Thomas, Safle Picnic Grist, Taith Cerdded Dylan, Toiledau Cyhoeddus Talacharn, Toiledau Cyhoeddus Llanddowror, Toiledau Cyhoeddus Pentwyn, Toiledau Cyhoeddus Maes Parcio Pentwyn.



© Hawlfraint y Goron a hawliau cronfa ddata 2017 Arolwg Ordnans 100023377
© Crown copyright and database rights 2017 Ordnance Survey 100023377

Location: Approximately 20km from Carmarthen Town

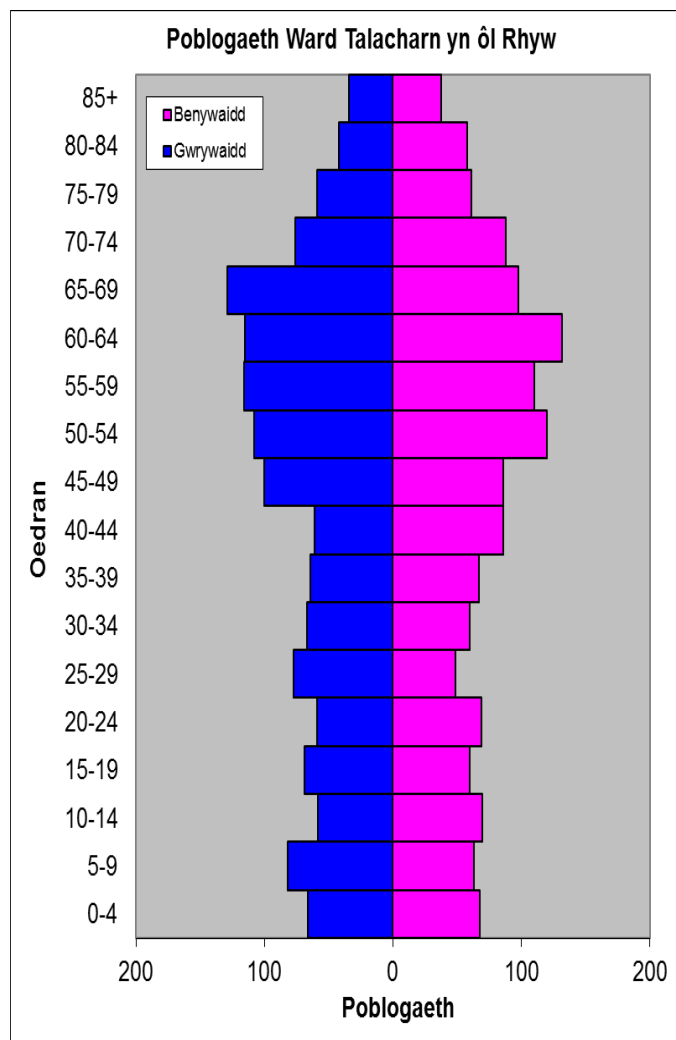
- ⇒ Dynodiadau Adfywio: ward gymwys yng Nghynllun Datblygu Gwledig 2007-2013
- ⇒ Arwynebedd: 114.20km²
- ⇒ Dwysedd Poblogaeth: 24 o bobl i bob km²
- ⇒ Newid yn y Boblogaeth: 2001-2015: -172 (-5.9%)
- ⇒ Prif Gyflogwyr: Cyngor Sir Caerfyrddin (ysgolion a hamdden)

YSTADEGAU POBLOGAETH

Amcangyfrif Poblogaeth Canol Blwyddyn 2015

Strwythur Oedran	Poblogaeth Talacharn	% Talacharn	% Sir Gâr
Oed: 0-4	134	4.8	5.4
5-14	273	9.9	11.2
15-24	257	9.3	11.2
25-44	531	19.2	21.7
45-64	887	32.1	27.8
65-74	391	14.1	12.7
75+	292	10.6	10.0
Cyfanswm	2,765	100	100

Ffynhonnell: Adroddiad aggregated lower Super Output Area (LSOA) Small Area Population Estimates, 2015, Y Swyddfa Ystadegau Gwladol



- ⇒ Yn 32 ymhlith y wardiau gyda'r boblogaeth uchaf, ac yn 8^{fed} ymhlith y rhai â'r dwysedd isaf.
- ⇒ Y gyfran uchaf o bobl dros 45 oed.
- ⇒ Cyfran isel o siaradwyr Cymraeg o gymharu â chyfartaledd Sir Gâr.

Data o Gyfrifiad 2011

Poblogaeth: Ffeithiau Allweddol	Talacharn	% Talacharn	Sir Gâr
Pobl: a anwyd yng Nghymru	1922	67.4	76.0
A anwyd y tu allan i'r DU	69	2.5	4.1
Mewn grwpiau ethnig heblaw gwyn	34	1.1	1.9
Gyda salwch cyfyngus hirdymor	675	23.7	25.4
Heb gymwysterau (16-74 oed)	619	26.0	26.8
Gyda chymwysterau lefel uchel (16-74 oed)	557	23.4	23.9
Yn medru siarad Cymraeg	619	22.4	43.9

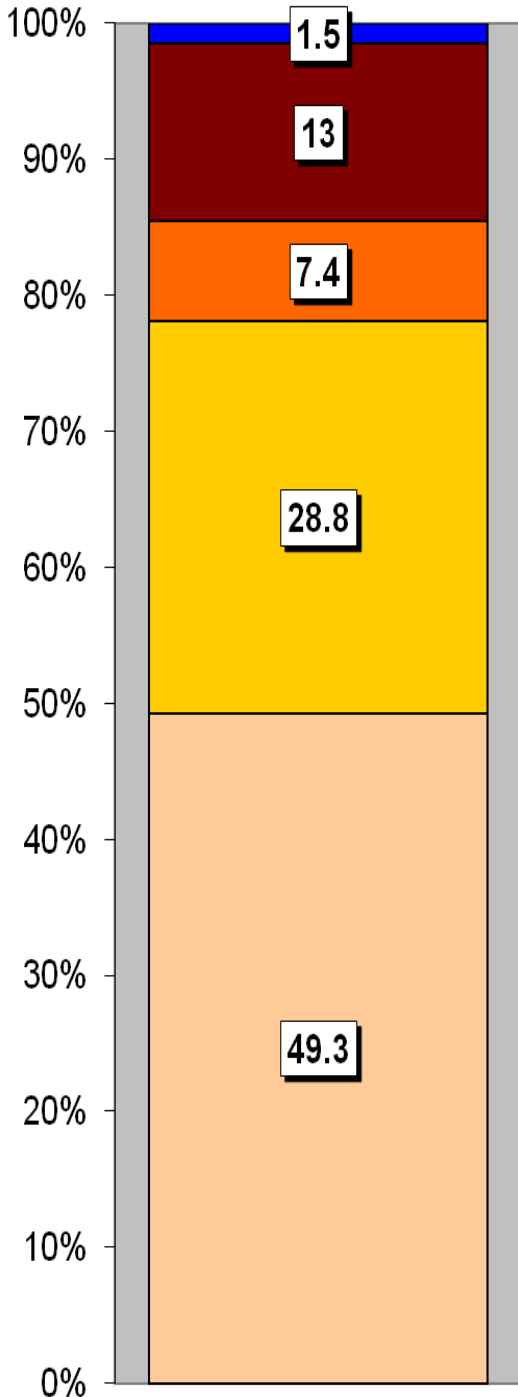
Cyfansoddiad Cartrefi	Talacharn	% Talacharn	Sir Gâr
Cyfanswm Cartrefi/ (Maint Cyfartalog Cartrefi)	1225	(2.3)	(2.3)
Math o gartref: un person: pensïynwr	169	13.8	14.8
Un person: arall	180	14.7	15.4
Un teulu: pob un yn bensiynwr	135	11.0	9.8
Un teulu: pâr priod	431	35.2	34.1
Un teulu: pâr yn cyd-fyw	111	9.0	8.7
Un teulu: un rhiant	116	9.4	11.3
Un teulu: arall	83	6.8	5.9

Ffynhonnell: Cyfrifiad 2011, Swyddfa Ystadegau Gwladol

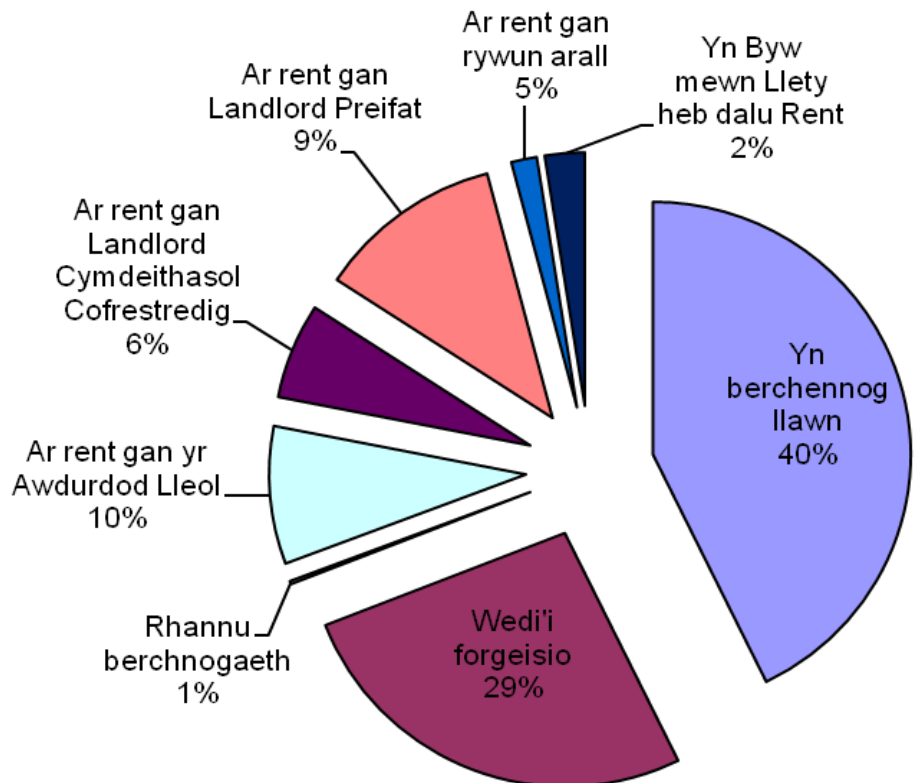
TAI

Tai ar wahân sydd yn yr ardal yn bennaf gyda chyfran uwch o dai pâr o gymharu â nifer y tai teras a fflatiau, maisonettes a rhandai. Mae'r ward yn cynnwys 108 tŷ sy'n eiddo i'r Awdurdod Lleol ac 75 sy'n eiddo i Gymdeithasau Tai.

Mathau o Lety



Math o Denantiaeth	%
Yn berchennog llawn	42.7
Wedi'i forgeisio	26.3
Rhan-berchnogaeth	0.2
Ar rent gan yr Awdurdod Lleol	8.8
Ar rent gan Landlord Cymdeithasol Cofrestredig	6.1
Ar rent gan Landlord Preifat	11.7
Ar rent gan rywun arall	1.6
Yn Byw mewn Llety heb dalu Rent	2.5



Mathau o Lety

Tŷ ar wahân
Tŷ pâr
Fflat, maisonette, rhandy
Tŷ Teras
Carafannau neu fath arall o lety symudol dros dro

NODWEDDION CYMDEITHASOL - ECONOMAIDD

- ⇒ Yr amcangyfrif o incwm canolrif cartrefi Talacharn, ar sail data 'PayCheck' CACI 2016 yw £25,702 yn 22 ymhlith yr uchaf (allan o'r 58 wardiau) yn Sir Gâr ac 7.3% yn uwch nag ganolrif Sir Gâr, sef £23,825.
- ⇒ Mae'r proffil cymdeithasol yn awgrymu bod lefel uwch na'r cyfartaledd o gyflogwyr bach a gweithwyr hunangyfrif (Lefel 4).

Proffil Cymdeithasol	Talacharn	%	% Sir Gâr
<i>Pob un 16-74 oed mewn cartrefi</i>	2098	100	100
1: Galwedigaethau Rheoli Uwch, Gweinyddol a Phroffesiynol	254	12.2	13.8
2: Galwedigaethau Rheoli Is, Gweinyddol a Phroffesiynol	388	18.5	19.9
3: Galwedigaethau Canolraddol	197	9.4	11.6
4: Cyflogwyr Bach a Gweithwyr Hunangyfrif	445	21.2	12.6
5: Galwedigaethau Goruchwyllo Is a Thechnegol	171	8.2	7.6
6: Galwedigaethau Lled-arferol	314	15.0	16.7
7: Galwedigaethau Arferol	252	12.0	13.0
8: Erioed Wedi Gweithio a di-waith am Gyfnod Hir	78	3.7	4.9

Ffynhonnell: Cyfrifiad 2011, Swyddfa Ystadegau Gwladol

YR ECONOMI A'R FARCHNAD LAFUR

Pobl sy'n Hawlio Budd-daliadau	Talacharn	% Cyfradd	% Poblogaeth Weithiol Sir Gâr
Budd-dal diweithdra (JSA): Mawrth 2017	22	1.3	1.4
Budd-daliadau Analluogrwydd (ESA/IB/SDA): Awst 2016	130	7.9	8.9
Cymhorthdal Incwm: Awst 2016	20	1.2	1.8
Lwfans Byw i'r Anabl: Awst 2016	125	7.6	9.6
Credyd Pensiwn: Awst 2016 (Poblogaeth 65+)	115	16.8	17.1
Pobl sy'n hawlio Pensiwn Gwladol: Awst 2016	735	-	-

Ffynhonnell: System weinyddol y Ganolfan Byd Gwaith, yr Adran Gwaith a Phensiynau

Statws Economaidd (pobl 16-74 oed)	Talacharn	% Talacharn	% Sir Gâr
Yn economaidd weithgar	1385	66.0	64.9
Cyflogeion: Rhan-amser	280	13.3	13.9
Cyflogeion: Amser llawn	598	28.5	33.7
Hunan-gyflogedig	392	18.7	11.0
Di-waith	71	3.4	3.7
Myfyriwr amser llawn	44	2.1	2.5
Yn economaidd anweithgar	713	34.0	35.1
Wedi ymddeol	378	18.0	18.1
Myfyriwr	86	4.1	4.5
Yn gofalu am y cartref/teulu	76	3.6	3.8
À salwch parhaus/yn anabl	123	5.9	6.8
Arall	50	2.4	1.9

Ffynhonnell: Cyfrifiad 2011, Swyddfa Ystadegau Gwladol

MYNEGAI AMDDIFADEDD LLUOSOG CYMRU (WIMD)

Roedd WIMD 2014 yn seiliedig ar ddaearyddiaeth fanwl iawn yr Ardaloedd Cynnyrch Ehangach Haen Is (LSOAs). Mae WIMD 2014 yn cynnwys wyth maes, Incwm, Cyflogaeth, Iechyd, Addysg, Tai, Mynediad at Wasanaethau, yr Amgylchedd Ffisegol a Diogelwch Cymunedol, ac mae'n cael ei gyhoeddi ar lefel Ardal Gynnyrch Ehangach Haen Is, ac mae 112 ohonynt yn Sir Gâr. Roedd WIMD 2014 yn seiliedig ar ddaearyddiaeth fanwl iawn yr Ardaloedd Cynnyrch Ehangach Haen Is (LSOAs). O dan WIMD Safle 1 yw'r mwyaf amddifad ac mae **Talacharn 1** yn safle 38 o blith yr 112 LSOAs yn Sir Gâr ac yn 729 yng Nghymru o 1909 LSOAs, mae **Talacharn 2** yn safle 76 yn Sir Gâr ac yn 1096 yng Nghymru.

Y lefel uchaf o amddifadedd yn **Nhalacharn 1** yw'r maes Mynediad at Wasanaethau gan ei fod yn safle 8 yn Sir Gâr ac yn 40 yng Nghymru am y maes hwn. Hefyd yn **Nhalacharn 2** y lefel uchaf o amddifadedd yw'r maes Mynediad at Wasanaethau gan ei fod yn safle 31 yn Sir Gâr ac yn 257 yng Nghymru am y maes hwn.

Talacharn 1 – Pentwyn, Llanddowror Talacharn 2 – Talycharn

LSOA	Mynegai Cyffredinol		Incwm		Cyflogaeth		Iechyd		Addysg		Mynediad at Wasanaethau		Diogelwch Cymunedol		Yr Amgylchedd Ffisegol		Tai	
Talacharn 1	729	38	971	55	964	62	1213	85	730	36	40	8	1371	61	1083	66	549	26
Talacharn 2	1096	76	1216	81	1169	79	1415	99	870	43	257	31	1407	64	643	36	1085	62

Ffynhonnell: Mynegai Amddifadedd Lluosog Cymru 2014 (wedi ddiweddaru Awst 2016), Llywodraeth Cymru.

Noder: Trefnir yr LSOAs o 1-112 (Sir Gâr), 1-1909 (Cymru).

TROSEDDU

Talacharn	Grŵp Troseddau												Cyfanswm Blynnyddol
	Blwyddyn Ariannol (1af Ebrill i 31 Mawrth)	Llog a niwed troseddol	Byrgeriaeth – Busnes a Chymuned	Byrgeriaeth – Cartref	Troseddau Cyffuriau	Troseddau amrywiol yn erbyn Cymdeithas	Meddiant Arfau	Troseddau Trefn Gyhoeddus	Liadrad	Troseddau Rhywiol	Dwyn	Troseddau Ceir	
2016/2017	15	3	1	3	3	1	3	0	1	7	2	16	55

Ffynhonnell: Pencadlys Heddlu Dyfed Powys, Llangynnwr.

Am Wybodaeth Bellach Cysylltwch â:

Lesley Rees, Swyddog Polisi, Ymchwil a Gwybodaeth

01267 224462

llrees@sirgar.gov.uk