

WARD Tŷ-CROES WARD: PROFFIL O'R ARDAL ETHOLIADOL

Tîm Polisi, Ymchwil a Gwybodaeth, Cyngor Sir Caerfyrddin, Mai 2017

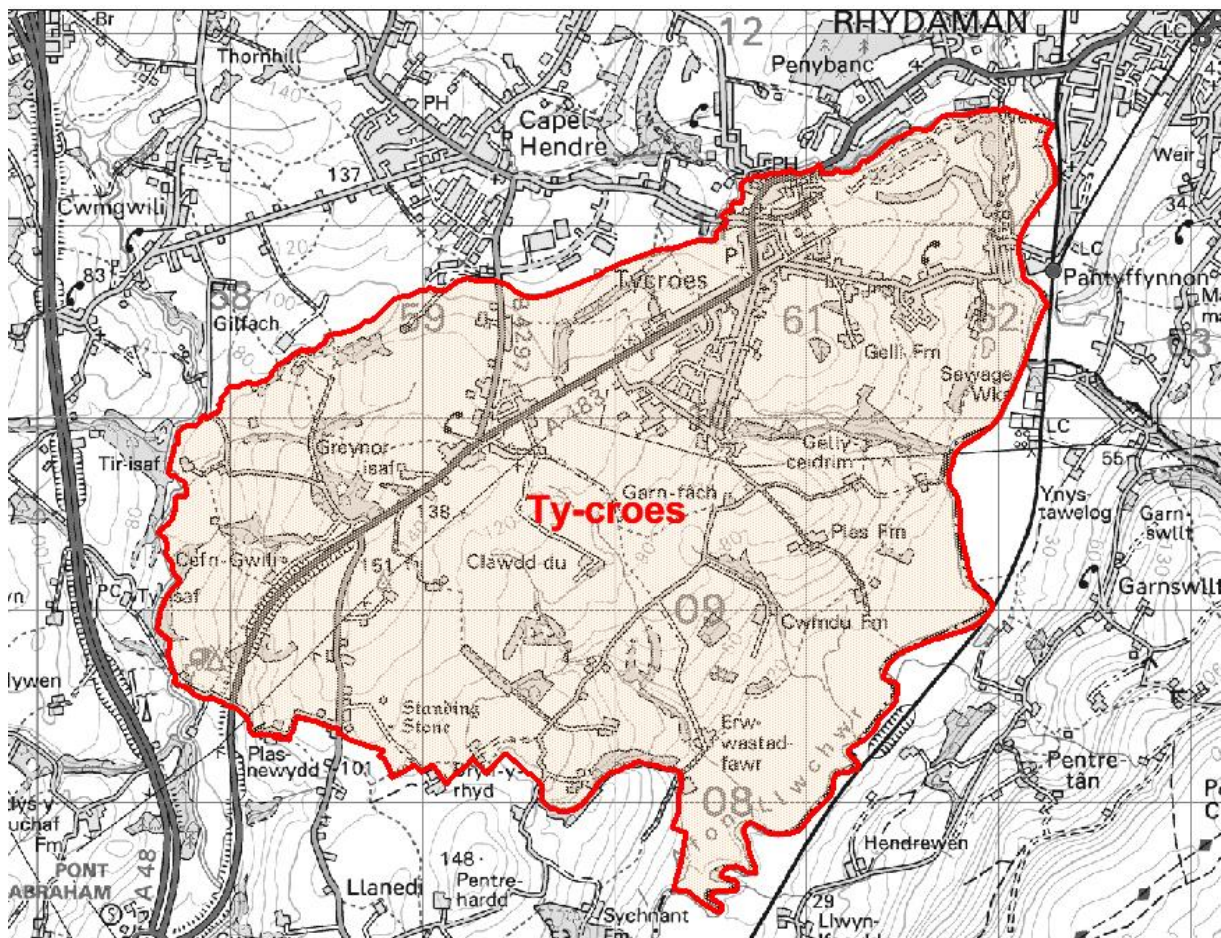
Cynghorwyr (Pleidlais Etholiadol 2017): Tina Higgins (Llafur). Y garfan a bleidleisiodd = 51.07%,

Nifer etholwyr (Rhagfyr 2016): 1,806

Poblogaeth: 2,475 (Amcangyfrif Poblogaeth Canol Blwyddyn 2015, SYG)

Etholaeth Cynulliad Cenedlaethol Cymru a Senedd y DU: Llanelli

Cyfleusterau sy'n eiddo i'r Cyngor: Ysgol Tŷ-croes a Pharc Tŷ-croes, Ardal Harddwch Parc Teglan.



© Hawlfraint y Goron a hawliau cronfa ddata 2017 Arolwg Ordnans 100023377

© Crown copyright and database rights 2017 Ordnance Survey 100023377

Lleoliad: Tua 30km o Dref Caerfyrddin

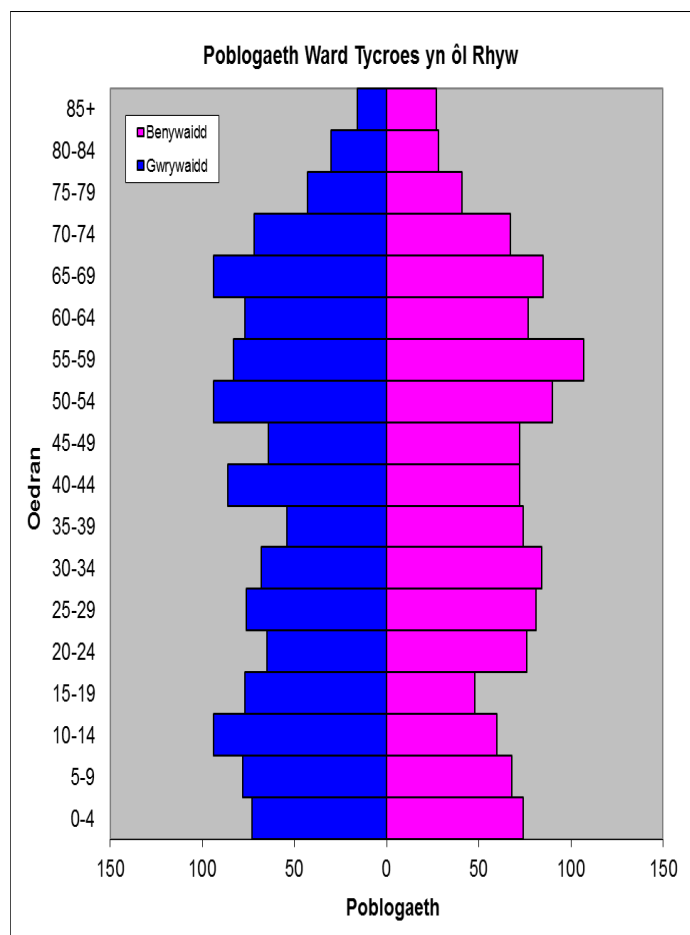
- ⇒ Arwynebedd: 11.21km²
- ⇒ Dwysedd Poblogaeth: 221 o bobl i bob km²
- ⇒ Newid yn Boblogaeth: 2001-2015: +324 (+15.1%)
- ⇒ Prif Gyflogwyr: Cyngor Sir Caerfyrddin (ysgolion a Hamdden)

YSTADEGAU POBLOGAETH

Amcangyfrif Poblogaeth Canol Blwyddyn 2015

Strwythur Oedran	Poblogaeth Tŷ-Croes	% Tŷ-Croes	% Sir Gâr
Oed: 0-4	147	5.9	5.4
5-14	300	12.1	11.2
15-24	266	10.7	11.2
25-44	595	24.0	21.7
45-64	664	26.8	27.8
65-74	318	12.8	12.7
75+	185	7.5	10.0
Cyfanswm	2,475	100	100

Ffynhonnell: Adroddiad aggregated lower Super Output Area (LSOA) Small Area Population Estimates, 2015, Y Swyddfa Ystadegau Gwladol



- ⇒ Yn 19^{fed} ymhlith y wardiau gyda'r boblogaeth isaf yn Sir Gâr, ac yn 22 ymhlith y rhai â'r dwysedd uchaf.
- ⇒ Y gyfran uchaf o bobl 45-64 oed.
- ⇒ Gyfran isel o bobl heb gymwysterau.
- ⇒ Cyfran uchaf nag Sir Gâr o siaradwyr Cymraeg

Data o Gyfrifiad 2011

Poblogaeth: Ffeithiau Allweddol	Tŷ-Croes	% Tŷ-Croes	Sir Gâr
Pobl: a anwyd yng Nghymru	1944	79.7	76.0
A anwyd y tu allan i'r DU	55	2.3	4.1
Mewn grwpiau ethnig heblaw gwyn	43	1.7	1.9
Gyda salwch cyfyngus hirdymor	572	23.4	25.4
Heb gymwysterau (16-74 oed)	464	23.1	26.8
Gyda chymwysterau lefel uchel (16-74 oed)	476	23.7	23.9
Yn medru siarad Cymraeg	1114	47.1	43.9

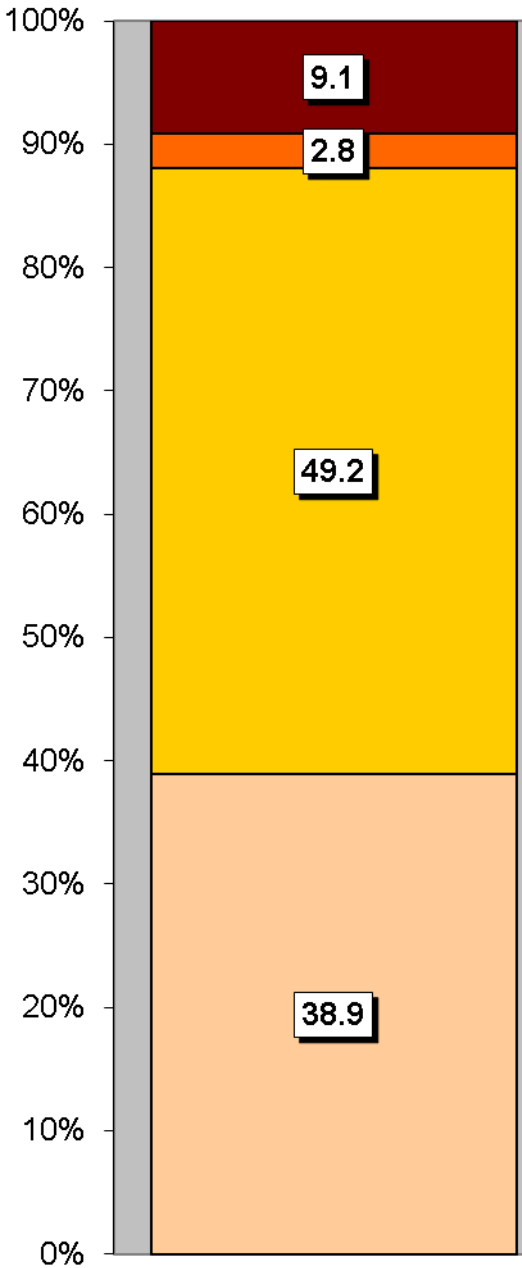
Cyfansoddiad Cartrefi	Tŷ-Croes	% Tŷ-Croes	Sir Gâr
Cyfanswm Cartrefi/ (Maint Cyfartalog Cartrefi)	1039	(2.3)	(2.3)
Math o gartref: un person: pensïynwr	140	13.5	14.8
Un person: arall	140	13.5	15.4
Un teulu: pob un yn bensiynwr	82	7.9	9.8
Un teulu: pâr priod	399	38.3	34.1
Un teulu: pâr yn cyd-fyw	81	7.8	8.7
Un teulu: un rhiant	136	13.1	11.3
Un teulu: arall	61	5.9	5.9

Ffynhonnell: Cyfrifiad 2011, Swyddfa Ystadegau Gwladol

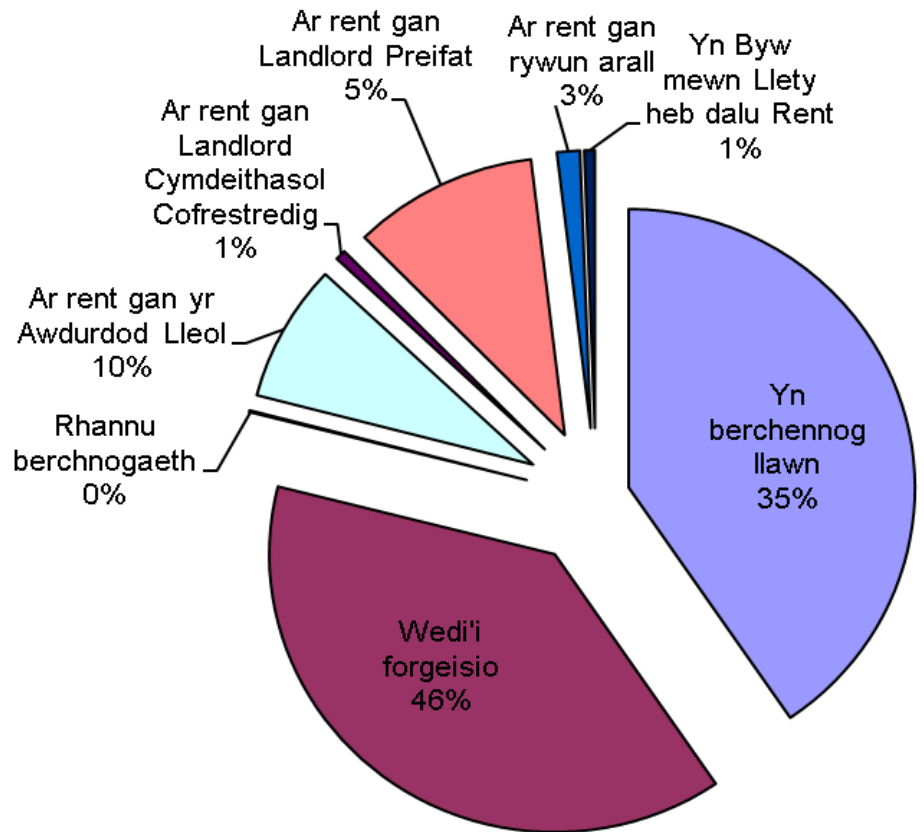
TAI

Tai ar wahân a thai pâr sydd yn yr ardal yn bennaf gyda chyfran isel o dai teras a fflatiau, maisonettes a rhandai. Mae'r ward yn cynnwys 83 tŷ sy'n eiddo i'r Awdurdod Lleol a 6 sy'n eiddo i Gymdeithasau Tai.

Mathau o Lety



Math o Denantiaeth	%
Yn berchennog llawn	40.5
Wedi'i forgeisio	38.5
Rhan Berchnogaeth	0.1
Ar rent gan yr Awdurdod Lleol	8.0
Ar rent gan Landlord Cymdeithasol Cofrestredig	0.6
Ar rent gan Landlord Preifat	10.5
Ar rent gan rywun arall	1.3
Yn Byw mewn Llety heb dalu Rent	0.6



Mathau o Lety

- Tŷ ar wahân
- Tŷ pâr
- Fflat, maisonette, rhandy
- Tŷ Teras
- Carafannau neu fath arall o lety symudol dros dro

NODWEDDION CYMDEITHASOL - ECONOMAIDD

- ⇒ Yr amcangyfrif o incwm canolrif cartrefi Tŷ-croes, ar sail data 'PayCheck' CACI 2016 yw £26,622. Mae'r ward yn 16^{eg} uchaf ar restr o 58 ward yn Sir Gâr ac 10.5% yn uwch nag ganolrif Sir Gâr, sef £23,825.
- ⇒ Mae'r proffil cymdeithasol yn awgrymu bod lefel uwch na'r cyfartaledd o reolwyr is, gweinyddo a phroffesiynol a gweithwyr canolraddol (Lefelau 2-3) a chyfradd isel o reolwyr uwch, gweinyddol a phroffesiynol (Lefel 1).

Proffil Cymdeithasol	Tŷ-Croes	%	% Sir Gâr
<i>Pob un 16-74 oed mewn cartrefi</i>	1820	100	100
1: Galwedigaethau Rheoli Uwch, Gweinyddol a Phroffesiynol	220	12.1	13.8
2: Galwedigaethau Rheoli Is, Gweinyddol a Phroffesiynol	379	20.8	19.9
3: Galwedigaethau Canolraddol	270	14.8	11.6
4: Cyflogwyr Bach a Gweithwyr Hunangyfrif	185	10.2	12.6
5: Galwedigaethau Goruchwyllo Is a Thechnegol	163	9.0	7.6
6: Galwedigaethau Lled-arferol	279	15.3	16.7
7: Galwedigaethau Arferol	238	13.1	13.0
8: Erioed Wedi Gweithio a di-waith am Gyfnod Hir	71	3.9	4.9

Ffynhonnell: Cyfrifiad 2011, Swyddfa Ystadegau Gwladol

YR ECONOMI A'R FARCHNAD LAFUR

Pobl sy'n Hawlio Budd-daliadau	Tŷ-Croes	% Cyfradd	% Poblogaeth Weithiol Sir Gâr
Budd-dal diweithdra (JSA): Mawrth 2017	21	1.4	1.4
Budd-daliadau Analluogrwydd (ESA/IB/SDA): Awst 2016	105	7.0	8.9
Cymhorthdal Incwm: Awst 2016	25	1.7	1.8
Lwfans Byw i'r Anabl: Awst 2016	145	9.6	9.6
Credyd Pensiwn: Awst 2016 (Poblogaeth 65+)	65	12.9	17.1
Pobl sy'n hawlio Pensiwn Gwladol: Awst 2016	525	-	-

Ffynhonnell: System weinyddol y Ganolfan Byd Gwaith, yr Adran Gwaith a Phensiynau

Statws Economaidd (pobl 16-74 oed)	Tŷ-Croes	% Tŷ-Croes	% Sir Gâr
Yn economaidd weithgar	1246	68.5	64.9
Cyflogeion: Rhan-amser	246	13.5	13.9
Cyflogeion: Amser llawn	720	39.6	33.7
Hunan-gyflogedig	164	9.0	11.0
Di-waith	71	3.9	3.7
Myfyriwr amser llawn	45	2.5	2.5
Yn economaidd anweithgar	574	31.6	35.1
Wedi ymddeol	305	16.8	18.1
Myfyriwr	81	4.5	4.5
Yn gofalu am y cartref/teulu	71	3.9	3.8
À salwch parhaus/yn anabl	93	5.1	6.8
Arall	24	1.3	1.9

Ffynhonnell: Cyfrifiad 2011, Swyddfa Ystadegau Gwladol

MYNEGAI AMDDIFADEDD LLUOSOG CYMRU (WIMD)

Roedd WIMD 2014 yn seiliedig ar ddaearyddiaeth fanwl iawn yr Ardaloedd Cynnyrch Ehangach Haen Is (LSOAs). Mae WIMD 2014 yn cynnwys wyth maes, Incwm, Cyflogaeth, Iechyd, Addysg, Tai, Mynediad at Wasanaethau, yr Amgylchedd Ffisegol a Diogelwch Cymunedol, ac mae'n cael ei gyhoeddi ar lefel Ardal Gynnyrch Ehangach Haen Is, ac mae 112 ohonynt yn Sir Gâr. Roedd WIMD 2014 yn seiliedig ar ddaearyddiaeth fanwl iawn yr Ardaloedd Cynnyrch Ehangach Haen Is (LSOAs). O dan WIMD Safle 1 yw'r mwyaf amddifad ac mae **Tŷ-croes** yn safle 84 o blith yr 112 LSOAs yn Sir Gâr ac yn 1198 yng Nghymru o 1909 LSOAs.

Yn **Nhŷ-croes** mae'r meysydd Iechyd a Mynediad at Wasanaethau yn dangos yn y lefelau uchaf o amddifadedd gan ei fod yn safle 59 yn Sir Gâr am y ddau faes ac yn safle 932 a 579 yn olynol yng Nghymru am y meysydd yma.

LSOA	Mynegai Cyffredinol		Incwm		Cyflogaeth		Iechyd		Addysg		Mynediad at Wasanaethau		Diogelwch Cymunedol		Yr Amgylchedd Ffisegol		Tai	
Tŷ-croes	1198	84	1128	70	1035	68	932	59	1118	66	579	59	1468	70	1715	107	1187	67

Ffynhonnell: Mynegai Amddifadedd Lluosog Cymru 2014 (wedi ddiweddarau Awst 2016), Llywodraeth Cymru.
Noder: Trefnir yr LSOAs o 1-112 (Sir Gâr), 1-1909 (Cymru).

TROSEDDU

Tŷ-Croes	Grŵp Troseddau												Cyfanswm Blynyddol	
	Llog a niwed troseddol	Byrgleriaeth – Busnes a Chymuned	Byrgleriaeth – Cartref	Troseddau Cyffuriau	Troseddau amrywiol yn erbyn Cymdeithas	Meddiant Arfau	Troseddau Trefn Gyhoeddus	Lladrad	Troseddau Rhywiol	Dwyn	Troseddau Ceir	Trais yn erbyn person		
Blwyddyn Ariannol (1af Ebrill i 31 Mawrth)														
2016/2017	13	4	3	8	0	2	3	0	7	18	5	36	99	

Ffynhonnell: Pencadlys Heddlu Dyfed Powys, Llangynnwr.

Am Wybodaeth Bellach Cysylltwch â:

Lesley Rees, Swyddog Polisi, Ymchwil a Gwybodaeth
01267 224462
llrees@sirgar.gov.uk