

Strategaeth Fwyd Leol Sir Gaerfyrddin 2026

Sir Gaerfyrddin sy'n cynhyrchu, hyrwyddo a darparu bwyd iach a chynaliadwy ar gyfer cenedlaethau'r dyfodol



Bwrdd Gwasanaethau Cyhoeddus
SIR GÂR • CARMARTHENSHIRE
Public Services Board



Rhagair

"Mae'r Bwrdd Gwasanaethau Cyhoeddus wedi bod yn gweithio ar y Strategaeth Fwyd Leol hon ers ychydig dros ddwy flynedd, mae cynnydd sylweddol wedi'i wneud mewn ymgynghoriad â phobl leol a rhanddeiliaid ar lefel ranbarthol a chenedlaethol.

Mae'r strategaeth hon yn cael ei chrosawu ar adeg lle mae'r heriau economaidd, amgylcheddol ac iechyd yr ydym yn eu hwynebu yma yn Sir Gaerfyrddin yn dod yn fwy cyffredin. Dim ond trwy ddod â phobl, busnesau a sefydliadau at ei gilydd mewn cydweithrediad a phartneriaeth y gallwn ddechrau mynd i'r afael â hyn, gyda gweledigaeth a rennir ar gyfer ein System Fwyd Leol.

Fel strategaeth newydd, trwy fod yn uchelgeisiol ac yn benodol, rydym yn gobeithio y bydd gweithredu wedi'u targedu yn arwain at effeithiau a chanlyniadau cadarnhaol i Gymunedau ledled y sir."

Cadeirydd Bwrdd Gwasanaethau Cyhoeddus Sir Gaerfyrddin,
Y Cynghorydd Linda Evans

Mae ein ffocws yma ar gyfer ein sir wledig yn Sir Gaerfyrddin yn ymwneud â...

Cynhyrchu

Yr hyn rydym yn ei gynhyrchu'n lleol a'r ffordd rydym yn ei gynhyrchu.

Darparu

Sut rydym yn darparu bwyd yn ein Lleoliadau Cyhoeddus fel Ysgolion, Ysbytai, Cartrefi Gofal a Chyfleusterau Hamdden, ond hefyd y cysylltiad â Bwyd

Cymunedol a Busnesau Lleol.

Hyrwyddo

Y camau rydym yn eu cymryd i hyrwyddo bwyd lleol iach a chynaliadwy.



Gwerthoedd Craidd

System Bwyd Sir Gaerfyrddin sy'n cynhyrchu, hyrwyddo a darparu bwyd iach a chynaliadwy ar gyfer cenedlaethau'r dyfodol.

Hygyrch

Iach

Ffyniannus

Ymrwymedig

Cynaliadwy



Amcanion

- 1 Bwyd ar gyfer lechyd y Cyhoedd**
Yr amgylchedd bwyd yn y cartref, y cyhoedd a'r gymuned.
- 2 Darpariaeth Sector Cyhoeddus**
Caffael Bwyd Cynaliadwy ac Addysg.
- 3 Economi Bwyd Lleol**
Gyrfaoedd a Bywoliaethau'r Sector Bwyd a Ffermio Cynaliadwy.



Bwyd ar gyfer lechyd y Cyhoedd

Cenhadaeth

'Bod gan Sir Gaerfyrddin gyfan fynediad at fwyd lleol, iach a chynaliadwy.'

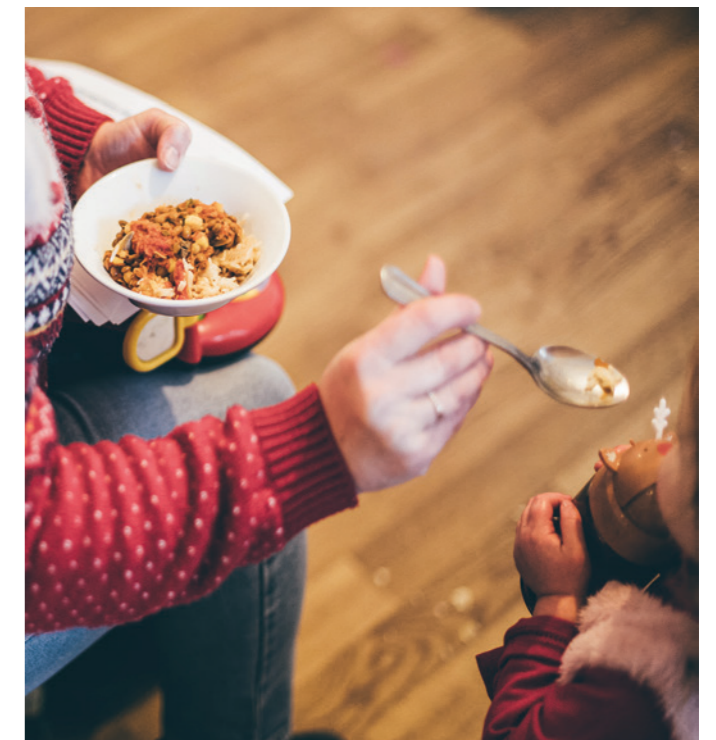
cael eu bwyta a chynyddu faint o ffrwythau a llysiau sy'n cael eu bwyta.

Targedau

Sicrhau bod trigolion ac ymwelwyr â Sir Gaerfyrddin yn cael mynediad at fwyd lleol, iach a chynaliadwy erbyn 2035. *diffinnir mynediad fel sgiliau/ gwybodaeth, fforddiadwyedd a'r hyn sydd ar gael.

Dileu'r angen 'nad yw'n argyfwng' am fanciau bwyd erbyn 2040.

Lleihau'n sylweddol faint o fwydydd wedi'u prosesu a bwydydd sy'n uchel mewn braster, halen a siwgr (HFSS) sy'n



Darpariaeth Sector Cyhoeddus

Cenhadaeth

'Bod holl wasanaethau arlwyio, addysg a darpariaeth y Sector Cyhoeddus yn cydweithio i baratoi, gweini a hyrwyddo bwyd iach a chynaliadwy'

Targedau

Bod 30% o'r bwyd sy'n cael ei gaffael yn gyhoeddus yn tarddu o gynhyrchwyr lleol a Chymreig sydd wedi'u hachredu o ran bwyd organig neu gynaliadwyedd erbyn 2030.

Bod lleoliadau addysg yn cynnwys Llythrennedd Bwyd fel rhan o Gamau Cynnydd 1-5 erbyn 2035.

Lleihau ôl troed *amgylcheddol caffael bwyd y sector cyhoeddus 75% erbyn 2035.

Bod Sir Gaerfyrddin yn mabwysiadu labeli Goleuadau Traffig Iechyd mewn lleoliadau'r Sector Cyhoeddus erbyn 2035

**cylch oes llawn bwyd, o gynhyrchu i wastraff.*



Yr Economi Fwyd Leol

Cenhadaeth

'Datblygu economi fwyd leol ffyniannus, arloesol a chydnerth sy'n cadw gwerth'

Chymdeithasol Cymunedol, wedi'u gwasgaru'n deg ar draws y sir.

Targedau

Gweithio i gynyddu cyfleoedd cyflogaeth yn y sector amaethyddol (cynhyrchu bwyd cynradd) erbyn 2030.

Cynyddu swyddi sector bwyd Sir Gaerfyrddin sy'n talu'r Cyflog Byw Gwirioneddol erbyn 2035.

Cynyddu nifer y Mentrau Bwyd a



Strategaeth Fwyd Leol Ar Waith

- 1 Gosod Amcanion, Cenadaethau a Thargedau
- 2 Cynllun Gweithredu Canoledig
- 3 Cyflawni'r Rhaglen Strategol
- 4 Fframwaith Monitro a Gwerthuso



Datgloi Nifer o Ganlyniadau Drwy Fwyd

Mae Strategaeth Fwyd Sir Gaerfyrddin yn **canolbwyntio ar ganlyniadau**, gan ddefnyddio bwyd fel lifer ar gyfer twf economaidd, gwytnwch a llesiant. Drwy gryfhau cadwyni cyflenwi lleol, cefnogi cynhyrchwyr a buddsoddi mewn seilwaith cynaliadwy, mae'n darparu manteision mesuradwy i swyddi, sgiliau a chyfoeth cymunedol.

Mae'r camau hyn yn cyd-fynd â'n **Nodau Llesiant** ar gyfer **Sir Gaerfyrddin ffyniannus, gwydn a chydlynol**, ac yn hyrwyddo gweithredu Deddf Llesiant Cenedlaethau'r Dyfodol (Cymru) 2015 gan gynnwys Cymru Ffyniannus, Cymru Wydn a Chymru sy'n Gyfrifol yn Fyd-eang.

Mae'r strategaeth hefyd yn gyrru **canlyniadau amgylcheddol a chymdeithasol** - gan hyrwyddo cynhyrchu carbon isel, adfer bioamrywiaeth a lleihau gwastraff bwyd, wrth fynd i'r afael ag anghydraddoldebau iechyd drwy well mynediad at fwyd lleol, maethlon. Mae'n cefnogi Cymru Iachach a Chymru Fwy Cyfartal, gan wneud bwyd yn offeryn ymarferol ar gyfer cyflawni newid ataliol hirdymor ar draws llesiant yr economi, yr amgylchedd a'r gymuned.





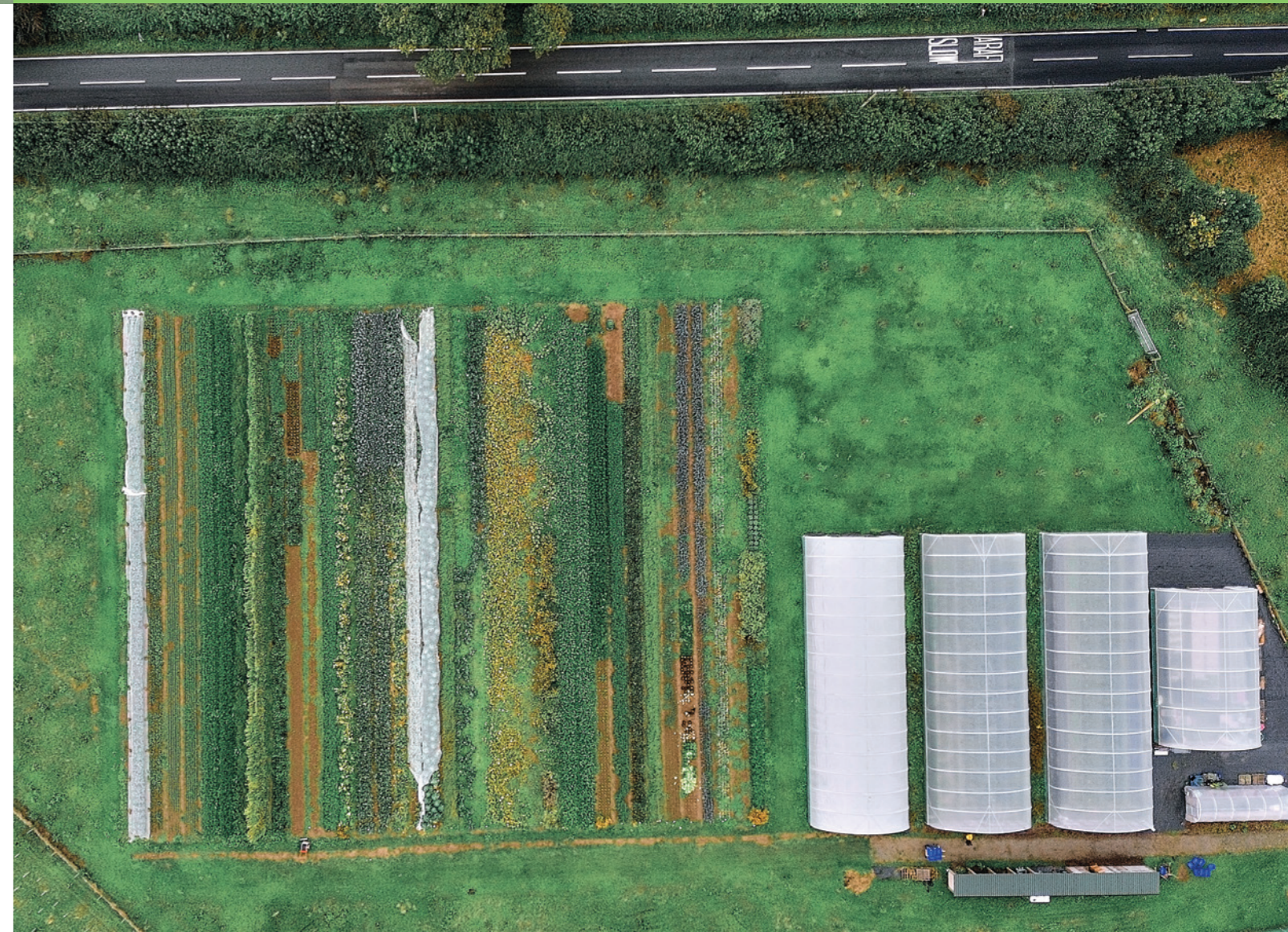
Canlyniadau Amgylcheddol

- ✓ Ôl troed carbon ac amgylcheddol is
- ✓ Llai o effaith/ôl-troed byd-eang yn sgil nwyddau sy'n dod i mewn
- ✓ Lleihau'r risg o newid yn yr hinsawdd drwy addasu
- ✓ Gwell cadwraeth ac adfywio adnoddau naturiol



Canlyniadau Economaidd

- Llwybrau mwy sefydledig i yrfaedd ac entrepreneuriaeth y sector bwyd
- Mwy o yrfaedd a thwf busnes mewn sectorau bwyd cysylltiedig
- Mwy o bobl yn cael eu cadw mewn gyrfaedd mewn cymunedau gwledig a threfol
- Mwy o fuddsoddiad trwy gylochrediad economaidd, mwy o gyfoeth wedi'i ymgorffori mewn cymunedau



Canlyniadau Cymdeithasol ac Iechyd

- Gwell canlyniadau iechyd a lleihad yn y risg o glefyd sy'n gysylltiedig â diet
- Llai o bobl sydd mewn perygl o ansicrwydd bwyd
- Dull mwy targedig o wella gwytnwch cymunedol trwy bartneriaethau ffurfiol
- Gwell cydnabyddiaeth ddiwylliannol ac integreiddio cymdeithasol cymunedau
- Mwy o gynrychiolaeth gymunedol ac ecwiti cymdeithasol ar draws y system fwyd



Bwrdd Gwasanaethau Cyhoeddus
SIR GÂR • CARMARTHENSHIRE
Public Services Board