

WARD GORLLEWIN TREF CAERFYRDDIN: PROFFIL O'R ARDAL ETHOLIADOL

Tîm Polisi, Ymchwil a Gwybodaeth, Cyngor Sir Caerfyrddin, Ionawr 2019

Cynghorwyr (Pleidlais Etholiadol 2017): Alan Speake a Emlyn Schiavone (Plaid Cymru)

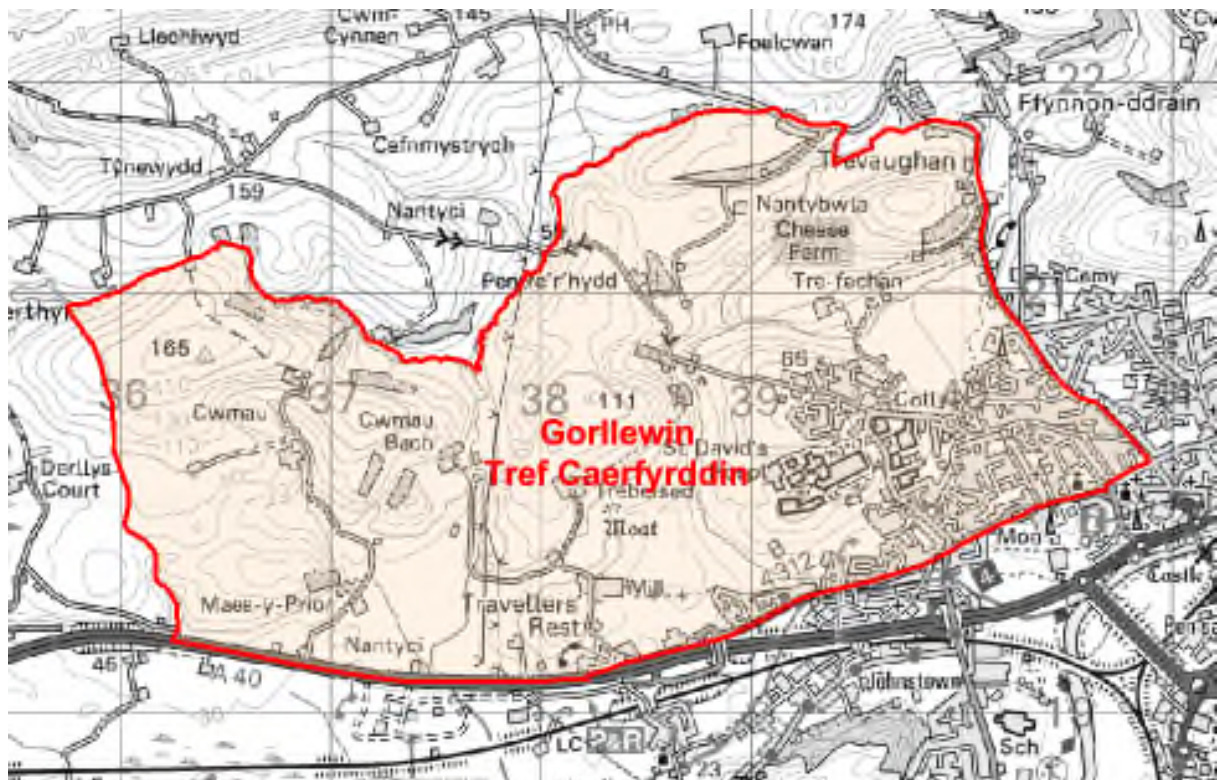
Y garfan a bleidleisiodd = 44.83%

Nifer etholwyr (Rhagfyr 2018): 3,504

Poblogaeth: 5,592 (Amcangyfrif Poblogaeth Canol Blwyddyn 2017, SYG)

Etholaeth Cynulliad Cenedlaethol Cymru a Senedd y DU: Gorllewin Sir Caerfyrddin a Sir Benfro

Cyfleusterau sy'n eiddo i'r Cyngor: Cartref Gofal Tawelan Care, Ysgol Gatholig Sant. Mary's, Ysgol Gynradd Y Model, Parc Penllwyn, Maes Chwarae Allt Ioan (Tre Ioan), Maes Chwarae Pentremeurig, Cofadail a Gerddi Picton.



© Hawlfraint y Goron a hawliau cronfa ddata 2017 Arolwg Ordnans 100023377

© Crown copyright and database rights 2017 Ordnance Survey 100023377

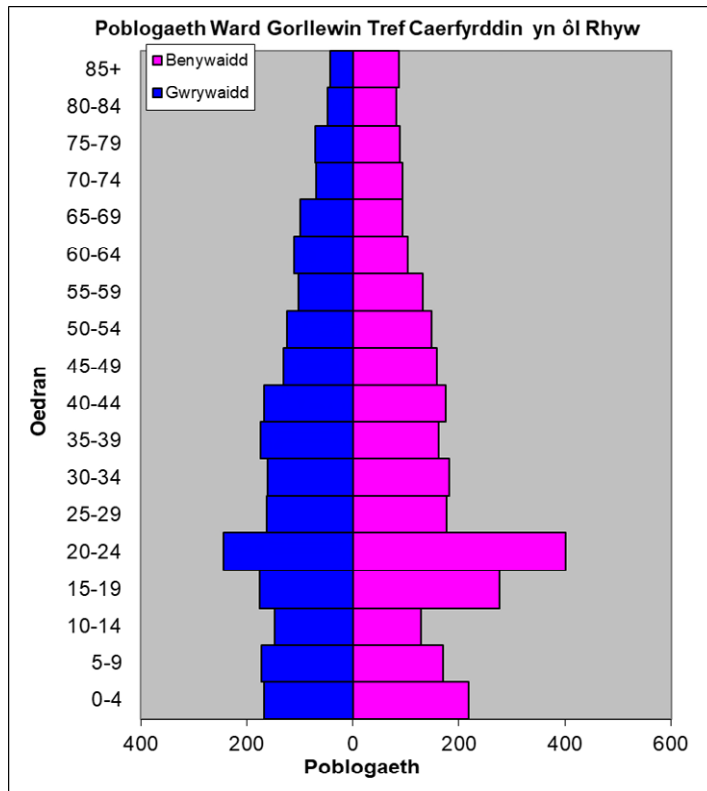
Lleoliad: Tua 1.4 km o Dref Caerfyrddin

- ⇒ Dynodiadau Adfywio: ward gymwys yng Nghynllun Datblygu Gwledig 2007-2013
- ⇒ Arwynebedd: 8.64km²
- ⇒ Dwysedd Poblogaeth: 647 o bobl i bob km²
- ⇒ Newid yn y Boblogaeth: 2011-2017: +349 (+6.7%)
- ⇒ Prif Gyflogwyr: Cyngor Sir Caerfyrddin (ysgolion a Hamdden)

YSTADEGAU POBLOGAETH

Amcangyfrif Poblogaeth Canol Blwyddyn 2017

Strwythur Oedran	Poblogaeth Tref Gorllewin Caerfyrddin	Gorllewin Tref Caerfyrddin	% Sir Gâr
Oed: 0-4	341	6.1	5.2
5-14	820	14.7	11.4
15-24	1,026	18.3	10.5
25-44	1,492	26.7	21.6
45-64	1,142	20.4	28.0
65-74	388	6.9	13.0
75+	383	6.8	10.3
Cyfanswm	5,592	100	100



Ffynhonnell: Adroddiad aggregated lower Super Output Area (LSOA) Small Area Population Estimates, 2017, Y Swyddfa Ystadegau Gwladol

- ⇒ Yn 3^{ydd} ymhlith y wardiau gyda'r boblogaeth uchaf yn Sir Gâr, ac yn 12 ymhlith y rhai â'r dwysedd uchaf.
- ⇒ Y gyfran uchaf o bobl yn 25-44 oed, a'r gyfran 15-24 oed yn uchel o gymharu â chyfartaledd Sir Gâr.
- ⇒ Cyfran is nag chyfartaledd Sir Gâr o bobl heb gymwysterau.
- ⇒ Cyfran isel o siaradwyr Cymraeg, is nag chyfartaledd y Sir.

Data o Gyfrifiad 2011

Poblogaeth: Ffeithiau Allweddol	Gorllewin Tref Caerfyrddin	% Gorllewin Tref Caerfyrddin	Sir Gâr
Pobl: a anwyd yng Nghymru	3973	75.8	76.0
A anwyd y tu allan i'r DU	354	6.8	4.1
Mewn grwpiau ethnig heblaw gwyn	180	3.4	1.9
Gyda salwch cyfyngus hirdymor	957	18.3	25.4
Heb gymwysterau (16-74 oed)	780	18.7	26.8
Gyda chymwysterau lefel uchel (16-74 oed)	1110	26.6	23.9
Yn medru siarad Cymraeg	1856	37.2	43.9

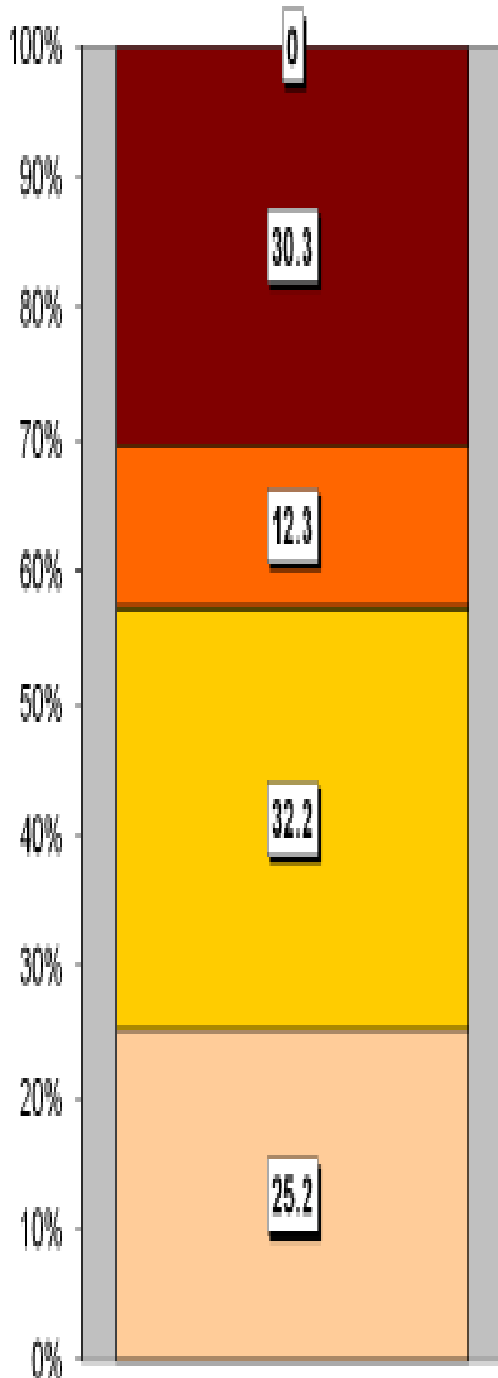
Cyfansoddiad Cartrefi	Gorllewin Tref Caerfyrddin	% Gorllewin Tref Caerfyrddin	Sir Gâr
Cyfanswm Cartrefi/ (Maint Cyfartalog Cartrefi)	2006	(2.18)	(2.33)
Math o gartref: un person: pensïynwr	276	13.8	14.8
Un person: arall	349	17.4	15.4
Un teulu: pob un yn bensiynwr	153	7.6	9.8
Un teulu: pâr priod	562	28.0	34.1
Un teulu: pâr yn cyd-fyw	219	10.8	8.7
Un teulu: un rhiant	283	14.1	11.3
Un teulu: arall	164	8.1	5.9

Ffynhonnell: Cyfrifiad 2011, Swyddfa Ystadegau Gwladol

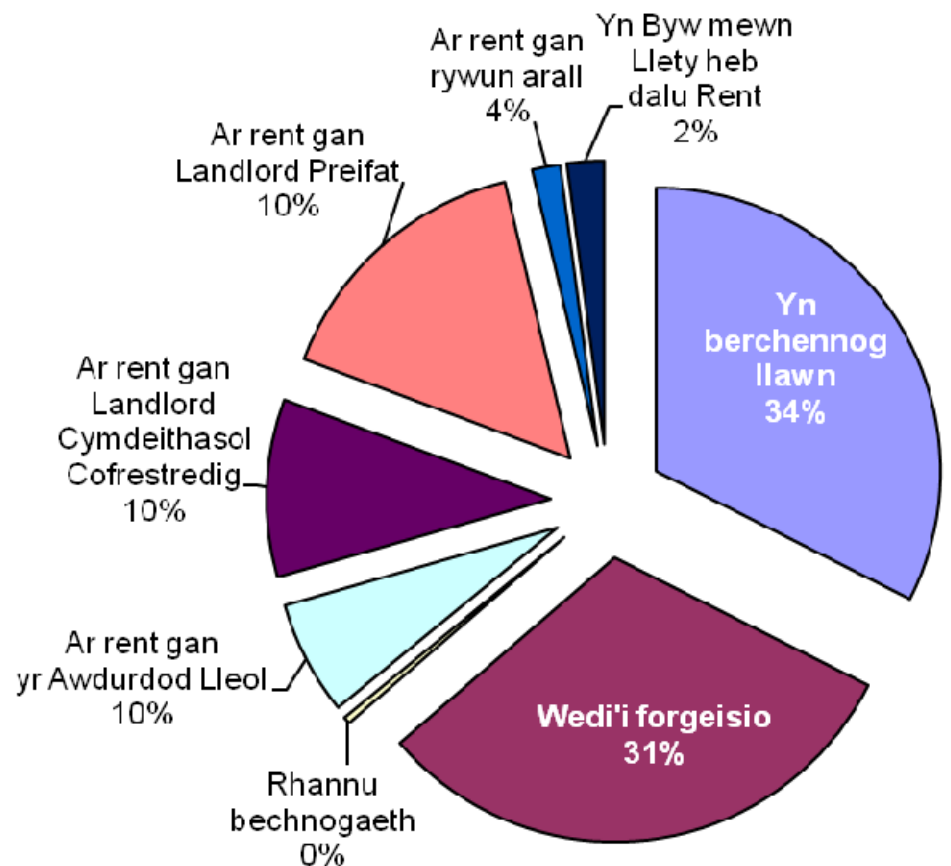
TAI

Y prif fathau o dai yn yr ardal yw tai pêr a thai teras, sydd, gyda'i gilydd, yn cyfateb i dros 62% o'r stoc dai. Tai ar wahân yw'r gyfran fwyaf nesaf, sydd yn 12% yn fwy na fflatiau, maisonettes a rhandai. Mae'r ward yn cynnwys 131 tŷ sy'n eiddo i'r Awdurdod Lleol a 203 sy'n eiddo i Gymdeithasau Tai.

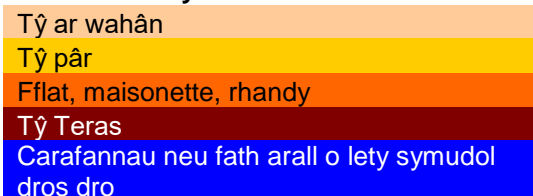
Mathau o Lety



Math o Denantiaeth	%
Yn berchennog llawn	32.4
Wedi'i forgeisio	31.2
Rhan-berchnogaeth	0.4
Ar rent gan yr Awdurdod Lleol	6.5
Ar rent gan Landlord Cymdeithasol Cofrestredig	10.1
Ar rent gan Landlord Preifat	15.6
Ar rent gan rywun arall	1.6
Yn Byw mewn Llety heb dalu Rent	2.1



Mathau o Lety



NODWEDDION CYMDEITHASOL - ECONOMAIDD

- ⇒ Yr amcangyfrif o incwm canolrif cartrefi Gorllewin Tref Caerfyrddin, ar sail data 'PayCheck' CACI 2018 yw £26,972. Mae'r ward yn 30 o'r uchaf (allan o'r 58 wardiau) yn Sir Gâr ac 5.5% yn uwch nag ganolrif Sir Gâr, sef £25,488.
- ⇒ Mae'r proffil cymdeithasol yn awgrymu bod lefel is na'r cyfartaledd yn alwedigaethau lled-arferol/arferol (Lefelau 6-7) a chyfran braidd yn uwch mewn galwedigaethau rheoli is, gweinyddol a phroffesiynol (Lefel 2).

Proffil Cymdeithasol	Gorllewin Tref Caerfyrddin	%	% Sir Gâr
<i>Pob un 16-74 oed mewn cartrefi</i>	3752	100	100
1: Galwedigaethau Rheoli Uwch, Gweinyddol a Phroffesiynol	476	12.6	13.8
2: Galwedigaethau Rheoli Is, Gweinyddol a Phroffesiynol	784	20.9	19.9
3: Galwedigaethau Canolraddol	388	10.3	11.6
4: Cyflogwyr Bach a Gweithwyr Hunangyfrif	275	7.3	12.6
5: Galwedigaethau Goruchwylio Is a Thechnegol	189	5.0	7.6
6: Galwedigaethau Lled-arferol	511	13.6	16.7
7: Galwedigaethau Arferol	378	10.1	13.0
8: Erioed Wedi Gweithio a di-waith am Gyfnod Hir	154	4.1	4.9

Ffynhonnell: Cyfrifiad 2011, Swyddfa Ystadegau Gwladol

YR ECONOMI A'R FARCHNAD LAFUR

Pobl sy'n Hawlio Budd-daliadau	Gorllewin Tref Caerfyrddin	% Cyfradd	% Poblogaeth Weithiol Sir Gâr
Budd-dal diweithdra (JSA): Tachwedd 2018	33	0.9	1.4
Budd-daliadau Analluogrwydd (ESA/IB/SDA): Mai 2018	215	6.1	9.0
Cymhorthdal Incwm: Mai 2018	45	1.3	1.5
Lwfans Byw i'r Anabl: Mai 2018	135	3.8	6.2
Credyd Pensiwn: Mai 2018 (Poblogaeth 65+)	100	13.4	15.3
Pobl sy'n hawlio Pensiwn Gwladol: Mai 2018	775	-	-

Ffynhonnell: System weinyddol y Ganolfan Byd Gwaith, yr Adran Gwaith a Phensiynau

Statws Economaidd (pobl 16-74 oed)	Gorllewin Tref Caerfyrddin	% Gorllewin Tref Caerfyrddin	% Sir Gâr
Yn economaidd weithgar	2516	67.1	64.9
Cyflogeion: Rhan-amser	514	13.7	13.9
Cyflogeion: Amser llawn	1283	34.2	33.7
Hunan-gyflogedig	247	6.6	11.0
Di-waith	120	3.2	3.7
Myfyriwr amser llawn	352	9.4	2.5
Yn economaidd anweithgar	1236	32.9	35.1
Wedi ymddeol	404	10.8	18.1
Myfyriwr	489	13.0	4.5
Yn gofalu am y cartref/teulu	103	2.7	3.8
À salwch parhaus/yn anabl	177	4.7	6.8
Arall	63	1.7	1.9

Ffynhonnell: Cyfrifiad 2011, Swyddfa Ystadegau Gwladol

MYNEGAI AMDDIFADEDD LLUOSOG CYMRU (WIMD)

Roedd WIMD 2014 yn seiliedig ar ddaearyddiaeth fanwl iawn yr Ardaloedd Cynnyrch Ehangach Haen Is (LSOAs). Mae WIMD 2011 yn cynnwys wyth maes, Incwm, Cyflogaeth, Iechyd, Addysg, Tai, Mynediad at Wasanaethau, yr Amgylchedd Ffisegol a Diogelwch Cymunedol, ac mae'n cael ei gyhoeddi ar lefel Ardal Gynnyrch Ehangach Haen Is, ac mae 112 ohonynt yn Sir Gâr. Roedd WIMD 2014 yn seiliedig ar ddaearyddiaeth fanwl iawn yr Ardaloedd Cynnyrch Ehangach Haen Is (LSOAs). O dan WIMD Safle 1 yw'r mwyaf amddifad ac mae **Gorllewin Tref Caerfyrddin 1** yn safle 58 o blith yr 112 LSOAs yn Sir Gâr ac yn 931 yng Nghymru o 1909 LSOAs. Mae **Gorllewin Tref Caerfyrddin 2** yn safle 105 yn Sir Gâr ac yn 1476 yng Nghymru, tra bod **Gorllewin Tref Caerfyrddin 3** yn safle 78 yn Sir Gâr ac yn 1104 yng Nghymru.

Y lefel uchaf o amddifadedd yn **Orllewin Tref Caerfyrddin 1** yw'r maes Amgylchedd Ffisegol gan ei fod yn safle 10 yn Sir Gâr ac yn 211 yng Nghymru am y maes hwn, dyma'r maes efo'r lefel uchaf o amddifadedd yn **Orllewin Tref Caerfyrddin 2** hefyd, yn safle 27 yn Sir Gâr ac yn 465 yng Nghymru. Y lefel uchaf o amddifadedd yn **Orllewin Tref Caerfyrddin 3** yw'r meysydd Tai a Diogelwch Cymunedol yn safle 23 yn Sir Gâr am y ddau faes ac yn safle 519 a 797 yn olynol yng Nghymru am y meysydd yma.

Gorllewin Tref Caerfyrddin 1 – Ysgol Y Model, Cofgolofn Picton

Gorllewin Tref Caerfyrddin 2 – Y Drindod, Travellers Rest

Gorllewin Tref Caerfyrddin 3 – Eglwys Dewi Sant

LSOA Name	Mynegai Cyffredinol		Incwm		Cyflogaeth		Iechyd		Addysg		Mynediad at Wasanaethau		Diogelwch Cymunedol		Yr Amgylchedd Ffisegol		Tai	
	Gorllewin Tref Caerfyrddin 1	931	58	1026	59	980	63	699	40	667	30	1168	90	1255	525	211	10	1201
Gorllewin Tref Caerfyrddin 2	1476	105	1446	100	1496	103	1478	103	1379	88	656	64	1385	62	465	27	858	48
Gorllewin Tref Caerfyrddin 3	1104	78	1129	71	917	54	1147	82	1185	73	1091	85	797	23	499	29	519	23

Ffynhonnell: Mynegai Amddifadedd Lluosog Cymru 2014 (wedi ddiweddarau Awst 2016), Llywodraeth Cymru.

Noder: Trefnir yr LSOAs o 1-112 (Sir Gâr), 1-1909 (Cymru).

TROSEDDU

Gorllewin Tref Caerfyrddin	Grŵp Troseddau												Cyfanswm Blynyddol				
	Llosg a niwed troseddol	Byrgeriaeth – Busnes a Chymuned	Byrgeriaeth – Cartref	Troseddau Cyffuriau	Troseddau amrywiol yn erbyn Cymdeithas	Meddiant Arfau	Troseddau Trefn Gyhoeddus	Lladrad	Troseddau Rhywiol	Dwyn	Troseddau Ceir	Trais yn erbyn person					
Blwyddyn Ariannol (1af Ebrill i 31 Mawrth)																	
2017/2018	46	15	4	16	4	1	14	0	21	28	9	108	266				

Ffynhonnell: Pencadlys Heddlu Dyfed Powys, Llangynnwr.

Am Wybodaeth Bellach Cysylltwch â:

Lesley Rees, Swyddog Polisi, Ymchwil a Gwybodaeth

01267 224462

llrees@sirgar.gov.uk