

WARD GORSLAS: PROFFIL O'R ARDAL ETHOLIADOL

Tîm Polisi, Ymchwil a Gwybodaeth, Cyngor Sir Caerfyrddin, Ionawr 2019

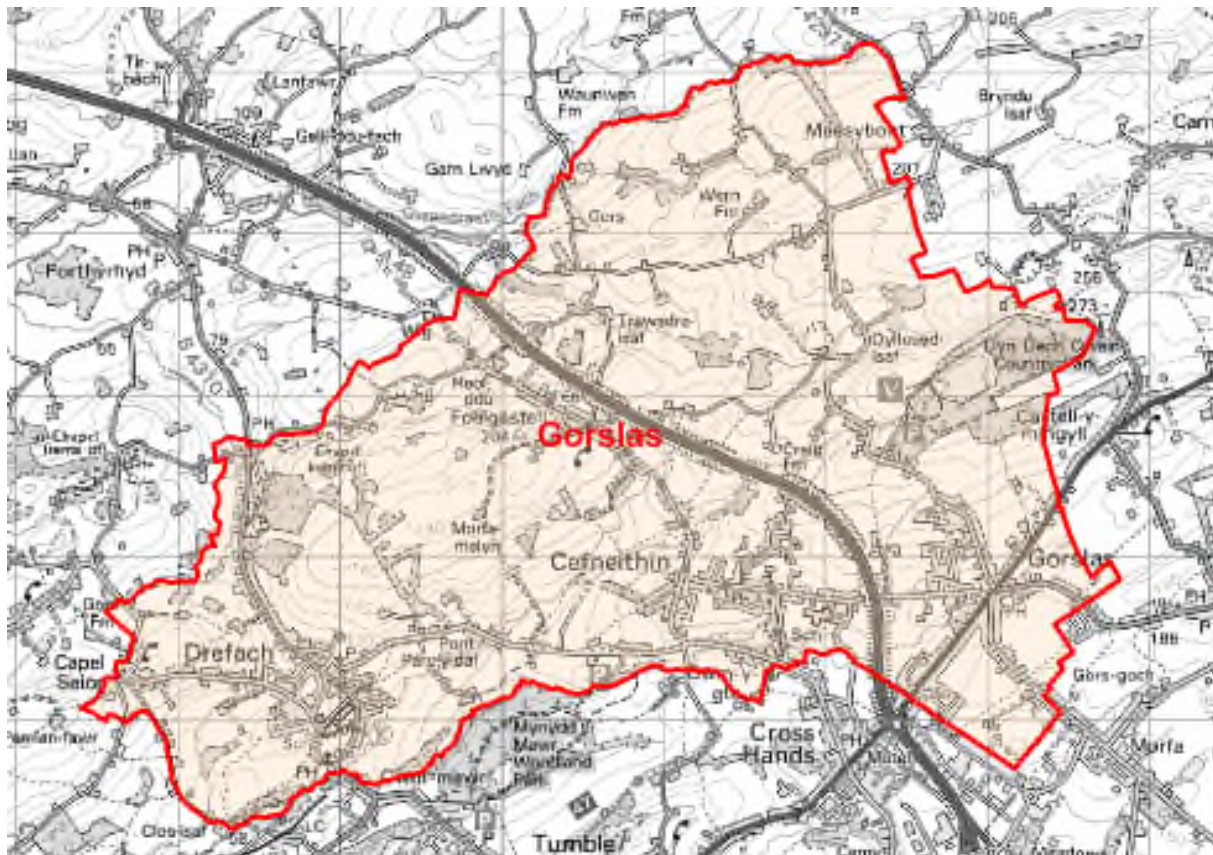
Cynghorwyr (Pleidlais Etholiadol 2017: - Y garfan a bleidleisiodd = 47.28%): Darren Price ac Aled Owen (Plaid Cymru)

Nifer etholwyr (Rhagfyr 2018): 3,705

Poblogaeth: 4,475 (Amcangyfrif Poblogaeth Canol Blwyddyn 2017, SYG)

Etholaeth Cynulliad Cenedlaethol Cymru a Senedd y DU: Dwyrain Sir Gaerfyrddin a Dinefwr

Cyfleusterau sy'n eiddo i'r Cyngor: Ysgol Gynradd Cefneithin, Ysgol Gynradd Drefach, Ysgol Gynradd Gorslas, Ysgol Gyfun Maes Yr Yrfa, Ysgol Uwchradd Y Gwendraeth, Parc Gwledig Llyn Llech Owain, Toiledau Parc Gorslas.



© Hawlfraint y Goron a hawliau cronfa ddata 2017 Arolwg Ordnans 100023377

© Crown copyright and database rights 2017 Ordnance Survey 100023377

Lleoliad: Tua 20km o Dref Caerfyrddin

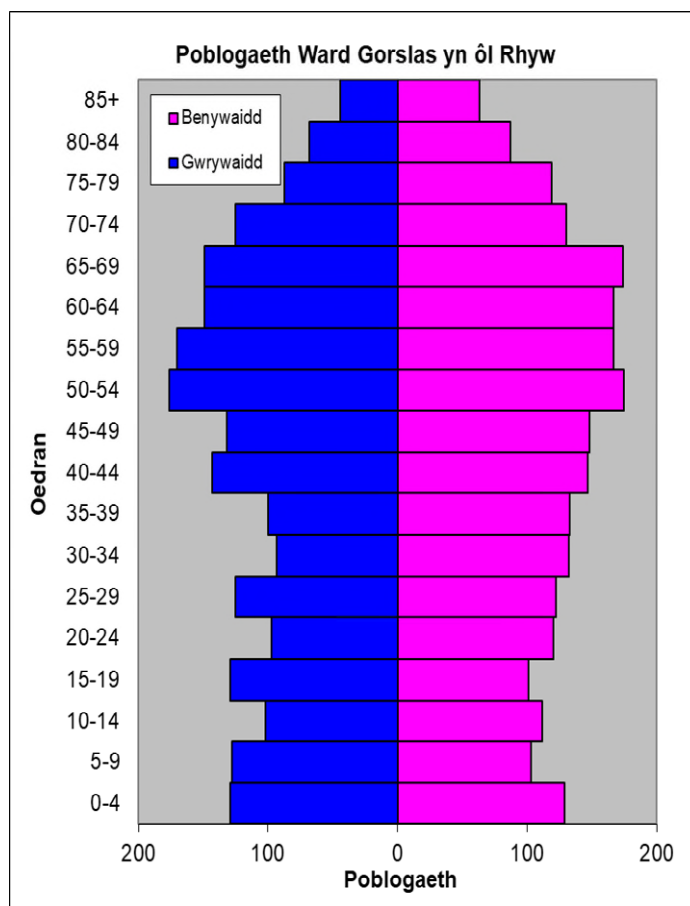
- ⇒ Dynodiadau Adfywio: Ward gymwys yng Nghynllun Datblygu Gwledig 2007-2013
- ⇒ Arwynebedd: 16.51km²
- ⇒ Dwysedd Poblogaeth: 271 o bobl i bob km²
- ⇒ Newid yn y Boblogaeth: 2011-2017: +409 (+10.1%)
- ⇒ Prif Gyflogwyr: Cyngor Sir Caerfyrddin (ysgolion a hamdden)

YSTADEGAU POBLOGAETH

Amcangyfrif Poblogaeth Canol Blwyddyn 2017

Strwythur Oedran	Poblogaeth Gorslas	% Gorslas	% Sir Gâr
Oed: 0-4	258	5.8	5.2
5-14	445	9.9	11.4
15-24	447	10.0	10.5
25-44	995	22.2	21.6
45-64	1,284	28.7	28.0
65-74	578	12.9	13.0
75+	468	10.5	10.3
Cyfanswm	4,475	100	100

Ffynhonnell: Adroddiad aggregated lower Super Output Area (LSOA) Small Area Population Estimates, 2017, Y Swyddfa Ystadegau Gwladol



- ⇒ Yn 9 ymhlith y wardiau gyda'r boblogaeth uchaf yn Sir Gâr, ac yn 20 ymhlith y rhai â'r dwysedd uchaf.
- ⇒ Y gyfran uchaf o bobl dros 45 oed.
- ⇒ Cyfran o bobl gyda salwch cyfyngus hirdymor braidd yn uwch nag chyfartaledd Sir Gâr.
- ⇒ Cyfran uchel o siaradwyr Cymraeg, dros 20% yn uwch nag chyfartaledd Sir Gâr.

Data o Gyfrifiad 2011

Poblogaeth: Ffeithiau Allweddol	Gorslas	% Gorslas	Sir Gâr
Pobl: a anwyd yng Nghymru	3211	79.0	76.0
A anwyd y tu allan i'r DU	87	2.2	4.1
Mewn grwpiau ethnig heblaw gwyn	39	0.9	1.9
Gyda salwch cyfyngus hirdymor	1082	26.7	25.4
Heb gymwysterau (16-74 oed)	853	25.1	26.8
Gyda chymwysterau lefel uchel (16-74 oed)	878	25.8	23.9
Yn medru siarad Cymraeg	2523	64.1	43.9

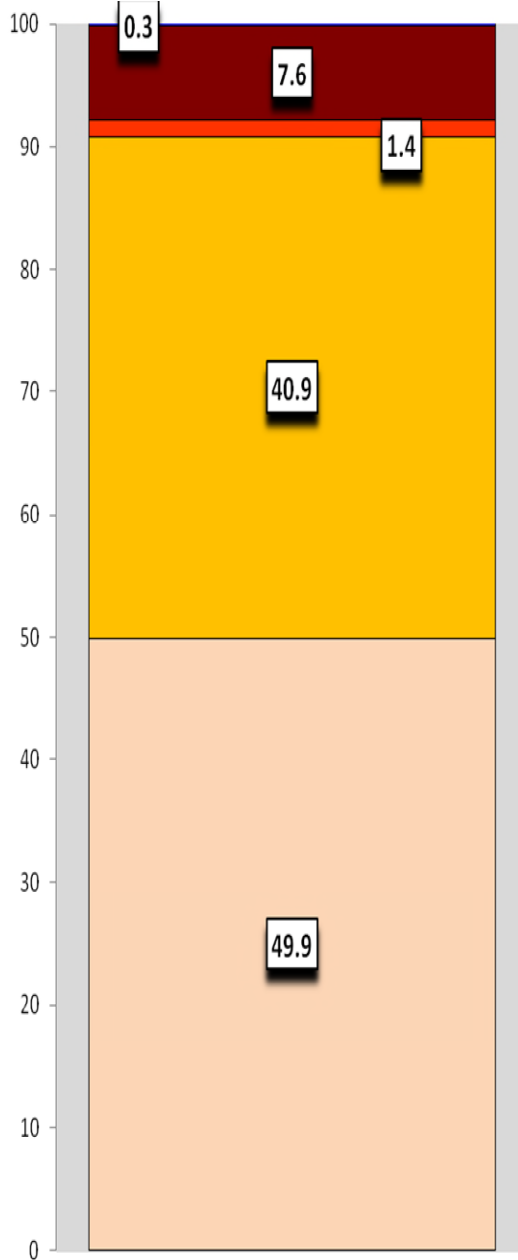
Cyfansoddiad Cartrefi	Gorslas	% Gorslas	Sir Gâr
Cyfanswm Cartrefi/ (Maint Cyfartalog Cartrefi)	1735	(2.3)	(2.3)
Math o gartref: un person: pensiyntwr	285	16.4	14.8
Un person: arall	212	12.2	15.4
Un teulu: pob un yn bensiynwyr	181	10.4	9.8
Un teulu: pâr priod	658	38.0	34.1
Un teulu: pâr yn cyd-fyw	138	7.9	8.7
Un teulu: un rhiant	169	9.7	11.3
Un teulu: arall	92	5.4	5.9

Ffynhonnell: Cyfrifiad 2011, Swyddfa Ystadegau Gwladol

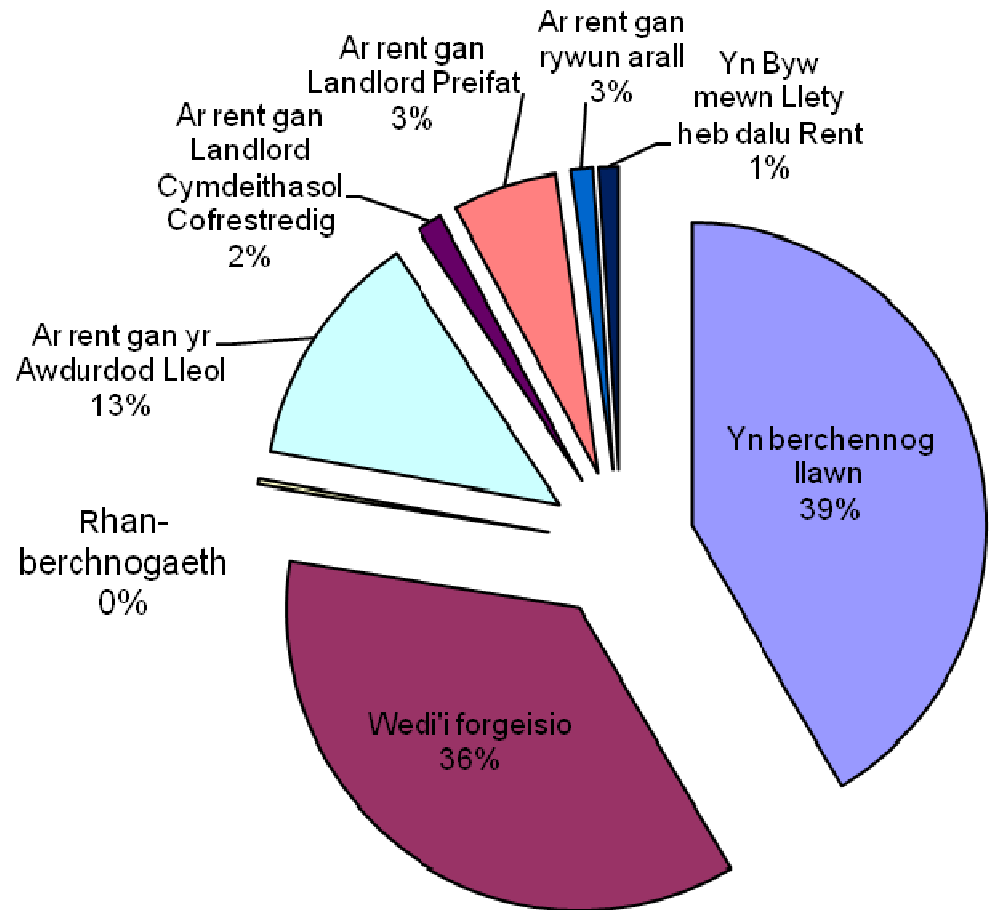
TAI

Tai ar wahân a thai pêr yw'r rhan fwyaf o'r tai yn yr ardal, sydd, gyda'i gilydd, dros 90% o'r stoc dai. Y categori lleiaf oll yw carafannau a mathau eraill o lety symudol dros dro. Mae'r ward yn cynnwys 222 tŷ sy'n eiddo i'r Awdurdod Lleol a 24 sy'n eiddo i Gymdeithasau Tai.

Mathau o Lety



Math o Denantiaeth	%
Yn berchennog llawn	41.5
Wedi'i forgeisio	36.1
Rhan-berchnogaeth	0.3
Ar rent gan yr Awdurdod Lleol	12.8
Ar rent gan Landlord Cymdeithasol Cofrestredig	1.4
Ar rent gan Landlord Preifat	5.7
Ar rent gan rywun arall	1.2
Yn Byw mewn Llety heb dalu Rent	1.1



Mathau o Lety



NODWEDDION CYMDEITHASOL - ECONOMAIDD

- ⇒ Yr amcangyfrif o incwm canolrif cartrefi Gorslas, ar sail data 'PayCheck' CACI 2018 yw £29,053 yn 14 (allan o'r 58 wardiau) uchaf yn Sir Gâr ac 12.3% yn uwch nag ganolrif Sir Gâr, sef £25,488.
- ⇒ Mae'r proffil cymdeithasol yn awgrymu bod lefel uwch na'r cyfartaledd o reolwyr uwch ac is, gweinyddol a phroffesiynol (Lefelau 1-2).

Proffil Cymdeithasol	Gorslas	%	% Sir Gâr
<i>Pob un 16-74 oed mewn cartrefi</i>	2997	100	100
1: Galwedigaethau Rheoli Uwch, Gweinyddol a Phroffesiynol	464	15.5	13.8
2: Galwedigaethau Rheoli Is, Gweinyddol a Phroffesiynol	673	22.5	19.9
3: Galwedigaethau Canolraddol	397	13.2	11.6
4: Cyflogwyr Bach a Gweithwyr Hunangyfrif	296	9.9	12.6
5: Galwedigaethau Goruchwylio Is a Thechnegol	231	7.7	7.6
6: Galwedigaethau Lled-arferol	448	14.9	16.7
7: Galwedigaethau Arferol	405	13.5	13.0
8: Erioed Wedi Gweithio a di-waith am Gyfnod Hir	117	3.9	4.9

Ffynhonnell: Cyfrifiad 2011, Swyddfa Ystadegau Gwladol

YR ECONOMI A'R FARCHNAD LAFUR

Pobl sy'n Hawlio Budd-daliadau	Gorslas	% Cyfradd	% Poblogaeth Weithiol Sir Gâr
Budd-dal diweithdra (JSA): Tachwedd 2018	18	0.7	1.4
Budd-daliadau Analluogrwydd (ESA/IB/SDA): Mai 2018	215	8.1	9.0
Cymhorthdal Incwm: Mai 2018	25	0.9	1.5
Lwfans Byw i'r Anabl: Mai 2018	170	6.4	6.2
Credyd Pensiwn: Mai 2018 (Poblogaeth 65+)	165	17.1	15.3
Pobl sy'n hawlio Pensiwn Gwladol: Mai 2018	1,005	-	-

Ffynhonnell: System weinyddol y Ganolfan Byd Gwaith, yr Adran Gwaith a Phensiynau

Statws Economaidd (pobl 16-74 oed)	Gorslas	% Gorslas	% Sir Gâr
Yn economaidd weithgar	1943	64.8	64.9
Cyflogeion: Rhan-amser	399	13.3	13.9
Cyflogeion: Amser llawn	1132	37.8	33.7
Hunan-gyflogedig	256	8.5	11.0
Di-waith	86	2.9	3.7
Myfyriwr amser llawn	70	2.3	2.5
Yn economaidd anweithgar	1054	35.2	35.1
Wedi ymddeol	585	19.5	18.1
Myfyriwr	135	4.5	4.5
Yn gofalu am y cartref/teulu	86	2.9	3.8
À salwch parhaus/yn anabl	192	6.4	6.8
Arall	56	1.9	1.9

Ffynhonnell: Cyfrifiad 2011, Swyddfa Ystadegau Gwladol

MYNEGAI AMDDIFADEDD LLUOSOG CYMRU (WIMD)

Roedd WIMD 2014 yn seiliedig ar ddaearyddiaeth fanwl iawn yr Ardaloedd Cynnyrch Ehangach Haen Is (LSOAs). Mae WIMD 2014 yn cynnwys wyth maes, Incwm, Cyflogaeth, Iechyd, Addysg, Tai, Mynediad at Wasanaethau, yr Amgylchedd Ffisegol a Diogelwch Cymunedol, ac mae'n cael ei gyhoeddi ar lefel Ardal Gynnyrch Ehangach Haen Is, ac mae 112 ohonynt yn Sir Gâr. Roedd WIMD 2014 yn seiliedig ar ddaearyddiaeth fanwl iawn yr Ardaloedd Cynnyrch Ehangach Haen Is (LSOAs). O dan WIMD Safle 1 yw'r mwyaf amddifad ac mae **Gorslas 1** yn safle 96 o blith yr 112 LSOAs yn Sir Gâr ac yn 1352 yng Nghymru o 1909 LSOAs, mae **Gorslas 2** yn safle 90 yn Sir Gâr ac yn 1277 yng Nghymru.

Y lefel uchaf o amddifadedd yng **Ngorslas 1** yw'r maes Addysg gan ei fod yn safle 67 yn Sir Gâr ac yn 1121 yng Nghymru am y maes hwn. Y maes Amgylchedd Ffisegol yw'r lefel uchaf o amddifadedd yng **Ngorslas 2** gan ei fod yn safle 35 yn Sir Gâr ac yn 586 yng Nghymru am y maes hwn.

Gorslas 1 – Drefach Gorslas 2 – Ysgol Gyfun Maes yr Yrfa

LSOA	Mynegai Cyffredinol		Incwm		Cyflogaeth		Iechyd		Addysg		Mynediad at Wasanaethau		Diogelwch Cymunedol		Yr Amgylchedd Ffisegol		Tai	
	1352	96	1139	72	1236	85	1067	76	1121	67	810	71	1702	90	1110	68	1453	88
Gorslas 1	1352	96	1139	72	1236	85	1067	76	1121	67	810	71	1702	90	1110	68	1453	88
Gorslas 2	1277	90	1215	80	931	56	1302	89	1059	61	900	76	1853	103	586	35	1459	89

Ffynhonnell: Mynegai Amddifadedd Lluosog Cymru 2014 (wedi ddiweddarau Awst 2016), Llywodraeth Cymru.

Noder: Trefnir yr LSOAs o 1-112 (Sir Gâr), 1-1909 (Cymru).

TROSEDDU

Gorslas	Grŵp Troseddau												Cyfanswm Blynnyddol
	Blwyddyn Ariannol (1af Ebrill i 31 Mawrth)	Llosg a niwed troseddol	Byrgleriaeth – Business a Chymuned	Byrgleriaeth – Cartref	Troseddau Cyffuriau	Troseddau amrywiol yn erbyn Cymdeithas	Meddiant Arfau	Troseddau Trefn Gyhoeddus	Lladrad	Troseddau Rhywiol	Dwyn	Troseddau Ceir	
2017/2018	23	2	2	11	4	1	7	0	12	16	4	39	121

Ffynhonnell: Pencadlys Heddlu Dyfed Powys, Llangynnwyr.

Am Wybodaeth Bellach Cysylltwch â:

Lesley Rees, Swyddog Polisi, Ymchwil a Gwybodaeth

01267 224462

llrees@sirgar.gov.uk