

WARD LLANYMDDYFRI: PROFFIL O'R ARDAL ETHOLIADOL

Tîm Polisi, Ymchwil a Gwybodaeth, Cyngor Sir Caerfyrddin, Ionawr 2019

Cynghorwyr (Pleidlais Etholiadol 2017): Handel Davies (Plaid Cymru)

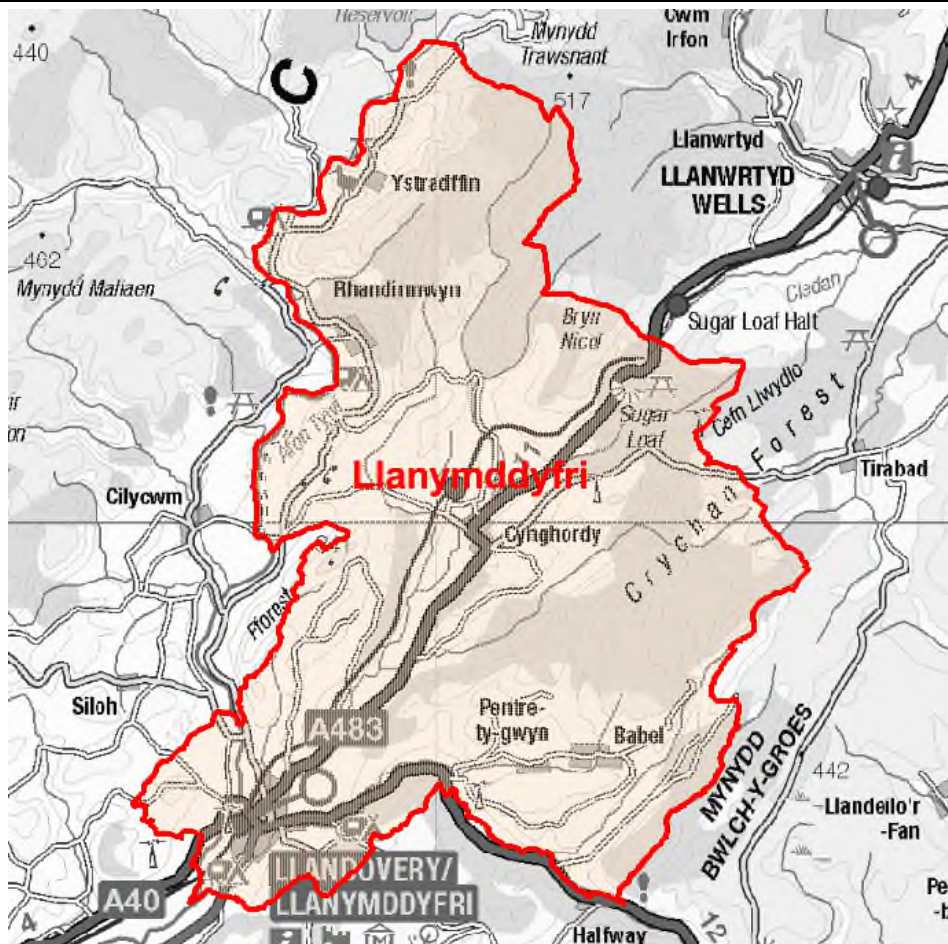
Y Garfan a Bleidleisiodd = 50.56%

Nifer etholwyr (Rhagfyr 2018): 1,975

Poblogaeth: 2,565 (Amcangyfrif Poblogaeth Canol Blwyddyn 2017, SYG)

Etholaeth Cynulliad Cenedlaethol Cymru a Senedd y DU: Dwyrain Sir Gaerfyrddin & Dinefwr

Cyfleusterau sy'n eiddo i'r Cyngor: Farchnad Dda Byw Llanymddyfri, Llyfrgell Llanymddyfri, Ysgol Gynradd Rhys Pritchard, Ysgol Bro Dinefwr (Llandoverly), Safle Picnic Mynydd y Dorth Siwgr, Maes Chwaraeon Y Castell, Tir Castell Llanymddyfri a'r Ardal Chwarae, Ardal Hamdden Y Llety Gwyrdd, Toiledau Cyhoeddus Tir Castell Llandoverly, Maes Parcio'r Castell, Maes Parcio Gorsaf Llandoverly, Canolfan Crefft Llandoverly.



© Hawlfraint y Goron a hawliau cronfa ddata 2017 Arolwg Ordnans 100023377

© Crown copyright and database rights 2017 Ordnance Survey 100023377

Lleoliad: Tua 43km o Dref Caerfyrddin

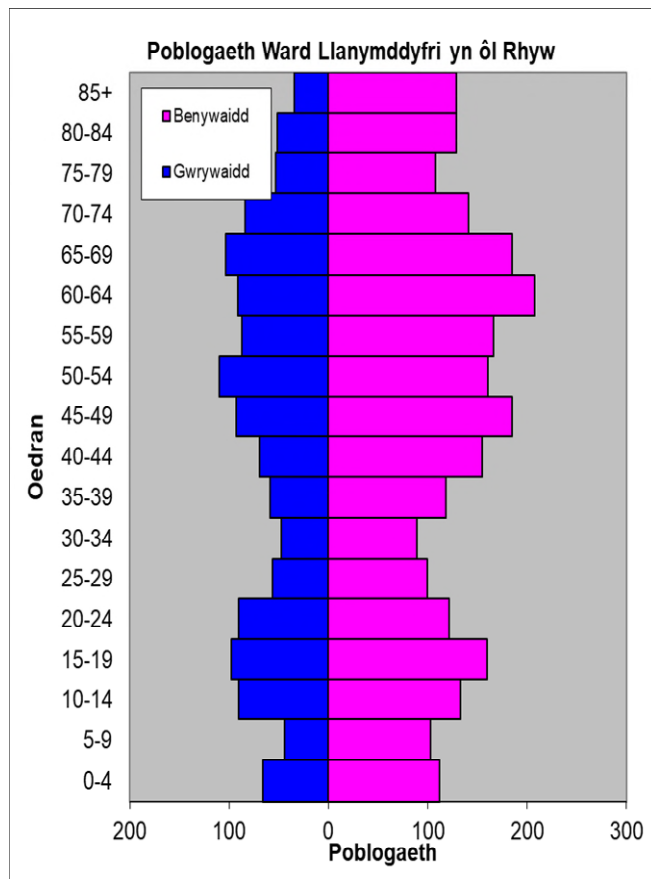
- ⇒ Dynodiadau Adfywio: Ward gymwys yng Nghynllun Datblygu Gweledig 2007-2013
- ⇒ Arwynebedd: 115.80km²
- ⇒ Dwysedd Poblogaeth: 22 o bobl i bob km²
- ⇒ Newid yn y Boblogaeth: 2011-2017: -124 (-4.6%)
- ⇒ Prif Gyflogwyr: Cyngor Sir Caerfyrddin (ysgolion a hamdden)

YSTADEGAU POBLOGAETH

Amcangyfrif Poblogaeth Canol Blwyddyn 2017

Strwythur Oedran	Poblogaeth Llanymddyfri	% Llanymddyfri	% Sir Gâr
Oed: 0-4	117	4.6	5.2
5-14	211	8.2	11.4
15-24	319	12.4	10.5
25-44	475	18.5	21.6
45-64	716	27.9	28.0
65-74	376	14.7	13.0
75+	351	13.7	10.3
Cyfanswm	2,565	100	100

Ffynhonnell: Adroddiad aggregated lower Super Output Area (LSOA) Small Area Population Estimates, 2017, Y Swyddfa Ystadegau Gwladol



- ⇒ Yn 22 ymhlith y wardiau gyda'r boblogaeth isaf yn Sir Gâr, ac yn 7 ymhlith y rhai â'r dwysedd isaf.
- ⇒ Y gyfran uchaf o bobl dros 45 oed, a'r gyfran dros 65 oed yn uwch na chyfartaledd Sir Gâr.
- ⇒ Cyfran uchel o bobl heb gymwysterau, uwch nag chyfartaledd Sir Gâr.
- ⇒ Cyfran isel o siaradwyr Cymraeg nag chyfartaledd Sir Gâr.

Data o Gyfrifiad 2011

Poblogaeth: Ffeithiau Allweddol	Llanymddyfri	% Llanymddyfri	Sir Gâr
Pobl: a anwyd yng Nghymru	1745	64.9	76.0
A anwyd y tu allan i'r DU	137	5.1	4.1
Mewn grwpiau ethnig heblaw gwyn	70	2.4	1.9
Gyda salwch cyfyngus hirdymor	671	25.0	25.4
Heb gymwysterau (16-74 oed)	684	30.2	26.8
Gyda chymwysterau lefel uchel (16-74 oed)	544	24.0	23.9
Yn medru siarad Cymraeg	1056	40.3	43.9

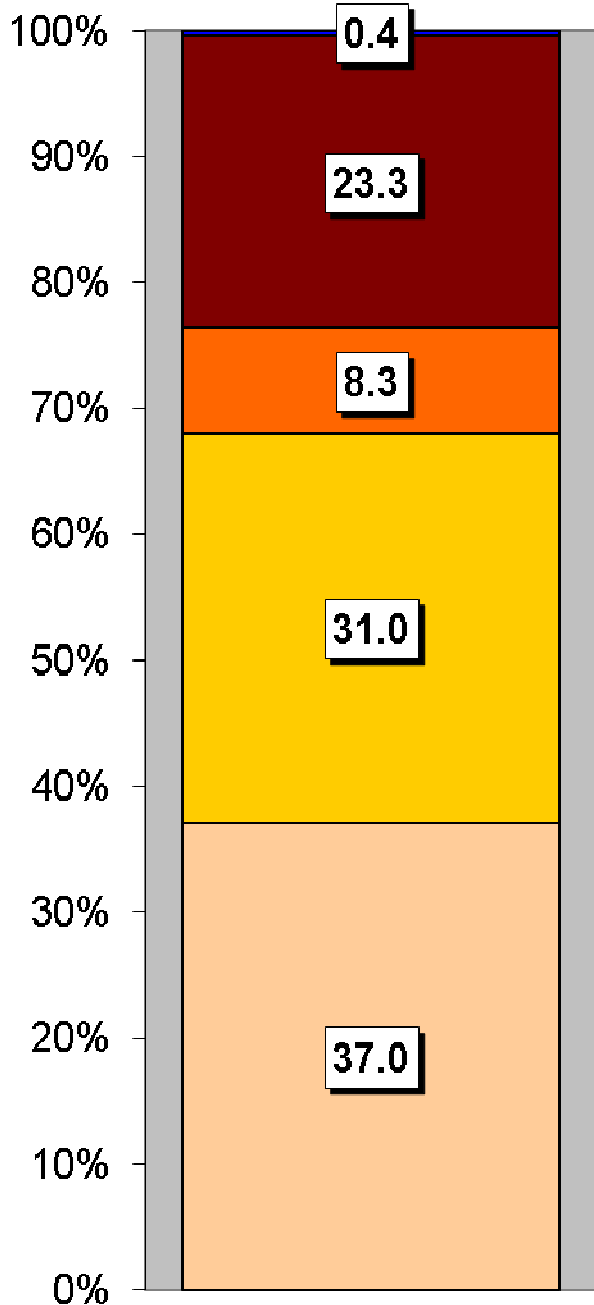
Cyfansoddiad Cartrefi	Llanymddyfri	% Llanymddyfri	Sir Gâr
Cyfanswm Cartrefi/ (Maint Cyfartalog Cartrefi)	1170	(2.1)	(2.3)
Math o gartref: un person: pensïynwr	250	21.4	14.8
Un person: arall	175	15.0	15.4
Un teulu: pob un yn bensiynwr	127	10.9	9.8
Un teulu: pâr priod	340	29.1	34.1
Un teulu: pâr yn cyd-fyw	88	7.6	8.7
Un teulu: un rhiant	131	11.2	11.3
Un teulu: arall	59	5.1	5.9

Ffynhonnell: Cyfrifiad 2011, Swyddfa Ystadegau Gwladol

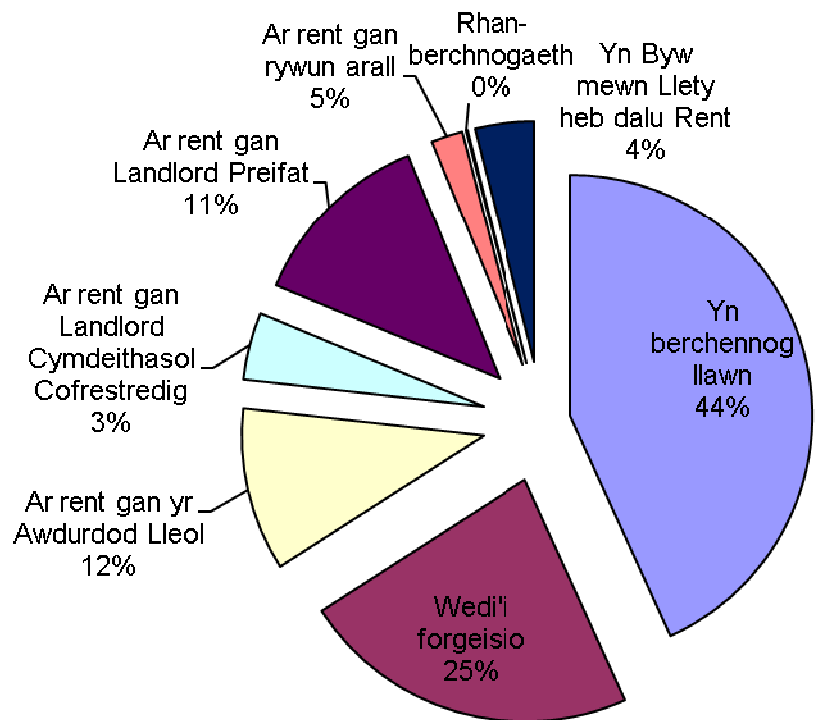
TAI

Tai ar wahân sydd yn yr ardal yn bennaf gyda chyfran uwch o dai pâr o gymharu â nifer y tai teras. Mae'r ward yn cynnwys 128 tŷ sy'n eiddo i'r Awdurdod Lleol a 53 sy'n eiddo i Gymdeithasau Tai.

Mathau o Lety



Math o Denantiaeth	%
Yn berchennog llawn	43.2
Wedi'i forgeisio	22.7
Ar rent gan yr Awdurdod Lleol	10.9
Ar rent gan Landlord Cymdeithasol Cofrestredig	4.5
Ar rent gan Landlord Preifat	12.5
Ar rent gan rywun arall	2.1
Rhan-berchnogaeth	0.1
Yn Byw mewn Llety heb dalu Rent	4.0



Mathau o Lety

Tŷ ar wahân
Tŷ pâr
Fflat, maisonette, rhandy
Tŷ Teras
Carafannau neu fath arall o lety symudol dros dro

NODWEDDION CYMDEITHASOL - ECONOMAIDD

- ⇒ Yr amcangyfrif o incwm canolrif cartrefi Llanymddyfri, ar sail data 'PayCheck' CACI 2018 yw £23,362 yn 15^{fed} (allan o'r 58 wardiau) isaf yn Sir Gâr ac 9.1% o dan ganolrif Sir Gâr, sef £25,488.
- ⇒ Mae'r proffil cymdeithasol yn awgrymu bod lefel uwch na'r cyfartaledd o gyflogwyr bach a gweithwyr hunangyfrif (Lefel 4).

Proffil Cymdeithasol	Llanymddyfri	%	% Sir Gâr
<i>Pob un 16-74 oed mewn cartrefi</i>	1916	100	100
1: Galwedigaethau Rheoli Uwch, Gweinyddol a Phroffesiynol	228	11.9	13.8
2: Galwedigaethau Rheoli Is, Gweinyddol a Phroffesiynol	380	19.8	19.9
3: Galwedigaethau Canolraddol	144	7.5	11.6
4: Cyflogwyr Bach a Gweithwyr Hunangyfrif	337	17.6	12.6
5: Galwedigaethau Goruchwylio Is a Thechnegol	157	8.2	7.6
6: Galwedigaethau Lled-arferol	309	16.1	16.7
7: Galwedigaethau Arferol	215	11.2	13.0
8: Erioed Wedi Gweithio a di-waith am Gyfnod Hir	87	4.5	4.9

Ffynhonnell: Cyfrifiad 2011, Swyddfa Ystadegau Gwladol

YR ECONOMI A'R FARCHNAD LAFUR

Pobl sy'n Hawlio Budd-daliadau	Llanymddyfri	% Cyfradd	% Poblogaeth Weithiol Sir Gâr
Budd-dal diweithdra (JSA): Tachwedd 2018	14	0.9	1.4
Budd-daliadau Analluogrwydd (ESA/IB/SDA): Mai 2018	125	8.4	9.0
Cymhorthdal Incwm: Mai 2018	10	0.7	1.5
Lwfans Byw i'r Anabl: Mai 2018	70	4.7	6.2
Credyd Pensiwn: Mai 2018 (Poblogaeth 65+)	120	16.5	15.3
Pobl sy'n hawlio Pensiwn Gwladol: Mai 2018	710	-	-

Ffynhonnell: System weinyddol y Ganolfan Byd Gwaith, yr Adran Gwaith a Phensiynau

Statws Economaidd (pobl 16-74 oed)	Llanymddyfri	% Llanymddyfri	% Sir Gâr
Yn economaidd weithgar	1187	62.0	64.9
Cyflogeion: Rhan-amser	239	12.5	13.9
Cyflogeion: Amser llawn	547	28.5	33.7
Hunan-gyflogedig	304	15.9	11.0
Di-waith	55	2.9	3.7
Myfyriwr amser llawn	42	2.2	2.5
Yn economaidd anweithgar	729	38.0	35.1
Wedi ymddeol	376	19.6	18.1
Myfyriwr	133	6.9	4.5
Yn gofalu am y cartref/teulu	60	3.1	3.8
À salwch parhaus/yn anabl	101	5.3	6.8
Arall	59	3.1	1.9

Ffynhonnell: Cyfrifiad 2011, Swyddfa Ystadegau Gwladol

MYNEGAI AMDDIFADEDD LLUOSOG CYMRU (WIMD)

Roedd WIMD 2014 yn seiliedig ar ddaearyddiaeth fanwl iawn yr Ardaloedd Cynnyrch Ehangach Haen Is (LSOAs). Mae WIMD 2014 yn cynnwys wyth maes, Incwm, Cyflogaeth, Iechyd, Addysg, Tai, Mynediad at Wasanaethau, yr Amgylchedd Ffisegol a Diogelwch Cymunedol, ac mae'n cael ei gyhoeddi ar lefel Ardal Gynnyrch Ehangach Haen Is, ac mae 112 ohonynt yn Sir Gâr. Roedd WIMD 2014 yn seiliedig ar ddaearyddiaeth fanwl iawn yr Ardaloedd Cynnyrch Ehangach Haen Is (LSOAs). O dan WIMD Safle 1 yw'r mwyaf amddifad ac mae **Llanymddyfri 1** yn safle 41 o blith yr 112 LSOAs yn Sir Gâr ac yn 756 yng Nghymru o 1909 LSOAs, mae **Llanymddyfri 2** yn safle 87 yn Sir Gâr ac yn safle 1243 yng Nghymru.

Y lefel uchaf o amddifadedd yn **Llanymddyfri 1** yw'r maes Mynediad at Wasanaethau gan ei fod yn safle 13 yn Sir Gâr ac yn 81 yng Nghymru am y maes hwn. Yn **Llanymddyfri 2** y lefel uchaf o amddifadedd yw'r maes Tai gan ei fod yn safle 28 yn Sir Gâr ac yn safle 576 yng Nghymru am y maes hwn.

Llanymddyfri 1 – Cynghordy.

Llanymddyfri 2- Coleg Llanymddyfri

LSOA	Mynegai Cyffredinol		Incwm		Cyflogaeth		Iechyd		Addysg		Mynediad at Wasanaethau		Diogelwch Cymunedol		Yr Amgylchedd Ffisegol		Tai	
Llanymddyfri 1	756	41	884	44	992	64	825	51	1069	62	81	13	1597	78	780	47	516	22
Llanymddyfri 2	1243	87	1078	66	1139	76	1055	74	1043	59	1524	100	1492	71	554	33	576	28

Ffynhonnell: Mynegai Amddifadedd Lluosog Cymru 2014 (wedi ddiweddaru Awst 2016), Llywodraeth Cymru.

Noder: Trefnir yr LSOAs o 1-112 (Sir Gâr), 1-1909 (Cymru).

TROSEDDU

Llanymddyfri	Grŵp Troseddau													Cyfanswm Blynyddol
	Blwyddyn Ariannol (1af Ebrill i 31 Mawrth)	Llog a niwed troseddol	Byrgleriaeth – Busnes a Chymuned	Byrgleriaeth – Cartref	Troseddau Cyffuriau	Troseddau amrywiol yn erbyn Cymdeithas	Meddiant Arfau	Troseddau Trefn Gyhoeddus	Lladrad	Troseddau Rhywiol	Dwyn	Troseddau Ceir	Trais yn erbyn person	
2017/2018	18	5	7	7	4	0	5	0	2	14	5	33	100	

Ffynhonnell: Pencdyls Heddlu Dyfed Powys, Llangynnwr.

Am Wybodaeth Bellach Cysylltwch â:

Lesley Rees, Swyddog Polisi, Ymchwil a Gwybodaeth

01267 224462

llrees@sirgar.gov.uk