

## WARD SARON: PROFFIL O'R ARDAL ETHOLIADOL

Tîm Polisi, Ymchwil a Gwybodaeth, Cyngor Sir Caerfyrddin, Ionawr 2019

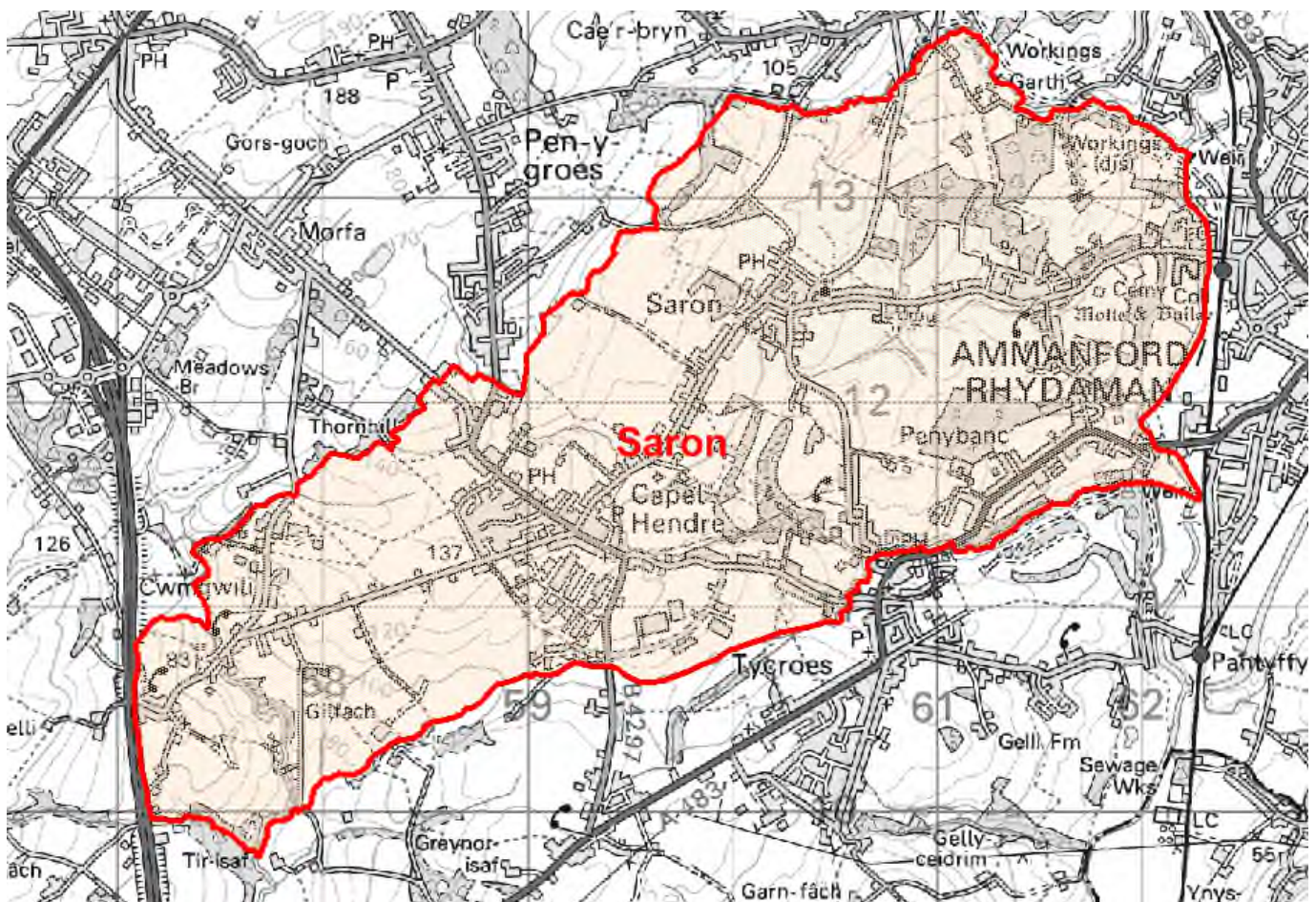
**Cynghorwyr (Pleidlais Etholiadol 2017) - Y garfan a bleidleisiodd = 44.48%):** Alun Davies a Carl Harris (Plaid Cymru)

**Nifer etholwyr (Rhagfyr 2018):** 3,321

**Poblogaeth:** 4,222 (Amcangyfrif Poblogaeth Canol Blwyddyn 2017, SYG)

**Etholaeth Cynulliad Cenedlaethol Cymru a Senedd y DU:** Dwyrain Sir Gaerfyrddin a Dinefwr

**Cyfleusterau sy'n eiddo i'r Cyngor:** Ysgol Gynradd Cwmgwili (ysgol ar gau), Ysgol Gynradd Saron, Tir Adloniant Saron, Lle Chwarae Penybanc (Rhydaman), Caeau'r Brenin George (Capel Hendre), Fynwent Heol y Dyffryn.



© Hawlfraint y Goron a hawliau cronfa ddata 2017 Arolwg Ordnans 100023377

© Crown copyright and database rights 2017 Ordnance Survey 100023377

### Lleoliad: Tua 25km o Dref Caerfyrddin

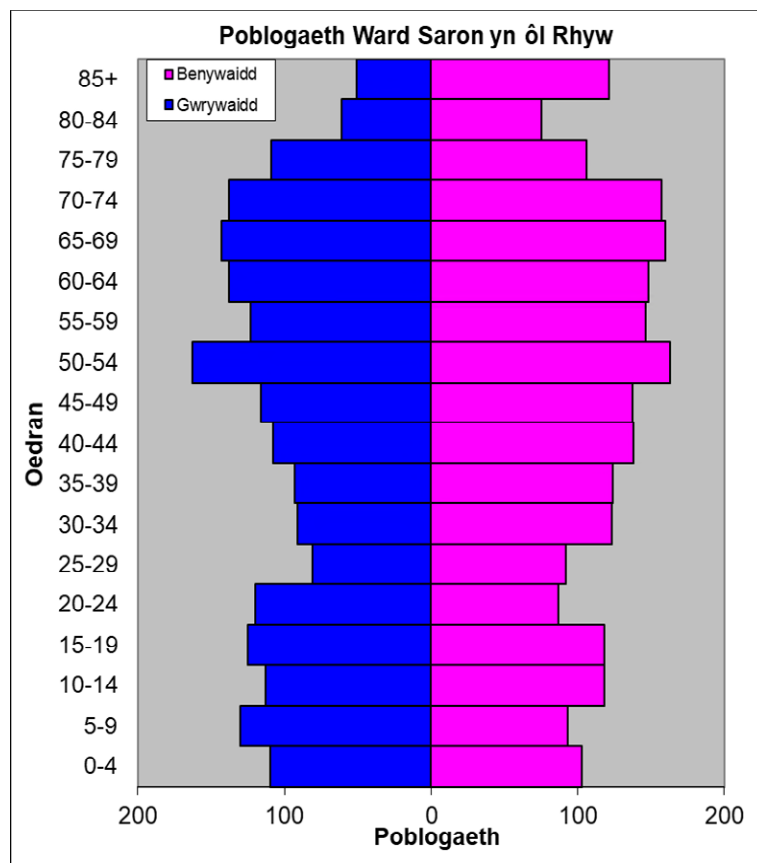
- ⇒ Arwynebedd: 9.84km<sup>2</sup>
- ⇒ Dwysedd Poblogaeth: 429 o bobl i bob km<sup>2</sup>
- ⇒ Newid yn y Boblogaeth: 2011-2017: +111 (+2.7%)
- ⇒ Prif Gyflogwyr: Cyngor Sir Caerfyrddin (ysgolion a hamdden)

## YSTADEGAU POBLOGAETH

### Amcangyfrif Poblogaeth Canol Blwyddyn 2017

Strwythur Oedran	Poblogaeth Saron	% Saron	% Sir Gâr
Oed: 0-4	213	5.0	5.2
5-14	454	10.8	11.4
15-24	450	10.7	10.5
25-44	850	20.1	21.6
45-64	1,134	26.9	28.0
65-74	598	14.2	13.0
75+	523	12.4	10.3
<b>Cyfanswm</b>	<b>4,222</b>	<b>100</b>	<b>100</b>

Ffynhonnell: Adroddiad aggregated lower Super Output Area (LSOA) Small Area Population Estimates, 2017, Y Swyddfa Ystadegau Gwladol



- ⇒ Yn 12 ymhlith y wardiau gyda'r boblogaeth uchaf yn Sir Gâr, ac yn 16 ymhlith y rhai â'r dwysedd uchaf.
- ⇒ Y gyfran uchaf o bobl dros 45 oed, a'r gyfran dros 75 oed yn gymharol uchel o gymharu â chyfartaledd Sir Gâr.
- ⇒ Cyfran uchel o bobl heb gymwysterau
- ⇒ Cyfran uwch na chyfartaledd Sir Gâr o siaradwyr Cymraeg.

## Data o Gyfrifiad 2011

Poblogaeth: Ffeithiau Allweddol	Saron	% Saron	Sir Gâr
<b>Pobl:</b> a anwyd yng Nghymru	3180	77.4	76.0
A anwyd y tu allan i'r DU	113	2.8	4.1
Mewn grwpiau ethnig heblaw gwyn	45	0.9	1.9
Gyda salwch cyfyngus hirdymor	1220	29.6	25.4
Heb gymwysterau (16-74 oed)	978	28.8	26.8
Gyda chymwysterau lefel uchel (16-74 oed)	761	22.4	23.9
Yn medru siarad Cymraeg	2164	54.4	43.9

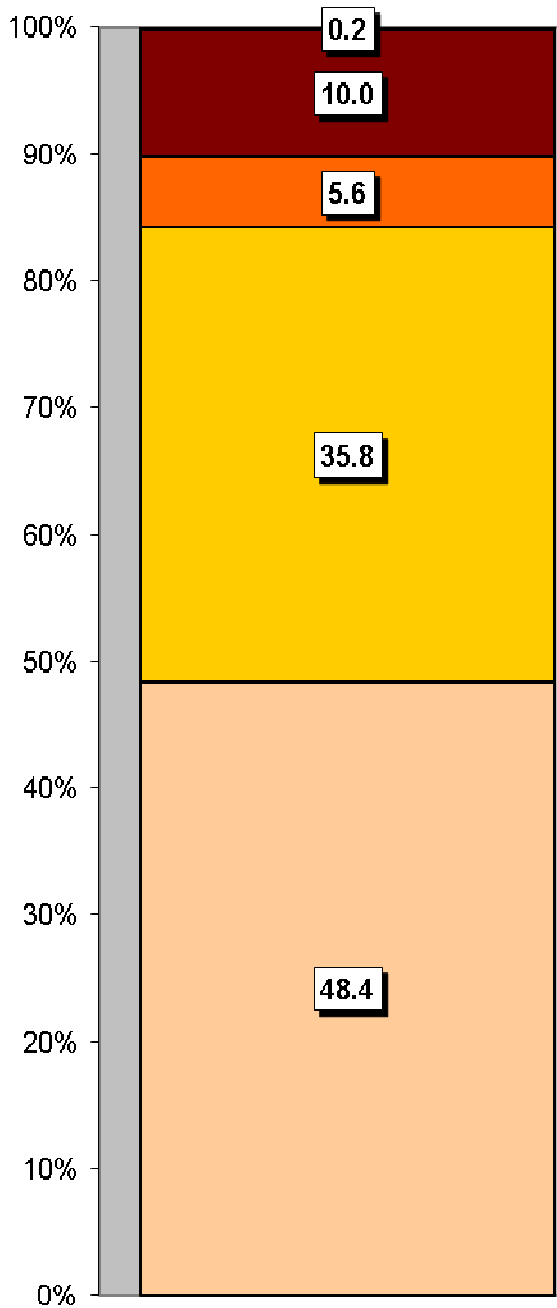
Cyfansoddiad Cartrefi	Saron	% Saron	Sir Gâr
<b>Cyfanswm Cartrefi/</b> (Maint Cyfartalog Cartrefi)	1677	(2.3)	(2.3)
Math o gartref: un person: pensïynwr	248	14.8	14.8
Un person: arall	230	13.7	15.4
Un teulu: pob un yn bensiynwyr	183	10.9	9.8
Un teulu: pâr priod	628	37.4	34.1
Un teulu: pâr yn cyd-fyw	146	8.6	8.7
Un teulu: un rhiant	148	8.8	11.3
Un teulu: arall	94	5.6	5.9

Ffynhonnell: Cyfrifiad 2011, Swyddfa Ystadegau Gwladol

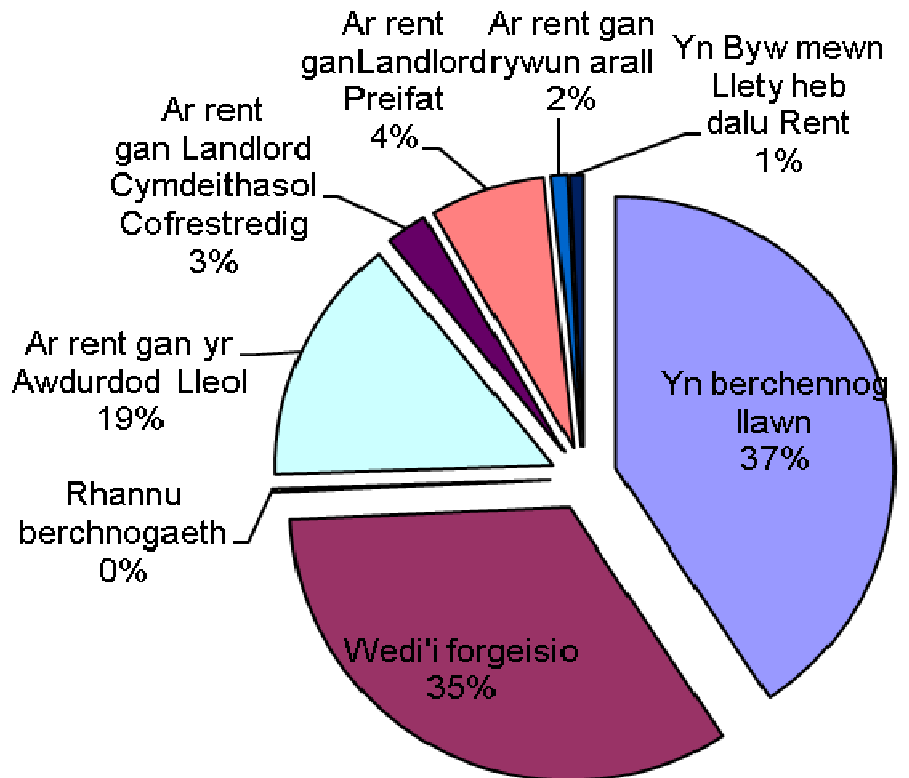
## TAI

Tai pâr a thai ar wahân sydd yn yr ardal yn bennaf gyda chyfran uwch o dai teras o gymharu â nifer y fflatiau/maisonettes/rhandai. Mae'r ward yn cynnwys 247 tŷ sy'n eiddo i'r Awdurdod Lleol a 41 sy'n eiddo i Gymdeithasau Tai.

### Mathau o Lety



Math o Denantiaeth	%
Yn berchennog llawn	40.7
Wedi'i forgeisio	33.5
Rhan Berchnogaeth	0.2
Ar rent gan yr Awdurdod Lleol	14.7
Ar rent gan Landlord Cymdeithasol Cofrestredig	2.4
Ar rent gan Landlord Preifat	6.7
Ar rent gan rywun arall	0.9
Yn Byw mewn Llety heb dalu Rent	0.8



### Mathau o Lety

Tŷ ar wahân
Tŷ pâr
Fflat, maisonette, rhandy
Tŷ Teras
Carafannau neu fath arall o lety symudol dros dro

## NODWEDDION CYMDEITHASOL - ECONOMAIDD

- ⇒ Yr amcangyfrif o incwm canolrif cartrefi Saron, ar sail data 'PayCheck' CACI 2018 yw £25,636. Mae'r ward yn 21 isaf (allan o'r 58 wardiau) yn Sir Gâr ac yn yn 0.6% o dan ganolrif Sir Gâr, sef £25,488.
- ⇒ Mae'r proffil cymdeithasol yn awgrymu bod lefel uwch na'r cyfartaledd o bobl mewn swyddi rheoli is, gweinyddol a phroffesiynol a swyddi canolraddol (Lefelau 2-3) a chyfradd is na'r cyfartaledd o gyflogwyr bach hunangyfrif (Lefel 4).

Proffil Cymdeithasol	Saron	%	% Sir Gâr
<i>Pob un 16-74 oed mewn cartrefi</i>	2917	100	100
<b>1:</b> Galwedigaethau Rheoli Uwch, Gweinyddol a Phroffesiynol	374	12.8	13.8
<b>2:</b> Galwedigaethau Rheoli Is, Gweinyddol a Phroffesiynol	594	20.4	19.9
<b>3:</b> Galwedigaethau Canolraddol	382	13.1	11.6
<b>4:</b> Cyflogwyr Bach a Gweithwyr Hunangyfrif	295	10.1	12.6
<b>5:</b> Galwedigaethau Goruchwylio Is a Thechnegol	241	8.3	7.6
<b>6:</b> Galwedigaethau Lled-arferol	509	17.4	16.7
<b>7:</b> Galwedigaethau Arferol	410	14.1	13.0
<b>8:</b> Erioed Wedi Gweithio a di-waith am Gyfnod Hir	136	4.7	4.9

Ffynhonnell: Cyfrifiad 2011, Swyddfa Ystadegau Gwladol

## YR ECONOMI A'R FARCHNAD LAFUR

Pobl sy'n Hawlio Budd-daliadau	Saron	Cyfradd %	% Poblogaeth Weithiol Sir Gâr
Budd-dal diweithdra (JSA): Tachwedd 2018	36	1.5	1.4
Budd-daliadau Analluogrwydd (ESA/IB/SDA): Mai 2018	210	9.0	9.0
Cymhorthdal Incwm: Mai 2018	45	1.9	1.5
Lwfans Byw i'r Anabl: Mai 2018	215	9.2	6.2
Credyd Pensiwn: Mai 2018 (Poblogaeth 65+)	180	16.5	15.3
Pobl sy'n hawlio Pensiwn Gwladol: Mai 2018	1,090	-	-

Ffynhonnell: System weinyddol y Ganolfan Byd Gwaith, yr Adran Gwaith a Phensiynau

Statws Economaidd (pobl 16-74 oed)	Saron	% Saron	% Sir Gâr
<b>Yn economaidd weithgar</b>	1814	62.2	64.9
Cyflogeion: Rhan-amser	397	13.6	13.9
Cyflogeion: Amser llawn	1038	35.6	33.7
Hunan-gyflogedig	222	7.6	11.0
Di-waith	103	3.5	3.7
Myfyriwr amser llawn	54	1.9	2.5
<b>Yn economaidd anweithgar</b>	1103	37.9	35.1
Wedi ymddeol	640	21.9	18.1
Myfyriwr	110	3.8	4.5
Yn gofalu am y cartref/teulu	107	3.7	3.8
À salwch parhaus/yn anabl	189	6.5	6.8
Arall	57	2.0	1.9

Ffynhonnell: Cyfrifiad 2011, Swyddfa Ystadegau Gwladol

## MYNEGAI AMDDIFADEDD LLUOSOG CYMRU (WIMD)

Roedd WIMD 2014 yn seiliedig ar ddaearyddiaeth fanwl iawn yr Ardaloedd Cynnyrch Ehangach Haen Is (LSOAs). Mae WIMD 2014 yn cynnwys wyth maes, Incwm, Cyflogaeth, Iechyd, Addysg, Tai, Mynediad at Wasanaethau, yr Amgylchedd Ffisegol a Diogelwch Cymunedol, ac mae'n cael ei gyhoeddi ar lefel Ardal Gynnyrch Ehangach Haen Is, ac mae 112 ohonynt yn Sir Gâr. Roedd WIMD 2014 yn seiliedig ar ddaearyddiaeth fanwl iawn yr Ardaloedd Cynnyrch Ehangach Haen Is (LSOAs). O dan WIMD Safle 1 yw'r mwyaf amddifad ac mae **Saron 1** yn safle 36 o blith yr 112 LSOAs yn Sir Gâr ac yn 694 yng Nghymru o 1909 LSOAs. Mae **Saron 2** yn safle 54 o blith yr 112 LSOAs yn Sir Gâr ac yn 899 yng Nghymru o 1909 LSOAs.

Y lefel uchaf o amddifadedd yn **Saron 1** yw'r maes Iechyd gan ei fod yn safle 17 yn Sir Gâr ac yn 416 yng Nghymru am y maes hwn. Yn Saron 2 y lefel uchaf o amddifadedd yw'r maes Amgylchedd Ffisegol yw'r yn safle 30 yn Sir Gâr ac yn 507 yng Nghymru.

### Saron 1 – Capel Hendre Saron 2 – Penybanc

LSOA	Mynegai Cyffredinol		Incwm		Cyflogaeth		Iechyd		Addysg		Mynediad at Wasanaethau		Diogelwch Cymunedol		Yr Amgylchedd Ffisegol		Tai	
Saron 1	694	36	897	46	799	44	416	17	696	33	274	34	1427	65	1450	90	824	42
Saron 2	899	54	1066	62	817	45	611	34	1136	69	370	43	1727	95	507	30	1469	90

Ffynhonnell: Mynegai Amddifadedd Lluosog Cymru 2014 (wedi ddiweddarau Awst 2016), Llywodraeth Cymru.  
Noder: Trefnir yr LSOAs o 1-112 (Sir Gâr), 1-1909 (Cymru).

## TROSEDDU

Saron	Grŵp Troseddau													Cyfanswm Blynnyddol
	Blwyddyn Ariannol (1af Ebrill i 31 Mawrth)	Llosg a niwed troseddol	Byrgleriaeth – Busnes a Chymuned	Byrgleriaeth – Cartref	Troseddau Cyffuriau	Troseddau amrywiol yn erbyn Cymdeithas	Meddiant Arfau	Troseddau Trefn Gyhoeddus	Lladrad	Troseddau Rhywiol	Dwyn	Troseddau Ceir	Trais yn erbyn person	
2017/2018	8	3	1	12	1	0	5	0	4	22	3	43	102	

Ffynhonnell: Pencadlys Heddlu Dyfed Powys, Llangynnwr.

### Am Wybodaeth Bellach Cysylltwch â:

Lesley Rees, Swyddog Polisi, Ymchwil a Gwybodaeth  
01267 224462  
llrees@sirgar.gov.uk