

WARD TRELECH: PROFFIL O'R ARDAL ETHOLIADOL

Tîm Polisi, Ymchwil a Gwybodaeth, Cyngor Sir Caerfyrddin, Ionawr 2019

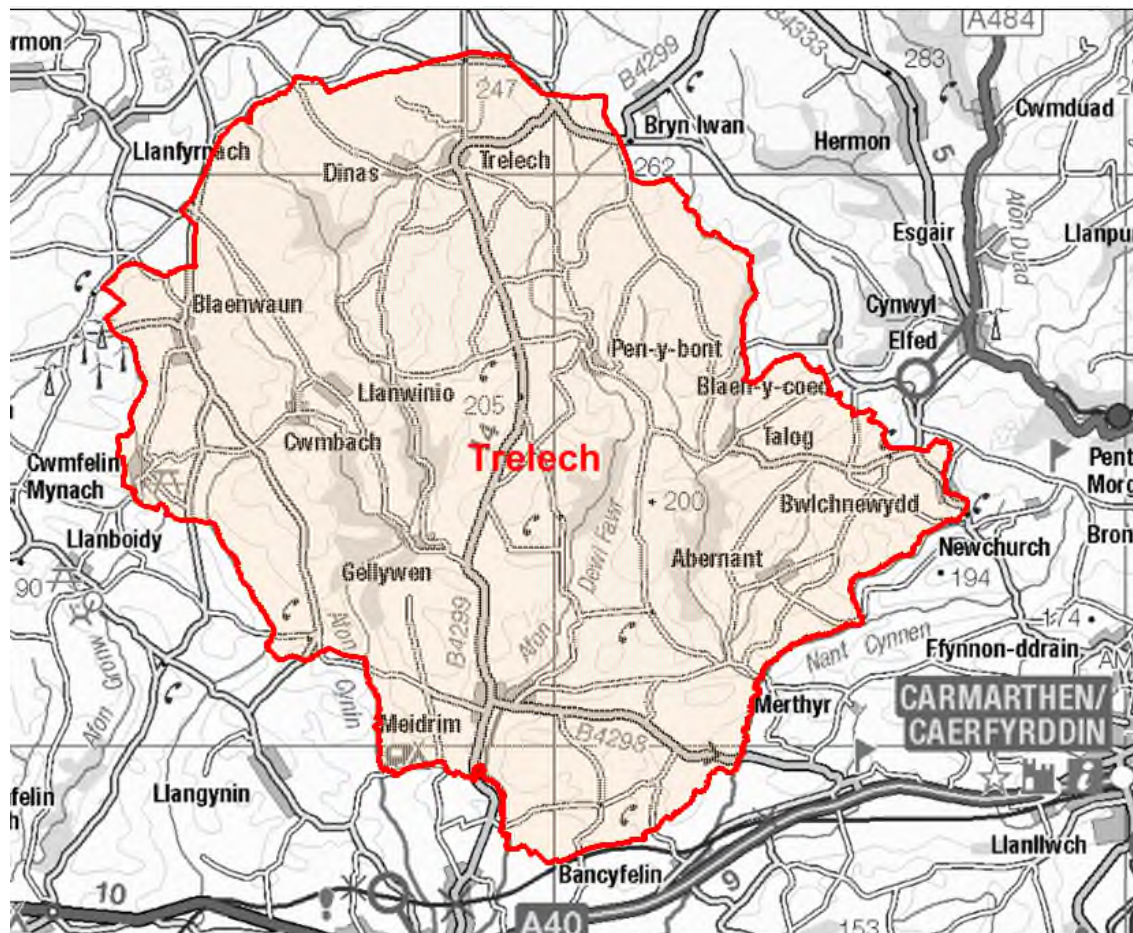
Cynghorwyr (Pleidlais Etholiadol 2017): Jean Lewis (Plaid Cymru) – DIM ETHOLIAD.

Nifer etholwyr (Rhagfyr 2018): 1,684

Poblogaeth: 1,999 (Amcangyfrif Poblogaeth Canol Blwyddyn 2017, SYG)

Etholaeth Cynulliad Cenedlaethol Cymru a Senedd y DU: Gorllewin Sir Gaerfyrddin a Sir Benfro

Cyfleusterau sy'n eiddo i'r Cyngor: Ysgolion Cynradd Meidrim, Abernant ac Hafodwenog, Toiledau Cyhoeddus Meidrim, Maes Parcio Meidrim.



© Hawlfraint y Goron a hawliau cronfa ddata 2017 Arolwg Ordnans 100023377
© Crown copyright and database rights 2017 Ordnance Survey 100023377

Lleoliad: Tua 24 km o Dref Caerfyrddin

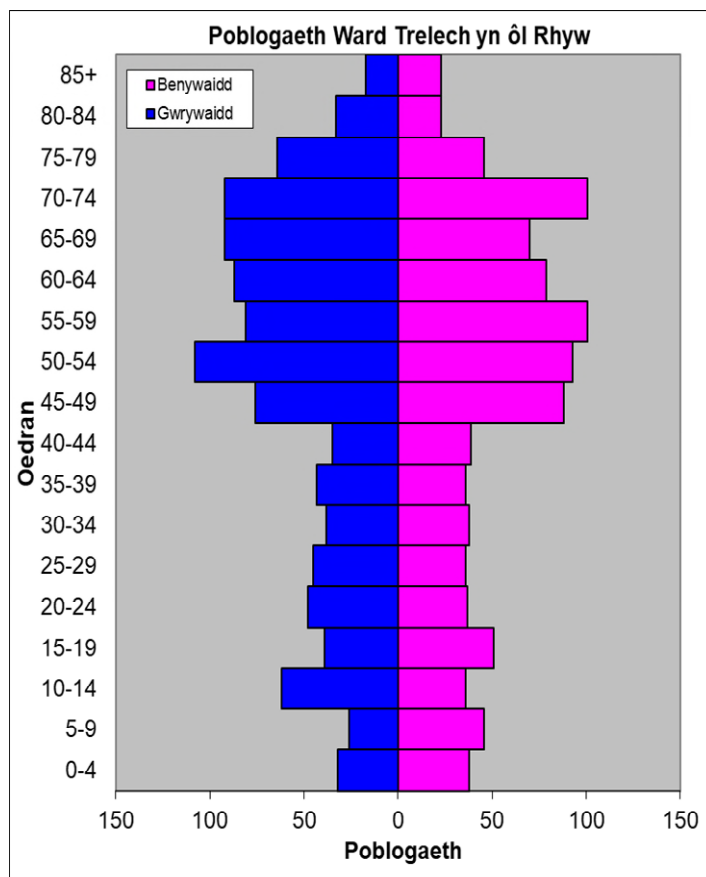
- ⇒ Dynodiadau Adfywio: ward gymwys yng Nghynllun Datblygu Gwledig 2007-2013
- ⇒ Arwynebedd: 124.30km²
- ⇒ Dwysedd Poblogaeth: 16 o bobl i bob km²
- ⇒ Newid yn y Boblogaeth: 2011-2017: -73 (-3.5%)
- ⇒ Prif Gyflogwyr: Cyngor Sir Caerfyrddin (ysgolion a hamdden)

YSTADEGAU POBLOGAETH

Amcangyfrif Poblogaeth Canol Blwyddyn 2017

Strwythur Oedran	Poblogaeth Trelech	% Trelech	% Sir Gâr
Oed: 0-4	70	3.5	5.2
5-14	170	8.5	11.4
15-24	175	8.8	10.5
25-44	310	15.5	21.6
45-64	713	35.7	28.0
65-74	355	17.8	13.0
75+	206	10.3	10.3
Cyfanswm	1,999	100	100

Ffynhonnell: Adroddiad aggregated lower Super Output Area (LSOA) Small Area Population Estimates, 2017, Y Swyddfa Ystadegau Gwladol



- ⇒ Yn 5 ymhlith y wardiau gyda'r boblogaeth isaf yn Sir Gâr, ac yn 4 ymhlith y rhai â'r dwysedd isaf.
- ⇒ Y gyfran uchaf o bobl dros 45 oed, a'r gyfran 65-74 oed yn uchel o gymharu â chyfartaledd Sir Gâr.
- ⇒ Cyfran uchel o bobl gyda chymwysterau lefel uwch.
- ⇒ Cyfran uwch na chyfartaledd Sir Gâr o siaradwyr Cymraeg.

Data o Gyfrifiad 2011

Poblogaeth: Ffeithiau Allweddol	Trelech	% Trelech	Sir Gâr
Pobl: a anwyd yng Nghymru	1253	60.5	76.0
A anwyd y tu allan i'r DU	51	2.4	4.1
Mewn grwpiau ethnig heblaw gwyn	10	0.3	1.9
Gyda salwch cyfyngus hirdymor	460	22.2	25.4
Heb gymwysterau (16-74 oed)	462	26.2	26.8
Gyda chymwysterau lefel uchel (16-74 oed)	471	26.8	23.9
Yn medru siarad Cymraeg	1088	53.5	43.9

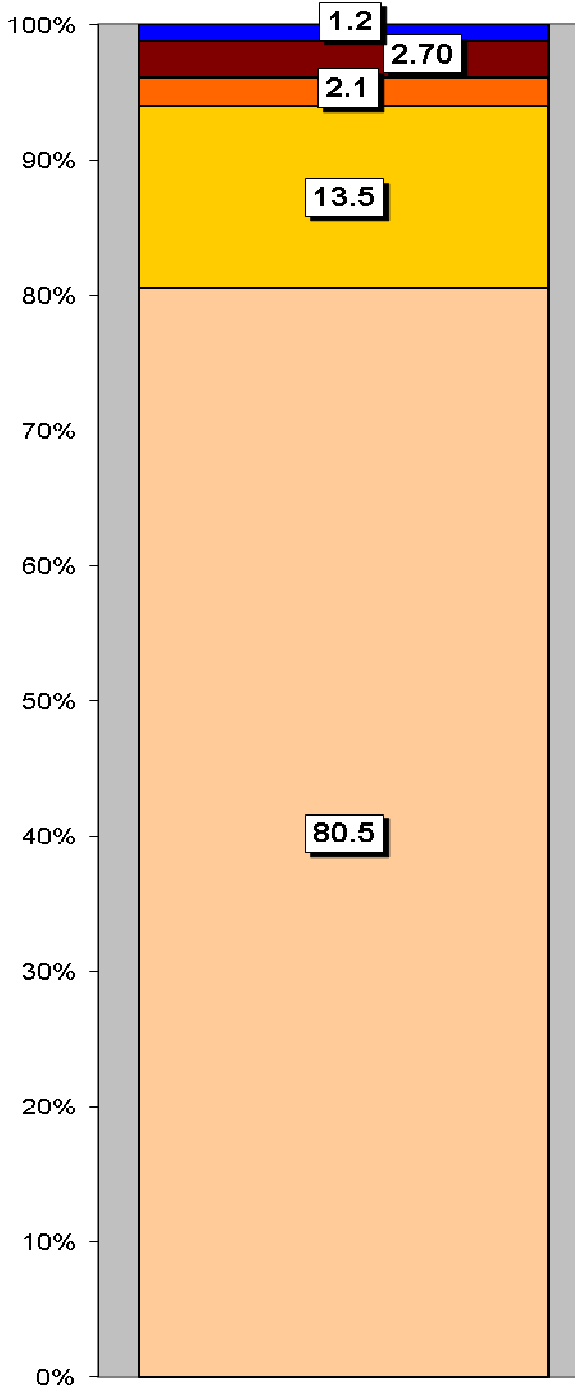
Cyfansoddiad Cartrefi	Trelech	% Trelech	Sir Gâr
Cyfanswm Cartrefi/ (Maint Cyfartalog Cartrefi)	835	(2.5)	(2.3)
Math o gartref: un person: pensïynwr	102	12.2	14.8
Un person: arall	90	10.8	15.4
Un teulu: pob un yn bensiynwyr	103	12.3	9.8
Un teulu: pâr priod	351	42.0	34.1
Un teulu: pâr yn cyd-fyw	74	8.9	8.7
Un teulu: un rhiant	50	6.0	11.3
Un teulu: arall	65	7.8	5.9

Ffynhonnell: Cyfrifiad 2011, Swyddfa Ystadegau Gwladol

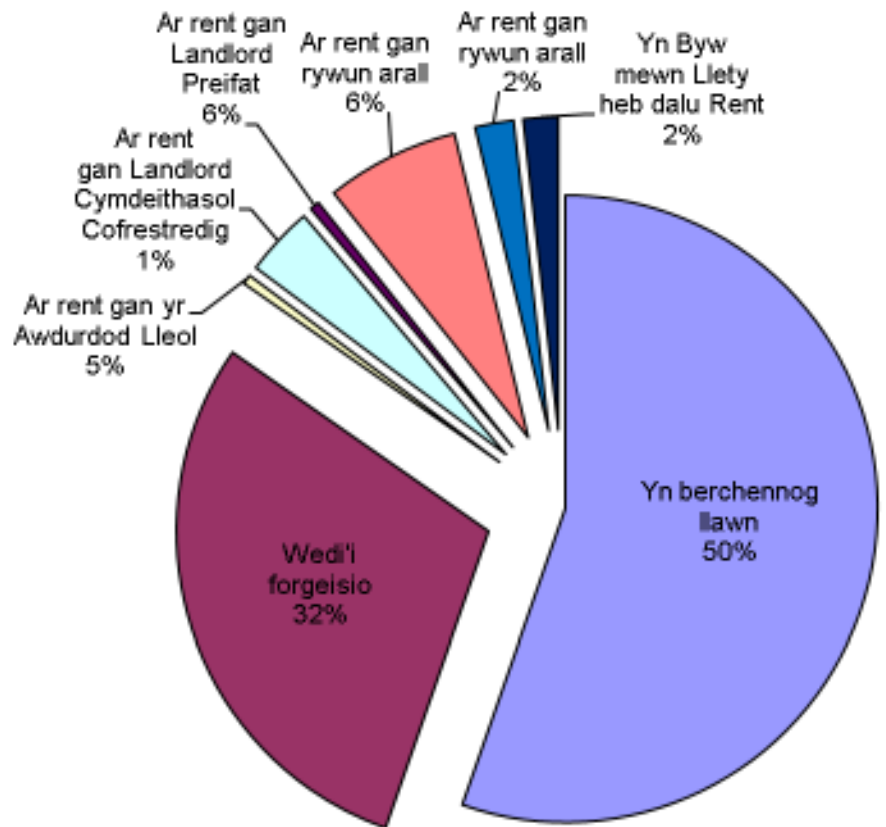
TAI

Tai ar wahân yw'r rhan fwyaf o'r tai yn yr ardal, gyda chyfran isel iawn o fflatiau/maisonettes a rhandai. Mae'r ward yn cynnwys 30 tŷ sy'n eiddo i'r Awdurdod Lleol a 4 sy'n eiddo i Gymdeithasau Tai.

Mathau o Lety



Math o Denantiaeth	%
Yn berchennog llawn	55.3
Wedi'i forgeisio	29.3
Rhan Berchnogaeth	0.5
Ar rent gan yr Awdurdod Lleol	3.6
Ar rent gan Landlord Cymdeithasol Cofrestredig	0.5
Ar rent gan Landlord Preifat	6.9
Ar rent gan rywun arall	2.0
Yn Byw mewn Llety heb dalu Rent	1.8



Mathau o Lety

Tŷ ar wahân
Tŷ pâr
Fflat, maisonette, rhandy
Tŷ Teras
Carafannau neu fath arall o lety symudol dros dro

NODWEDDION CYMDEITHASOL – ECONOMAIDD

- ⇒ Yr amcangyfrif o incwm canolrif cartrefi Trelech, ar sail data 'PayCheck' CACI 2018 yw £28,264. Mae'r ward yn 16 uchaf (allan o'r 58 wardiau) yn Sir Gâr ac 9.8% yn uwch nag ganolrif Sir Gâr, sef £25,488.
- ⇒ Mae'r proffil cymdeithasol yn awgrymu bod lefel uwch na'r cyfartaledd o gyflogwyr bach a hunangyfrif (Lefel 4) a chyfran isel o bobl mewn swyddi arferol (Lefel 7).

Proffil Cymdeithasol	Trelech	%	% Sir Gâr
<i>Pob un 16-74 oed mewn cartrefi</i>	1580	100	100
1: Galwedigaethau Rheoli Uwch, Gweinyddol a Phroffesiynol	210	13.2	13.8
2: Galwedigaethau Rheoli Is, Gweinyddol a Phroffesiynol	304	19.2	19.9
3: Galwedigaethau Canolraddol	144	9.1	11.6
4: Cyflogwyr Bach a Gweithwyr Hunangyfrif	501	31.7	12.6
5: Galwedigaethau Goruchwylio Is a Thechnegol	80	5.1	7.6
6: Galwedigaethau Lled-arferol	208	13.2	16.7
7: Galwedigaethau Arferol	113	7.2	13.0
8: Erioed Wedi Gweithio a di-waith am Gyfnod Hir	40	2.5	4.9

Ffynhonnell: Cyfrifiad 2011, Swyddfa Ystadegau Gwladol

YR ECONOMI A'R FARCHNAD LAFUR

Pobl sy'n Hawlio Budd-daliadau	Trelech	% Cyfradd	% Poblogaeth Weithiol Sir Gâr
Budd-dal diweithdra (JSA): Tachwedd 2018	7	0.6	1.4
Budd-daliadau Analluogrwydd (ESA/IB/SDA): Mai 2018	55	4.6	9.0
Cymhorthdal Incwm: Mai 2018	5	0.4	1.5
Lwfans Byw i'r Anabl: Mai 2018	40	3.3	6.2
Credyd Pensiwn: Mai 2018 (Poblogaeth 65+)	60	10.7	15.3
Pobl sy'n hawlio Pensiwn Gwladol: Mai 2018	565	-	-

Ffynhonnell: System weinyddol y Ganolfan Byd Gwaith, yr Adran Gwaith a Phensiynau

Statws Economaidd (pobl 16-74 oed)	Trelech	% Trelech	% Sir Gâr
Yn economaidd weithgar	1068	67.7	64.9
Cyflogeion: Rhan-amser	168	10.6	13.9
Cyflogeion: Amser llawn	404	25.6	33.7
Hunan-gyflogedig	437	27.7	11.0
Di-waith	42	2.7	3.7
Myfyriwr amser llawn	17	1.1	2.5
Yn economaidd anweithgar	512	32.4	35.1
Wedi ymddeol	306	19.4	18.1
Myfyriwr	71	4.5	4.5
Yn gofalu am y cartref/teulu	56	3.5	3.8
À salwch parhaus/yn anabl	56	3.5	6.8
Arall	23	1.5	1.9

Ffynhonnell: Cyfrifiad 2011, Swyddfa Ystadegau Gwladol

MYNEGAI AMDDIFADEDD LLUOSOG CYMRU (WIMD)

Roedd WIMD 2014 yn seiliedig ar ddaearyddiaeth fanwl iawn yr Ardaloedd Cynnyrch Ehangach Haen Is (LSOAs). Mae WIMD 2014 yn cynnwys wyth maes, Incwm, Cyflogaeth, Iechyd, Addysg, Tai, Mynediad at Wasanaethau, yr Amgylchedd Ffisegol a Diogelwch Cymunedol, ac mae'n cael ei gyhoeddi ar lefel Ardal Gynnyrch Ehangach Haen Is, ac mae 112 ohonynt yn Sir Gâr. Roedd WIMD 2014 yn seiliedig ar ddaearyddiaeth fanwl iawn yr Ardaloedd Cynnyrch Ehangach Haen Is (LSOAs). O dan WIMD Safle 1 yw'r mwyaf amddifad ac mae **Trelech** yn safle 53 o blith yr 112 LSOAs yn Sir Gâr ac yn 884 yng Nghymru o 1909 LSOAs.

Y lefel uchaf o amddifadedd yn **Trelech** yw'r maes Mynediad at Wasanaethau gan ei fod yn safle 3 yn Sir Gâr ac yn 5 yng Nghymru am y maes hwn.

LSOA	Mynegai Cyffredinol		Incwm		Cyflogaeth		Iechyd		Addysg		Mynediad at Wasanaethau		Diogelwch Cymunedol		Yr Amgylchedd Ffisegol		Tai	
Trelech	884	53	1297	86	1349	93	1357	93	1282	80	5	3	1612	81	1465	91	240	7

Ffynhonnell: Mynegai Amddifadedd Lluosog Cymru 2014 (wedi ddiweddarau Awst 2016), Llywodraeth Cymru.
Noder: Trefnir yr LSOAs o 1-112 (Sir Gâr), 1-1909 (Cymru).

TROSEDDU

Trelech	Grŵp Troseddau												Cyfanswm Blynyddol	
	Llosg a niwed troseddol	Byrgleriaeth – Busnes a Chymuned	Byrgleriaeth – Cartref	Troseddau Cyffuriau	Troseddau amrywiol yn erbyn Cymdeithas	Meddiant Arfau	Troseddau Trefn Gyhoeddus	Lladrad	Troseddau Rhywiol	Dwyn	Troseddau Ceir	Trais yn erbyn person		
Blwyddyn Ariannol (1af Ebrill i 31 Mawrth)														
2017/2018	7	3	1	2	1	0	1	1	4	13	3	26	62	

Ffynhonnell: Pencadlys Heddlu Dyfed Powys, Llangynwyr.

Am Wybodaeth Bellach Cysylltwch â:

Lesley Rees, Swyddog Polisi, Ymchwil a Gwybodaeth
01267 224462
llrees@sirgar.gov.uk