

## WARD Tŷ-ISHA: PROFFIL O'R ARDAL ETHOLIADOL

Tîm Polisi, Ymchwil a Gwybodaeth, Cyngor Sir Caerfyrddin, Ionawr 2019

**Cynghorwyr (Pleidlais Etholiadol 2017 – Y garfan a bleidleisiodd = 38.42%):** Suzy Curry ac Andre McPherson (Llafur)

**Nifer etholwyr (Rhagfyr 2018):** 2,555

**Poblogaeth:** 4,149 (Amcangyfrif Poblogaeth Canol Blwyddyn 2017, SYG)

**Etholaeth Cynulliad Cenedlaethol Cymru a Senedd y DU:** Llanelli

**Cyfleusterau sy'n eiddo i'r Cyngor:** Cartref a Chanolfan Dydd San Paul, Ysgolion Copperworks a Lakefield, Fynwent San Paul, Maes Parcio Cilgant Gorllewinol, Canolfan Chwarae Dewi Sant.



© Hawlfraint y Goron a hawliau cronfa ddata 2017 Arolwg Ordnans 100023377  
© Crown copyright and database rights 2017 Ordnance Survey 100023377

### Lleoliad: Tua 35km o Dref Caerfyrddin

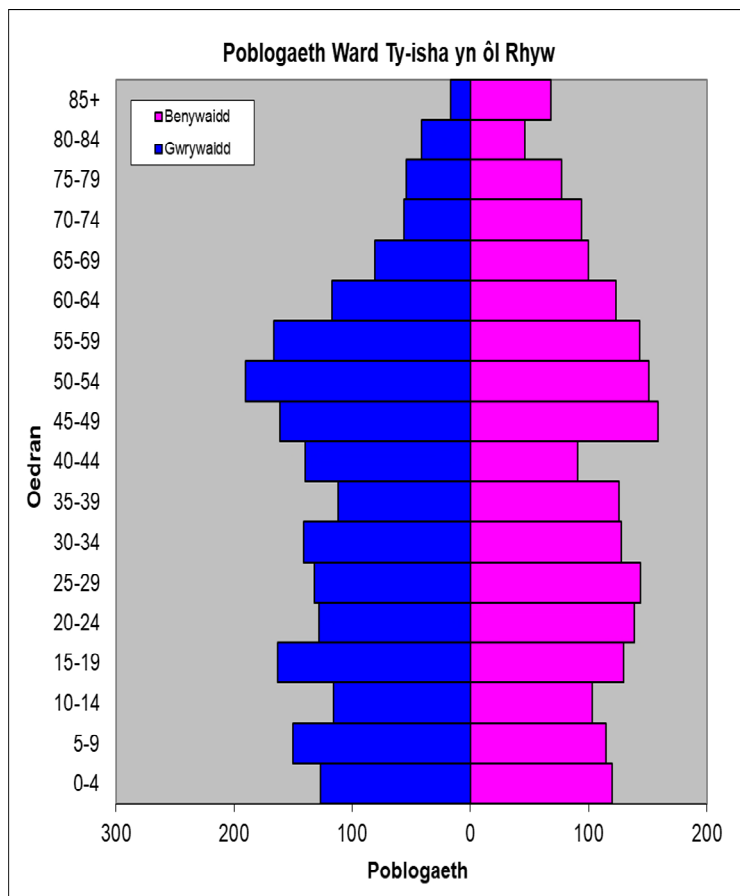
- ⇒ Arwynebedd: 0.63km<sup>2</sup>
- ⇒ Dwysedd Poblogaeth: 6,586 o bobl i bob km<sup>2</sup>
- ⇒ Newid yn y Boblogaeth: 2011-2017: +70 (+1.7%)
- ⇒ Prif Gyflogwyr: Cyngor Sir Caerfyrddin (ysgolion a hamdden)

## YSTADEGAU POBLOGAETH

### Amcangyfrif Poblogaeth Canol Blwyddyn 2017

Strwythur Oedran	Poblogaeth Tŷ-isha	Tŷ-isha %	Sir Gâr %
Oed: 0-4	247	6.0	5.2
5-14	484	11.7	11.4
15-24	560	13.5	10.5
25-44	1,014	24.4	21.6
45-64	1,210	29.2	28.0
65-74	331	8.0	13.0
75+	303	7.3	10.3
<b>Cyfanswm</b>	<b>4,149</b>	<b>100</b>	<b>100</b>

Ffynhonnell: Adroddiad aggregated lower Super Output Area (LSOA) Small Area Population Estimates, 2017, Y Swyddfa Ystadegau Gwladol



- ⇒ Yn 14 ymhlith y wardiau gyda'r boblogaeth uchaf yn Sir Gâr a'r ward efo'r dwysedd uchaf yn y Sir.
- ⇒ Y gyfran uchaf o bobl 45-64 oed, a'r garfan dros 75 oed yn 1.9% yn is nag chyfartaledd Sir Gâr.
- ⇒ Cyfran uchel o bobl heb gymwysterau
- ⇒ Cyfran isel o siaradwyr Cymraeg

## Data o Gyfrifiad 2011

Poblogaeth: Ffeithiau Allweddol	Tŷ-isha	% Tŷ-isha	Sir Gâr
<b>Pobl:</b> a anwyd yng Nghymru	3107	76.2	76.0
A anwyd y tu allan i'r DU	462	11.4	4.1
Mewn grwpiau ethnig heblaw gwyn	136	3.2	1.9
Gyda salwch cyfyngus hirdymor	1113	27.3	25.4
Heb gymwysterau (16-74 oed)	1132	34.1	26.8
Gyda chymwysterau lefel uchel (16-74 oed)	417	12.6	23.9
Yn medru siarad Cymraeg	842	21.5	43.9

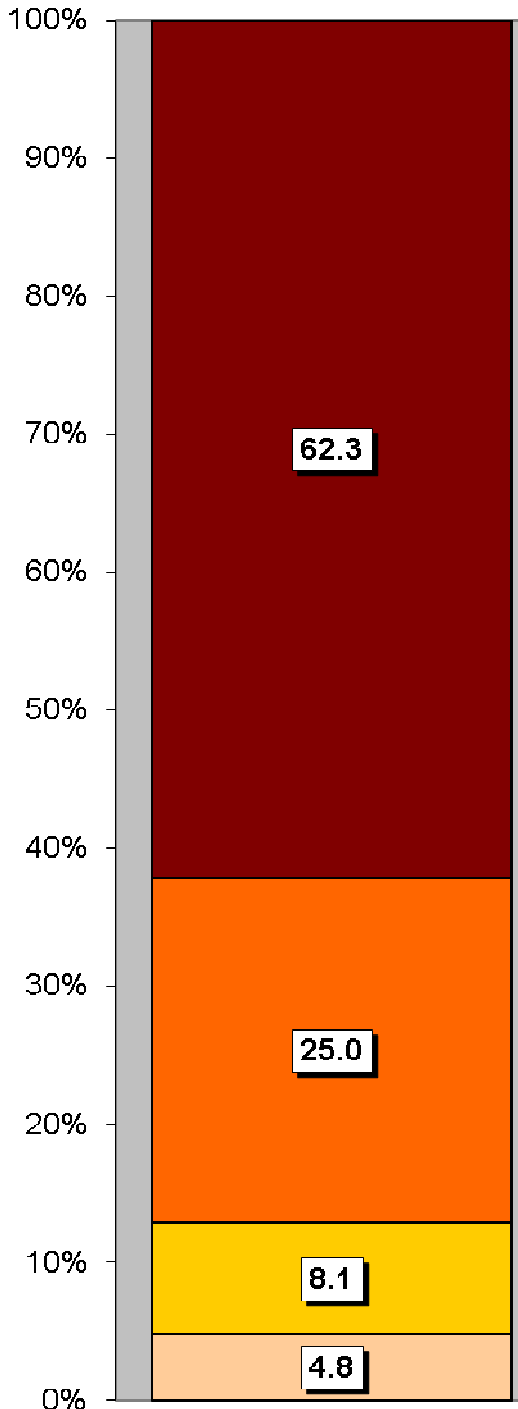
Cyfansoddiad Cartrefi	Tŷ-isha	% Tŷ-isha	Sir Gâr
<b>Cyfanswm Cartrefi/</b> (Maint Cyfartalog Cartrefi)	1928	(2.1)	(2.3)
Math o gartref: un person: pensynwr	291	15.1	14.8
Un person: arall	507	26.3	15.4
Un teulu: pob un yn bensiynwr	78	4.0	9.8
Un teulu: pâr priod	429	22.3	34.1
Un teulu: pâr yn cyd-fyw	177	9.2	8.7
Un teulu: un rhiant	292	15.2	11.3
Un teulu: arall	154	8.0	5.9

Ffynhonnell: Cyfrifiad 2011, Swyddfa Ystadegau Gwladol

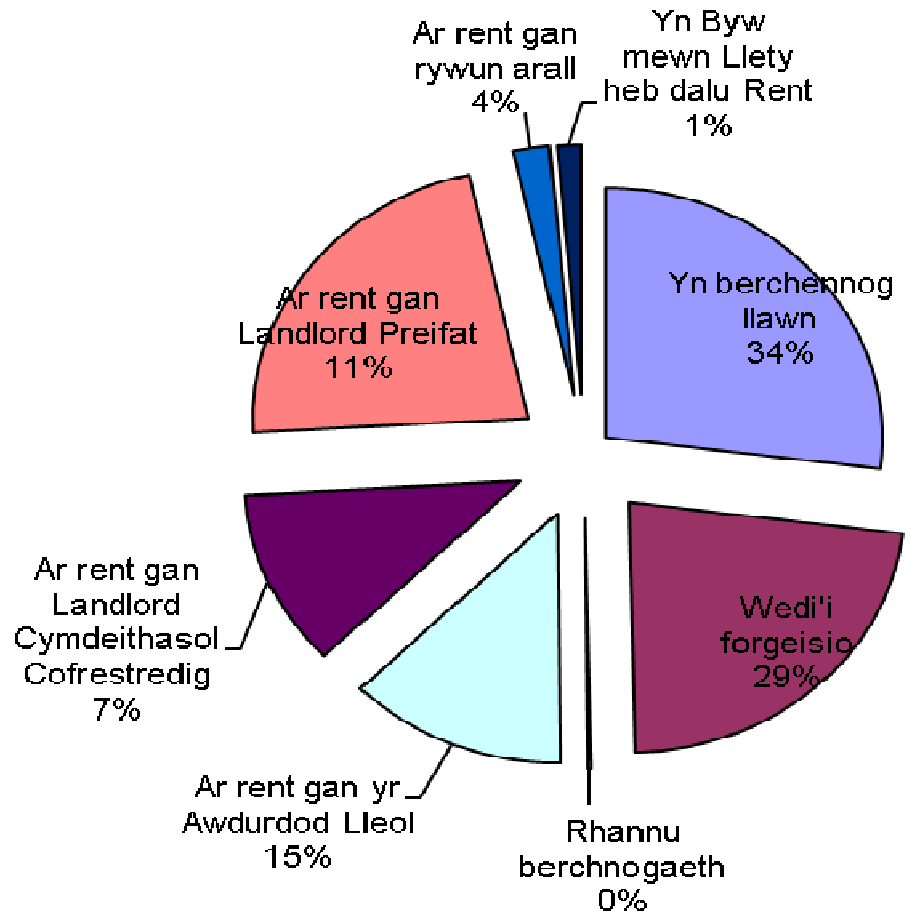
## TAI

Tai teras sydd yn yr ardal yn bennaf ac 25% o fflatiau/maisonettes a rhandai o gymharu â nifer isel y tai ar wahân a thai pêr. Mae'r ward yn cynnwys 247 tŷ sy'n eiddo i'r Awdurdod Lleol a 221 sy'n eiddo i Gymdeithasau Tai.

## Mathau o Lety



Math o Denantiaeth	%
Yn berchennog llawn	27.0
Wedi'i forgeisio	22.7
Rhan Berchnogaeth	0.2
Ar rent gan yr Awdurdod Lleol	12.8
Ar rent gan Landlord Cymdeithasol Cofrestredig	11.5
Ar rent gan Landlord Preifat	22.4
Ar rent gan rywun arall	2.1
Yn Byw mewn Llety heb dalu Rent	1.4



## Mathau o Lety

Tŷ ar wahân
Tŷ pêr
Fflat, maisonette, rhandy
Tŷ Teras
Carafannau neu fath arall o lety symudol dros dro

## NODWEDDION CYMDEITHASOL- ECONOMAIDD

- ⇒ Yr amcangyfrif o incwm canolrif cartrefi Tŷ-isha, ar sail data 'PayCheck' CACI 2018 yw £17,891, yr isaf (allan o'r 58 wardiau) yn Sir Gâr ac 42.5% yn is nag ganolrif Sir Gâr, sef £25,488.
- ⇒ Mae'r proffil cymdeithasol yn awgrymu bod yma lefel uwch na'r cyfartaledd o bobl sydd erioed weid gweithio a di-waith am gyfnod hir (Lefel 8) a chyfradd isel na'r cyfartaledd o reolwyr uwch ac is, gweinyddol a phroffesiynol (Lefel 1-2)

Proffil Cymdeithasol	Tŷ-isha	%	% Sir Gâr
<i>Pob un 16-74 oed mewn cartrefi</i>	2997	100	100
<b>1:</b> Galwedigaethau Rheoli Uwch, Gweinyddol a Phroffesiynol	214	7.2	13.8
<b>2:</b> Galwedigaethau Rheoli Is, Gweinyddol a Phroffesiynol	360	12.0	19.9
<b>3:</b> Galwedigaethau Canolraddol	257	8.6	11.6
<b>4:</b> Cyflogwyr Bach a Gweithwyr Hunangyfrif	173	5.8	12.6
<b>5:</b> Galwedigaethau Goruchwyllo Is a Thechnegol	272	9.1	7.6
<b>6:</b> Galwedigaethau Lled-arferol	733	24.5	16.7
<b>7:</b> Galwedigaethau Arferol	598	20.0	13.0
<b>8:</b> Erioed Wedi Gweithio a di-waith am Gyfnod Hir	293	9.8	4.9

Ffynhonnell: Cyfrifiad 2011, Swyddfa Ystadegau Gwladol

## YR ECONOMI A'R FARCHNAD LAFUR

Pobl sy'n Hawlio Budd-daliadau	Tŷ-isha	% Cyfradd	% Poblogaeth Weithiol Sir Gâr
Budd-dal diweithdra (JSA): Tachwedd 2018	100	3.7	1.4
Budd-daliadau Analluogrwydd (ESA/IB/SDA): Mai 2018	455	16.9	9.0
Cymhorthdal Incwm: Mai 2018	60	2.2	1.5
Lwfans Byw i'r Anabl: Mai 2018	190	7.0	6.2
Credyd Pensiwn: Mai 2018 (Poblogaeth 65+)	180	28.3	15.3
Pobl sy'n hawlio Pensiwn Gwladol: Mai 2018	650	-	-

Ffynhonnell: System weinyddol y Ganolfan Byd Gwaith, yr Adran Gwaith a Phensiynau

Statws Economaidd (pobl 16-74 oed)	Tŷ-isha	% Tŷ-isha	% Sir Gâr
<b>Yn economaidd weithgar</b>	1901	63.4	64.9
Cyflogeion: Rhan-amser	453	15.1	13.9
Cyflogeion: Amser llawn	1022	34.1	33.7
Hunan-gyflogedig	125	4.2	11.0
Di-waith	226	7.5	3.7
Myfyriwr amser llawn	75	2.5	2.5
<b>Yn economaidd anweithgar</b>	1096	36.5	35.1
Wedi ymddeol	376	12.5	18.1
Myfyriwr	131	4.4	4.5
Yn gofalu am y cartref/teulu	156	5.2	3.8
À salwch parhaus/yn anabl	333	11.1	6.8
Arall	100	3.3	1.9

Ffynhonnell: Cyfrifiad 2011, Swyddfa Ystadegau Gwladol

## MYNEGAI AMDDIFADEDD LLUOSOG CYMRU (WIMD)

Roedd WIMD 2014 yn seiliedig ar ddaearyddiaeth fanwl iawn yr Ardaloedd Cynnyrch Ehangach Haen Is (LSOAs). Mae WIMD 2014 yn cynnwys wyth maes, Incwm, Cyflogaeth, Iechyd, Addysg, Tai, Mynediad at Wasanaethau, yr Amgylchedd Ffisegol a Diogelwch Cymunedol, ac mae'n cael ei gyhoeddi ar lefel Ardal Gynnyrch Ehangach Haen Is, ac mae 112 ohonynt yn Sir Gâr. Roedd WIMD 2014 yn seiliedig ar ddaearyddiaeth fanwl iawn yr Ardaloedd Cynnyrch Ehangach Haen Is (LSOAs). O dan WIMD Safle 1 yw'r mwyaf amddifad ac mae **Tŷ-isha 1** yn safle 20 o blith yr 112 LSOAs yn Sir Gâr ac yn 505 yng Nghymru o 1909 LSOAs, mae **Tŷ-isha 2** yn safle 1 yn Sir Gâr ac yn 55 yng Nghymru. Mae **Tŷ-isha 3** yn safle 5 o blith yr 112 LSOAs yn Sir Gâr ac yn 187 yng Nghymru o 1909 LSOAs.

Y lefel uchaf o amddifadedd yn **Tŷ-isha 1** yw'r maes Diogelwch Cymunedol gan ei fod yn safle 7 yn Sir Gâr ac yn 156 yng Nghymru am y maes hwn, yn **Tŷ-isha 2** mae'r meysydd Cyflogaeth, Iechyd a Diogelwch Cymunedol yw'r mwyaf amddifad yn safle 1 yn Sir Gâr ac, 28, 64 ac 17 yn ôl ei threfn yng Nghymru. Yn **Tŷ-isha 3** y meysydd Chyflogaeth yw'r lefel uchaf o amddifadedd gan ei fod yn safle 3 yn Sir Gâr ac yn safle 137 yng Nghymru am y maes yma.

**Tŷ-isha 1 - Lakefield**

**Tŷ-isha 2 – Stryd Ann**

**Tŷ-isha 3 – Sant Pauls**

LSOA	Mynegai Cyffredinol		Incwm		Cyflogaeth		Iechyd		Addysg		Mynediad at Wasanaethau		Diogelwch Cymunedol		Yr Amgylchedd Ffisegol		Tai	
Tŷ-isha 1	505	20	710	33	544	26	475	26	383	12	1769	109	156	7	202	9	447	15
Tŷ-isha 2	55	1	114	2	28	1	64	1	115	2	1503	99	17	1	300	17	238	6
Tŷ-isha 3	187	5	193	4	137	3	390	14	306	10	1304	94	40	4	228	12	497	19

Ffynhonnell: Mynegai Amddifadedd Lluosog Cymru 2014 (wedi ddiweddarau Awst 2016), Llywodraeth Cymru.  
Noder: Trefnir yr LSOAs o 1-112 (Sir Gâr), 1-1909 (Cymru).

## TROSEDDU

Tŷ-Isha	Grŵp Troseddau													Cyfanswm Blynnyddol				
	Llog a niwed troseddol	Byrgleriaeth – Busnes a Chymuned	Byrgleriaeth – Cartref	Troseddau Cyffuriau	Troseddau amrywiol yn erbyn Cymdeithas	Meddiant Arfau	Troseddau Trefn Gyhoeddus	Liadrad	Troseddau Rhywiol	Dwyn	Troseddau Ceir	Trais yn erbyn person						
Blwyddyn Ariannol (1af Ebrill i 31 Mawrth)																		
<b>2017/2018</b>	107	36	14	32	12	5	42	2	18	144	30	240						<b>682</b>

Ffynhonnell: Pencadlys Heddlu Dyfed Powys, Llangynnwyr.

### Am Wybodaeth Bellach Cysylltwch â:

Lesley Rees, Swyddog Polisi, Ymchwil a Gwybodaeth  
01267 224462  
llrees@sirgar.gov.uk