

# Cynllun Datblygu Lleol Diwygiedig Sir Gaerfyrddin 2018 – 2033

Ardal Cadwraeth Arbennig Caeau Mynydd Mawr  
Canllawiau Cynllunio Atodol Diwygiedig

PAPUR TYSTIOLAETH  
DIFFINIO ARDAL Y CCA DIWYGIEDIG

RHAGFYR 2019



## Cyngor Sir Caerfyrddin

### Cynllun Datblygu Lleol Diwygiedig 2018-2033

#### Ardal Cadwraeth Arbennig Caeau'r Mynydd Mawr Canllawiau Cynllunio Atodol Diwygiedig

## DIFFINIO ARDAL Y CCA DIWYGIEDIG – RHAGFYR 2019

### 1 Cyflwyniad

#### 1.1 Cefndir

1.1.1 Ym mis Rhagfyr 2014 cafodd Canllawiau Cynllunio Atodol (CCA) eu datblygu a'u mabwysiadu gan Gyngor Sir Caerfyrddin i gyfnerthu a manylu ar bolisiâu a darpariaethau Cynllun Datblygu Lleol (CDLI) Mabwysiedig 2006 – 2021 (y CDLI presennol). Mae'r CCA presennol yn rhoi fframwaith lliniaru y gellid ei ddefnyddio ar gyfer unrhyw ddatblygiad perthnasol yn ardal y CCA presennol er mwyn cydnabod yr effeithiau niweidiol posibl ar Ardal Cadwraeth Arbennig (ACA) Caeau'r Mynydd Mawr, yn unol â Rheoliadau Cadwraeth Cynefinoedd a Rhywogaethau 2017.

1.1.2 Roedd y dull uchod yn seiliedig ar egwyddor defnyddio cyfraniadau datblygwr i ariannu gwaith lliniaru cynefinoedd a fyddai'n gwrthbwysio effaith datblygu ar yr ACA a'i nodweddion arbennig, gan hwyluso'r gwaith datblygu. Er mwyn gwneud y gwaith lliniaru cynefinoedd angenrheidiol, sefydlodd Cyngor Sir Caerfyrddin Brosiect Britheg y Gors Ardal Cadwraeth Arbennig Caeau'r Mynydd Mawr.

1.1.3 Mae ardal y CCA presennol wedi'i diffinio'n ofodol ac wedi'i nodi ar fap cynigion y CDLI presennol. Lluniwyd diffiniad cadarn o'r ardal hon a hynny ar sail y dystiolaeth orau oedd ar gael ar y pryd. Er mwyn paratoi ar gyfer Cynllun Datblygu Lleol Diwygiedig 2018-2033 (CDLI'd), mae sail resymegol ardal y CCA presennol wedi'i hadolygu. Mae'r papur hwn yn egluro sut y gwnaed hyn.

1.1.4 Er mwyn sicrhau cysondeb, mae'r dull a ddefnyddiwyd i nodi ardal y CCA presennol yn 2013/14 wedi'i ddefnyddio eto, ond mae bellach yn cynnwys arolygon cynefinoedd cyfredol a gynhaliwyd yn 2018 a chofnodion Britheg y Gors o 1994 i 2018. Mae hyn yn sicrhau bod y CCA Diwygiedig (CCAd) yn seiliedig ar y wybodaeth ddiweddaraf, a'r wyddoniaeth orau sydd ar gael. Adolygir y cyfrifiadau ar gyfer cyfraniadau datblygwr mewn papur ar wahân.

#### 1.2 Nod yr adroddiad hwn

1.2.1 Diben yr adroddiad hwn yw adolygu ardal y CCA presennol yn ogystal ag ystyried cofnodion Britheg y Gors a'r dystiolaeth ddiweddaraf. Mae'n cyflwyno'r ardal y bydd y CCAd yn berthnasol iddi; sut y caiff yr ardal hon ei diffinio; a sut y mae wedi'i diwygio mewn perthynas â'r ardal a ddangoswyd yn flaenorol fel rhan o CDLI Sir Gaerfyrddin 2006-2021 a fabwysiadwyd. Mae'r adran ar fethodoleg (2.0) yn egluro sut y defnyddiwyd data arolyg diweddar i ddiwygio'r ardal y mae'r CCAd yn berthnasol iddi. Mae'r atodiadau yn seiliedig ar fapiau yn bennaf ac yn nodi'r broses a ddefnyddiwyd i ddiffinio ardal y CCAd.

1.2.2 Wrth nodi ardal y CCA diwygiedig, rhoddwyd sylw priodol i amcanion cadwraeth ACA Caeau'r Mynydd Mawr sy'n nodi bod yn rhaid i ardal 100 hectar o leiaf o gynefin fod ar gael sy'n gallu cynnal metaboblogaeth Britheg y Gors ac wedi'i gysylltu'n ddigonol â'r unedau ACA craidd.

## 2.0 Methodoleg

### 2.1 Mapio ardal y CCA diwygiedig

2.1.1 Mae ardaloedd dirwedd graidd a gweithredol yn dermau a ddatblygwyd gan Adrian Fowles (Fowles, 2005) i ddarparu protocol safonol er mwyn gwneud cymariaethau ynghylch ansawdd tirwedd ar gyfer Britheg y Gors. Lluniwyd yr ardal dirwedd graidd ar gyfer y CCA presennol drwy dynnu cylchoedd 1 cilometr o amgylch pob cofnod o Fritheg y Gors (data ar ôl 1994 yn unig) ac uno'r cylchoedd oedd yn gorgyffwrdd. Lluniwyd y dirwedd weithredol yn yr un modd gan ddefnyddio cylchoedd 2 gilometr. Roedd Fowles o'r farn bod y dirwedd weithredol 2 gilometr yn debygol o fod yn fwy addas o ran amrediad gwasgaru tebygol y glöynnod byw (Fowles, 2005). Fodd bynnag, byddai'r gost ychwanegol o gynnal arolwg o'r ardal fwy hon wedi arwain at asesu llai o dirweddau. Felly ystyriwyd ei bod yn fwy priodol blaenoriaethu cynnal arolwg o'r ardaloedd tirwedd craidd 1 cilometr a'u hasesu.

2.1.2 Lluniwyd yr ardal dirwedd graidd wreiddiol ar gyfer ardal Caeau'r Mynydd Mawr drwy gyfuno'r cylchoedd 1 cilometr o amgylch y cofnodion Britheg y Gors ynghyd â chylchoedd 1 cilometr o amgylch ardaloedd sylweddol o gynefinoedd addas (Cyngor Sir Caerfyrddin, 2012).

2.1.3 Ar gyfer astudiaeth 2018, lluniwyd ardal dirwedd graidd estynedig yn yr un modd, gan ddefnyddio cofnodion Britheg y Gors o 1994 i 2018 (yn unol â chanllawiau Fowles 2005 ar ddefnyddio cofnodion o fewn y 25 mlynedd diwethaf). Cynhaliwyd arolwg o'r cynefin yr ystyriwyd y gallai gynnal Britheg y Gors o fewn yr ardaloedd tirwedd craidd newydd hyn yn 2018. Mewn rhai lleoliadau, cofnodwyd gweoedd larfâu Britheg y Gors a chynefinoedd, gan dynnu sylw at bwysigrwydd ardaloedd o'r fath ar gyfer y glöyn byw.

### 2.2 Cyfresi Data

2.2.1 Mae'r cyfresi data sydd wedi'u defnyddio i lywio'r broses o greu ffin y CCA fel a ganlyn:

- Cofnodion Britheg y Gors
  - Cofnodion Gwarchod Glöynnod Byw ar gyfer Sir Gaerfyrddin – wedi'u coladu a'u gwirio yn 2011
  - Cofnodion newydd ers 2011 gan Gyngor Sir Caerfyrddin a Gwarchod Glöynnod Byw
- Canlyniadau mapio ansawdd cynefinoedd Britheg y Gors Cyngor Sir Caerfyrddin 2010.

Cyfeirir at baragraff 3.3 isod.

### 2.3 Lluio'r ardal dirwedd graidd

2.3.1 Mae'r holl gofnodion Britheg y Gors cyn 1994 wedi'u tynnu o'r gyfres ddata weithredol (yn unol â methodoleg Fowles (2005)) gan yr ystyrir eu bod yn rhy hen i fod yn berthnasol, o ystyried y newidiadau ecolegol a'r newidiadau o ran defnydd tir sydd wedi digwydd ers hynny.

2.3.2 Gan ddefnyddio System Gwybodaeth Ddaearyddol (GIS) tynnwyd cylch 1 cilometr o amgylch pob cofnod o Fritheg y Gors, gan lunio'r ardal dirwedd graidd. Dyma'r ardal lle cynhaliwyd arolygon o gynefinoedd Britheg y Gors yn 2018.

2.3.3 Yna nodwyd safleoedd ar gyfer arolygon cynefinoedd drwy:

- Cam 1 Arolwg Cynefinoedd Cymru Gyfan 2005
- Adolygiad o awyrluniau
- Agosrwydd at gofnodion Britheg y Gors

2.3.4 Ar gyfer pob safle, cynhaliwyd asesiad maes manwl o addasrwydd y cynefin gan ddefnyddio methodoleg Adrian Fowles (Fowles, 2005) a chofnodwyd y canlyniadau ar GIS.

## 2.4 Mireinio ardal y CCA

2.4.1 Cafodd canlyniadau arolygon cynefinoedd 2009 a 2018 a lleoliadau cofnodion Britheg y Gors (1994-2018) eu mapio ar GIS. Crëwyd clustogfa o 100m o amgylch caeau sy'n cynnwys cynefinoedd addas neu gofnodion Britheg y Gors. Yna, cafodd y ffin ei thynnu o amgylch ffin y cae, y ffordd neu'r nodwedd naturiol (megis nant neu ymyl coetir) agosaf.

## 3.0. Casgliadau

3.1 Mae ardal y CCAd yn seiliedig ar y wyddoniaeth orau sydd ar gael, ac mae'n adlewyrchu'r cofnodion diweddaraf o ddsbarthiad Britheg y Gors yn yr ardal hon.

3.2 Mae'r mapiau yn yr atodiad yn dangos canlyniadau'r gwaith paratoi a wnaed i ddiffinio ardal y CCA diwygiedig.

3.3 Mae ardal y CCAd wedi'i diffinio gan ddefnyddio:

- Yr ardal dirwedd graidd
- Cofnodion presennol o ran Britheg y Gors (1994 - 2018)
- Mapio ansawdd cynefinoedd Britheg y Gors 2009-2018

Cyfeirir at baragraff 2.2.1 uchod.

3.4 Mae ardal y Canllawiau Cynllunio Atodol yn cynnwys 7,897 hectar o dir. Mae hyn yn gynydd nodedig o'r hyn a nodwyd yn fersiwn flaenorol y Canllawiau Cynllunio Atodol a oedd yn sail i'r CDLI blaenorol (2006-2021).

## 4.0 Cyfeiriadau

Cyngor Sir Caerfyrddin. (2012). *Y Cynllun Datblygu Lleol - Canllawiau Cynllunio Atodol Ardal Cadwraeth Arbennig Caeau'r Mynydd Mawr: Diffinio'r Ardal i'w Chynnwys yn y CCA, Rhif Adroddiad: B1240150/001/R2.*

Cyngor Sir Caerfyrddin. (2013). *Y Cynllun Datblygu Lleol - Adroddiad Asesiad Rheoliadau Cynefinoedd Cyfrol 1.*

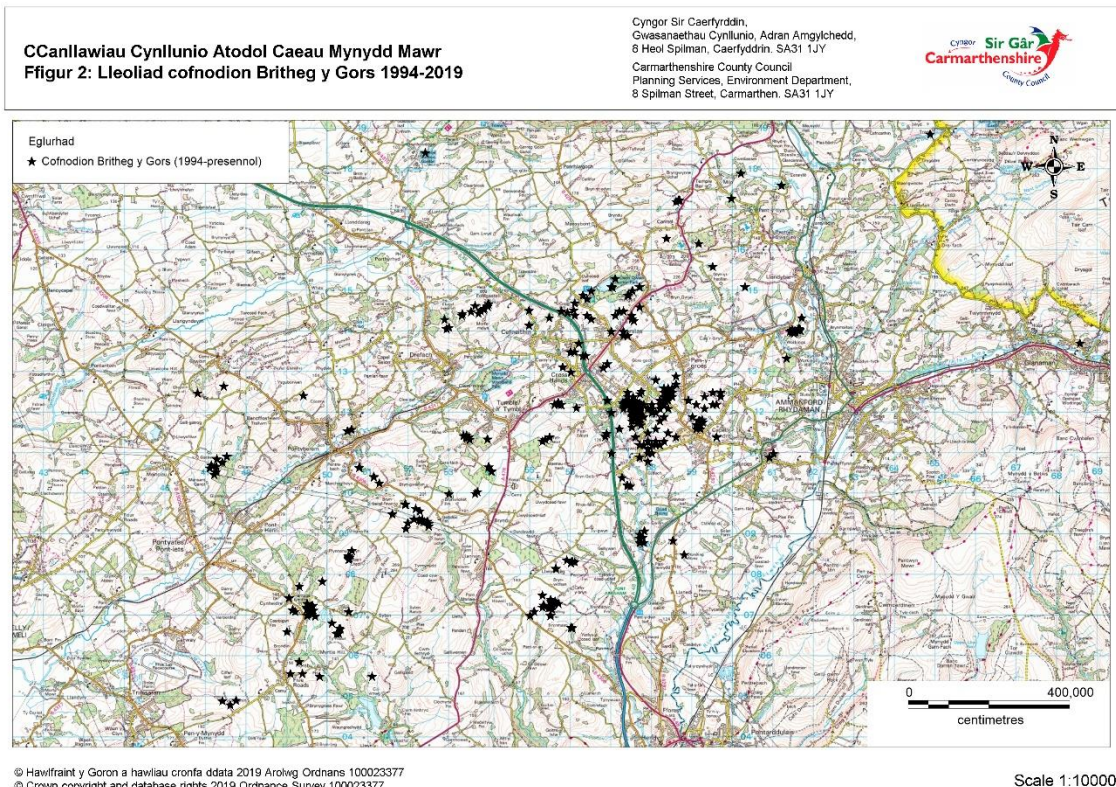
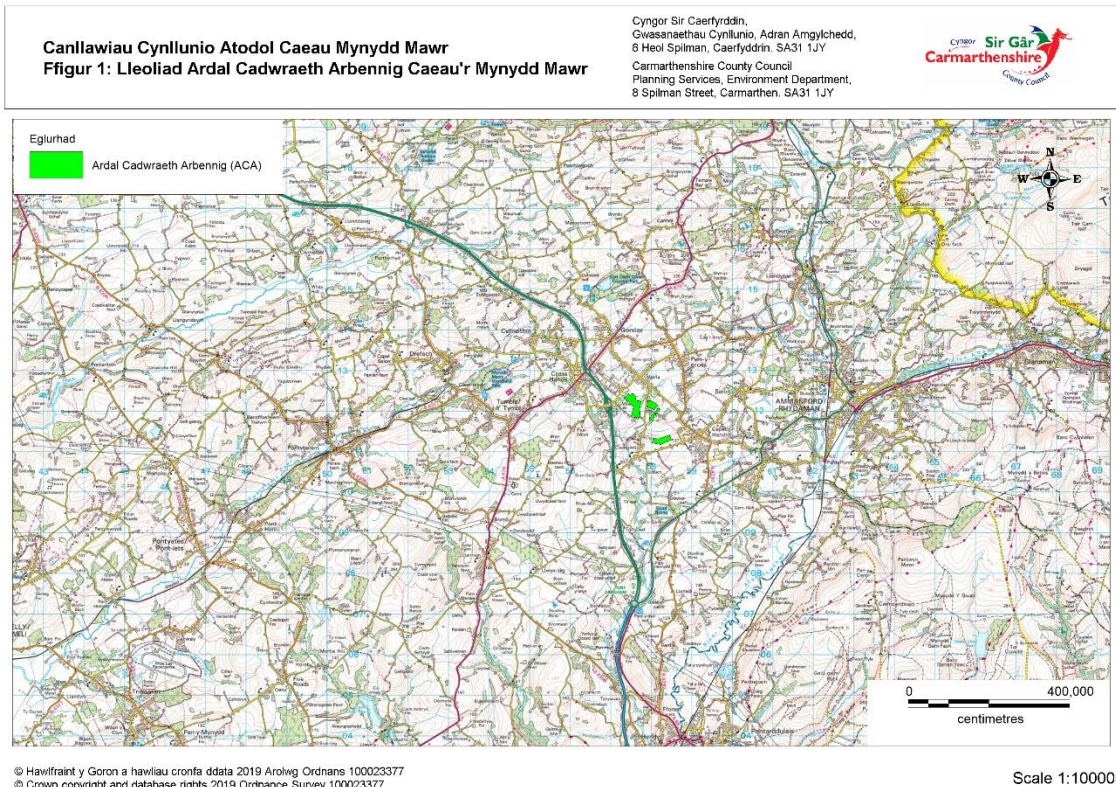
Cyngor Sir Caerfyrddin. (2019). *Y Cynllun Datblygu Lleol - Manyleb Rheoli Cynefinoedd Canllawiau Cynllunio Atodol Ardal Cadwraeth Arbennig Caeau'r Mynydd Mawr.*

Cyngor Sir Caerfyrddin. (Rhagfyr 2018). *Adroddiad Sgrinio Asesiad Rheoliadau Cynefinoedd Cynllun Datblygu Lleol Diwygiedig 2018-2033*

Fowles, A. (2005). *Habitat Quality Mapping For Marsh Fritillary Populations. CCW Staff Science Report No. 05/5/1.*

*Cyfoedd Naturiol Cymru (2016) - Cynllun Rheoli Craidd gan gynnwys Amcanion Cadwraeth Ar Gyfer Ardal Cadwraeth Arbennig (ACA) Caeau Mynydd Mawr – Fersiwn 4.*

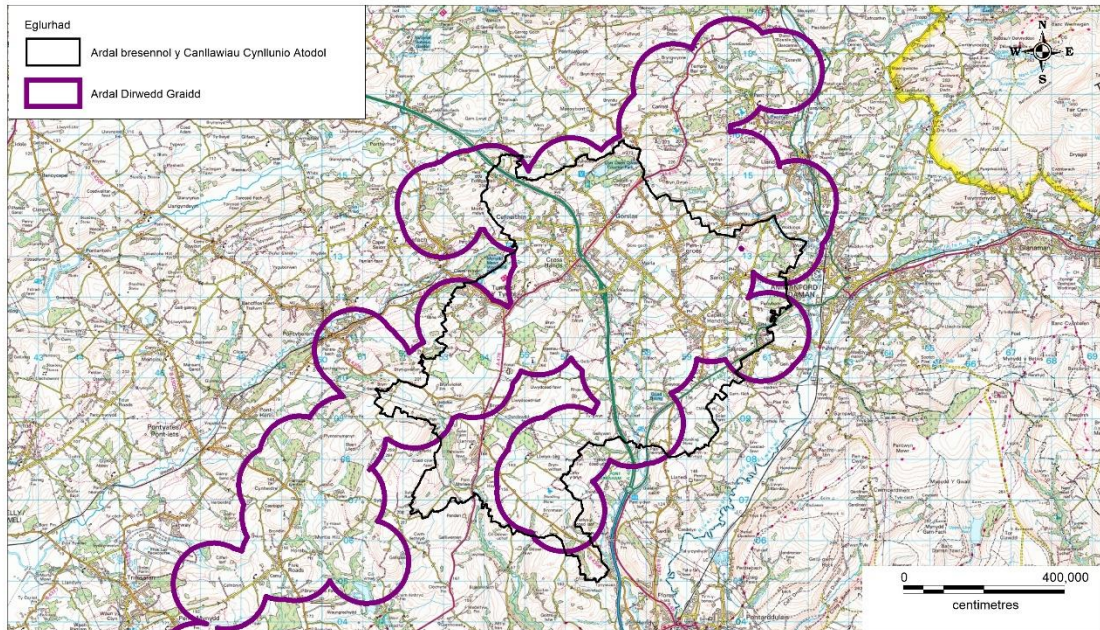
**Atodiad – Ffigurau 1-6.**



# Cynllun Datblygu Lleol Diwygiedig Sir Gaerfyrddin

**Canllawiau Cynllunio Atodol Caeau Mynydd Mawr**  
**Ffigur 3: Ardal dirwedd Britheg y Gors ac ardal y Canllawiau Cynllunio Atodol presennol**

Cyngor Sir Gaerfyrddin,  
 Gwasanaethau Cynllunio, Adran Amgylchedd,  
 8 Heol Spilman, Caerfyrddin, SA31 1JY  
 Carmarthenshire County Council  
 Planning Services, Environment Department,  
 8 Spilman Street, Carmarthen, SA31 1JY

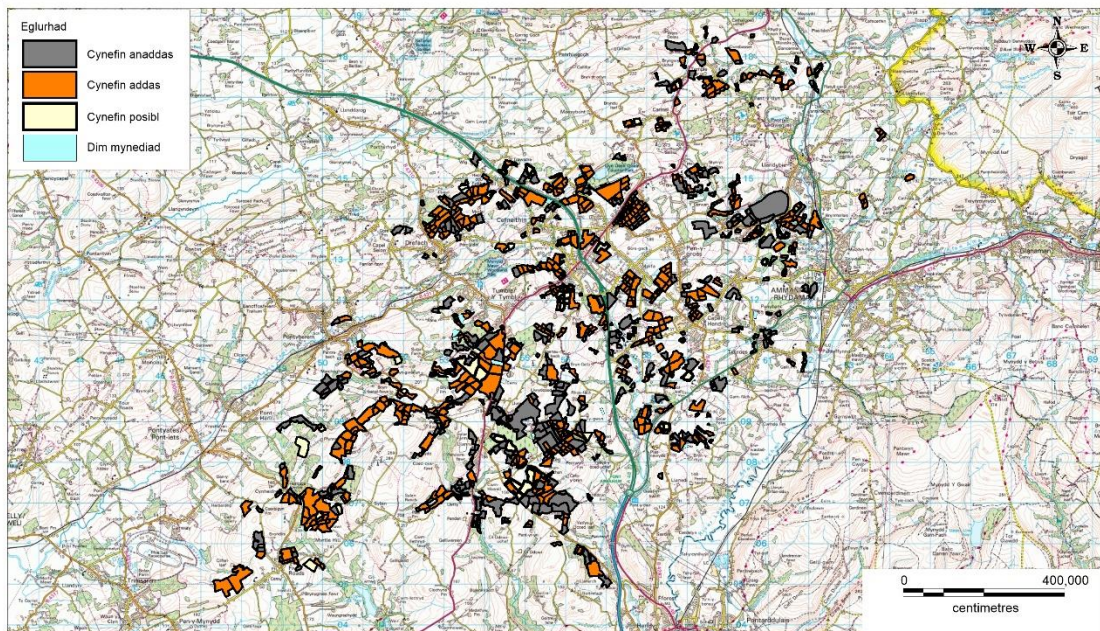


© Hawffraint y Goron a hawliau cronfa ddata 2019 Arolwg Ordnans 100023377  
 © Crown copyright and database rights 2019 Ordnance Survey 100023377

Scale 1:100000

**Canllawiau Cynllunio Atodol Caeau Mynydd Mawr**  
**Ffigur 4: Canlyniadau'r mapiau ansawdd o gynefin Britheg y Gors (2009 a 2018)**

Cyngor Sir Gaerfyrddin,  
 Gwasanaethau Cynllunio, Adran Amgylchedd,  
 8 Heol Spilman, Caerfyrddin, SA31 1JY  
 Carmarthenshire County Council  
 Planning Services, Environment Department,  
 8 Spilman Street, Carmarthen, SA31 1JY



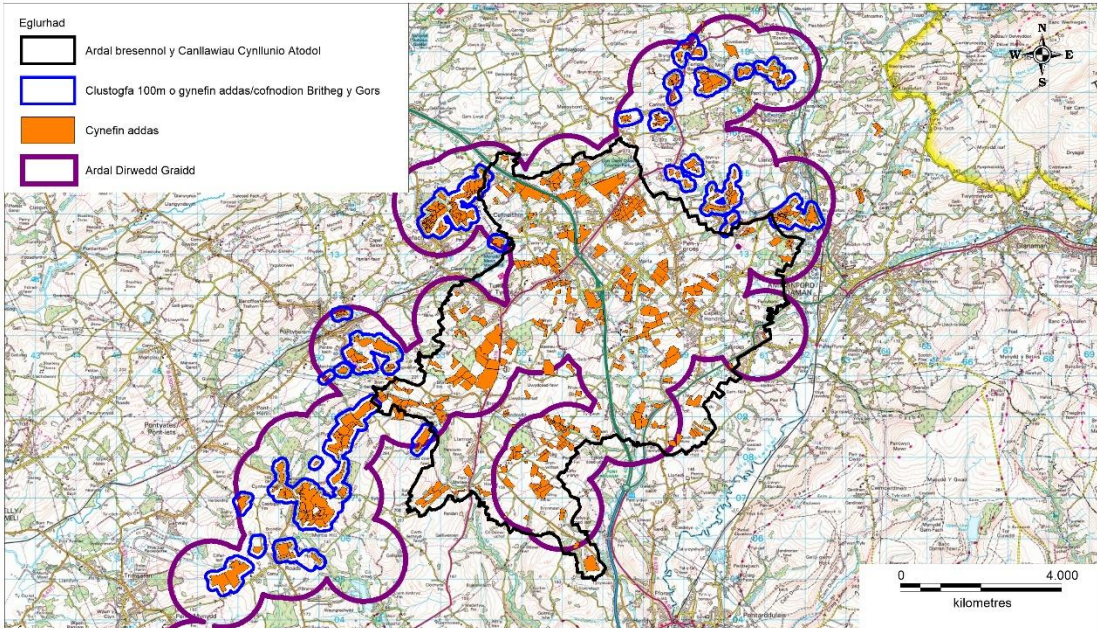
© Hawffraint y Goron a hawliau cronfa ddata 2019 Arolwg Ordnans 100023377  
 © Crown copyright and database rights 2019 Ordnance Survey 100023377

Scale 1:100000

# Cynllun Datblygu Lleol Diwygiedig Sir Gaerfyrddin

**Canllawiau Cynllunio Atodol Caeau Mynydd Mawr**  
**Ffigur 5: Setiau data a ddefnyddir i freinio**  
**ffin newydd y Canllawiau Cynllunio Atodol**

Cyngor Sir Gaerfyrddin,  
 Gwasanaethau Cynllunio, Adran Amgylchedd,  
 8 Heol Spilman, Caerfyrddin, SA31 1JY  
 Carmarthenshire County Council  
 Planning Services, Environment Department,  
 8 Spilman Street, Carmarthen, SA31 1JY

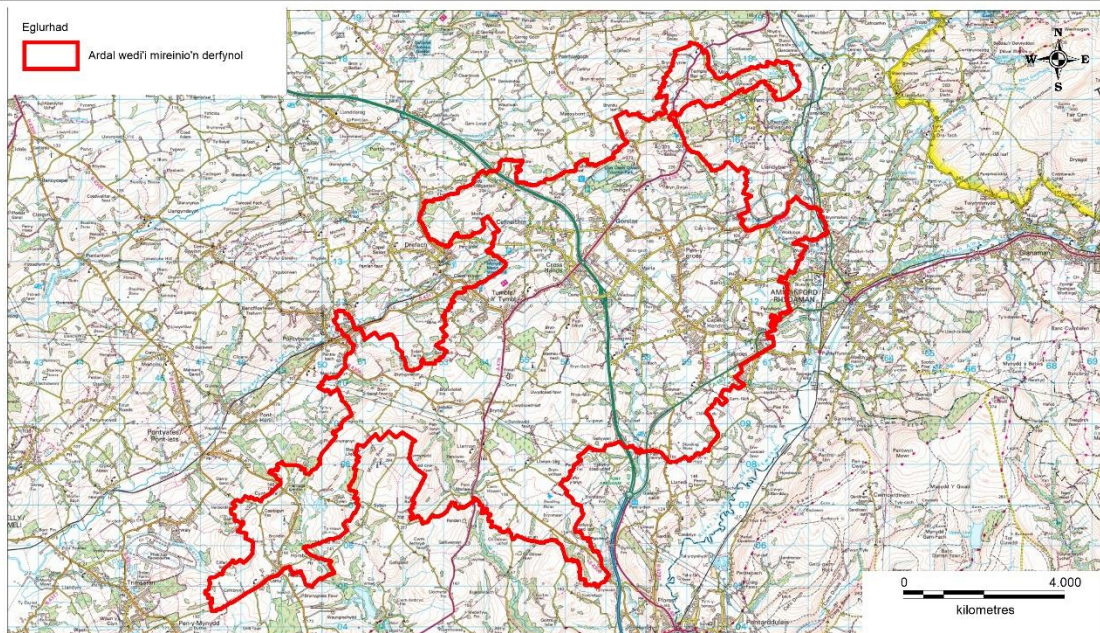


© Hawffraint y Goron a hawliau cronfa ddata 2019 Arolwg Ordnans 100023377  
 © Crown copyright and database rights 2019 Ordnance Survey 100023377

Scale 1:100000

**Canllawiau Cynllunio Atodol Caeau Mynydd Mawr**  
**Ffigur 6: Ffin wedi'i mireinio'n derfynol ar gyfer y**  
**Canllawiau Cynllunio Atodol estynedig**

Cyngor Sir Gaerfyrddin,  
 Gwasanaethau Cynllunio, Adran Amgylchedd,  
 8 Heol Spilman, Caerfyrddin, SA31 1JY  
 Carmarthenshire County Council  
 Planning Services, Environment Department,  
 8 Spilman Street, Carmarthen, SA31 1JY



© Hawffraint y Goron a hawliau cronfa ddata 2019 Arolwg Ordnans 100023377  
 © Crown copyright and database rights 2019 Ordnance Survey 100023377

Scale 1:100000