

Gofynnir am Fynegiannau o Ddiddordeb

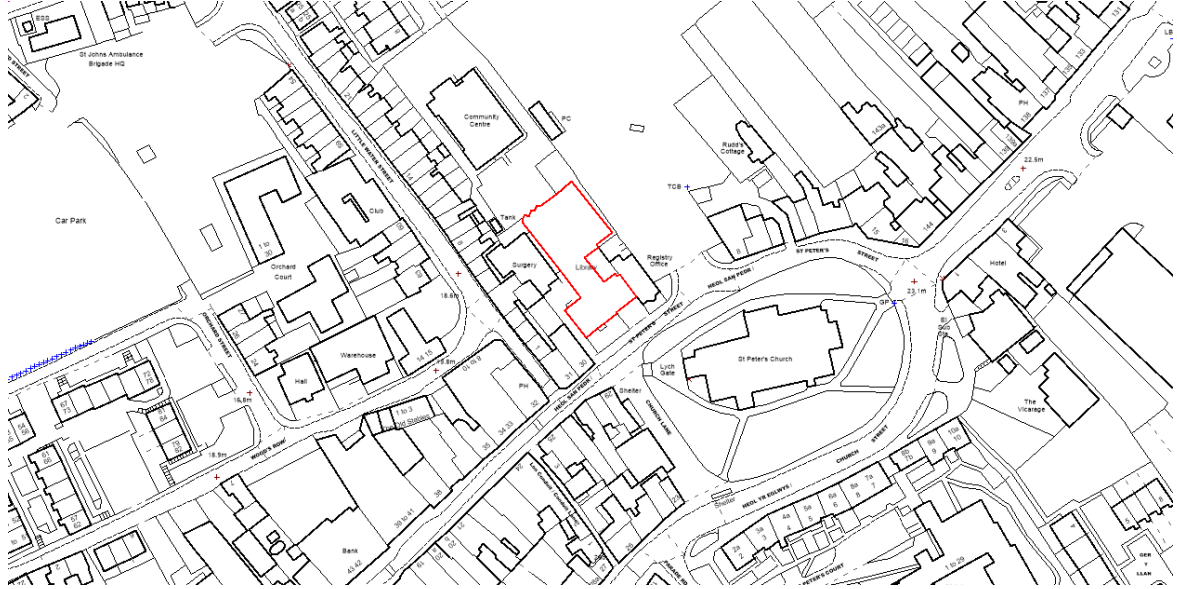
Cyfle Arlwyo yn Llyfrgell Caerfyrddin, Heol San Pedr, Caerfyrddin, SA31 1LN.



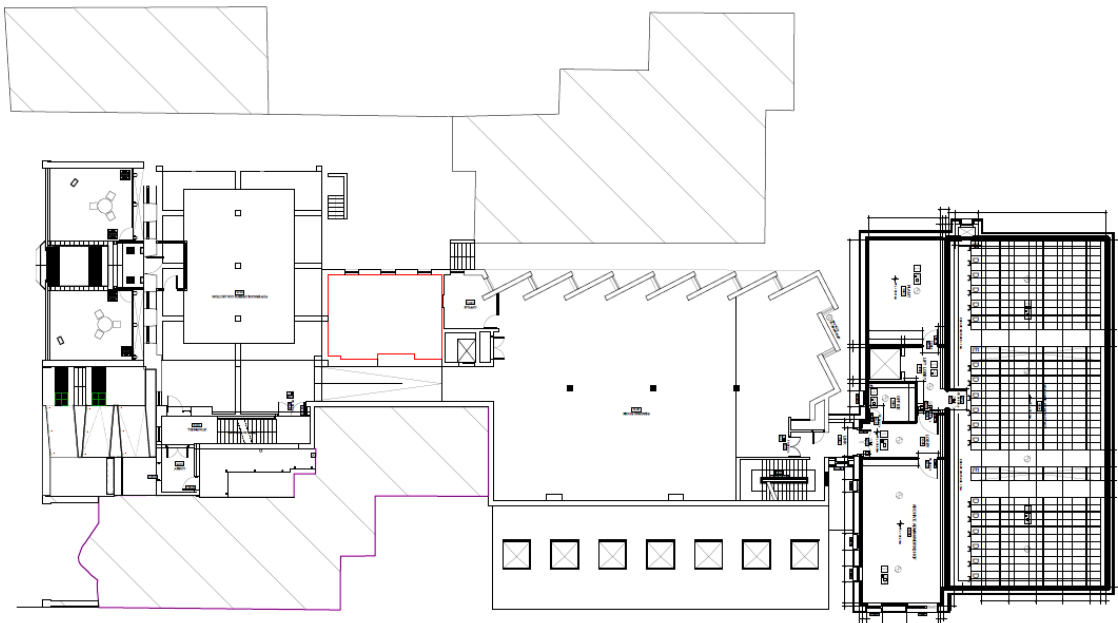
- Defnydd sefydledig mewn lle amlwg.
- Yn elwa yn ddiweddar ar fuddsoddiad sylweddol i'w adnewyddu a'i helaethu.
- Lle ar gael ar y Llawr Gwaelod ar gyfer Caffi / Siop Goffi gyda mannau posibl i eistedd y tu mewn a'r tu allan.
- Yn croesawu tua 365,000 o ymwelwyr bob blwyddyn a rhagwelir niferoedd uwch ar ôl yr estyniad.

Disgrifiad

Mae wedi'i leoli mewn lle amlwg yn Heol San Pedr (wedi'i amlinellu â llinell goch isod) gyferbyn ag un o brif feysydd parcio'r dref.



- Mae'r gofod sydd ar gael ar gyfer ardal arlwyyo bosibl wedi'i leoli ar y llawr gwaelod yn y brif fynedfa, ag arwynebedd o oddeutu 36 metr sgwâr. (wedi'i amlinellu â llinell goch isod)
- Mae rhaglen fuddsoddi ddiweddar o £2.6 miliwn wedi adnewyddu'r adeilad presennol ac wedi helaethu'r eiddo er mwyn darparu Archif a Gwasanaethau Llyfrgell o'r radd flaenaf ar gyfer y Sir.
- Yn ogystal, mae Llyfrgell Caerfyrddin wedi cael ei dewis yn un o bedwar lleoliad ar draws Cymru i fod yn gartref i Ganolfan Clipiau Archif Ddarlledu Genedlaethol. Bydd deunyddiau sy'n olrhain bron i 100 mlynedd o ddarlledu ar gael i'r cyhoedd trwy dechnoleg ddigidol.



Ground Floor

Lleoliad

Mae'r eiddo wedi'i leoli yng Nghaerfyrddin, sef tref farchnad boblogaidd a chanolfan fanwerthu ar gyfer Sir Gaerfyrddin.

Yn yr ardal yn union oddi amgylch ceir cymysgedd o adeiladau manwerthu, hamdden, swyddfeydd a sefydliadau addysg a phreswyl.

Mae gan y safle gysylltiadau trafnidiaeth da gan ei fod drws nesaf i un o brif feysydd parcio'r dref.

Gwasanaethau

Mae'r eiddo wedi'i gysylltu â'r prif gyflenwadau. Bydd angen gwneud gwaith ar yr ardal sydd ar gael er mwyn darparu cysylltiadau addas yn amodol ar unrhyw gynigion / cynlluniau llwyddiannus gan ymgeiswyr.

Dull Cytuno ac Ystyried Cynigion

Y bwriad fyddai ymrwymo i gytundeb prydles, a byddai'r telerau'n hyblyg o ran materion o'r fath, megis ei hyd, yr ardal sydd ei hangen a'r rhent sy'n daladwy yn sgil unrhyw fuddsoddiad cychwynol sydd ei angen.

Bydd y Cyngor yn disgwyl y bydd y cynigion gan bartïon sydd â diddordeb yn adlewyrchu ac yn cwmpasu'r canlynol –

- Hyrwyddo datblygu cynaliadwy mewn perthynas â chefnogi'r economi leol, lleihau gwastraff, a lleihau'r ôl troed carbon
- Hyrwyddo a hwyluso bwyta'n iach
- Polisi Iaith Gymraeg yr Awdurdod

Gwahoddir y partïon sydd â diddordeb i gyflwyno mynegiannau o ddiddordeb i'r cyfeiriad isod erbyn 12 canol dydd, dydd Llun 30 Mawrth 2020 a dylid cynnwys:

- Amlinelliad o fanylion y cynnig arlwyio arfaethedig gan gynnwys yr amcanion a'r polisiau uchod
- Brasluniau o'r cynlluniau ar gyfer y cynllun/defnydd bwriadedig
- Manylion ynghylch cefndir a phrofiad y partïon sydd â buddiant
- Manylion ynghylch y cynnig ariannol a chadarnhad o'r cyllid a ffynonellau ariannol perthnasol

Gwerthusir y ceisiadau ar sail y cynigion a'r cynnig ariannol.

Nid yw'n ofynnol i'r Cyngor dderbyn y cynnig uchaf nac unrhyw gynnig.

Costau

Bydd pob Parti'n gyfrifol am ei gostau ei hun yn sgil y trafodyn hwn.

Anogir partïon i geisio eu cyngor proffesiynol eu hunain cyn ymrwymo i unrhyw gytundeb.

Gweld yr eiddo

Gellir gweld yr eiddo drwy apwyntiad yn unig. Nid yw'r Cyngor yn derbyn unrhyw atebolrwydd am fynediad anawdurdodedig.

I gael rhagor o wybodaeth cysylltwch ag:

Eiddo ac Adfywio
Neuadd y Sir
Caerfyrddin

SA31 1JP

At sylw: Andrew Myden

Rhif ffôn 01267 246249

[Cyfeiriad e-bost: Aemmyden@sirgar.gov.uk](mailto:Aemmyden@sirgar.gov.uk)

Bwriedir i'r manylion hyn roi disgrifiad teg o'r eiddo, ond canllaw ydynt yn unig. Ni ellir gwarantu eu cywirdeb a dylech chi fodloni eich hun, drwy eu harchwilio neu fel arall, eu bod yn gywir.

Mae rheidwydd ar Gyngor Sir Caerfyrddin i ystyried pob cynnig a ddaw i law am yr eiddo hwn hyd nes y cyfnewidir contractau. Nid oes rheidwydd arno i dderbyn y cynnig uchaf nac unrhyw gynnig.