

4 Ward Abergwili, Uned Polisi Felin-wen

4.1 Disgrifiad o'r ardal

Saif Uned Polisi Felin-wen tua 5km i'r dwyrain o Gaerfyrddin ar waelod cwm serth a dalgylch mawr o gaeau amaethyddol gwledig a choetiroedd. Mae'r dalgylch yn dechrau yng Nghoedwig Brechfa gyda nifer fawr o ffosydd yn mynd â dŵr ffo o'r ardal. Mae afon Anell, sy'n llifo ar hyd y dalgylch, yn casglu'r holl ddŵr ffo o'r cwm serth ac yn llifo trwy'r prif aneddiadau gan gynnwys Llanfihangel-Uwch-Gwili a Felin-wen cyn gollwng i afon Tywi. Fe'i hystyrir yn Brif Afon o Lanfihangel-Uwch-Gwili ymlaen.

4.2 Pam y mae'r ardal hon yn Uned Polisi Perygl Llifogydd?

Mae'r Map Llifogydd ar gyfer Dŵr Wyneb wedi'i ddiweddarau (Asiantaeth yr Amgylchedd, 2013) yn nodi bod yr ardal hon mewn perygl llifogydd. Mae'r mapiau llifogydd o ddŵr wyneb hyn yn ddefnyddiol o ran nodi'r perygl llifogydd o gyrsiau dŵr bach.

Topograffi'r ardal yw achos sylfaenol llawer o'r problemau a welir yn Felin-wen. Mae'r dalgylch serth gyda llawer o gaeau amaethyddol gwledig yn dal glaw ac yn ei sianelu tuag at Felin-wen. Mae Felin-wen yn fan cyfyng yn y dalgylch.

Mae priffordd yr C2050 sy'n mynd trwy Felin-wen yn uwch na'r tir a'r eiddo lleol o'i chwmpas. Mae nifer fawr o fannau isel lle mae dŵr wyneb yn cronni. Hwn yw prif achos llifogydd i'r gogledd o'r gerbyttfordd, yn enwedig os yw lefel yr afon yn uchel ac na all y briffordd ddraenio'n rhwydd.

Achoswyd y llifogydd a welwyd (a nodir isod) oherwydd nad oedd y dŵr wyneb lleol yn gallu gollwng i'r cwrs dŵr pan oedd y cwrs dŵr yn orlawn. Wedyn mae dŵr wyneb yn cronni mewn pyllau ac yn achosi llifogydd lleol.

4.3 Enghreifftiau o lifogydd

Mae gan Gyngor Sir Caerfyrddin gofnodion o nifer o enghreifftiau o lifogydd yn Felin-wen:

- Yn 2008 gwelwyd llifogydd y tu mewn i'r hen ysgol
- Yn 2015 gwelwyd llifogydd y tu mewn i'r hen ysgol a 3 annedd breswyl
- Yn 2016 gwelwyd llifogydd y tu mewn i dafarn y Whitemill Inn
- Yn 2018, o ganlyniad i Storm Callum, gwelwyd llifogydd y tu mewn i 5 annedd breswyl ac 1 eiddo masnachol.

4.4 Gwaith cyfalaf ar amddiffynfeydd rhag llifogydd wedi'i gyflawni gan Gyngor Sir Caerfyrddin

Dim

4.5 Asedau amddiffyn rhag llifogydd

Dim

4.6 Gwaith a chynnal a chadw rheolaidd

Dim

4.7 Gwaith arfaethedig yn y dyfodol

Bydd Cyngor Sir Caerfyrddin yn parhau i ymchwilio i enghreifftiau o lifogydd ac yn cysylltu â CNC ynghylch llifogydd o'r brif afon. Ar hyn o bryd nid oes unrhyw welliant i seilwaith y briffordd yn yr arfaeth.

4.8 Perygl Llifogydd

4.8.1 Map 1: Cyfanswm eiddo

Mae Map 1 drosodd yn dangos data ar gyfanswm yr eiddo sydd mewn perygl llifogydd. Gall y cyfanswm eiddo gynnwys anheddau, garejys, mangreoedd masnachol, mangreoedd diwydiannol a strwythurau tebyg.

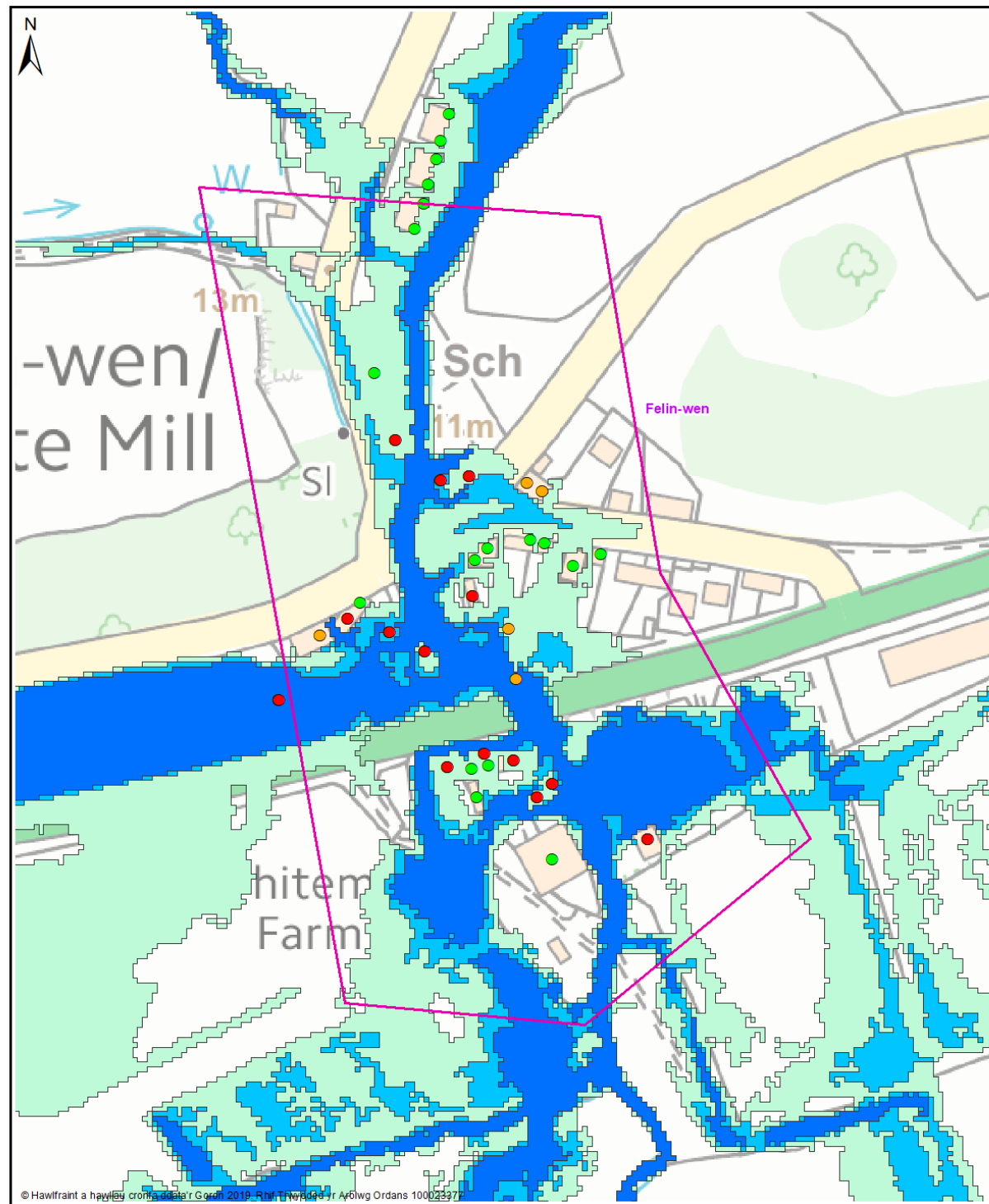
4.8.2 Map 2: Anheddau a Gwasanaethau

Mae Map 2 isod yn dangos data ar yr eiddo preswyl a'r gwasanaethau sydd mewn perygl llifogydd.

4.8.3 Map 3: Cofrestr Cymunedau mewn Perygl

Dyma'r gwaith mapio llifogydd diweddaraf gan Lywodraeth Cymru. Mae'r set ddata hon yn dangos yr holl eiddo sydd mewn perygl o lifogydd dŵr wyneb mewn digwyddiad storm gyda thebygolrwydd o 1 mewn 100.

| | Nifer yr unedau a nodir fel rhai mewn perygl llifogydd | | |
|---|--|--|---|
| | Digwyddiad storm gyda thebygolrwydd o 1 mewn 30 | Digwyddiad storm gyda thebygolrwydd o 1 mewn 100 | Digwyddiad storm gyda thebygolrwydd o 1 mewn 1000 |
| Map 1 Cyfanswm Eiddo | 13 | 18 | 32 |
| Map 2 Anheddau a Gwasanaethau | 1 | 5 | 11 |
| Map 3 Cofrestr Cymunedau mewn Perygl | Amh. | 3 | Amh. |

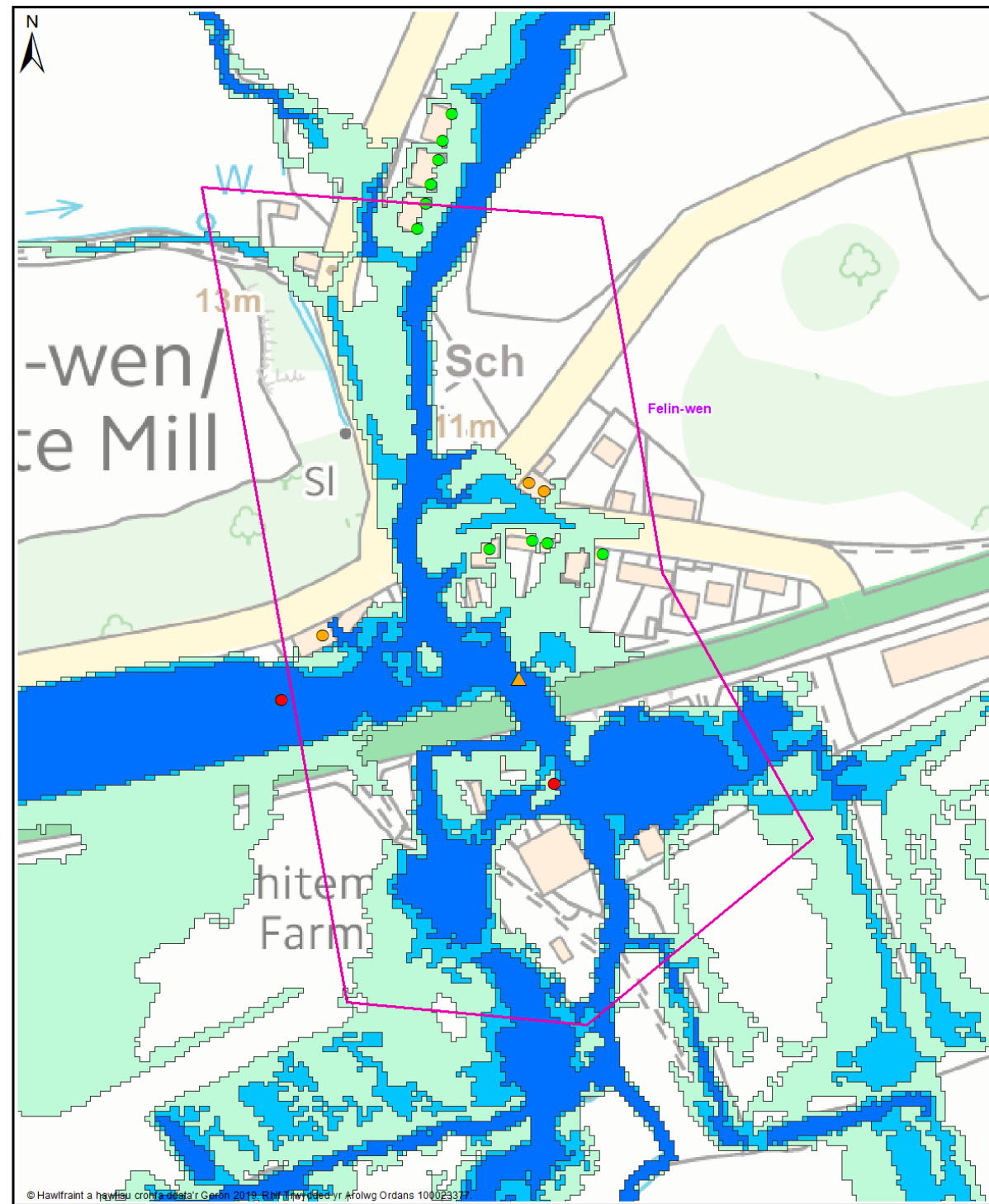


Map 1 - Pob eiddo Allwedd

- | | |
|---|---|
| <ul style="list-style-type: none"> Uned Polisi Map Llifogydd ar gyfer Dŵr Wyneb wedi'i ddiweddaru Q30 Amlinell llifogydd dŵr wyneb Tebygolrwydd digwyddiad stom 1 mewn 30 Map Llifogydd ar gyfer Dŵr Wyneb wedi'i ddiweddaru Q100 Amlinell llifogydd dŵr wyneb Tebygolrwydd digwyddiad stom 1 mewn 100 Map Llifogydd ar gyfer Dŵr Wyneb wedi'i ddiweddaru Q1000 Amlinell llifogydd dŵr wyneb Tebygolrwydd digwyddiad stom 1 mewn 1000 | <ul style="list-style-type: none"> ● Q30 Pob dosbarth eiddo Dynder llifogydd 150mm neu fwy ● Q100 Pob dosbarth eiddo Dynder llifogydd 150mm neu fwy ● Q1000 Pob dosbarth eiddo Dynder llifogydd 150mm neu fwy |
|---|---|

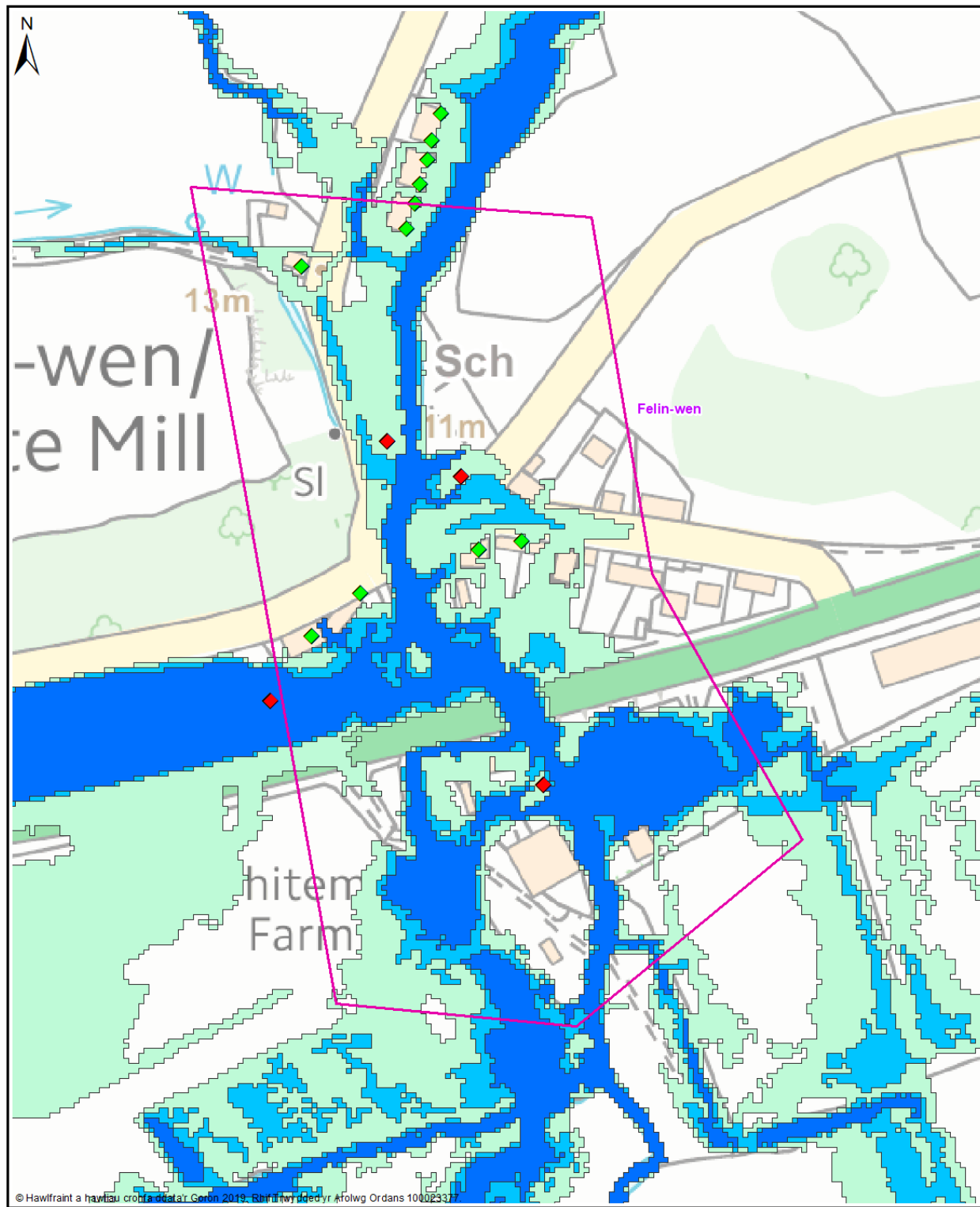
Ward Abergwili
Uned Polisi Felin-wen

0 0.0275 0.055 0.11
Km



Allwedd

- | | | |
|---|---|---|
| <ul style="list-style-type: none"> Uned Polisi Map Llifogydd ar gyfer Dŵr Wyneb wedi'i ddiweddaru Q30 Amlinell llifogydd dŵr wyneb Tebygolrwydd digwyddiad stom 1 mewn 30 Map Llifogydd ar gyfer Dŵr Wyneb wedi'i ddiweddaru Q100 Amlinell llifogydd dŵr wyneb Tebygolrwydd digwyddiad stom 1 mewn 100 Map Llifogydd ar gyfer Dŵr Wyneb wedi'i ddiweddaru Q1000 Amlinell llifogydd dŵr wyneb Tebygolrwydd digwyddiad stom 1 mewn 1000 | <ul style="list-style-type: none"> ● Q30 - Anheddau Dynder llifogydd 150mm neu fwy ● Q100 - Anheddau Dynder llifogydd 150mm neu fwy ● Q1000 - Anheddau Dynder llifogydd 150mm neu fwy | <ul style="list-style-type: none"> ▲ Q30 - Gwasanaethau Dynder llifogydd 150mm neu fwy ▲ Q100 - Gwasanaethau Dynder llifogydd 150mm neu fwy ▲ Q1000 - Gwasanaethau Dynder llifogydd 150mm neu fwy |
|---|---|---|



Map 3 - Cofrestr Cymunedau mewn Perygl

