

7 Ward Bigyn, Uned Polisi Heol Trostre a Gorsedd

7.1 Disgrifiad o'r ardal

Saif Uned Polisi Heol Trostre a Gorsedd i'r dwyrain o ganol tref Llanelli mewn ardal lle ceir manwerthu gan fwyaf (Parc Manwerthu Trostre) ond ceir elfen breswyl hefyd yng Ngorsedd. Cafodd yr ardal hon ei datblygu yng nghanol y 1980au o dir amaethyddol a diwydiannol i'r ardal fasnachol a busnes fawr a welir heddiw.

7.2 Pam y mae'r ardal hon yn Uned Polisi Perygl Llifogydd?

Mae'r Map Llifogydd ar gyfer Dŵr Wyneb wedi'i ddiweddarau (Asiantaeth yr Amgylchedd, 2013) yn nodi'r ardal hon fel un sydd mewn perygl llifogydd. Mae'r mapiau llifogydd o ddŵr wyneb hyn yn ddefnyddiol o ran nodi'r perygl llifogydd o gyrsiau dŵr bach.

Mae'r dŵr wyneb yn yr ardal hon yn draenio i afon Dafen (prif afon). Mae'r cludiad yn afon Dafen wedi'i rwystro gan y lle cyfyngedig yn y cwlfer o dan y llinell reilffordd. O ganlyniad, mae dŵr i'r gogledd o'r rheilffordd yn cronni, sydd yn ei dro yn effeithio ar y system dŵr wyneb leol.

Yn ogystal â'r broblem uchod ychydig iawn o ddisgyniad sydd gan y systemau dŵr wyneb yn yr ardal hon. O'r herwydd maent yn agored i siltio ac mae angen clirio'r silt ohonynt o bryd i'w gilydd gyda jetiau pwysedd uchel.

7.3 Enghreifftiau o lifogydd

Ceir llifogydd ar Heol Trostre, yng Ngorsedd ac ar Barc Busnes Trostre bob blwyddyn oherwydd cyfuniad o broblemau gyda chludiad a lle.

Yn 2018 cofnodwyd 2 enghraifft o lifogydd y tu mewn i eiddo a 2 enghraifft o lifogydd mewn eiddo masnachol ac ar briffyrdd.

7.4 Gwaith cyfalaf ar amddiffynfeydd rhag llifogydd wedi'i gyflawni gan Gyngor Sir Caerfyrddin

Ar hyn o bryd mae Cyngor Sir Caerfyrddin yn ymchwilio i atebion gyda'i bartneriaid sef CNC a Network Rail.

7.5 Gwaith cyfalaf ar amddiffynfeydd rhag llifogydd wedi'i gyflawni gan Sefydliadau Partner

Mae Cyfoeth Naturiol Cymru yn gweithio gyda Network Rail i ddatblygu cynllun i ddatrys y cyfyngiad ar y llif a achosir gan y cwlferi sy'n bodoli eisoes. Ar hyn o bryd mae hwn yn brosiect tymor canolig dros 5-10 mlynedd.

7.6 Asedau amddiffyn rhag llifogydd



7.7 Gwaith a chynnal a chadw rheolaidd

Maes	Gwaith a wnaethpwyd / wneir	Pryd
Sgrin Malurion Afon Dafen	Archwiliad T98 ffurfiol	Pob blwyddyn
	Rheoli malurion	Pob wythnos yn y gaeaf Pob mis yn yr haf

7.8 Gwaith arfaethedig yn y dyfodol

Cysylltu â CNC a Network Rail ynghylch rheoli sgrin malurion afon Dafen.

Gweithio gyda'r Adran Briffyrdd i reoli cwlfer Heol Trostre.

7.9 Perygl Llifogydd

7.9.1 Map 1: Cyfanswm Eiddo

Mae Map 1 drosodd yn dangos data ar gyfanswm yr eiddo sydd mewn perygl llifogydd. Gall y cyfanswm eiddo gynnwys anheddau, garejys, mangreoedd masnachol, mangreoedd diwydiannol a strwythurau tebyg.

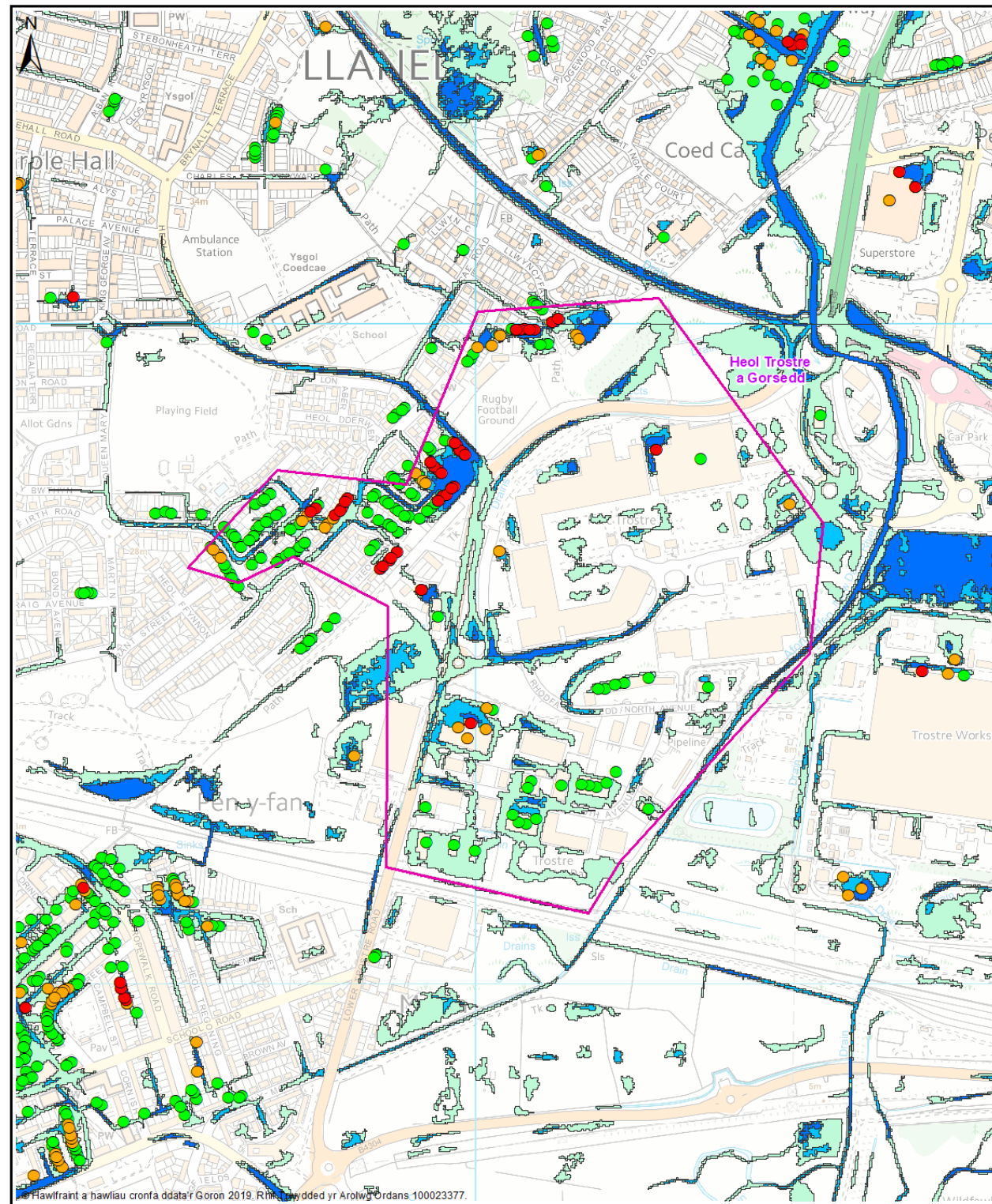
7.9.2 Map 2: Anheddau a Gwasanaethau

Mae Map 2 isod yn dangos data ar yr eiddo preswyl a'r gwasanaethau sydd mewn perygl llifogydd.

7.9.3 Map 3: Cofrestr Cymunedau mewn Perygl

Dyma'r gwaith mapio llifogydd diweddaraf gan Lywodraeth Cymru. Mae'r set ddata hon yn dangos yr holl eiddo sydd mewn perygl o lifogydd dŵr wyneb mewn digwyddiad storm gyda thebygolrwydd o 1 mewn 100.

	Nifer yr unedau a nodir fel rhai mewn perygl llifogydd		
	Digwyddiad storm gyda thebygolrwydd o 1 mewn 30	Digwyddiad storm gyda thebygolrwydd o 1 mewn 100	Digwyddiad storm gyda thebygolrwydd o 1 mewn 1000
Map 1 Cyfanswm Eiddo	37	60	153
Map 2 Anheddau a Gwasanaethau	35	50	111
Map 3 Cofrestr Cymunedau mewn Perygl	Amh.	34	Amh.

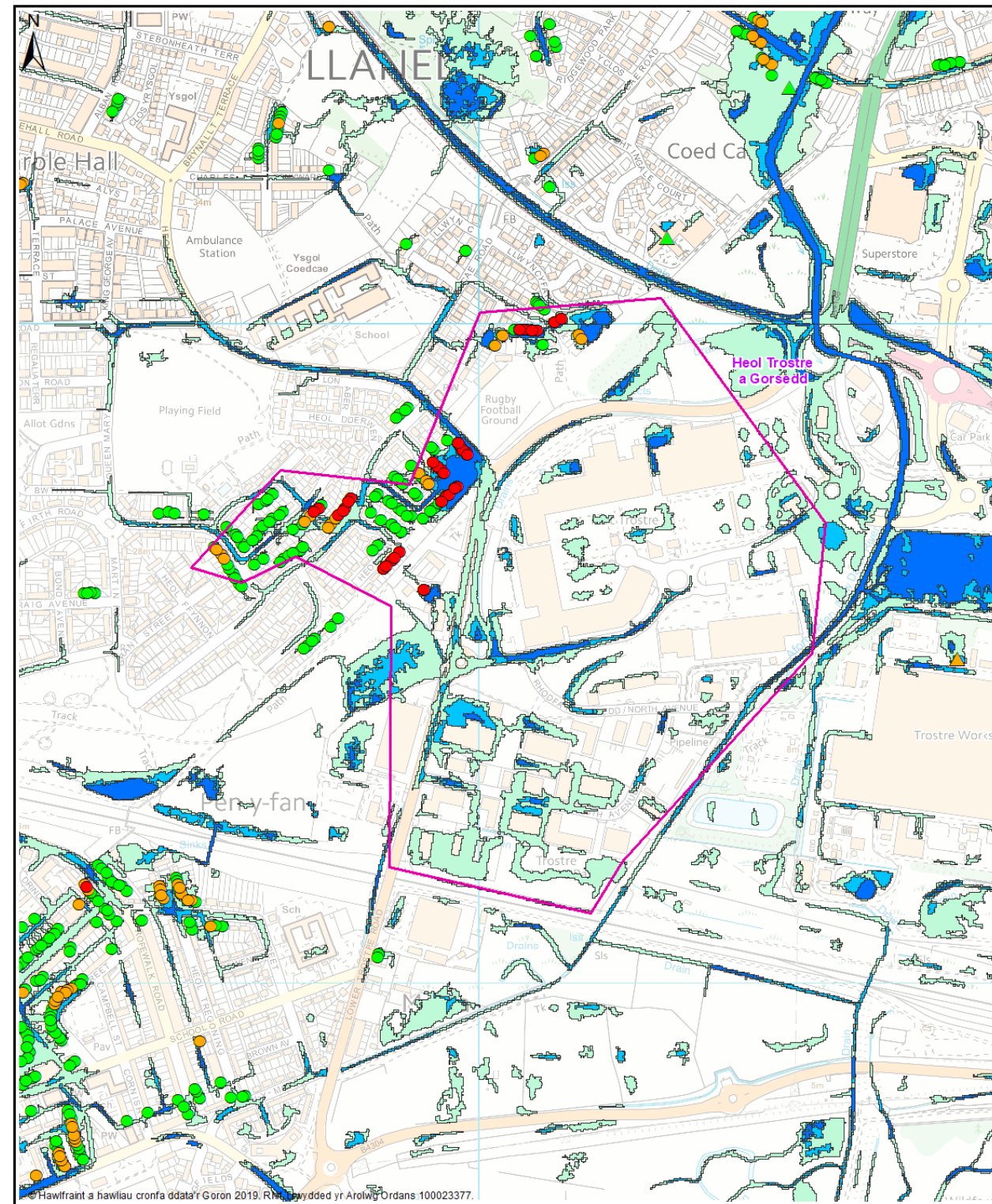


Map 1 - Pob eiddo
Allwedd

- Uned Polisi
- Map Llifogydd ar gyfer Dŵr Wyneb wedi'i ddiweddarau Q30
Amlinell lifogydd dŵr wyneb
Tebygolrwydd digwyddiad stom 1 mewn 30
- Map Llifogydd ar gyfer Dŵr Wyneb wedi'i ddiweddarau Q100
Amlinell lifogydd dŵr wyneb
Tebygolrwydd digwyddiad stom 1 mewn 100
- Map Llifogydd ar gyfer Dŵr Wyneb wedi'i ddiweddarau Q1000
Amlinell lifogydd dŵr wyneb
Tebygolrwydd digwyddiad stom 1 mewn 1000
- Q30 Pob dosbarth eiddo
Dynder lifogydd 150mm neu fwy
- Q100 Pob dosbarth eiddo
Dynder lifogydd 150mm neu fwy
- Q1000 Pob dosbarth eiddo
Dynder lifogydd 150mm neu fwy

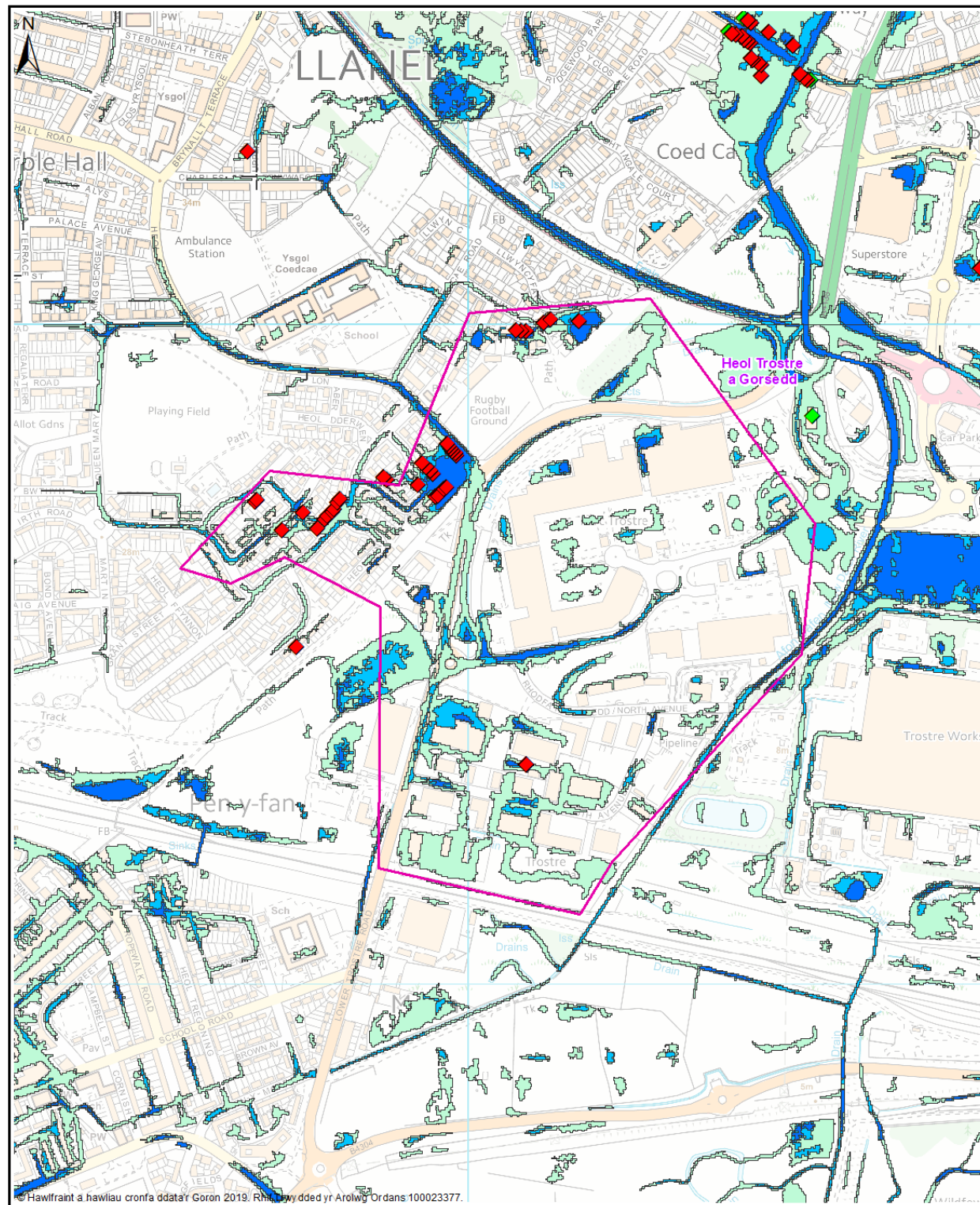
Ward Bigyn
Uned Polisi Heol Trostre a Gorsedd

0 0.1 0.2 0.4
Km



Map 2 - Anheddau a Gwasanaethau

- Uned Polisi
- Map Llifogydd ar gyfer Dŵr Wyneb wedi'i ddiweddarau Q30
Amlinell lifogydd dŵr wyneb
Tebygolrwydd digwyddiad stom 1 mewn 30
- Map Llifogydd ar gyfer Dŵr Wyneb wedi'i ddiweddarau Q100
Amlinell lifogydd dŵr wyneb
Tebygolrwydd digwyddiad stom 1 mewn 100
- Map Llifogydd ar gyfer Dŵr Wyneb wedi'i ddiweddarau Q1000
Amlinell lifogydd dŵr wyneb
Tebygolrwydd digwyddiad stom 1 mewn 1000
- Q30 - Anheddau
Dynder lifogydd 150mm neu fwy
- Q100 - Anheddau
Dynder lifogydd 150mm neu fwy
- Q1000 - Anheddau
Dynder lifogydd 150mm neu fwy
- ▲ Q30 - Gwasanaethau
Dynder lifogydd 150mm neu fwy
- ▲ Q100 - Gwasanaethau
Dynder lifogydd 150mm neu fwy
- ▲ Q1000 - Gwasanaethau
Dynder lifogydd 150mm neu fwy



Map 3 - Cofrestr Cymunedau mewn Perygl

