

11 Ward y Bynea, Uned Polisi Heol Cwmfelin

11.1 Disgrifiad o'r ardal

Ceir yn Uned Polisi Heol Cwmfelin ddalgylchoedd 2 gwrs dŵr cyffredin dienw. Mae'r cyrsiau dŵr hyn yn tarddu i'r gogledd a'r de o Heol Cwmfelin. Mae cwrs dŵr 1 i'r gogledd yn llifo i ddechrau mewn sianel agored cyn mynd i gwlfwr i'r gorllewin o Ysgol Gynradd y Bynea trwy system sgrin malurion. Mae cwrs dŵr 2 i'r de o Heol Cwmfelin yn llifo mewn sianel agored o dan bont gyfagos i'r iard sgrap. O'r bont hon ymlaen ystyrir y cwrs dŵr yn brif afon.

11.2 Pam y mae'r ardal hon yn Uned Polisi Perygl Llifogydd?

Mae'r Map Llifogydd ar gyfer Dŵr Wyneb wedi'i ddiweddarau (Asiantaeth yr Amgylchedd, 2013) yn nodi'r ardal hon fel un sydd mewn perygl llifogydd. Mae'r mapiau llifogydd o ddŵr wyneb hyn yn ddefnyddiol o ran nodi'r perygl llifogydd o gyrsiau dŵr bach a llifogydd o ddŵr wyneb yn gyffredinol.

Mae Uwch Beirianwyr yng Nghyngor Sir Caerfyrddin yn cofio enghreifftiau o lifogydd o ddŵr wyneb.

Mae peirianwyr Cyngor Sir Caerfyrddin yn barnu bod perygl i'r rhannau o'r cwrs dŵr sydd mewn cwlfwr gael eu rhwystro.

11.3 Enghreifftiau o lifogydd


Mae hanes o lifogydd yn yr Uned Polisi hon:

- 2010 Heol Berwig, oherwydd nad oedd asedau Dŵr Cymru'n gweithio
- 2010 Ysgol Gynradd y Bynea – roedd y sgrin malurion wedi'i rhwystro gyda theiars

11.4 Gwaith cyfalaf ar amddiffynfeydd rhag llifogydd wedi'i gyflawni gan Gyngor Sir Caerfyrddin

- 2010 Gwellwyd sgrin Ysgol Gynradd y Bynea.
- 2011 Carthuwyd y cwrs dŵr y tu cefn i Heol Cwmfelin
- 2012 Gosodwyd leinin newydd yn y cwlfwr o dan 35 Heol Cwmfelin

11.5 Asedau amddiffyn rhag llifogydd

Sgrin Malurion Ysgol y Bynea	Cwlfwr Ysgol y Bynea
	

11.6 Gwaith a chynnal a chadw rheolaidd

Maes	Gwaith a wnaethpwyd / wneir	Pryd
Sgrin Malurion Ysgol y Bynea	Archwiliad T98 ffurfiol	Pob blwyddyn
	Rheoli malurion	Pob wythnos yn y gaeaf Pob mis yn yr haf
Cwlfwr Ysgol y Bynea	Arolwg camera TCC	2018, 2020
Cwrs dŵr y tu cefn i Heol Cwmfelin	Carthu	Cylch 5 mlynedd

11.7 Gwaith arfaethedig yn y dyfodol

Cyflawni arolwg camera TCC. Bydd gwaith i fynd i'r afael ag unrhyw namau a ganfyddir o ran strwythur neu wasanaeth yn cael ei drefnu ar sail risg.

11.8 Perygl Llifogydd

11.8.1 Map 1: Cyfanswm Eiddo

Mae Map 1 drosodd yn dangos data ar gyfanswm yr eiddo sydd mewn perygl llifogydd. Gall y cyfanswm eiddo gynnwys anheddau, garejys, mangreoedd masnachol, mangreoedd diwydiannol a strwythurau tebyg.

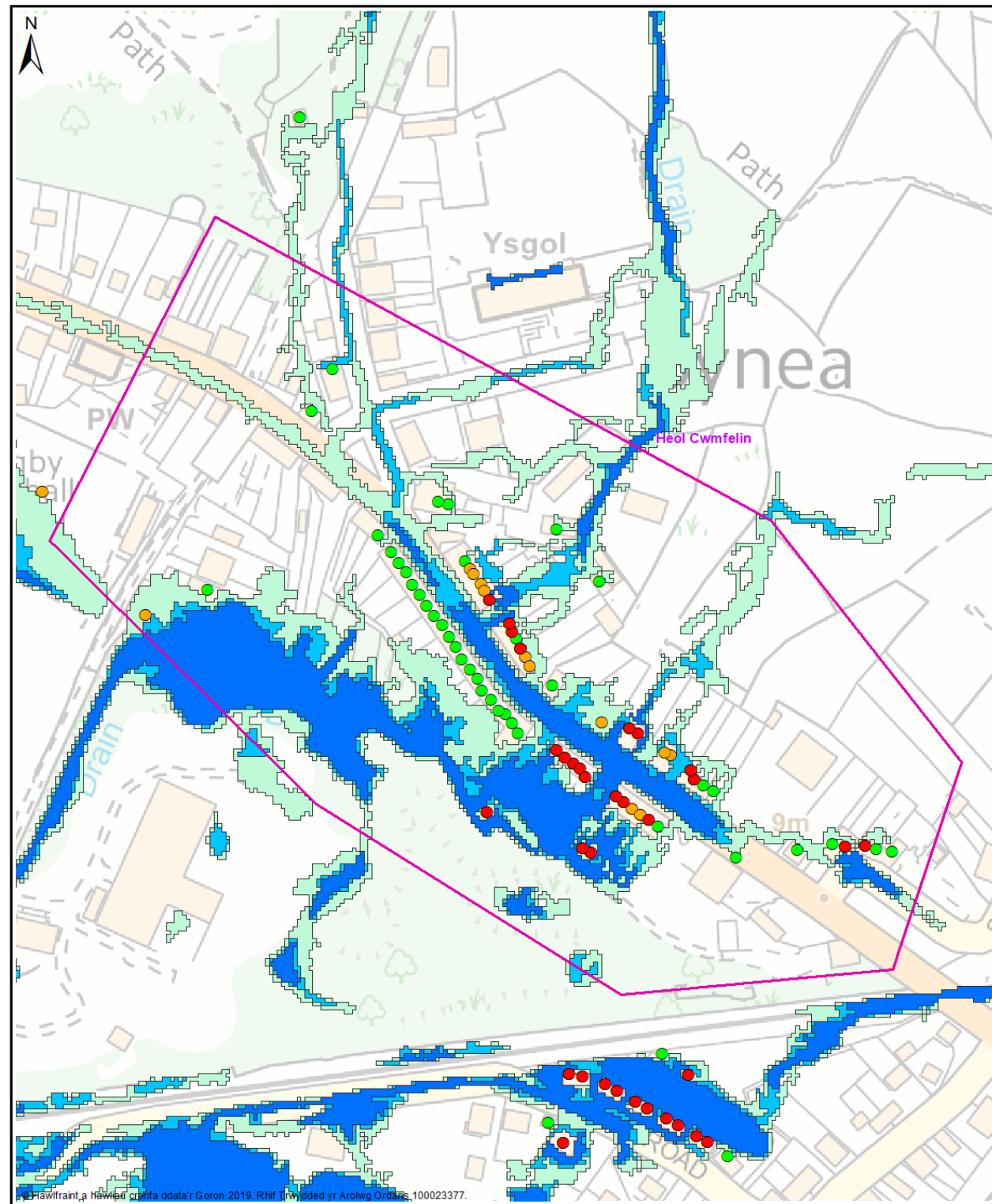
11.8.2 Map 2: Anheddau a Gwasanaethau

Mae Map 2 isod yn dangos data ar yr eiddo preswyl a'r gwasanaethau sydd mewn perygl llifogydd.

11.8.3 Map 3: Cofrestr Cymunedau mewn Perygl

Dyma'r gwaith mapio llifogydd diweddaraf gan Lywodraeth Cymru. Mae'r set ddata hon yn dangos yr holl eiddo sydd mewn perygl o lifogydd dŵr wyneb mewn digwyddiad storm gyda thebygolrwydd o 1 mewn 100.

	Nifer yr unedau a nodir fel rhai mewn perygl llifogydd		
	Digwyddiad storm gyda thebygolrwydd o 1 mewn 30	Digwyddiad storm gyda thebygolrwydd o 1 mewn 100	Digwyddiad storm gyda thebygolrwydd o 1 mewn 1000
Map 1 Cyfanswm Eiddo	21	33	71
Map 2 Anheddau a Gwasanaethau	18	29	63
Map 3 Cofrestr Cymunedau mewn Perygl	Amh.	1	Amh.

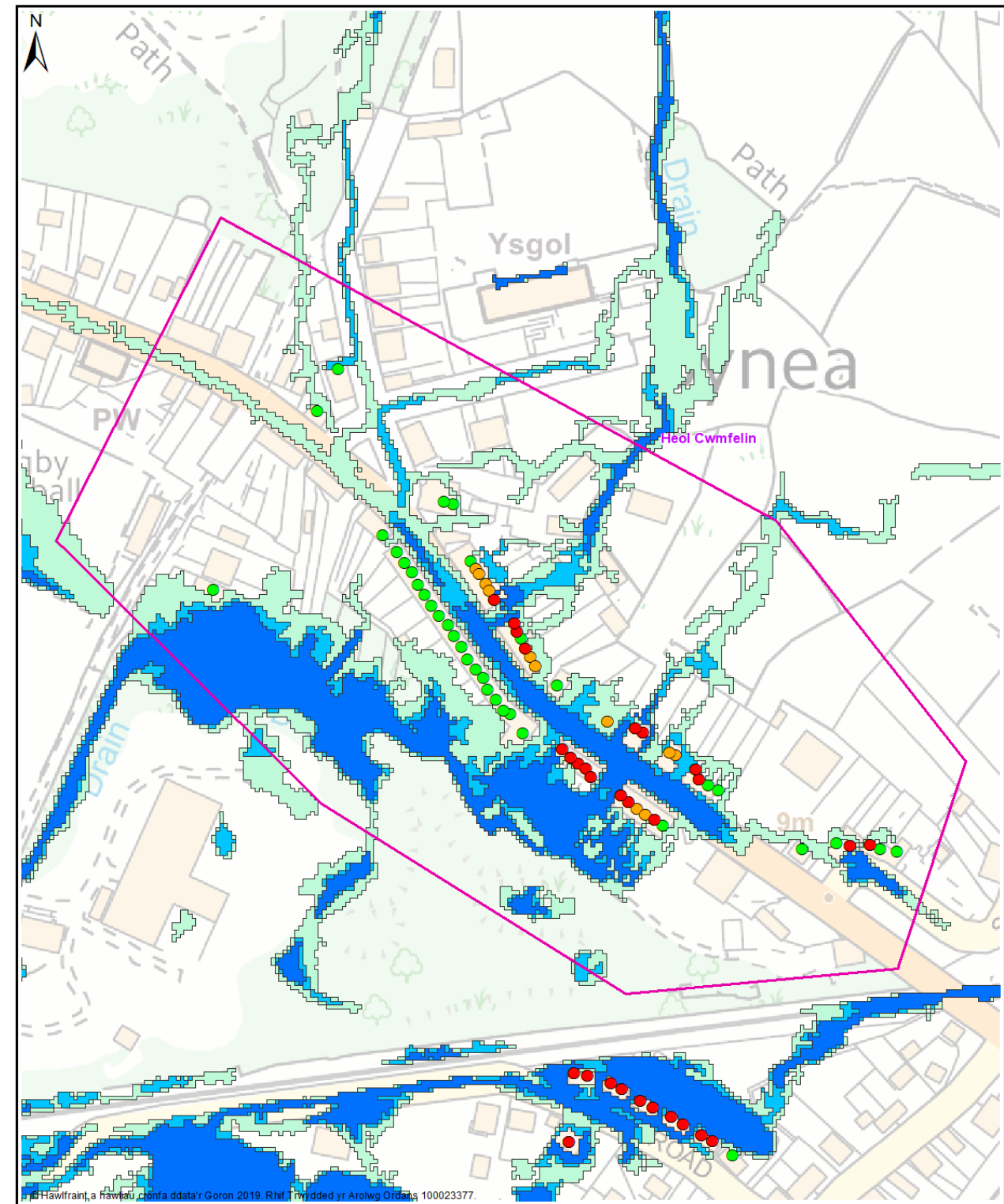


Map 1 - Pob eiddo
Allwedd

- | | |
|--|---|
| <ul style="list-style-type: none"> Uned Polisi Map Llifogydd ar gyfer Dŵr Wyneb wedi'i ddiweddarau Q30
Amlinell lifogydd dŵr wyneb
Tebygolrwydd digwyddiad stom 1 mewn 30 Map Llifogydd ar gyfer Dŵr Wyneb wedi'i ddiweddarau Q100
Amlinell lifogydd dŵr wyneb
Tebygolrwydd digwyddiad stom 1 mewn 100 Map Llifogydd ar gyfer Dŵr Wyneb wedi'i ddiweddarau Q1000
Amlinell lifogydd dŵr wyneb
Tebygolrwydd digwyddiad stom 1 mewn 1000 | <ul style="list-style-type: none"> ● Q30 Pob dosbarth eiddo
Dynder lifogydd 150mm neu fwy ● Q100 Pob dosbarth eiddo
Dynder lifogydd 150mm neu fwy ● Q1000 Pob dosbarth eiddo
Dynder lifogydd 150mm neu fwy |
|--|---|

Ward Y Bynea
Uned Polisi Heol Cwmfelin

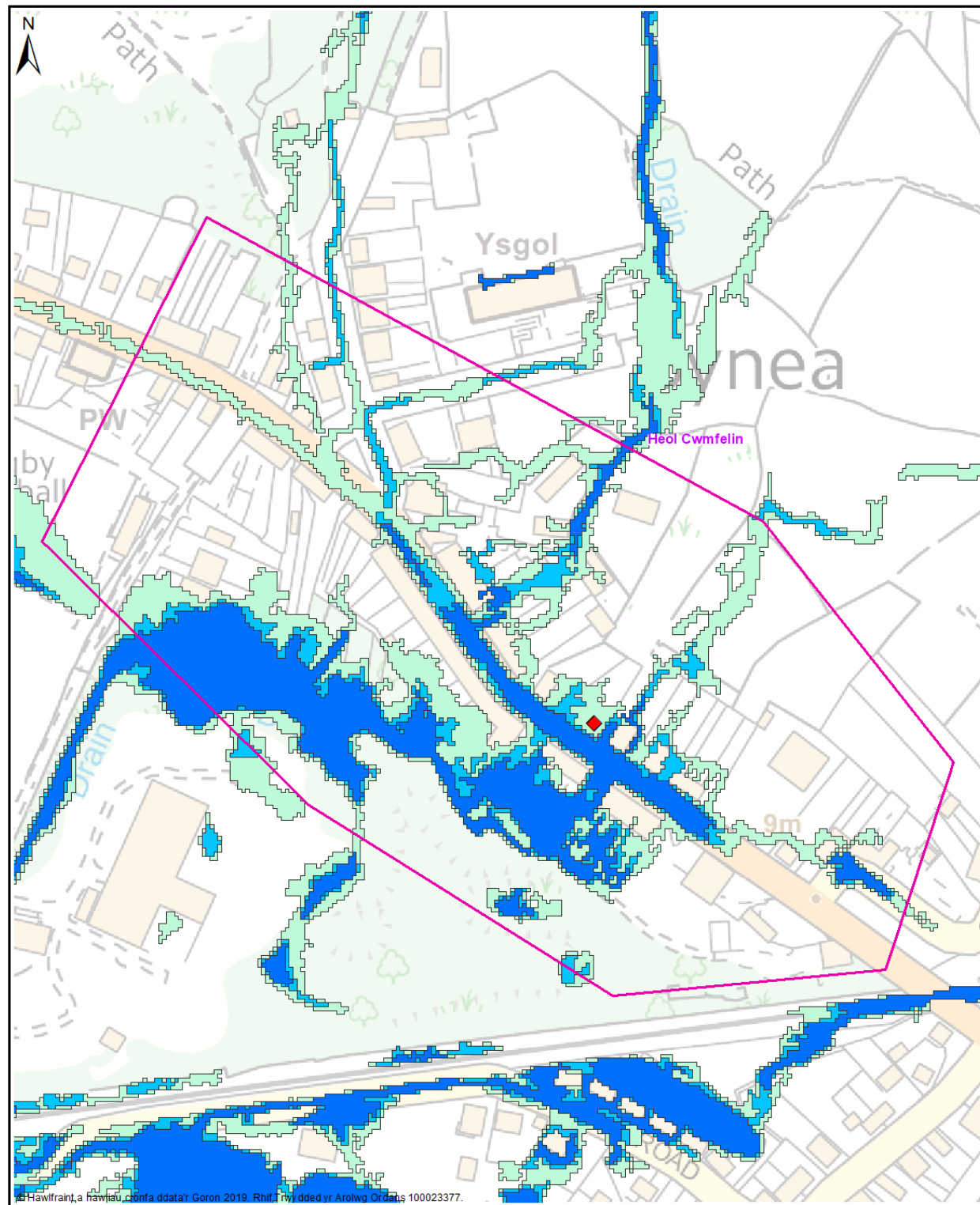
0 0.0325 0.065 0.13
Km



Allwedd

- | | | |
|--|---|---|
| <ul style="list-style-type: none"> Uned Polisi Map Llifogydd ar gyfer Dŵr Wyneb wedi'i ddiweddarau Q30
Amlinell lifogydd dŵr wyneb
Tebygolrwydd digwyddiad stom 1 mewn 30 Map Llifogydd ar gyfer Dŵr Wyneb wedi'i ddiweddarau Q100
Amlinell lifogydd dŵr wyneb
Tebygolrwydd digwyddiad stom 1 mewn 100 Map Llifogydd ar gyfer Dŵr Wyneb wedi'i ddiweddarau Q1000
Amlinell lifogydd dŵr wyneb
Tebygolrwydd digwyddiad stom 1 mewn 1000 | <ul style="list-style-type: none"> ● Q30 - Anheddau
Dynder lifogydd 150mm neu fwy ● Q100 - Anheddau
Dynder lifogydd 150mm neu fwy ● Q1000 - Anheddau
Dynder lifogydd 150mm neu fwy | <ul style="list-style-type: none"> ▲ Q30 - Gwasanaethau
Dynder lifogydd 150mm neu fwy ▲ Q100 - Gwasanaethau
Dynder lifogydd 150mm neu fwy ▲ Q1000 - Gwasanaethau
Dynder lifogydd 150mm neu fwy |
|--|---|---|

Map 2 - Anheddau a Gwasanaethau



Map 3 - Cofrestr Cymunedau mewn Perygl

