

## 17 Ward Dafen, Uned Polisi Teras Glyncoed

### 17.1 Disgrifiad o'r ardal

Mae Uned Polisi Teras Glyncoed rhwng Llanelli a cherbyttfordd yr A4138. Er bod Teras Glyncoed mewn ardal drefol mae tir gwyrdd agored a Phrif Afon Dafen yn ei amgylchynu. Mae afon Dafen yn tarddu yn y brynau uwchben Llanelli ar gaeau amaethyddol a darnau o goedwigaeth ychydig i'r de o Lan-non. Ar lannau afon Dafen, wrth iddi lifo heibio i Deras Glyncoed, mae waliau concriid mawr amddiffyn rhag llifogydd i gadw'r afon i mewn pan fo'n orlawn.

### 17.2 Pam y mae'r ardal hon yn Uned Polisi Perygl Llifogydd?

Mae'r Map Llifogydd ar gyfer Dŵr Wyneb wedi'i ddiweddarau (Asiantaeth yr Amgylchedd, 2013) yn nodi'r ardal hon fel un sydd mewn perygl llifogydd. Mae'r mapiau llifogydd o ddŵr wyneb hyn yn ddefnyddiol o ran nodi'r perygl llifogydd o gyrsiau dŵr bach.

Mae Teras Glyncoed mewn man isel ac o dan lefel glan yr afon gerllaw. Mae waliau concriid amddiffyn rhag llifogydd CNC yn atal llifogydd o'r afon a dŵr sy'n dod dros y glannau ond ar adegau pan fo llifogydd, ni all y system dŵr wyneb ollwng i'r afon oherwydd bod y falfiau annychwel wedi'u selio.

Mae Cyngor Sir Caerfyrddin wedi ymchwilio i atebion posibl yn y gorffennol ond yr unig opsiwn ymarferol fyddai gosod pwmp a gwaredu dŵr llifogydd i'r brif afon. Mae'n debyg y byddai gwrthwynebiad i'r opsiwn hwn gan y byddai ychwanegu dŵr i'r afon yn ystod llifogydd yn debygol o waethygu'r llifogydd i lawr yr afon.

### 17.3 Enghreifftiau o lifogydd

- 2010: Manylion yn anhysbys
- 2016: Llifogydd mewn dwy annedd ar Deras Glyncoed

Mae Cyngor Sir Caerfyrddin yn deall bod yna lawer mwy o hanes llifogydd o gyfuniad o'r Brif Afon a dŵr wyneb yn y fan uchod, ond nid oes gennym unrhyw gofnodion o'r enghreifftiau hyn.

### 17.4 Gwaith cyfalaf ar amddiffynfeydd rhag llifogydd wedi'i gyflawni gan Gyngor Sir Caerfyrddin

Dim

### 17.5 Asedau amddiffyn rhag llifogydd

Dim

### 17.6 Gwaith a chynnal a chadw rheolaidd

Dim

### 17.7 Gwaith arfaethedig yn y dyfodol

Bydd Cyngor Sir Caerfyrddin yn parhau i weithio gyda Dŵr Cymru ac CNC mewn perthynas â rheoli'r broblem.

## 17.8 Perygl Llifogydd

### 17.8.1 Map 1: Cyfanswm Anheddau

Mae Map 1 drosodd yn dangos data ar gyfanswm yr eiddo sydd mewn perygl llifogydd. Gall y cyfanswm eiddo gynnwys anheddau, garejys, mangreoedd masnachol, mangreoedd diwydiannol a strwythurau tebyg.

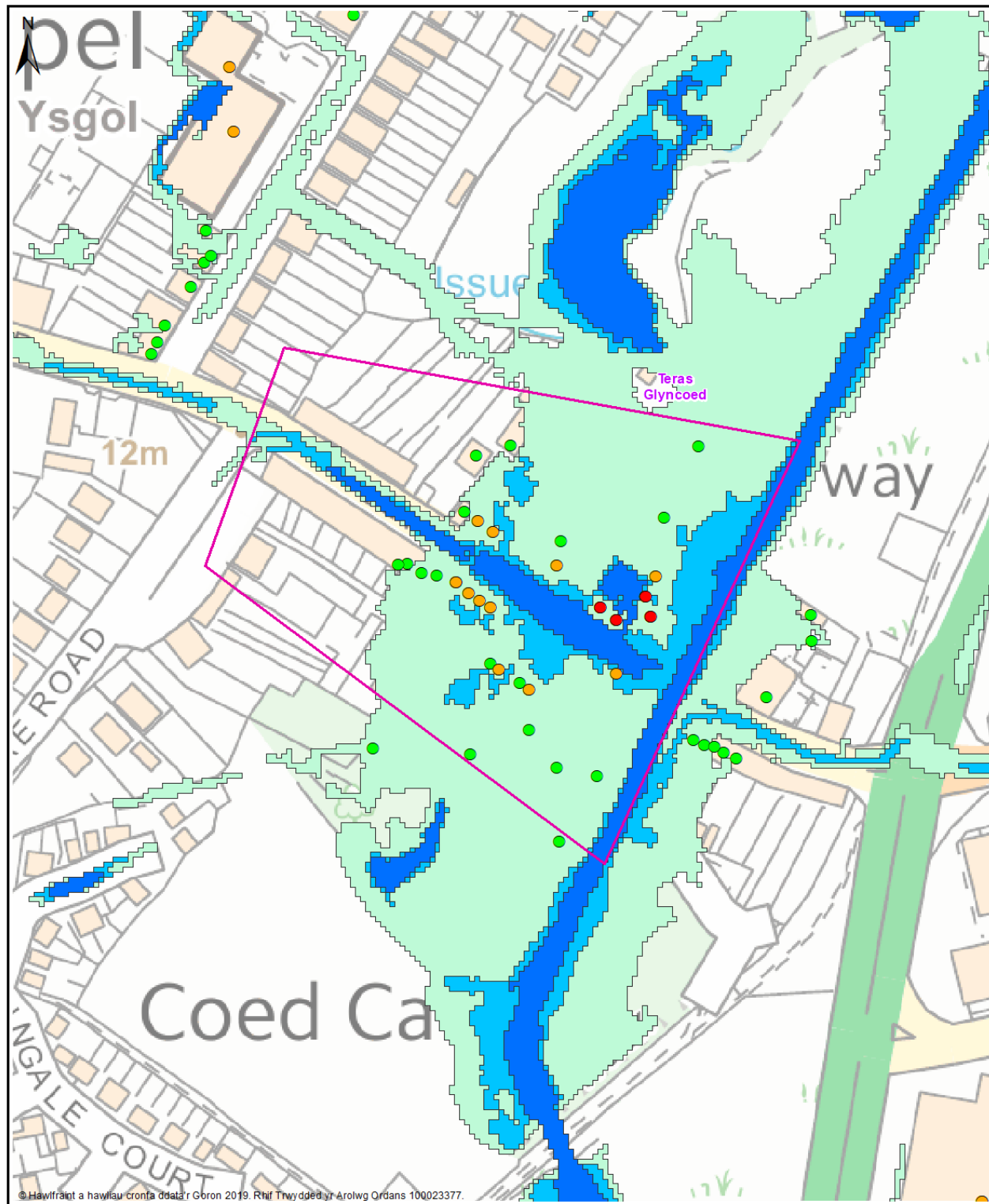
### 17.8.2 Map 2: Anheddau a Gwasanaethau

Mae Map 2 isod yn dangos data ar yr eiddo preswyl a'r gwasanaethau sydd mewn perygl llifogydd.

### 17.8.3 Map 3: Cofrestr Cymunedau mewn Perygl

Dyma'r gwaith mapio llifogydd diweddaraf gan Lywodraeth Cymru. Mae'r set ddata hon yn dangos yr holl eiddo sydd mewn perygl o lifogydd dŵr wyneb mewn digwyddiad storm gyda thebygolrwydd o 1 mewn 100.

	Nifer yr unedau a nodir fel rhai mewn perygl llifogydd		
	Digwyddiad storm gyda thebygolrwydd o 1 mewn 30	Digwyddiad storm gyda thebygolrwydd o 1 mewn 100	Digwyddiad storm gyda thebygolrwydd o 1 mewn 1000
<b>Map 1 Cyfanswm Eiddo</b>	4	17	33
<b>Map 2 Anheddau a Gwasanaethau</b>	0	10	20
<b>Map 3 Cofrestr Cymunedau mewn Perygl</b>	Amh.	17 o ddŵr wyneb 19 o afonydd	Amh.

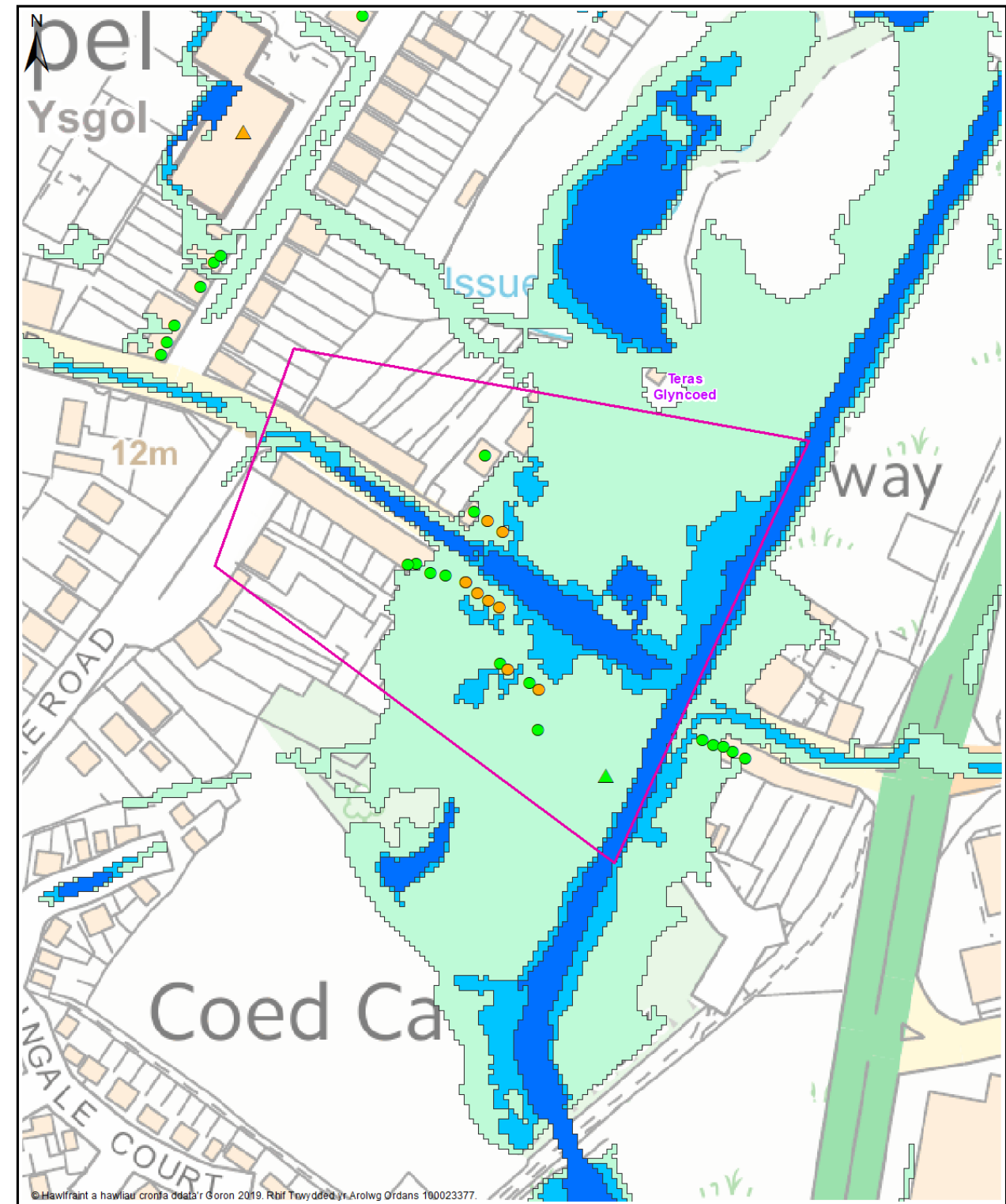
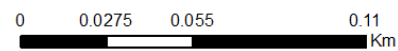


Map 1 - Pob eiddo

Allwedd

- Uned Polisi
- Map Llifogydd ar gyfer Dŵr Wyneb wedi'i ddiweddarau Q30  
Amineill llifogydd dŵr wyneb  
Tebygolrwydd digwyddiad stom 1 mewn 30
- Map Llifogydd ar gyfer Dŵr Wyneb wedi'i ddiweddarau Q100  
Amineill llifogydd dŵr wyneb  
Tebygolrwydd digwyddiad stom 1 mewn 100
- Map Llifogydd ar gyfer Dŵr Wyneb wedi'i ddiweddarau Q1000  
Amineill llifogydd dŵr wyneb  
Tebygolrwydd digwyddiad stom 1 mewn 1000
- Q30 Pob dosbarth eiddo  
Dyfnder llifogydd 150mm neu fwy
- Q100 Pob dosbarth eiddo  
Dyfnder llifogydd 150mm neu fwy
- Q1000 Pob dosbarth eiddo  
Dyfnder llifogydd 150mm neu fwy

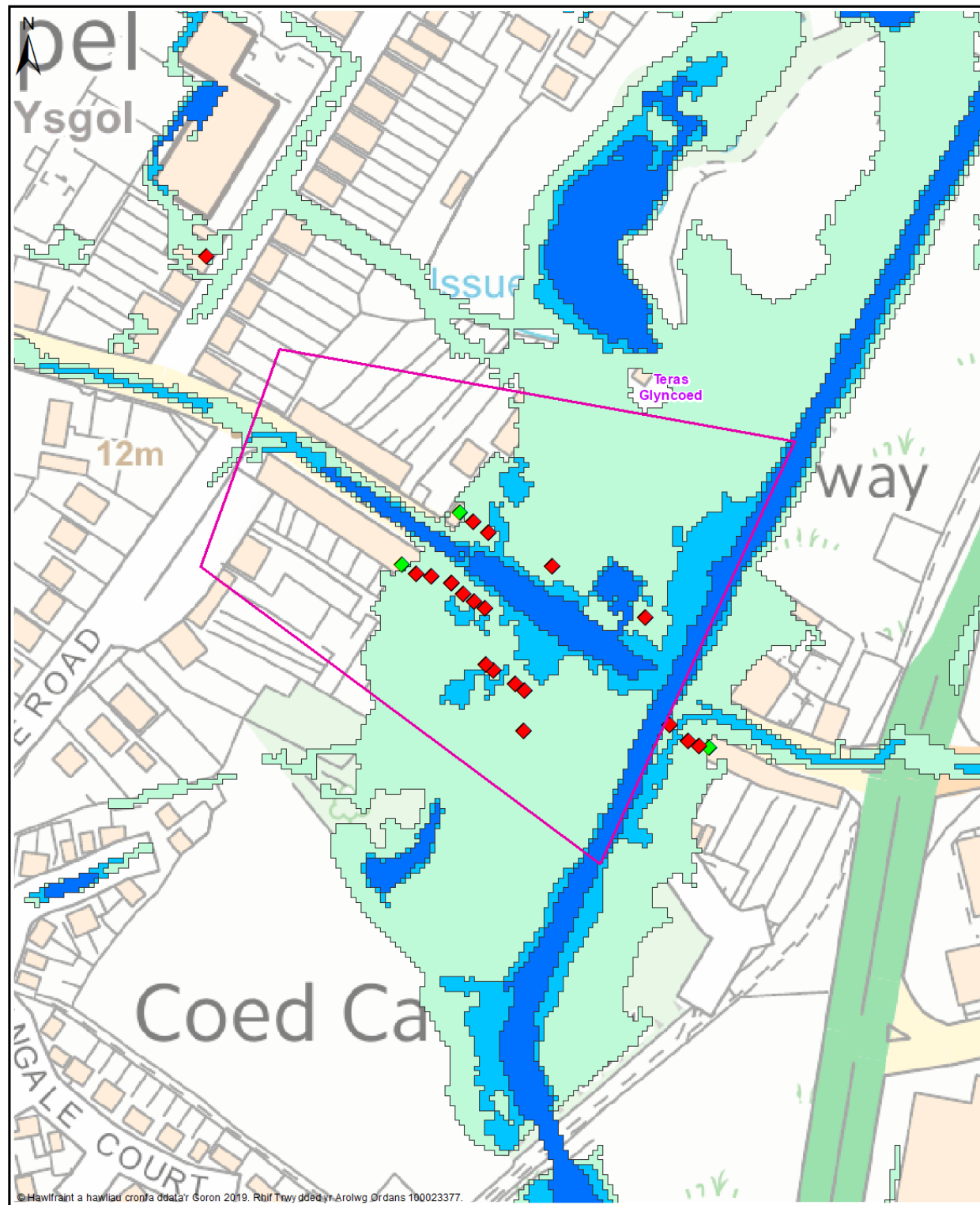
Ward Dafen  
Uned Polisi Teras Glyncoed



Map 2 - Anheddau a Gwasanaethau

Allwedd

- Uned Polisi
- Map Llifogydd ar gyfer Dŵr Wyneb wedi'i ddiweddarau Q30  
Amineill llifogydd dŵr wyneb  
Tebygolrwydd digwyddiad stom 1 mewn 30
- Map Llifogydd ar gyfer Dŵr Wyneb wedi'i ddiweddarau Q100  
Amineill llifogydd dŵr wyneb  
Tebygolrwydd digwyddiad stom 1 mewn 100
- Map Llifogydd ar gyfer Dŵr Wyneb wedi'i ddiweddarau Q1000  
Amineill llifogydd dŵr wyneb  
Tebygolrwydd digwyddiad stom 1 mewn 1000
- Q30 - Anheddau  
Dyfnder llifogydd 150mm neu fwy
- Q100 - Anheddau  
Dyfnder llifogydd 150mm neu fwy
- Q1000 - Anheddau  
Dyfnder llifogydd 150mm neu fwy
- ▲ Q30 - Gwasanaethau  
Dyfnder llifogydd 150mm neu fwy
- ▲ Q100 - Gwasanaethau  
Dyfnder llifogydd 150mm neu fwy
- ▲ Q1000 - Gwasanaethau  
Dyfnder llifogydd 150mm neu fwy



Map 3 - Cofrestr Cymunedau mewn Perygl

