

33 Ward Lacharn, Uned Polisi Llanddowror

33.1 Disgrifiad o'r ardal

Mae Uned Polisi Llanddowror yn cynnwys y dalgylch sy'n gysylltiedig â chwrs dŵr cyffredin Nant Hyddfron. Mae hwn yn ddalgylch mawr o fwy na 20km² o dir glas amaethyddol a choetiroedd.

33.2 Pam y mae'r ardal hon yn Uned Polisi Perygl Llifogydd?

Mae'r Map Llifogydd ar gyfer Dŵr Wyneb wedi'i ddiweddarau (Asiantaeth yr Amgylchedd, 2013) yn nodi'r ardal hon fel un sydd mewn perygl llifogydd o ddŵr wyneb. Mae'r mapiau llifogydd o ddŵr wyneb hyn yn ddefnyddiol o ran nodi'r perygl llifogydd o gyrsgiau dŵr bach.

Mae'r cwm yn gul trwy bentref Llanddowror a chredir bod 34 eiddo mewn rhywfaint o berygl llifogydd. Ar adeg llifogydd mae Nant Hyddfron yn gorlifo i'r gerbyttfordd, oherwydd y cambr a'r graddiant cyson. Awgrymodd rhagor o waith modelu bod y Map Llifogydd ar gyfer Dŵr Wyneb wedi'i ddiweddarau wedi tanamcangyfrif y perygl yn Llanddowror.

33.3 Enghreifftiau o lifogydd

- Hydref 2008: Llifogydd yn Old Lion Cottage, Sŵn y Dŵr a Llifogydd y tu allan i eiddo cyfagos i'r gefnffordd
- Awst 2010: Llifogydd y tu allan i eiddo ar hyd y gefnffordd a Heol Craig y Deilo
- Tachwedd 2010: Llifogydd y tu allan i eiddo ar hyd y gefnffordd a Heol Craig y Deilo
- Ionawr 2013: Llifogydd difrifol helaeth trwy'r pentref, llifogydd y tu mewn i 22 eiddo (glaw trwm ynghyd ag eira'n dadmer a arweiniodd at y llifogydd hyn)

33.4 Gwaith cyfalaf ar amddiffynfeydd rhag llifogydd wedi'i gyflawni gan Gyngor Sir Caerfyrddin

- 2012: Codi'r bont droed ar Heol Craig y Deilo
- 2014: Strwythur cynnal glan yr afon ar Heol Craig y Deilo
- 2015: Newid proffil y gefnffordd i fyny'r nant o Landdowror cyn tynnu statws cefnffordd

33.5 Gwaith cyfalaf ar amddiffynfeydd rhag llifogydd wedi'i gyflawni gan sefydliadau partner

Gwaith monitro afonydd a glawiad gan CNC er mwyn darparu gwasanaeth rhybuddio am lifogydd

Darparu mesurau amddiffyn i eiddo unigol gan CNC

33.6 Asedau amddiffyn rhag llifogydd

Dim

33.7 Gwaith a chynnal a chadw rheolaidd

Maes	Gwaith a wnaethpwyd / wneir	Pryd
Rheoli coed		Yn ôl y gofyn

33.8 Gwaith arfaethedig yn y dyfodol

Dim

33.9 Perygl Llifogydd

33.9.1 Map 1: Cyfanswm eiddo

Mae Map 1 drosodd yn dangos data ar gyfanswm yr eiddo sydd mewn perygl llifogydd. Gall y cyfanswm eiddo gynnwys anheddau, garejys, mangreoedd masnachol, mangreoedd diwydiannol a strwythurau tebyg.

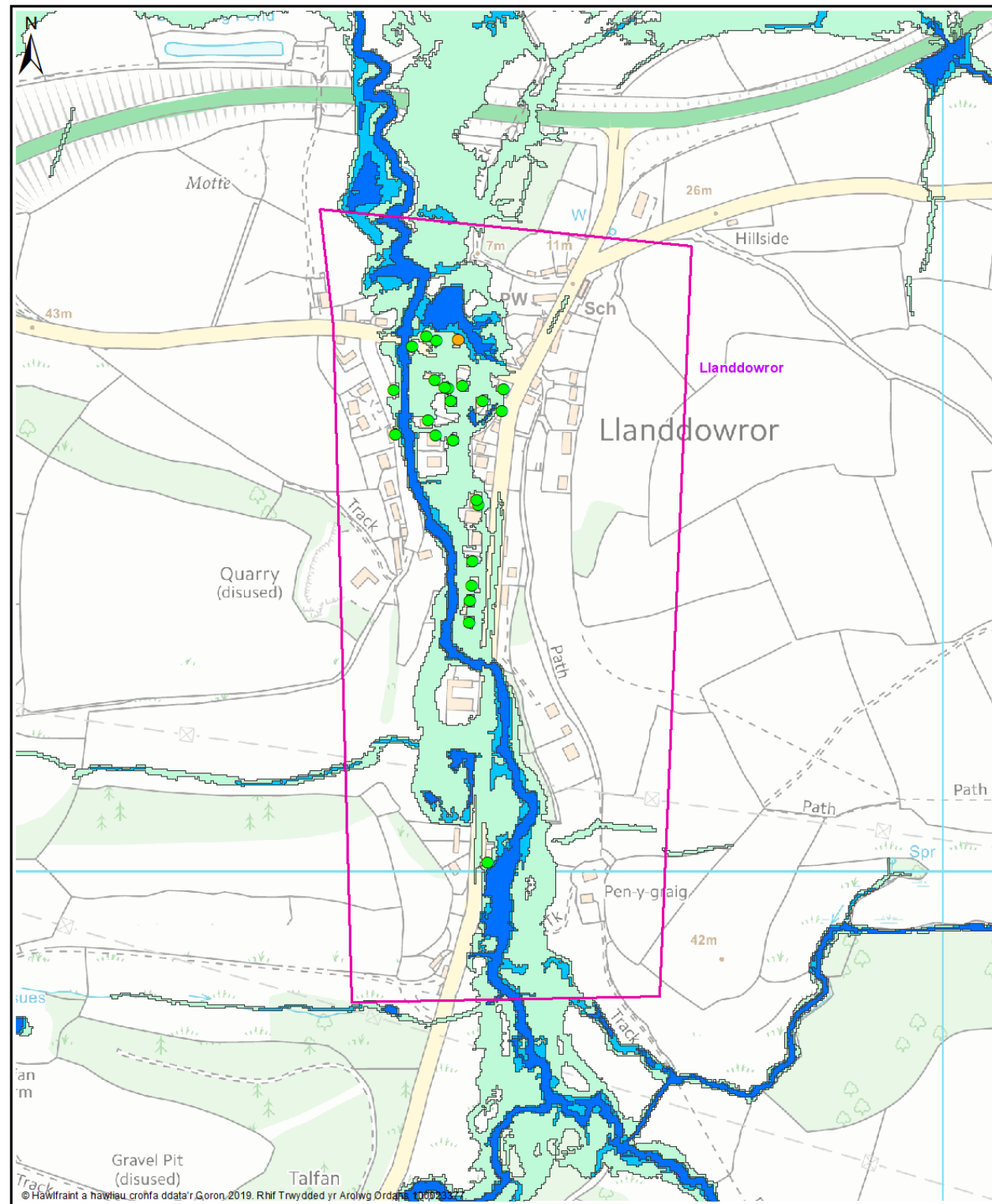
33.9.2 Map 2: Anheddau a Gwasanaethau

Mae Map 2 isod yn dangos data ar yr eiddo preswyl a'r gwasanaethau sydd mewn perygl llifogydd.

33.9.3 Map 3: Cofrestr Cymunedau mewn Perygl

Dyma'r gwaith mapio llifogydd diweddaraf gan Lywodraeth Cymru. Mae'r set ddata hon yn dangos yr holl eiddo sydd mewn perygl o lifogydd dŵr wyneb mewn digwyddiad storm gyda thebygolrwydd o 1 mewn 100.

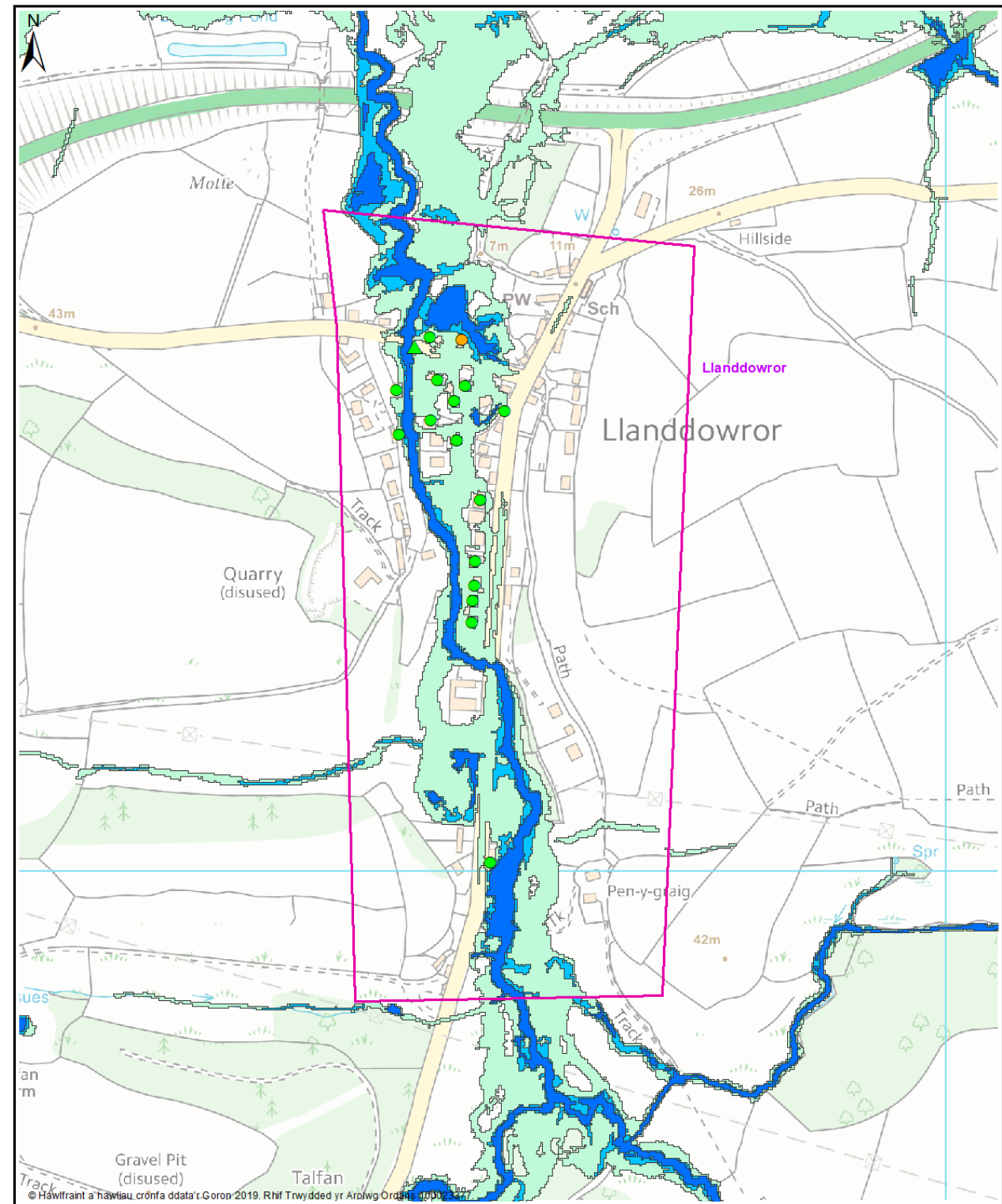
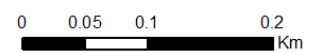
	Nifer yr unedau a nodir fel rhai mewn perygl llifogydd		
	Digwyddiad storm gyda thebygolrwydd o 1 mewn 30	Digwyddiad storm gyda thebygolrwydd o 1 mewn 100	Digwyddiad storm gyda thebygolrwydd o 1 mewn 1000
Map 1 Cyfanswm eiddo	0	1	25
Map 2 Anheddau a Gwasanaethau	0	1	18
Map 3 Cofrestr Cymunedau mewn Perygl	Amh.	0 o ddŵr wyneb 34 o afonydd	Amh.



Map 1 - Pob eiddo
Allwedd

- Uned Polisi
- Map Llifogydd ar gyfer Dŵr Wyneb wedi'i ddiweddarau Q30
Amlinell lifogydd dŵr wyneb
Tebygolrwydd digwyddiad stom 1 mewn 30
- Map Llifogydd ar gyfer Dŵr Wyneb wedi'i ddiweddarau Q100
Amlinell lifogydd dŵr wyneb
Tebygolrwydd digwyddiad stom 1 mewn 100
- Map Llifogydd ar gyfer Dŵr Wyneb wedi'i ddiweddarau Q1000
Amlinell lifogydd dŵr wyneb
Tebygolrwydd digwyddiad stom 1 mewn 1000
- Q30 Pob dosbarth eiddo
Dynder lifogydd 150mm neu fwy
- Q100 Pob dosbarth eiddo
Dynder lifogydd 150mm neu fwy
- Q1000 Pob dosbarth eiddo
Dynder lifogydd 150mm neu fwy

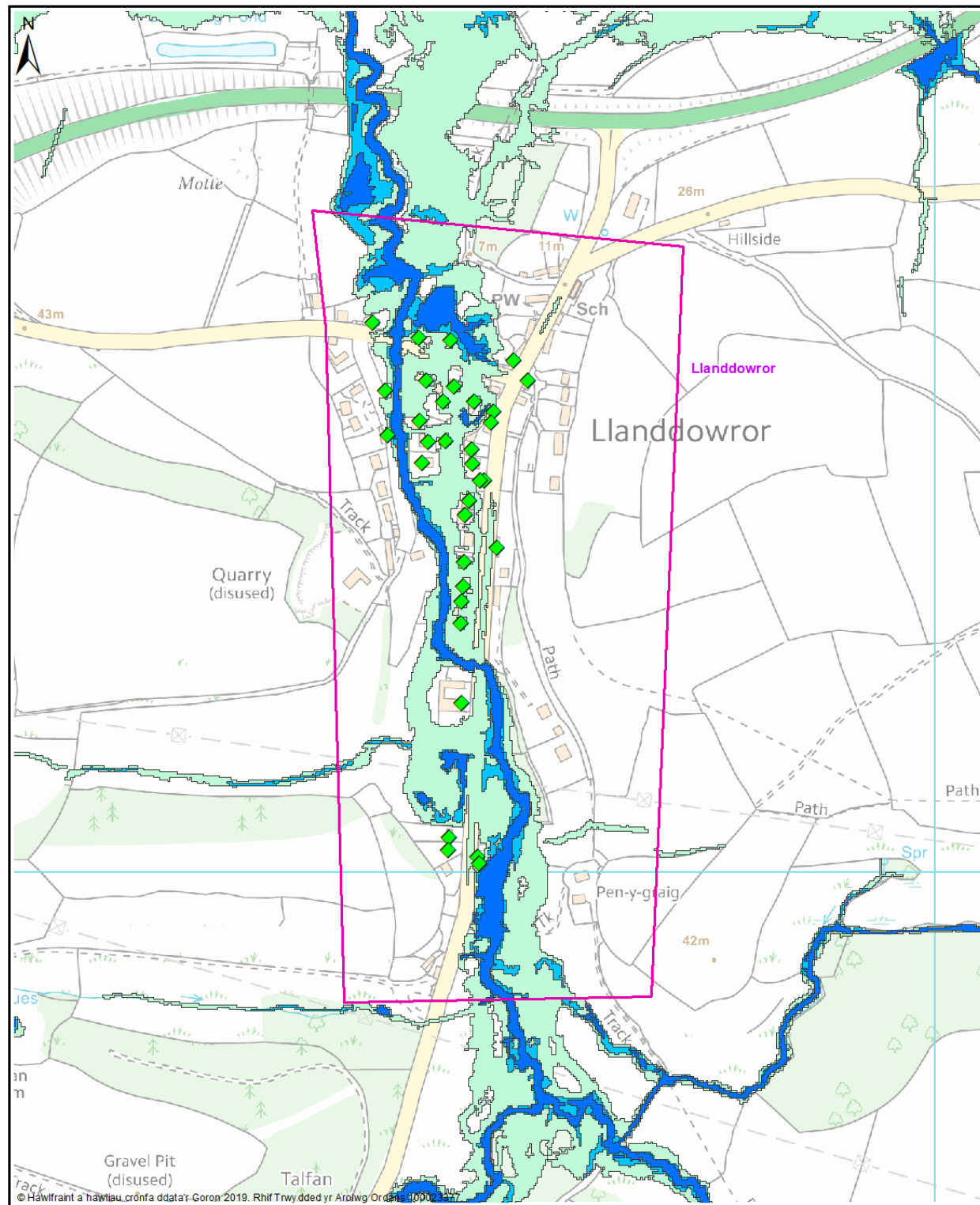
Ward Lacharn
Uned Polisi Llanddowror



Allwedd

- Uned Polisi
- Map Llifogydd ar gyfer Dŵr Wyneb wedi'i ddiweddarau Q30
Amlinell lifogydd dŵr wyneb
Tebygolrwydd digwyddiad stom 1 mewn 30
- Map Llifogydd ar gyfer Dŵr Wyneb wedi'i ddiweddarau Q100
Amlinell lifogydd dŵr wyneb
Tebygolrwydd digwyddiad stom 1 mewn 100
- Map Llifogydd ar gyfer Dŵr Wyneb wedi'i ddiweddarau Q1000
Amlinell lifogydd dŵr wyneb
Tebygolrwydd digwyddiad stom 1 mewn 1000
- Q30 - Anheddau
Dynder lifogydd 150mm neu fwy
- Q100 - Anheddau
Dynder lifogydd 150mm neu fwy
- Q1000 - Anheddau
Dynder lifogydd 150mm neu fwy
- ▲ Q30 - Gwasanaethau
Dynder lifogydd 150mm neu fwy
- ▲ Q100 - Gwasanaethau
Dynder lifogydd 150mm neu fwy
- ▲ Q1000 - Gwasanaethau
Dynder lifogydd 150mm neu fwy

Map 2 - Anheddau a Gwasanaethau



Map 3 - Cofrestr Cymunedau mewn Perygl

