

## 34 Ward Llanymddyfri, Uned Polisi Nant Bawddwr

### 34.1 Disgrifiad o'r ardal

Mae Uned Polisi Nant Bawddwr yn cynnwys dalgylch Nant Bawddwr, i'r de o arglawdd y rheilffordd. Mae'r rhan hon o'r cwrs dŵr yn gwrs dŵr cyffredin sy'n llifo trwy dref Llanymddyfri.

Mae Llanymddyfri yn y rhan wledig o Sir Gaerfyrddin tua 50km i'r gogledd-ddwyrain o'r dref sirol sef Caerfyrddin. Mae'n dref farchnad sydd wedi datblygu ar orlifoedd pedair afon - Tywi, Brân, Gwydderig a Bawddwr. Mae cefnffyrdd yr A40 a'r A483, yn ogystal â'r A4069, i gyd yn croesi'r afonydd hyn yma.

### 34.2 Pam y mae'r ardal hon yn Uned Polisi Perygl Llifogydd?

Mae'r Map Llifogydd ar gyfer Dŵr Wyneb wedi'i ddiweddarau (Asiantaeth yr Amgylchedd, 2013) yn nodi'r ardal hon fel un sydd mewn perygl llifogydd. Mae'r mapiau llifogydd o ddŵr wyneb hyn yn ddefnyddiol o ran nodi'r perygl llifogydd o gyrsiau dŵr bach.

Mae rhan sylweddol o'r llif afonol yn dod o Brif Afon Nant Bawddwr i'r gogledd o Lanymddyfri. Mae'r strwythur rheoli llif yma yn adfeiliedig.

Mae Nant Bawddwr yn llifo trwy gwlfery yn y rhan fwyaf o Lanymddyfri ac mae perygl mawr i gwlfery gael eu rhwystro. Mae'r cwlfery yn mynd trwy berchnogaeth breifat ac felly mae ei gyflwr, ei adeiladwaith a'i faint yn amrywio. Mae ein harchwiliadau o'r cwlfery wedi canfod cyflwr gwael gyda chroniadau mawr o silt, sbwriel cyffredinol a chyfarpar cyfleustodau yn atal y llif.

### 34.3 Enghreifftiau o lifogydd

- 1979: Llifogydd mawr o afon Brân
- 1987: Llifogydd mawr o afon Brân
- 1998: Llifogydd mawr o afon Brân
- 2003: Llifogydd mewn eiddo ar Stryd Lydan
- 2013: Llifogydd mewn eiddo oherwydd rhwystr yn y cwlfery

Mae Cyngor Sir Caerfyrddin yn gwybod y bu nifer fawr o lifogydd a briodolwyd i broblemau ar Nant Bawddwr ond nid oes ganddo unrhyw gofnodion o'r llifogydd hyn.

### 34.4 Gwaith cyfalaf ar amddiffynfeydd rhag llifogydd wedi'i gyflawni gan Gyngor Sir Caerfyrddin

- 2010: Gwnaethpwyd addasiadau i'r bont wrth Bont Aur, Heol Cil-y-cwm
- 2013: Aeth isgontractwyr deifio i'r cwlfery i gael gwared ar falurion ar yr A483, Heol Llanfair
- 2013: Gwnaethpwyd gwaith atgyweirio'r cwlfery a chael gwared ar falurion ar Victoria Crescent a Stone Street

### 34.5 Gwaith cyfalaf ar amddiffynfeydd rhag llifogydd wedi'i gyflawni gan sefydliadau partner

2003: Cwblhawyd Cynllun Lliniaru Llifogydd Llanymddyfri gan yr Awdurdod Afonydd Cenedlaethol. Roedd hyn yn cynnwys ail-alinio sianel yr afon i fyny'r llif o'r brif bont ffordd, diogelu glannau ac adeiladu argloddiau rhag llifogydd a waliau rhag llifogydd.

### 34.6 Asedau amddiffyn rhag llifogydd

Sgrin Malurion Llys Llanfair		
------------------------------	--	--

### 34.7 Gwaith a chynnal a chadw rheolaidd

Maes	Gwaith a wnaethpwyd / wneir	Pryd
Sgrin malurion Llys Llanfair	Archwiliad T98	Pob blwyddyn
	Rheoli malurion	Pob mis (haf) Pob wythnos (gaeaf)

### 34.8 Gwaith arfaethedig yn y dyfodol

Byddwn yn parhau i gefnogi Asiantaeth Cefnffyrdd De Cymru yn ei ymdrechion i roi datrysiad ar waith i reoli'r llif trwy'r cwlfery.

Mae astudiaethau wedi dangos y gall dargyfeirio'r llif uwchben Llanymddyfri leihau perygl llifogydd o Nant Bawddwr yn sylweddol ar Heol Cil-y-cwm ac yn Lanymddyfri.

### 34.9 Perygl llifogydd

#### 34.9.1 Map 1: Cyfanswm eiddo

Mae Map 1 drosodd yn dangos data ar gyfanswm yr eiddo sydd mewn perygl llifogydd. Gall y cyfanswm eiddo gynnwys anheddau, garejys, mangreoedd masnachol, mangreoedd diwydiannol a strwythurau tebyg.

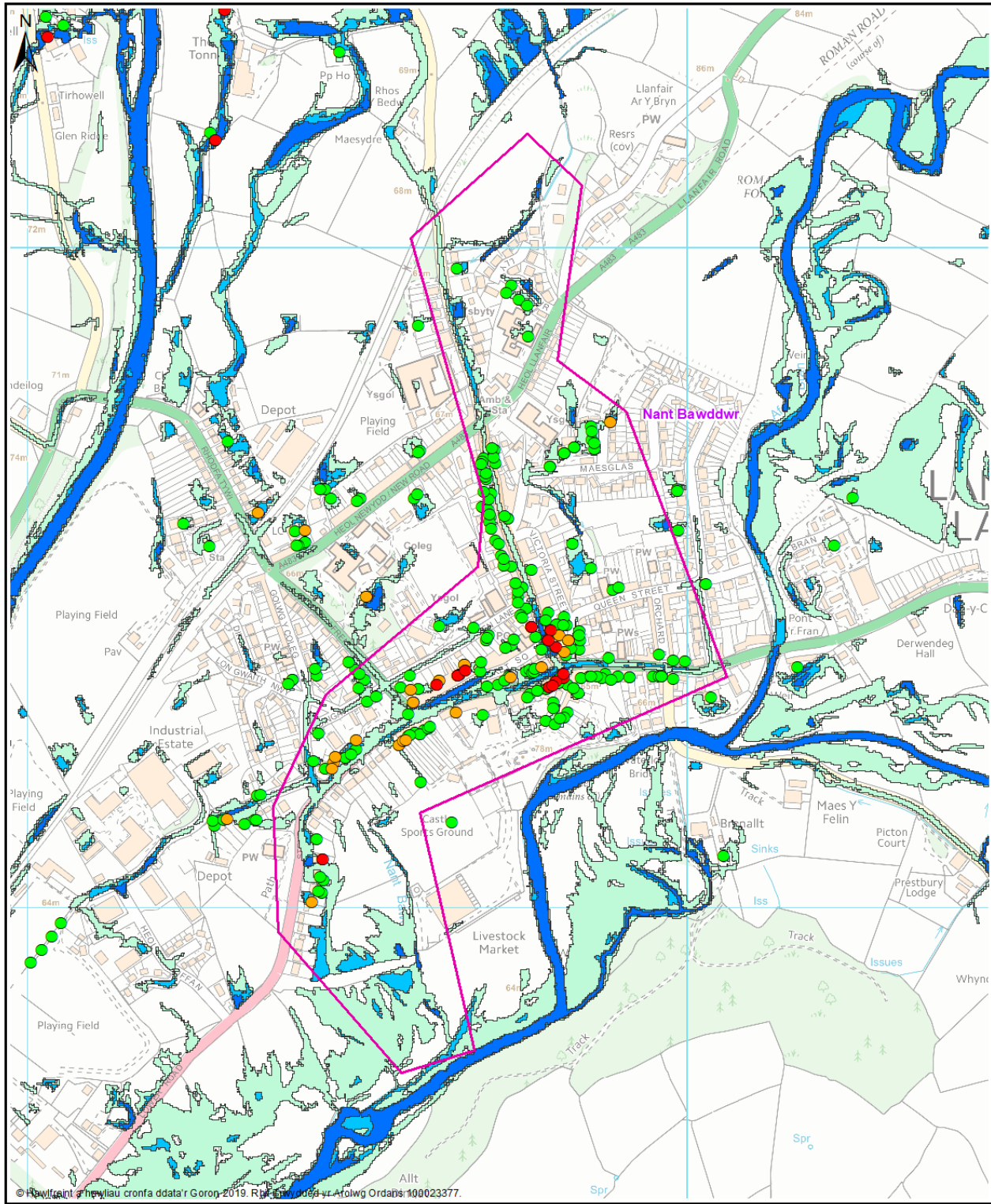
#### 34.9.2 Map 2: Anheddau a Gwasanaethau

Mae Map 2 isod yn dangos data ar yr eiddo preswyl a'r gwasanaethau sydd mewn perygl llifogydd.

#### 34.9.3 Map 3: Cofrestr Cymunedau mewn Perygl

Dyma'r gwaith mapio llifogydd diweddaraf gan Lywodraeth Cymru. Mae'r set ddata hon yn dangos yr holl eiddo sydd mewn perygl o lifogydd dŵr wyneb mewn digwyddiad storm gyda thebygolrwydd o 1 mewn 100.

	Nifer yr unedau a nodir fel rhai mewn perygl llifogydd		
	Digwyddiad storm gyda thebygolrwydd o 1 mewn 30	Digwyddiad storm gyda thebygolrwydd o 1 mewn 100	Digwyddiad storm gyda thebygolrwydd o 1 mewn 1000
Map 1 Cyfanswm eiddo	15	41	212
Map 2 Anheddau a Gwasanaethau	7	22	141
Map 3 Cofrestr Cymunedau mewn Perygl	Amh.	5	Amh.

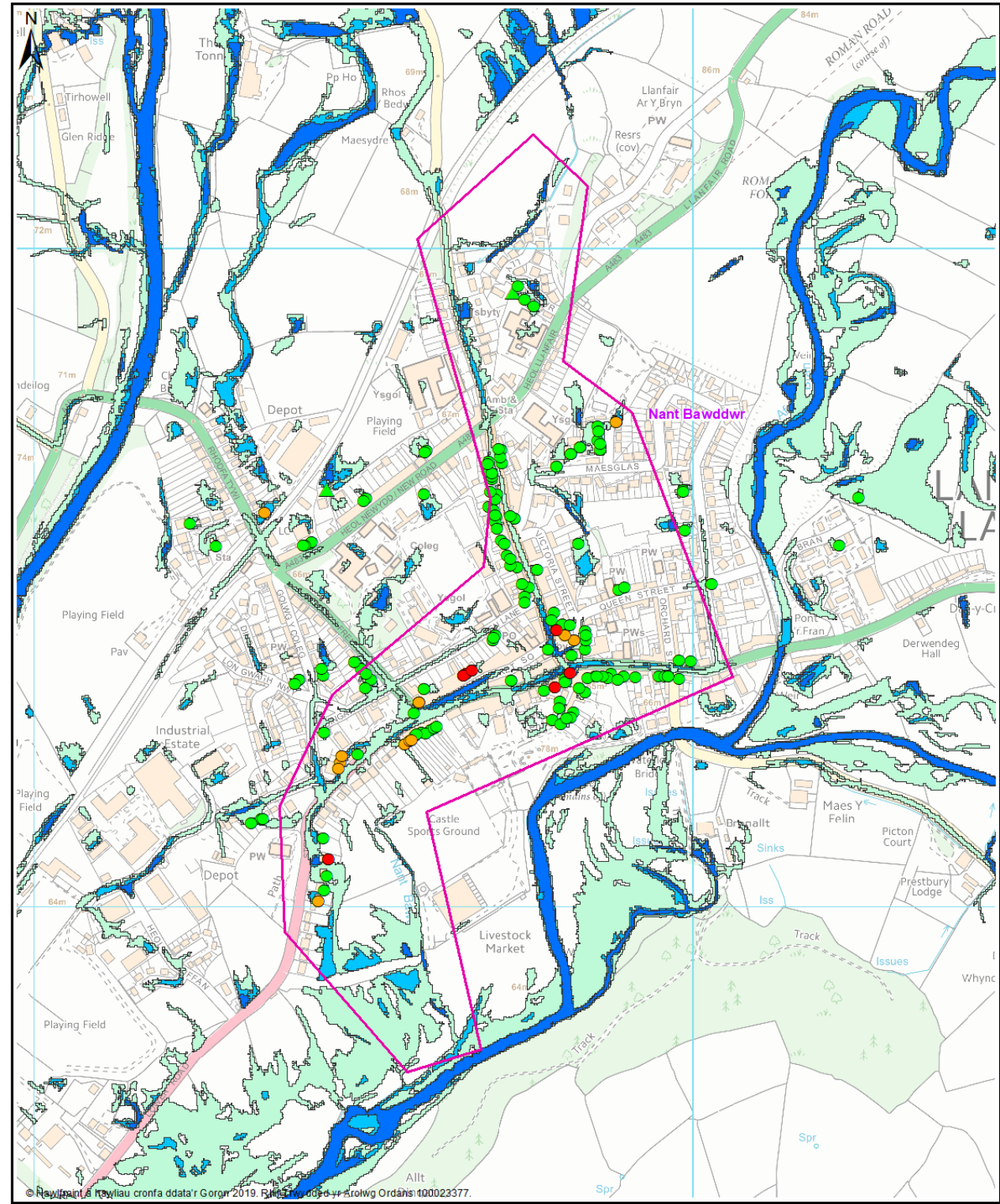
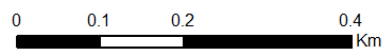


Map 1 - Pob eiddo

Allwedd

- Uned Polisi
- Map Llifogydd ar gyfer Dŵr Wyneb wedi'i ddiweddarau Q30  
Aminell llifogydd dŵr wyneb  
Tebygolrwydd digwyddiad stom 1 mewn 30
- Map Llifogydd ar gyfer Dŵr Wyneb wedi'i ddiweddarau Q100  
Aminell llifogydd dŵr wyneb  
Tebygolrwydd digwyddiad stom 1 mewn 100
- Map Llifogydd ar gyfer Dŵr Wyneb wedi'i ddiweddarau Q1000  
Aminell llifogydd dŵr wyneb  
Tebygolrwydd digwyddiad stom 1 mewn 1000
- Q30 Pob dosbarth eiddo  
Dyfnder llifogydd 150mm neu fwy
- Q100 Pob dosbarth eiddo  
Dyfnder llifogydd 150mm neu fwy
- Q1000 Pob dosbarth eiddo  
Dyfnder llifogydd 150mm neu fwy

Ward Llanymddyfri  
Uned Polisi Nant Bawddwr

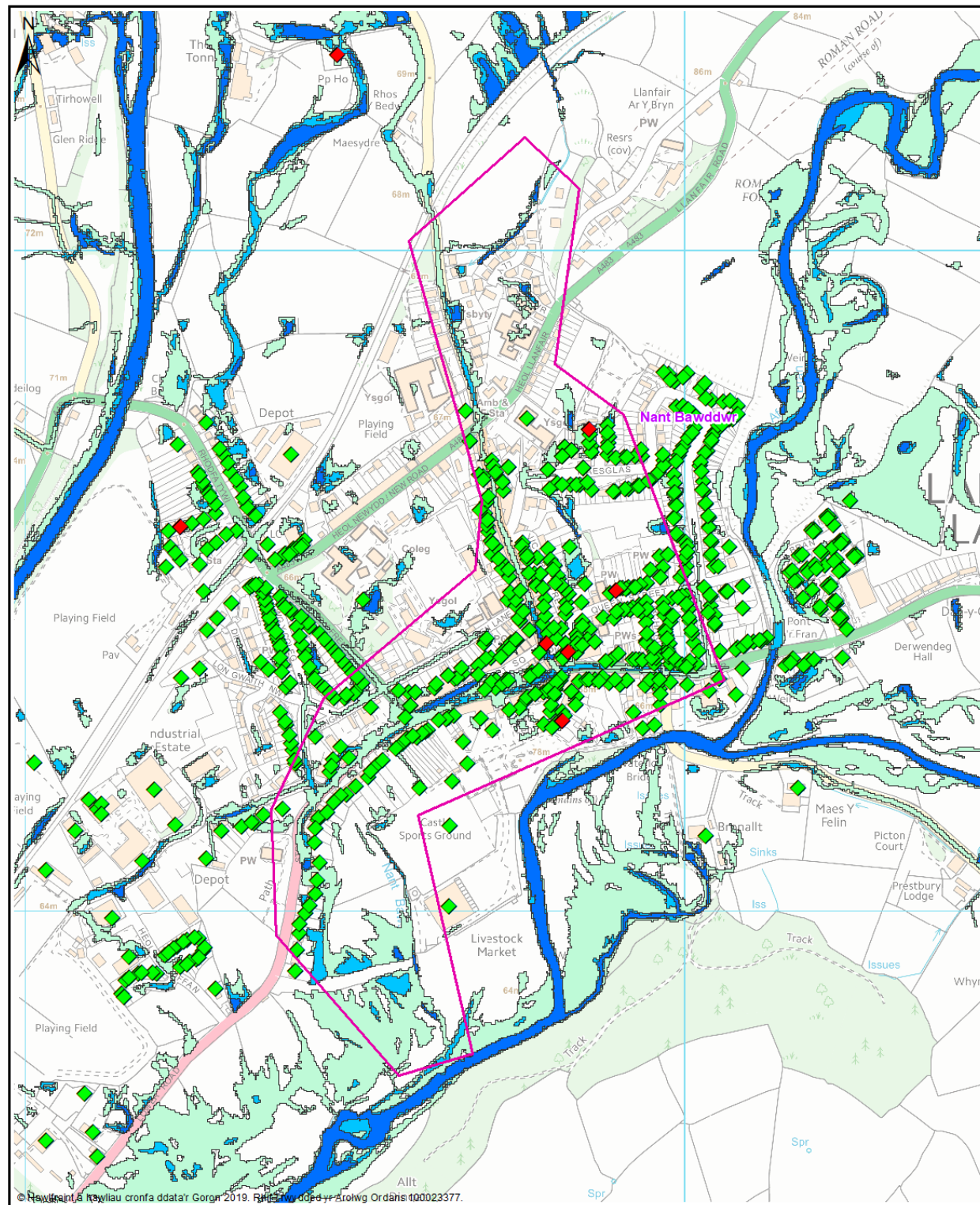


Map 2 - Anheddau a Gwasanaethau

Allwedd

- Uned Polisi
- Map Llifogydd ar gyfer Dŵr Wyneb wedi'i ddiweddarau Q30  
Aminell llifogydd dŵr wyneb  
Tebygolrwydd digwyddiad stom 1 mewn 30
- Map Llifogydd ar gyfer Dŵr Wyneb wedi'i ddiweddarau Q100  
Aminell llifogydd dŵr wyneb  
Tebygolrwydd digwyddiad stom 1 mewn 100
- Map Llifogydd ar gyfer Dŵr Wyneb wedi'i ddiweddarau Q1000  
Aminell llifogydd dŵr wyneb  
Tebygolrwydd digwyddiad stom 1 mewn 1000
- Q30 - Anheddau  
Dyfnder llifogydd 150mm neu fwy
- Q100 - Anheddau  
Dyfnder llifogydd 150mm neu fwy
- Q1000 - Anheddau  
Dyfnder llifogydd 150mm neu fwy
- ▲ Q30 - Gwasanaethau  
Dyfnder llifogydd 150mm neu fwy
- ▲ Q100 - Gwasanaethau  
Dyfnder llifogydd 150mm neu fwy
- ▲ Q1000 - Gwasanaethau  
Dyfnder llifogydd 150mm neu fwy





Map 3 - Cofrestr Cymunedau mewn Perygl

