

38 Ward Llansteffan, Uned Polisi Y Grîn

38.1 Disgrifiad o'r ardal

Mae Uned Polisi Y Grîn yn Llansteffan yn cynnwys y rhan isaf o'r pentref. Mae'n gymuned fach ar lan y môr a'r man a elwir Y Grîn yw'r stryd agosaf i'r aber.

Yn y tu cefn mae'r caeau chwarae ac yn y blaen mae darn o laswellt, "Y Grîn", gydag arglawdd sy'n gweithredu fel amddiffynfa arfordirol. Mae system twyni tywod rhwng hon a'r traeth.

I'r gogledd mae'r brif afon ac i'r dwyrain mae cwrs dŵr bach "Nant Jack". Mae potensial i'r ddau achosi llifogydd ar Y Grîn.

Mae'r rhain yn achosi perygl llifogydd o nifer o ffynonellau h.y. dŵr wyneb, cwrs dŵr cyffredin, prif afon a'r llanw.

38.2 Pam y mae'r ardal hon yn Uned Polisi Perygl Llifogydd?

Mae'r Map Llifogydd ar gyfer Dŵr Wyneb wedi'i ddiweddarau (Asiantaeth yr Amgylchedd, 2013) yn nodi'r ardal hon fel un sydd mewn perygl llifogydd. Mae'r mapiau llifogydd o ddŵr wyneb hyn yn ddefnyddiol o ran nodi'r perygl llifogydd o gyrsiau dŵr bach.

Mae ardal Y Grîn mewn pant bas ac ni all y dŵr sy'n llifo yma ddianc ond trwy ymdreiddiad neu drwy'r system draeniau. Mae'r system draenio dŵr wyneb yn gollwng i'r traeth ac mae hyn wedi achosi problemau. Mae'r tywod ar y traeth yn symud ac mae'r lefelau yn y cyffiniau wedi amrywio ryw 2m yn y blynyddoedd diwethaf. Yn 2014 cafodd yr ollyngfa ei chladdu ac roedd angen cloddio'n rheolaidd. Roedd angen pwmpio hefyd er mwyn atal llifogydd helaeth.

Yn 2015 cyflawnwyd cynllun i reoli'r gwaith o ddraenio Y Grîn, a olygai adeiladu swmp 2 siambr a gollyngfeydd ar wahanol lefelau. Yn y siambr mae falf annychwel i atal llif yn ôl trwy'r system draenio ar adeg llanw. Mae siambr y swmp wedi'i chynllunio yn y fath fodd fel y gellir ei thro'i'n orsaf bwmpio os oes angen.

38.3 Enghreifftiau o lifogydd

Gwelwyd llifogydd ar briffyrdd ac mewn gerddi yng Nglan y Môr yn 2002, 2003, 2008 a 2010. Ers gosod y strwythur mewnfa newydd a'r gwaith i wella'r cwlfwr nid ydym wedi cofnodi unrhyw lifogydd yma.

Llifogydd ym mis Rhagfyr 2013 a mis Ionawr 2014 yn Stratford Cottages. Cafodd llifogydd helaethach eu hatal trwy over pumping a chloddio'r ollyngfa ar y traeth yn rheolaidd.

38.4 Gwaith cyfalaf ar amddiffynfeydd rhag llifogydd wedi'i gyflawni gan Gyngor Sir Caerfyrddin

- Sgrin malurion a mewnfa newydd y tu cefn i Lan y Môr
- Cwlfwr a gollyngfa newydd o Lan y Môr i'r nant
- System gollyngfa newydd ar Y Grîn sy'n cynnwys gollyngfa hir i'r afon a gollyngfa fyrrach i ganol y traeth.

Yn y siambr ar Y Grîn mae falf annychwel. Mae'r siambr wedi cael ei chynllunio i roi lle i bympiau pe bai lefelau'r traeth yn codi i rai a welwyd yn 2014 gan beryglu gallu'r system draeniau i ollwng trwy ddisgyrchiant.

38.5 Asedau amddiffyn rhag llifogydd

Sgrin malurion yng Nglan y Môr	Cwlfwr o'r sgrin malurion yng Nglan y Môr i'r ollyngfa	Siambr a system gollyngfa ar Y Grîn
--------------------------------	--	-------------------------------------

38.6 Gwaith a chynnal a chadw rheolaidd

Maes	Gwaith a wnaethpwyd / wneir	Pryd
Cwlfwr Glan y Môr	TCC	2019
Sgrin malurion Glan y Môr	Rheoli malurion	Pob mis
	Archwiliad T98	Pob blwyddyn
Siambr ar Y Grîn	Archwiliad T98	Pob blwyddyn

38.7 Gwaith arfaethedig yn y dyfodol

Gosod pypiau yn y siambr ar Y Grîn (gan ddibynnu ar lefelau'r traeth).

38.8 Perygl llifogydd

38.8.1 Map 1: Cyfanswm eiddo

Mae Map 1 drosodd yn dangos data ar gyfanswm yr eiddo sydd mewn perygl llifogydd. Gall y cyfanswm eiddo gynnwys anheddau, garejys, mangreoedd masnachol, mangreoedd diwydiannol a strwythurau tebyg.

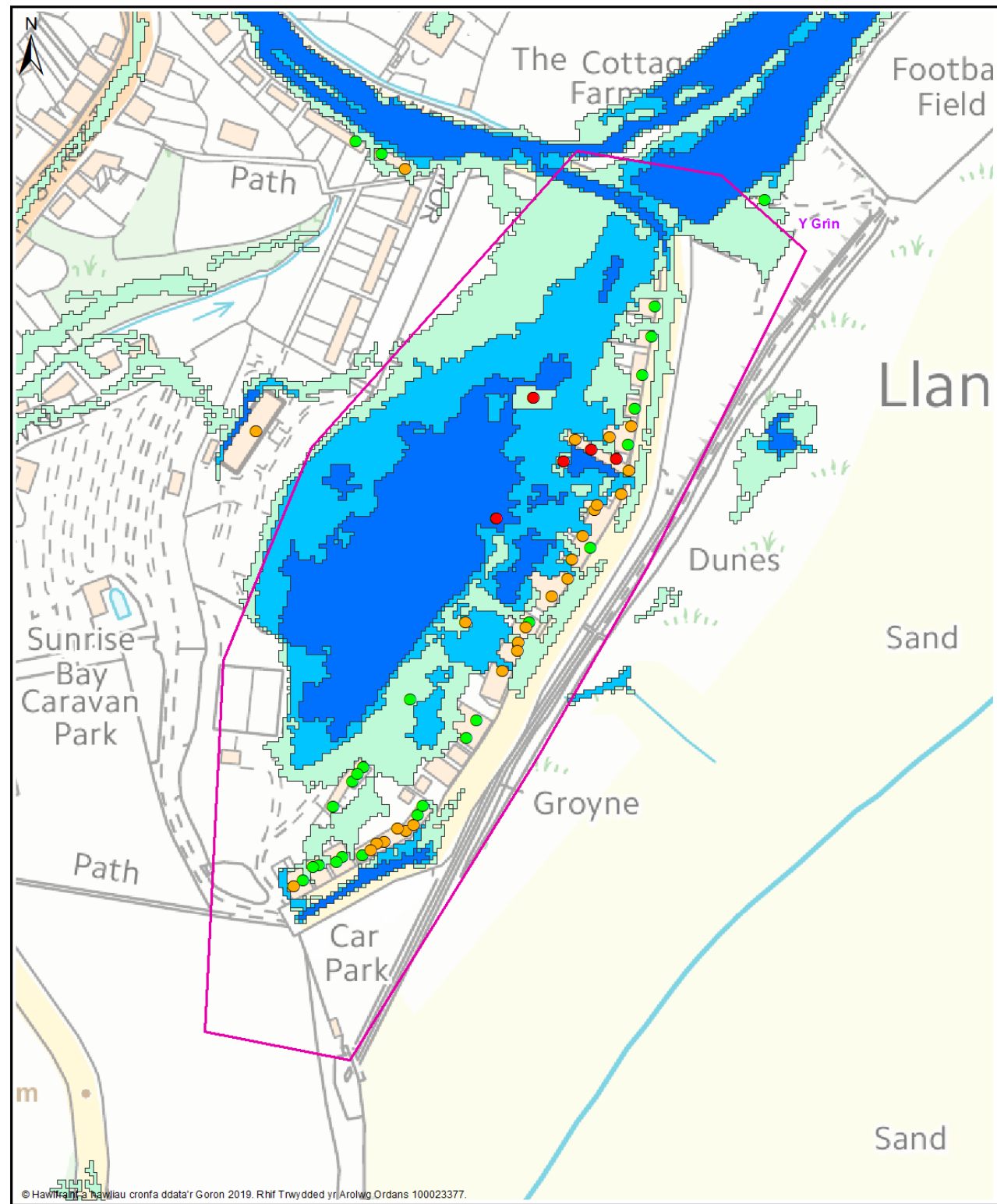
38.8.2 Map 2: Anheddau a Gwasanaethau

Mae Map 2 isod yn dangos data ar yr eiddo preswyl a'r gwasanaethau sydd mewn perygl llifogydd.

38.8.3 Map 3: Cofrestr Cymunedau mewn Perygl

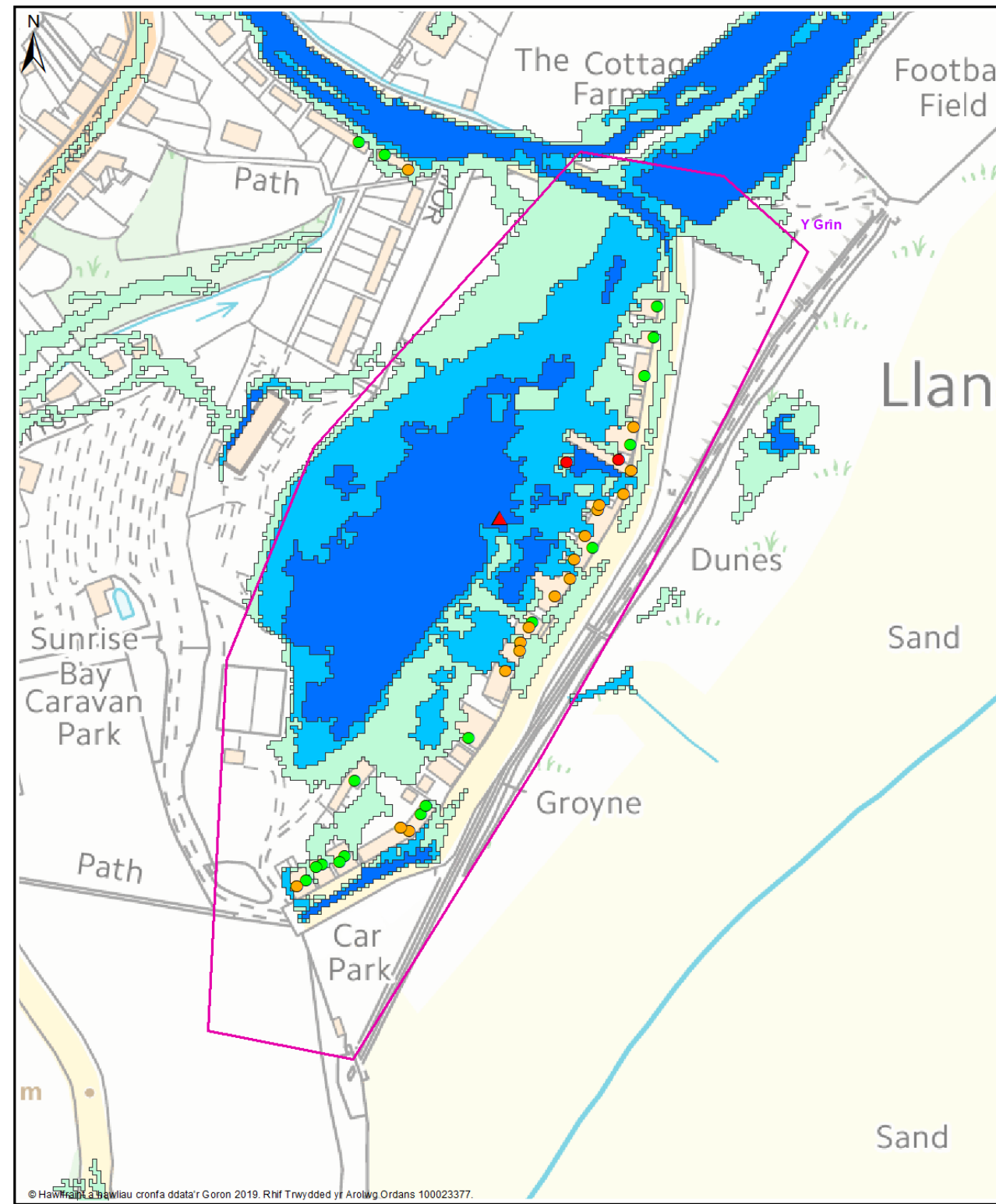
Dyma'r gwaith mapio llifogydd diweddaraf gan Lywodraeth Cymru. Mae'r set ddata hon yn dangos yr holl eiddo sydd mewn perygl o lifogydd dŵr wyneb mewn digwyddiad storm gyda thebygolrwydd o 1 mewn 100.

	Nifer yr unedau a nodir fel rhai mewn perygl llifogydd		
	Digwyddiad storm gyda thebygolrwydd o 1 mewn 30	Digwyddiad storm gyda thebygolrwydd o 1 mewn 100	Digwyddiad storm gyda thebygolrwydd o 1 mewn 1000
Map 1 Cyfanswm eiddo	5	28	50
Map 2 Anheddau a Gwasanaethau	3	19	34
Map 3 Cofrestr Cymunedau mewn Perygl	Amh.	2 o ddŵr wyneb 2 o afonydd 35 o'r llanw	Amh.



Map 1 - Pob eiddo
Allwedd

- | | | |
|--|--|--|
| Uned Polisi | Map Llifogydd ar gyfer Dŵr Wyneb wedi'i ddiweddaru Q30
Amlinell llifogydd dŵr wyneb
Tebygolrwydd digwyddiad stom 1 mewn 30 | Q30 Pob dosbarth eiddo
Dyfnlder llifogydd 150mm neu fwy |
| Map Llifogydd ar gyfer Dŵr Wyneb wedi'i ddiweddaru Q100
Amlinell llifogydd dŵr wyneb
Tebygolrwydd digwyddiad stom 1 mewn 100 | Q100 Pob dosbarth eiddo
Dyfnlder llifogydd 150mm neu fwy | Q1000 Pob dosbarth eiddo
Dyfnlder llifogydd 150mm neu fwy |
| Map Llifogydd ar gyfer Dŵr Wyneb wedi'i ddiweddaru Q1000
Amlinell llifogydd dŵr wyneb
Tebygolrwydd digwyddiad stom 1 mewn 1000 | | |



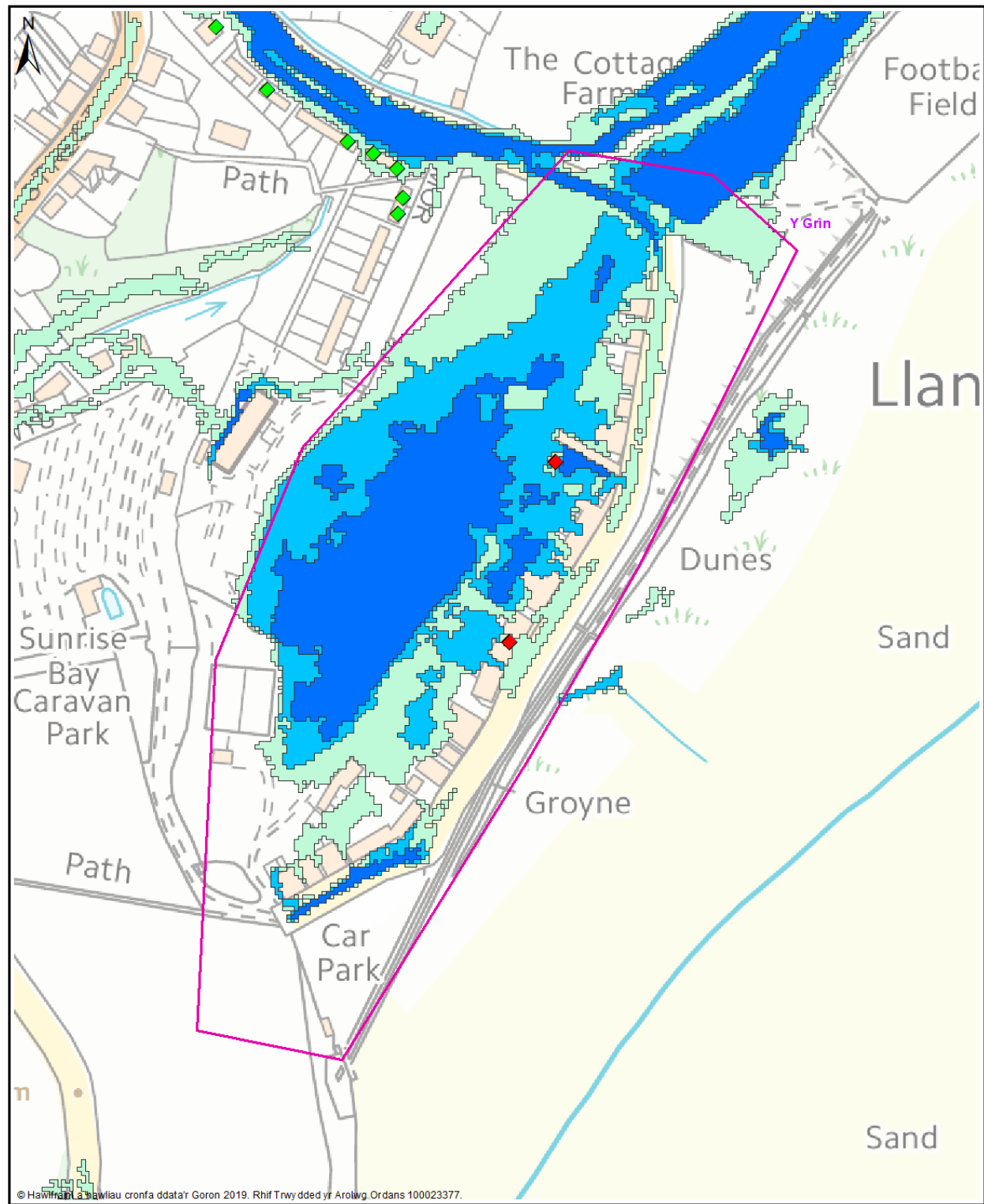
Map 2 - Anheddau a Gwasanaethau

Allwedd

- | | | | |
|--|--|---|--|
| Uned Polisi | Map Llifogydd ar gyfer Dŵr Wyneb wedi'i ddiweddaru Q30
Amlinell llifogydd dŵr wyneb
Tebygolrwydd digwyddiad stom 1 mewn 30 | Q30 - Anheddau
Dyfnlder llifogydd 150mm neu fwy | Q30 - Gwasanaethau
Dyfnlder llifogydd 150mm neu fwy |
| Map Llifogydd ar gyfer Dŵr Wyneb wedi'i ddiweddaru Q100
Amlinell llifogydd dŵr wyneb
Tebygolrwydd digwyddiad stom 1 mewn 100 | Q100 - Anheddau
Dyfnlder llifogydd 150mm neu fwy | Q100 - Gwasanaethau
Dyfnlder llifogydd 150mm neu fwy | Q1000 - Gwasanaethau
Dyfnlder llifogydd 150mm neu fwy |
| Map Llifogydd ar gyfer Dŵr Wyneb wedi'i ddiweddaru Q1000
Amlinell llifogydd dŵr wyneb
Tebygolrwydd digwyddiad stom 1 mewn 1000 | Q1000 - Anheddau
Dyfnlder llifogydd 150mm neu fwy | | |

Ward Llansteffan
Uned Polisi Y Grin





Map 3 - Cofrestr Cymunedau mewn Perygl

