

40 Ward Llanybydder, Uned Polisi Stryd Treherbert

40.1 Disgrifiad o'r ardal

Mae'r Uned Polisi hwn yn cynnwys ardal Stryd Treherbert yng Nghwm-ann.

Mae cwlfwr cerrig sy'n mynd o dan yr eiddo ar Stryd Treherbert ac mae ei gynaliadwyedd o gofio ei oed a'i leoliad yn destun pryder.

40.2 Pam y mae'r ardal hon yn Uned Polisi Perygl Llifogydd?

Mae'r Map Llifogydd ar gyfer Dŵr Wyneb wedi'i ddiweddarau (Asiantaeth yr Amgylchedd, 2013) yn nodi'r ardal hon fel un sydd mewn perygl llifogydd. Mae'r mapiau llifogydd o ddŵr wyneb hyn yn ddefnyddiol o ran nodi'r perygl llifogydd o gyrsiau dŵr bach.

Pe bai'r cwlfwr yn cael ei rwystro neu'n dymchwel byddai hyn yn achosi tarfu difrifol gan y byddai'n anodd unioni'r sefyllfa heb ddargyfeiriad hir yn lle'r cwlfwr.

40.3 Enghreifftiau o lifogydd

Dim wedi'u cofnodi

40.4 Gwaith cyfalaf ar amddiffynfeydd rhag llifogydd wedi'i gyflawni gan Gyngor Sir Caerfyrddin

Dim

40.5 Gwaith cyfalaf ar amddiffynfeydd rhag llifogydd wedi'i gyflawni gan sefydliadau partner

Dim

40.6 Asedau amddiffyn rhag llifogydd

Cwlfwr Stryd Treherbert – Perchnogaeth breifat



40.7 Gwaith a chynnal a chadw rheolaidd

Maes	Gwaith a wnaethpwyd / wneir	Pryd
Cwlfwr Stryd Treherbert	Archwiliad TCC	2019, 2021

40.8 Gwaith arfaethedig yn y dyfodol

2018: Gofynnwyd i Lywodraeth Cymru am arian i ail-leinio'r cwlfwr.

2019: Gwrthodwyd arian gan Lywodraeth Cymru ar y sail nad oedd digon o berygl llifogydd (nid yw methiant strwythurol yn cael ei werthuso fel rhan o'r grant gwaith cyfalaf perygl llifogydd).

40.9 Perygl Llifogydd

40.9.1 Map 1: Cyfanswm eiddo

Mae Map 1 drosodd yn dangos data ar gyfanswm yr eiddo sydd mewn perygl llifogydd. Gall y cyfanswm eiddo gynnwys anheddau, garejys, mangreoedd masnachol, mangreoedd diwydiannol a strwythurau tebyg.

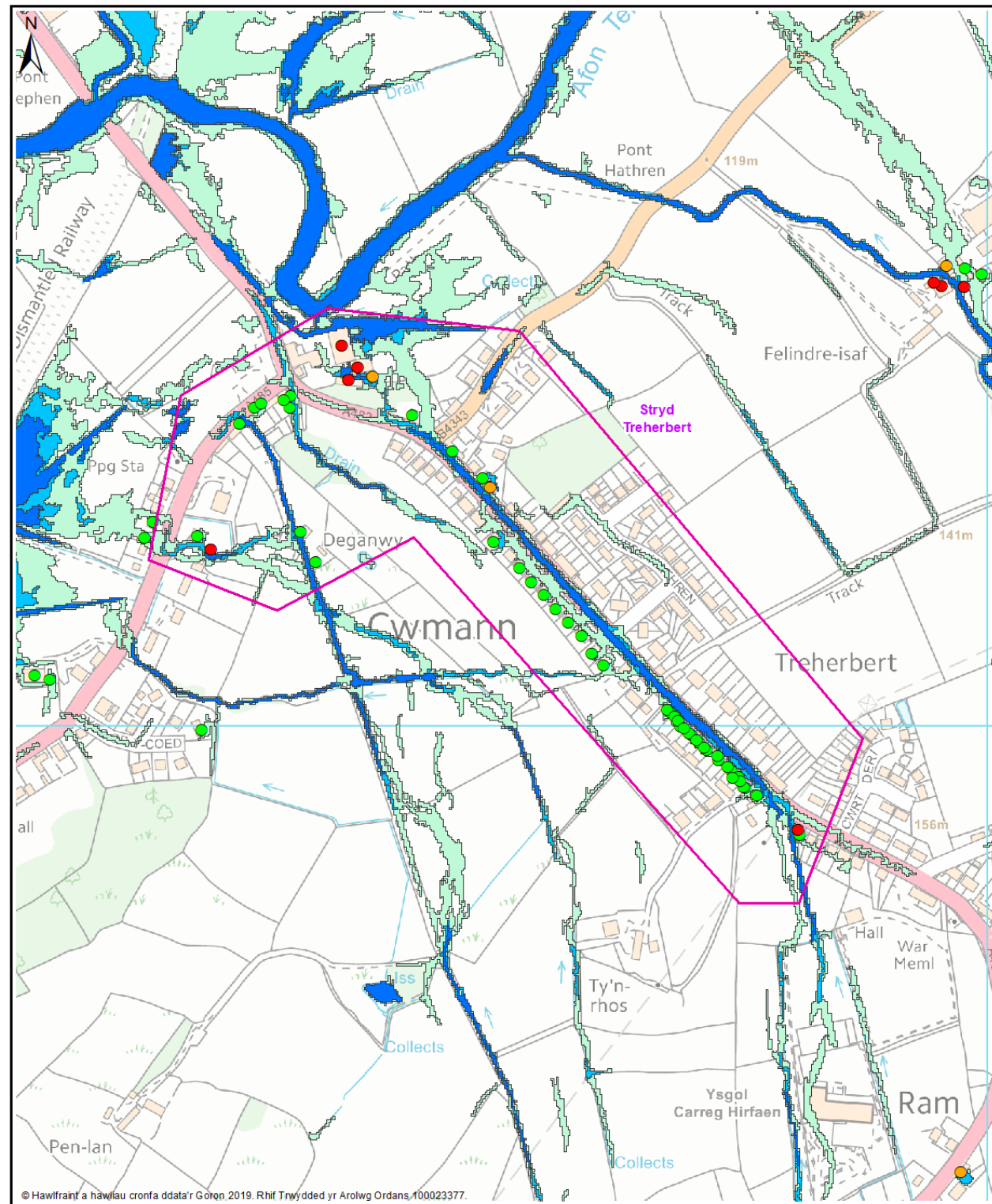
40.9.2 Map 2: Anheddau a Gwasanaethau

Mae Map 2 isod yn dangos data ar yr eiddo preswyl a'r gwasanaethau sydd mewn perygl llifogydd.

40.9.3 Map 3: Cofrestr Cymunedau mewn Perygl

Dyma'r gwaith mapio llifogydd diweddaraf gan Lywodraeth Cymru. Mae'r set ddata hon yn dangos yr holl eiddo sydd mewn perygl o lifogydd dŵr wyneb mewn digwyddiad storm gyda thebygolrwydd o 1 mewn 100.

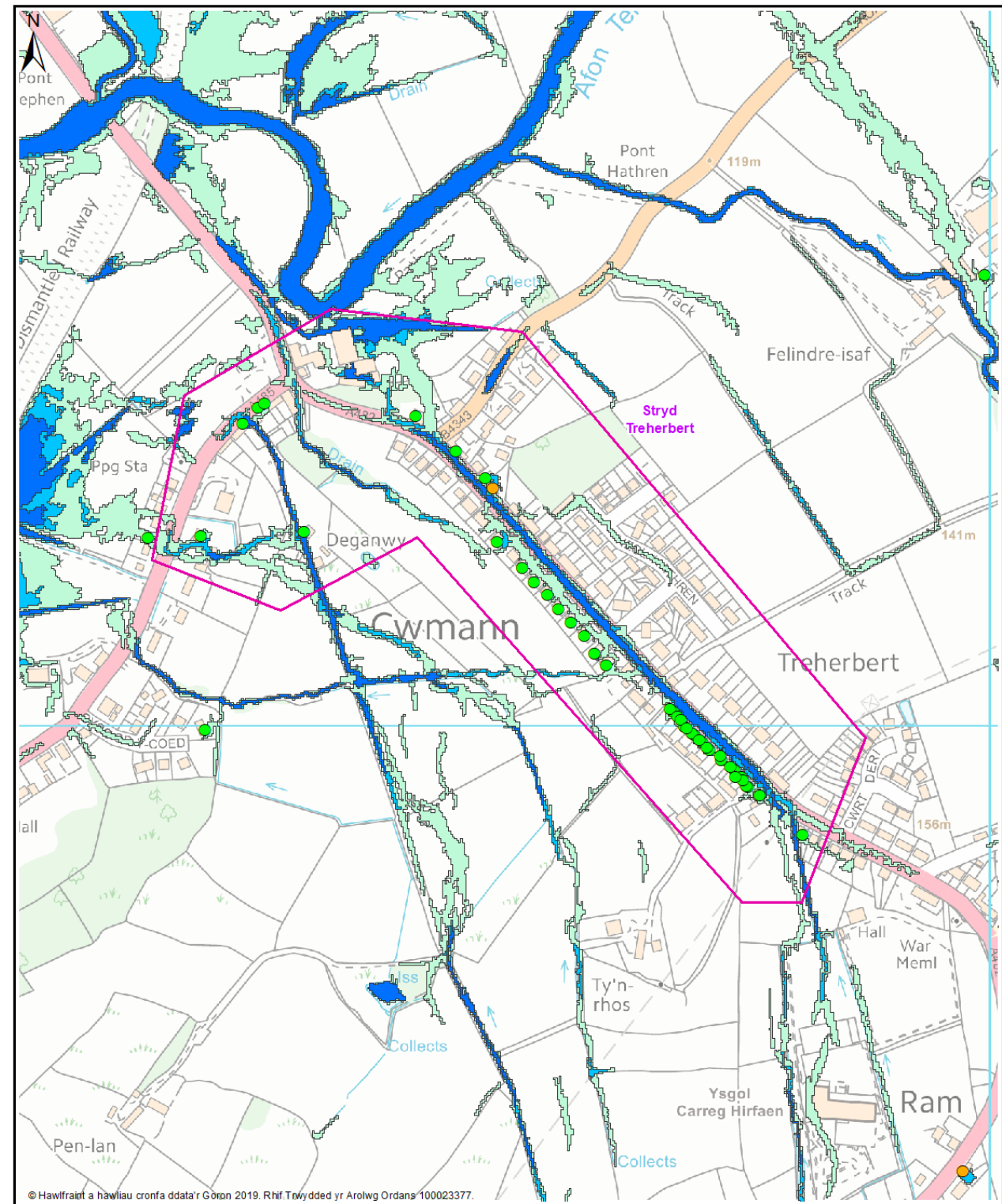
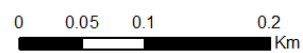
	Nifer yr unedau a nodir fel rhai mewn perygl llifogydd		
	Digwyddiad storm gyda thebygolrwydd o 1 mewn 30	Digwyddiad storm gyda thebygolrwydd o 1 mewn 100	Digwyddiad storm gyda thebygolrwydd o 1 mewn 1000
Map 1 Cyfanswm eiddo	5	7	51
Map 2 Anheddau a Gwasanaethau	0	1	41
Map 3 Cofrestr Cymunedau mewn Perygl	Amh.	0 o ddŵr wyneb 15 o afonydd	Amh.



Map 1 - Pob eiddo
Allwedd

- | | |
|--|--|
| <ul style="list-style-type: none"> Uned Polisi Map Llifogydd ar gyfer Dŵr Wyneb wedi'i ddiweddaru Q30
Amlinell lifogydd dŵr wyneb
Tebygolrwydd digwyddiad stom 1 mewn 30 Map Llifogydd ar gyfer Dŵr Wyneb wedi'i ddiweddaru Q100
Amlinell lifogydd dŵr wyneb
Tebygolrwydd digwyddiad stom 1 mewn 100 Map Llifogydd ar gyfer Dŵr Wyneb wedi'i ddiweddaru Q1000
Amlinell lifogydd dŵr wyneb
Tebygolrwydd digwyddiad stom 1 mewn 1000 | <ul style="list-style-type: none"> ● Q30 Pob dosbarth eiddo
Dynder lifogydd 150mm neu fwy ● Q100 Pob dosbarth eiddo
Dynder lifogydd 150mm neu fwy ● Q1000 Pob dosbarth eiddo
Dynder lifogydd 150mm neu fwy |
|--|--|

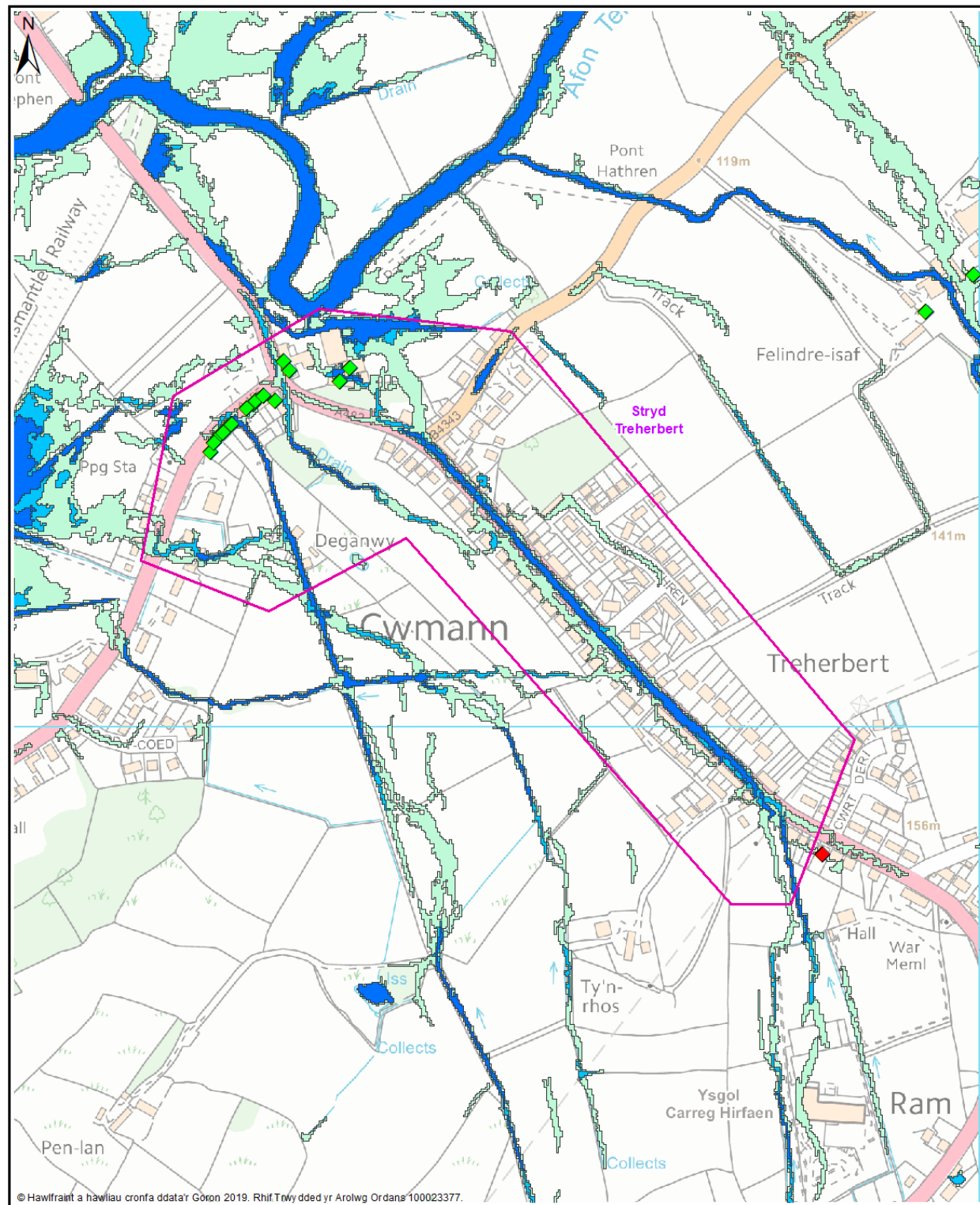
Ward Llanybydder
Uned Polisi Stryd Treherbert



Allwedd

- | | | |
|--|--|--|
| <ul style="list-style-type: none"> Uned Polisi Map Llifogydd ar gyfer Dŵr Wyneb wedi'i ddiweddaru Q30
Amlinell lifogydd dŵr wyneb
Tebygolrwydd digwyddiad stom 1 mewn 30 Map Llifogydd ar gyfer Dŵr Wyneb wedi'i ddiweddaru Q100
Amlinell lifogydd dŵr wyneb
Tebygolrwydd digwyddiad stom 1 mewn 100 Map Llifogydd ar gyfer Dŵr Wyneb wedi'i ddiweddaru Q1000
Amlinell lifogydd dŵr wyneb
Tebygolrwydd digwyddiad stom 1 mewn 1000 | <ul style="list-style-type: none"> ● Q30 - Anheddau
Dynder lifogydd 150mm neu fwy ● Q100 - Anheddau
Dynder lifogydd 150mm neu fwy ● Q1000 - Anheddau
Dynder lifogydd 150mm neu fwy | <ul style="list-style-type: none"> ▲ Q30 - Gwasanaethau
Dynder lifogydd 150mm neu fwy ▲ Q100 - Gwasanaethau
Dynder lifogydd 150mm neu fwy ▲ Q1000 - Gwasanaethau
Dynder lifogydd 150mm neu fwy |
|--|--|--|

Map 2 - Anheddau a Gwasanaethau



Map 3 - Cofrestr Cymunedau mewn Perygl

