

47 Ward Pen-bre, Uned Polisi Ffwrnes

47.1 Disgrifiad o'r ardal

Mae Uned Polisi Ffwrnes ym Mhen-bre yn cynnwys ardal wledig a maestrefol yn bennaf gyda sawl cwrs dŵr cyffredin dienw mewn cwlfwr. Mae'r cyrsiau dŵr yn tarddu ar ben Mynydd Pen-bre ac yn gollwng i Gamlas Pen-bre cyn iddynt lifo yn y pen draw i Harbwr Porth Tywyn. Mae gan bob cwrs dŵr rannau mewn cwlfwr a rhannau agored.

47.2 Pam y mae'r ardal hon yn Uned Polisi Perygl Llifogydd?

Mae'r Map Llifogydd ar gyfer Dŵr Wyneb wedi'i ddiweddarau (Asiantaeth yr Amgylchedd, 2013) yn nodi'r ardal hon fel un sydd mewn perygl llifogydd. Mae'r mapiau llifogydd o ddŵr wyneb hyn yn ddefnyddiol o ran nodi'r perygl llifogydd o gyrsiau dŵr bach.

Mae Pen-bre, ac yn arbennig Uned Polisi Ffwrnes, yn ardal faestrefol ac ynddi anheddau sengl gan fwyaf. Uwch ei phen mae dalgylch serth iawn gyda llawer iawn o gaeau amaethyddol gwledig sy'n draenio tuag at Ben-bre. Yn ystod cyfnodau o law trwm, gall dŵr gael ei gludo'n gyflym iawn tuag at y cyrsiau dŵr mewn cwlfwr islaw.

Yn ychwanegol at hyn, mae perygl rhwystrau yn y cwlfwr a'r sgriniau malurion a gall y rhwystrau hyn arwain at lifogydd. Mae hefyd problem o ran lle yn y cwlfwr a'r cwrs dŵr a all achosi i'r cwrs dŵr orlifo glannau ei sianel.

47.3 Enghreifftiau o lifogydd

- Gwelwyd llifogydd yn Nwynant yn 2008, 2012, 2013 a 2016.
- Bu enghraifft o lifogydd ar Heol Gwscwm yn 2008.
- Mae llifogydd ar y llwybr beiciau yn aml.

47.4 Gwaith cyfalaf ar amddiffynfeydd rhag llifogydd wedi'i gyflawni gan Gyngor Sir Caerfyrddin

Mae Cyngor Sir Caerfyrddin wedi gwneud gwaith i wella'r sgrin malurion wrth Gapel Jerusalem a Dwynant, gan eu gwneud yn fwy er mwyn sicrhau mwy o le. Hefyd mae'r cwlfwr o Gapel Jerusalem wedi cael ei ail-leinio i osgoi perygl difrifol iddo ddymchwel. Yn 2017 gosododd Cyngor Sir Caerfyrddin sianel dargyfeirio ar hyd y cwrs dŵr agored yn Nwynant oherwydd y cyfyngiadau a achoswyd gan y mynedfeydd i anheddau dros y cwrs dŵr, gan gynyddu'r lle yn y sianel.

Mae gwaith TCC wedi cael ei wneud hefyd mewn gwahanol fannau yn yr ardal.

47.5 Asedau amddiffyn rhag llifogydd

Sgrin Malurion Capel Jerusalem	Gollyngfa Chwarel Gwscwm	Llifddor Parc Gwscwm
Sgrin Malurion Dwynant	Gollyngfa Dwynant	

47.6 Gwaith a chynnal a chadw rheolaidd

Maes	Gwaith a wnaethpwyd / wneir	Pryd
Chwarel Gwscwm, Dwynant a Waun Wen	Clirio malurion o'r cwrs dŵr a thorri glaswellt	Pob blwyddyn
Sgriniau malurion	Archwiliad T98 ffurfiol	Pob blwyddyn
	Rheoli malurion	Pob wythnos yn y gaeaf Pob mis yn yr haf
Cwlfwr	Arolwg camera TCC	2018, 2020
Gollyngfeydd	Archwiliad T98 ffurfiol	Pob blwyddyn

47.7 Gwaith arfaethedig yn y dyfodol

Cyflawni arolwg camera TCC. Bydd gwaith i fynd i'r afael ag unrhyw namau o ran strwythur neu wasanaeth yn cael ei drefnu ar sail risg

47.8 Perygl llifogydd

47.8.1 Map 1: Cyfanswm eiddo

Mae Map 1 drosodd yn dangos data ar gyfanswm yr eiddo sydd mewn perygl llifogydd. Gall y cyfanswm eiddo gynnwys anheddau, garejys, mangreoedd masnachol, mangreoedd diwydiannol a strwythurau tebyg.

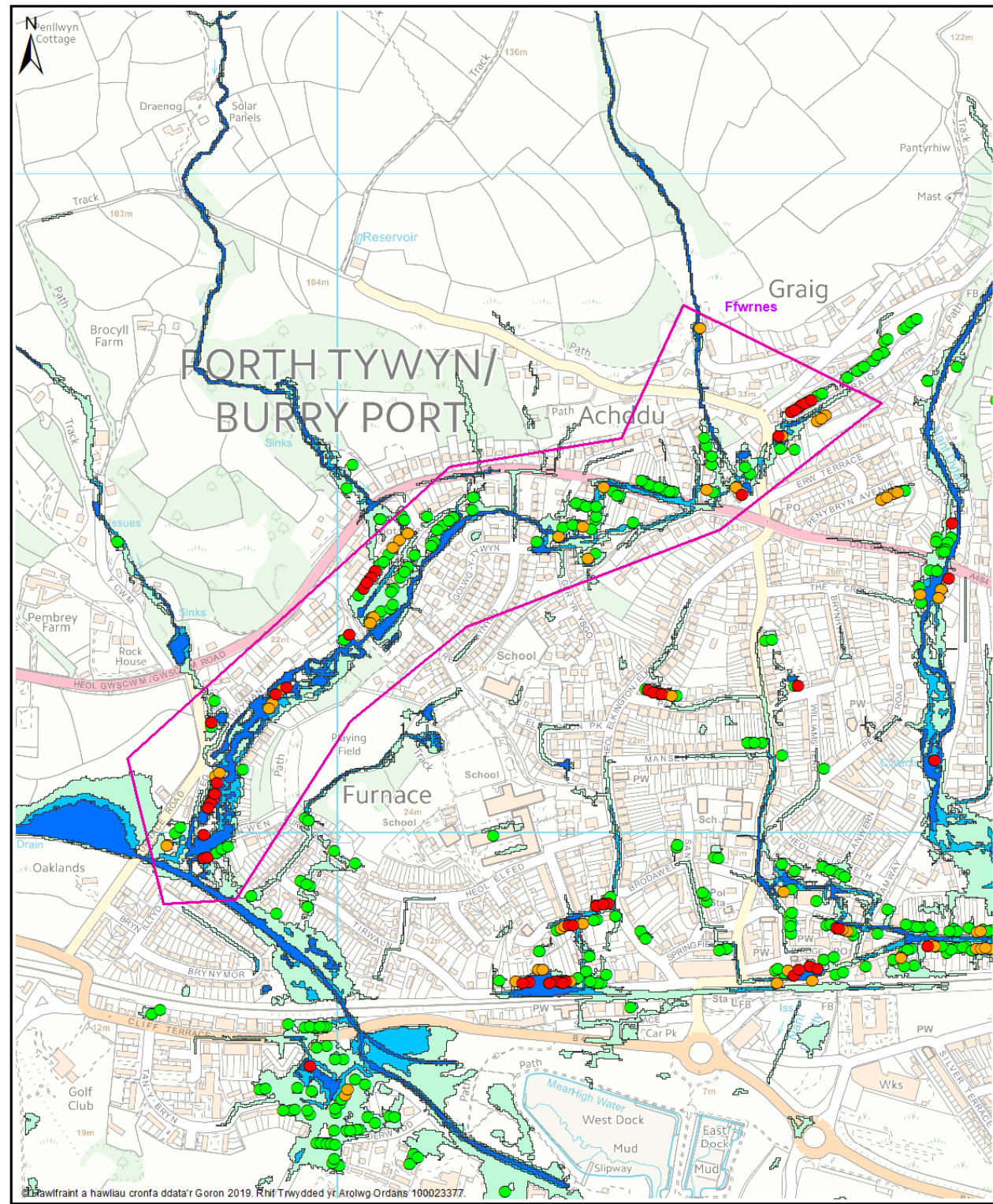
47.8.2 Map 2: Anheddau a Gwasanaethau

Mae Map 2 isod yn dangos data ar yr eiddo preswyl a'r gwasanaethau sydd mewn perygl llifogydd.

47.8.3 Map 3: Cofrestr Cymunedau mewn Perygl

Dyma'r gwaith mapio llifogydd diweddaraf gan Lywodraeth Cymru. Mae'r set ddata hon yn dangos yr holl eiddo sydd mewn perygl o lifogydd dŵr wyneb mewn digwyddiad storm gyda thebygolrwydd o 1 mewn 100.

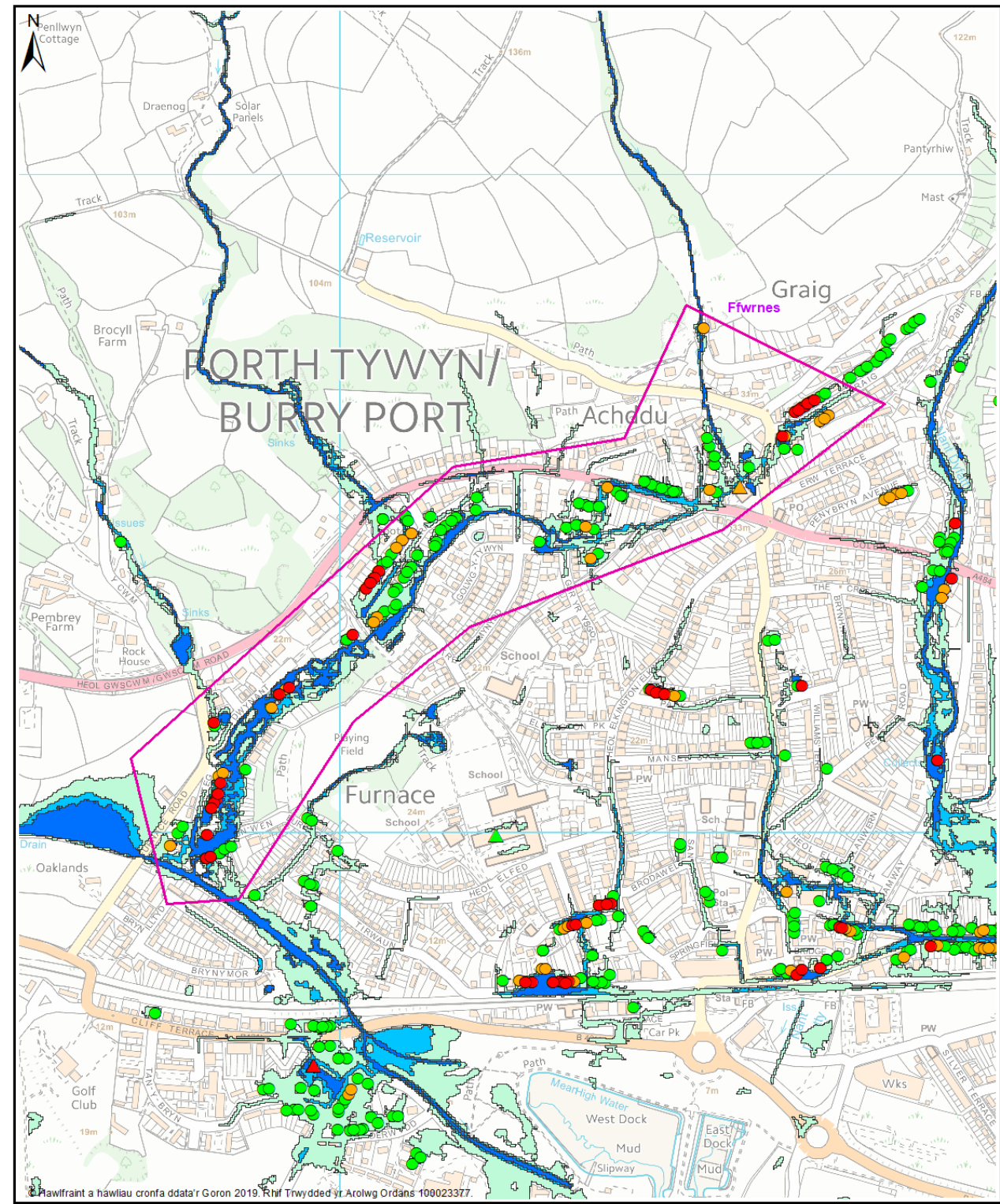
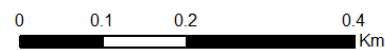
	Nifer yr unedau a nodir fel rhai mewn perygl llifogydd		
	Digwyddiad storm gyda thebygolrwydd o 1 mewn 30	Digwyddiad storm gyda thebygolrwydd o 1 mewn 100	Digwyddiad storm gyda thebygolrwydd o 1 mewn 1000
Map 1 Cyfanswm eiddo	27	49	120
Map 2 Anheddau a Gwasanaethau	26	46	111
Map 3 Cofrestr Cymunedau mewn Perygl	Amh.	10	Amh.



Map 1 - Pob eiddo
Allwedd

- Uned Polisi
- Map Llifogydd ar gyfer Dŵr Wyneb wedi'i ddiweddaru Q30
Aminell llifogydd dŵr wyneb
Tebygolrwydd digwyddiad stom 1 mewn 30
- Map Llifogydd ar gyfer Dŵr Wyneb wedi'i ddiweddaru Q100
Aminell llifogydd dŵr wyneb
Tebygolrwydd digwyddiad stom 1 mewn 100
- Map Llifogydd ar gyfer Dŵr Wyneb wedi'i ddiweddaru Q1000
Aminell llifogydd dŵr wyneb
Tebygolrwydd digwyddiad stom 1 mewn 1000
- Q30 Pob dosbarth eiddo
Dynder llifogydd 150mm neu fwy
- Q100 Pob dosbarth eiddo
Dynder llifogydd 150mm neu fwy
- Q1000 Pob dosbarth eiddo
Dynder llifogydd 150mm neu fwy

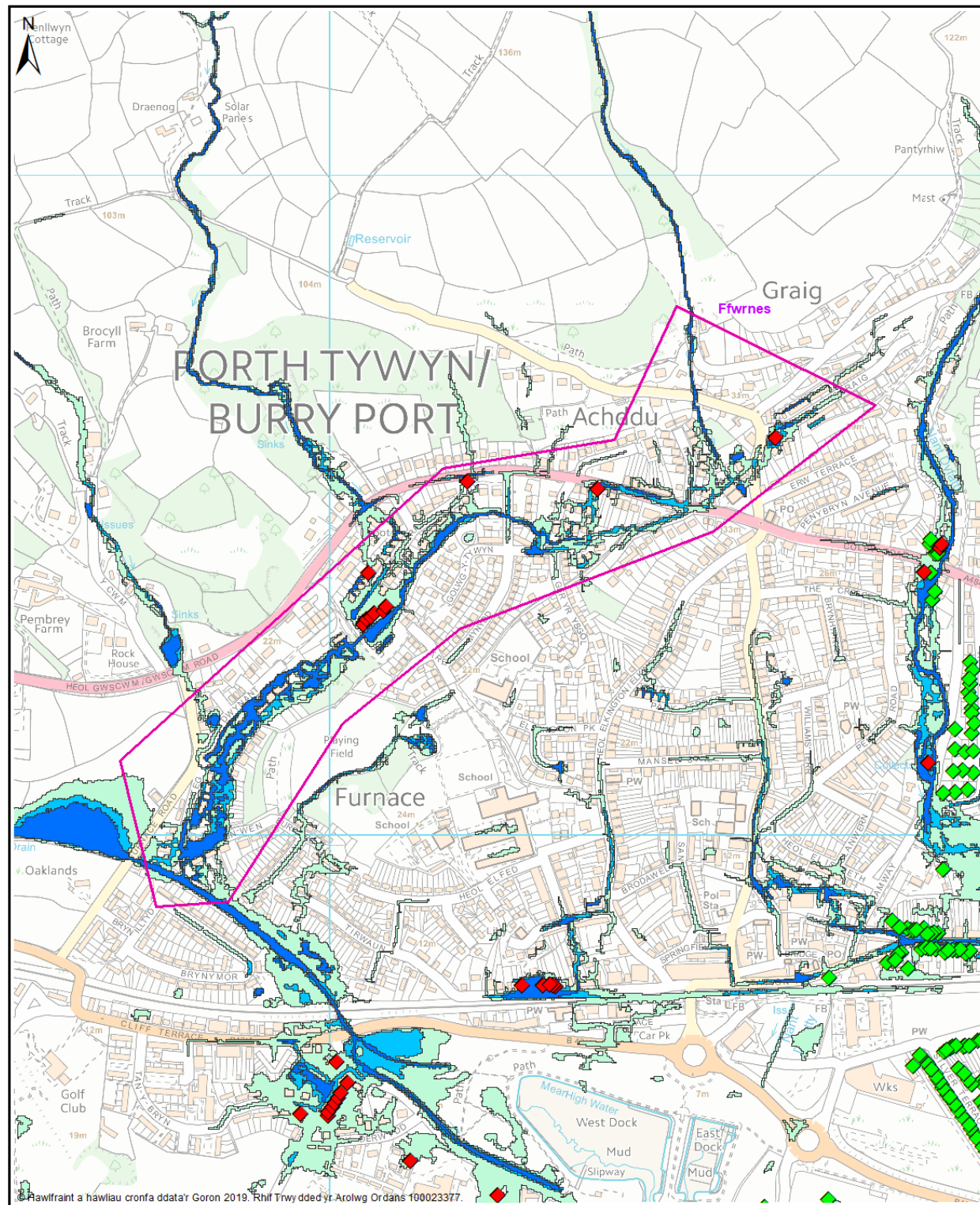
Ward Pen-bre
Uned Polisi Ffwrnes



Map 2 - Anheddau a Gwasanaethau

Allwedd

- Uned Polisi
- Map Llifogydd ar gyfer Dŵr Wyneb wedi'i ddiweddaru Q30
Aminell llifogydd dŵr wyneb
Tebygolrwydd digwyddiad stom 1 mewn 30
- Map Llifogydd ar gyfer Dŵr Wyneb wedi'i ddiweddaru Q100
Aminell llifogydd dŵr wyneb
Tebygolrwydd digwyddiad stom 1 mewn 100
- Map Llifogydd ar gyfer Dŵr Wyneb wedi'i ddiweddaru Q1000
Aminell llifogydd dŵr wyneb
Tebygolrwydd digwyddiad stom 1 mewn 1000
- Q30 - Anheddau
Dynder llifogydd 150mm neu fwy
- Q100 - Anheddau
Dynder llifogydd 150mm neu fwy
- Q1000 - Anheddau
Dynder llifogydd 150mm neu fwy
- ▲ Q30 - Gwasanaethau
Dynder llifogydd 150mm neu fwy
- ▲ Q100 - Gwasanaethau
Dynder llifogydd 150mm neu fwy
- ▲ Q1000 - Gwasanaethau
Dynder llifogydd 150mm neu fwy



Map 3 - Cofrestr Cymunedau mewn Perygl

