

48 Ward Pontaman, Uned Polisi Stryd Arthur

48.1 Disgrifiad o'r ardal

Mae Uned Polisi Stryd Arthur yn cynnwys y dalgylch sy'n gysylltiedig â chwrs dŵr cyffredin dienw. Mae'r cwrs dŵr hwn yn tarddu i'r gogledd o Fyddynfych, Rhydaman. Mae'n llifo mewn sianel agored i ddechrau cyn mynd i gwlfwr wrth Stryd Arthur. Mae'n llifo trwy gwlfwr o dan Stryd Arthur, Stryd y Coleg a Heol yr Orsaf cyn gollwng yn ôl i gwrs dŵr agored ar dir preifat y tu cefn i Lôn Tir-y-dail.

48.2 Pam y mae'r ardal hon yn Uned Polisi Perygl Llifogydd?

Mae'r Map Llifogydd ar gyfer Dŵr Wyneb wedi'i ddiweddarau (Asiantaeth yr Amgylchedd, 2013) yn nodi'r ardal hon fel un sydd mewn perygl llifogydd. Mae'r mapiau llifogydd o ddŵr wyneb hyn yn ddefnyddiol o ran nodi'r perygl llifogydd o gyrsiau dŵr bach.

Wrth Fyddynfych, mae'r briffordd ac anheddau islaw lefel y cwrs dŵr cyfagos. O'r herwydd mae perygl y bydd unrhyw ddŵr sy'n llifo dros y glannau yn cael effaith ar y briffordd a'r eiddo cyfagos. Yn ychwanegol at hyn, mae perygl rhwystrau yn y rhannau o'r cwrs dŵr sydd mewn cwlfwr, a gall rhwystrau arwain at lifogydd.

I fyny'r llif o Fyddynfych mae nifer o gwlfwri preifat. Gallai rhwystrau i unrhyw un ohonynt achosi i ddŵr gael ei wthio allan o'r sianel. Gallai'r dŵr hwn lifo tuag at eiddo cyfagos.

Mae hefyd perygl rhwystrau yng nghwlfwr Arthur Street.

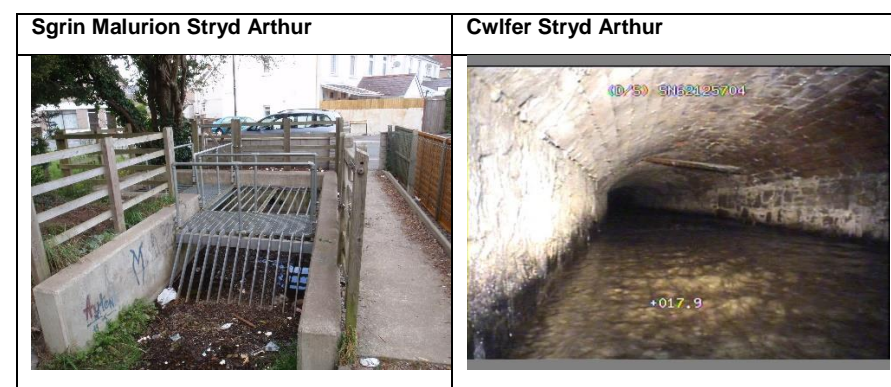
48.3 Enghreifftiau o lifogydd

Nid oes gan Gyngor Sir Caerfyrddin unrhyw gofnodion o lifogydd yn yr ardal hon.

48.4 Gwaith cyfalaf ar amddiffynfeydd rhag llifogydd wedi'i gyflawni gan Gyngor Sir Caerfyrddin

2005 Cafodd sgrin malurion Stryd Arthur ei wella.

48.5 Asedau amddiffyn rhag llifogydd



48.6 Gwaith a chynnal a chadw rheolaidd

Maes	Gwaith a wnaethpwyd / wneir	Pryd
Myddynfych	Clirio malurion o'r cwrs dŵr a thorri glaswellt	Pob blwyddyn
Sgrin Malurion Stryd Arthur	Archwiliad T98 ffurfiol	Pob blwyddyn
	Rheoli malurion	Pob wythnos yn y gaeaf Pob mis yn yr haf
Cwlfwr Stryd Arthur	Arolwg camera TCC	2018
Gollyngfa Stryd Arthur	Archwiliad T98 ffurfiol	Pob blwyddyn

48.7 Gwaith arfaethedig yn y dyfodol

Cyflawni arolwg camera TCC. Bydd gwaith i fynd i'r afael ag unrhyw namau o ran strwythur neu wasanaeth yn cael ei drefnu ar sail risg.

48.8 Perygl llifogydd

48.8.1 Map 1: Cyfanswm eiddo

Mae Map 1 drosodd yn dangos data ar gyfanswm yr eiddo sydd mewn perygl llifogydd. Gall y cyfanswm eiddo gynnwys anheddau, garejys, mangreoedd masnachol, mangreoedd diwydiannol a strwythurau tebyg.

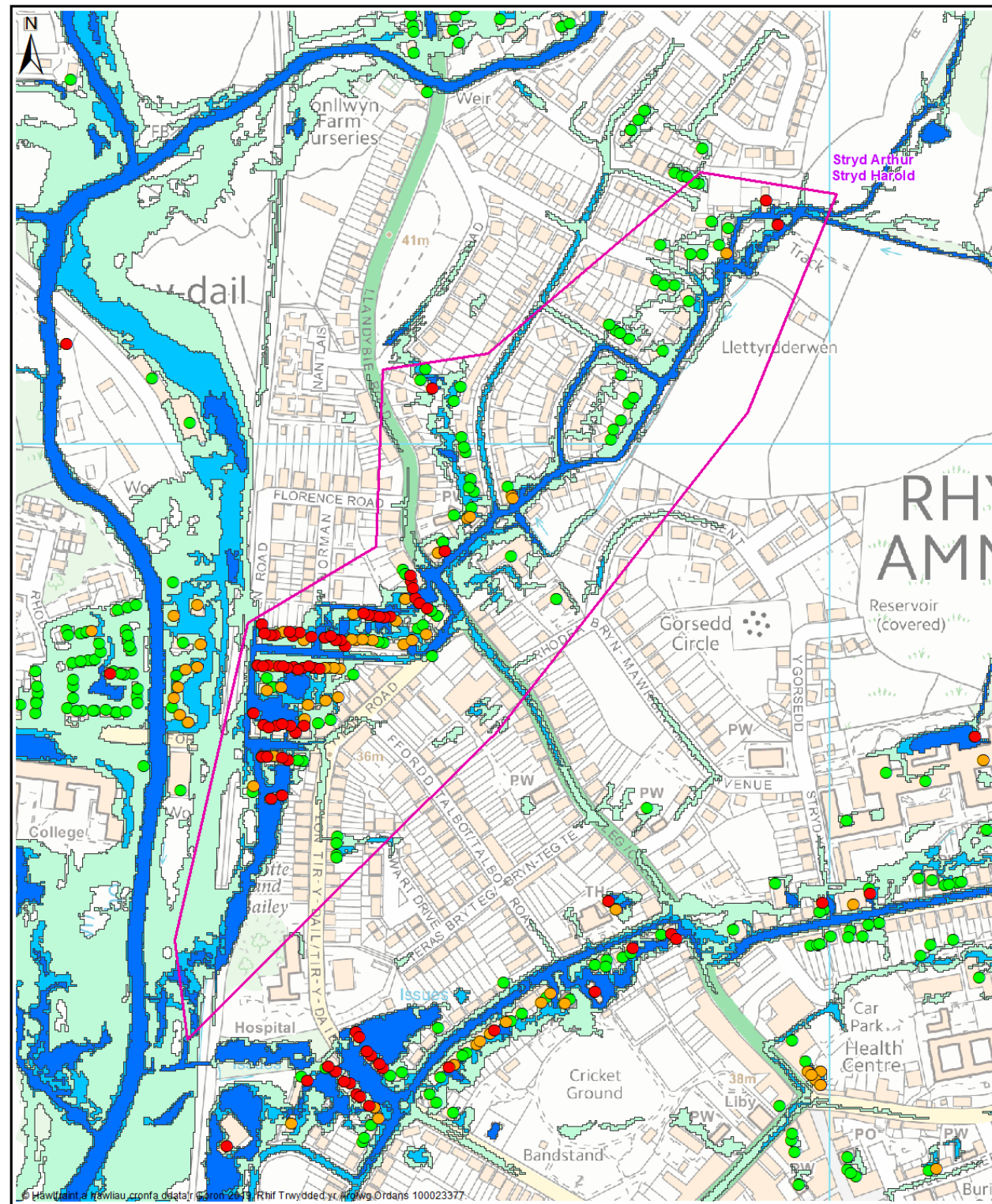
48.8.2 Map 2: Anheddau a Gwasanaethau

Mae Map 2 isod yn dangos data ar yr eiddo preswyl a'r gwasanaethau sydd mewn perygl llifogydd.

48.8.3 Map 3: Cofrestr Cymunedau mewn Perygl

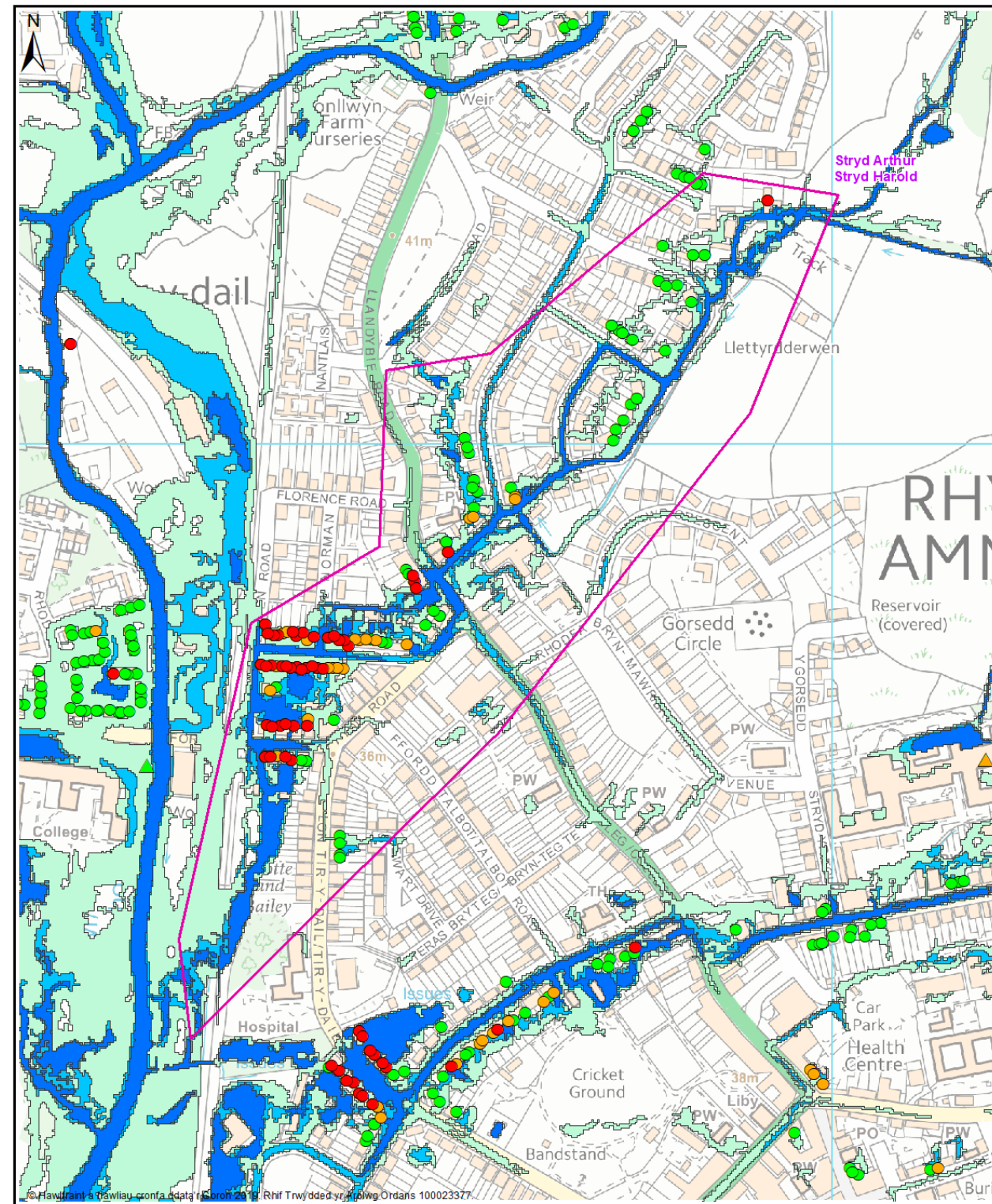
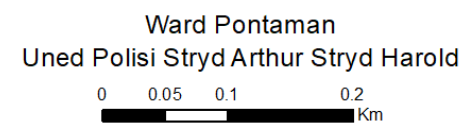
Dyma'r gwaith mapio llifogydd diweddaraf gan Lywodraeth Cymru. Mae'r set ddata hon yn dangos yr holl eiddo sydd mewn perygl o lifogydd dŵr wyneb mewn digwyddiad storm gyda thebygolrwydd o 1 mewn 100.

	Nifer yr unedau a nodir fel rhai mewn perygl llifogydd		
	Digwyddiad storm gyda thebygolrwydd o 1 mewn 30	Digwyddiad storm gyda thebygolrwydd o 1 mewn 100	Digwyddiad storm gyda thebygolrwydd o 1 mewn 1000
Map 1 Cyfanswm eiddo	60	93	165
Map 2 Anheddau a Gwasanaethau	45	66	119
Map 3 Cofrestr Cymunedau mewn Perygl	Amh.	41 o ddŵr wyneb 278 o afonydd	Amh.



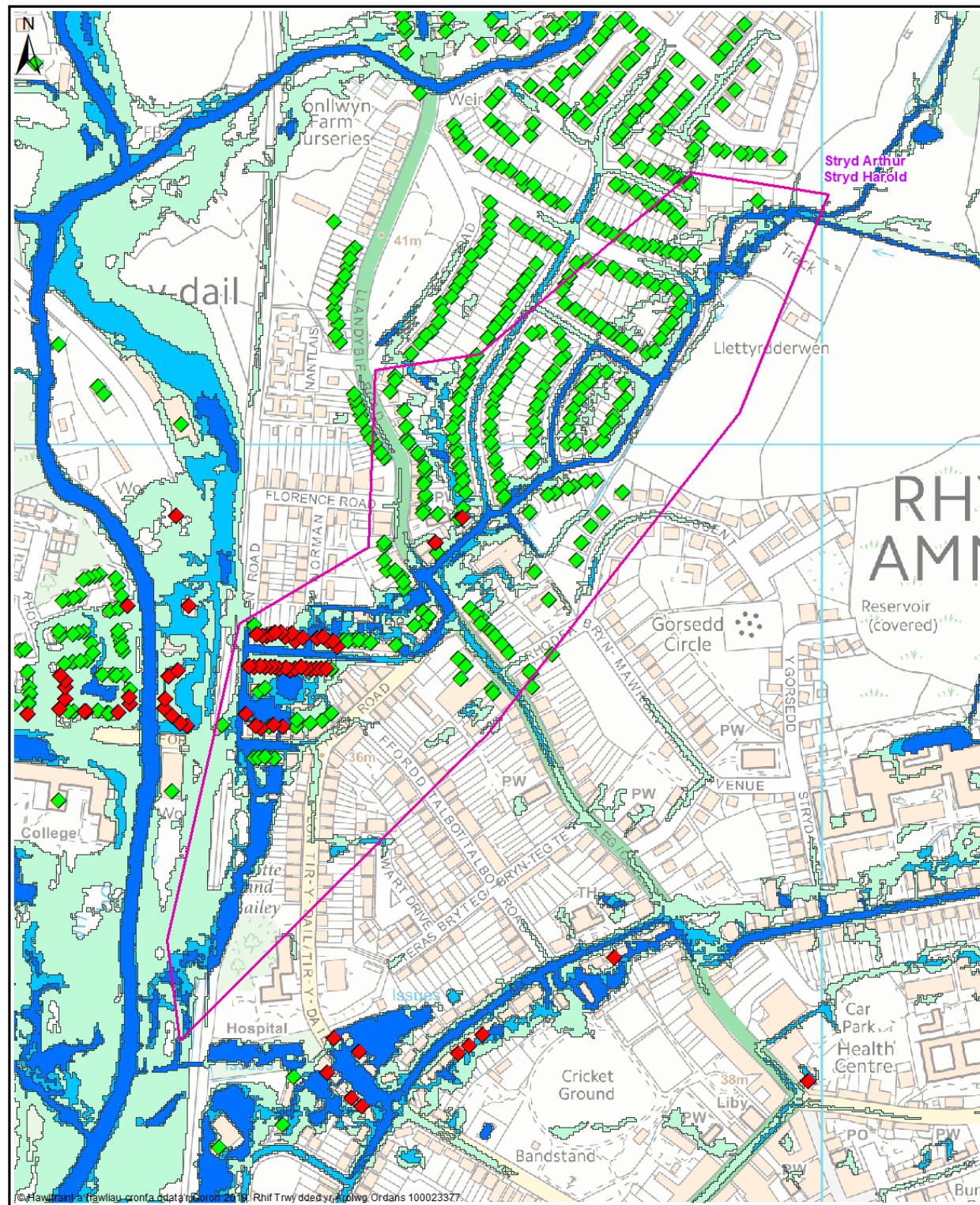
Map 1 - Pob eiddo
Allwedd

- Uned Polisi
- Map Llifogydd ar gyfer Dŵr Wyneb wedi'i ddiweddarau Q30
Amlinell lifogydd dŵr wyneb
Tebygolrwydd digwyddiad stom 1 mewn 30
- Map Llifogydd ar gyfer Dŵr Wyneb wedi'i ddiweddarau Q100
Amlinell lifogydd dŵr wyneb
Tebygolrwydd digwyddiad stom 1 mewn 100
- Map Llifogydd ar gyfer Dŵr Wyneb wedi'i ddiweddarau Q1000
Amlinell lifogydd dŵr wyneb
Tebygolrwydd digwyddiad stom 1 mewn 1000
- Q30 Pob dosbarth eiddo
Dynder lifogydd 150mm neu fwy
- Q100 Pob dosbarth eiddo
Dynder lifogydd 150mm neu fwy
- Q1000 Pob dosbarth eiddo
Dynder lifogydd 150mm neu fwy



Map 2 - Anheddau a Gwasanaethau

- Uned Polisi
- Map Llifogydd ar gyfer Dŵr Wyneb wedi'i ddiweddarau Q30
Amlinell lifogydd dŵr wyneb
Tebygolrwydd digwyddiad stom 1 mewn 30
- Map Llifogydd ar gyfer Dŵr Wyneb wedi'i ddiweddarau Q100
Amlinell lifogydd dŵr wyneb
Tebygolrwydd digwyddiad stom 1 mewn 100
- Map Llifogydd ar gyfer Dŵr Wyneb wedi'i ddiweddarau Q1000
Amlinell lifogydd dŵr wyneb
Tebygolrwydd digwyddiad stom 1 mewn 1000
- Q30 - Anheddau
Dynder lifogydd 150mm neu fwy
- Q100 - Anheddau
Dynder lifogydd 150mm neu fwy
- Q1000 - Anheddau
Dynder lifogydd 150mm neu fwy
- ▲ Q30 - Gwasanaethau
Dynder lifogydd 150mm neu fwy
- ▲ Q100 - Gwasanaethau
Dynder lifogydd 150mm neu fwy
- ▲ Q1000 - Gwasanaethau
Dynder lifogydd 150mm neu fwy



Map 3 - Cofrestr Cymunedau mewn Perygl

Allwedd

Uned Polisi	Map Llifogydd ar gyfer Dŵr Wyneb wedi'i ddiweddarau Q30 Amlinell llifogydd dŵr wyneb Tebygolrwydd digwyddiad storm 1 mewn 30	Cofrestr - Glaw
Map Llifogydd ar gyfer Dŵr Wyneb wedi'i ddiweddarau Q100 Amlinell llifogydd dŵr wyneb Tebygolrwydd digwyddiad storm 1 mewn 100	Cofrestr - Afonydd	
Map Llifogydd ar gyfer Dŵr Wyneb wedi'i ddiweddarau Q1000 Amlinell llifogydd dŵr wyneb Tebygolrwydd digwyddiad storm 1 mewn 1000		

Ward Pontaman
Uned Polisi Stryd Arthur Stryd Harold

0 0.05 0.1 0.2
Km