

53 Ward Ty-isa, Uned Polisi Heol yr Orsaf

53.1 Disgrifiad o'r Ardal

Mae dalgylch Heol yr Orsaf yn cynnwys yr ardal drefol o gwmpas Heol yr Orsaf yn Llanelli. Mae'r ardal hon yn nodweddiadol am dai teras dwys ac yn hydrolegol mae'r ardal yn cael ei gwasanaethu gan systemau carthffosydd Dŵr Cymru.

Mae'r ardal yn wastad ac yn isel yn gyffredinol ond mae uwchben lefel llifogydd o'r llanw.

Mae rhan ogleddol yr ardal hon hefyd mewn perygl llifogydd o Brif Afon Lliedi (cwrs dŵr a reolir gan CNC).

53.2 Pam y mae'r ardal hon yn Uned Polisi Perygl Llifogydd?

Mae'r Map Llifogydd ar gyfer Dŵr Wyneb wedi'i ddiweddarau (Asiantaeth yr Amgylchedd, 2013) yn nodi'r ardal hon fel un sydd mewn perygl llifogydd. Mae'r mapiau llifogydd o ddŵr wyneb hyn yn ddefnyddiol o ran nodi'r perygl llifogydd o gyrsgiau dŵr bach.

Mae'r Map Llifogydd ar gyfer Dŵr Wyneb wedi'i ddiweddarau yn dangos bod nifer fawr o eiddo mewn perygl llifogydd o ddŵr wyneb ac mae hyn yn cael ei adlewyrchu hefyd yn y Gofrestr Cymunedau mewn Perygl. Mae'r modelau hyn yn sensitif i'r rhagdybiaethau ynghylch y lle sydd mewn draeniau yn y model ac mae'n bosibl bod gwir berygl llifogydd yn llai na'r hyn a nodir.

53.3 Enghreifftiau o lifogydd

Ni chofnodwyd dim

53.4 Gwaith cyfalaf ar amddiffynfeydd rhag llifogydd wedi'i gyflawni gan Gyngor Sir Caerfyrddin

Dim

53.5 Gwaith cyfalaf ar amddiffynfeydd rhag llifogydd wedi'i gyflawni gan sefydliadau partner

Ar hyn o bryd mae Dŵr Cymru wrthi'n cyflawni cynllun cyfalaf mawr ar ffurf Twannel Dŵr Wyneb Heol yr Orsaf. Bydd hwn yn hwyluso dargyfeirio dŵr wyneb o'r garthffos gyfun bresennol a dylai ddarparu lle ychwanegol yn y rhwydwaith draeniau.

53.6 Asedau amddiffyn rhag llifogydd

Dim

53.7 Gwaith a chynnal a chadw rheolaidd

Dim

53.8 Gwaith arfaethedig yn y dyfodol

Nid oes dim yn yr arfaeth ar hyn o bryd ac eithrio cysylltu â Dŵr Cymru a'i gynorthwyo gyda'i brosiect GlawLif.

53.9 Perygl llifogydd

53.9.1 Map 1: Cyfanswm eiddo

Mae Map 1 drosodd yn dangos data ar gyfanswm yr eiddo sydd mewn perygl llifogydd. Gall y cyfanswm eiddo gynnwys anheddau, garejys, mangreoedd masnachol, mangreoedd diwydiannol a strwythurau tebyg.

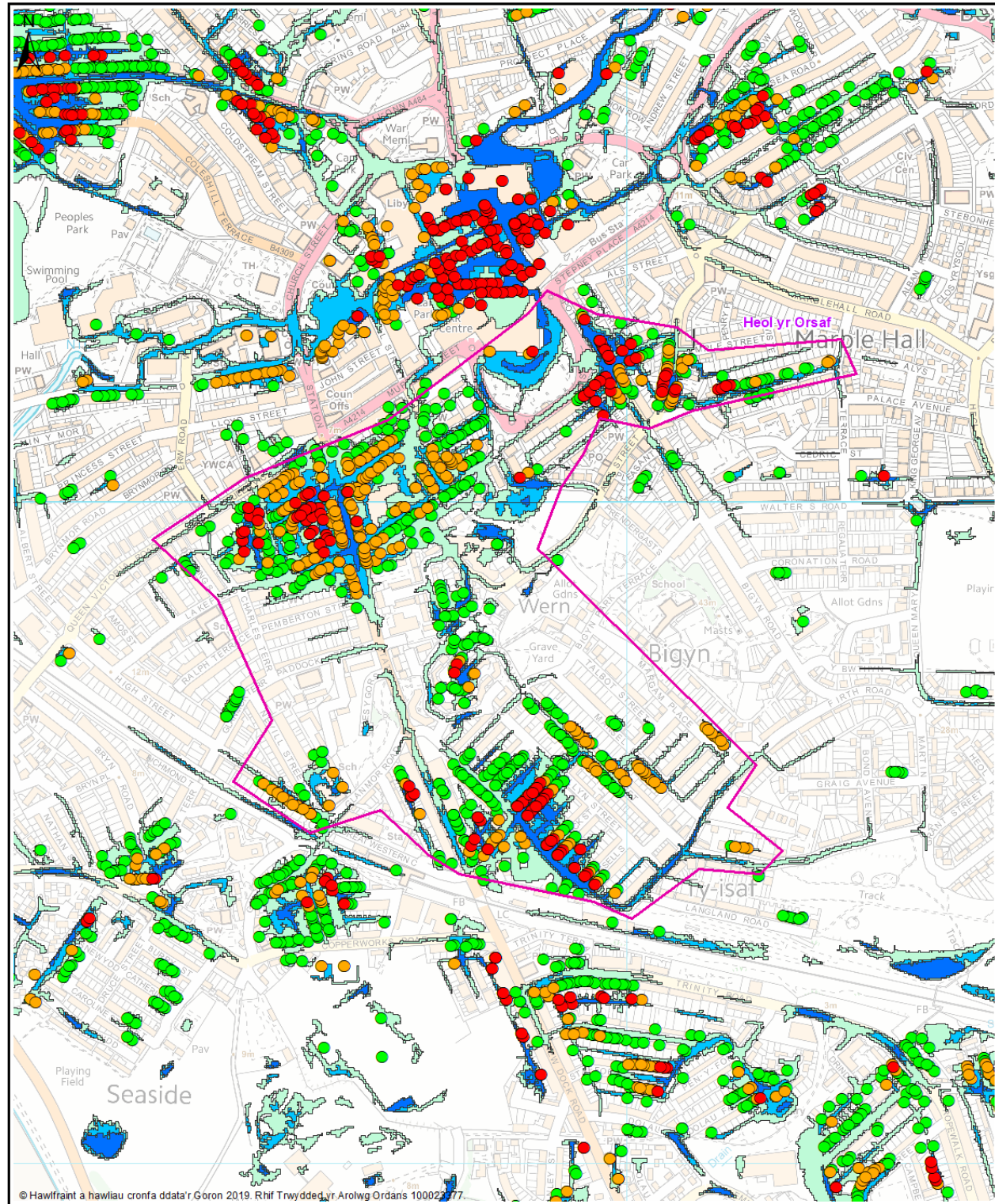
53.9.2 Map 2: Anheddau a Gwasanaethau

Mae Map 2 isod yn dangos data ar yr eiddo preswyl a'r gwasanaethau sydd mewn perygl llifogydd.

53.9.3 Map 3: Cofrestr Cymunedau mewn Perygl

Dyma'r gwaith mapio llifogydd diweddaraf gan Lywodraeth Cymru. Mae'r set ddata hon yn dangos yr holl eiddo sydd mewn perygl o lifogydd dŵr wyneb mewn digwyddiad storm gyda thebygolrwydd o 1 mewn 100.

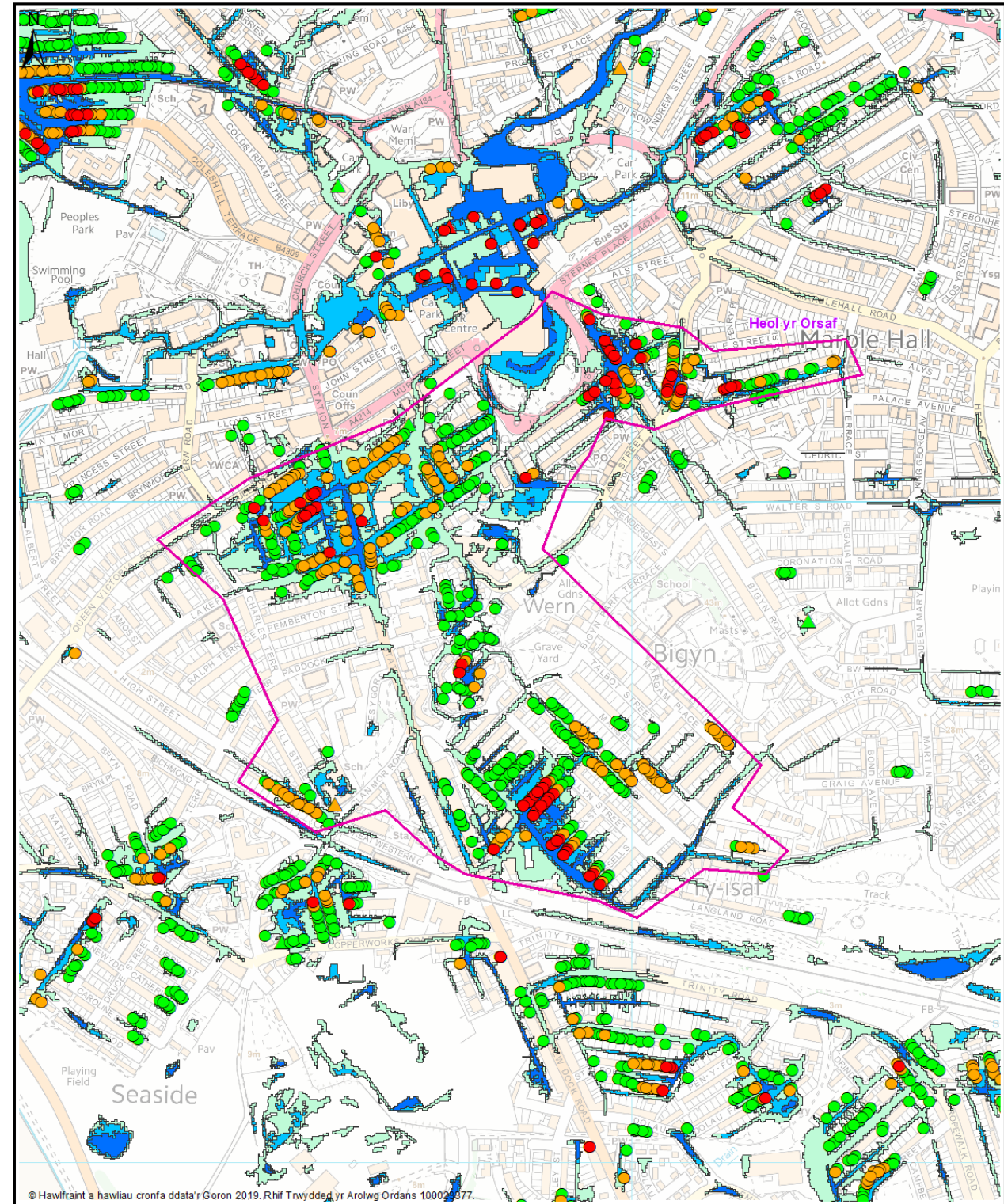
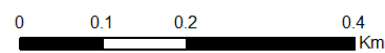
	Nifer yr unedau a nodir fel rhai mewn perygl llifogydd		
	Digwyddiad storm gyda thebygolrwydd o 1 mewn 30	Digwyddiad storm gyda thebygolrwydd o 1 mewn 100	Digwyddiad storm gyda thebygolrwydd o 1 mewn 1000
Map 1 Cyfanswm eiddo	116	421	848
Map 2 Anheddau a Gwasanaethau	82	311	673
Map 3 Cofrestr Cymunedau mewn Perygl	Amh.	232 o ddŵr wyneb 321 o afonydd	Amh.



Map 1 - Pob eiddo
Allwedd

- | | |
|--|---|
| <ul style="list-style-type: none"> Uned Polisi Map Llifogydd ar gyfer Dŵr Wyneb wedi'i ddiweddarau Q30
Amlinell liffogydd dŵr wyneb
Tebygolrwydd digwyddiad stom 1 mewn 30 Map Llifogydd ar gyfer Dŵr Wyneb wedi'i ddiweddarau Q100
Amlinell liffogydd dŵr wyneb
Tebygolrwydd digwyddiad stom 1 mewn 100 Map Llifogydd ar gyfer Dŵr Wyneb wedi'i ddiweddarau Q1000
Amlinell liffogydd dŵr wyneb
Tebygolrwydd digwyddiad stom 1 mewn 1000 | <ul style="list-style-type: none"> ● Q30 Pob dosbarth eiddo
Dynder liffogydd 150mm neu fwy ● Q100 Pob dosbarth eiddo
Dynder liffogydd 150mm neu fwy ● Q1000 Pob dosbarth eiddo
Dynder liffogydd 150mm neu fwy |
|--|---|

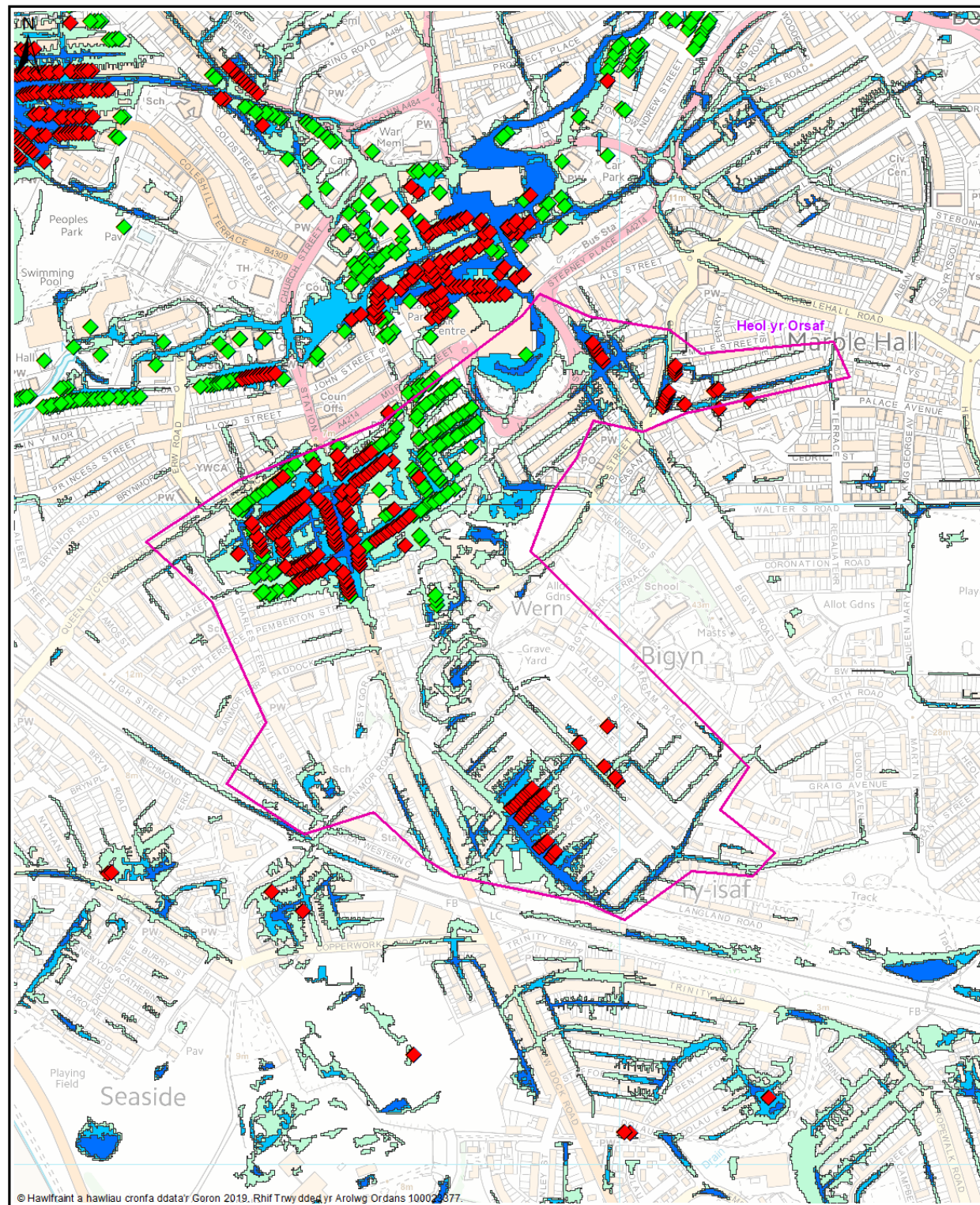
Ward Tyisha
Uned Polisi Heol yr Orsaf



Allwedd

- | | | |
|--|---|---|
| <ul style="list-style-type: none"> Uned Polisi Map Llifogydd ar gyfer Dŵr Wyneb wedi'i ddiweddarau Q30
Amlinell liffogydd dŵr wyneb
Tebygolrwydd digwyddiad stom 1 mewn 30 Map Llifogydd ar gyfer Dŵr Wyneb wedi'i ddiweddarau Q100
Amlinell liffogydd dŵr wyneb
Tebygolrwydd digwyddiad stom 1 mewn 100 Map Llifogydd ar gyfer Dŵr Wyneb wedi'i ddiweddarau Q1000
Amlinell liffogydd dŵr wyneb
Tebygolrwydd digwyddiad stom 1 mewn 1000 | <ul style="list-style-type: none"> ● Q30 - Anheddau
Dynder liffogydd 150mm neu fwy ● Q100 - Anheddau
Dynder liffogydd 150mm neu fwy ● Q1000 - Anheddau
Dynder liffogydd 150mm neu fwy | <ul style="list-style-type: none"> ▲ Q30 - Gwasanaethau
Dynder liffogydd 150mm neu fwy ▲ Q100 - Gwasanaethau
Dynder liffogydd 150mm neu fwy ▲ Q1000 - Gwasanaethau
Dynder liffogydd 150mm neu fwy |
|--|---|---|

Map 2 - Anheddau a Gwasanaethau



Map 3 - Cofrestr Cymunedau mewn Perygl

Allwedd

- Uned Polisi
- Map Lifogydd ar gyfer Dŵr Wyneb wedi'i ddiweddarau Q30
Amlnelli llyfogydd dŵr wyneb
Tebygolrwydd digwyddiad storm 1 mewn 30
- Map Lifogydd ar gyfer Dŵr Wyneb wedi'i ddiweddarau Q100
Amlnelli llyfogydd dŵr wyneb
Tebygolrwydd digwyddiad storm 1 mewn 100
- Map Lifogydd ar gyfer Dŵr Wyneb wedi'i ddiweddarau Q1000
Amlnelli llyfogydd dŵr wyneb
Tebygolrwydd digwyddiad storm 1 mewn 1000
- ◆ Cofrestr - Glaw
- ◆ Cofrestr - Afonydd

