

SIR GAERFYRDDIN

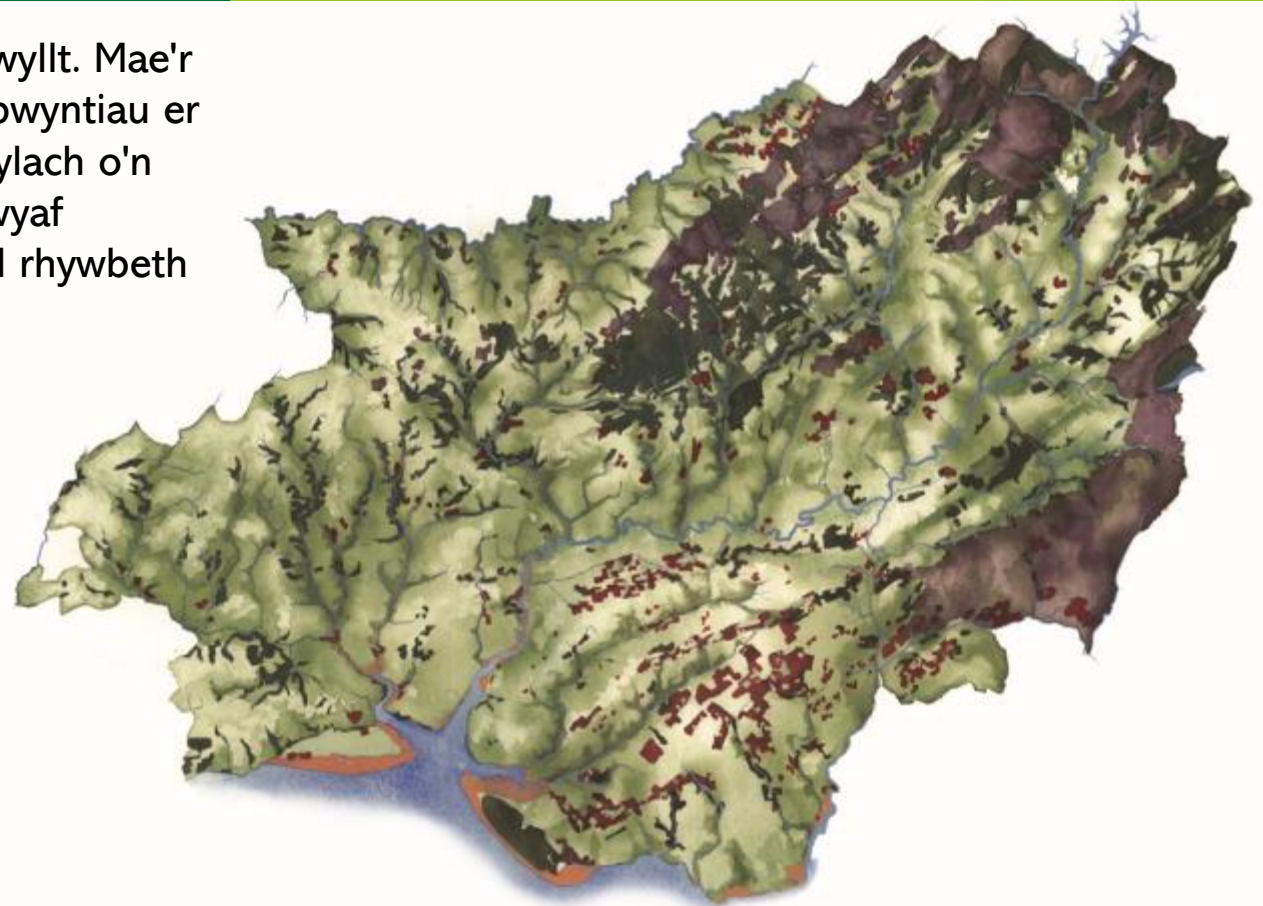
# Nodiadau Natur

Partneriaeth Natur  
SIR GŶR • CARMARTHENSHIRE  
Nature Partnership



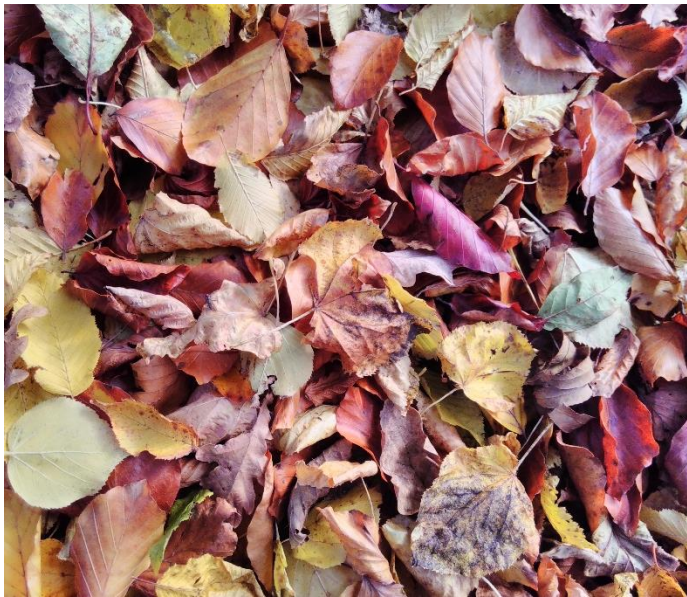
TACHWEDD-RHAGFYR 2020

Mae gan Sir Gaerfyrddin gyfoeth o fywyd gwyllt. Mae'r 'Nodiadau Natur' hyn yn nodi rhai o'r uchafbwyntiau er mwyn ein hannog ni i gyd i fwrw golwg fanylach o'n hamgylch ni – mae hyd yn oed y pethau mwyaf cyffredin yn arbennig. Ydych chi wedi gweld rhywbeth diddorol? Beth am anfon llun atom?



I gael rhagor o wybodaeth am natur yn y sir,  
darllenwch ein Cynllun Adfer Natur:  
[sirgar.llyw.cymru/bioamrywiaeth](http://sirgar.llyw.cymru/bioamrywiaeth)

Anfonwch eich lluniau at: [Biodiversity@sirgar.gov.uk](mailto:Biodiversity@sirgar.gov.uk)



## Dail yr hydref

Mae coed yn mynd i gysgu yn ystod y gaeaf gan ollwng eu dail lliwgar. Daw lliw'r dail o bigmentau. Mae un o'r rhain, sef cloroffyl, yn gwneud dail yn wyrdd ac yn helpu coed i gael bwyd trwy ffotosynthesis. Mae diwrnodau byrrach yn golygu llai o olau'r haul sydd ei angen ar gyfer ffotosynthesis, ac felly caiff y cloroffyl ei dorri i lawr ac mae pigmentau eraill yn ymddangos gan droi dail yn lliwiau coch a melyn. Gall coed heb ddail gadw lleithder ac ymdopi'n well â stormydd y gaeaf. Yna mae'r dail yn rhoi maetholion hanfodol pan fyddant yn pydru yn y pridd.



## Cylch tylwyth teg

Mae cylchoedd tylwyth teg yn cael eu hachosi gan ffwng unigol sy'n tyfu o dan y ddaear. Mae'r ffwng yn egino llawer o edafedd bach, o'r enw myceliwm, sy'n ymledu o bwynt canolog yn chwilio am faetholion. Bob blwyddyn mae'r madarch yn tyfu allan o'r ddaear ar ymyl y cylch, gan greu'r cylch tylwyth teg. Mae un o'r cylchoedd mwyaf a ddarganfuwyd erioed yng ngogledd-ddwyrain Ffrainc. Credir ei fod tua 600 metr o ddiamedr a dros 700 oed.



## Ffwng parasiwt celyn

Gellir disgrifio'r ffwng parasiwt celyn (*Marasmius hudsonii*) fel rhywbeth prin ond oherwydd ei faint bychan (gyda maint cap o 5mm) mae'n debygol nad yw'n cael ei gofnodi'n aml. Mae ei siâp yn debyg i barasiwt bach blewog, ac efallai y bydd angen help arnoch i'w weld (a llun gwell na hwn!) ond beth am aros ac edrych ar ddail celyn marw a llaith o dan goeden gelyn. Byddai'n wych cael rhagor o gofnodion o'r ffwng prin hwn.



## Perthi yn y gaeaf

Yn y gaeaf gall perthi ddatgelu rhai cyfrinachau i ni - nythod adar o'r haf blaenorol a llwybrau anifeiliaid sy'n mynd i fyny'r clawdd a thrwy'r berth. Bydd pryfed sy'n gaeafu, fel oedolion ac fel wyau, yn dal i fod yn gudd oddi wrthym ac wedi'u cuddio mewn cilfachau, dail marw neu hen goesynnau gwag. Efallai y bydd pathewod hyd yn oed yn gaeafgysgu ar waelod y berth. Gall rheoli perthi gael effaith fawr - gall aeron a chnau a geir ar berthi heb eu torri fod yn ffynhonnell fwyd hanfodol i adar a mamaliaid bach. Gall rheoli perthi yn helaeth gael effaith, er enghraifft, gallai colli'r wyau sy'n gaeafu (ac sy'n cael eu dodwy ar y ddraenen ddu ifanc) fod wedi achosi dirywiad y brithribinau brown mewn rhannau o'r sir.



© Lisa Jones

## Sioncyn y gwair

Mae'r sioncyn gwair pinc (*Chorthippus parallelus*) anghyffredin hwn yn atgof melys o'r haf ac yn ganlyniad o fwtaniad genetig o'r enw gorgochni. Mae rhai arbenigwyr yn credu bod fersiynau pinc o'r sioncyn gwair yn arfer bod yn llawer mwy cyffredin ond cafodd y 'nodwedd' binc ei dileu i raddau helaeth gan fod lliw pinc y sioncyn gwair yn ei wneud yn haws i ysglyfaethwyr ei weld o'i gymharu â'r pryfed lliw gwyrdd/brown arferol.



## Cymerwch olwg fanylach...

O gael digon o amser bydd natur yn ymsefydlu bron yn unrhyw le. Yma mae gennym ecosystem fach sydd wedi datblygu ar strwythur dur hen bont Bailey dros afon Tywi. Gall cennau a mwsoglau dyfu ar unrhyw fath o swbstrad bron oherwydd gall y rhan fwyaf ohonynt dynnu maetholion o'r amgylchedd cyfagos a chael dŵr ohono, p'un a yw'n tyfu ar risgl, pridd, pren sy'n pydru, craig neu fetel. Yn aml nhw yw'r cyntaf i gytrefu ardal newydd. Mae'r rhedyn wedi manteisio ar y mwsoglau ac wedi tyfu gwreiddiau o fewn y mwsoglau.



## Y ddraenen wen

Mae'r flanced o gennau a mwsoglau ar y ddraenen wen hon yn dweud stori wrthym am y goeden. Mae cennau yn sensitif i lygryddion atmosfferig ac felly mae'r amrywiaeth o gennau yn golygu bod yr aer yn weddol lân. Mae cennau'n tyfu'n araf iawn felly rhaid bod y goeden yn eithaf hen. Mae cennau yn bartneriaethau rhwng o leiaf dwy rywogaeth - ffwng ac alga fel arfer. Mae'r ffwng yn rhoi cartref amddiffynnol i'r alga ac mae'r alga yn cynhyrchu bwyd i'r ffwng - symbiosis.



## Coed marw

Mae ffyngau saproffytig yn byw ar sylweddau organig marw. Mae'r ffwng corn carw melyn llachar hwn (*Calocera viscosa*) yn ffwng sy'n pydru coed ac sy'n gyffredin ar fonion conwydd a boncyffion sydd wedi cwmpo. Mewn coedwig dywyll yn y gaeaf mae'n ymddangos fel pe bai'n tywynnu oherwydd ei liwiau llachar!



© Colin Dalton

Short-eared owl



© Colin Dalton

Wigeon



## Gaeaf ar yr arfordir

Mae'n amser gwych i wisgo'n gynnes ac archwilio arfordir arbennig Sir Gaerfyrddin yn ddiogel - sydd yn aml ar ei orau yn ystod y gaeaf. Mae Gwarchodfa Natur Leol Twyni a Morfa Pen-bre yn lle gwych i ymweld ag ef ac mae wedi'i leoli wrth ymyl Parc Gwledig Pen-bre. Efallai bod y twyni a'r corysdd yn ymddangos yn llwm ar yr adeg hon o'r flwyddyn ond gallai mynd am dro i archwilio'r corysdd a'r twyni tywod ddatgelu pethau annisgwyl.

Boreau cynnar neu ganol/diwedd y prynhawn yw'r amseroedd gorau i weld tylluanod clustiog, mewn blynyddoedd da gallwch weld o leiaf un o'r helwyr distaw hyn yn hedfan dros dwyni a chorysdd, byddwch hefyd yn clywed chwiwellau yn chwibanu wrth iddynt guddio o'r golwg oni bai eu bod yn cael eu dychryn gan foda tinwyn yn mynd heibio, ymwelydd tebygol arall yn ystod y gaeaf.

Ar ôl cyfnod o dywydd gwyntog, mae'r traeth yn aml yn cael ei gerflunio i ffurfiau cywrain dros ben sy'n debyg i gaws llyffant. Gallwch weld pibyddion y tywod, pibyddion y mawn ac wrth gwrs piod môr ar unrhyw fan ar y traeth ar hyd ymyl y dŵr; bydd yr adar hyn naill ai'n bwydo yn ystod yr oriau byr o olau dydd neu'n gorffwys, felly peidiwch â tharfu arnynt, os gwelwch yn dda.



Adar yr eira, tingochiaid, mwyeilch © Adam Dare

## Dyfodiad y gaeaf

Bob gaeaf mae adar mudol fel cochion yr adain (*Turdus iliacus*) ac adar yr eira (*Turdus pilaris*) yn cyrraedd o ogledd Ewrop i fanteisio ar y gaeafau gwell sydd yn y DU. Yn aml gellir eu gweld yn bwydo gyda'i gilydd mewn heidiau ar gaeau neu ar goed sy'n llawn aeron neu lwyni mewn perthi, coetiroedd a pharciau. Byddant yn mentro i erddi mewn gaeafau caled.

Mae adar sy'n mudo o Sgandinafia a gogledd Ewrop hefyd yn ymuno â'n mwyeilch brodorol neu'r aderyn du pigfelen. Mae ymchwil wedi dangos bod o leiaf 12% o'r mwyeilch sy'n bresennol ym Mhrydain ac Iwerddon yn ystod y gaeaf yn fewnfudwyr. Mae rhai o'r adar hyn yn aros am gyfnod byr yn unig, a byddant yn parhau ar eu taith i'r de er mwyn gaeafu yn Sbaen, Ffrainc a Phortiwgal. Cadwch lygad ar gaeau lleol sy'n llawn pryfed genwair, perthi sy'n llawn aeron a chanopïau coetir yn ogystal â chadw llygad ar yr awyr rhag ofn bod haid yn hedfan uwchben.



## Y gaeaf

Mae digonedd i'w weld o hyd yn Sir Gaerfyrddin yn ystod misoedd y gaeaf - hoffem weld lluniau o'r hyn a welwch yn eich ardal.



## Carmarthenshire Nature Partnership

