

Bywyd Gwylt yn eich Wardiau – Dafen/Dyffryn y Swistir/Felin-foel

Partneriaeth Natur
SIR GÂR • CARMARTHENSHIRE
Nature Partnership



Mae **Partneriaeth Natur Sir Gaerfyrddin** wedi creu'r proffil hwn i dynnu sylw at rai o'r bywyd gwylt, cynefinoedd a safleoedd pwysig yn eich ardal leol.

Mae Sir Gaerfyrddin yn cael ei dathlu, ac yn haeddiannol felly, am yr amrywiaeth yn ei hamgylchedd naturiol, o'r ucheldiroedd yng ngogledd-ddwyrain y sir i'n harfordir godidog.

Mae pob ward yn cyfrannu at y rhwydwaith cyfoethog ac amrywiol o gynefinoedd bywyd gwylt sydd yn y sir, boed hynny'n goetiroedd, yn laswelltiroedd, yn berthi, yn afonydd neu'n erddi.

Mae bylchau o hyd yn ein gwybodaeth am amgylchedd naturiol Sir Gaerfyrddin a'r bywyd gwylt y mae'n ei gynnal. Er bod gennym gyfoeth o ddata, nid yw rhai rhywogaethau a darnau o gynefinoedd arbennig wedi cael eu cofnodi na'u mapio o hyd. Mae bob amser ragor i'w ddarganfod.

Mae brithwaith cynefinoedd Dafen/Dyffryn y Swistir/Felin-foel yn ffurfio **rhwydwaith ecolegol**. Os yw'r cynefinoedd hyn yn cael eu rheoli a'u cysylltu'n dda, a'u bod yn ddigon helaeth, byddant yn cynnal amrywiaeth o rywogaethau ac yn helpu i greu amgylchedd naturiol **gwydn**. Mae amgylchedd naturiol **gwydn** yn cynnal bywyd gwylt ac yn darparu ystod o **wasanaethau ecosystem**, e.e. cynhyrchion amaethyddol, pryfed peillio, pren, dŵr yfed, rheoli llifogydd ac erydiad pridd, storio carbon, hamdden ac ysbrydoliaeth. Rhagor o fanylion: <https://bit.ly/31pNXT>

Mae bywyd gwylt a'n hamgylchedd naturiol yn adlewyrchu diwylliant lleol a gweithgarwch dynol yn y gorffennol. Rydym yn gweld hyn ym mhatrymau caeau a pherthi ein tirweddau amaethyddol, ac mewn

ardaloedd a oedd gynt yn ddiwydiannol iawn lle mae cynefinoedd newydd yn datblygu ar dir diffaith heddiw. Yn ogystal, mae enwau ein ffermydd, ein tai a'n strydoedd yn rhoi ambell awgrym ynghylch hanes ein hamgylchedd naturiol.

Rydym yn gobeithio y bydd y proffil hwn yn ddi-ddorol ac y bydd yn eich annog o bosibl i archwilio eich ardal leol a chofnodi'r hyn rydych yn ei weld. Mae dolenni yn y proffil a fydd yn eich helpu i gael rhagor o wybodaeth ac i weithredu'n lleol.

Diolch i bawb yn wardiau Dafen/Dyffryn y Swistir/Felin-foel sydd eisoes wedi anfon gwybodaeth a lluniau atom. Gellir diweddarau'r proffiliau hyn felly daliwch ati i anfon gwybodaeth atom am y 'Bywyd Gwylt yn eich Ward'.

Ariannwyd gan Lywodraeth Cymru drwy brosiect Partneriaeth Natur Leol Cymru

Cynhyrchwyd gan Gyngor Sir Caerfyrddin fel rhan o Bartneriaeth Natur Sir Gaerfyrddin

I gael rhagor o wybodaeth cysylltwch â: Bioamrywiaeth@sirgar.gov.uk

PARTNERIAETHAU NATUR LLEOL
LOCAL NATURE PARTNERSHIPS
CYMRU



Ward Dafen/Dyffryn y Swistir/Felin-foel

Mae'r wardiau hyn yn ymestyn allan o'r gogledd o Lanelli ac maent yn cynnwys tirweddau trefol a mwy gwledig. Ar y tir mwy dyrchafedig, porfeydd amaethyddol bras sydd amlycaf ynghyd â chloddiau wedi'u rheoli'n dda, heb lawer o goed a llecynnau coediog anaml.

Eithriad pwysig i hyn yw 'Dyffryn y Swistir', a dwy gronfa ddŵr Lliedi, yn ogystal â'r afon sy'n rhannu'r un enw sy'n llifo trwyddo. Crëwyd y cronfeydd dŵr trwy foddi dyffryn llawn coed. Efallai y collwyd cynefinoedd llawn rhywogaethau, ond erbyn hyn mae'r ardal hon yn galluogi'r cyhoedd i fwynhau cefn gwlad ac mae'r cronfeydd dŵr, a amgylchynir gan goetir, yn cynnwys corysdd gwerthfawr a chynefinoedd coetir gwlyb ac yn denu adar gwylt i ymweld.

Yn yr ardaloedd poblog mae olion diwydiannol y gorffennol yn dylanwadu ar y cynefinoedd a welir heddiw - dargyfeiriodd gweithfeydd tunplat a ddatblygwyd yn 19eg ganrif ddŵr o'r Dafen i greu pwll mawr, ac erbyn hyn mae rhan ohono'n goetir gwlyb sy'n creu cynefinoedd gwerthfawr mewn ardal drefol. Mae afonydd Dafen a Lliedi yn creu rhodfeydd bywyd gwylt gwerthfawr i mewn i ganol Llanelli. Mewn ardaloedd eraill mae nifer o rywogaethau gwahanol yn gallu ailgytrefu cyn-safleoedd diwydiannol - gan greu cynefinoedd gwerthfawr sydd wedi mynd yn brinnach yng nghefn gwlad yn gyffredinol. Ni ddylid diystyru ychwaith werth tir datblygu ar gyfer natur.

Rhywogaethau arbennig yn eich ward...



Mae'r holl rywogaethau yn eich ward yn bwysig mewn rhyw ffordd ac yn helpu i wneud eich amgylchedd naturiol yn arbennig. Mae Llywodraeth Cymru yn rhestru rhai o'r rhywogaethau a gofnodwyd yn Nafen/Dyffryn y Swistir/Felin-foel fel rhai pwysig iawn ar gyfer bioamrywiaeth yng Nghymru - felly mae eich ardal yn bwysig. Dyma rai o uchafbwyntiau eich ward.



Gall rhannau o drefi a phentrefi a'u cyffiniau fod yn gynefinoedd ardderchog i Ddraenogod, ac yn aml mae'n well ganddynt lefydd felly na ffermdir. Mae cofnod da o Ddraenogod yn eich ardal chi. Mae llecynnau 'gwylt'/pentyrrou o goed/tyllau mewn ffensys i gyd yn helpu draenogod a bywyd gwylt arall yn ein gerddi.



Mae naw rhywogaeth o ystlumod wedi'u cofnodi yn eich wardiau. Mae cynefinoedd amrywiol y sir (gan gynnwys adeiladau a gerddi) yn darparu amrywiaeth o gynefinoedd ar gyfer ystlumod. Wyddech chi fod un ystlum lleiaf yn gallu bwyta 3000 o bryfed mewn un noson?



Mae ymlusgiaid wedi eu tangofnodi yn y sir. Yn eich wardiau, dim ond cofnodion o'r Neidr Ddefaid (3) a'r Madfall (2) sydd. Yn aml, ceir nadroedd defaid mewn gerddi. Mae eu niferoedd wedi dirywio oherwydd bod cynefinoedd addas wedi cael eu colli. Maen nhw'n wych ar gyfer rheoli plâu mewn gerddi.

Y Gwalchwyfyn Hofran yw un o'r 216 o rywogaethau o wyfyn sydd wedi'u cofnodi fwyaf yn eich wardiau. Ymwelydd haf sy'n hedfan yn ystod y dydd ydyw, gan fudo o Dde Ewrop. Gellir ei weld mewn gerddi, yn hofran fel aderyn y si wrth fwydo ar neithdar y gwyddfïd, triaglog a blodau eraill.



Mae bron i 30 rhywogaeth o löynnod byw wedi'u cofnodi yn eich wardiau, gan gynnwys Gweirlöyn y Cloddiau – glöyn byw eang ond sydd â'i niferoedd yn dirywio. Mae'n hoffi treulio amser ar waliau, cerrig a manau creigiog. Mae'n hedfan o fis Mai ymlaen ac mae ei sianis blewog yn bwydo ar amrywiaeth o laswelltau.

Sut y gallwch helpu?

Os ydym am ddiogelu'r bywyd gwylt yn Nafen/Dyffryn y Swistir/Felin-foel , gall y bobl sy'n byw yma wneud gwahaniaeth go iawn. Mae llawer o grwpiau ac unigolion yn cofnodi eu bywyd gwylt lleol ac ardaloedd rheoli ar gyfer Natur yn y sir.

- ➡ Mae angen mwy o gofnodion arnom ar gyfer eich wardiau. Mae 109 rhywogaeth o fwsogl wedi'u cofnodi ond dim ond 56 rhywogaeth o adar.
- ➡ Ydych chi am wybod rhagor am rywogaethau a chynefinoedd arbennig y sir? Beth am fynd i dudalennau gwe bioamrywiaeth y Cyngor a'r adran am Gynefinoedd a Rhywogaethau â Blaenoriaeth yn y sir <https://bit.ly/3rECiea>
- ➡ Darganfyddwch beth sydd yn eich ardal - edrychwch yn agosach ar yr hyn sydd o'ch cwmpas - rhowch wybod i ni. Mae'n anhygoel!
- ➡ Rheolwch lecynnau yn eich ysgol, pentref a'ch gerddi lleol ar gyfer bywyd gwylt - gwnewch le ar gyfer byd natur.
- ➡ Ymunwch â grŵp cadwraeth lleol - rhowch o'ch amser i wirfoddoli ar gyfer byd natur.

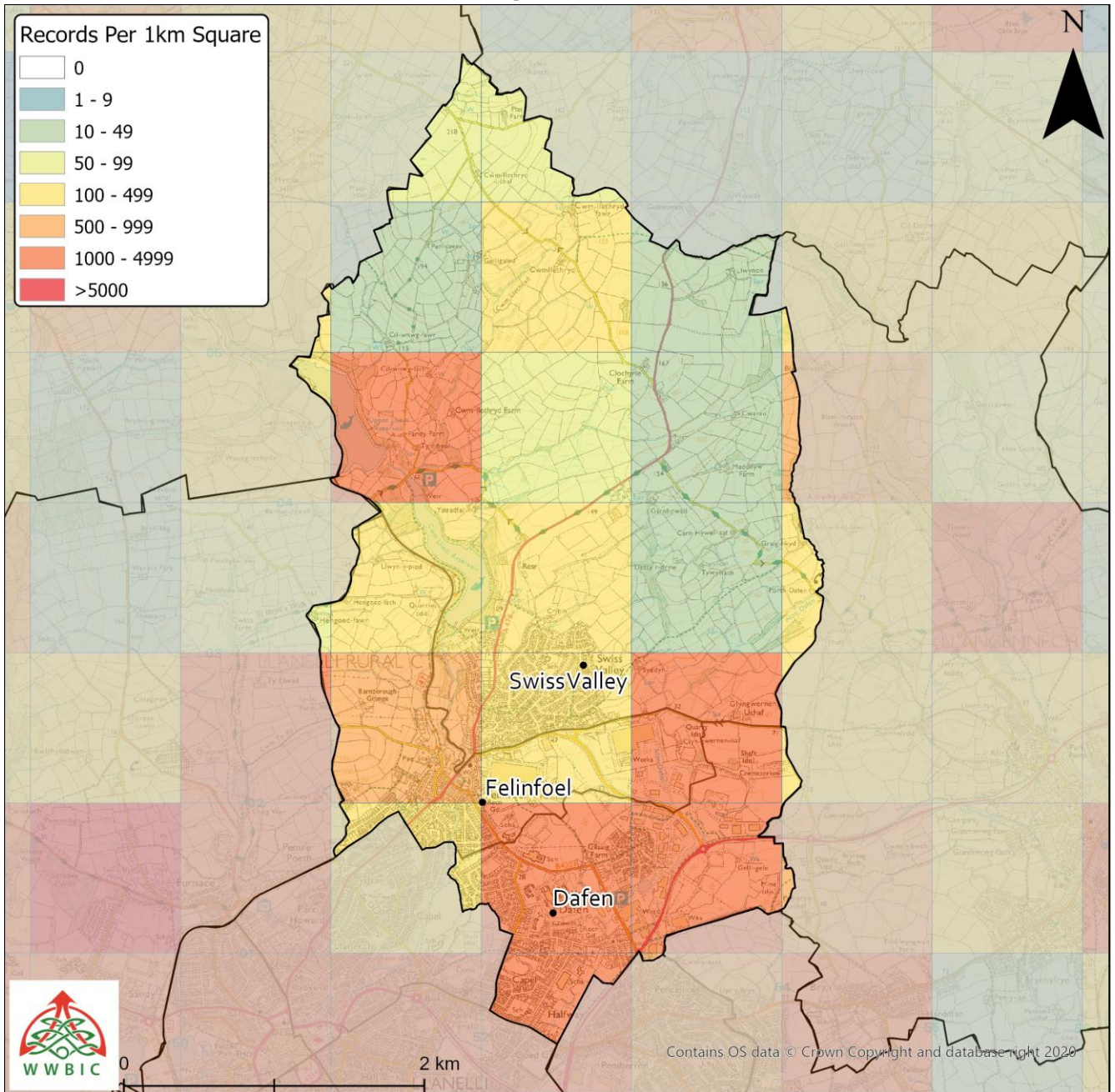
I gael amrywiaeth o syniadau, ewch i: <https://bit.ly/3l6NkXt>

Dolenni defnyddiol:

- Tudalennau gwe bioamrywiaeth Sir Gaerfyrddin: <https://bit.ly/3bDosTK>
- Cynllun Adfer Natur Sir Gaerfyrddin: <https://bit.ly/3oBFQlu>
- Partneriaeth Bioamrywiaeth Cymru: <https://bit.ly/3bCVWSm>



Cofnodion rhywogaethau yn y ward hon a gedwir gan Ganolfan Wybodaeth Bioamrywiaeth Gorllewin Cymru - Rhagfyr 2020



Helpwch i gofnodi'r rhywogaethau sydd yn eich ardal

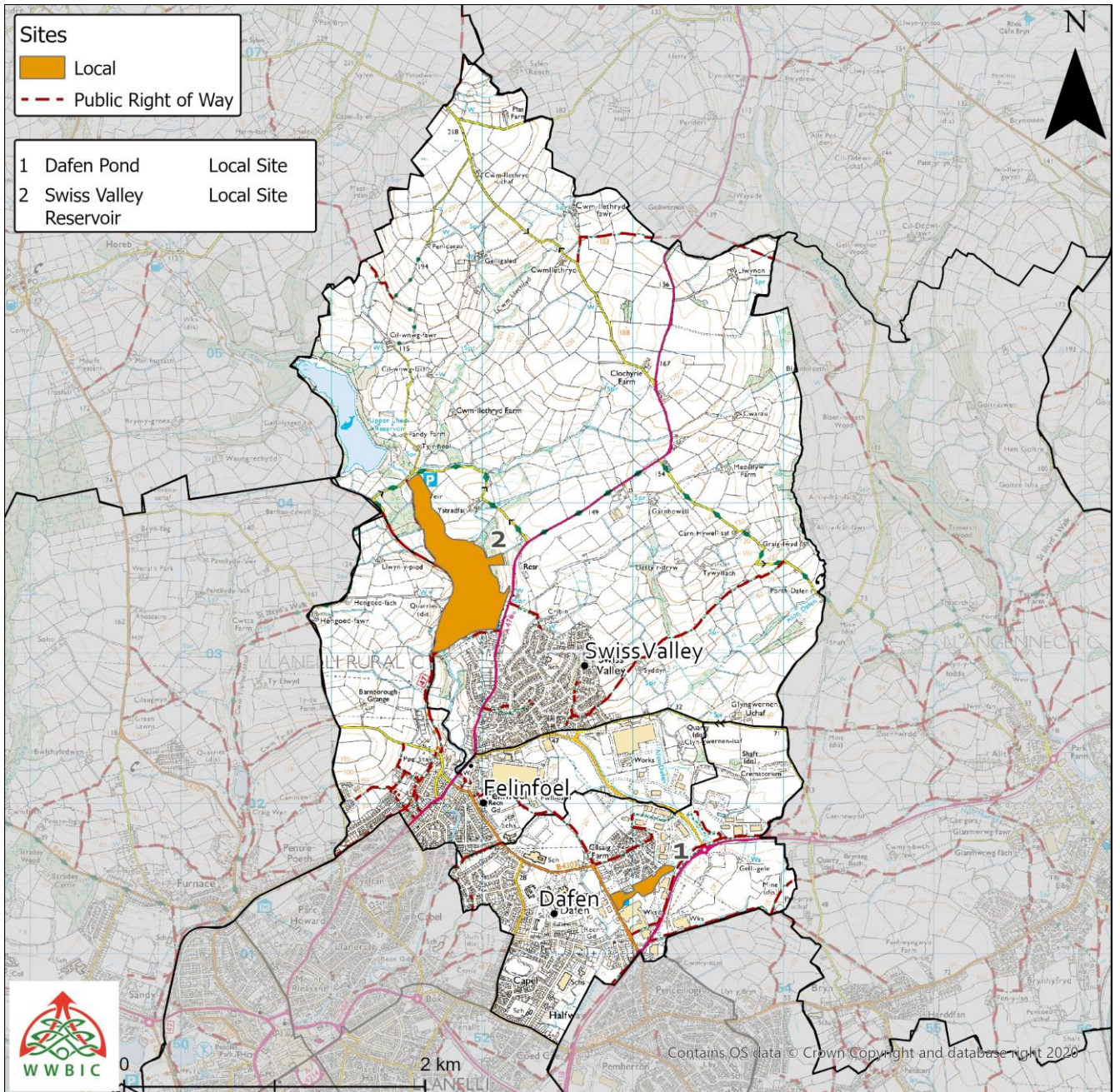
Mae Canolfan Wybodaeth Bioamrywiaeth Gorllewin Cymru (WWBIC) yn ffynhonnell werthfawr o wybodaeth am fywyd gwylt y sir a gall unrhyw un gyfrannu. Mae rhywogaethau cyffredin yn aml yn cael eu tangofnodi fel nad oes angen i chi fod yn arbenigwr.

Mae gan WWBIC lawer o gofnodion biolegol ar gyfer Dafen/Dyffryn y Swistir/Felin-foel (gweler y map uchod) ond mae 4 sgwâr 1 cilometr gyda llai na 50 cofnod rhywogaeth. Allwch chi helpu i lenwi'r bylchau hyn?

Beth am gofnodi'r rhywogaethau rydych yn eu gweld yn eich gardd neu tra byddwch allan am dro? Mae sawl ffordd y gallwch gofnodi gyda WWBIC, drwy e-bost, ar wefan WWBIC neu ddefnyddio Ap LERC Cymru. Gellir gweld rhagor o wybodaeth yma: <https://www.wwbic.org.uk/wildlife-recording/>

Mae llawer o wefannau a all helpu i adnabod rhywogaethau. Os ydych ar y cyfryngau cymdeithasol beth am ymuno â Chofnodi Biolegol Gorllewin Cymru www.facebook.com/groups/westwalesbiorecording/

Safleoedd arbennig yn eich Ward



Mae'r map hwn yn tynnu sylw at y safleoedd arbennig ar gyfer bywyd gwyllt yn eich ward a hefyd, lleoedd i fynd am dro ac ymweld â nhw yn Nafen/Dyffryn y Swistir/Felin-foel .

➡ Yn Sir Gaerfyrddin mae gennym rwydwaith o safleoedd 'dynodedig' sy'n cael eu diogelu ar lefel genedlaethol neu ryngwladol - dyma'r enghreifftiau gorau o gynefinoedd penodol yn Sir Gaerfyrddin neu hyd yn oed yn y DU a/neu leoedd lle mae rhywogaethau pwysig yn byw. Y safleoedd hyn yw congffeini gwaith cadwraeth, gan ddiogelu craidd ein treftadaeth naturiol.

Hoffech chi wybod mwy? Ewch i wefan Cyfoeth Naturiol Cymru - <https://bit.ly/3qFgdee>

Sylwer: Nid oes gan y safleoedd gwarchoddedig hyn fynediad cyhoeddus o reidrwydd oni bai bod ganddynt Hawl Dramwy Gyhoeddus yn mynd trwyddynt neu eu bod ar Dir Mynediad Agored (gweler y dudalen nesaf).

➡ Yn lleol mae gennym hefyd warchodfeydd natur â chynefinoedd a rhywogaethau pwysig sy'n cael eu rheoli gan ystod o sefydliadau. Rhagor o fanylion: <https://bit.ly/3tgm4Kt>



➔ Mae gan eich ward rwydwaith o Hawliau Tramwy Cyhoeddus. Mae'r llwybrau troed hyn yn agored i bawb eu mwynhau ac yn ffordd wych i chi archwilio eich ardal leol a'r cynefinoedd a'r bywyd gwylt sydd ynddi. Mae gan y sir hefyd ardaloedd o 'Dir Mynediad Agored'.



➔ Mae 'Tir Mynediad Agored', o dan Ddeddf Cefn Gwlad a Hawliau Tramwy (2000), yn cynnwys tir agored (mynyddoedd a rhostiroedd) a 'thir comin cofrestredig'. Mae hefyd yn cynnwys ardaloedd o 'dir penodedig' lle mae rheolwyr fel Cyfoeth Naturiol Cymru yn caniatáu mynediad am ddim. Yn yr ardaloedd hyn cewch gerdded lle bynnag y dymunwch, ac yn y coedwigoedd a reolir gan Cyfoeth Naturiol Cymru cewch hefyd fynd ar gefn ceffyl neu feicio ar draciau'r goedwig, ond byddwch yn ystyriol o ddefnyddwyr eraill. Rhagor o fanylion: <https://bit.ly/3oAZLkC>



➔ Mae Hawliau Tramwy Cyhoeddus yn cynnwys llwybrau troed, llwybrau ceffylau, cilffyrdd cyfyngedig a chilffyrdd sy'n agored i bob math o draffig. Mae dros 2400km o Hawliau Tramwy Cyhoeddus ledled Sir Gaerfyrddin sy'n darparu gwahanol lefelau o fynediad cyhoeddus oddi ar y ffordd, o gerdded i farchogaeth a beicio. Mae gan bob un ei chymeriad unigryw ei hun, efallai bod gennych eisoes ffeffryn. Rhagor o fanylion: <https://bit.ly/3vhupog>



➔ Mae'r mapiau yn y proffil hwn yn fapiau Arolwg Ordnans - maent yn ffordd wych o'ch helpu i ddod o hyd i Hawliau Tramwy Cyhoeddus a Thir Mynediad Agored lleol naill ai trwy fapiau papur neu drwy'r ap ffôn. Rhagor o fanylion: <https://bit.ly/2Wi52Mo>



➔ Mae gan y sir hefyd nifer o lwybrau beicio dynodedig, ac mae llawer ohonynt yn rhan o'r Rhwydwaith Beicio Cenedlaethol a rhwydwaith Teithio Llesol Sir Gaerfyrddin. Mae dros 100km o lwybrau beicio dynodedig yn y sir. Rhagor o fanylion: <https://bit.ly/3gQopVC> a <https://bit.ly/2OLDLkh>



➔ Tra byddwch allan am dro - cadwch at y Côt Cefn Gwlad bob amser - <https://bit.ly/3oyOGRm>

Llwybrau cerdded/safleoedd lleol i'w harchwilio

Efallai bod gennych eisoes eich hoff lwybr cerdded yn eich ardal leol, lle byddwch yn profi'r newidiadau tymhorol trwy gydol y flwyddyn. Efallai eich bod yn cerdded yr un llwybr yn rheolaidd, ond ni fydd bywyd gwylt yn gwneud hynny. Felly cadwch eich llygaid ar agor, mae rhywbeth newydd i'w weld neu brofi bob amser. Beth am gerdded ffordd arall? Efallai y byddwch yn gweld rhywbeth gwahanol gyda'r un golygfeydd, ond mewn ffordd wahanol.

Dywedwch wrthym am eich hoff lwybr cerdded neu'ch hoff lle - dyma rai syniadau.

Cyffredinol

- ➔ Mae pedwar grŵp 'Cerddwyr' lleol yn Sir Gaerfyrddin sy'n archwilio'r sir. I gael rhagor o wybodaeth am grwpiau 'Cerddwyr' yn Sir Gaerfyrddin, ewch i: <https://bit.ly/3r6xZZn>
- ➔ Mae Cerdded Iach Sir Gaerfyrddin yn fenter sy'n ceisio annog pobl o bob oed a gallu i fanteisio ar y buddion corfforol, cymdeithasol ac iechyd meddwl a gynigir trwy gerdded mewn grwpiau o bobl o'r un meddylfryd. Mae'n gwneud hyn trwy sefydlu grwpiau cerdded o amgylch y sir. Rhagor o fanylion: <https://bit.ly/3cnmCHu>
- ➔ Mae gwefan **Darganfod Sir Gâr** yn hyrwyddo llwybrau cerdded a beicio lleol: <https://bit.ly/3cpxowX>

Rhai awgrymiadau lleol

Cronfeydd dŵr Dyffryn y Swistir
Pwll Dafen

Llwybr Beicio Sustrans 47 – Llwybr Celtaidd
Taith Gerdded Sant Illtyd

Eich Ward - Dyma rai o'r lluniau yr ydych wedi'u cyflwyno i ni



Cronfa Ddŵr Lledi Uchaf © S. Cocker



Cronfa Ddŵr Lledi Isaf © S. Cocker



Cwm Llethryd © R. Pryce