

Bywyd Gwylt yn eich Ward – Elli/Tyisha/ Bigyn/Lliedi

Partneriaeth Natur
SIR GŶR - CARMARTHENSHIRE
Nature Partnership



Mae **Partneriaeth Natur Sir Gaerfyrddin** wedi creu'r proffil hwn i dynnu sylw at rai o'r bywyd gwylt, cynefinoedd a safleoedd pwysig yn eich ardal leol.

Mae Sir Gaerfyrddin yn cael ei dathlu, ac yn haeddiannol felly, am yr amrywiaeth yn ei hamgylchedd naturiol, o'r ucheldiroedd yng ngogledd-ddwyrain y sir i'n harfordir godidog.

Mae pob ward yn cyfrannu at y rhwydwaith cyfoethog ac amrywiol o gynefinoedd bywyd gwylt sydd yn y sir, boed hynny'n goetiroedd, yn laswelltiroedd, yn berthi, yn afonydd neu'n erddi.

Mae bylchau o hyd yn ein gwybodaeth am amgylchedd naturiol Sir Gaerfyrddin a'r bywyd gwylt y mae'n ei gynnal. Er bod gennym gyfoeth o ddata, nid yw rhai rhywogaethau a darnau o gynefinoedd arbennig wedi cael eu cofnodi na'u mapio o hyd. Mae bob amser ragor i'w ddarganfod.

Mae brithwaith cynefinoedd Elli/Tyisha/ Bigyn/Lliedi yn ffurfio **rhwydwaith ecolegol**.

Os yw'r cynefinoedd hyn yn cael eu rheoli a'u cysylltu'n dda, a'u bod yn ddigon helaeth, byddant yn cynnal amrywiaeth o rywogaethau ac yn helpu i greu amgylchedd naturiol **gwydn**.

Mae amgylchedd naturiol **gwydn** yn cynnal bywyd gwylt ac yn darparu ystod o **wasanaethau ecosystem**, e.e. cynhyrchion amaethyddol, pryfed peillio, pren, dŵr yfed, rheoli llifogydd ac erydiad pridd, storio carbon, hamdden ac ysbrydoliaeth. Rhagor o fanylion: <https://bit.ly/3l1pNXT>

Mae bywyd gwylt a'n hamgylchedd naturiol yn adlewyrchu diwylliant lleol a gweithgarwch dynol yn y gorffennol. Rydym yn gweld hyn ym mhatrymau caeau a pherthi ein tirweddau amaethyddol, ac mewn ardaloedd a oedd gynt yn

ddiwydiannol iawn lle mae cynefinoedd newydd yn datblygu ar dir diffaith heddiw. Yn ogystal, mae enwau ein ffermydd, ein tai a'n strydoedd yn rhoi ambell awgrym ynghylch hanes ein hamgylchedd naturiol.

Rydym yn gobeithio y bydd y proffil hwn yn ddiddorol ac y bydd yn eich annog o bosibl i archwilio eich ardal leol a chofnodi'r hyn rydych yn ei weld. Mae dolenni yn y proffil a fydd yn eich helpu i gael rhagor o wybodaeth ac i weithredu'n lleol.

Diolch i bawb yn wardiau Elli/Tyisha/ Bigyn/Lliedi sydd eisoes wedi anfon gwybodaeth a lluniau atom. Gellir diweddarau'r proffiliau hyn felly daliwch ati i anfon gwybodaeth atom am y 'Bywyd Gwylt yn eich Ward'.

Ariannwyd gan Lywodraeth Cymru drwy brosiect Partneriaeth Natur Leol Cymru

Cynhyrchwyd gan Gyngor Sir Caerfyrddin fel rhan o Partneriaeth Natur Sir Gaerfyrddin

I gael rhagor o wybodaeth cysylltwch â: Bioamrywiaeth@sirgar.gov.uk



Wardiau Elli/Tyisha/ Bigyn/Lliedi

Yn y wardiau trefol hyn, tirwedd gerddi a pharciau sy'n rhoi'r cyfle i fywyd gwyllt ffynnu. Mae'r ardaloedd hyn yn 'glasu' ein trefi a dinasoedd. Gyda'i gilydd, os cânt eu rheoli mewn ffordd sy'n ystyried bywyd gwyllt, gallent ddarparu llecynnau helaeth o gynefinoedd cyfoethog. Mae garddwyr a rheolwyr parciau fel ei gilydd yn cael eu hannog i edrych ar ffyrdd newydd o ddod â natur i'n parciau a'n gerddi. Gall gerddi tref fod yn gynefinoedd gwych i ddraenogod, ac yn aml mae'n well ganddynt na thir fferm. Mae cysylltu gerddi trwy dyllau bychain mewn ffensys yn gallu creu llecynnau mawr iddynt dwrio ynddynt. Mae planhigion llawn neithdar yn helpu pryfed peillio gwerthfawr. Gallai ein glaswelltir amwynder greu llecynnau ar gyfer hamddena a bioamrywiaeth.

Gall adeiladau fod yn gartrefi gwerthfawr i ymwelwyr yr haf megis Gwenoliaid, Gwenoliaid Duon a Gwenoliaid y Bondo a chlwydydd i ystumod (y gall rhai ohonynt fwyta 3000 o bryfed bob nos!).

Mae Afon Lliedi yn llifo o'r gogledd i Lanelli ac yn y pendraw i Gilfach Tywyn yn Noc y Gogledd. Pan mae'r afon yn agored mae'n cefnogi bioamrywiaeth a chofnodir ambell ddyfrgi arni o hyd.

Mewn ardaloedd eraill mae nifer o rywogaethau gwahanol yn gallu ailgytrefu cyn-safleoedd diwydiannol - gan greu cynefinoedd gwerthfawr sydd wedi mynd yn brinnach yng nghefn gwlad yn gyffredinol. Ni ddylid diystyru ychwaith werth tir datblygu ar gyfer natur.

Rhywogaethau arbennig yn eich ward...



Mae'r holl rywogaethau yn eich ward yn bwysig mewn rhyw ffordd ac yn helpu i wneud eich amgylchedd naturiol yn arbennig. Mae Llywodraeth Cymru yn rhestru rhai o'r rhywogaethau a gofnodwyd yn Elli/Tyisha/ Bigyn/Lliedi fel rhai pwysig iawn ar gyfer bioamrywiaeth yng Nghymru - felly mae eich ardal yn bwysig. Dyma rai o uchafbwyntiau eich ward.



Gall rhannau o drefi a phentrefi a'u cyffiniau fod yn gynefinoedd ardderchog i Ddraenogod, ac yn aml mae'n well ganddynt lefydd felly na ffermdir. Mae cofnodion o Ddraenogod yn eich ardal chi. Mae llecynnau 'gwyllt'/pentyrtau o goed/tyllau mewn ffensys yn helpu Draenogod ac yn helpu i wneud lle i fywyd gwyllt yn ein gerddi.



Mae gwenoliaid duon yn treulio'r rhan fwyaf o'u bywydau yn yr awyr – hyd yn oed wrth gysgu, bwyta ac yfed – a dim ond i nythu maent yn glanio. Maent yn hoffi nythu mewn adeiladau, a hynny mewn tyllau bach mewn toeon. Gwyliwch nhw yn yr haf yn hedfan dros y toeon ac yn galw ar ei gilydd drwy eu sgrechiadau uchel.



Planhigyn sy'n tyfu mewn mannau isel yw'r Feddyges Las, a hynny ar ymylon ffyrdd a hyd yn oed ar lawntiau os nad ydynt wedi cael eu trin â chemegau. Fel llawer o blanhigion tebyg sy'n tyfu mewn mannau isel, maent yn wych i bryfed peillio ond yn aml yn cael eu torri cyn iddynt gael cyfle i flodeuo.



Mae'r Siglen Fraith i'w gweld yn aml mewn trefi, ar doeon neu'n sgrialu ar draws y ffordd a meysydd parcio gan symud ei chwt lan a lawr. Mae'r Siglen Fraith yn bwyta pryfed ac yn ystod y gaeaf maent yn heidio at ei gilydd mewn safleoedd clwydo cynnes fel coed a llwyni mewn trefi.



Mae'r Fantell Goch yn ymwelydd gardd nad oes modd ei gamgymryd am unrhyw beth arall. Gellir gweld y glöyn byw du a coch hwn yn bwydo ar flodau ar ddyddiau cynnes drwy gydol y flwyddyn. Mudwyr yw'r oedolion yn bennaf, ond mae rhai'n gaeafgysgu yma. Gall darparu planhigion addas sydd â llawer o neithdar helpu'r rhywogaeth hon a glöynnod byw eraill.

Sut y gallwch helpu?

Os ydym am ddiogelu'r bywyd gwylt yn Elli/Tyisha/ Bigyn/Liedi, gall y bobl sy'n byw yma wneud gwahaniaeth go iawn. Mae llawer o grwpiau ac unigolion yn cofnodi eu bywyd gwylt lleol ac ardaloedd rheoli ar gyfer Natur yn y sir.

- ➔ Mae 715 rhywogaeth o blanhigion wedi'u cofnodi yn eich wardiau ond dim ond 85 rhywogaeth o adar.
- ➔ Ydych chi am wybod rhagor am rywogaethau a chynefinoedd arbennig y sir? Beth am fynd i dudalennau gwe bioamrywiaeth y Cyngor a'r adran am Gynefinoedd a Rhywogaethau â Blaenoriaeth yn y sir <https://bit.ly/3rECiea>
- ➔ Darganfyddwch beth sydd yn eich ardal - edrychwch yn agosach ar yr hyn sydd o'ch cwmpas - rhwch wybod i ni. Mae'n anhygoel!
- ➔ Rheolwch lecynnau yn eich ysgol, pentref a'ch gerddi lleol ar gyfer bywyd gwylt - gwnewch le ar gyfer byd natur.
- ➔ Ymunwch â grŵp cadwraeth lleol - rhwch o'ch amser i wirfoddoli ar gyfer byd natur.

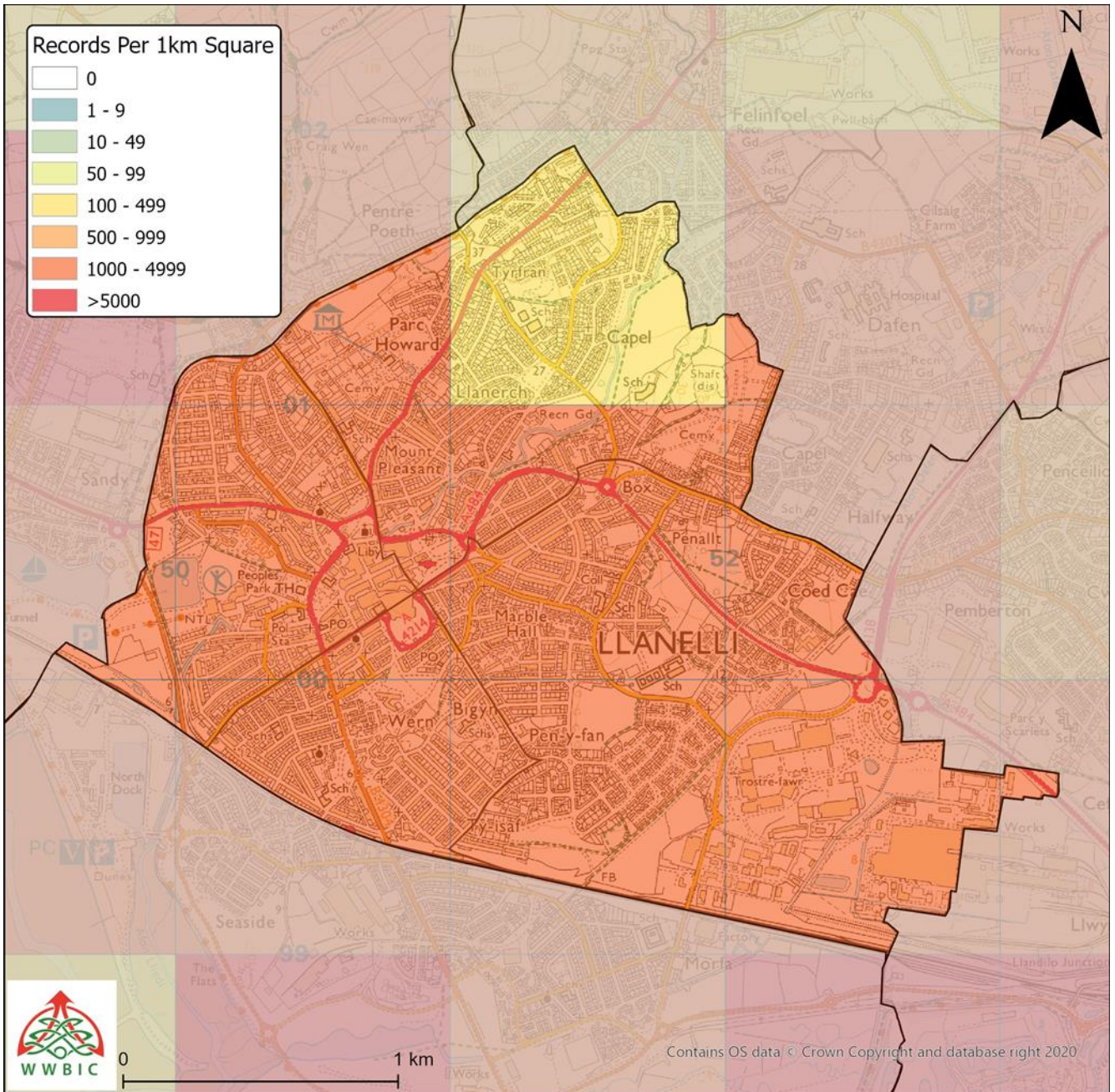
I gael amrywiaeth o syniadau, ewch i: <https://bit.ly/3l6NkXt>

Dolenni defnyddiol:

- Tudalennau gwe bioamrywiaeth Sir Gaerfyrddin: <https://bit.ly/3bDosTK>
- Cynllun Adfer Natur Sir Gaerfyrddin: <https://bit.ly/3oBFQlu>
- Partneriaeth Bioamrywiaeth Cymru: <https://bit.ly/3bCVWsm>



Cofnodion rhywogaethau yn y ward hon a gedwir gan Ganolfan Wybodaeth Bioamrywiaeth Gorllewin Cymru - Rhagfyr 2020



Helpwch i gofnodi'r rhywogaethau sydd yn eich ardal

Mae Canolfan Wybodaeth Bioamrywiaeth Gorllewin Cymru (WWBIC) yn ffynhonnell werthfawr o wybodaeth am fywyd gwylt y sir a gall unrhyw un gyfrannu. Mae rhywogaethau cyffredin yn aml yn cael eu tangofnodi fel nad oes angen i chi fod yn arbenigwr.

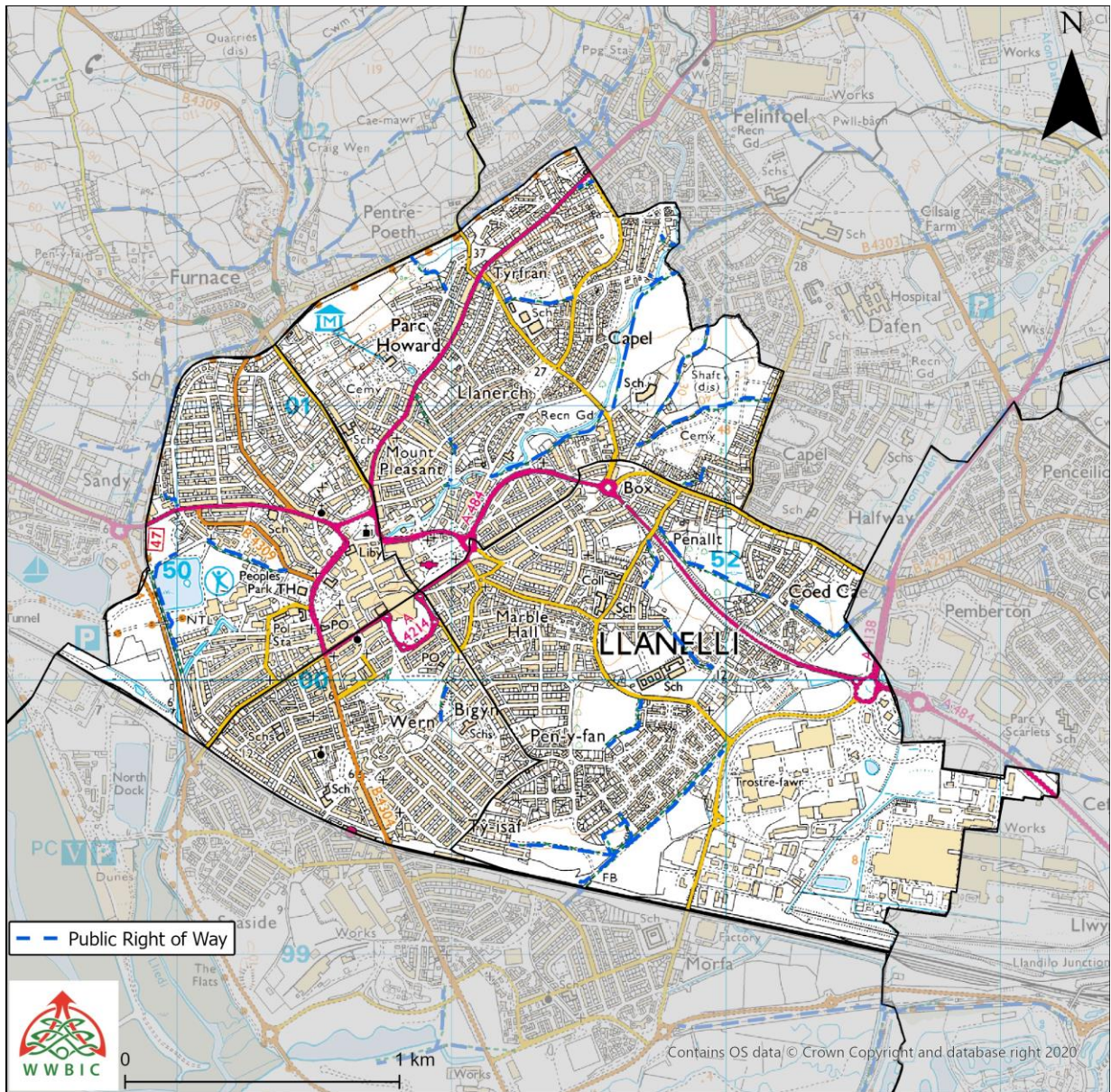
Mae gan WWBIC lawer o gofnodion biolegol ar gyfer Elli/Tyisha/ Bigyn/Lliedi (gweler y map uchod) sy'n dangos y gall ardaloedd trefol fod yn gyfoethog mewn rhywogaethau.

Allwch chi helpu i lenwi'r bylchau hyn? Beth am gofnodi'r rhywogaethau rydych yn eu gweld yn eich gardd neu tra byddwch allan am dro? Mae sawl ffordd y gallwch gofnodi gyda WWBIC, drwy e-bost, ar wefan WWBIC neu ddefnyddio Ap LERC Cymru. Gellir gweld rhagor o wybodaeth yma:

<https://www.wwbic.org.uk/wildlife-recording/>

Mae llawer o wefannau a all helpu i adnabod rhywogaethau. Os ydych ar y cyfryngau cymdeithasol beth am ymuno â Chofnodi Biolegol Gorllewin Cymru (www.facebook.com/groups/westwalesbiorecording/)

Safleoedd arbennig yn eich Ward



➡ Efallai nad oes gan ardaloedd trefol Hawliau Tramwy Cyhoeddus helaeth nac unrhyw safleoedd a warchodir ond gallant barhau i fod yn fannau gwych i gerdded a gweld bywyd gwyllt. Gall adeiladau, mynwentydd, parciau a hyd yn oed craciau ac agennau fod yn gartrefi i fywyd gwyllt diddorol, gan gynnwys gwenoliaid, draenogod, ystlumod ac amrywiaeth o blanhigion a phryfed diddorol. Gwyddom hefyd fod gerddi'n gynyddol bwysig i fywyd gwyllt felly efallai y bydd digon i'w weld o'ch drws cefn. Beth am edrych yn fanylach?

➡ Yn Sir Gaerfyrddin mae gennym rwydwaith o safleoedd 'dynodedig' sy'n cael eu diogelu ar lefel genedlaethol neu ryngwladol - dyma'r

enghreiffiau gorau o gynefinoedd penodol yn Sir Gaerfyrddin neu hyd yn oed yn y DU a/neu leoedd lle mae rhywogaethau pwysig yn byw. Y safleoedd hyn yw congffeini gwaith cadwraeth, gan ddiogelu craidd ein treftadaeth naturiol.

Hoffech chi wybod mwy? Ewch i wefan Cyfoeth Naturiol Cymru - <https://bit.ly/3qFgdee>

Sylwer: Nid oes gan y safleoedd gwarchoddedig hyn fynediad cyhoeddus o reidrwydd oni bai bod ganddynt Hawl Dramwy Gyhoeddus yn mynd trwyddynt neu eu bod ar Dir Mynediad Agored (gweler y dudalen nesaf).

➡ Yn lleol mae gennym hefyd warchodfeydd natur â chynefinoedd a rhywogaethau pwysig sy'n cael eu rheoli gan ystod o sefydliadau. Rhagor o fanylion: <https://bit.ly/3t9m4Kt>



➡ Mae gan eich ward rwydwaith o Hawliau Tramwy Cyhoeddus. Mae'r llwybrau troed hyn yn agored i bawb eu mwynhau ac yn ffordd wych i chi archwilio eich ardal leol a'r cynefinoedd a'r bywyd gwylt sydd ynddi. Mae gan y sir hefyd ardaloedd o 'Dir Mynediad Agored'.



➡ Mae 'Tir Mynediad Agored', o dan Ddeddf Cefn Gwlad a Hawliau Tramwy (2000), yn cynnwys tir agored (mynyddoedd a rhostiroedd) a 'thir comin cofrestredig'. Mae hefyd yn cynnwys ardaloedd o 'dir penodedig' lle mae rheolwyr fel Cyfoeth Naturiol Cymru yn caniatáu mynediad am ddim. Yn yr ardaloedd hyn cewch gerdded lle bynnag y dymunwch, ac yn y coedwigoedd a reolir gan Cyfoeth Naturiol Cymru cewch hefyd fynd ar gefn ceffyl neu feicio ar draciau'r goedwig, ond byddwch yn ystyriol o ddefnyddwyr eraill. Rhagor o fanylion: <https://bit.ly/3oAZLkC>



➡ Mae Hawliau Tramwy Cyhoeddus yn cynnwys llwybrau troed, llwybrau ceffylau, cilffyrdd cyfyngedig a chilffyrdd sy'n agored i bob math o draffig. Mae dros 2400km o Hawliau Tramwy Cyhoeddus ledled Sir Gaerfyrddin sy'n darparu gwahanol lefelau o fynediad cyhoeddus oddi ar y ffordd, o gerdded i farchogaeth a beicio. Mae gan bob un ei chymeriad unigryw ei hun, efallai bod gennych eisoes ffefryn. Rhagor o fanylion: <https://bit.ly/3vhupog>



➡ Mae'r mapiau yn y proffil hwn yn fapiau Arolwg Ordnans - maent yn ffordd wych o'ch helpu i ddod o hyd i Hawliau Tramwy Cyhoeddus a Thir Mynediad Agored lleol naill ai trwy fapiau papur neu drwy'r ap ffôn. Rhagor o fanylion: <https://bit.ly/2Wi52Mo>



➡ Mae gan y sir hefyd nifer o lwybrau beicio dynodedig, ac mae llawer ohonynt yn rhan o'r Rhwydwaith Beicio Cenedlaethol a rhwydwaith Teithio Llesol Sir Gaerfyrddin. Mae dros 100km o lwybrau beicio dynodedig yn y sir. Rhagor o fanylion: <https://bit.ly/3gQopVC> a <https://bit.ly/2OLDLkh>



➡ Tra byddwch allan am dro - cadwch at y Côt Cefn Gwlad bob amser - <https://bit.ly/3oyOGRm>

Llwybrau cerdded/safleoedd lleol i'w harchwilio

Efallai bod gennych eisoes eich hoff lwybr cerdded yn eich ardal leol, lle byddwch yn profi'r newidiadau tymhorol trwy gydol y flwyddyn. Efallai eich bod yn cerdded yr un llwybr yn rheolaidd, ond ni fydd bywyd gwylt yn gwneud hynny. Felly cadwch eich llygaid ar agor, mae rhywbeth newydd i'w weld neu brofi bob amser. Beth am gerdded ffordd arall? Efallai y byddwch yn gweld rhywbeth gwahanol gyda'r un golygfeydd, ond mewn ffordd wahanol.

Dywedwch wrthym am eich hoff lwybr cerdded neu'ch hoff le - dyma rai syniadau.

Cyffredinol

- ➡ Mae pedwar grŵp 'Cerddwyr' lleol yn Sir Gaerfyrddin sy'n archwilio'r sir. I gael rhagor o wybodaeth am grwpiau 'Cerddwyr' yn Sir Gaerfyrddin, ewch i: <https://bit.ly/3r6xZZn>
- ➡ Mae Cerdded Iach Sir Gaerfyrddin yn fenter sy'n ceisio annog pobl o bob oed a gallu i fanteisio ar y buddion corfforol, cymdeithasol ac iechyd meddwl a gynigir trwy gerdded mewn grwpiau o bobl o'r un meddylfryd. Mae'n gwneud hyn trwy sefydlu grwpiau cerdded o amgylch y sir. Rhagor o fanylion: <https://bit.ly/3cnmCHU>
- ➡ Mae gwefan **Darganfod Sir Gâr** yn hyrwyddo llwybrau cerdded a beicio lleol: <https://bit.ly/3cpxowX>

Eich Ward - Dyma rai o'r lluniau yr ydych wedi'u cyflwyno i ni



Gerddi Neuadd y Dref Llanelli © R. Pryce



Afon Lliedi © R. Pryce