

Bywyd Gwyllt yn eich Ward – Glanaman/Y Garnant/ Chwarter Bach

Partneriaeth Natur
SIR GŶR - CARMARTHENSHIRE
Nature Partnership



Mae **Partneriaeth Natur Sir Gaerfyrddin** wedi creu'r proffil hwn i dynnu sylw at rai o'r bywyd gwyllt, cynefinoedd a safleoedd pwysig yn eich ardal leol.

Mae Sir Gaerfyrddin yn cael ei dathlu, ac yn haeddiannol felly, am yr amrywiaeth yn ei hamgylchedd naturiol, o'r ucheldiroedd yng ngogledd-ddwyrain y sir i'n harfordir godidog.

Mae pob ward yn cyfrannu at y rhwydwaith cyfoethog ac amrywiol o gynefinoedd bywyd gwyllt sydd yn y sir, boed hynny'n goetiroedd, yn laswelltiroedd, yn berthi, yn afonydd neu'n erddi.

Mae bylchau o hyd yn ein gwybodaeth am amgylchedd naturiol Sir Gaerfyrddin a'r bywyd gwyllt y mae'n ei gynnal. Er bod gennym gyfoeth o ddata, nid yw rhai rhywogaethau a darnau o gynefinoedd arbennig wedi cael eu cofnodi na'u mapio o hyd. Mae bob amser ragor i'w ddarganfod.

Mae brithwaith cynefinoedd Glanaman/Y Garnant/ Chwarter Bach yn ffurfio **rhwydwaith ecolegol**. Os yw'r cynefinoedd hyn yn cael eu rheoli a'u cysylltu'n dda, a'u bod yn ddigon helaeth, byddant yn cynnal amrywiaeth o rywogaethau ac yn helpu i greu amgylchedd naturiol **gwydn**. Mae amgylchedd naturiol **gwydn** yn cynnal bywyd gwyllt ac yn darparu ystod o **wasanaethau ecosystem**, e.e. cynhyrchion amaethyddol, pryfed peillio, pren, dŵr yfed, rheoli llifogydd ac erydiad pridd, storio carbon, hamdden ac ysbrydoliaeth. Rhagor o fanylion: <https://bit.ly/31pNXT>

Mae bywyd gwyllt a'n hamgylchedd naturiol yn adlewyrchu diwylliant lleol a gweithgarwch dynol yn y gorffennol. Rydym yn gweld hyn ym mhatrymau caeau a pherthi ein tirweddau amaethyddol, ac mewn

ardaloedd a oedd gynt yn ddiwydiannol iawn lle mae cynefinoedd newydd yn datblygu ar dir diffaith heddiw. Yn ogystal, mae enwau ein ffermydd, ein tai a'n strydoedd yn rhoi ambell awgrym ynghylch hanes ein hamgylchedd naturiol.

Rydym yn gobeithio y bydd y proffil hwn yn ddiddorol ac y bydd yn eich annog o bosibl i archwilio eich ardal leol a chofnodi'r hyn rydych yn ei weld. Mae dolenni yn y proffil a fydd yn eich helpu i gael rhagor o wybodaeth ac i weithredu'n lleol.

Diolch i bawb yn wardiau Glanaman/Y Garnant/ Chwarter Bach sydd eisoes wedi anfon gwybodaeth a lluniau atom. Gellir diweddarau'r proffiliau hyn felly daliwch ati i anfon gwybodaeth atom am y 'Bywyd Gwyllt yn eich Ward'.

Ariannwyd gan Lywodraeth Cymru drwy brosiect Partneriaeth Natur Leol Cymru

Cynhyrchwyd gan Gyngor Sir Caerfyrddin fel rhan o Partneriaeth Natur Sir Gaerfyrddin

I gael rhagor o wybodaeth cysylltwch â: Bioamrywiaeth@sirgar.gov.uk



Wardiau Glanaman/Y Garnant/ Chwarter Bach

Mae Glanaman, Y Garnant a Chwarter Bach yn Nyffryn Aman yn cynrychioli ardal lle y mae gweithgarwch dynol wedi helpu i lunio tirwedd heddiw. Oherwydd gorffennol diwydiannol y dyffryn, cafodd llawer o'r dyffryn ei amaethu'n llai dwys, sy'n golygu erbyn heddiw y ceir clytwaith amrywiol o gynefinoedd gwahanol.

Y nodwedd ganolog yw Afon Aman, a'i hisafonydd a nentydd niferus. Mae rhodfa goediog yr afon yn arwain at borfeydd gorlifdir ymhellach i lawr y dyffryn. Yma, datblygodd tai a diwydiant wrth i'r galw dyfu am lo caled ansawdd uchel iawn y cwm. Mae'r tir yn codi'n raddol oddi wrth yr afon i'r gogledd a'r de ac mae'n cynnwys clytwaith o goetir collddail a chynefinoedd glaswelltir llawn bywyd gwyllt gyda chloddiau, a thai yma a thraw, gwastraff pyllau glo, planhigfeydd conifferaidd a phrysgwydd. Mae'r rhain yn cyfuno i greu rhwydwaith ecolegol mawr.

Mae pen gorllewinol cadwyn y Mynydd Du yn gorwedd i'r gogledd o'r dyffryn, ac i'r de o'r dyffryn mae Mynydd Y Betws. Mae'r ardaloedd uwchdir agored hyn yn cynnwys glaswelltir asidaidd, rhostir, gorgorsydd, brigiadau creigiog, llaciau, nentydd mynyddig a rhedyn. Mae'r cynefinoedd amrywiol a'r ystod eang o rywogaethau a gynhaliant yn rhan allweddol o amgylchedd naturiol gwydn.

Rhywogaethau arbennig yn eich ward...



Mae'r holl rywogaethau yn eich ward yn bwysig mewn rhyw ffordd ac yn helpu i wneud eich amgylchedd naturiol yn arbennig. Mae Llywodraeth Cymru yn rhestru rhai o'r rhywogaethau a gofnodwyd yng Nglanaman/Y Garnant/ Chwarter Bach fel rhai pwysig iawn ar gyfer bioamrywiaeth yng Nghymru - felly mae eich ardal yn bwysig. Dyma rai o uchafbwyntiau eich ward.



Mae gan Sir Gaerfyrddin un o'r rhwydweithiau mwyaf pwysig yng Nghymru o'r glöyn byw Britheg y Gors. Mae'r oedolion hardd i'w gweld ym mis Mai–Mehefin, pryd maent yn dodwy wyau ar ddail Tamaid y Cythraul mewn porfeydd llaith - cynefin pwysig i lawer o rywogaethau.



Mae gwenoliaid duon yn treulio'r rhan fwyaf o'u bywydau yn yr awyr – hyd yn oed wrth gysgu, bwyta ac yfed – a dim ond i nythu maent yn glanio. Maent yn hoffi nythu mewn adeiladau, a hynny mewn tyllau bach mewn toeon. Gwyliwch nhw yn yr haf yn hedfan dros y toeon ac yn galw ar ei gilydd drwy eu sgrechiadau uchel.



Gan Gymru y mae'r rhan fwyaf o'r Gwybedogion Brith sy'n bridio ym Mhrydain. Maent fwyaf cyffredin mewn coed derw ucheldirol ac yn ddiweddar maent wedi cytrefu coetiroedd yr holl ffordd lawr i'r arfordir. Efallai y cânt eu gweld yn eistedd ar eu clwyd, yn barod am gyfle i hedfan allan a dal eu pryfed yn yr aer.



Gall rhannau o drefi a phentrefi a'u cyffiniau fod yn gynefinoedd ardderchog i Ddraenogod, ac yn aml mae'n well ganddynt lefydd felly na ffermdir. Mae cofnod da o Ddraenogod yn eich ardal chi. Mae llecynnau 'gwyllt'/pentyrrau o goed/tyllau mewn ffensys i gyd yn helpu draenogod a bywyd gwyllt arall yn ein gerddi.



Gellir gweld y Fronfraith Fach yn eistedd ar garreg mewn afon neu nant. Mae'n bwydo ar anifeiliaid di-asgwrn-cefn dan y dŵr, megis larfa pryf gwellt delltrog a phryf y cerrig, drwy gerdded yn syth i mewn i'r dŵr, ac oddi tano'n llwyr, i'w canfod. Maent wedi'u tangofnodi yn Nyffryn Aman.

Sut y gallwch helpu?

Os ydym am ddiogelu'r bywyd gwylt yng Nglanaman/Y Garnant/ Chwarter Bach, gall y bobl sy'n byw yma wneud gwahaniaeth go iawn. Mae llawer o grwpiau ac unigolion yn cofnodi eu bywyd gwylt lleol ac ardaloedd rheoli ar gyfer Natur yn y sir.

➡ Mae chwe gwaith yn fwy o rywogaethau o blanhigion na rhywogaethau o adar wedi'u cofnodi yn eich wardiau. A dim ond pedwar cofnod sydd ar gyfer neidr ddefaid.

➡ Ydych chi am wybod rhagor am rywogaethau a chynefinoedd arbennig y sir? Beth am fynd i dudalennau gwe bioamrywiaeth y Cyngor a'r adran am Gynefinoedd a Rhywogaethau â Blaenoriaeth yn y sir <https://bit.ly/3rECiea>

➡ Darganfyddwch beth sydd yn eich ardal - edrychwch yn agosach ar yr hyn sydd o'ch cwmpas - rhowch wybod i ni. Mae'n anhygoel!

➡ Rheolwch lecynnau yn eich ysgol, pentref a'ch gerddi lleol ar gyfer bywyd gwylt - gwnewch le ar gyfer byd natur.

➡ Ymunwch â grŵp cadwraeth lleol - rhowch o'ch amser i wirfoddoli ar gyfer byd natur.

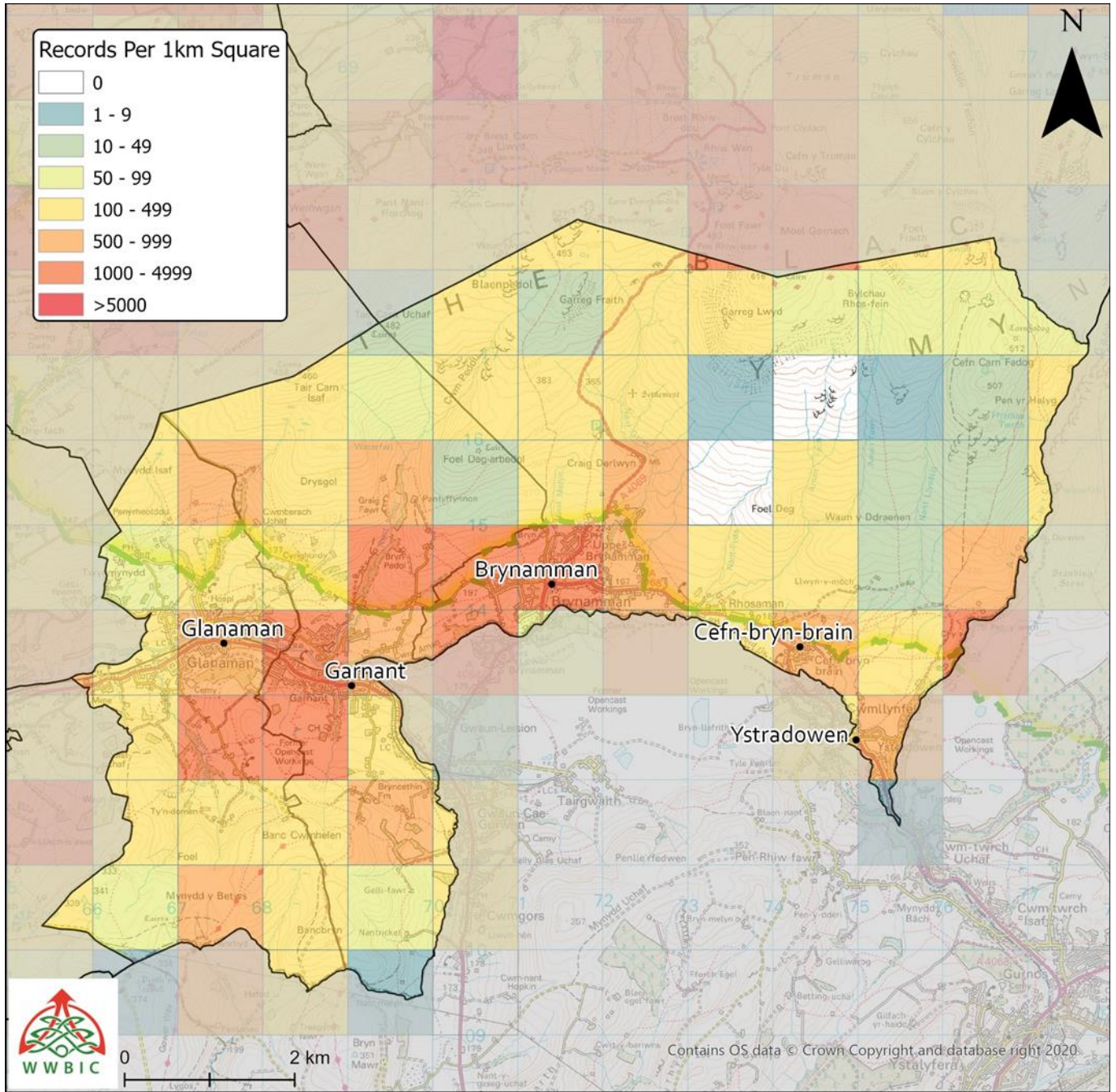
I gael amrywiaeth o syniadau, ewch i: <https://bit.ly/3l6NkXt>

Dolenni defnyddiol:

- Tudalennau gwe bioamrywiaeth Sir Gaerfyrddin: <https://bit.ly/3bDosTK>
- Cynllun Adfer Natur Sir Gaerfyrddin: <https://bit.ly/3oBFQlu>
- Partneriaeth Bioamrywiaeth Cymru: <https://bit.ly/3bCVWsm>



Cofnodion rhywogaethau yn y ward hon a gedwir gan Ganolfan Wybodaeth Bioamrywiaeth Gorllewin Cymru - Rhagfyr 2020



Helpwch i gofnodi'r rhywogaethau sydd yn eich ardal

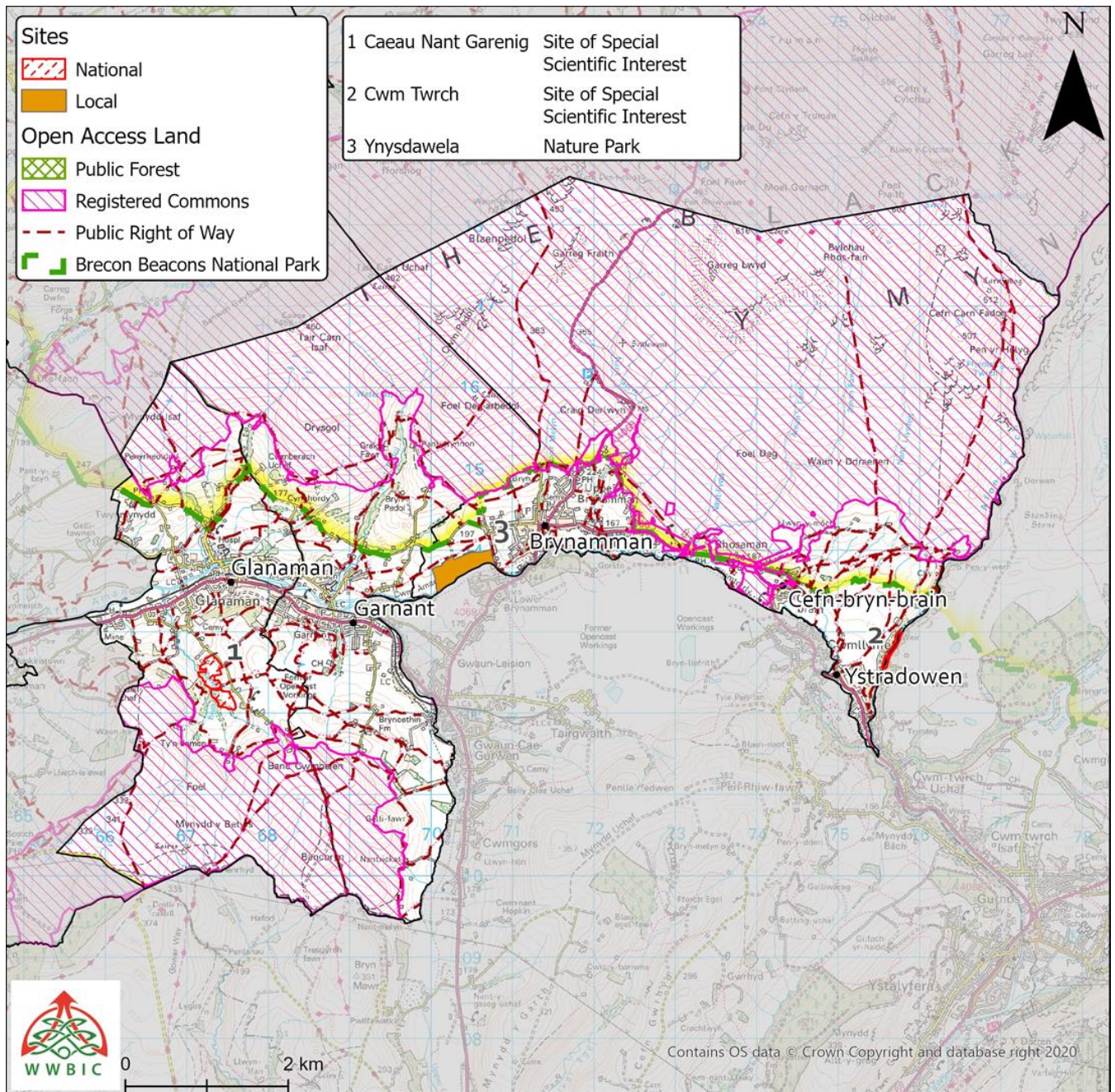
Mae Canolfan Wybodaeth Bioamrywiaeth Gorllewin Cymru (WWBIC) yn ffynhonnell werthfawr o wybodaeth am fywyd gwylt y sir a gall unrhyw un gyfrannu. Mae rhywogaethau cyffredin yn aml yn cael eu tangofnodi fel nad oes angen i chi fod yn arbenigwr.

Mae gan WWBIC lawer o gofnodion biolegol ar gyfer Glanamau/Y Garnant/ Chwarter Bach (gweler y map uchod) ond mae 2 sgwariau 1 cilometr gyda 0 cofnod, a 2 gyda llai na 10 cofnod rhywogaeth. Allwch chi helpu i lenwi'r bylchau hyn? Beth am gofnodi'r rhywogaethau rydych yn eu gweld yn eich gardd neu tra byddwch allan am dro? Mae sawl ffordd y gallwch gofnodi gyda WWBIC, drwy e-bost, ar wefan WWBIC neu ddefnyddio Ap LERC Cymru. Gellir gweld rhagor o wybodaeth yma:

<https://www.wwbic.org.uk/wildlife-recording/>

Mae llawer o wefannau a all helpu i adnabod rhywogaethau. Os ydych ar y cyfryngau cymdeithasol beth am ymuno â Chofnodi Biolegol Gorllewin Cymru (www.facebook.com/groups/westwalesbiorecording/)

Safleoedd arbennig yn eich Ward



Mae'r map hwn yn tynnu sylw at y safleoedd arbennig ar gyfer bywyd gwyllt yn eich ward a hefyd, lleoedd i fynd am dro ac ymweld â nhw yng Nglanamman/Y Garnant/ Chwarter Bach.

➡ Yn Sir Gaerfyrddin mae gennym rwydwaith o safleoedd 'dynodedig' sy'n cael eu diogelu ar lefel genedlaethol neu ryngwladol - dyma'r enghreifftiau gorau o gynefinoedd penodol yn Sir Gaerfyrddin neu hyd yn oed yn y DU a/neu leoedd lle mae rhywogaethau pwysig yn byw. Y safleoedd hyn yw conglfeini gwaith cadwraeth, gan ddiogelu craidd ein treftadaeth naturiol.

Hoffech chi wybod mwy? Ewch i wefan Cyfoeth Naturiol Cymru - <https://bit.ly/3qFgdee>

Sylwer: Nid oes gan y safleoedd gwarchoddedig hyn fynediad cyhoeddus o reidrwydd oni bai bod ganddynt Hawl Dramwy Gyhoeddus yn mynd trwyddynt neu eu bod ar Dir Mynediad Agored (gweler y dudalen nesaf).

➡ Yn lleol mae gennym hefyd warchodfeydd natur â chynefinoedd a rhywogaethau pwysig sy'n cael eu rheoli gan ystod o sefydliadau. Rhagor o fanylion: <https://bit.ly/3tqm4Kt>



➔ Mae gan eich ward rwydwaith o Hawliau Tramwy Cyhoeddus. Mae'r llwybrau troed hyn yn agored i bawb eu mwynhau ac yn ffordd wych i chi archwilio eich ardal leol a'r cynefinoedd a'r bywyd gwylt sydd ynddi. Mae gan y sir hefyd ardaloedd o 'Dir Mynediad Agored'.



➔ Mae 'Tir Mynediad Agored', o dan Ddeddf Cefn Gwlad a Hawliau Tramwy (2000), yn cynnwys tir agored (mynyddoedd a rhostiroedd) a 'thir comin cofrestredig'. Mae hefyd yn cynnwys ardaloedd o 'dir penodedig' lle mae rheolwyr fel Cyfoeth Naturiol Cymru yn caniatáu mynediad am ddim. Yn yr ardaloedd hyn ceuwch gerdded lle bynnag y dymunwch, ac yn y coedwigoedd a reolir gan Cyfoeth Naturiol Cymru ceuwch hefyd fynd ar gefn ceffyl neu feicio ar draciau'r goedwig, ond byddwch yn ystyriol o ddefnyddwyr eraill. Rhagor o fanylion: <https://bit.ly/3oAZLkC>



➔ Mae Hawliau Tramwy Cyhoeddus yn cynnwys llwybrau troed, llwybrau ceffylau, cilffyrdd cyfyngedig a chilffyrdd sy'n agored i bob math o draffig. Mae dros 2400km o Hawliau Tramwy Cyhoeddus ledled Sir Gaerfyrddin sy'n darparu gwahanol lefelau o fynediad cyhoeddus oddi ar y ffordd, o gerdded i farchogaeth a beicio. Mae gan bob un ei chymeriad unigryw ei hun, efallai bod gennych eisoes ffefryn. Rhagor o fanylion: <https://bit.ly/3vhupog>



➔ Mae'r mapiau yn y proffil hwn yn fapiau Arolwg Ordnans - maent yn ffordd wych o'ch helpu i ddod o hyd i Hawliau Tramwy Cyhoeddus a Thir Mynediad Agored lleol naill ai trwy fapiau papur neu drwy'r ap ffôn. Rhagor o fanylion: <https://bit.ly/2Wi52Mo>



➔ Mae gan y sir hefyd nifer o lwybrau beicio dynodedig, ac mae llawer ohonynt yn rhan o'r Rhwydwaith Beicio Cenedlaethol a rhwydwaith Teithio Llesol Sir Gaerfyrddin. Mae dros 100km o lwybrau beicio dynodedig yn y sir. Rhagor o fanylion: <https://bit.ly/3gQopVC> a <https://bit.ly/2OLDLkh>



➔ Tra byddwch allan am dro - cadwch at y Cŵd Cefn Gwlad bob amser - <https://bit.ly/3oyOGRm>

Llwybrau cerdded/safleoedd lleol i'w harchwilio

Efallai bod gennych eisoes eich hoff lwybr cerdded yn eich ardal leol, lle byddwch yn profi'r newidiadau tymhorol trwy gydol y flwyddyn. Efallai eich bod yn cerdded yr un llwybr yn rheolaidd, ond ni fydd bywyd gwylt yn gwneud hynny. Felly cadwch eich llygaid ar agor, mae rhywbeth newydd i'w weld neu brofi bob amser. Beth am gerdded ffordd arall? Efallai y byddwch yn gweld rhywbeth gwahanol gyda'r un golygfeydd, ond mewn ffordd wahanol.

Dywedwch wrthym am eich hoff lwybr cerdded neu'ch hoff lle - dyma rai syniadau.

Cyffredinol

- ➔ Mae pedwar grŵp 'Cerddwyr' lleol yn Sir Gaerfyrddin sy'n archwilio'r sir. I gael rhagor o wybodaeth am grwpiau 'Cerddwyr' yn Sir Gaerfyrddin, ewch i: <https://bit.ly/3r6xZZn>
- ➔ Mae Cerdded Iach Sir Gaerfyrddin yn fenter sy'n ceisio annog pobl o bob oed a gallu i fanteisio ar y buddion corfforol, cymdeithasol ac iechyd meddwl a gynigir trwy gerdded mewn grwpiau o bobl o'r un meddylfryd. Mae'n gwneud hyn trwy sefydlu grwpiau cerdded o amgylch y sir. Rhagor o fanylion: <https://bit.ly/3cnmCHU>
- ➔ Mae gwefan **Darganfod Sir Gâr** yn hyrwyddo llwybrau cerdded a beicio lleol: <https://bit.ly/3cpxowX>

Rhai awgrymiadau lleol

- Llwybr beicio Dyffryn Aman • Parc Natur Ynysdawela
- Mynydd Du yn PCBB • Gelli Werdd

Eich Ward - Dyma rai o'r lluniau yr ydych wedi'u cyflwyno i ni



Cairn on Y Foel © L. Wilberforce



Pwllau Carn Pen-y-Clogae © L. Wilberforce



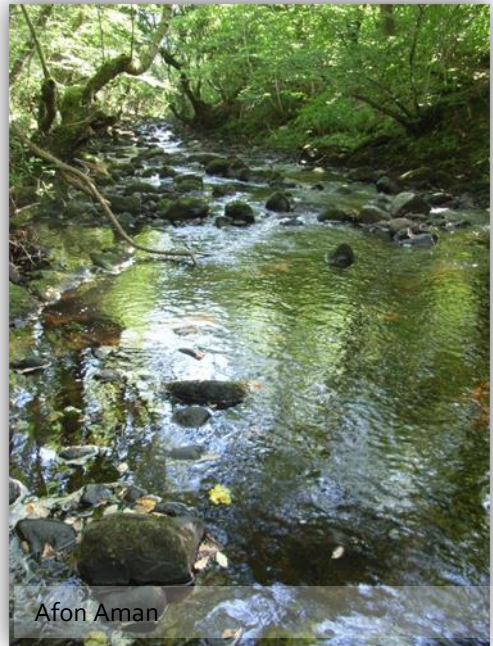
Cwm Pedol © L. Wilberforce



Cwmaman © L. Wilberforce



Capel Hen Bethel © L. Wilberforce



Afon Aman