

Bywyd Gwylt yn eich Ward – Pen-bre a Phorth Tywyn

Partneriaeth Natur
SIR GŶR · CARMARTHENSHIRE
Nature Partnership



Mae **Partneriaeth Natur Sir Gaerfyrddin** wedi creu'r proffil hwn i dynnu sylw at rai o'r bywyd gwylt, cynefinoedd a safleoedd pwysig yn eich ardal leol.

Mae Sir Gaerfyrddin yn cael ei dathlu, ac yn haeddiannol felly, am yr amrywiaeth yn ei hamgylchedd naturiol, o'r ucheldiroedd yng ngogledd-ddwyrain y sir i'n harfordir godidog.

Mae pob ward yn cyfrannu at y rhwydwaith cyfoethog ac amrywiol o gynefinoedd bywyd gwylt sydd yn y sir, boed hynny'n goetiroedd, yn laswelltiroedd, yn berthi, yn afonydd neu'n erddi.

Mae bylchau o hyd yn ein gwybodaeth am amgylchedd naturiol Sir Gaerfyrddin a'r bywyd gwylt y mae'n ei gynnal. Er bod gennym gyfoeth o ddata, nid yw rhai rhywogaethau a darnau o gynefinoedd arbennig wedi cael eu cofnodi na'u mapio o hyd. Mae bob amser ragor i'w ddarganfod.

Mae brithwaith cynefinoedd Pen-bre a Phorth Tywyn yn ffurfio **rhwydwaith ecolegol**. Os yw'r cynefinoedd hyn yn cael eu rheoli a'u cysylltu'n dda, a'u bod yn ddigon helaeth, byddant yn cynnal amrywiaeth o rywogaethau ac yn helpu i greu amgylchedd naturiol **gwydn**. Mae amgylchedd naturiol **gwydn** yn cynnal bywyd gwylt ac yn darparu ystod o **wasanaethau ecosystem**, e.e. cynhyrchion amaethyddol, pryfed peillio, pren, dŵr yfed, rheoli llifogydd ac erydiad pridd, storio carbon, hamdden ac ysbrydoliaeth. Rhagor o fanylion: <https://bit.ly/31pNXT>

Mae bywyd gwylt a'n hamgylchedd naturiol yn adlewyrchu diwylliant lleol a gweithgarwch dynol yn y gorffennol. Rydym yn gweld hyn ym mhatrymau caeau a pherthi ein tirweddau amaethyddol, ac mewn ardaloedd a oedd gynt yn ddiwydiannol iawn lle mae

cynefinoedd newydd yn datblygu ar dir diffaith heddiw. Yn ogystal, mae enwau ein ffermydd, ein tai a'n strydoedd yn rhoi ambell awgrym ynghylch hanes ein hamgylchedd naturiol.

Rydym yn gobeithio y bydd y proffil hwn yn ddiddorol ac y bydd yn eich annog o bosibl i archwilio eich ardal leol a chofnodi'r hyn rydych yn ei weld. Mae dolenni yn y proffil a fydd yn eich helpu i gael rhagor o wybodaeth ac i weithredu'n lleol.

Diolch i bawb yn wardiau Pen-bre a Phorth Tywyn sydd eisoes wedi anfon gwybodaeth a lluniau atom. Gellir diweddarau'r proffiliau hyn felly daliwch ati i anfon gwybodaeth atom am y 'Bywyd Gwylt yn eich Ward'.

Ariannwyd gan Lywodraeth Cymru drwy brosiect Partneriaeth Natur Leol Cymru

Cynhyrchwyd gan Gyngor Sir Caerfyrddin fel rhan o
Partneriaeth Natur Sir Gaerfyrddin

I gael rhagor o wybodaeth cysylltwch â: Biodiversity@sirgar.gov.uk



Ward Pen-bre a Phorth Tywyn

Mae wardiau Pen-bre a Phorth Tywyn yn codi o'r môr hyd at fryniau arfordirol. Mae prysgwydd a choetir ar ochrau'r bryniau, gan agor i laswelltir sy'n cael ei ffermio'n fwy dwys a pherthi a reolir yn dda. Mae Mynydd Pen-bre yn cynnig golygfeydd gwych o'r cynefinoedd arfordirol isod.

Er bod llawer wedi newid dros y blynyddoedd mae gan y wardiau amrywiaeth gymharol dda o fywyd gwyllt o hyd. Prif nodweddion yr arfordir yw Parc Arfordirol y Mileniwm (a grëwyd ar hen dir diwydiannol, sydd bellach ag ardaloedd sy'n gyfoethog o ran bioamrywiaeth) a Phenrhyn Pen-bre.

Cafodd Coedwig Pen-bre ei phlannu ar dwyni tywod i wneud iawn am bren a gyflenwyd ar gyfer y ddau Ryfel Byd ac mae bellach yn safle hamdden a reolir ar gyfer bywyd gwyllt.

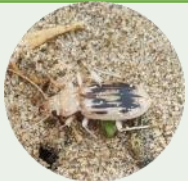
Mae aber Afon Gwendraeth i'r gogledd â thwyni tywod a morfa heli. Cafodd y gorlifdir arfordirol rhwng y goedwig a'r rheilffordd, sy'n cynnwys ffosydd (gan gynnwys 'draen y Pwll Alarch' - y 'pwll' sydd bellach ar goll o dan y maes awyr), ei adennill o'r môr fel tir pori. Yr ochr draw i'r ffordd a'r rheilffordd, mae Ffrwd Fen yn wlyptir pwysig - mae'n enghraifft o gorsleoedd a arferai ymestyn o Gydweli i Borth Tywyn.

Mae gan Dwyni Pen-bre dwyni tywod a morfa heli helaeth ac maent yn bwysig i'r planhigion, pryfed ac adar sydd yno. Mae'r arfordir hwn yn nodedig am rydwyr ac adar gwyllt sy'n gaeafu. Ar hyd min y traeth, mae'r cynefin yn darparu cysgod pwysig rhag y gwynt a'r haul.

Rhywogaethau arbennig yn eich ward...



Mae'r holl rywogaethau yn eich ward yn bwysig mewn rhyw ffordd ac yn helpu i wneud eich amgylchedd naturiol yn arbennig. Mae Llywodraeth Cymru yn rhestru rhai o'r rhywogaethau a gofnodwyd ym Mhen-bre a Phorth Tywyn fel rhai pwysig iawn ar gyfer bioamrywiaeth yng Nghymru - felly mae eich ardal yn bwysig. Dyma rai o uchafbwyntiau eich ward.



Mae Chwilen y Traethlin yn un gyflym sydd dan fygythiad ac sydd â marciau nodedig. Mae'n cael ei chysylltu â thraethlinau ar draethau tywodlyd sydd â thwyni. Gyda'r nos yn unig y daw'r oedolion allan. Erbyn hyn dim ond ar ychydig o draethau ym Mae Caerfyrddin y mae i'w gweld yng Nghymru.



Ymwelydd blynyddol â thir amaeth a thir y tarfwyd arno yw'r Gludlys Amryliw, sydd â blodau bach. Mae i'w weld yn bennaf mewn caeau â'r ac ar hen waliau a thir gwastraff. Dim ond yn Harbwr Porth Tywyn y mae i'w weld yn Sir Gaerfyrddin, lle mae ei boblogaeth yn amrywio bob blwyddyn.



Mae'r Gardwenynen Lwydfrown brin wedi cael ei chofnodi yn lleol. Mae'n well ganddynt gynefinoedd agored cyfuriog o flodau ar safleoedd sychach, felly mae'r cynefinoedd arfordirol yn addas iddynt yma. Roeddent yn gyffredin ar un adeg, ond mae colled llecynnau llawn blodau wedi achosi iddynt ddirywio.



Mae Llygoden yr Yd yn nythu mewn glaswellt tal ac yn treulio llawer o'i bywyd oddi ar y tir. Effeithir arnynt gan ddiffyg glaswellt garw a phrysgwydd, newidiadau i gynhyrchu grawnfwydydd, a'r duedd o gael hafau sy'n fwy ac yn fwy gwlyb. Maent wedi'u cofnodi mewn gwlyptiroedd yn eich ward.



Amcangyfrifir bod tua 50,000 o rydwyr ac adar gwyllt yn gaeafu yng Nghilfach Tywyn - sy'n ei wneud yn safle pwysig yn rhyngwladol i'r adar hyn – cadwch lygad am Hwyaeden yr Eithin, y Chwiwell, y Corhwyad, a'r Hwyaeden Lostfain (adar gwyllt) a rhydwyr fel Pioden y Môr, y Pibydd a Hutan y Tywod ar hyd yr arfordir.

Sut y gallwch helpu?

Os ydym am ddiogelu'r bywyd gwylt ym Mhen-bre a Phorth Tywyn, gall y bobl sy'n byw yma wneud gwahaniaeth go iawn. Mae llawer o grwpiau ac unigolion yn cofnodi eu bywyd gwylt lleol ac ardaloedd rheoli ar gyfer Natur yn y sir.

- ➡ Mae gan eich ward un o'r niferoedd uchaf o gofnodion unigol yn y sir – gyda dros 1000 o rywogaethau o blanhigion blodeuol.
- ➡ Ydych chi am wybod rhagor am rywogaethau a chynefinoedd arbennig y sir? Beth am fynd i dudalennau gwe bioamrywiaeth y Cyngor a'r adran am Gynefinoedd a Rhywogaethau â Blaenoriaeth yn y sir <https://bit.ly/3rECiea>
- ➡ Darganfyddwch beth sydd yn eich ardal - edrychwch yn agosach ar yr hyn sydd o'ch cwmpas - rhwch wybod i ni. Mae'n anhygoel!
- ➡ Rheolwch lecynnau yn eich ysgol, pentref a'ch gerddi lleol ar gyfer bywyd gwylt - gwnewch le ar gyfer byd natur.
- ➡ Ymunwch â grŵp cadwraeth lleol - rhwch o'ch amser i wirfoddoli ar gyfer byd natur.

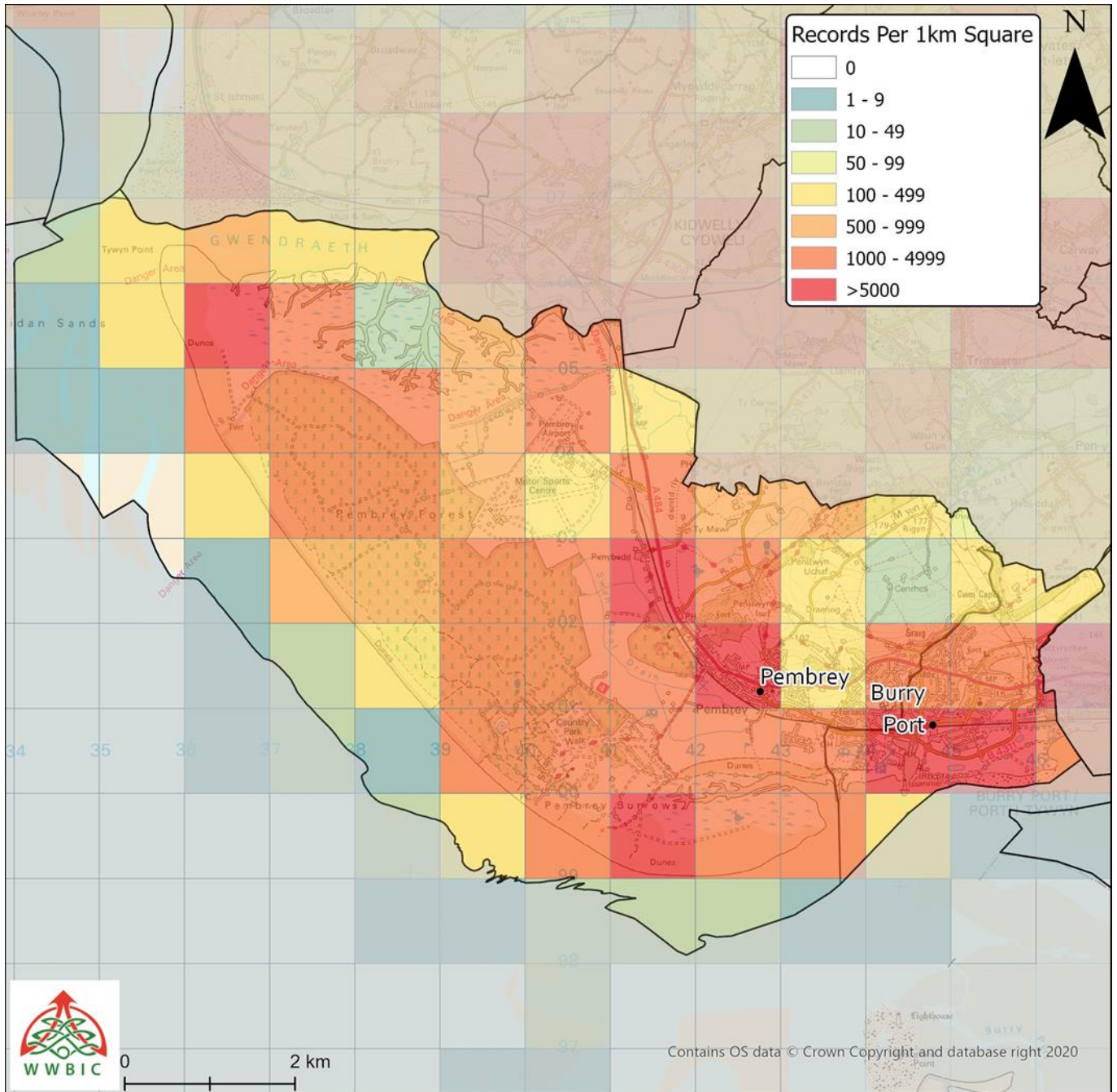
I gael amrywiaeth o syniadau, ewch i: <https://bit.ly/3l6NkXt>

Dolenni defnyddiol:

- Tudalennau gwe bioamrywiaeth Sir Gaerfyrddin: <https://bit.ly/3bDosTK>
- Cynllun Adfer Natur Sir Gaerfyrddin: <https://bit.ly/3oBFQlu>
- Partneriaeth Bioamrywiaeth Cymru: <https://bit.ly/3bCVWsm>



Cofnodion rhywogaethau yn y ward hon a gedwir gan Ganolfan Wybodaeth Bioamrywiaeth Gorllewin Cymru - Rhagfyr 2020



Helpwch i gofnodi'r rhywogaethau sydd yn eich ardal

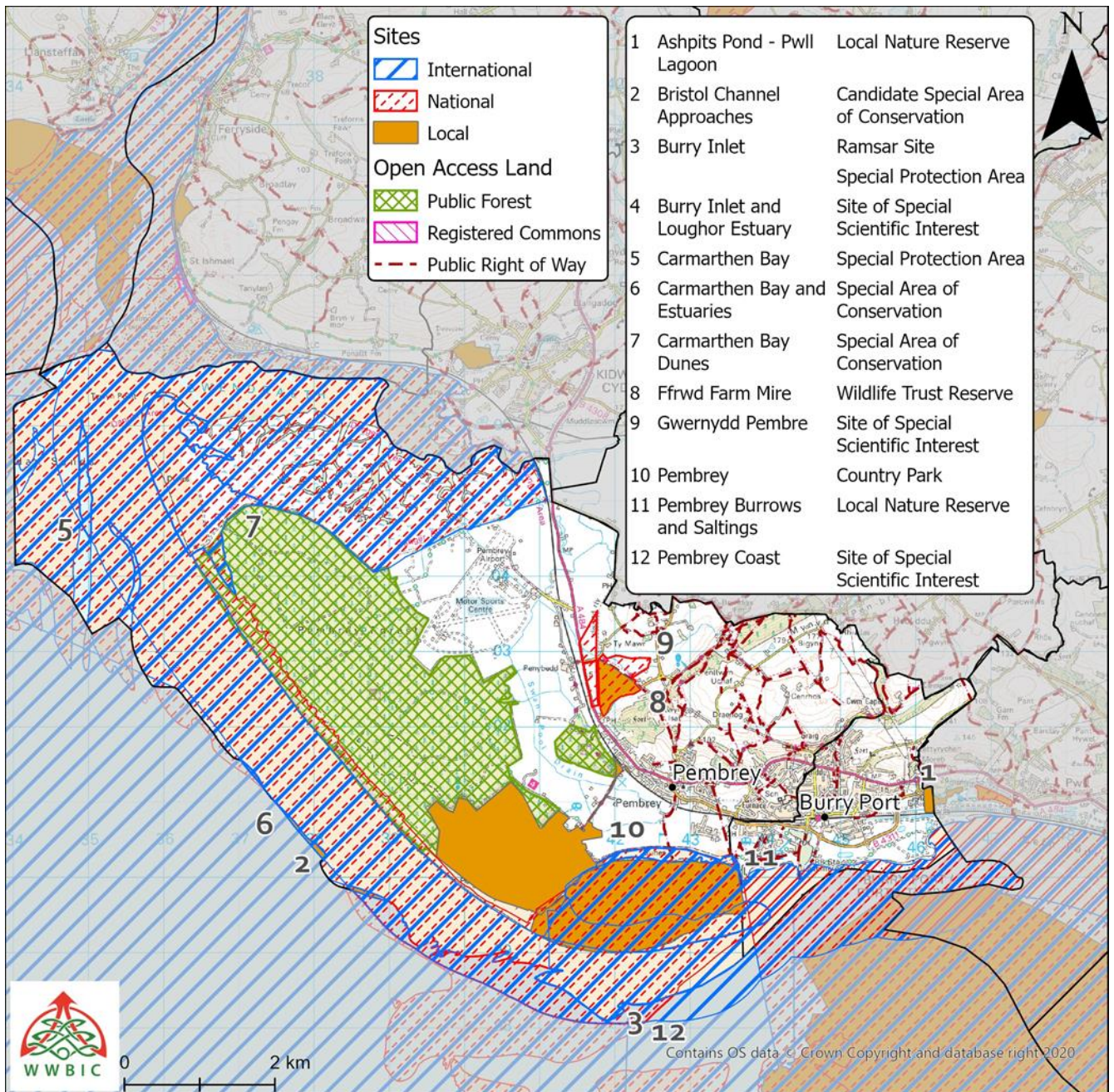
Mae Canolfan Wybodaeth Bioamrywiaeth Gorllewin Cymru (WWBIC) yn ffynhonnell werthfawr o wybodaeth am fywyd gwylt y sir a gall unrhyw un gyfrannu. Mae rhywogaethau cyffredin yn aml yn cael eu tangofnodi fel nad oes angen i chi fod yn arbenigwr.

Mae gan WWBIC lawer o gofnodion biolegol ar gyfer Pen-bre a Phorth Tywyn (gweler y map uchod).

Beth am gofnodi'r rhywogaethau rydych yn eu gweld yn eich gardd neu tra byddwch allan am dro? Mae sawl ffordd y gallwch gofnodi gyda WWBIC, drwy e-bost, ar wefan WWBIC neu ddefnyddio Ap LERC Cymru. Gellir gweld rhagor o wybodaeth yma: <https://www.wwbic.org.uk/wildlife-recording/>

Mae llawer o wefannau a all helpu i adnabod rhywogaethau. Os ydych ar y cyfryngau cymdeithasol beth am ymuno â Chofnodi Biolegol Gorllewin Cymru (www.facebook.com/groups/westwalesbiorecording/)

Safleoedd arbennig yn eich Ward



Mae'r map hwn yn tynnu sylw at y safleoedd arbennig ar gyfer bywyd gwylt yn eich ward a hefyd, lleoedd i fynd am dro ac ymweld â nhw ym Mhen-bre a Phorth Tywyn.

➡ Yn Sir Gaerfyrddin mae gennym rwydwaith o safleoedd 'dynodedig' sy'n cael eu diogelu ar lefel genedlaethol neu ryngwladol - dyma'r enghreifftiau gorau o gynefinoedd penodol yn Sir Gaerfyrddin neu hyd yn oed yn y DU a/neu leoedd lle mae rhywogaethau pwysig yn byw. Y safleoedd hyn yw congffeini gwaith cadwraeth, gan ddiogelu craidd ein treftadaeth naturiol.

Hoffech chi wybod mwy? Ewch i wefan Cyfoeth Naturiol Cymru - <https://bit.ly/3qFgdee>

Sylwer: Nid oes gan y safleoedd gwarchoddedig hyn fynediad cyhoeddus o reidrwydd oni bai bod ganddynt Hawl Dramwy Gyhoeddus yn mynd trwyddynt neu eu bod ar Dir Mynediad Agored (gweler y dudalen nesaf).

➡ Yn lleol mae gennym hefyd warchodfeydd natur â chynefinoedd a rhywogaethau pwysig sy'n cael eu rheoli gan ystod o sefydliadau. Rhagor o fanylion: <https://bit.ly/3t9m4Kt>



➡ Mae gan eich ward rwydwaith o Hawliau Tramwy Cyhoeddus. Mae'r llwybrau troed hyn yn agored i bawb eu mwynhau ac yn ffordd wych i chi archwilio eich ardal leol a'r cynefinoedd a'r bywyd gwylt sydd ynddi. Mae gan y sir hefyd ardaloedd o 'Dir Mynediad Agored'.



➡ Mae 'Tir Mynediad Agored', o dan Ddeddf Cefn Gwlad a Hawliau Tramwy (2000), yn cynnwys tir agored (mynyddoedd a rhostiroedd) a 'thir comin cofrestredig'. Mae hefyd yn cynnwys ardaloedd o 'dir penodedig' lle mae rheolwyr fel Cyfoeth Naturiol Cymru yn caniatáu mynediad am ddim. Yn yr ardaloedd hyn cewch gerdded lle bynnag y dymunwch, ac yn y coedwigoedd a reolir gan Cyfoeth Naturiol Cymru cewch hefyd fynd ar gefn ceffyl neu feicio ar draciau'r goedwig, ond byddwch yn ystyriol o ddefnyddwyr eraill. Rhagor o fanylion: <https://bit.ly/3oAZLkC>



➡ Mae Hawliau Tramwy Cyhoeddus yn cynnwys llwybrau troed, llwybrau ceffylau, cilffyrdd cyfyngedig a chilffyrdd sy'n agored i bob math o draffig. Mae dros 2400km o Hawliau Tramwy Cyhoeddus ledled Sir Gaerfyrddin sy'n darparu gwahanol lefelau o fynediad cyhoeddus oddi ar y ffordd, o gerdded i farchogaeth a beicio. Mae gan bob un ei chymeriad unigryw ei hun, efallai bod gennych eisoes ffefryn. Rhagor o fanylion: <https://bit.ly/3vhupog>



➡ Mae'r mapiau yn y proffil hwn yn fapiau Arolwg Ordnans - maent yn ffordd wych o'ch helpu i ddod o hyd i Hawliau Tramwy Cyhoeddus a Thir Mynediad Agored lleol naill ai trwy fapiau papur neu drwy'r ap ffôn. Rhagor o fanylion: <https://bit.ly/2Wi52Mo>



➡ Mae gan y sir hefyd nifer o lwybrau beicio dynodedig, ac mae llawer ohonynt yn rhan o'r Rhwydwaith Beicio Cenedlaethol a rhwydwaith Teithio Llesol Sir Gaerfyrddin. Mae dros 100km o lwybrau beicio dynodedig yn y sir. Rhagor o fanylion: <https://bit.ly/3gQopVC> a <https://bit.ly/2OLDLkh>



➡ Tra byddwch allan am dro - cadwch at y Cŵd Cefn Gwlad bob amser - <https://bit.ly/3oyOGRm>

Llwybrau cerdded/safleoedd lleol i'w harchwilio

Efallai bod gennych eisoes eich hoff lwybr cerdded yn eich ardal leol, lle byddwch yn profi'r newidiadau tymhorol trwy gydol y flwyddyn. Efallai eich bod yn cerdded yr un llwybr yn rheolaidd, ond ni fydd bywyd gwylt yn gwneud hynny. Felly cadwch eich llygaid ar agor, mae rhywbeth newydd i'w weld neu brofi bob amser. Beth am gerdded ffordd arall? Efallai y byddwch yn gweld rhywbeth gwahanol gyda'r un golygfeydd, ond mewn ffordd wahanol.

Dywedwch wrthym am eich hoff lwybr cerdded neu'ch hoff lle - dyma rai syniadau.

Cyffredinol

- ➡ Mae pedwar grŵp '**Cerddwyr**' lleol yn Sir Gaerfyrddin sy'n archwilio'r sir. I gael rhagor o wybodaeth am grwpiau 'Cerddwyr' yn Sir Gaerfyrddin, ewch i: <https://bit.ly/3r6xZZn>
- ➡ Mae Cerdded Iach Sir Gaerfyrddin yn fenter sy'n ceisio annog pobl o bob oed a gallu i fanteisio ar y buddion corfforol, cymdeithasol ac iechyd meddwl a gynigir trwy gerdded mewn grwpiau o bobl o'r un meddylfryd. Mae'n gwneud hyn trwy sefydlu grwpiau cerdded o amgylch y sir. Rhagor o fanylion: <https://bit.ly/3cnmCHu>
- ➡ Mae gwefan **Darganfod Sir Gâr** yn hyrwyddo llwybrau cerdded a beicio lleol: <https://bit.ly/3cpxowX>

Rhai awgrymiadau lleol:

Parc Gwledig Pen-bre
Ffrem Ffrwd Mire

Coedwig Pen-bre
Llwybr yr Arfordir

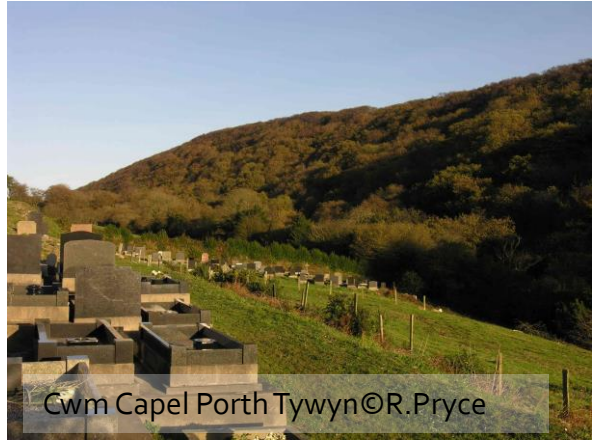
Coed Penybedd
Camlas Pen-bre

Twyni Pen-bre GNLI

Eich Ward - Dyma rai o'r lluniau yr ydych wedi'u cyflwyno i ni



Coedwig Pen-bre



Cwm Capel Porth Tywyn © R. Pryce



Clwyth Fawr Gopog © K. Bailey



Gwyfyn Ymerawdwr © A. Dare



Slefren fôr © G. Houghton



Madfall © K. Bailey