

I'w osod

Unedau Manwerthu/Swyddfeydd/Storio

Amrywiaeth o unedau ar gael yn Yr Hen Farchnad, Llandeilo



Adfywio Marchnad Nwyddau Hanesyddol Llandeilo

Unedau manwerthu, swyddfa a busnes o fewn yr adeilad
marchnad hanesyddol sydd newydd ei ailddatblygu

Ystod eang o feintiau o 8 m.sg/85tr.sg i 67m.sg/728tr.sg

Disgrifiad

Disgwylir i'r gwaith o adnewyddu Neuadd Farchnad Llandeilo, restredig Gradd II, gael ei gwblhau erbyn mis Mawrth 2023. Bydd y cynllun yn dod â'r adeilad yn ôl i ddefnydd economaidd ac yn darparu gofod cyflogaeth o ansawdd uchel i'r dref a'r ardal leol. Bydd yr Adeilad yn cynnig tri llawr o ofod defnydd cymysg, a'r prif ddefnydd fydd swyddfeydd a gofod ar gyfer busnes, a'r defnyddiau eraill fydd manwerthu a'r Caffi. Mae'r swyddfeydd wedi'u lleoli ym mhob rhan o'r adeilad ar y Llawr Gwaelod, y Llawr Isaf a'r Llawr Uchaf/To, mae'r gofod manwerthu wedi'i lleoli ar hyd ffryntiad Heol Caerfyrddin a'r Caffi ar hyd ffryntiad y Ffordd Newydd. Bydd hefyd neuadd farchnad/digwyddiadau yng nghanol yr adeilad, gyda'r gofod wedi'i lleoli'n gyfleus i'r Caffi. Mae lleoedd parcio i staff ar gael yn y maes parcio newydd ger yr adeilad. Bydd gan y swyddfeydd ar y Llawr Uchaf fynediad a defnydd teras to. Bydd y Caffi, y gofod manwerthu a'r ardal ddigwyddiadau gyda'i gilydd yn chwarae rhan allweddol wrth ddenu ymwelwyr a masnach i'r adeilad.

Mae nodweddion yr adeilad yn cynnwys:

- Band eang ffibr ar gyfer pob uned, hyd at 900mb o gyflymder, yn amodol ar gontract a ddewisir gan y tenant.
- liff 8 teithiwr/anabl i'r llawr cyntaf
- Lloriau concrit gyda gorchudd llawr finyl masnachol o ansawdd uchel
- Un lle parcio i bob uned
- Dau le ailwefru cerbydau trydan ar gyfer yr adeilad
- Gwresogi nwy neu trydan gyda rheiddiaduron wedi'u gosod ar y wal
- Toiledau a cheginau cymunedol ar y llawr gwaelod a'r llawr cyntaf

Lleoliad

Wedi'i lleoli yng nghanol Llandeilo, mae neuadd y farchnad yn adeilad rhestredig Gradd II a godwyd yn y 1830au. Mae Llandeilo yn dref hanesyddol yn Sir Gaerfyrddin sydd hanner ffordd rhwng Caerfyrddin a Llanymddyfri, wedi'i lleoli wrth groesi Afon Tywi ger yr A483 ar bont garreg o'r 19eg ganrif.



Gellir gweld fideos cynnydd ar y ddolen ganlynol:

<https://www.sirgar.llyw.cymru/cartref/busnes/datblygu-a-buddsoddiad/llandeilo-market-hall/>

Llefydd ar gael

Bydd yr adeilad yn cynnig tri llawr o ofod defnydd cymysg, yn cynnwys swyddfeydd a gofod busnes, unedau manwerthu, a'r Caffi.

Yr Hen Farchnad - Atodlen				
Disgrifiad	Uned Rhif	Area (Sq.ft)	Rhent Blynnyddol	Rhent Misol (h.g. TAW)
Llawr Gwaelod				
Caffi	1	983	By tender	By tender
Manwerthu Llawr Gwaelod	2	311	4351	363
Manwerthu Llawr Gwaelod	3	728	7277	606
Swyddfa/ystafell gynadledda*	4	233		
Ystafell cyfarfod*	5	87		
Swyddfa Llawr Gwaelod*	6	85	1184	99
Swyddfa Llawr Gwaelod*	7	141	1974	165
Defnydd Busnes/Storio Llawr Gwaelod	8	305	2748	229
Defnydd Busnes/Storio Llawr Gwaelod	9	330	2968	247
Swyddfa Llawr Gwaelod	10	250	3507	292
Swyddfa Llawr Gwaelod	11	275	3852	321
Swyddfa Llawr Gwaelod	12	337	3707	309
Swyddfa Llawr Gwaelod â Mesanîn	13	367	4033	336
Allanol				
Swyddfa Mews/Gofod Busnes	14	441	5291	441
Swyddfa Mews/Gofod Busnes	15	633	6330	528
Swyddfa Llawr Cyntaf				
Swyddfa Llawr Cyntaf*	16	122	1712	143
Swyddfa Llawr Cyntaf	17	531	5310	443
Swyddfa Llawr Cyntaf*	18	313	3760	313
Swyddfa Llawr Cyntaf	19	311	3727	311
Swyddfa Llawr Cyntaf	20	551	5510	459
Swyddfa Llawr Cyntaf	21	177	2479	207
Swyddfa Llawr Cyntaf*	22	139	1943	162

*Taliadau trydan i'w cadarnhau

Trethi busnes

Nid yw gwerthoedd ardrethol yr unedau wedi'u hasesu eto. Y gyfradd yn y £ ar gyfer 2023-24 yw £0.535. Mae rhyddhad ardrethi ar gyfer busnesau bach yng Nghymru yn berthnasol ar hyn o bryd. Mae busnesau bach sydd â gwerth ardrethol hyd at £6000 yn cael rhyddhad o 100% ac mae'r rhai sydd â gwerth ardrethol rhwng £6,001 a 12,000 yn cael rhyddhad taprog o 100% i sero. Mae rhagor o gynlluniau disgownt ardrethi ar gael ar gyfer gwahanol sectorau busnes – gellir cael gwybodaeth fanwl gan ardrethi@sirgar.gov.uk ffôn.01554 742330

Defnyddiwr

Mae Caniatâd Cynllunio ar gyfer yr adeilad ar gyfer cymysgedd o ddefnyddiau gan gynnwys y canlynol: Manwerthu (Dosbarth A1) sy'n addas ar gyfer yr unedau ar hyd ffryntiad Stryd Caerfyrddin ac o amgylch yr ardal ddigwyddiadau, yn dibynnu ar y galw.

Caffi (Dosbarth A3) wedi'i ddyrannu i Uned 1 ar flaen Ffordd Newydd/Stryd Caerfyrddin.

Busnes a Swyddfa (Dosbarth B1) ar y llawr gwaelod, y llawr gwaelod isaf, mews a'r llawr uchaf. Efallai y bydd y Cyngor yn ystyried cynnig unedau blaen Stryd Caerfyrddin at ddefnydd busnes yn amodol ar y cynnig.

Mae'r Cyngor yn cadw'r hawl i wrthod defnydd neu ddyraniad penodol os yw'n ystyried bod y cynnig yn amhriodol ar gyfer rheolaeth orau'r adeilad.

Gwybodaeth Gosod

Cynigir yr eiddo ar delerau prydles atgyweirio mewnol hyblyg wedi'u contractio allan o Ddeddf Landlord a Tenant 1954 gyda chymalau terfynu rheolaidd i denantiaid yn unig ar ôl y flwyddyn gyntaf. Bydd angen bond o leiaf o £500, i'w gadw tan wyliau a'i ddychwelyd cyn belled â bod yr eiddo mewn cyflwr boddhaol ac nad oes ôl-ddyledion.

Termau Eraill

- Yswiriant – adeiladau, costau y gellir eu hadennill oddi wrth y Tenant. Tenant i yswirio cynnwys, atebolrwydd cyhoeddus a chyflogwr, gwydr lle bo'n briodol.
- Alcohol – dim gwerthu alcohol o'r eiddo.
- Oriau masnachu: ar gyfer defnydd manwerthu o leiaf 10.00am i 4.00pm 5 diwrnod yr wythnos ac i gynnwys dydd Sadwrn.
- Ni chaniateir is-osod ac aseiniadau.
- Treuliau – i'w talu gan y tenant gan gynnwys trethi busnes, dŵr, trydan, ffôn, sbwriel ac ati. Mae'r rhan fwyaf o'r unedau sydd ar gael i'w rhentu yn cael cyfleustodau wedi'u cyflenwi a'u talu'n uniongyrchol i'r cwmni cyfleustodau.
- Bydd pob cynnig gan denantiaid gan gynnwys addasiadau anstrwythurol ac arwyddion yn cael eu trafod gyda'r Landlord a'u hystyried ganddo.

Bydd angen tystlythyrau masnach a banc, ac mae'r Cyngor yn cadw'r hawl i wneud unrhyw ymholiadau credyd y bernir eu bod yn angenrheidiol.

Polisi Iaith Gymraeg

Yn unol â'r Polisi Iaith Gymraeg, bydd angen i chi weithredu'n ddwyieithog i gynnwys arwyddion dwyieithog mewnol ac allanol yn yr eiddo. Mae gwasanaeth cyngor a chymorth yn ogystal â chyfieithu a phrawfddarllen am ddim ar gael. I gael gwybodaeth, ewch i www.sirgar.llyw.cymru/cartref/busnes a chliciwch ar 'Y Gymraeg mewn Busnes'.

Costau cyfreithiol

Mae pob Parti i fod yn gyfrifol am ei gostau cyfreithiol ei hun yr eir iddynt yn y trafodiad hwn.

TAW

Mae TAW yn daladwy ar y ffioedd rhentu – 20% ar hyn o bryd.

Am fanylion pellach, cysylltwch â:

Ffôn. 01267 246246

Ebost: ystadau@sirgar.llyw.cymru

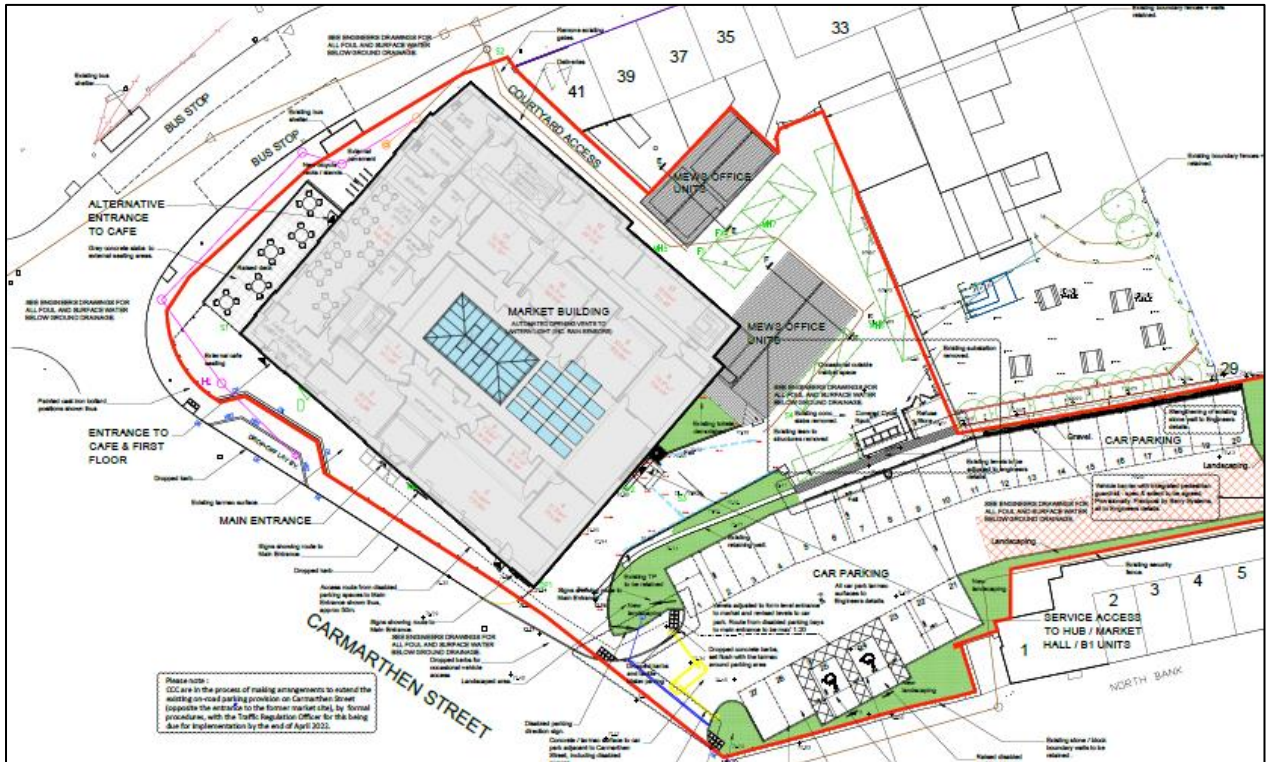
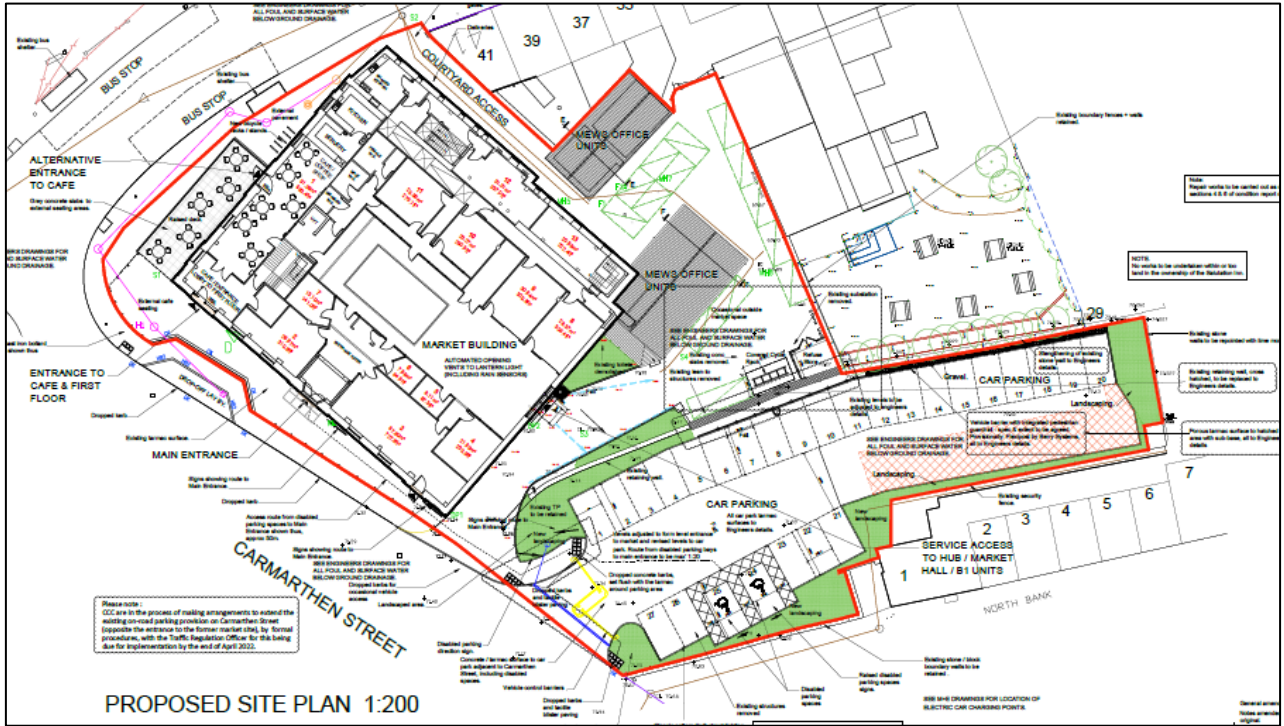
Eiddo ac Adfywio
Neuadd y Sir
Caerfyrddin
SA31 1JP

Cysylltiadau: Sonia Qualters, Rheolwr Ystadau
Richard Evans, Rheolwr Eiddo



These particulars are intended to give a fair description of the property but are set out for guidance only. Their accuracy cannot be guaranteed, and you should satisfy yourself by inspection or otherwise as to their correctness. Carmarthenshire County Council is obliged to consider all offers received in respect of this property up until the exchange of contracts. It is not obliged to accept the highest or any offer.

Cynlluniau'r Safle



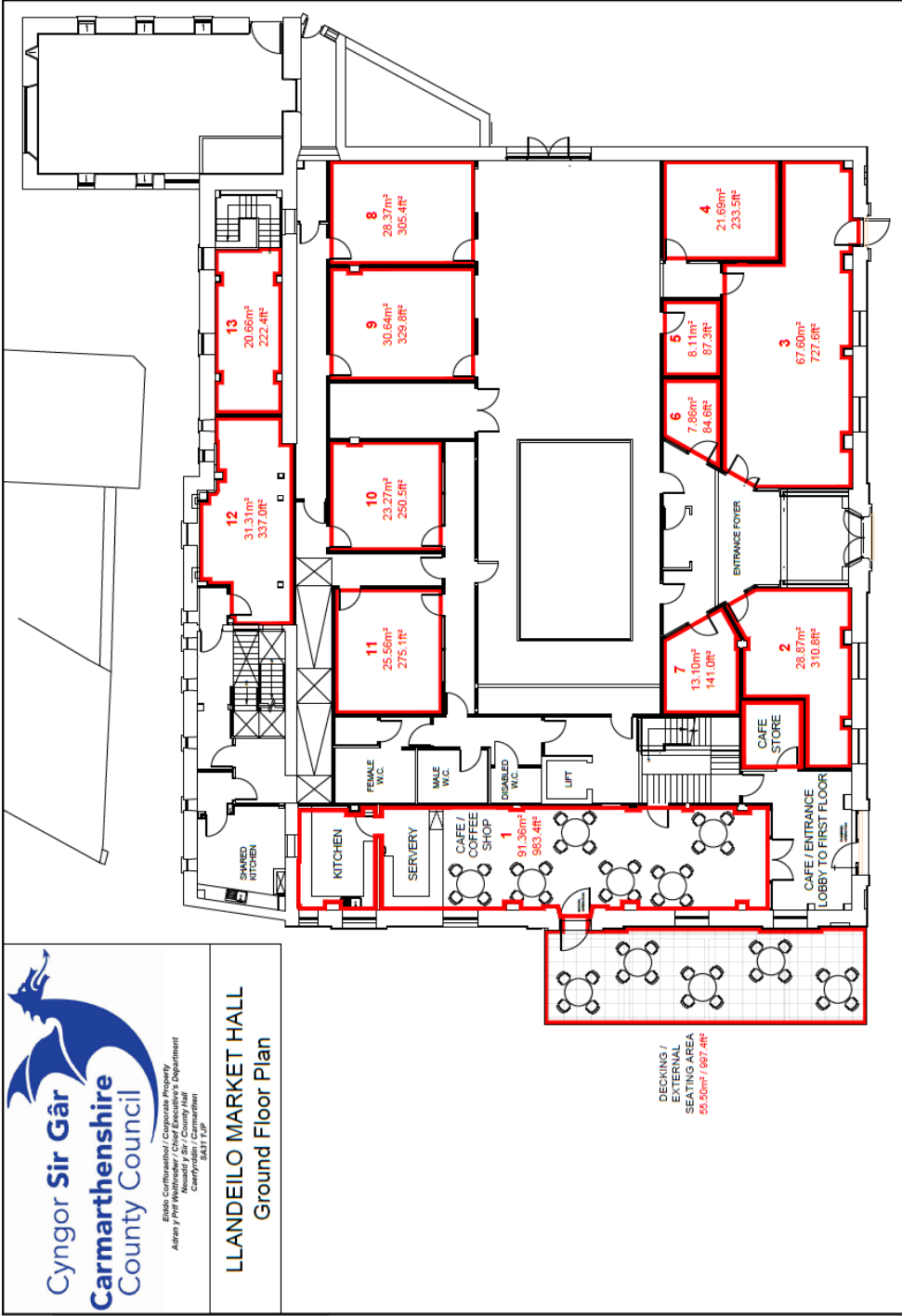
LLANDEILO MARKET HALL

Roof Level Floor Plan



LLANDEILO MARKET HALL

Ground Floor Plan





Bêla Cymuned / Community Development
Adran / Department / Local Authorities / Department
Menter / Support / County WMA / Engagement
Cwmwl / Connections
2021 / 2021

LLANDEILO MARKET HALL
Lower Ground Floor Plan

