

# BUDDIANNAU NET BIOAMRYWIAETH : DEILIAID TAI

## Ar gyfer pwy mae'r nodyn cyfarwyddyd hwn?

Mae'r nodyn cyfarwyddyd hwn yn bennaf ar gyfer ymgeiswyr cynllunio sydd â cheisiadau yn ardal gynllunio Cyngor Sir Fynwy sy'n perthyn i'r categori Deiliad Tai a all gynnwys cynigion megis addasiadau.

## Paham fod arnom angen y nodyn cyfarwyddyd hwn?

Mae bywyd gwyllt Cymru yn parhau i ddirywio yn ôl adroddiad Sefyllfa Byd Natur 2019<sup>1</sup>, gyda'r canfyddiadau diweddaraf yn dangos bod un o bob chwe rhywogaeth yng Nghymru mewn perygl o ddiflannu. Mae'r rhain yn cynnwys rhywogaethau eiconig fel gwiwerod coch a llygod y dŵr, a oedd unwaith yn gyffredin yng Nghymru ac sydd bellach wedi'u cyfyngu i ychydig o safleoedd yn unig.

Yn lleol, datgelodd Adroddiad Sefyllfa Byd Natur Gwent Fwyaf<sup>2</sup> fod adar y bwn yn ôl ar Wastadeddau Gwent, a'n cytreff mwyaf o ystumod pedol yn ffynnu, ond mae ein heogiaid yn brwydro, rydym yn colli cornchwiglod, ac mae ein gwiberod bron wedi diflannu.

Mae adnoddau naturiol Cymru dan bwysau ac yn wynebu heriau megis llygredd, newid yn yr hinsawdd a difrod i'r ecosystemau sy'n darparu'r pethau sydd eu hangen arnom, fel bwyd, dŵr ffres ac aer glân. Mae'r effeithiau hyn ar ein hadnoddau naturiol yn ganlyniad i'r dewisiadau a wnawn bob dydd. Maent yn peri risg i wydnwch ein hecosystemau, a fydd yn effeithio ar lesiant pobl nawr ac yn y dyfodol<sup>3</sup>.

## Y Polisi a Deddfwriaeth

Mae polisi cynllunio yng Nghymru yn nodi gofyniad clir i ddatblygiadau wella bioamrywiaeth.

Mae Polisi Cynllunio Cymru (PCC) 11<sup>4</sup> yn nodi bod yn rhaid i awdurdodau cynllunio geisio cynnal a chadw a gwella bioamrywiaeth wrth gyflawni eu swyddogaethau. Mae hyn yn golygu y dylai datblygiad beidio ag achosi unrhyw golled sylweddol o gynefinoedd neu boblogaethau o rywogaethau, yn lleol nac yn genedlaethol a darparu budd net i fioamrywiaeth<sup>5</sup>. Mae'r polisi hwn a pholisïau dilynol ym Mhenod 6 o Bolisi Cynllunio Cymru 11 yn ymateb i Adran 6 o Ddeddf Dyletswydd yr Amgylchedd (Cymru) 2016.

Mae'r llythyr 'Annwyl Orchymyn Prynu Gorfodol' gan Lywodraeth Cymru dyddiedig 23 Hydref 2019<sup>5</sup> yn ei gwneud yn glir ble ni chynigir gwella bioamrywiaeth fel rhan o gais, bydd pwysau sylweddol ei absenoldeb, ac oni bai bod ystyriaethau perthnasol arwyddocaol eraill yn nodi fel arall, iddo bydd angen gwrthod caniatâd.

## Felly beth allaf i wneud i ddarparu Buddiant Net Bioamrywiaeth?

Mae creu a gwella cynefinoedd lled-naturiol fel y disgrifr yn y tabl ar y dudalen nesaf yn gwella cysylltedd ar gyfer amrywiaeth o rywogaethau megis ystumod, adar, draenogod, amffibiaid, ymlusgiaid, ac infertebratau a gall arwain at fuddiant net bioamrywiaeth. Gellir hefyd ystyried darparu cynefinoedd artiffisial lle bo'n briodol, gallech ystyried darparu blychau i'w defnyddio gan ystumod, adar, draenogod (gan gynnwys darparu bylchau draenogod) neu beillwyr fel gwenyn a phryfed eraill.

Lle nad yw'r cynigion datblygu yn cynnig lleoliadau priodol i'w hystyried yn ddarpariaeth nythu neu glwydo integredig, yna gellid ystyried blychau wedi'u gosod ar goed neu waliau. Rydym yn cynghori defnyddio blychau nythu/clwydo o fath 'woodcrete', gan fod y rhain wedi'u gwneud o ddeunyddiau hirhoedlog, gwydn ac yn fwy tebygol o bara trwy gydol oes yr adeilad o gymharu â blychau pren.

Os ydych chi'n ystyried yr opsiwn hwn, yna mae'n bwysig gosod blychau mewn ardaloedd a safleoedd priodol a'u lleoli nhw fel y gallant apelio orau i'r rhywogaeth honno.

## Ystyried bioamrywiaeth yn eich dyluniad

Lle mae tebygolrwydd rhesymol y bydd eich cynnig cynllunio yn cael effaith andwyol ar bioamrywiaeth bwysig, bydd yr awdurdod cynllunio angen gwytodaeth am y rhywogaeth/cynefinoedd ac i ba raddau y gallent gael eu heffeithio gan y datblygiad arfaethedig cyn rhoi caniatâd cynllunio. Bydd y math o asesiad sydd ei angen yn amrywio.

Hyd yn oed os yw eich cynnig cynllunio yn annhebygol o gael effaith andwyol ar foamrywiaeth bresennol, fel awdurdod lleol mae gennym ddyletswydd o hyd i fod yn rhagweithiol wrth hyrwyddo gwelliannau i foamrywiaeth. Un o'r ffyrdd y gallwn wella cysylltedd ecolegol a sicrhau enillion bioamrywiaeth net yw sicrhau bod pob cais cynllunio gan ddeiliaid tai yn cynnwys ystyriaeth i wella bioamrywiaeth.



monmouthshire  
sir fynwy

Gwent Fywaf Hydwyth  
A Resilient Greater Gwent

Ariennir gan  
Lywodraeth Cymru  
Funded by  
Welsh Government

MonLife  
Ar gyfer meddwl, corff ac enaid ein cymuned  
For the mind, body and soul of our community

Monmouthshire and  
Newport Local Nature  
Partnership Partneriaeth Natur  
Lleol Sir Fynwy a  
Chasnewydd

<sup>1</sup> State of Nature Wales 2019 | WWF

<sup>2</sup> Blaenau Gwent CBC: Resilient Greater Gwent (blaenau-gwent.gov.uk)

<sup>3</sup> Natural Resources Wales / State of Natural Resources Report (SoNaRR) for Wales 2020

<sup>4</sup> Planning Policy Wales - Edition 11 (gov.wales)

<sup>5</sup> Securing-biodiversity-enhancements.pdf (gov.wales)



# BUDDIANNAU NET BIOAMRYWIAETH : DEILIAID TAI

## Blychau ystumod

Gall Blychau Ystumod ddarparu cyfleoedd clwydo i ystumod lle mae mynediad i glwydi coed ac adeiladau addas yn gyfyngedig.

Lleoli blychau:

- Lle rydym yn gwybod bod ystumod yn bwydo ac yn gwibio (yn agos i gloddiau a llinellau coed);
- Yn ddefnyddio o 4m uwchben y ddaear (lle mae gosod y blwch yn ddiogel yn bosibl);
- I ffwrdd o ffynonellau golau artiffisial (i'w hamddiffyn rhag creaduriaid ysglyfaethus); a
- Yn gysgodol rhag gwyntoedd cryf ac yn agored i'r haul am ran o'r dydd (de, de-ddwyrain neu dde-orllewin fel arfer).

Mae angen amser ar ystumod i ddod o hyd i gartrefi newydd a'u harchwilio, a gall gymryd sawl mis neu hyd yn oed flynyddoedd cyn i'r blychau gael preswylwyr – byddwch yn amyneddgar! Unwaith y bydd ystumod yn dod o hyd i le y maent am fyw ynddo gallant ddechwyn dro ar ôl tro.

**A fyddch gystal â nodi gan fod ystumod yn agored i aflonyddwch ac wedi'u hamddiffyn yn llawn o dan gyfraith y DU, dim ond gweithiwr ystumod trwyddedig ddylai agor blychau.**

Dolen ddefnyddiol - [Gosod eich bocs - Blychau Ystumod - Cadwraeth Ystumod](#)



## Blychau adar

Mae blychau adar yn ffordd hawdd ac effeithiol o ddarparu cynefin ar gyfer a amrywiaeth o rywogaethau adar.

- Dylid gosod blychau nythu ar gyfer y titw, aderyn y to a'r drudwy ddau i bedwar metr i fyny coeden neu wal.
- Oni bai bod coed neu adeiladau sy'n cysgodi'r blwch yn ystod y dydd, rhoch y blwch i wynebu naill ai'r gogledd neu'r dwyrain, gan osgoi golau cryf yr haul a'r gwyntoedd gwlypaf.
- Gwnewch yn siŵr bod gan yr adar lwybr hedfan clir i'r nyth heb unrhyw annibendod yn union o flaen y fynedfa. Gogwyddwch y blwch ymlaen ychydig fel bod unrhyw gurlaw yn taro'r to ac yn bowndio'n glir.

Gellir gosod briciau nythod gwenoliaid duon a chwpanau nythod gwenoliaid a gwenoliaid y bondo dan fondo adeilad i roi cysgod ar gyfer y rhywogaethau hyn. Gellid integreiddio briciau nythod gwenoliaid waliau eich tŷ ac mae'n rhaid iddyn nhw fod o leiaf 5m uwchben wyneb y

Dolen ddefnyddiol - [Where To Put A Bird Box | Nestboxes - The RSPB](#)

Dolen ddefnyddiol - [House Martin Conservation UK & Ireland](#)



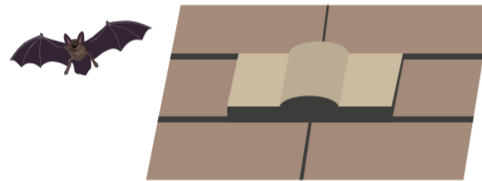
## Pwyntiau mynediad ystumod

Mae creu blychau mynediad ystumod wrth gyflawni gwaith yn un o'r ffyrdd symlaf o ddiogelu manau clwydo presennol ystumod yn y tymor hir. Mae hyn yn aml yn ofynnol ar gyfer gwneud gwaith o fewn y ddeddfwriaeth lem sy'n amddiffyn ystumod a dylech bob amser gael cyngor personol ar gyfer eich prosiect gan arbenigwr cyn symud ymlaen.

Ffordd hawdd o greu mynediad o dan deilsen to yw codi'r deilsen ychydig gydag astell ben neu ddarn bach o deilsen.

Dylai pwyntiau mynediad to ystumod osgoi crwyn to sy'n gallu anadlu, gall y ffibrau hir o fewn y deunyddiau hyn gael eu tynnu allan gan ystumod sy'n clwydo a bygwth i'r ystumod ddrysu. Yn hytrach, argymhellir defnyddio felt to bitwminaid, gan ei fod yn dywyll o ran lliw, gydag arwyneb garw y gall ystumod afael ynddo a bydd yn helpu i gynnal amgylchedd addas a diogel ar gyfer ystumod o fewn gwagle/strwythur y to

Dolen ddefnyddiol - [Creu mynediad i ystumod - Pethau i'w hystyried wrth gynllunio gwaith - Ymddiriedolaeth Cadwraeth Ystumod](#)



## Mynediad Draenogod

Gall draenogod deithio oddeutu un filltir bob nos i chwilio am fwyd a chysgod. Prifffordd draenogod yw cyfres o dyllau a waliau sy'n caniatáu i ddraenogod fynd yn rhydd rhwng gerddi, parciau a rhandiroedd. Mae prifffordd draenogod yn caniatáu iddyn nhw symud o gwmpas heb orfod defnyddio prifffordd dynol a pheryglu cael eu hanafu neu eu lladd gan geir

Dolen ddefnyddiol - [Sut i greu twll draenog | Yr Ymddiriedolaethau Bywyd Gwyllt](#)

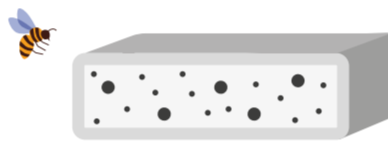


## Briciau gwenyn

Mae briciau gwenyn yn neilltuo cartrefi ar gyfer rhywogaethau o wenyn sy'n nythu mewn ceudodau, megis saerwynn coch a gwenyn deildorol. Anaml mae'r gwenyn hyn yn pigo ac mae'n nhw'n aml ar eu pen eu hun.

Gallai briciau gwenyn fod ar ffurf darpariaeth gyflawn o fewn ffabrig y datblygiad. Blwch integredig yw blwch hunangynhwysol y gellir ei integreiddio i mewn i strwythur wal/adeilad.

Dolen ddefnyddiol - [Briciau Gwenyn Concrid \(wildcare.co.uk\)](#)





# BUDDIANNAU NET BIOAMRYWIAETH : DEILIAID TAI

## Plannu blodau gwyllt a pheillwyr

Yn ogystal â darparu cysgod a mynediad i'ch gardd ar gyfer bywyd gwyllt, gall defnyddio'r planhigion cywir fod o fudd i fioamrywiaeth hefyd.



Plannwch lwyni brodorol ar gyfer eu blodau a'u haeron - bydd y rhain yn denu ieir bach yr haf, gwyfynod, gwenyn, ac adar. Mae llwyni bytholwyrdd yn darparu dail yn y gaeaf a lloches yn ystod misoedd oerach.

Anogwch ystlumod i mewn i'ch gardd trwy blannu blodau sy'n denu pryfed, ar gyfer enghraifft, stoc nos-bersawrus, briallu gyda'r hwyr a lafant. Gall un ystum fwyta hyd at 3000 o wybed y noson!

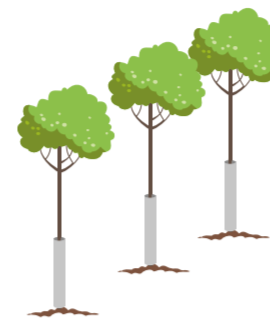
Ar gyfer gerddi llai, mae plannu dringwyr fel gwyddfid, barf yr hen ŵr, pys melys a rhosod yn darparu adnoddau i bryfed beillio heb fod angen gofodau mawr.

**Dolenni defnyddiol** - [Natur Wylt - Rhestrau Sir Fynwy o blanhigion gardd](#)

**Addurnol sy'n berffaith ar gyfer peillwyr.** - [Sir Fynwy](#)

## Plannu gwrychoedd

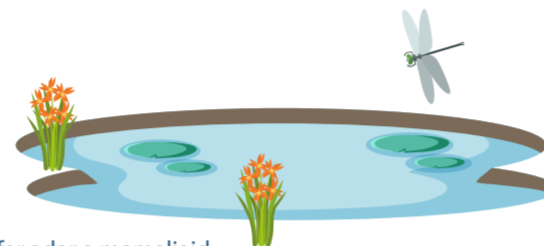
Mae plannu gweirgloddiau newydd sy'n cynnwys llwyni brodorol a choed bychain ar gyfer amrywiaeth o adar, pryfed a mamaliaid.



**Dolen ddefnyddiol** - [PLANNU GWEIRGLODDIAU \(5639\) \(hedgelink.org.uk\)](#)

## Creu Pwll

Mae pwll dŵr croyw bas yn creu cynefin ar gyfer amrywiaeth eang o rywogaethau gan gynnwys pryfed, amffibiaid aplanhigion; yn ogystal â darparu elfen bwysig o adnodd dŵr ar gyfer adar a mamaliaid



**Dolenni defnyddiol** - [Sut i adeiladu pwll | Yr Ymddiriedolaethau Bywyd Gwyllt](#)

**Dolenni defnyddiol** - [Creating Garden Ponds for Wildlife.pdf \(freshwaterhabitats.org.uk\)](#)

## Gwestai pryfed

Mae angen mannau diogel ar bryfed a bwystfildod bach eraill i gysgodi, cuddio rhag anifeiliaid ysglyfaethus a magu eu rhai bach. Gallwch chi eu helpu drwy adeiladu gwesty pryfed yn eich gardd neu mewn ardal y tu allan.



**Dolen ddefnyddiol** - [Sut i Adeiladu Gwesty Pryfed - Coed Cadw](#)

## Plannu coed

Gall coed ddarparu bywyd, cysgod a safleoedd nythu ar gyfer ystod gyfan o anifeiliaid- o bryfed sy'n gwneud eu cartref y tu mewn i'r goeden, i'r gnoceyl y coed sy'n morthwyllo ei ffordd i mewn i'w bwya.



Os oes gennych chi le, efallai y byddwch chi'n penderfynu rheoli coed mewn grŵp bach, fel arall gallwch ddewis glynu gydag un goeden mewn border, gwrych neu lawnt.

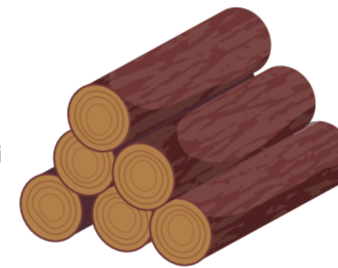
Gall coed conwydd a chollddail ddod â nodweddion gwahanol i'ch gardd ac os yw'n bosibl gall cael y ddau fod o fudd mawr. Bydd coed conwydd bytholwyrdd yn rhoi dail a gwyrddni trwy gydol y flwyddyn, tra bydd rhai collddail yn rhoi amrywiaeth enfawr o ffurf dail a lliwiau yn ogystal â swm tymhorol o ffrwythau a hadau.

Plannwch goed tua 2-3 m oddi wrth ei gilydd (6-9 tr). Osgowch blannu o fewn 4m (12 tr) i dai.

**Dolen ddefnyddiol** - [Plannu Coed Gardd - Yr RSPB](#)

## Creu lloches

Defnyddiwch hen foncyffon marw i greu cartref deniadol a thir bwydo ar gyfer pryfed, llyffantod, madfallod dŵr a gwenyn. Mae'r holl bren sydd wedi pydru, y rhisgl sydd wedi fflawio a'r ddrysa o fylchau bach rhwng y boncyffon yn nefoedd i ystod eang o fywyd gwyllt.



**Dolen ddefnyddiol** - [Creu pentwr o foncyffon ar gyfer bywyd gwyllt | Yr RSPB](#)

## Lleihau lladd gwair

Mae lleihau lladd gwair i ddim ond unwaith neu ddwywaith y flwyddyn yn darparu mwy o flodau ar gyfer peillwyr, yn caniatáu i blanhigion osod hadau a chreu cynefinoedd gwell i anifeiliaid eraill.



**Dolen ddefnyddiol** - [Natur Wylt - Sir Fynwy](#)

