



LLANELLI - SIR GÂR - CYMRU

Pentre Awel

LLANELLI - CARMARTHENSHIRE - WALES

**AR OSOD**

Pentre Awel | SA15 2EZ

**200 tr<sup>2</sup> hyd at 67,242 tr<sup>2</sup>**  
Swyddfeydd Gradd A / Gofod Lab

**Ar gael ganol 2025**

**CANOLFAN**



CGI

Cyngor Sir Gâr  
Carmarthenshire  
County Council

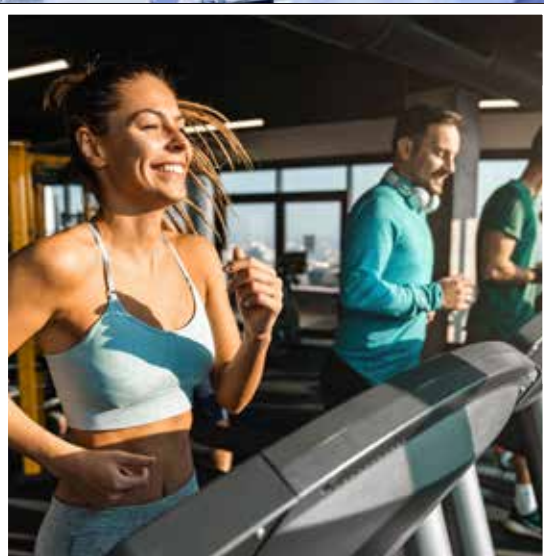
# Pentre Awel

Datblygiadau  
Presennol a'r  
Dyfodol



Cymerwch olwg  
360° o'r safle

# Beth sy'n gwneud Canolfan Pentre Awel yn unigryw i chi.



Croeso i **Canolfan** Pentre Awel, sef hwb busnes o'r radd flaenaf mewn datblygiad newydd, defnydd cymysg ar arfordir trawiadol yng nghanol Parc Arfordirol y Mileniwm, ger traethau helaeth Llanelli. Mae'r safle 83 erw hwn wedi'i gynllunio i ddarparu ystod eang o wasanaethau cymunedol a masnachol, gan ganolbwyntio ar hamdden, iechyd a llesiant.

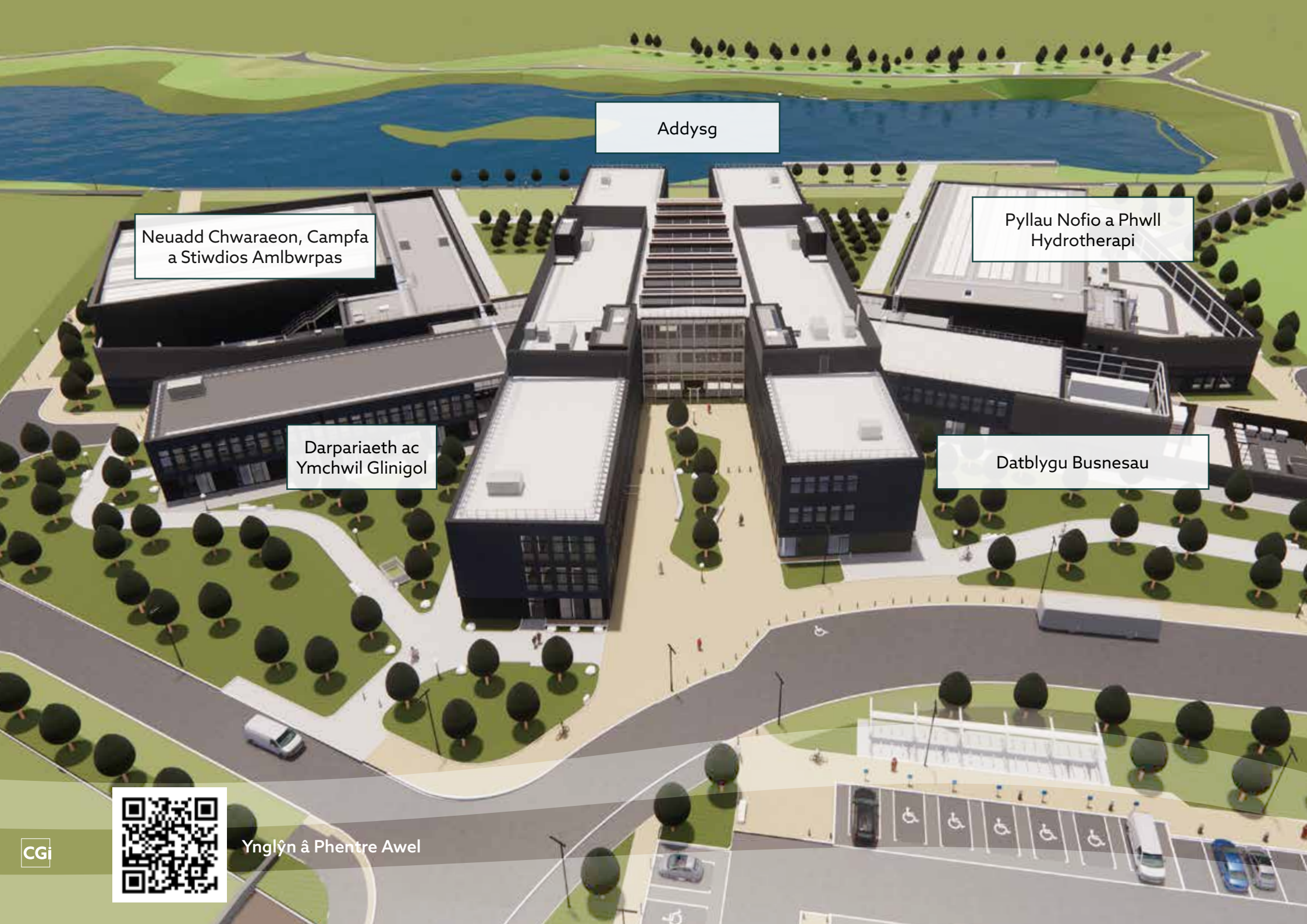
Disgwylir i Bentre Awel agor yng Ngwanwyn 2025, a'r canolbwynt yw **Canolfan**. Mae'r hwb cyfleusterau presennol a newydd yn cynnwys pum adeilad cyd-gysylltiedig gyda chaffi canolog a man cwrdd.

Bydd **Canolfan** Pentre Awel yn gartref i gyfleuster hamdden, caffi, pillau nofio a gwasanaethau cymunedol lleol amrywiol. Bydd yn gwasanaethu fel man canolog ar gyfer sefydliadau'r sector cyhoeddus, y sector preifat a'r trydydd sector gan gynnwys Bwrdd Iechyd Prifysgol Hywel Dda, Prifysgol Abertawe a phartneriaid addysg bellach ac uwch eraill.

Mwynhewch weithfannau hyblyg, WiFi cyflymder uchel, ystafelloedd cyfarfod a mynediad 24 awr, i gyd wedi'u hintegreiddio o gwmpas parcedir gwyrdd.

Mae'r amwynderau ar y safle yn cynnwys campfa, llefydd parcio diogel, a thîm rheoli cyfleuster ymroddedig sy'n sicrhau cyfleustra a chynhyrchiant. Mae'r caffi llawr gwaelod a'r llecynnau digwyddiadau yn gwahodd defnyddwyr i galon fywiog yr adeilad.

Ymunwch â chymuned ffyniannus a thyfwich eich busnes yn **Canolfan** Pentre Awel.



Addysg

Neuadd Chwaraeon, Campfa  
a Stiwdios Amlbwrpas

Pyllau Nofio a Phwll  
Hydrotherapi

Darpariaeth ac  
Ymchwil Glinigol

Datblygu Busnesau



Ynglŷn â Phentre Awel

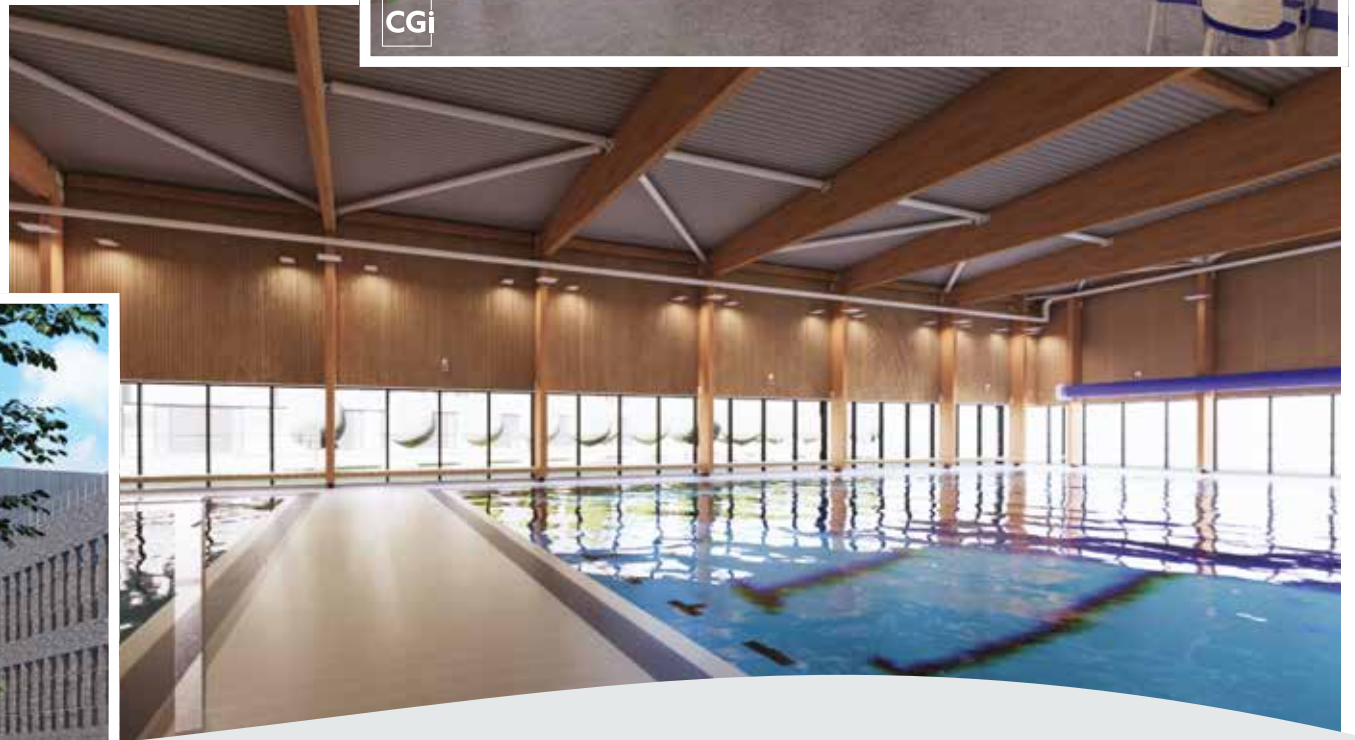
CGi

# Popeth rydych chi ei eisiau.

Mae yna ymdeimlad gwirioneddol o gymuned yn **Canolfan** Pentre Awel.

O rwydweithio anffurfiol yn y caffi i ffrindiau'n cwrdd am goffi neu hyd yn oed i wneud ymarfer corff, mae **Canolfan** Pentre Awel yn cysylltu pobl.

Cartref i fusnesau, ymchwilwyr, y byd academiaidd, y trydydd sector, cleifion, myfyrwyr ac ymwelwyr.



Pwll nofio 8 lôn ar y safle

# Llety.

Bydd **Canolfan** Pentre Awel yn croesawu busnesau yn y sectorau gwyddor bywyd, iechyd, llesiant a gofal cymdeithasol gan gynnig amrywiaeth o swyddfeydd, sy'n dechrau gydag ystafelloedd mor fach â 200 troedfedd sgwâr.

Ond mae **Canolfan** Pentre Awel yn fwy na lle yn unig - mae'n creu gweithfan wedi'i deilwra i'ch anghenion.

Mae ein swyddfeydd wedi'u cynllunio i hybu cynhyrchiant, gan ddarparu amgylchedd sy'n ysbrydoledig ac yn effeithlon.

Rydym yn talu sylw i bob dim, o ddiogelwch i drafnidiaeth a chynnal a chadw, gan sicrhau gweithfan sy'n meithrin effeithlonrwydd, creadigrwydd a chysur.

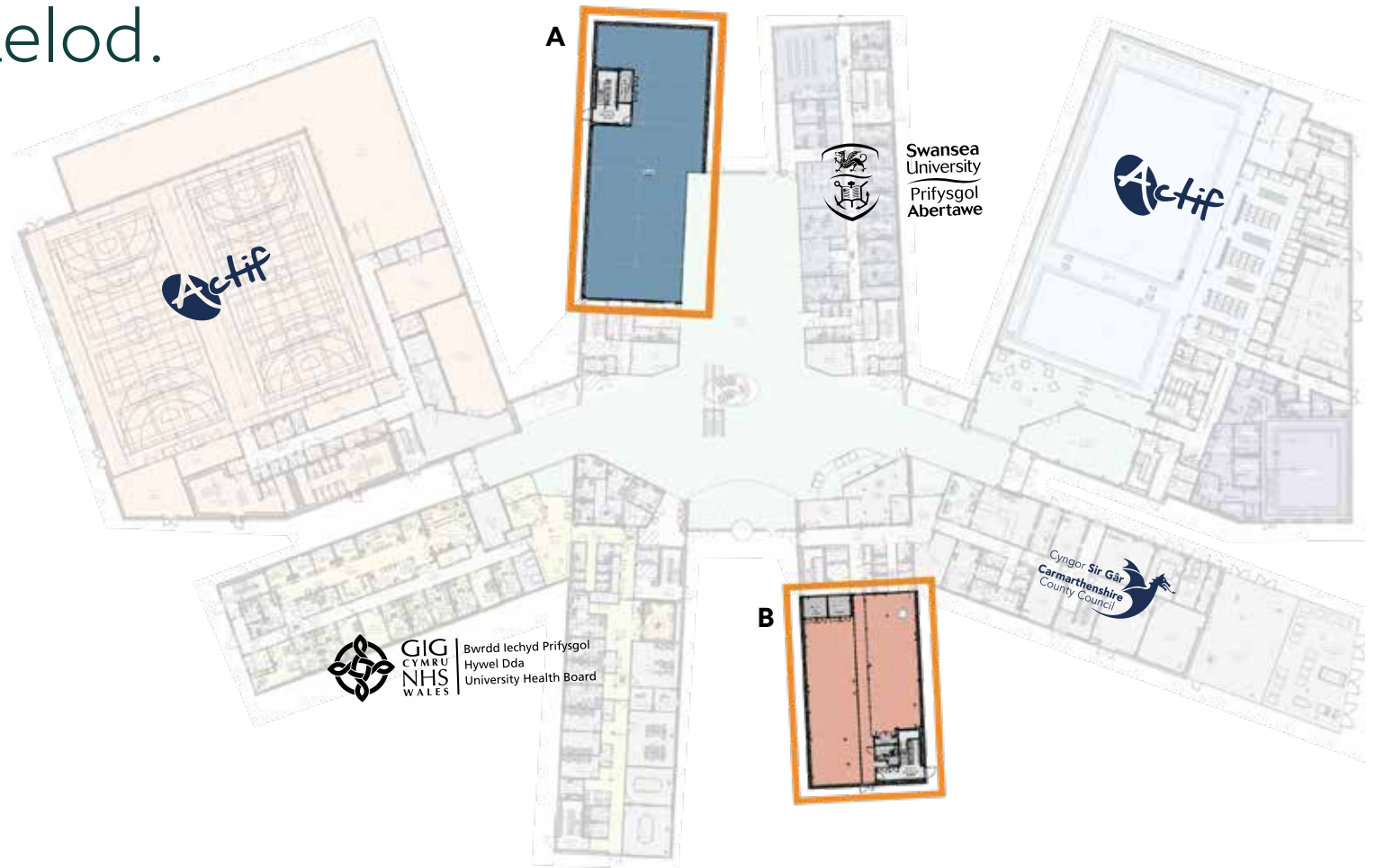
Mae manau busnes **Canolfan** Pentre Awel yn hyblyg a gallant gynnwys busnesau o bob maint, o fusnesau lleol newydd i sefydliadau cenedlaethol.

Mae **Canolfan** Pentre Awel yn rhoi'r cyfle unigryw i chi gael gweithfan sydd wedi'i ddylunio i fodloni'ch gofynion penodol.

	m <sup>2</sup>	tr <sup>2</sup>	
<b>Ail Lawr</b>	398	4,284	
	511	5,500	
	512	5,511	
	403	4,338	
	453	4,876	
	335	3,606	
	<b>2,612</b>	<b>28,115</b>	
<b>Llawr Cyntaf</b>	347	3,735	WEDI'I OSOD
	579	6,232	WEDI'I OSOD
	511	5,500	
	509	5,479	
	469	5,048	
	673	7,244	
	336	3,617	
	323	3,477	
	<b>3,747</b>	<b>40,332</b>	
<b>Llawr Gwaelod</b>	482	5,188	WEDI'I OSOD
	1,193	12,841	WEDI'I OSOD
	2,717	29,246	WEDI'I OSOD
	2,278	24,520	WEDI'I OSOD
	117	1,905	WEDI'I OSOD
	484	5,210	
	330	3,552	
		<b>7,601</b>	<b>81,817</b>
<b>Adeilad (ardal net)</b>	<b>13,960</b>	<b>150,264</b>	

# Llawr Gwaelod.

814 m<sup>2</sup> | 8,762 tr<sup>2</sup>



## Gweithfan

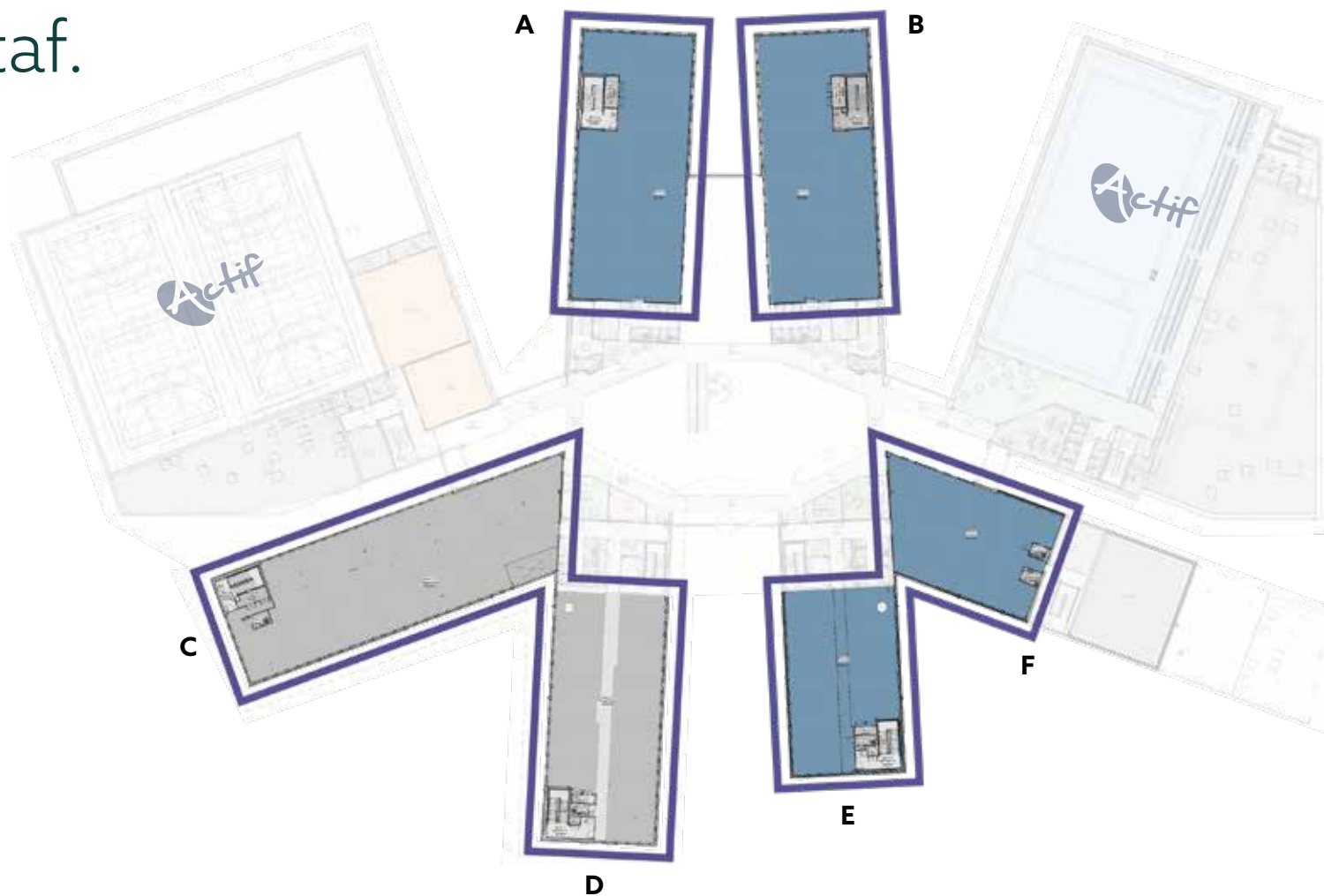
**A** | 484 m<sup>2</sup> | 5,210 tr<sup>2</sup>

## Gofod Lab Posibl

**B** | 330 m<sup>2</sup> | 3,552 tr<sup>2</sup>

# Llawr Cyntaf.

2,821 m<sup>2</sup> | 30,365 tr<sup>2</sup>



## Gweithfan

<b>A</b>	511 m <sup>2</sup>	5,500 tr <sup>2</sup>
<b>B</b>	509 m <sup>2</sup>	5,479 tr <sup>2</sup>
<b>C</b>	673 m <sup>2</sup>	7,244 tr <sup>2</sup>
<b>D</b>	469 m <sup>2</sup>	5,048 tr <sup>2</sup>
<b>E</b>	336 m <sup>2</sup>	3,617 tr <sup>2</sup>
<b>F</b>	323 m <sup>2</sup>	3,477 tr <sup>2</sup>



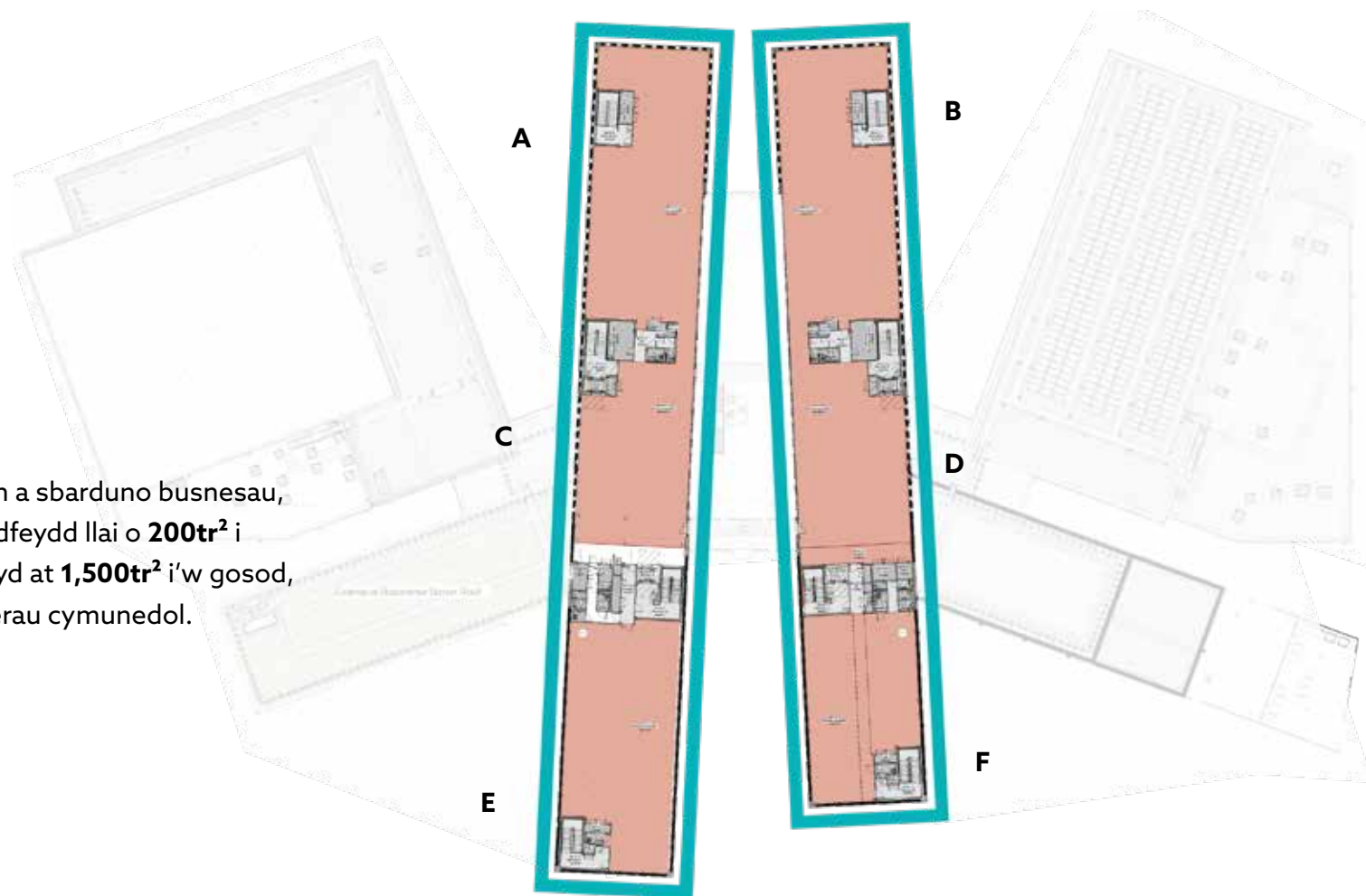
# Ail Lawr.

2,612 m<sup>2</sup> | 28,115 tr<sup>2</sup>

Yr ail lawr yw ein gofod meithrin a sbarduno busnesau, sy'n cynnig cymysgedd o swyddfeydd llai o **200tr<sup>2</sup>** i ystafelloedd canolig a mwy o hyd at **1,500tr<sup>2</sup>** i'w gosod, lleoedd cydweithio a chyfleusterau cymunedol.

## Gweithfan Pwrpasol


<b>A</b>	511 m <sup>2</sup>	5,500 tr <sup>2</sup>
<b>B</b>	512 m <sup>2</sup>	5,511 tr <sup>2</sup>
<b>C</b>	398 m <sup>2</sup>	4,284 tr <sup>2</sup>
<b>D</b>	403 m <sup>2</sup>	4,338 tr <sup>2</sup>
<b>E</b>	453 m <sup>2</sup>	4,876 tr <sup>2</sup>
<b>F</b>	335 m <sup>2</sup>	3,606 tr <sup>2</sup>



# Gofod a golau.

Mae uchder trawiadol yr adeilad canolog yn creu argraff wrth gyrraedd, gan ddangos ein huchelgais i **Canolfan** Pentre Awel fod o'r radd flaenaf ym mhob ffordd.



Cymerwch olwg 

# Crynodeb o'r Cyfleusterau.



Gweithfan  
Hyblyg



Ystafelloedd  
Cyfarfod



Lleoedd parcio  
ar y safle



E-wefru



WiFi  
Cyflymder Uchel



Cysylltiadau  
Trafnidiaeth

## Telerau'r Brydles

Mae'r swyddfeydd ar gael drwy  
brydles newydd am gyfnod y  
cytunir arno.



Aelodaeth gorfforaethol  
o'r gampfa



Caffi a  
Lletygarwch



Llecynnau  
Digwyddiadau



Mynediad  
24 awr



Parcio Beiciau  
Diogel



Cyfleoedd  
rhwydweithio

## Tâl Gwasanaethau

Bydd tâl gwasanaeth yn daladwy  
ar gyfer costau rhedeg a chynnal  
a chadw'r eiddo.



Mannau  
trafod



Tîm rheoli  
cyfleusterau ymroddedig



Pwll  
nofio



Gwasanaethau  
gofal iechyd



Mannau gwyrdd  
awyr agored



Diogelwch  
24 awr

## Pecyn Technegol

Mae Pecyn Technegol ar gael ar  
gais.

Rhagor o fanylion ar gael ar gais.



Llwybrau troed  
cyhoeddus



Lleoedd  
newid



Hygyrch



To Solar  
a Brown



EPC 'A'



BREEAM  
Rhagorol

Lleoedd  
sy'n edrych  
tuag allan.

# Cysylltiadau trafnidiaeth.

Mae gan **Canolfan Pentre Awel** gysylltiadau da o ran trafnidiaeth, sy'n ei gwneud yn hawdd ei chyrraedd o ddinasoedd mawr ac ardaloedd lleol.

Teithio ar y trê'n: Mae Gorsaf Drenau Llanelli tua 0.7 milltir o Bentre Awel. Mae'r orsaf drenau yn darparu gwasanaethau rheolaidd i Abertawe, Caerdydd, Manceinion, Llundain a thu hwnt. Ar y trê'n, mae'r daith i Abertawe yn cymryd tua 20 munud, ac mae'n cymryd tua 1 awr 30 munud i gyrraedd Caerdydd.

Teithio ar y bws: mae llwybr bws lleol yn cysylltu **Canolfan Pentre Awel** â lleoliadau allweddol sy'n sicrhau mynediad cyfleus i amwynderau a gwasanaethau lleol.

## Coridor yr M4:

<b>M4</b> Caerdydd <b>55</b>	<b>M4</b> Bryste <b>90</b>	<b>M4</b> Llundain <b>200</b>
 	 	 
1awr 15munud 1awr 10munud	1awr 45munud 2awr 10munud	3awr 45munud 3awr 10munud

Mae'r cysylltiadau trafnidiaeth hyn yn sicrhau nid yn unig bod **Canolfan Pentre Awel** yn lleoliad gwyh i breswylwyr lleol, ond mae hefyd yn hawdd ei gyrraedd i ymwelwyr a busnesau ar draws y wlad.



# Harddwch Naturiol.



📍 Llywybr Arfordirol y Mileniwm



📍 Clwb Golff Machynys



📍 Gardd Fotaneg Genedlaethol Cymru



📍 Amgueddfa a Gerddi Parc Howard

# Caru lle rydych chi'n byw ac yn gweithio.

Mae Llanelli yn lleoliad bywiog a modern lle gall pobl fwynhau byw a gweithio.

Gan fod **Canolfan Pentre Awel** mor agos at Abertawe a Chaerdydd, mae'n cynnig nid yn unig amgylchedd o ansawdd uchel ond hefyd gysylltiadau trafniadaeth gwych ag Abertawe, Caerdydd a thu hwnt.

Drwy gerdded am ychydig o funudau i'r un cyfeiriad gallwch gyrraedd bwrlwm canol y dref.

Ewch i'r cyfeiriad arall a byddwch yn cyrraedd llwybr di-draffig 20km, sef Llwybr Arfordirol y Mileniwm, sy'n cynnig golygfeydd godidog dros Benrhyn Gŵyr a digon o le i gerdded, meddwl ac anadlu.



[darganfodsirgar.com](http://darganfodsirgar.com)  
[discovercarmarthenshire.com](http://discovercarmarthenshire.com)

# Rhagor o wybodaeth ac ymholiadau.

**Gary Carver**  
(07972 000171)  
gcarver@savills.com

**Will Evans**  
(07870 999643)  
will.evans@savills.com



**Roger Poolman**  
(07775 037782)  
roger@bp2property.com

**David Blyth**  
(07966 752301)  
david@bp2property.com

**Ceri Daniel**  
(07882 7120389)  
ceri@bp2property.com



Tîm arloesi busnes  
Pentre Awel

pentreawel@sirgar.gov.uk



<https://www.sirgar.llyw.cymru/cartref/busnes/datblygu-a-buddsoddiad/pentre-awel/>

## HYSBYSIAD PWYSIG

Mae Savills, eu cleientiaid a BP2 yn rhoi rhybudd:  
1. Nad ydynt wedi'u hawdurdodi i wneud na rhoi unrhyw sylwadau neu warantau mewn perthynas â'r eiddo naill ai yma neu yn rhywle arall, naill ai ar eu rhan eu hunain neu ar ran eu cleient neu fel arall. Nad ydynt yn cymryd unrhyw gyfrifoldeb am unrhyw ddatganiad sydd wedi'i wneud am y manylion hyn. Nad yw'r manylion hyn yn rhan o unrhyw gynnig neu gontract ac ni ddylid dibynnu arnynt fel datganiadau neu sylwadau ffeithiol.

2. Mae unrhyw arwynebeddau, mesuriadau neu bellteroedd yn rhai bras. Canllaw yn unig yw'r testun, y ffotograffau a'r cynlluniau ac nid ydynt o reidrwydd yn gynhwysfawr. Ni ddylid cymryd yn ganiataol bod gan yr eiddo yr holl ganiatâd cynllunio, rheoliadau adeiladu neu ganiatâd arall angenrheidiol ac nid yw Savills wedi profi unrhyw wasanaethau, offer na chyfleusterau. Rhaid i brynwyr fodloni eu hunain trwy archwilio neu fel arall.



Mae'r holl ddelweddau mewnol ac allanol yn y cyhoeddiad hwn wedi'u cynhyrchu gan gyfrifiadur.

Gweithio mewn partneriaeth â:



Bwrdd Iechyd Prifysgol  
Hywel Dda  
University Health Board

