

CYNLLUN GWEITHREDU BIOAMRYWIAETH LLEOL SIR GAERFYRDDIN CYNLLUN GWEITHREDU AR GYFER DRAENOGIAID

Cyflwyniad

Anifeiliaid sy'n byw ar eu pen eu hunain yw draenogiaid (*Erinaceus europaeus*), ac maen nhw'n fwyaf bywiog yn y nos. Yn ystod yr haf maen nhw'n cysgodi yn ystod y dydd mewn nythod dros dro wedi'u gwneud o ddail, mwsogl a phorfa. Yn yr hydref, rhaid i ddraenogiaid fagu pwysau i baratoi i aeafgysgu. Maen nhw'n gwneud hynny mewn nythod, wedi'u lleoli fel arfer o dan wrychoedd. Maent yn gaeafgysgu rhwng mis Hydref a Mawrth neu Ebrill.



“Cyffredinolwr” o famal yw'r draenog, yn bwydo ar chwilod, lindys, pryfed clust a mwydod. Weithiau bydd yn bwyta brogaod, llygod bach ifanc, wyau a chywion. Mae ei gynefin yn amrywio o waelod gwrychoedd a gerddi cefn i ymylon glaswelltog caeau.

Mae'r nifer o ddraenogiaid wedi dirywio'n ddramatig. Cred y PTES (*People's Trust for Endangered Species*), elusen sydd wedi bod yn cynnal cyfrif o ddraenogiaid ers mwy na degawd ac a luniodd y ffigurau, fod llai na miliwn o ddraenogiaid ar ôl yn y Deyrnas Unedig erbyn hyn – gostyngiad o'r amcangyfrif o 2 filiwn yn y 1990au canol a 36 miliwn yn y 1950au.

Caiff draenogiaid eu lladd yn aml gan ddylanwadau dynol, fel pyllau dŵr, coelcerthi, ar ffyrdd, gan beiriannau strimio a pheiriannau torri'r lawnt, plaleiddiaid (drwy fwyta peledi lladd malwod neu drwy i'r rhywogaethau y maen nhw'n byw arnynt ddirywio), rhwydi gardd a sbwriel. Maen nhw hefyd yn cael eu lladd gan gadnoid, carlymod a moch daear. Efallai fod clirio gwrychoedd yn ffactor yn eu dirywiad, oherwydd maen nhw'n rhywogaeth sy'n caru'r ymylon, ac mae tynnu gwrychoedd yn golygu bod llai o gynefin bwydo da ar gael iddynt.

Mae gerddi'n gallu bod yn gynefin rhagorol i ddraenogiaid – mae'r brithwaith o gynefinoedd a geir yn aml yn gweddu i ddraenogiaid, ac efallai ei fod yn adlewyrchu sut yr arferai cefn gwlad ehangach edrych. Nid yw 'tacluso' cefn gwlad a'n safleoedd tir llwyd trefol a'n gerddi yn fanteisiol i ddraenogiaid.

Er ei fod yn famal nodweddiadol ym Mhrydain, mae llawer nad ydym yn ei wybod am y boblogaeth draenogiaid yn Sir Gaerfyrddin. Ni wyddom fawr am y niferoedd na'u dosbarthiad ond, ynghyd â gweddill y wlad, mae'n ymddangos bod eu niferoedd yn gostwng.

Datganiad gweledigaeth ac amcanion

Byddem yn hoffi cael darlun mwy cyflawn o faint y boblogaeth a'i dosbarthiad yn y sir a sicrhau bod gennym dirwedd sy'n cynnal poblogaeth iach o ddraenogiaid. Byddai unrhyw gamau a gymerir yn ceisio cyflawni un neu ragor o'r amcanion isod:

HG1 Cynnal a chynyddu maint a dosbarthiad y boblogaeth o ddraenogiaid yn y sir

HG2 Casglu data am ddsbarthiad a statws draenogiaid yn Sir Gaerfyrddin

HG3 Codi ymwybyddiaeth o statws draenogiaid yn Sir Gaerfyrddin a darparu cyngor ar reoli cynefin

Crynodeb o'r camau sydd wedi'u cyflawni gan Bartneriaid y Cynllun Gweithredu Bioamrywiaeth Lleol (i gael rhagor o wybodaeth cysylltwch â'r swyddog bioamrywiaeth – Bioamrywiaeth@sirgar.gov.uk) neu ewch i'r System Adrodd ar Weithredu Bioamrywiaeth genedlaethol - <http://ukbars.defra.gov.uk>:

2010–12

- Cynnal arolwg cyhoeddus ar ffurf cardiau post i gael cofnodion am ddraenogiaid# – Ymddiriedolaeth Bywyd Gwyllt De a Gorllewin Cymru HG2
- Creu map electronig o'r holl gofnodion draenogiaid a ddaeth i law – Ymddiriedolaeth Bywyd Gwyllt De a Gorllewin Cymru HG2
- Datganiad blynyddol i'r wasg i godi ymwybyddiaeth o'r potensial i ddraenogiaid fynd i aeafgysgu mewn coelcerthi - Ymddiriedolaeth Bywyd Gwyllt De a Gorllewin Cymru / Cyngor Sir Caerfyrddin HG3

2013

- Dal ati i gasglu cofnodion drwy arolwg draenogod y Cynllun Gweithredu Bioamrywiaeth Lleol a thrwy Arolwg o Fywyd Gwyllt Gerddi Sir Gaerfyrddin – Ymddiriedolaeth Natur De a Gorllewin Cymru HG2

Gweithredu arfaethedig ar gyfer y dyfodol

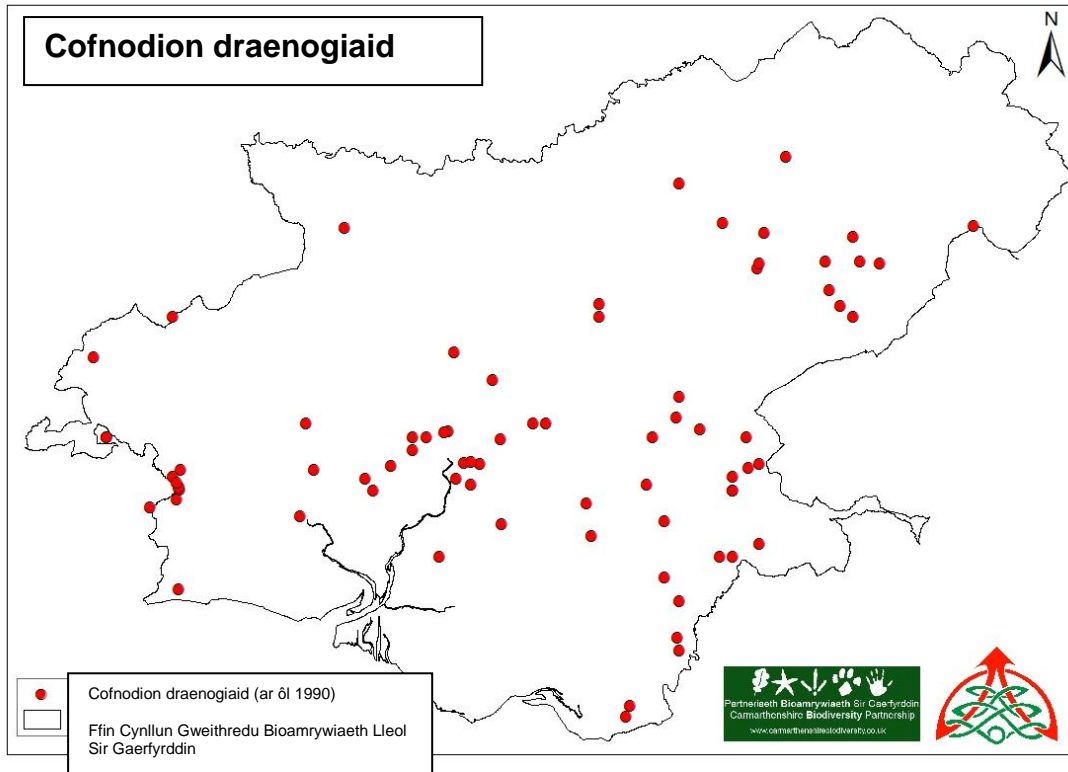
- Creu cynefin/nodweddion ar gyfer draenogiaid ym mharciau Cyngor Sir Caerfyrddin – Cyngor Sir Caerfyrddin HG1
- Darparu taflenni gwaith i ysgolion am ddraenogiaid – Cyngor Sir Caerfyrddin HG3
- Cynhyrchu taflen gynghori i arddwyr ar arddio mewn ffordd sy'n ystyriol o ddraenogiaid – Cyngor Sir Caerfyrddin/ Ymddiriedolaeth Bywyd Gwyllt De a Gorllewin Cymru HG3

Dolenni defnyddiol:

- [Hedgehog Street](#)
- Y Gymdeithas Famaliaid - [draenog](#)
- Yr Ymddiriedolaeth Natur – [draenog](#)
- [People's Trust for Endangered Species](#)

Mae cot draenogiaid, sy'n hynod o arbenigol, yn cynnwys tua 6,000 o ddrain lliw brown hufennog.

Yn ôl llên gwerin gall draenogiaid ddarogan newid yng nghyfeiriad y gwynt a byddant yn newid y fynedfa i'w nyth yn ôl y cyfeiriad y daw'r gwynt ohono. Ysgrifennodd Aristotlys am y draenog: Symudai Echinus o un wal i'r llall yn ôl cyfeiriad y gwynt.



Partneriaeth **Bioamrywiaeth** Sir Gaerfyrddin
Carmarthenshire **Biodiversity** Partnership

www.carmarthenshirebiodiversity.co.uk

Mae [Partneriaeth Bioamrywiaeth Sir Gaerfyrddin](#) yn cynnwys y sefydliadau canlynol:
[Cyngor Sir Caerfyrddin](#), [Ymddiriedolaeth Bywyd Gwylt De a Gorllewin Cymru](#), [Cyfoeth Naturiol Cymru](#), [Y Gymdeithas Frenhinol er Gwarchod Adar](#), [Ymddiriedolaeth Adar y Gwlyptir](#), [Clwb Adar Sir Gaerfyrddin](#), [Gardd Fotaneg Genedlaethol Cymru](#), [Gwarchod Glöynnod Byw](#), [Ymddiriedolaeth Afonydd Sir Gaerfyrddin](#), [Yr Ymddiriedolaeth Genedlaethol](#), [Cymdeithas Fotanegol Ynysoedd Prydain](#), [Naturiaethwyr Llanelli](#), [Ymddiriedolaeth Gwarchod Ystlumod](#), [Canolfan Wybodaeth Bioamrywiaeth Gorllewin Cymru](#), [Ymddiriedolaeth Gwarchod Amffibiaid ac Ymlusgiaid](#)