

# AROLWG GWENNOL DDU SIR GAERFYRDDIN 2026



WEST WALES  
BIODIVERSITY INFORMATION CENTRE  
CANOLFAN WYBODAETH BIOAMRYWIAETH  
GORLLEWIN CYMRU

**Hoffai Partneriaeth Natur Sir Gaerfyrddin gael eich help i ddarganfod ble rydych chi wedi clywed gwenoliaid duon yn y sir, neu os ydych chi'n gwybod ble maen nhw'n nythu, yn 2026**



Photo ©Tom Lindroos

## Ffeithiau am wenoliaid duon

- Aderyn canolig o faint yw'r wennol ddu (*Apus apus*). Mae'n arbenigwr yn yr awyr ac mae'r wennol ddu'n treulio'i hoes gyfan bron yn hedfan, yn cysgu, yn bwyta, a hyd yn oed yn paru wrth hedfan ([rspb.org.uk](https://rspb.org.uk)).
- Dyma'r aderyn cyflymaf wrth hedfan mewn llinell syth, gan gyrraedd cyflymder o 69mya ([rspb.org.uk](https://rspb.org.uk)).
- Ymddangosiad: brown tywyll (yn ymddangos yn ddu yn yr awyr), adenydd hir crwm, cynffon â fforch fer, darn golau ar y gwddf ([rspb.org.uk](https://rspb.org.uk)).
- Mae gwenoliaid duon yn adnabyddus am gael "partion sgrechian" swnllyd wrth hedfan yn gyflym iawn o amgylch toeon.

## Mudo a nythu

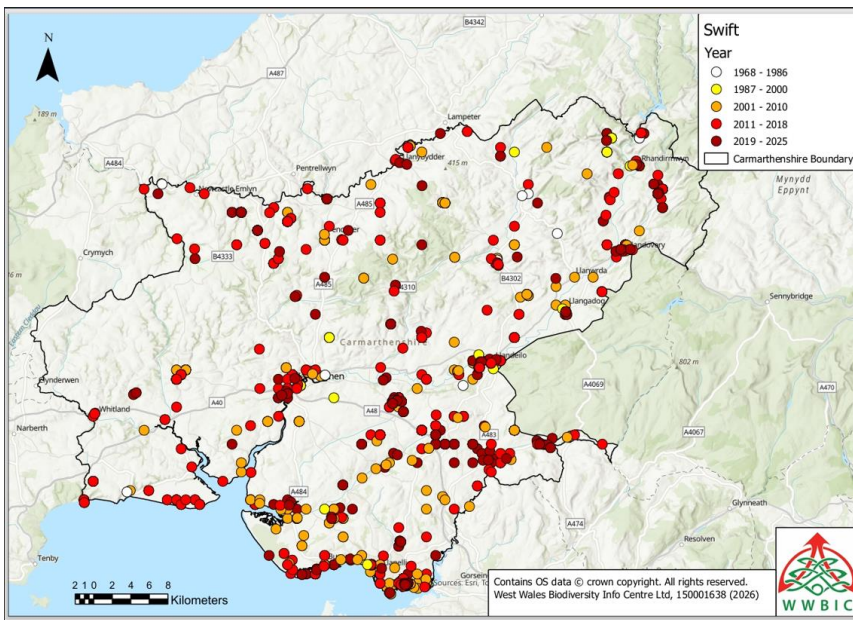
- Mae gwenoliaid duon yn ymweld â'r DU yn yr haf, gan gyrraedd rhwng diwedd mis Ebrill a mis Mai a gadael o ddechrau mis Awst yn ôl i Affrica. ([rspb.org.uk](https://rspb.org.uk))
- Y pellter mudo rhwng y DU ac Affrica: ~14,000 milltir (22,000 cilometr) bob blwyddyn, sydd ymhlith y teithiau mudo hiraf yn y byd. ([rspb.org.uk](https://rspb.org.uk))
- Mae llawer o wenoliaid duon y DU yn bwydo ac yn clwydo yn yr awyr am fisoedd heb lanio.

## Pwy ydyn ni?

Mae [Partneriaeth Natur Sir Gaerfyrddin](#), grŵp ar y cyd rhwng llywodraeth leol, sefydliadau bywyd gwyllt, elusennau a grwpiau gwirfoddol, yn ymroddedig i warchod a gwella bioamrywiaeth ein sir. Mae'r Cyngor yn hwyluso'r Bartneriaeth hon. Gyda'n gilydd, rydyn ni am ddeall a gwarchod rhywogaethau fel gwenoliaid duon.



- Yn Nyffryn Aman, bydd [Cymru Wylt](#), sef un o bartneriaid Partneriaeth Natur Sir Gaerfyrddin, yn gweithio gyda'i gymuned i gofnodi a gosod blychau a thyrau nythu ar gyfer gwenoliaid duon. Os ydych chi'n byw yn yr ardal honno a'ch bod am wybod rhagor, cysylltwch â: [info@wild.cymru](mailto:info@wild.cymru)
- Os ydych chi'n gweld gwenoliaid duon yn Nyffryn Aman, gallwch chi hefyd ddefnyddio'r ffurflen gofnodi ar y dudalen cofnodi gwenoliaid duon ar wefan Canolfan Cofnodi Bioamrywiaeth Gorllewin Cymru (gweler y ddolen isod)



Nid yw absenoldeb cofnod rhywogaeth o reidrwydd yn golygu nad yw'r rhywogaeth honno'n bresennol – dim ond nad oes unrhyw gofnodion ar glawr a chadw.

Mae angen eich help chi arnon ni i lenwi'r bylchau a hefyd i ddiweddarau'r cofnodion presennol.

### Pam mae'r arolwg hwn yn bwysig?

- Mae gwenoliaid duon bellach ar **Restr Goch y DU** oherwydd dirywiad difrifol. [[rspb.org.uk](https://rspb.org.uk)]
- Mae poblogaethau wedi dangos lleihad o 68% rhwng 1995 a 2023 ( [bto.org](https://bto.org)).

### Yr hyn sy'n achosi lleihad o ran niferoedd gwenoliaid duon

- **Colli safleoedd nythu:**

Mae arferion adeiladu modern (inswleiddio toeon, bondoeau wedi'u selio) yn gwaredu ceudodau y mae gwenoliaid duon yn dibynnu arny'n nhw, gan arwain at ddiffyg mannau nythu.

- **Lleihad o ran niferoedd pryfed sy'n hedfan, sef eu hunig ffynhonnell fwyd.** [[bto.org](https://bto.org)].

### Sut y gallwch chi helpu

- Gosod blychau gwenoliaid duon neu gefnogi'r defnydd o frics gwenoliaid duon mewn adeiladau newydd. [Sut y gallwch chi helpu gwenoliaid duon](#)
- Cofnodi pan fyddwch chi'n gweld gwennol ddu neu safleoedd nythu - gweler isod
- Cefnogi arferion sy'n llai niweidiol i bryfed (rheoli mannau gwyrdd ar gyfer bywyd gwyllt), lleihau'r defnydd o blaladdwyr.

### Sut i gymryd rhan

- **Cofnodi:** Y cyfan sydd angen i chi ei wneud yw nodi pryd a ble rydych chi'n gweld neu'n clywed gwennol ddu. Hoffen ni i chi gofnodi os ydych chi'n gwybod am safle nythu sy'n cael ei ddefnyddio; yn gweld gwenoliaid duon a/neu'n clywed haid o adar yn sgrechian
- **Cyflwyno:** Cofnodwch yr hyn rydych chi'n ei weld drwy'r dudalen cofnodi gwenoliaid duon ar wefan Canolfan Cofnodi Bioamrywiaeth Gorllewin Cymru: [Arolwg Gwennol Ddu yn Sir Gaerfyrddin 2026](#)

### Beth fydd yn digwydd nesaf?

Bydd yr holl gofnodion yn cael eu cyfuno ar fap a'u rhannu â Chlwb Adar Sir Gaerfyrddin a Mapiwr Gwenoliaid Duon y Gymdeithas Frenhinol er Gwarchod Adar (RSPB).

### Hysbysiad GDPR (Rheoliad Cyffredinol ar Ddiogelu Data)

Bydd eich cofnodion yn cael eu cadw'n gyfrinachol a'u defnyddio at ddibenion yr arolwg hwn yn unig. Bydd unrhyw ddata personol a gaiff ei gasglu yn cael ei drin yn unol â rheoliadau preifatrwydd:

[Canolfan Gwybodaeth Bioamrywiaeth Gorllewin Cymru](#)

### Diolch i chi am eich help!

Trwy gymryd rhan, rydych chi'n cyfrannu at warchod gwenoliaid duon a'n helpu ni i ddeall beth allwn ni ei wneud i'w helpu. Beth am weithio gyda'n gilydd i sicrhau bod y gwenoliaid duon yn parhau i gael eu gweld ar draws Sir Gâr am flynyddoedd i ddod!