

SIR GAERFYRDDIN

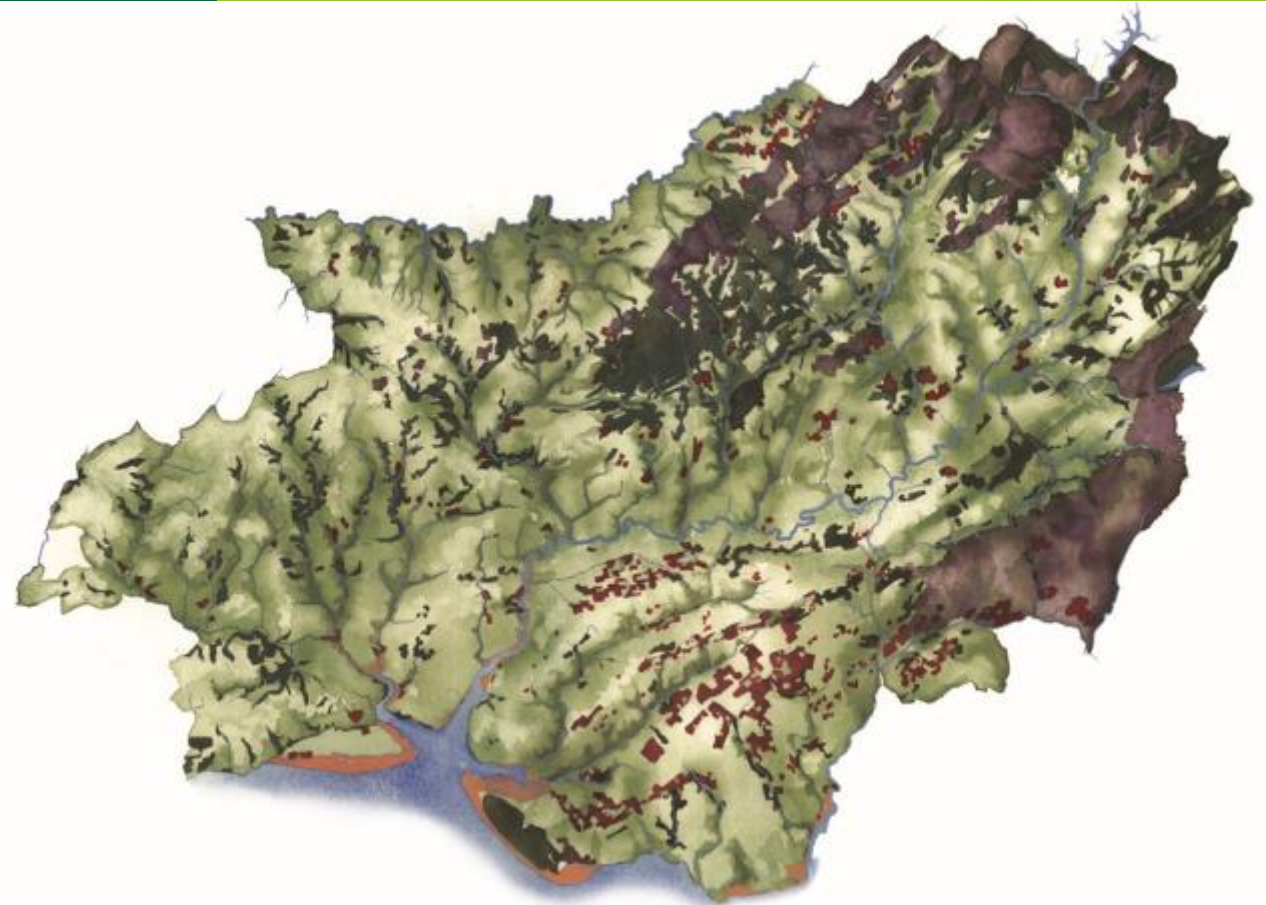
Partneriaeth Natur
SIR GŶR • CARMARTHENSHIRE
Nature Partnership



Nodiadau Natur

IONAWR-MAWRTH 2026

Mae gan Sir Gaerfyrddin gyfoeth o fywyd gwylt. Mae'r 'Nodiadau Natur' hyn yn nodi rhai o'r uchafbwyntiau er mwyn ein hannog ni i gyd i fwrw golwg fanylach o'n hamgylch ni – mae hyd yn oed y pethau mwyaf cyffredin yn arbennig. Ydych chi wedi gweld rhywbeth diddorol? Beth am anfon llun atom?



I gael rhagor o wybodaeth am natur yn y sir, darllenwch ein Cynllun Adfer Natur:
sirgar.llyw.cymru/bioamrywiaeth

Anfonwch eich lluniau at: Bioamrywiaeth@sirgar.gov.uk



Robin goch yn mudo

Edrychwch yn ofalus a gallwch weld y fodrwy ar goes y Robin hwn. Yn aml yn cael eu hystyried fel adar gardd rheolaidd, mae llawer yn mudo. Bob hydref, mae robiniaid o ogledd a dwyrain Ewrop yn teithio i'r gorllewin i Brydain i ddianc rhag gaeafau caled. Ar yr un pryd, mae rhai Robiniaid o Brydain yn symud i'r de neu i drefi. Mae'r mudo tymhorol hwn yn esbonio pam mae'r Robin goch yn fwy niferus yn y gaeaf a pham eu bod yn ffyrnig ar adegau wrth amddiffyn eu tiriogaethau pan fo newydd-ddyfodiaid yn cyrraedd. A oedd yr aderyn hwn wedi'i fodrwyo'n lleol neu yn Ewrop?



Coed marw

Gall cangen farw sy'n dal ynghlwm wrth goeden fyw edrych yn ddibwys neu hyd yn oed yn annymunol i rai, ond mae'n chwarae rhan hanfodol ym myd natur. Mae'n darparu clwydfannau i adar, mynediad i bryfed i gloddio, a bwyd ar gyfer ffyngau sy'n ailgylchu maetholion yn ôl i'r pridd. Dros amser, mae'r canghennau hyn yn helpu i greu ceudodau a chynefinoedd pren marw sy'n cynnal ystod eang o fywyd gwyllt.



Rhisglyn y Derw

Mae Rhisglyn y Derw yn bryfyn trawiadol sy'n hedfan gyda'r nos ac mae ganddo adenydd llwyd a du patrymog sy'n debyg i risgl wedi'i orchuddio â chen. Mae ei guddliw yn ei helpu i osgoi ysglyfaethwyr wrth orffwys ar goed yn ystod y dydd. Mae'r lindys yn bwydo ar dderw a choed collddail eraill. Mae'r gwyfyn hwn yn enghraifft dda o sut mae pryfed wedi'u haddasu'n agos i'w cynefinoedd. Mae'r llun hwn yn gyfle i ni edrych yn fanylach ac astudio ei atyniad.



Ffwng

Mae ffyngau yn hanfodol i ecosystemau iach. Yn aml wedi'u cuddio, maen nhw'n dadelfennu planhigion marw a phren, gan ryddhau maetholion y mae organebau eraill yn dibynnu arnyn nhw. Mae rhai yn ffurfio partneriaethau gyda gwreiddiau coed, gan helpu planhigion i amsugno dŵr a mwynau. Er bod ffyngau weithiau'n cael eu hanwybyddu, maen nhw'n ein cefnogi ni a'r ystod eang o gynefinoedd lle maen nhw'n bodoli drwy gadw cylchoedd naturiol i weithio.



Blodyn y goeden gollen

Weithiau mae angen i chi chwilio am ryw liw llachar ar ddiwrnod tywyll. Mae blodyn y goeden gollen yn ymddangos ar ddiwedd y gaeaf, ymhell cyn i'r rhan fwyaf o blanhigion flodeuo. Mae'r blodau gwrywaidd yn ffurfio cenawon melyn golau sy'n rhyddhau cymylau o baill i'r gwynt. Mae'r blodau benywaidd yn flodau tebyg i blagur gyda lliw coch llachar i ddal y paill. Mae cyll yn dibynnu ar wynt yn hytrach na phryfed ar gyfer peillio ac mae'n un o'r arwyddion cynharaf bod y gwanwyn yn agosáu.



Dail Gwyddfif

Mae dail gwyddfif yn feddal, hirgrwn, ac yn aml ychydig yn flewog, gan dyfu mewn parau ar hyd coesau dringo. Maen nhw'n darparu bwyd i lindys a lloches i bryfed. Yn y gaeaf, mae rhai rhywogaethau yn cadw eu dail, gan ddod â gwyrddni pan nad oes fawr ddim arall yn tyfu. Yn y pen draw, daw blodau persawrus hyfryd y gwyddfif i ymuno â'r dail, sy'n denu gwyfynod a pheillwyr eraill.



Coesyn gwymon

Y coesyn ar wymon yw'r darn o'r algae sy'n angori'r ffrondau arnofiol i wely'r môr. Mae'n hyblyg, ond yn ddigon cryf i wrthsefyll y tonnau a'r llanw di-baid. Mae'r coesyndau yn codi'r ffrondau tuag at olau'r haul, gan ganiatáu i wymon ffotosyntheseiddio. Ar hyd glannau creigiog, mae gwymon yn creu 'coedwigoedd' tanddwr sy'n darparu lloches a bwyd i fywyd morol.



Dail llygad Ebrill

Mae dail llygad Ebrill yn sgleiniog, mewn siâp calon, ac yn ymddangos yn gynnar yn y gwanwyn, yn aml yn fôr o garped ar lawr coetir. Mae eu lliw gwyrdd cyfoethog yn eu helpu i ddal golau'r haul cyn i goed ddod i'w dail. Mae'r dail hyn yn storio egni sy'n caniatáu i'r planhigyn flodeuo'n gyflym ac yna marw unwaith yn rhagor. Mae llygad Ebrill ymhlith y planhigion gwyllt cyntaf i ddod ag ychydig o liw i leoedd llaith, cysgodol.



Coetir gwlyb

Mae coetir gwlyb yn gynefin a ffurfiwyd gan briddoedd, nentydd a llifogydd tymhorol. Mae coed fel y Wernen a'r Helygen yn ffynnu yma, gan greu amodau oer, cysgodol. Mae'r amgylchedd hwn yn cefnogi mwsoglau, ffyngau, pryfed ac adar sy'n dibynnu ar leithder cyson. Mae coetiroedd gwlyb hefyd yn helpu i leihau llifogydd trwy arafu llif y dŵr a storio glaw gormodol yn naturiol. Cânt eu hystyried yn ddibwys yn aml, maen nhw'n lleihau ac yn cael eu hesgeuluso yn y sir.



Collen droellog

Mae coesyn y Gollen yn troelli mewn modd anhygoel. 'Gwyddfid troellog' sy'n achosi hyn. Wrth i'w choesau ddirwyn eu hunain o amgylch cangen, gallan nhw wyrdroi ei siâp wrth i'r goeden dyfu. Mewn rhai achosion, mae'r gwyddfid yn parhau i fod yn rhisgl y goellen wrth iddyn nhw dyfu gyda'i gilydd. Mae'r 'trowyr' hyn yn gwneud ffyn cerdded a ffyn unigryw.



Plygu, nid torri...

Mae'r graig naturiol sy'n tyfu ar ei phwys wedi dylanwadu'n fawr ar y gelynnen hon. Mae cerrig hyd yn oed wedi'i hamgylchynu ger gwaelod y boncyff. Yn fwy amlwg yw'r troad anhygoel yn y boncyff. Mae coed celyn yn adnabyddus am eu gwytnwch a'u gallu i dyfu mewn gwahanol siapiau. Yma gallai toriad i'r prif goesyn fod wedi achosi i'r goeden dyfu mewn ffordd mor ddramatig. Mae'r boncyff cnotiog wedi rhoi gwedd ddiddorol iawn i'r goeden hon.



Rhyfeddodau mwsogl

Yma mae mwsogl yn gorchuddio'r rhan fwyaf o'r goeden dderw hon sy'n tyfu ochr yn ochr ag afon. Wrth ymyl yr afon mae'n debygol o elwa ar leithder cyson. Nid oes gan fwsoglau wreiddiau, felly maen nhw'n amsugno dŵr a maetholion yn uniongyrchol o law a niwl. Ar hyd afonydd, maen nhw'n darparu cynefinoedd bychan ar gyfer pryfed bach, a chynefinoedd i blanhigion eraill wreiddio ynddyn nhw ac i adar hela am fwyd a chasglu'r mwsogl ar gyfer eu nythod.



Sphagnum capillifolium

Mae *Sphagnum capillifolium* yn fath o fwsogl y gors sy'n ffurfio clustogau meddal, sbyngaidd mewn mannau gwlyb. Mae cofnodion gwasgaredig ohono wedi'i gofnodi mewn corydd, rhostir gwlyb a rhostir ucheldirol ar draws Sir Gaerfyrddin, ac mae'n helpu i greu a chynnal cynefinoedd mawndir trwy ddal llawer iawn o ddŵr. Mae'r mwsogl hwn yn chwarae rhan bwysig wrth storio carbon a chefnogi planhigion a phryfed arbenigol.

Partneriaeth Natur Sir Gaerfyrddin

amphibian and reptile
conservation



Butterfly Conservation Wales
Gwarchod Glöynnod Byw Cymru



Botanical
Society of the
British
Isles



Bumblebee
Conservation
Trust
Ymddiriedolaeth
Cadwraeth
Cacwn



The
carbon
community



Clwb Adar Sir Gaerfyrddin
Carmarthenshire Bird Club

Cyngor Sir Gâr
Carmarthenshire
County Council



Carmarthenshire
Meadows
Group



Grŵp
Dolydd Sir
Gaerfyrddin

CoedLleol
SmallWoods



Dŵr Cymru
Welsh Water



Floodplain
Meadows
Partnership



CYMRU WYLLT
WILD CYMRU



LLANELLI NATURALISTS
NATURIAETHWYR LLANELLI



Mid Wales
Red Squirrel Partnership
Canolbarth Cymru
Partneriaeth Gwiwerod Coch



National Botanic
Garden of Wales
Gardd Fotaneg
Genedlaethol Cymru



Cyfoeth
Naturiol
Cymru
Natural
Resources
Wales



Ymddiriedolaeth
Genedlaethol
National Trust



Rhwydwaith
Ffermio
er Lles
Natur



Nature
Friendly
Farming
Network

PROJECT SEAGRASS



Plantlife



RSPB



Asiant Celffyrdd De Cymru
South Wales Trunk Road Agency



W B I C



WEST WALES
BIODIVERSITY INFORMATION CENTRE
CANOLFAN WYBODAETH BIOAMRYWIAETH
GORLEWIN CYMRU

WEST WALES
RIVERS TRUST
YMDDIRIEDOLAETH AFONYDD
GORLEWIN CYMRU



WWT



Ymddiriedolaeth Natur
De a Gorllewin Cymru
Wildlife Trust of
South & West Wales



COED CADW
WOODLAND
TRUST



WWT Vincent
Wildlife Trust

